

仙台市立地適正化計画 (中間案) 区域図

※本図面は中間案であるため、
今後区域に変更が生じる可能性があります。

図 E6

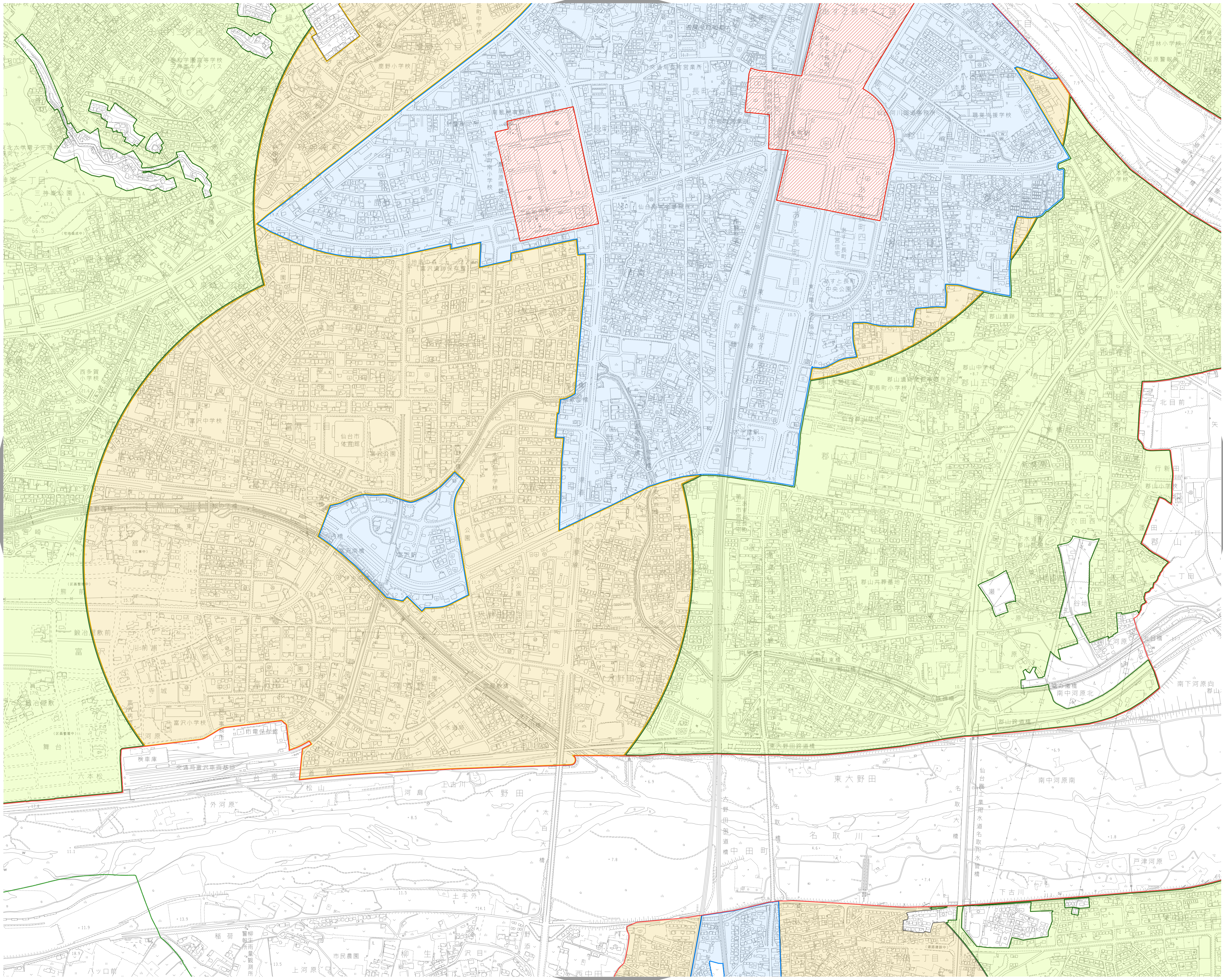
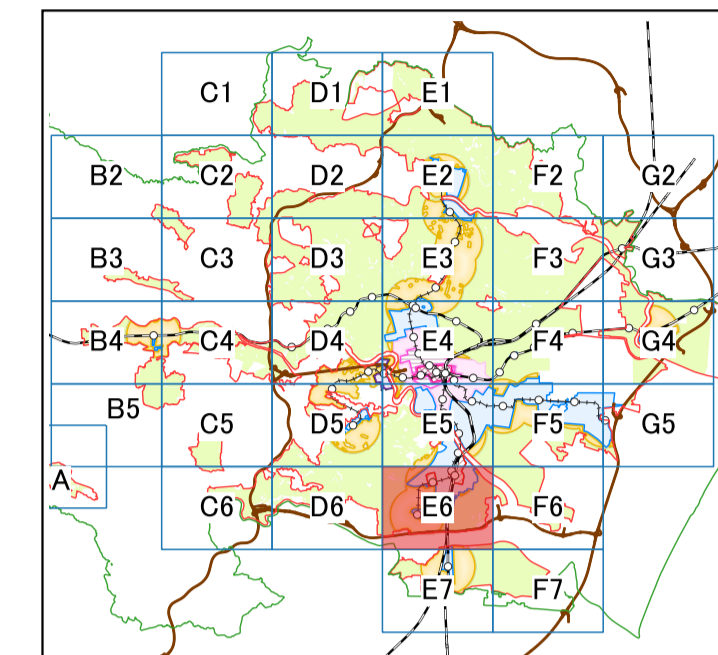


図 F6

- 【凡例】**
- 都市計画区域
 - 市街化区域
 - 都市機能誘導区域 (広域拠点)
 - 都市機能誘導区域 (都市軸、交通結節点)
 - 生活利便施設集積促進区域 (法定外)



0 250 500 m

図 E7

図 D6

図 E5