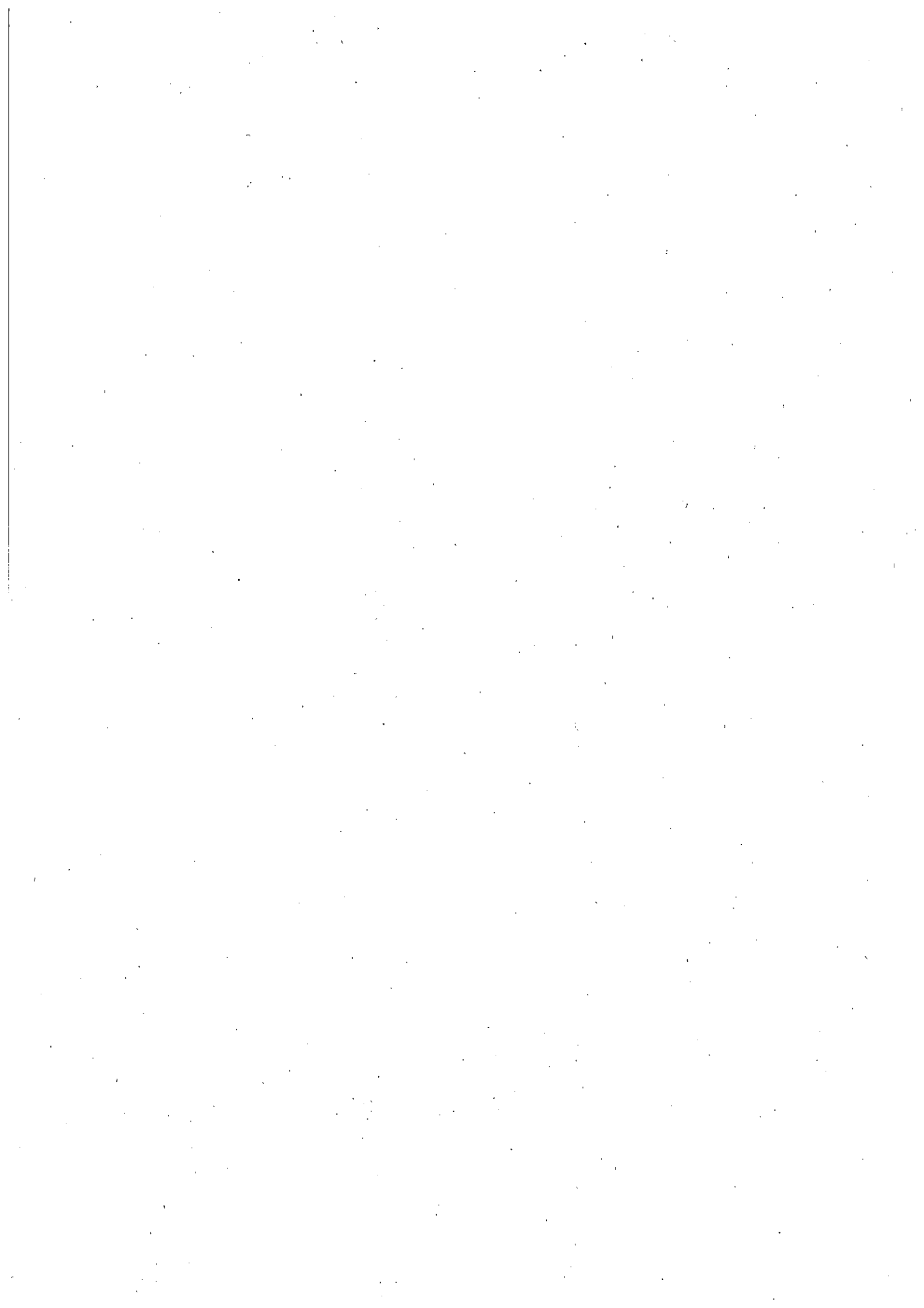


令和2年仙台市議会議案

(補正予算案)

(附 予算説明書)

第4回定例会



第149号議案

令和2年度仙台市一般会計補正予算(第7号)

令和2年度仙台市の一般会計補正予算(第7号)は、次に定めるところによる。

(歳入歳出予算の補正)

第1条 歳入歳出予算の総額に歳入歳出それぞれ153,390千円を追加し、歳入歳出予算の総額を歳入歳出それぞれ688,791,052千円とする。

2 歳入歳出予算の補正の款項の区分及び当該区分ごとの金額並びに補正後の歳入歳出予算の金額は、「第1表 歳入歳出予算補正」による。

令和2年12月15日提出

仙台市長 郡 和子

第 1 表 歳入歳出予算補正

1 歳入

(単位：千円)

款	項	補正前の額	補正額	計
19 国庫支出金		214,360,894	153,390	214,514,284
	2 国庫補助金	137,022,270	153,390	137,175,660
歳入合計		688,637,662	153,390	688,791,052

2 歳出

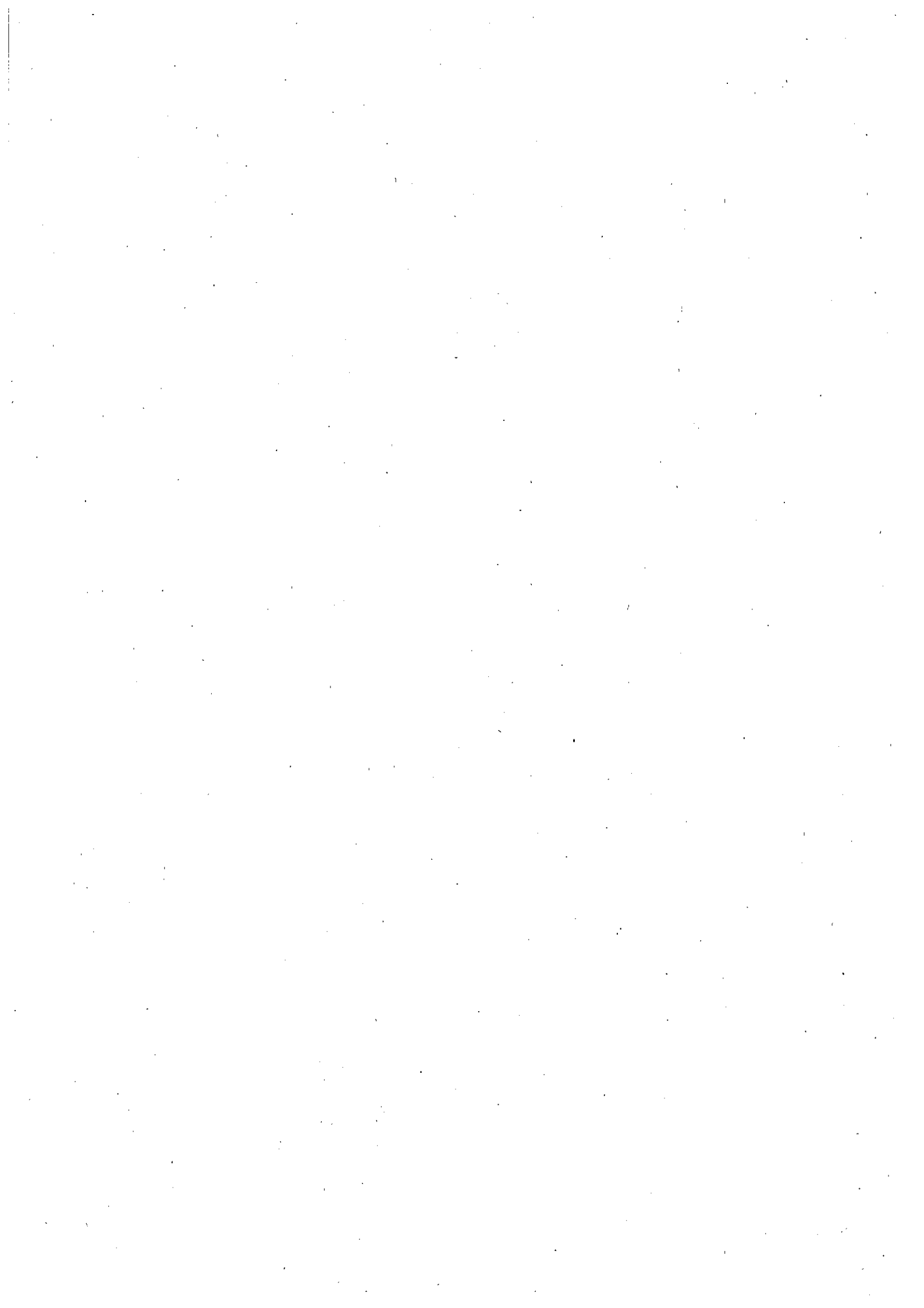
(単位：千円)

款	項	補正前の額	補正額	計
4 健康福祉費		212,053,711	153,390	212,207,101
	4 児童保健福祉費	91,833,188	153,390	91,986,578
歳出合計		688,637,662	153,390	688,791,052

予 算 説 明 書

目 次

令和2年度各会計歳出予算総括表	1
一般会計補正予算説明	3
歳入歳出予算事項別明細書	3
1 総 括	3
2 歳 入	6
3 歳 出	6



令和2年度各会計歳出予算総括表（企業会計を除く）

会計区分		当初予算額	前回までの補正額	今回の補正額	計
一般会計		千円 541,088,000	千円 147,549,662	千円 153,390	千円 688,791,052
特別会計	都市改造事業	3,295,070	200,000		3,495,070
	国民健康保険事業	90,183,649	188,600		90,372,249
	中央卸売市場事業	4,209,638	△ 15,039		4,194,599
	公共用地先行取得事業	1,430,374			1,430,374
	駐車場事業	252,815			252,815
	公債管理	115,746,496			115,746,496
	母子父子寡婦福祉資金貸付事業	97,936			97,936
	新墓園事業	776,444			776,444
	介護保険事業	78,264,549			78,264,549
	後期高齢者医療事業	12,120,324			12,120,324
	小計	306,377,295	373,561		306,750,856
合計	847,465,295	147,923,223	153,390	995,541,908	

一般会計補正予算説明
歳入歳出予算事項別明細書

1 総括

(歳入)

(単位：千円)

款	補正前の額	補正額	計
1 市 税	217,874,000		217,874,000
2 地方譲与税	3,106,001		3,106,001
3 利子割交付金	74,000		74,000
4 配当割交付金	368,000		368,000
5 株式等譲渡所得割交付金	261,000		261,000
6 分離課税所得割交付金	200,000		200,000
7 法人事業税交付金	2,114,000		2,114,000
8 地方消費税交付金	26,312,000		26,312,000
9 ゴルフ場利用税交付金	118,000		118,000
10 自動車取得税交付金	1		1
11 環境性能割交付金	361,000		361,000
12 軽油引取税交付金	6,916,000		6,916,000
13 国有提供施設等所在市助成 交付金	230,000		230,000
14 地方特例交付金	1,255,000		1,255,000
15 地方交付税	19,325,862		19,325,862
16 交通安全対策特別交付金	288,000		288,000
17 分担金及び負担金	2,502,407		2,502,407
18 使用料及び手数料	16,232,801		16,232,801
19 国庫支出金	214,360,894	153,390	214,514,284
20 県支出金	29,571,776		29,571,776
21 財産収入	5,101,400		5,101,400
22 寄附金	95,320		95,320
23 繰入金	40,762,817		40,762,817
24 繰越金	1		1
25 諸収入	49,684,182		49,684,182
26 市 債	51,523,200		51,523,200
歳入合計	688,637,662	153,390	688,791,052

(歳出)

款	補正前の額	補正額	計
1 議会費	1,436,388		1,436,388
2 総務費	34,508,755		34,508,755
3 市民費	127,046,177		127,046,177
4 健康福祉費	212,053,711	153,390	212,207,101
5 環境費	18,441,416		18,441,416
6 経済費	52,751,779		52,751,779
7 土木費	56,246,574		56,246,574
8 消防費	15,327,983		15,327,983
9 教育費	103,281,698		103,281,698
10 公債費	57,267,343		57,267,343
11 災害復旧費	1,429,264		1,429,264
12 諸支出金	8,546,574		8,546,574
13 予備費	300,000		300,000
歳出合計	688,637,662	153,390	688,791,052

(単位：千円)

計 の 財 源 内 訳				
特 定 財 源				一 般 財 源
国庫支出金	県支出金	市 債	そ の 他	
				1,436,388
173,641	2,286,789	493,300	4,170,663	27,384,362
109,091,262	30,671	3,541,600	2,317,732	12,064,912
75,545,283	23,839,365	1,406,400	9,191,653	102,224,400
1,115,458	93,410	1,706,000	4,811,316	10,715,232
4,520,466	3,045,138	626,600	35,489,472	9,070,103
6,346,149	81,608	13,721,000	9,183,147	26,914,670
246,583	102,953	1,180,900	399,320	13,398,227
17,389,195	69,691	7,796,100	7,642,805	70,383,907
27,152	22,151		10,564,461	46,653,579
		1,379,200		50,064
59,095		1,072,100	574,204	6,841,175
				300,000
214,514,284	29,571,776	32,923,200	84,344,773	327,437,019

一般会計

2 歳 入

款 項 目			補正前の額	補 正 額	計
19		国庫支出金	214,360,894	153,390	214,514,284
	2	国庫補助金	137,022,270	153,390	137,175,660
	3	健康福祉費国庫補助金	9,716,678	153,390	9,870,068

3 歳 出

款 項 目			補正前の額	補 正 額	計	補正額の財源内訳	
						特定財源	一般財源
4		健康福祉費	212,053,711	153,390	212,207,101	153,390	
	4	児童保健福祉費	91,833,188	153,390	91,986,578	153,390	
	2	児童福祉費	74,260,794	153,390	74,414,184	国庫支出金 153,390	

(単位：千円)

節		説 明
区 分	金 額	
5 児童福祉費	153,390	母子家庭等対策総合支援事業費補助金交付要綱による補助金の追加 ひとり親世帯臨時特別給付金給付事業費 補助基本額 153,390千円の10/10

(単位：千円)

節		説 明
区 分	金 額	
18 負担金, 補助及び交付金	153,390	ひとり親世帯臨時特別給付金の支給に要する経費の追加

