

# 高野川の 洪水浸水想定区域の指定について

令和8年6月30日  
仙台市減災推進課

- 1 洪水浸水想定区域(図)とは
- 2 どうして高野川が指定されたのか
- 3 洪水浸水想定区域図の見方
- 4 適切な避難行動
- 5 まとめ
- 6 参考資料



そもそも

洪水浸水想定区域(図)って何??

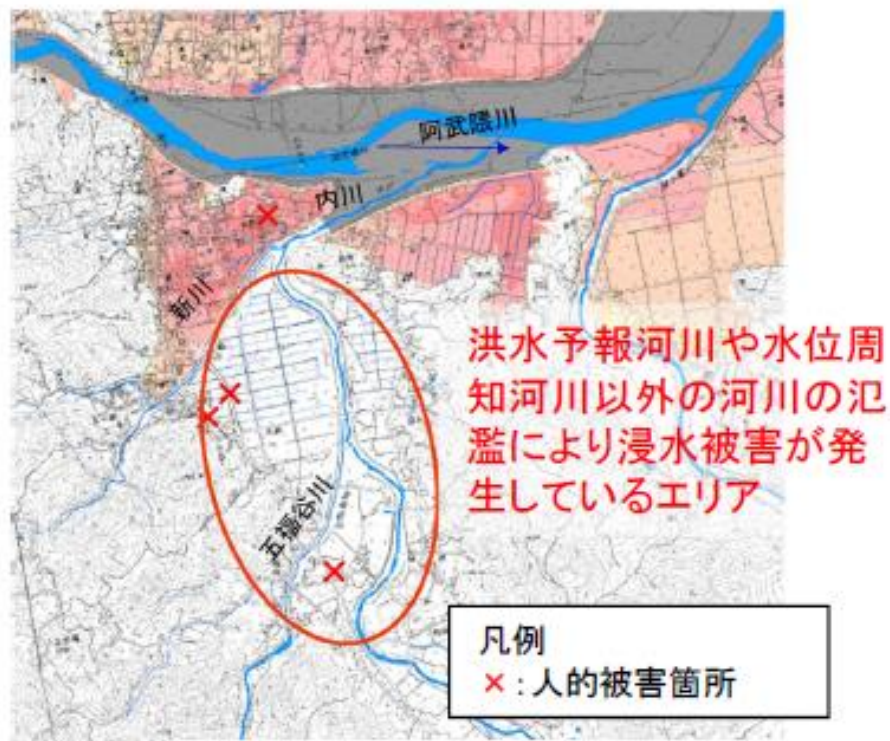




## 2-1 どうして高野川が対象になったの？

- 従来の洪水浸水想定区域の指定対象は、洪水予報河川や水位周知河川といった**大川**だった。
- しかし、平成30年7月の西日本豪雨や令和元年東日本台風などの災害が発生し、**大川以外の河川**においても**氾濫による人的被害が多数発生**。

令和元年東日本台風時の浸水被害事例  
(宮城県丸森町)



参考: 令和元年東日本台風時の  
決壊河川の状況(国土交通省資料)

都道府県	決壊河川数	水位周知河川等の 河川数(大川)の その他河川数 (中小河川)	
		河川数(大川)	その他河川数 (中小河川)
宮城県	18	4	14
福島県	23	9	14

# 2-2 どうして高野川が対象になったの？



阿武隈川の最高水位(23.44m)

中小河川 14か所決壊  
内川の最高水位9.84m

台風19号の襲来直後の浸水状況。内川が五福谷川と新川と合流して阿武隈川に注ぐ。理院が撮影（資料：宮城県）



## 降雨量（10/12～13）

観測所	総雨量	最大時間雨量	観測時間
丸森	427mm	60mm	10/12 23:00
内川	314mm	54mm	10/12 22:00
笠松	560mm	78mm	10/12 22:00
筆甫	594mm	74mm	10/12 20:00
大内	612mm	77mm	10/12 22:00
大張	481mm	55mm	10/12 22:00

## 2-3 どうして高野川が対象になったの？

- こうした状況を踏まえ、令和3年に水防法が改正され、現行の洪水予報河川や水位周知河川に加え、一級河川及び二級河川で住宅等の防護対象のある河川(中小河川)も洪水浸水想定区域の指定対象に追加されました。
- これを受け、宮城県は令和4年から順次県内の中小河川の洪水浸水想定区域の指定を行っており、このうち、仙台市にかかる河川についても以下のとおり洪水浸水想定区域が指定されました。

### 従来の 指定対象河川

名取川水系 : 名取川、広瀬川、策川、旧策川、増田川  
七北田川水系 : 七北田川、梅田川  
砂押川水系 : 砂押川

### 法改正により 指定対象と なった河川

#### 令和6年度

七北田川水系: 要害川、仙台川、高柳川、  
七北田川(変更)、梅田川(変更)

名取川水系 : 広瀬川(変更)

砂押川水系 : 砂押川(変更)

#### 令和7年度

(5月30日指定)

名取川水系 : 新川、大倉川、齊勝川、青下川、芋沢川、  
名取川(変更)、岩の川、本砂金川、碯石川

(3月27日指定)

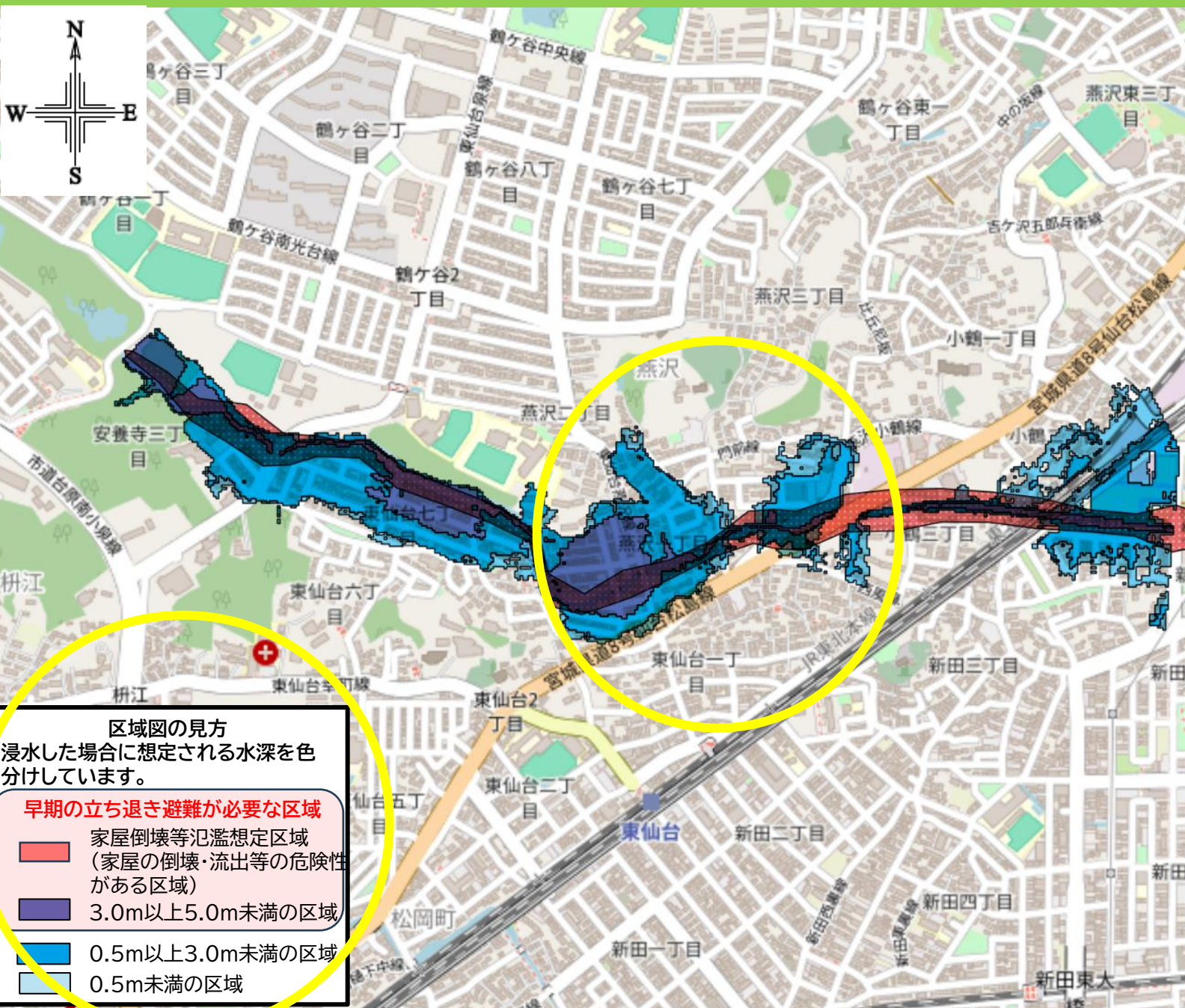
名取川水系 : 綱木川(青葉区)

七北田川水系 : 高野川(宮城野区)、西田中川、八乙女川、萱場川(泉区)

※上記のほか、令和4・5年度にも複数の河川が新たに指定されました。

# 3-1 洪水浸水想定区域図(高野川)の見方

※宮城県から提供を受けた図面に基づき作成しています



## 補足

- 1 この図面は、高野川流域に1日間総雨量 **747.0mm**の降雨があった場合を想定したものです。
- 2 その他の各種公表資料や、浸水想定に関する詳細などについては、宮城県河川課のホームページ「洪水浸水想定区域について」(以下のQRコードから確認できます)からご確認ください。

※仙台市のハザードマップ(「せんだいぐらしのマップ」や「仙台防災ハザードマップ」)への反映作業を順次進めてまいります。それまでの間は宮城県が公表した洪水浸水想定区域図をご覧ください。よろしくお願いいたします。



【宮城県ホームページ「洪水浸水想定区域について」】

## 3-2 洪水浸水想定区域図の見方

### (1) 想定最大規模降雨による洪水浸水想定区域図

- 想定最大規模降雨(1000年に1回程度と毎年の発生確率は低いものの、規模の大きな降雨)により河川が氾濫した場合に浸水が想定される区域と浸水の深さが示されています。

#### 指定の前提となる降雨

・高野川 → 1日間総雨量 747.0mm  
747mm = 74.7cm(約75cm)  
つまり、👉 何も排水されず平らな場所に溜まると、腰下くらいまで水が溜まる量

#### 参考:過去の災害時の七北田川 流域1日間総雨量

平成27年9月  
関東・東北豪雨 → 約120mm

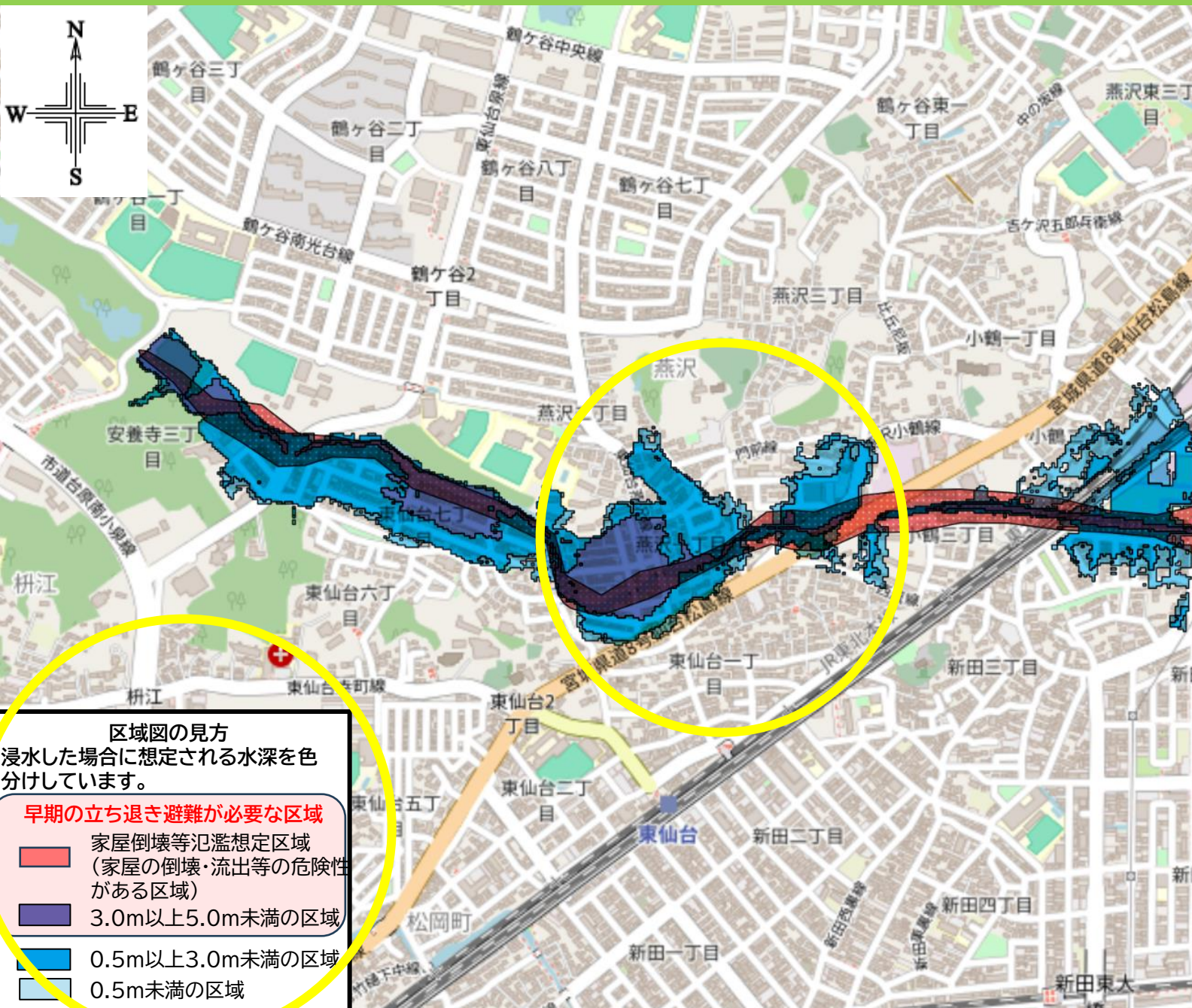
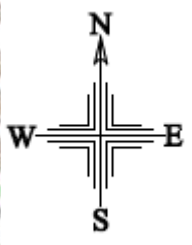
令和元年  
東日本台風 → 約383mm

#### 注意事項(洪水浸水想定区域図の説明文より)

なお、このシミュレーションの実施にあたっては、支川の(決壊による)氾濫、シミュレーションの前提となる降雨を超える規模の降雨による氾濫、高潮及び内水による氾濫等を考慮していませんので、この洪水浸水想定区域に指定されていない区域においても浸水が発生する場合や想定される水深が実際の浸水深と異なる場合があります。

# 3-3 洪水浸水想定区域図(高野川)の見方

※宮城県から提供を受けた図面に基づき作成しています



## 補足

- 1 この図面は、高野川流域に1日間総雨量747.0mmの降雨があった場合を想定したものです。
- 2 その他の各種公表資料や、浸水想定に関する詳細などについては、宮城県河川課のホームページ「洪水浸水想定区域について」(以下のQRコードから確認できます)からご確認ください。

※仙台市のハザードマップ(「せんだいぐらしのマップ」や「仙台防災ハザードマップ」)への反映作業を順次進めてまいります。それまでの間は宮城県が公表した洪水浸水想定区域図をご覧ください。よろしくお願いいたします。



【宮城県ホームページ「洪水浸水想定区域について」】

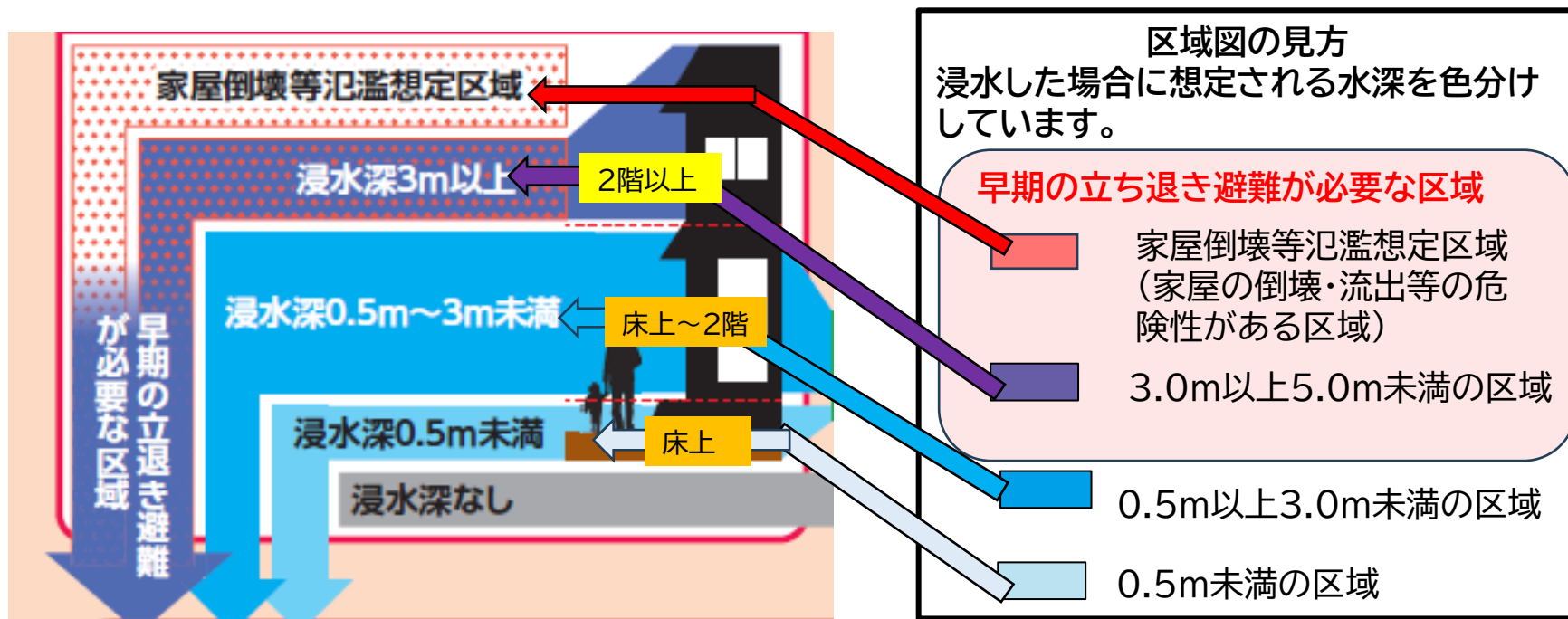
**区域図の見方**  
浸水した場合に想定される水深を色分けしています。

**早期の立ち退き避難が必要な区域**

- 家屋倒壊等氾濫想定区域 (家屋の倒壊・流出等の危険性がある区域)
- 3.0m以上5.0m未満の区域
- 0.5m以上3.0m未満の区域
- 0.5m未満の区域

# 3-4 洪水浸水想定区域図(高野川)の見方

## 浸水深の目安



# 3-5 洪水浸水想定区域図の見方

## (2) 家屋倒壊等氾濫想定区域(河岸侵食) こちらの赤部分の範囲です!

■ 想定最大規模降雨に伴う洪水による**河岸侵食**が発生した場合に、家屋倒壊等をもたらすような氾濫の発生が想定される区域(家屋倒壊等氾濫想定区域)の目安を示すものです。

区域図の見方  
浸水した場合に想定される水深を色分けしています。

早期の立ち退き避難が必要な区域

■ 家屋倒壊等氾濫想定区域  
(家屋の倒壊・流出等の危険性がある区域)

■ 3.0m以上5.0m未満の区域

■ 0.5m以上3.0m未満の区域

■ 0.5m未満の区域

## 家屋倒壊等氾濫想定区域(河岸侵食)とは

川の流れる勢いにより、護岸や堤防などが削り取られることで、家屋の造りに関係なく壊れる危険性がある範囲のこと

## 河岸侵食のイメージ



家屋倒壊等氾濫想定区域は、建物内の上階に避難する「垂直避難」では安全の確保が難しくなることから、「**早期の立ち退き避難が必要な区域**」に設定しており、避難時は特に注意が必要です。

# 3-6 洪水浸水想定区域図の見方 家屋倒壊等氾濫想定区域(河岸侵食)

※宮城県から提供を受けた図面に基づき作成しています



水色ラインが河川  
赤色部分が家屋倒壊等氾濫想定区域(河岸侵食)です

# 3-7 洪水浸水想定区域図(高野川)の見方



## 補足

1 この図面は、高野川流域に1日間総雨量747.0mmの降雨があった場合を想定したものです。  
 2 その他の各種公表資料や、浸水想定に関する詳細などについては、宮城県河川課のホームページ「洪水浸水想定区域について」(以下のQRコードから確認できます)からご確認ください。

※仙台市のハザードマップ(「せんだいくらしのマップ」や「仙台防災ハザードマップ」)への反映作業を順次進めてまいります。それまでの間は宮城県が公表した洪水浸水想定区域図をご覧ください。



【宮城県ホームページ「洪水浸水想定区域について」】

**区域図の見方**  
 浸水した場合に想定される水深を色分けしています。

**早期の立ち退き避難が必要な区域**

- 家屋倒壊等氾濫想定区域 (家屋の倒壊・流出等の危険性がある区域)
- 3.0m以上5.0m未満の区域
- 0.5m以上3.0m未満の区域
- 0.5m未満の区域

## 3-8 仙台市の洪水ハザードマップの更新について

### 仙台市の洪水ハザードマップの更新について

今年3月に指定された洪水浸水想定区域については、

①「せんだいぐらしのマップ」(地理情報システム)は、令和8年度内に掲載する予定です。

(更新後、仙台市ホームページでお知らせします)

②「仙台防災ハザードマップ」(紙・PDF)は、令和8年度版に掲載する予定です。

更新までの間は、宮城県が公表した洪水浸水想定区域図をご覧ください。よろしくお願いいたします。

洪水浸水想定区域図は、宮城県ホームページからご確認ください。

