



活躍の場、
足りていますか？

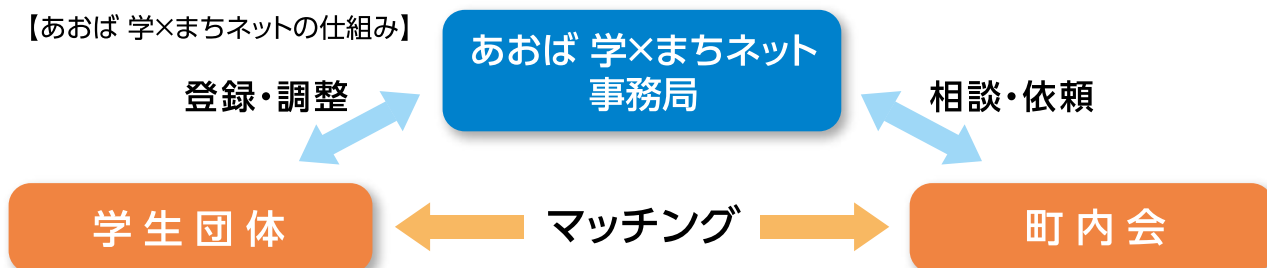
あおば 学×まちネット 登録サークル募集中

あおば 学×まちネットとは

あおば 学×まちネットは、活躍の場や発表の場を広げたい学生団体と、学生の支援・協力を希望する青葉区内の町内会をマッチングするシステムです。現在、町内会では、高齢化や担い手不足により、活動の低迷やマンネリ化などが課題となっており、学生のチカラを必要としています。

あおば 学×まちネットに登録して、地域で活躍しませんか？

【あおば 学×まちネットの仕組み】



【登録団体例】

- パフォーマンス系団体
(音楽演奏、ダンス、よさこい、マジック等)
- まちづくり、ボランティア系団体
- 将棋、囲碁、書道

【依頼例】

- 地域のお祭り等でのパフォーマンス
- 町内会行事の企画・運営
- 地域のサロン等への参加

あおば 学×まちネットの流れ

登録

サークル等団体の登録を受付

★下記登録方法に従い、団体の登録をお願いします

周知

登録のあった団体を青葉区内の町内会にお知らせ

受付

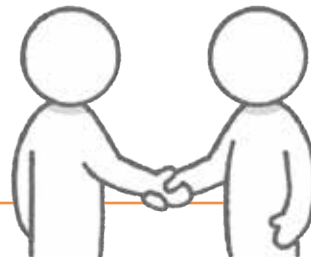
学生の支援、協力を希望する町内会が事務局に相談
希望の支援内容や活動場所等を確認します

調整

事務局は町内会の希望内容に応じ、
あおば 学×まちネット登録団体に連絡
町内会への支援、協力を要請

マッチング

町内会に学生団体を紹介します



あおば 学×まちネットへの登録方法

1.登録対象団体

大学や専門学校などのサークル・同好会・ボランティア団体・ゼミなど、学生が主体的に活動する団体

2.登録方法

登録フォームまたはメールにてお申し込みください。メールの場合は下記登録項目をメール本文にご記入ください(★は必須項目です)。

- ★①団体名
- ★②所属学校
- ★③代表者名、連絡先(電話番号とメールアドレス)
- ★④団体紹介
 - ⑤活動人数(目安)
 - ⑥協力、連携の際の注意事項(ex:パフォーマンス時の必要機材、活動が難しい期間など)
 - ⑦必要経費の目安(交通費、楽器等の運搬費、材料費など) ※町内会で負担します
 - ⑧学外のイベント等への参加実績(あれば)
 - ⑨団体のSNS
 - ⑩活動時の保険(サークル活動などの課外活動が補償の対象となるもの)への加入状況

※③以外の情報は青葉区内の町内会への周知資料や、仙台市のHPIに掲載させていただきます。

※登録にあたっての個人情報はあおば 学×まちネット事務局で管理し、当事業以外では使用しません。

あおば 学×まちネットについて

詳細は

青葉区 学まちネット



お問い合わせ：あおば 学×まちネット 事務局

担当/仙台市青葉区役所まちづくり推進課(ふるさと支援担当)

電話/022-225-7211(内線6181)

メールアドレス/gakumati_touroku@city.sendai.jp

登録フォーム/<https://www.shinsei.elg-front.jp/miyagi/uketsuke/dform.do?acs=gakumachitouroku>

ホームページ/<https://www.city.sendai.jp/aoba-chiikishinko/aobaku/machizukuri/gakumachi.html>



登録フォーム



ホームページ