

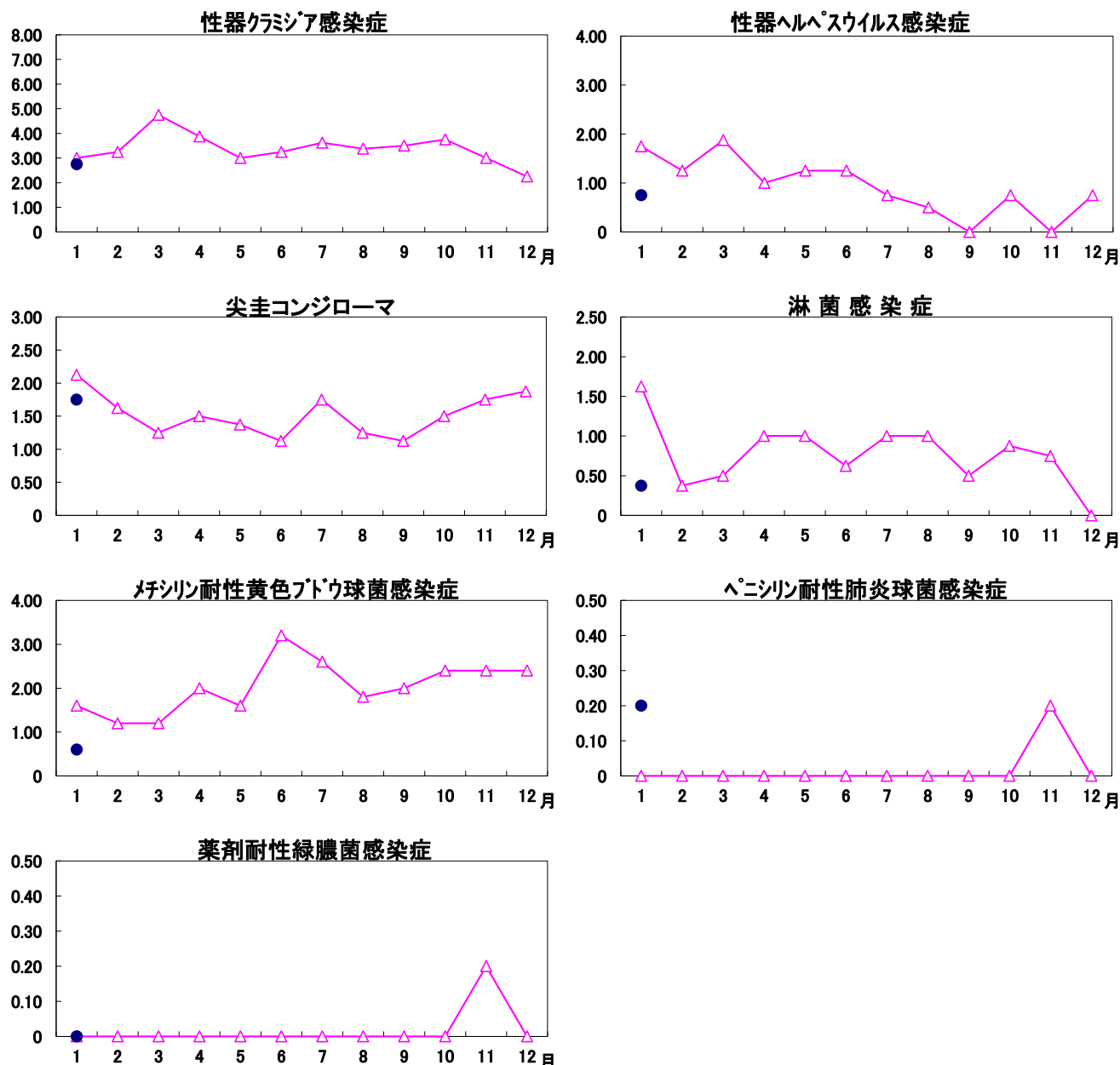
※記載データは速報値です。追加・訂正報告分は、累計数及びグラフに反映されています。

1. 月報集計(上段:患者数, 下段:定点当たり患者数)

感 染 症 名	保 健 所 支 所					1月合計			2026年 累 計
	青葉	宮城野	若林	太白	泉	男	女	総計	
1 性器クラミジア感染症	9 4.50	2 2.00	1 1.00	2 1.00	8 4.00	11 1.38	11 1.38	22 2.75	22 2.75
2 性器ヘルペスウイルス感染症	4 2.00	2 2.00	0 0.00	0 0.00	0 0.00	2 0.25	4 0.50	6 0.75	6 0.75
3 尖圭コンジローマ	1 0.50	11 11.00	0 0.00	0 0.00	2 1.00	13 1.63	1 0.13	14 1.75	14 1.75
4 淋菌感染症	2 1.00	1 1.00	0 0.00	0 0.00	0 0.00	1 0.13	2 0.25	3 0.38	3 0.38
5 メチシリン耐性黄色ブドウ球菌感染症	0 0.00	2 2.00	－ －	0 0.00	1 1.00	3 0.60	0 0.00	3 0.60	3 0.60
6 ペニシリン耐性肺炎球菌感染症	0 0.00	0 0.00	－ －	1 0.50	0 0.00	0 0.00	1 0.20	1 0.20	1 0.20
7 薬剤耐性緑膿菌感染症	0 0.00	0 0.00	－ －	0 0.00	0 0.00	0 0.00	0 0.00	0 0.00	0 0.00

2. 患者数の推移(月別定点当たり発生報告数)

● 2026 ▲ 2025



感染症情報センター(仙台市衛生研究所)・仙台市健康福祉局保健所

過去の感染症情報や全国の情報もあります。ご希望の際は衛生研究所微生物課情報担当までご連絡ください。

電話 022-355-2427 FAX. 022-786-8253

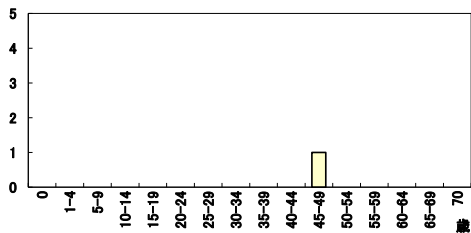
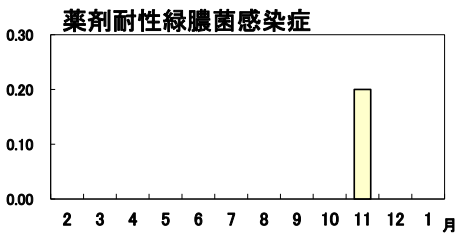
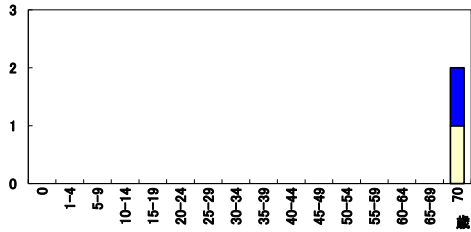
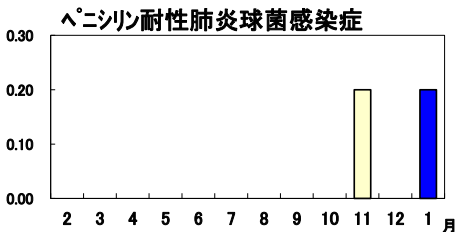
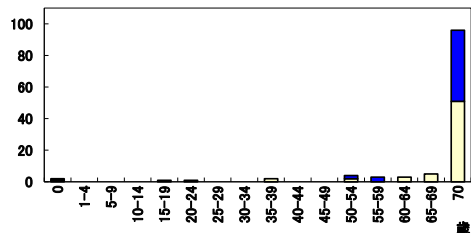
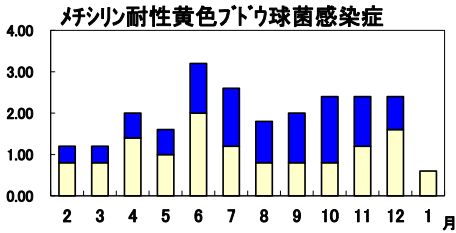
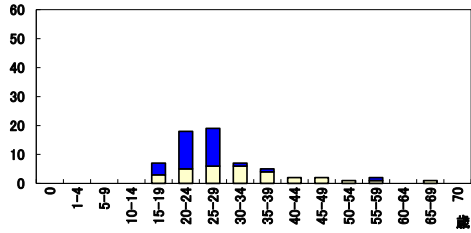
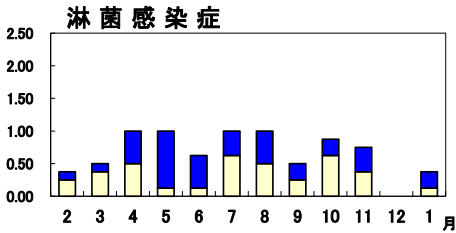
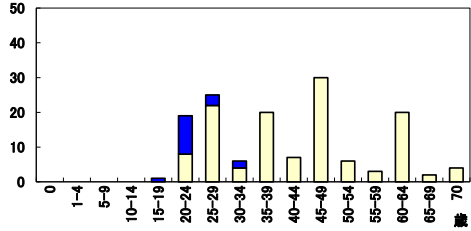
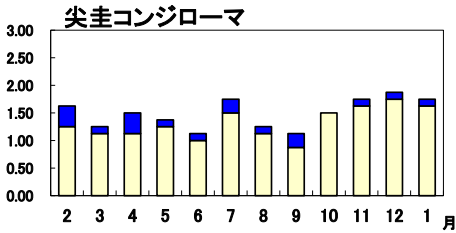
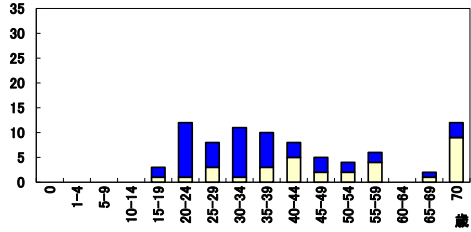
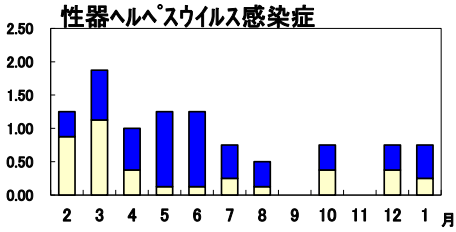
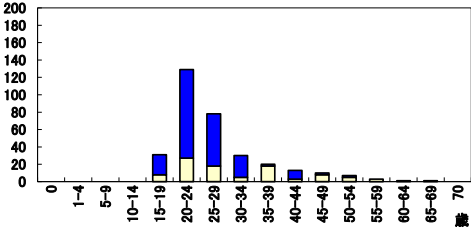
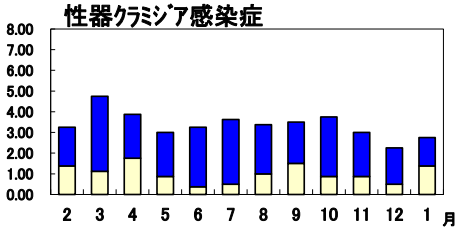
ホームページアドレス <https://www.city.sendai.jp/bisebutsu/kurashi/kenkotofukushi/kenkoiryo/ese/kansen/index.html>

3. 仙台市における過去12カ月の報告状況

男 女

月別定点当たり報告数

年齢階級別報告数(実数)

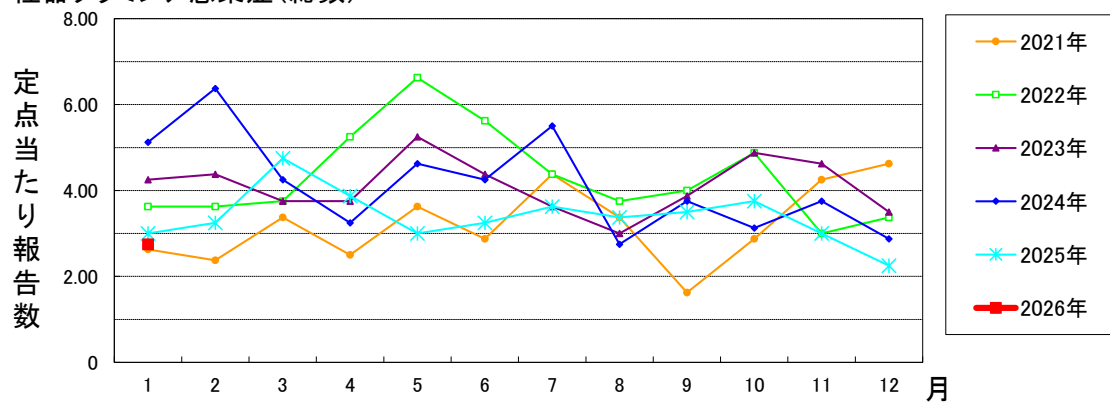


4. 仙台市における全数把握対象感染症報告状況

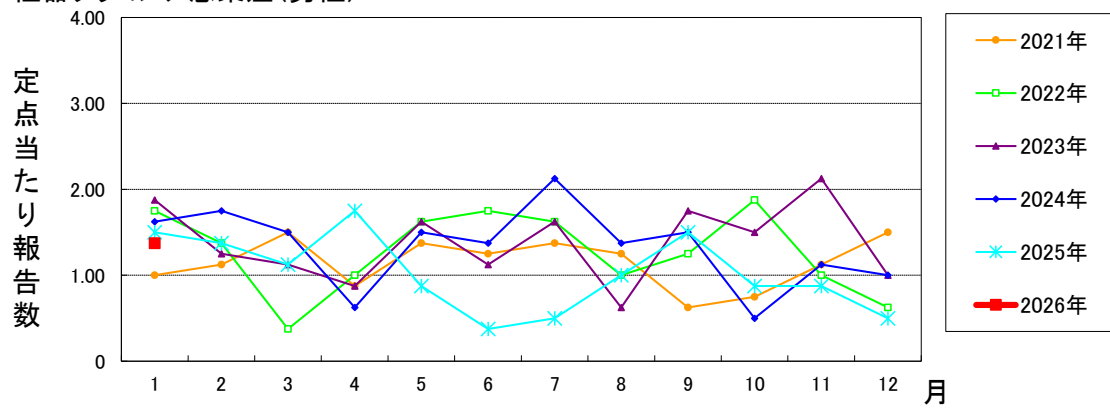
感染症名		1月	2026年累計
二類	結核	6	6
	細菌性赤痢	0	0
三類	腸管出血性大腸菌感染症	0	0
	腸チフス	0	0
四類	E型肝炎	0	0
	A型肝炎	0	0
	チクングニア熱	0	0
	つつが虫病	0	0
	デング熱	0	0
	類鼻疽	0	0
	レジオネラ症	1	1
五類	アメーバ赤痢	0	0
	ウイルス性肝炎	0	0
	カルバペネム耐性腸内細菌目細菌感染症	0	0
	急性弛緩性麻痺	0	0
	急性脳炎	0	0
	クリプトスポリジウム症	0	0
	クロイツフェルト・ヤコブ病	0	0
	劇症型溶血性レンサ球菌感染症	0	0
	後天性免疫不全症候群	2	2
	侵襲性インフルエンザ菌感染症	0	0
	侵襲性髄膜炎菌感染症	0	0
	侵襲性肺炎球菌感染症	2	2
	水痘(入院例)	1	1
	梅毒	11	11
	播種性クリプトコックス症	0	0
	破傷風	1	1
	バンコマイシン耐性腸球菌感染症	0	0
	百日咳	13	13
	風しん	0	0
	麻疹	0	0
	薬剤耐性アシネトバクター感染症	0	0

仙台市定点月報告対象疾病の推移(1)

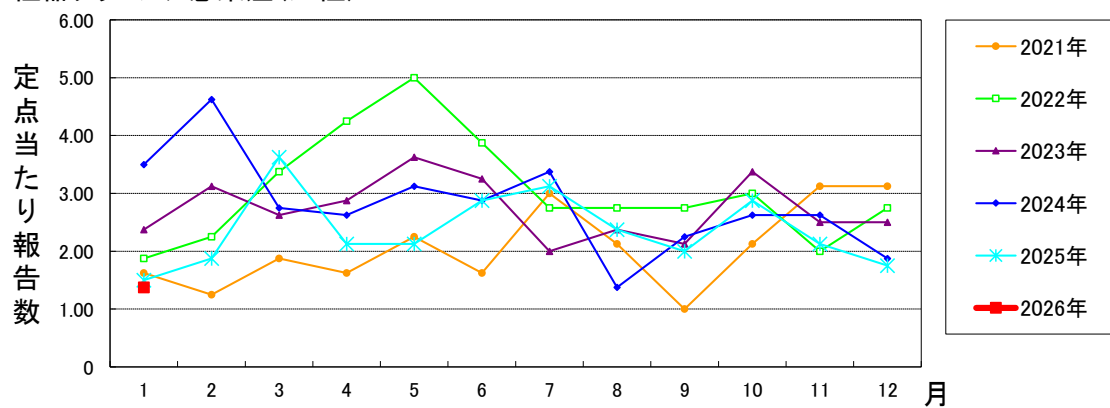
性器クラミジア感染症(総数)



性器クラミジア感染症(男性)

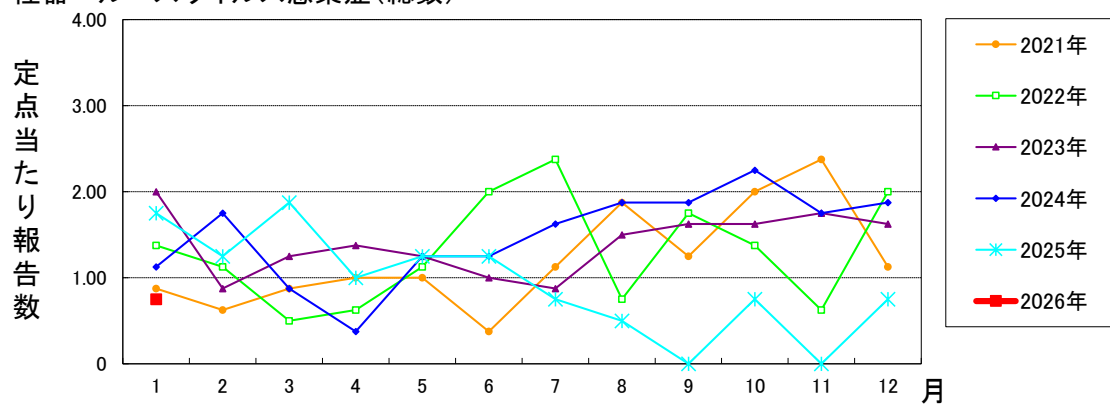


性器クラミジア感染症(女性)

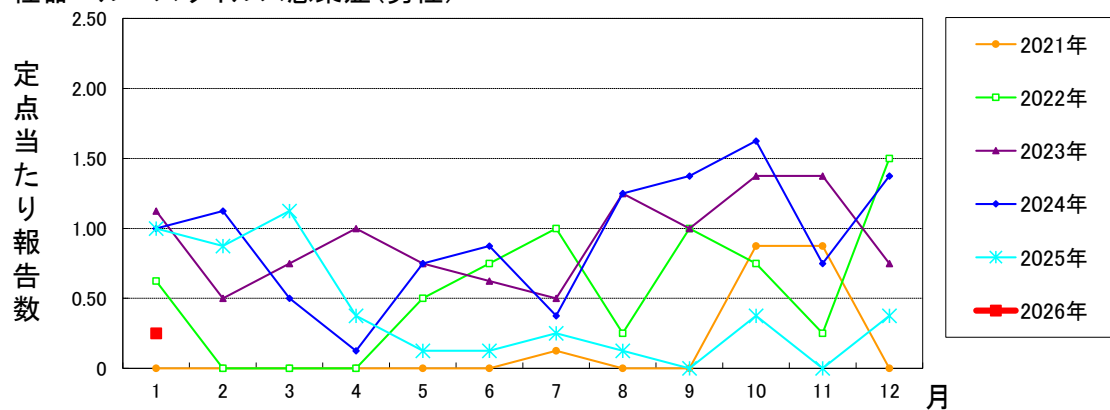


仙台市定点月報告対象疾病の推移(2)

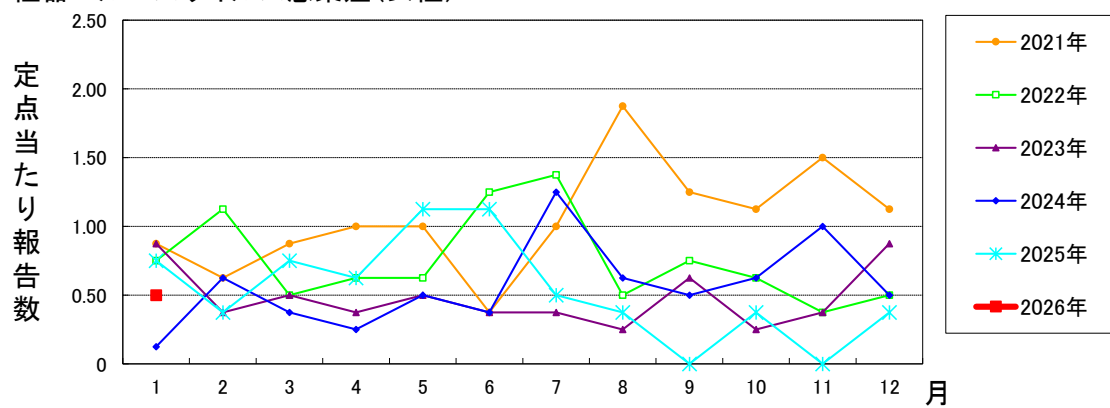
性器ヘルペスウイルス感染症(総数)



性器ヘルペスウイルス感染症(男性)

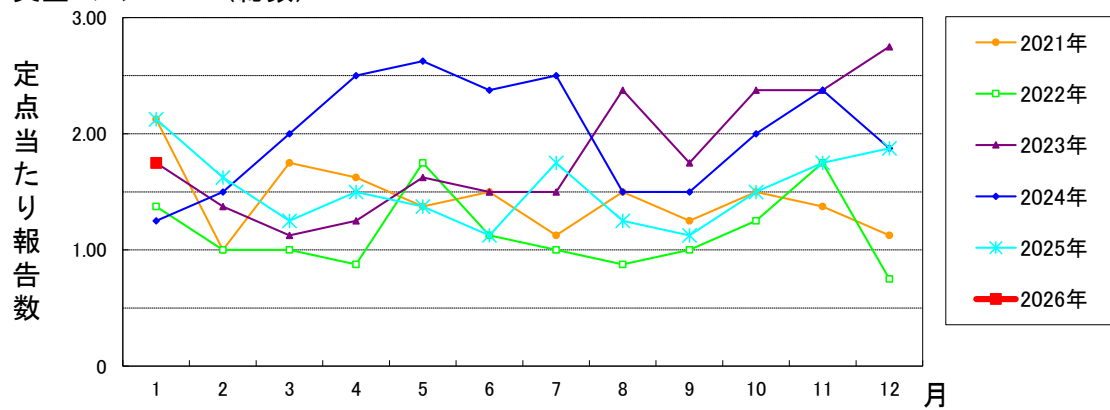


性器ヘルペスウイルス感染症(女性)

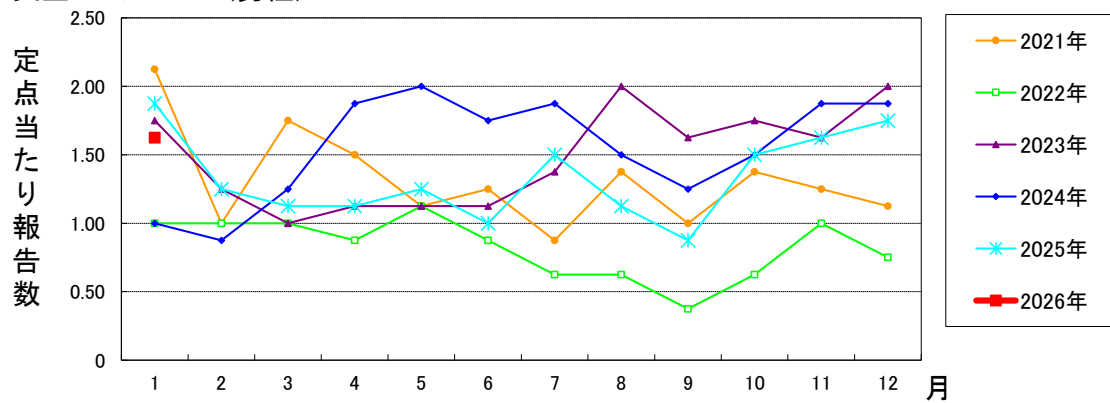


仙台市定点月報告対象疾病の推移(3)

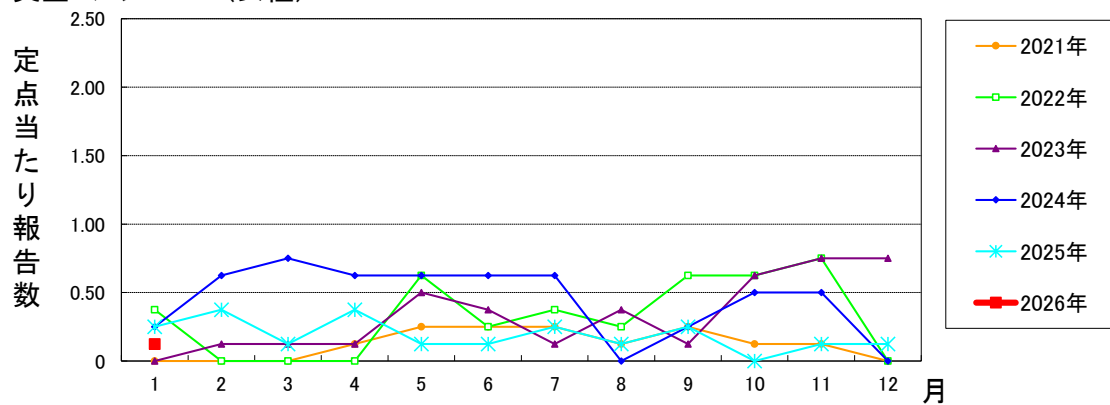
尖圭コンジローマ(総数)



尖圭コンジローマ(男性)

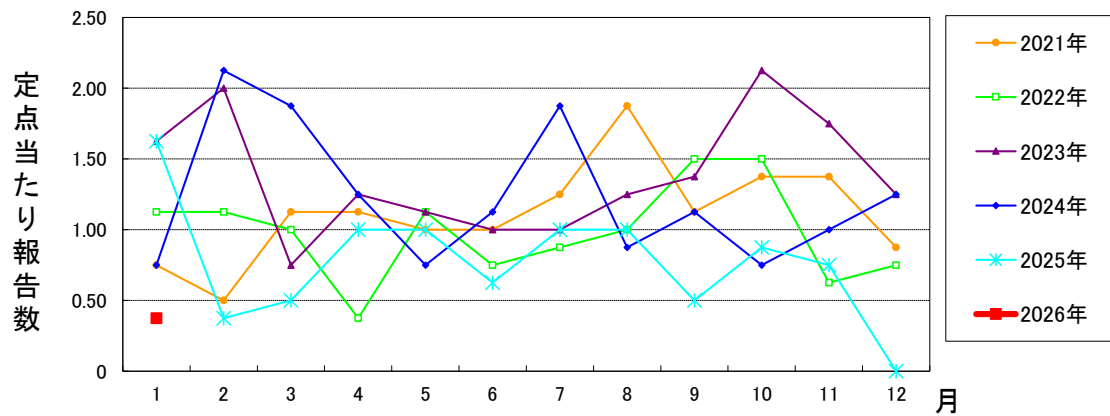


尖圭コンジローマ(女性)

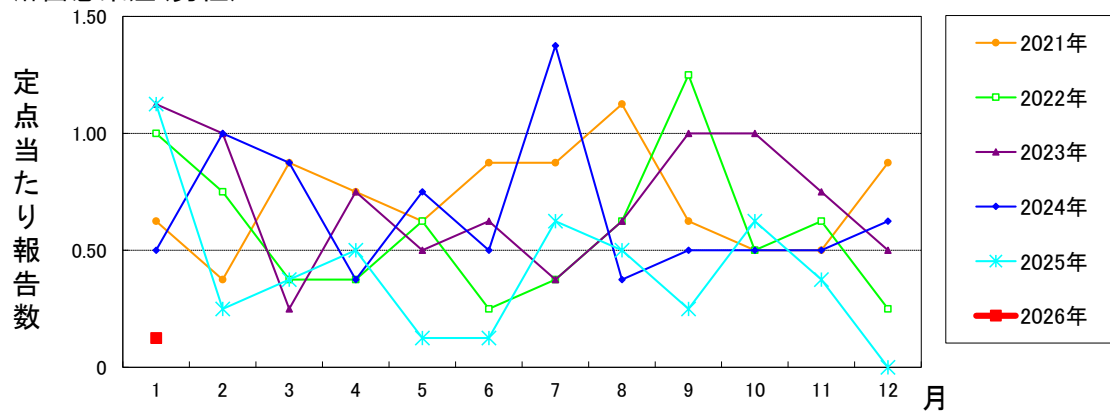


仙台市定点月報告対象疾病の推移(4)

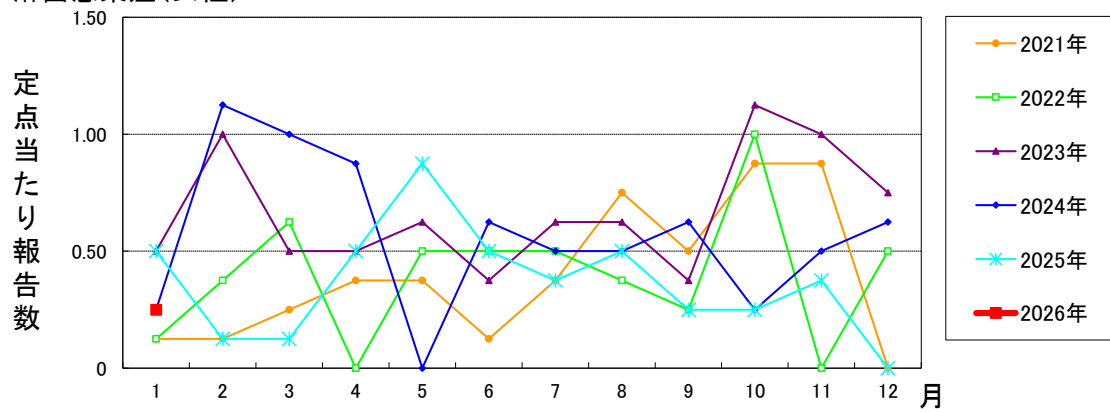
淋菌感染症(総数)



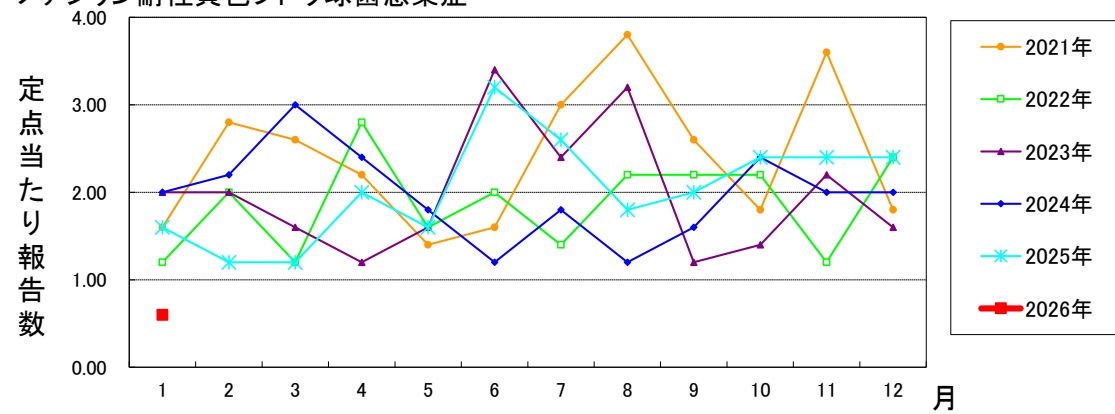
淋菌感染症(男性)



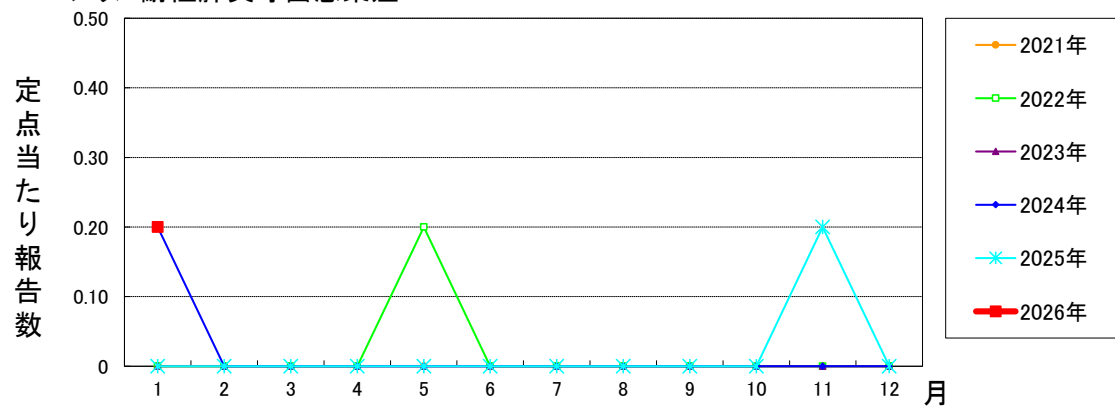
淋菌感染症(女性)



メチシリン耐性黄色ブドウ球菌感染症



ペニシリン耐性肺炎球菌感染症



薬剤耐性緑膿菌感染症

