

# 仙台市インフルエンザ流行情報 (2019/20 シーズン 第14号：最終号)

発行 令和2年3月6日

仙台市におけるインフルエンザの発生状況について、あらかじめ指定された医療機関からの報告等をもとに、下記のとおり取りまとめましたのでお知らせします。なお、インフルエンザ患者数については、インフルエンザ定点44機関（小児科定点27機関及び内科定点17機関）より、入院患者数については、基幹定点5機関より報告を得ています。

仙台市感染症発生動向調査事業定点数（インフルエンザ関係抜粋）

定点名	インフル エンザ	内 訳		基幹
		小児科	内科	
青葉区	11	7	4	1
宮城野区	8	5	3	1
若林区	7	4	3	0
太白区	10	6	4	2
泉区	8	5	3	1
合計	44	27	17	5

## 1. 市内のインフルエンザ患者報告状況

2020年第9週（2月24日から3月1日まで）における定点当たり報告数は下記のとおりです。

	青葉区	宮城野区	若林区	太白区	泉区	市全域
定点当たり	3.00	0.75	1.14	0.70	1.50	1.50

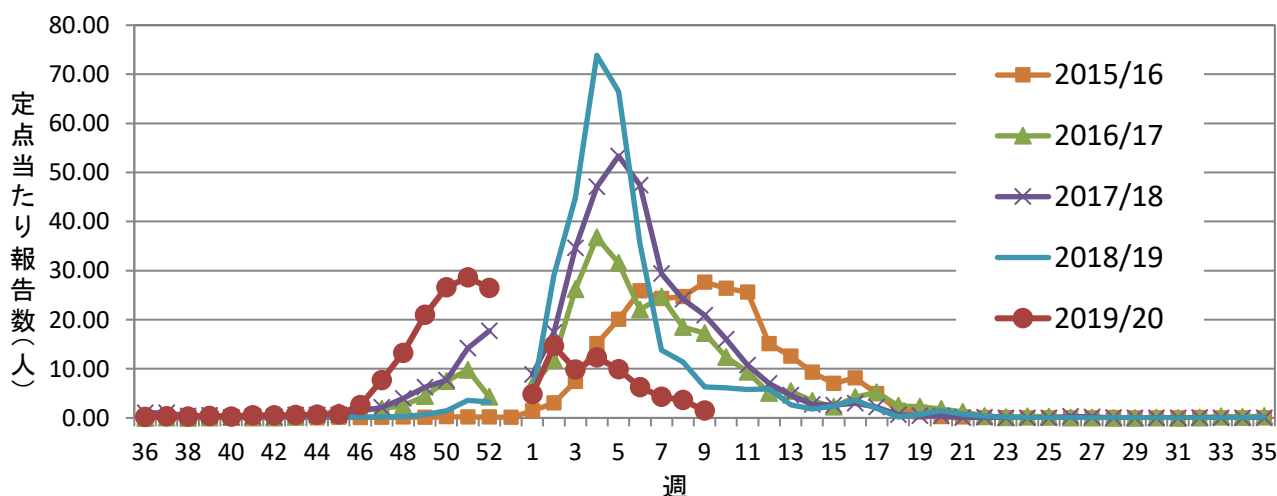
※流行開始の指標：定点当たり報告数 1.00

※注意報基準値：定点当たり報告数 10.00

※警報開始基準値：定点当たり報告数 30.00

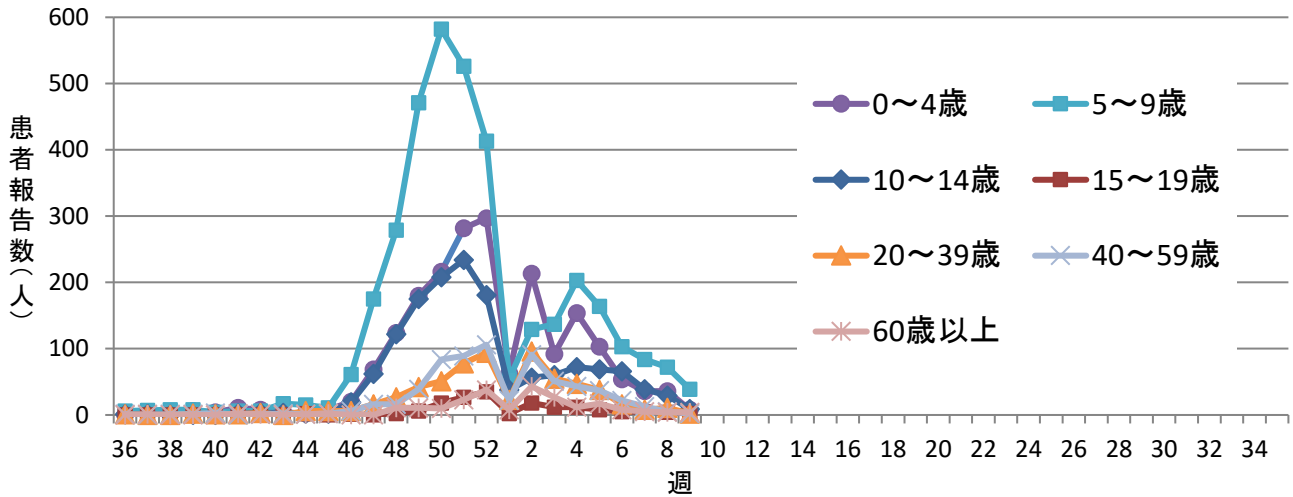
※警報終息基準値：定点当たり報告数 10.00

## 定点当たり報告数の推移・過去との比較

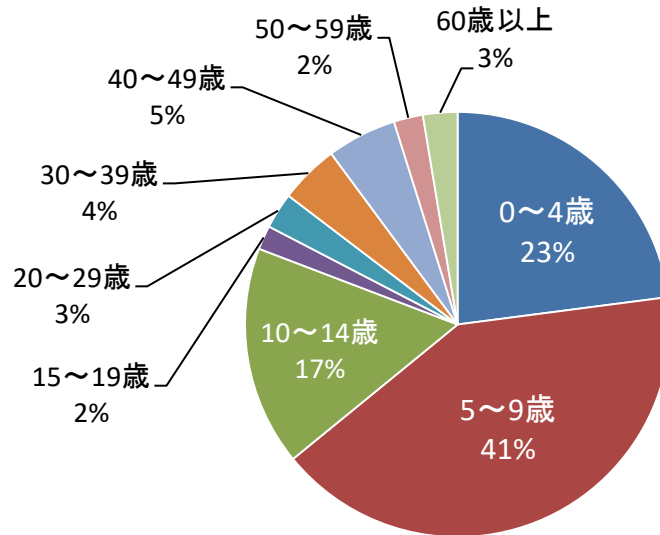


※年間の週数が、2015年は53週、その他の年は52週だったため、上記グラフが第53週で途切れているシーズンがあります。

## 2019/20 シーズンにおける年齢群別の患者報告数の推移

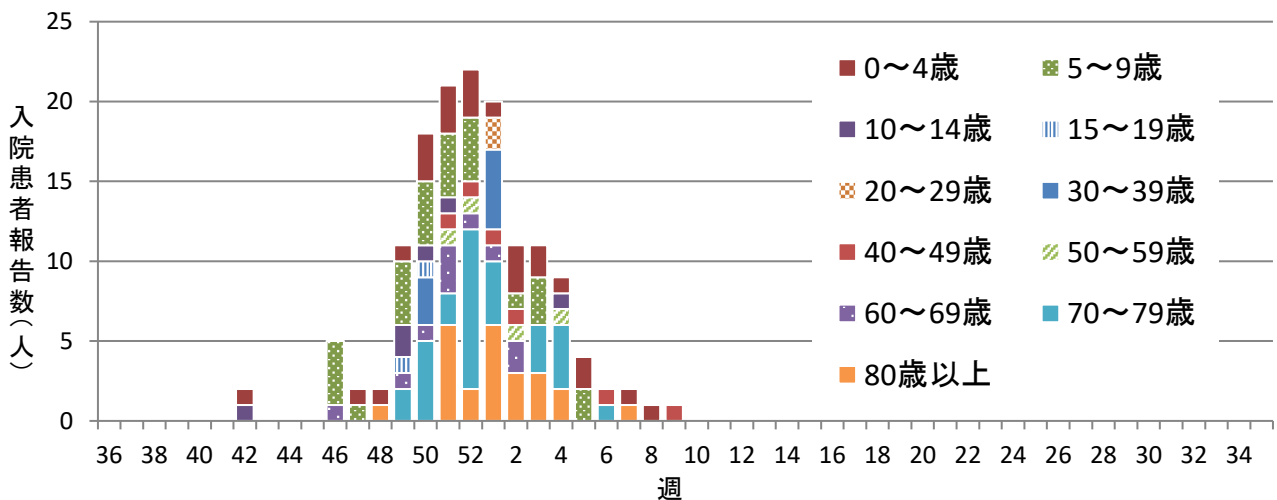


## 2019/20 シーズンにおける累積患者報告数の年齢群別割合（第9週まで）



## 2. 市内の入院サーベイランス

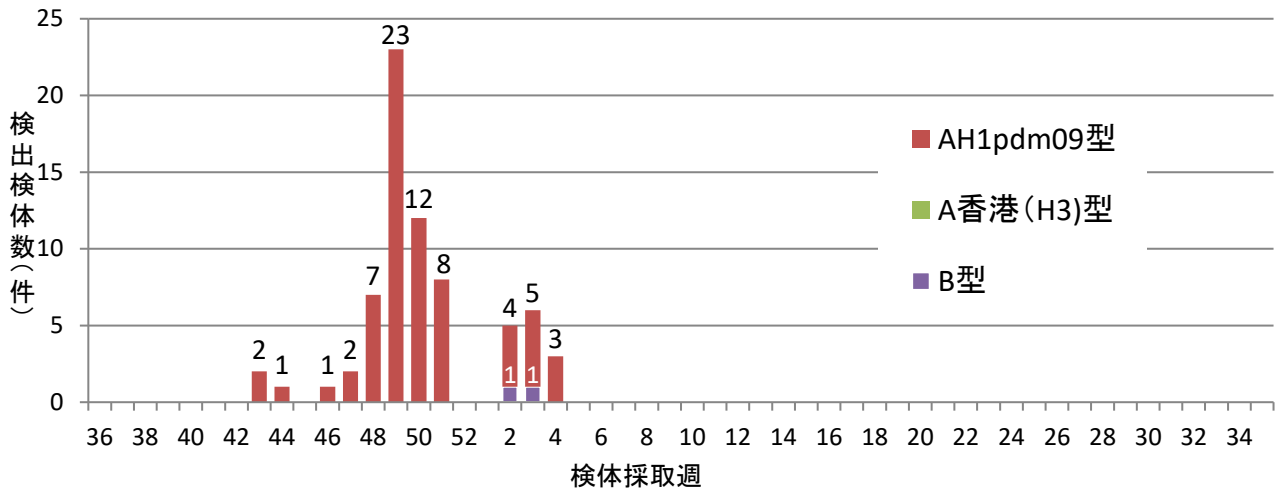
2019/20 シーズンにおける入院患者発生状況は下記のとおりです。



### 3. 市内病原体定点が採取した患者由来検体からのインフルエンザウイルス検出状況

2019/20 シーズンにおいて採取した検体のうち、検査結果が判明したものは下記のとおりです。

※市内病原体定点医療機関（4 機関）より提出された検体を仙台市衛生研究所で検査したもの  
 ※2020 年 2 月 7 日時点の判明分



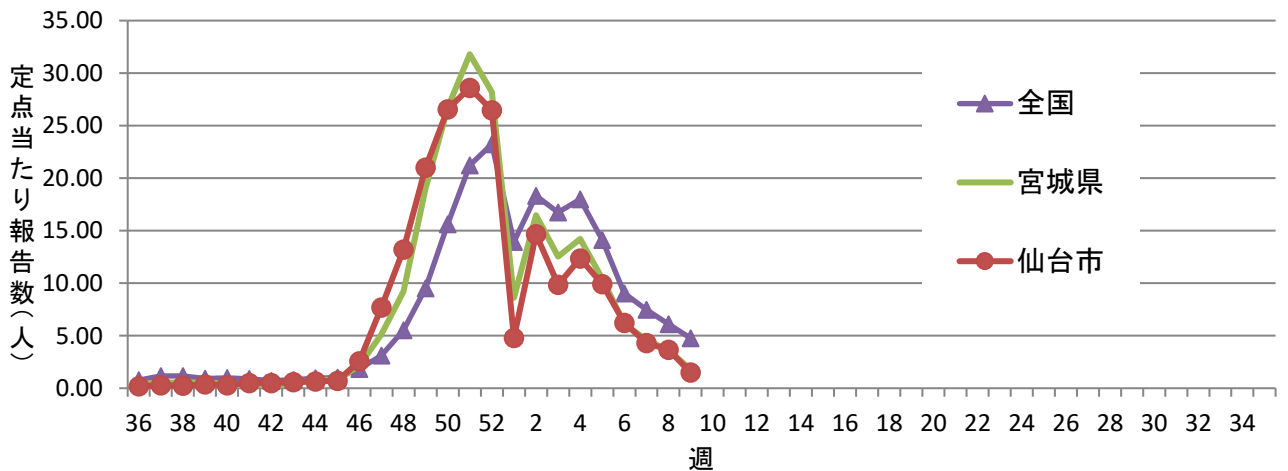
### 4. 市内におけるインフルエンザ様疾患による学級閉鎖等

2020 年第 9 週に、学級閉鎖等の措置がとられた施設数は下記のとおりです。

	保育園・幼稚園			小学校			中学校			その他		
	休校	学年閉鎖	学級閉鎖	休校	学年閉鎖	学級閉鎖	休校	学年閉鎖	学級閉鎖	休校	学年閉鎖	学級閉鎖
青葉区	-	-	-	-	-	2	-	-	-	-	-	-
宮城野区	-	-	-	-	1	1	-	-	-	-	-	-
若林区	-	-	-	-	1	1	-	-	-	-	-	-
太白区	-	-	-	-	-	-	-	-	-	-	-	-
泉区	-	-	-	-	-	1	-	-	-	-	-	-

### 5. 市外における流行情報

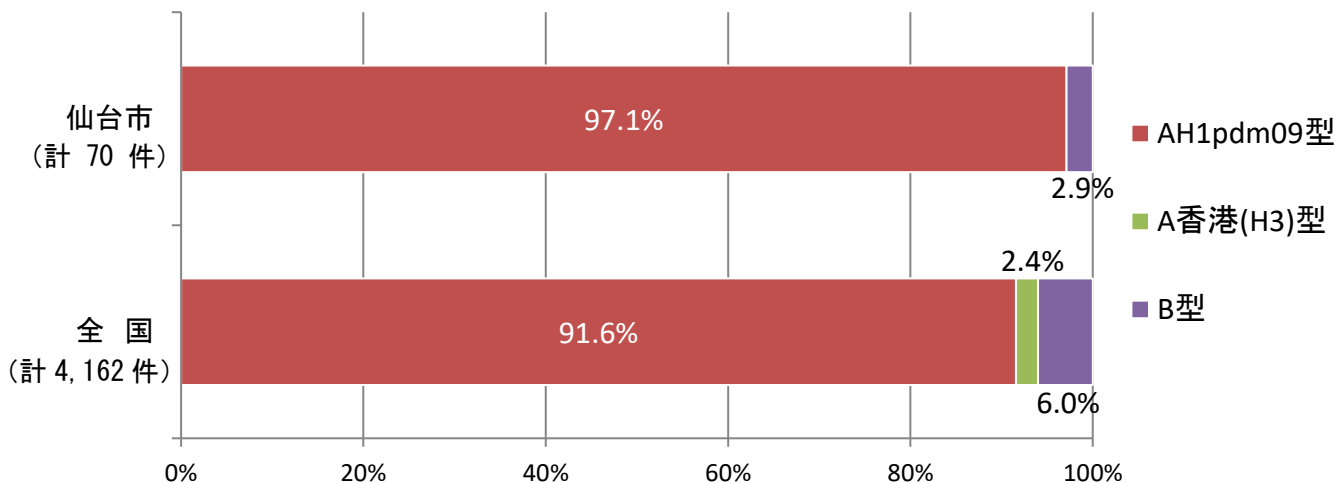
宮城県及び全国における定点当たり報告数の推移は下記のとおりです。



## 全国におけるインフルエンザウイルス検出状況・市との比較

※仙台市は、2020年2月7日時点の判明分まで

※全国は、2020年3月6日時点の公表分まで



### 6. コメント・参考情報等

2020年第9週の仙台市全体の定点当たり報告数は前週(3.66)から1.50と半減し、5週連続で減少しました。今シーズンは、例年より早い時期に流行シーズンに入りましたが、市全域で警報開始基準値(定点当たり報告数30人)を超えることなく終息傾向がみられています。市全域で警報レベルに達しなかったのは、2015/16シーズン以来です。

なお、国内では新型コロナウイルス感染症の患者が複数確認されておりますので、引き続き、基本的な感染予防対策を心掛けましょう。

(参考) 仙台市全体において注意報基準値10・警報開始基準値30を上回った週数、  
シーズン最高値及び警報終息基準値10を下回った週数

シーズン	2014/15	2015/16	2016/17	2017/18	2018/19	2019/20
注意報レベル	第51週	2016年第4週	2017年第2週	第51週	2019年第2週	第48週
警報レベル	第52週	—	2017年第4週	2018年第3週	2019年第3週	—
最高値	31.86 (第52週)	27.64 (2016年第9週)	36.75 (2017年第4週)	53.36 (2018年第5週)	73.86 (2019年第4週)	28.61 (第51週)
10未満となった週	2015年第7週	2016年第14週	2017年第11週	2018年第12週	2019年第9週	2020年第5週

※2019/20シーズンの最高値は現時点における値

#### 参考ウェブサイト

仙台市：感染症情報・予防接種 <https://www.city.sendai.jp/kurashi/kenkotofukushi/kenkoiryo/kansensho/index.html>

厚生労働省：インフルエンザ(総合ページ)

[http://www.mhlw.go.jp/stf/seisakunitsuite/bunya/kenkou\\_iryuu/kenkou/kekkaku-kansenshou/infuenza/index.html](http://www.mhlw.go.jp/stf/seisakunitsuite/bunya/kenkou_iryuu/kenkou/kekkaku-kansenshou/infuenza/index.html)

国立感染症研究所：インフルエンザウイルス分離・検出状況 <https://www.niid.go.jp/niid/ja/iasr-inf.html>

仙台市衛生研究所 微生物課企画調整係

TEL:022-236-7722 FAX:022-236-8601