

仙台市インフルエンザ流行情報 (2025/26 シーズン 第4号)

発行 令和 8 年 1 月 29 日

仙台市におけるインフルエンザの定点当たり報告数は、2025 年第 48 週以降減少傾向を示していましたが、2026 年第 3 週には令和 6 年度まで運用していた注意報基準値 10.00 を再び超え、第 4 週も依然として増加傾向が続いています。また、学校等の集団生活の再開に伴い、学級閉鎖等の報告も増加しています。

今シーズンは全国的に流行の立ち上がりが例年よりも早く、仙台市では 11 月にピークが確認されていますが、インフルエンザウイルスには複数の型があるため（「3. インフルエンザウイルス検出状況」参照）、再感染等により再び流行が拡大する可能性があります。今後の動向に注意するとともに、引き続き以下の基本的な予防対策を心がけてください。

インフルエンザの予防対策

- 外出後の手洗い、アルコール製剤による手指消毒を行いましょう
- 乾燥しやすい室内では、加湿器などを使用し、適度な湿度（50～60%）を保ちましよう
- 睡眠などの十分な休養と、バランスの取れた栄養摂取を心がけましよう
- 流行期には人混みや繁華街への外出を控えましよう
- 室内ではこまめな換気を行いましょう

1. 市内のインフルエンザ患者報告状況

2026 年第 4 週（1 月 19 日から 1 月 25 日まで）における定点当たり報告数は下記のとおりです

| | 青葉区 | 宮城野区 | 若林区 | 太白区 | 泉区 | 市全域 |
|-------|-------|-------|------|-------|-------|-------|
| 定点当たり | 20.71 | 18.60 | 8.75 | 25.60 | 27.60 | 20.73 |

※国の基準が見直されるまでの間、以下の基準値は参考値扱い

注意報基準値：定点当たり報告数 10.00

警報開始基準値：定点当たり報告数 30.00 警報終息基準値：定点当たり報告数 10.00

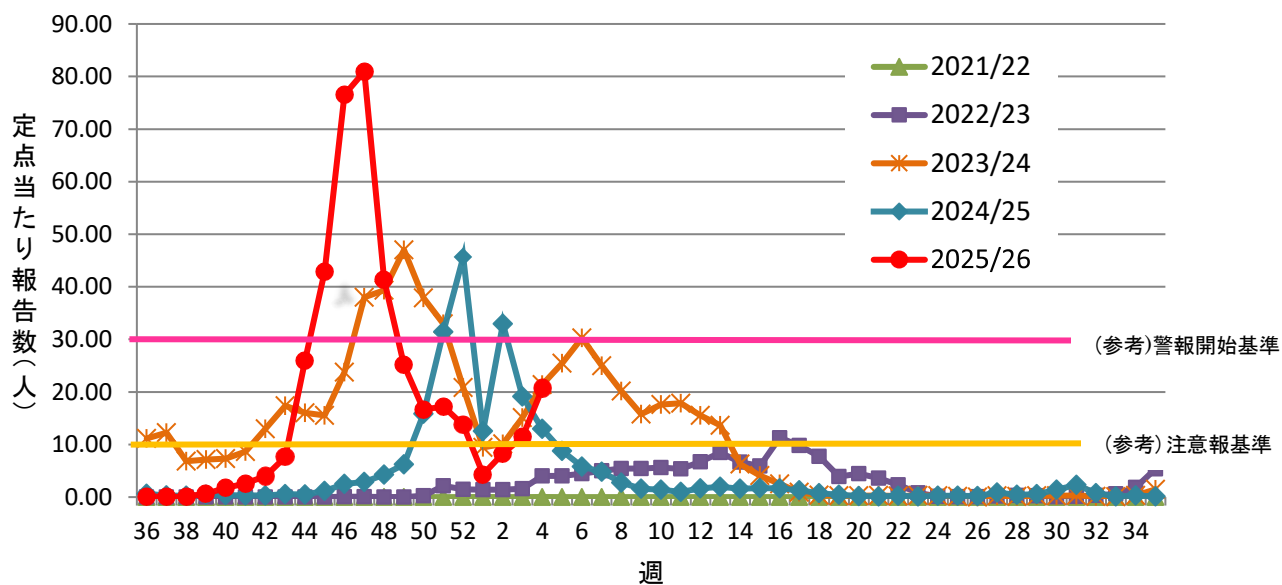
参考：仙台市感染症発生動向調査事業定点数（インフルエンザ関係抜粋）

| 定点名 | 急性呼吸器感染症 (内科及び小児科) | 内 訳 | | 基 幹 |
|------|-----------------------|-----|----|-----|
| | | 小児科 | 内科 | |
| 青葉区 | 7 | 4 | 3 | 1 |
| 宮城野区 | 5 | 3 | 2 | 1 |
| 若林区 | 4 | 2 | 2 | 0 |
| 太白区 | 5 | 3 | 2 | 2 |
| 泉区 | 5 | 3 | 2 | 1 |
| 合計 | 26 | 15 | 11 | 5 |

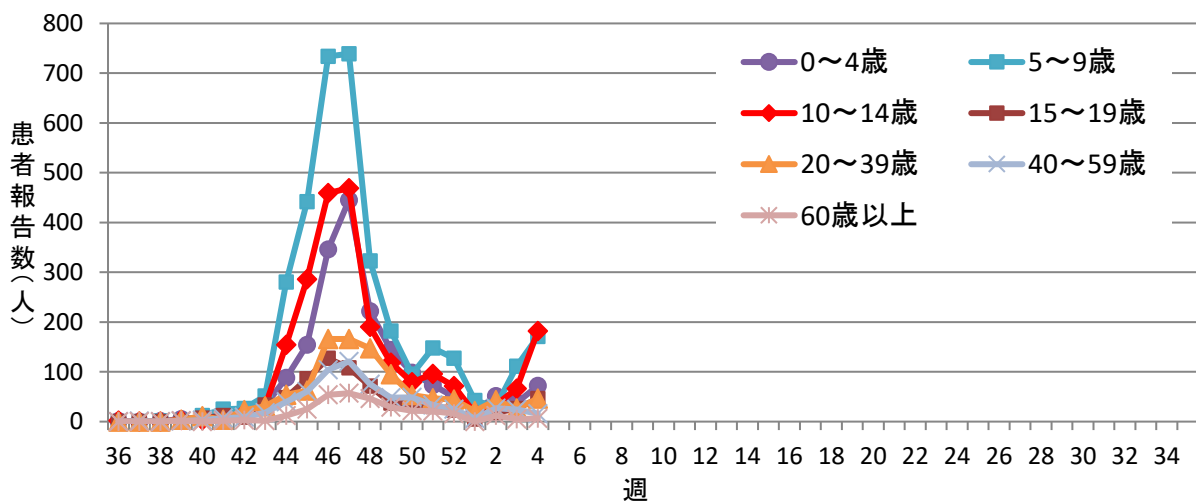
※急性呼吸器感染症定点は診断した患者数を、基幹定点は入院患者数を報告

・ 定点当たり報告数の推移・過去との比較

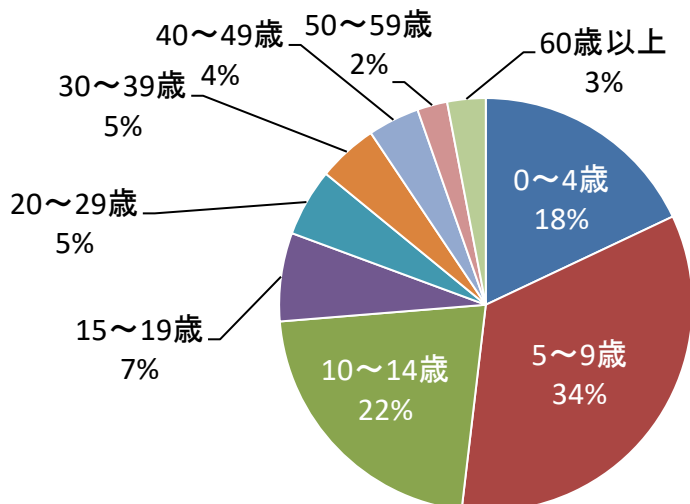
インフルエンザシーズンは第 36 週～翌年の第 35 週までです



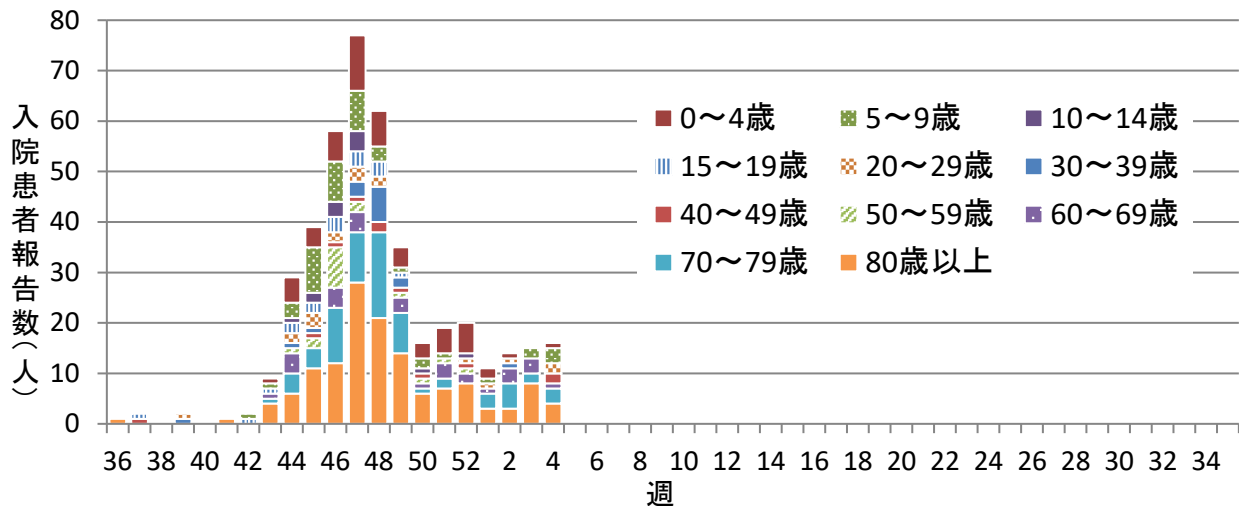
・ 2025/26 シーズンにおける年齢群別の患者報告数の推移



・ 2025/26 シーズンにおける累積患者報告数の年齢群別割合 (2026 年第 4 週まで)



2. 市内の入院サーベイランス

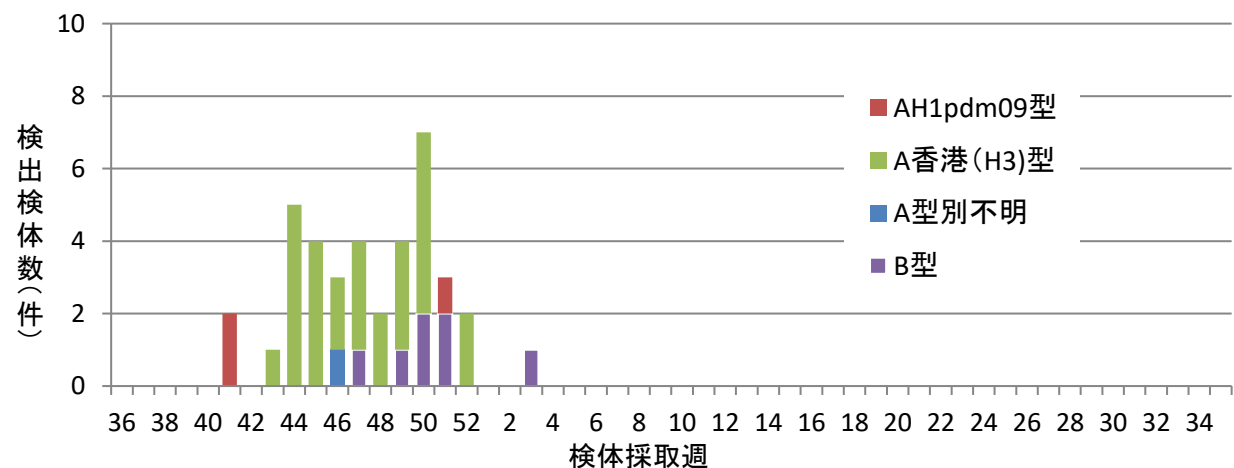


3. インフルエンザウイルス検出状況

・市内病原体定点が採取した患者由来検体からのインフルエンザウイルス検出状況

2025/26 シーズンにおいて採取した検体のうち、検査結果が判明したものは下記のとおりです。

※市内病原体定点医療機関からの検体を仙台市衛生研究所で検査したもの（2026 年 1 月 28 日時点）



4. 市内におけるインフルエンザ様疾患による学級閉鎖等

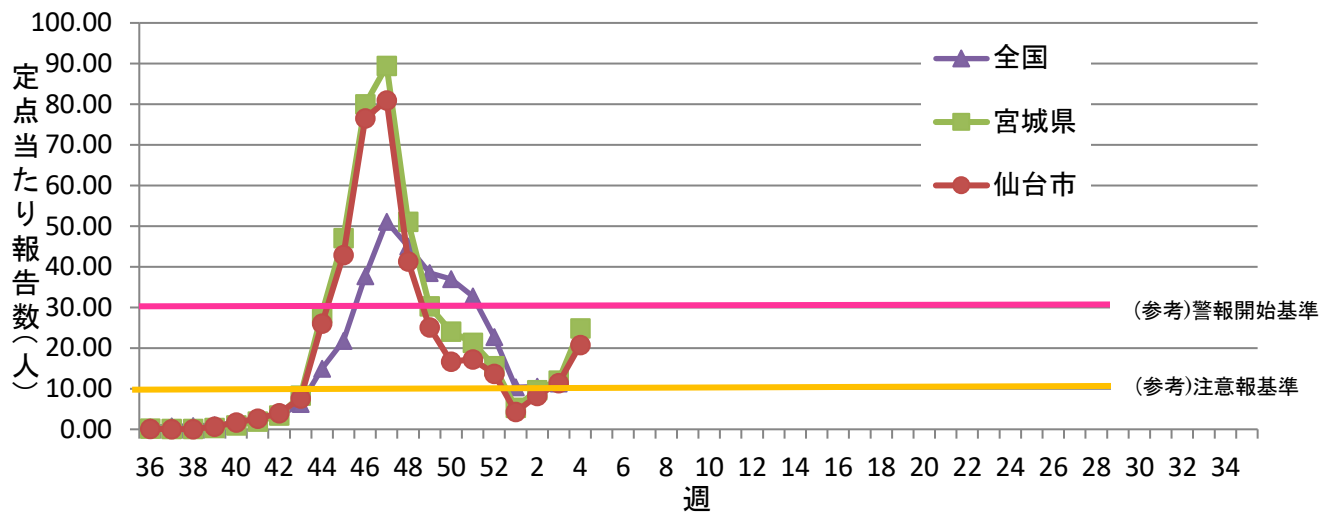
2026 年第 4 週に、学級閉鎖等の措置がとられた施設は下記のとおりです

| | 保育園・幼稚園 | | | 小学校 | | | 中学校 | | | その他 | | |
|------|---------|------|------|-----|------|------|-----|------|------|-----|------|------|
| | 休校 | 学年閉鎖 | 学級閉鎖 | 休校 | 学年閉鎖 | 学級閉鎖 | 休校 | 学年閉鎖 | 学級閉鎖 | 休校 | 学年閉鎖 | 学級閉鎖 |
| 青葉区 | － | － | － | | － | 3 | － | － | 1 | － | － | 2 |
| 宮城野区 | － | － | － | － | 1 | 4 | － | － | 1 | － | － | 1 |
| 若林区 | － | － | － | － | － | 1 | － | － | 1 | － | － | － |
| 太白区 | － | － | － | － | － | 2 | － | － | 2 | － | － | － |
| 泉区 | － | － | － | － | － | 3 | － | － | 2 | － | － | － |

5. 市外における流行情報

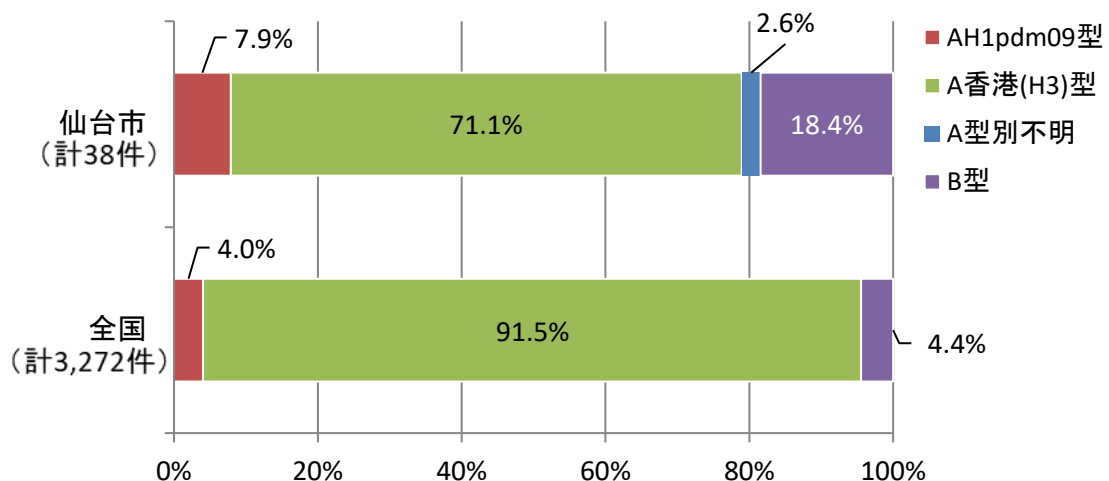
- ・宮城県及び全国における定点当たり報告数の推移

※全国は現時点で 2026 年第 3 週までの報告数が公表されています



- ・全国におけるインフルエンザウイルス検出状況・市との比較

※仙台市, 全国 : 2026 年 1 月 28 日時点



6. 参考ウェブサイト

仙台市：仙台市の感染症対策について

<https://www.city.sendai.jp/kenkoanzen->

[kansen/kurashi/kenkotofukushi/kenkoiryo/kansensho/sonota/sendai-shikansentaishaku.html](https://www.city.sendai.jp/kenkotofukushi/kenkoiryo/kansensho/sonota/sendai-shikansentaishaku.html)

仙台市：衛生研究所 感染症情報

<https://www.city.sendai.jp/biseibutsu/kurashi/kenkotofukushi/kenkoiryo/ese/kansen/index.html>

厚生労働省：インフルエンザ（総合ページ）

http://www.mhlw.go.jp/stf/seisakunitsuite/bunya/kenkou_iryuu/kenkou/kekkaku-kansenshou/infuenza/index.html

国立感染症研究所：インフルエンザウイルス分離・検出速報 <https://www.niid.go.jp/niid/ja/iasr-inf.html>

仙台市衛生研究所 微生物課企画調整係

TEL:022-355-2427 FAX:022-786-8253