

1. 集計(上段:患者数, 下段:定点当たり患者数)

Table with 9 columns: Infection Name, Aomori, Miyagi, Iwate, Taihaku, Iwate, Total 19th Week, Total 2023. Rows include various infections like RS virus, Strep throat, A group streptococcal pharyngitis, etc.

※1~10:小児科定点, 11~12:インフルエンザ/COVID-19定点, 13~14:眼科定点, 15~19:基幹定点, 20~22:その他 ※記載データは速報値です。追加・訂正報告分は、累計数及びグラフに反映されています。

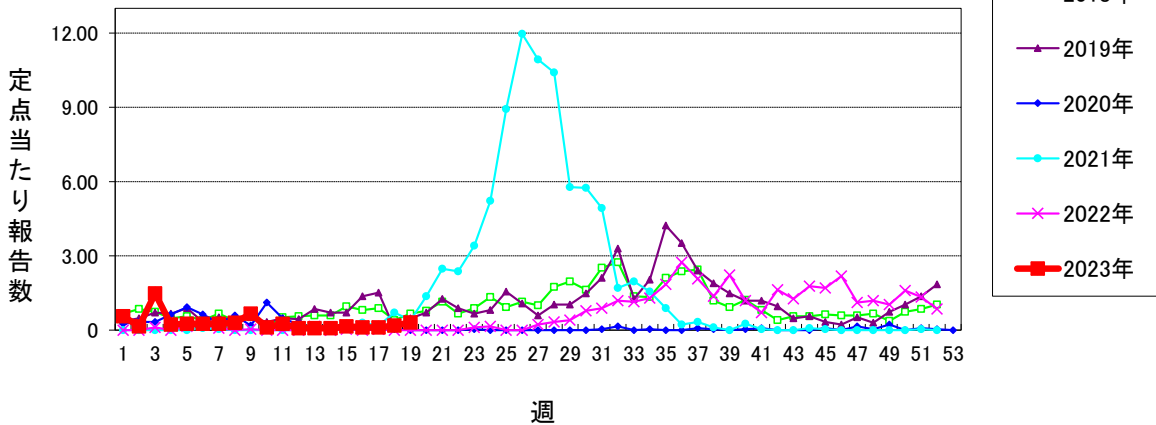
2. 情報

- ◇ 市内全数報告:結核 1例(肺結核), カルバペネム耐性腸内細菌科細菌感染症 1例(Klebsiella aerogenes), 水痘(入院例) 1例(検査診断例), 梅毒 1例(早期顕症 I 期)
◇ 市内の状況 ◆定点把握対象感染症: 【前週より増加】 咽頭結膜熱は仙台市全体の定点あたり報告数(以下「報告数」と略す)が0.38と前週より増加した。A群溶血性レンサ球菌咽頭炎は仙台市全体の報告数が0.46と前週より増加した。感染性胃腸炎(小児科)は仙台市全体の報告数が5.12と前週より増加した。突発性発しんは仙台市全体の報告数が0.42と前週より増加した。
【前週より減少】 インフルエンザは仙台市全体の報告数が3.93と3週連続で減少した。
【過去5年間の同時期(前週, 当該週, 後週)との比較】 咽頭結膜熱が過去5年間の平均の2倍とやや多い。インフルエンザが過去5年間の平均の16倍とかなり多い。
◇ 2023年第19週市内インフルエンザによる入院患者発生状況(基幹病院定点) ◆1例(男性)
◇ 2023年市内麻しん患者発生状況 ◆第1週以降, 現在までの報告はありません。
◇ 病原体検出情報(病原体定点提出検体) ◆ノロウイルス 2件(G II.4), インフルエンザ 4件(A香港(H3)型)
◇ 国内情報(2023年5月17日現在)
◆新型コロナウイルス感染症(COVID-19)
令和5年5月8日から, 新型コロナウイルス感染症の感染症法での位置づけが5類に移行し, 新規感染者数は「毎日公表」から「週ごとの定点医療機関当たりの陽性者報告数の公表」に変わりました。仙台市では, 本紙「仙台市感染症発生動向調査情報(週報)」で公表します。
今後は定点医療機関(41カ所)当たりの報告数の推移に基づき, 発生動向を把握することになります。第19週の内市における定点あたり報告数は2.61となりましたが, 集計方法の変更に伴い現時点では比較対象がないため, 発生動向についてのコメントは次回(第20週)以降に掲載する予定です。なお, 新型コロナウイルス感染症に関する注意報や警報の基準については, 現在国で検討中であり, まだ示されておりません。
感染症情報センターでは, 引き続き, 最新の情報を収集し, 随時本紙にてお知らせしていきます。市民の皆様におかれましては, 身近でできる感染対策を継続いただきますよう, お願いいたします。
※ 新型コロナウイルス感染症に関する受診情報センター
厚生労働省 電話番号:0120-565653(フリーダイヤル) 受付時間:午前9時から午後9時まで(土日・祝日も実施)
仙台市・宮城県 電話番号:0120-056-203(24時間受付) メールアドレス:sodan-corona@medi-staffsup.com
* 電話でのご相談が難しい方については, ファクス(022-200-2965)でも受付をしています。

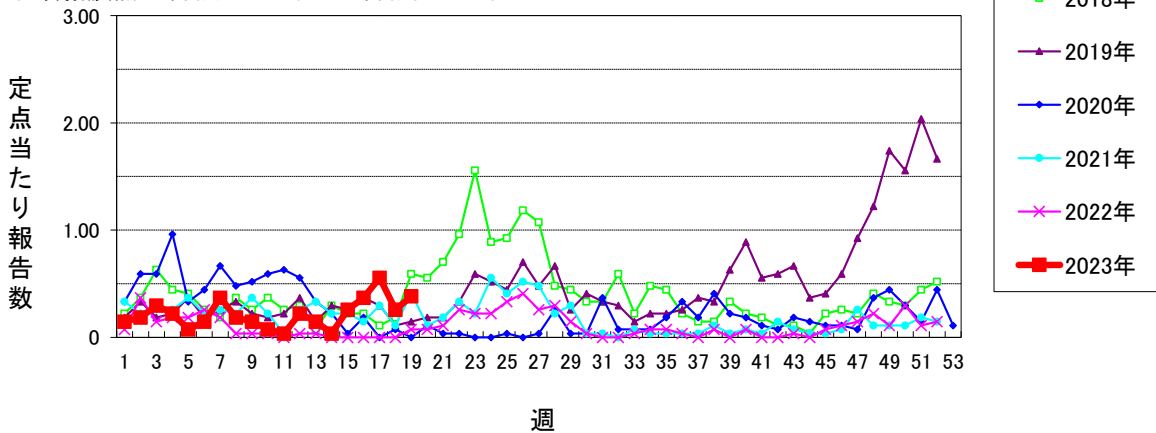
仙台市定点週報告対象疾病の推移(1)

〈2023年 第19週〉

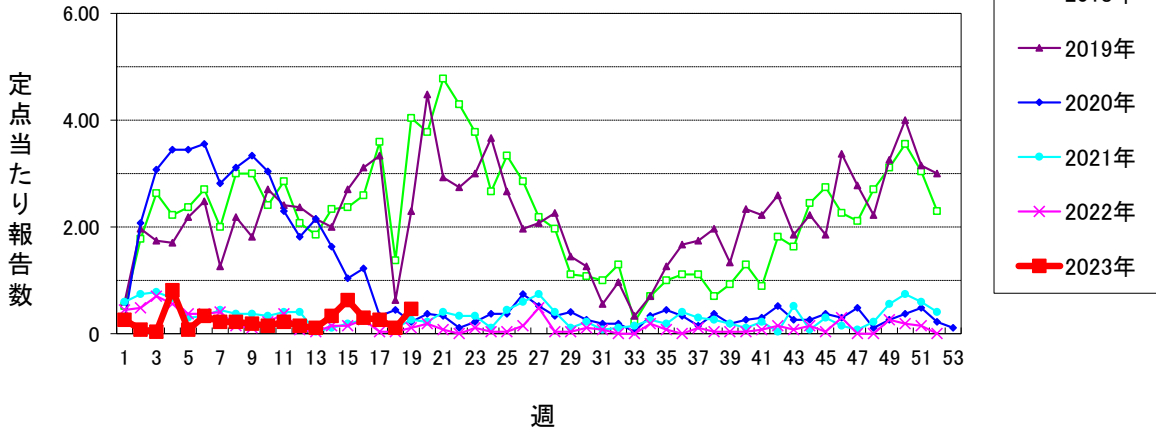
RSウイルス感染症



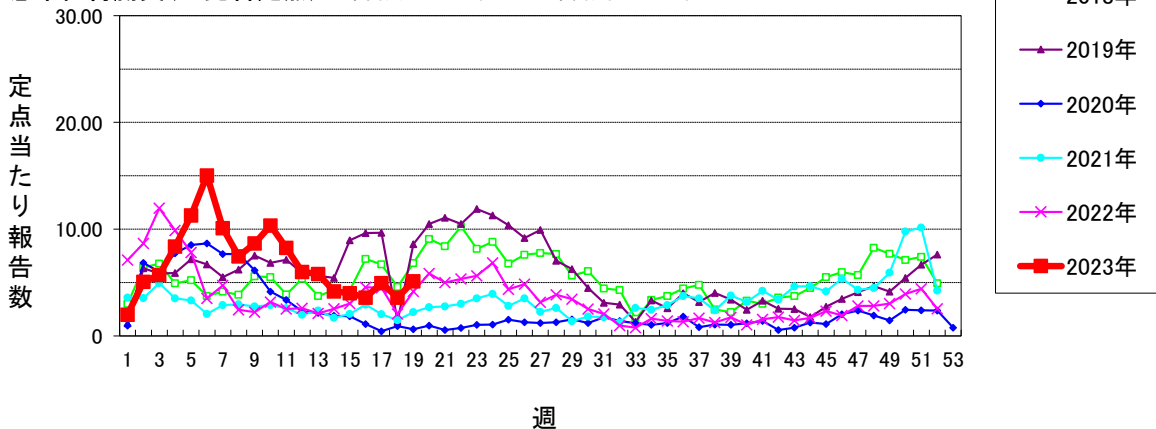
咽頭結膜熱 (警報開始基準値3 警報終息基準値1)



A群溶血性レンサ球菌咽頭炎 (警報開始基準値8 警報終息基準値4)



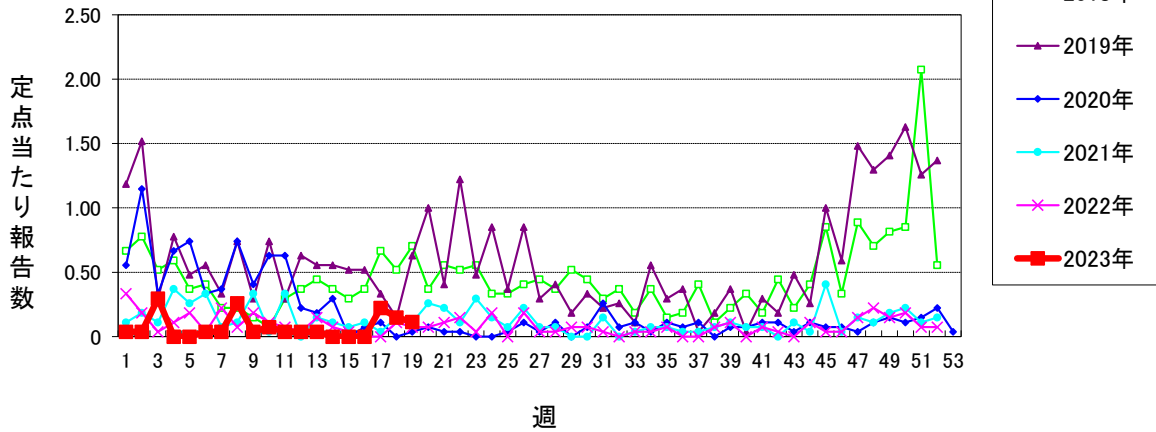
感染性胃腸炎(小児科定点) (警報開始基準値20 警報終息基準値12)



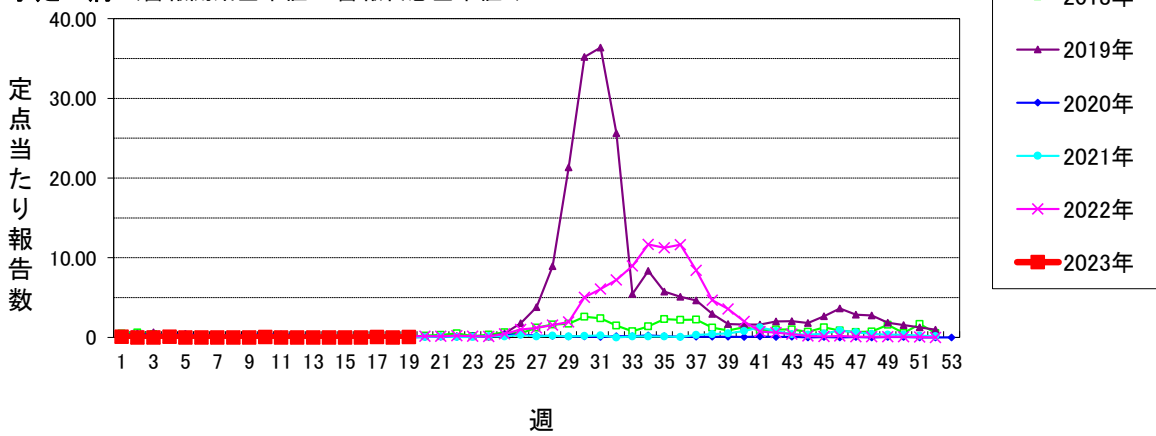
仙台市定点週報告対象疾病の推移(2)

〈2023年 第19週〉

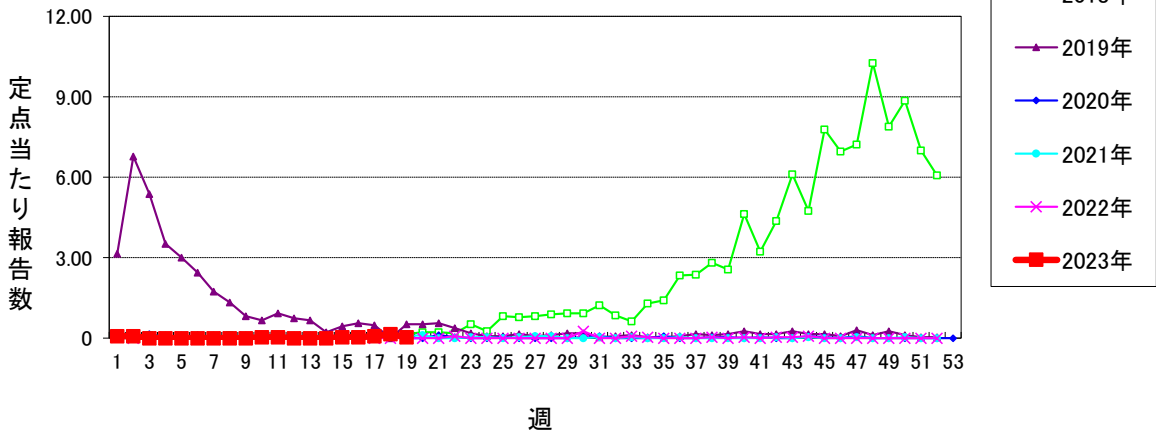
水痘 (警報開始基準値2 警報終息基準値1 注意報基準値1)



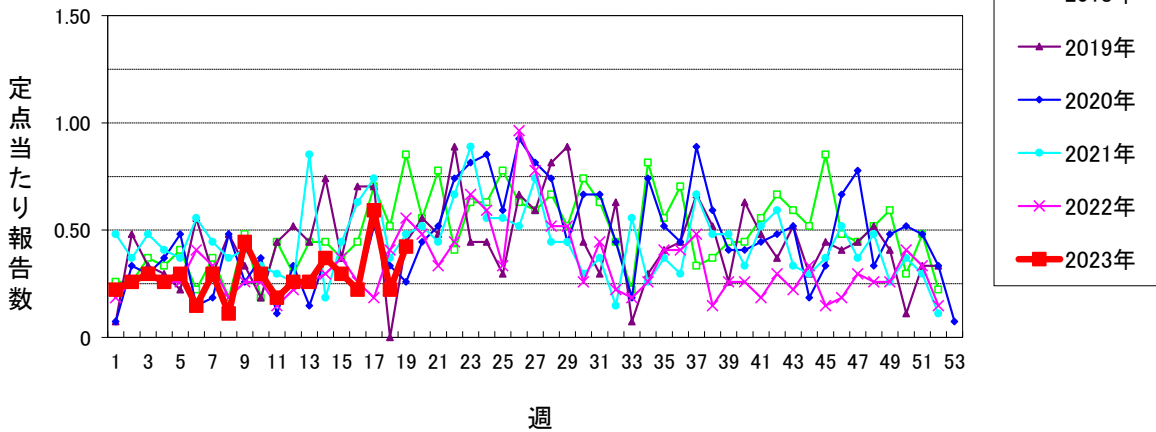
手足口病 (警報開始基準値5 警報終息基準値2)



伝染性紅斑 (警報開始基準値2 警報終息基準値1)



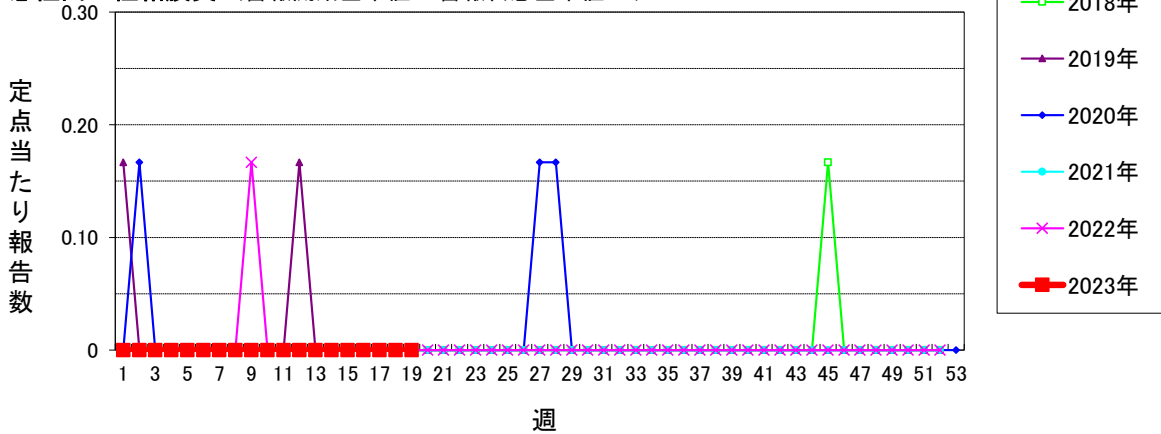
突発性発しん



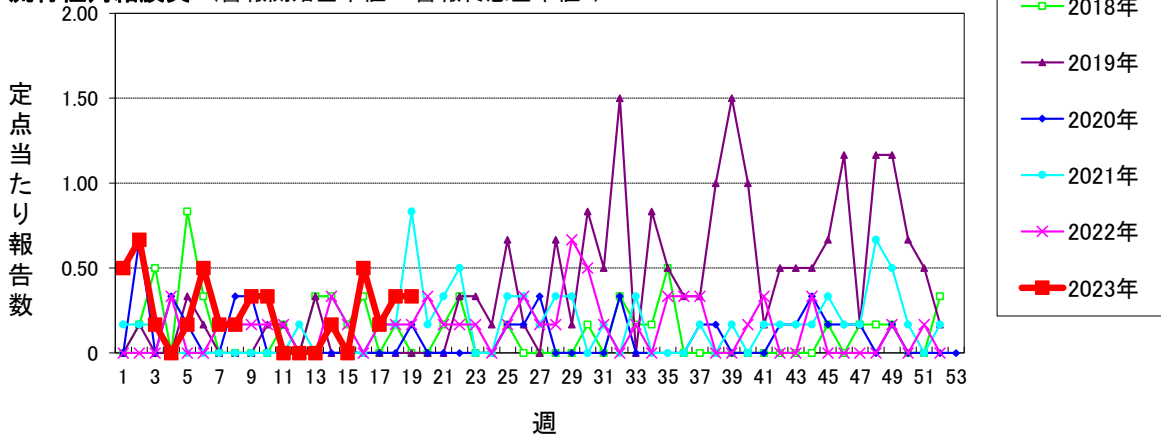
仙台市定点週報告対象疾病の推移(4)

〈2023年 第19週〉

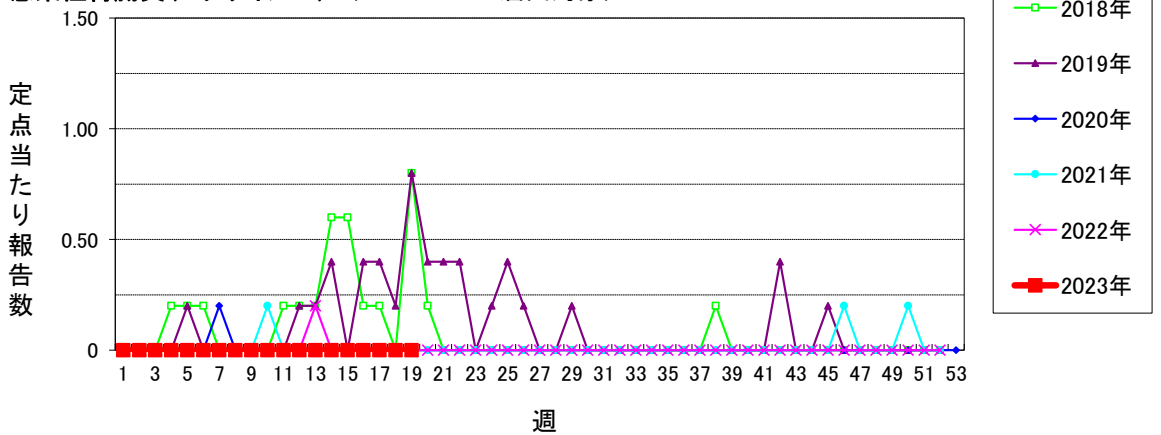
急性出血性結膜炎 (警報開始基準値1 警報終息基準値0.1)



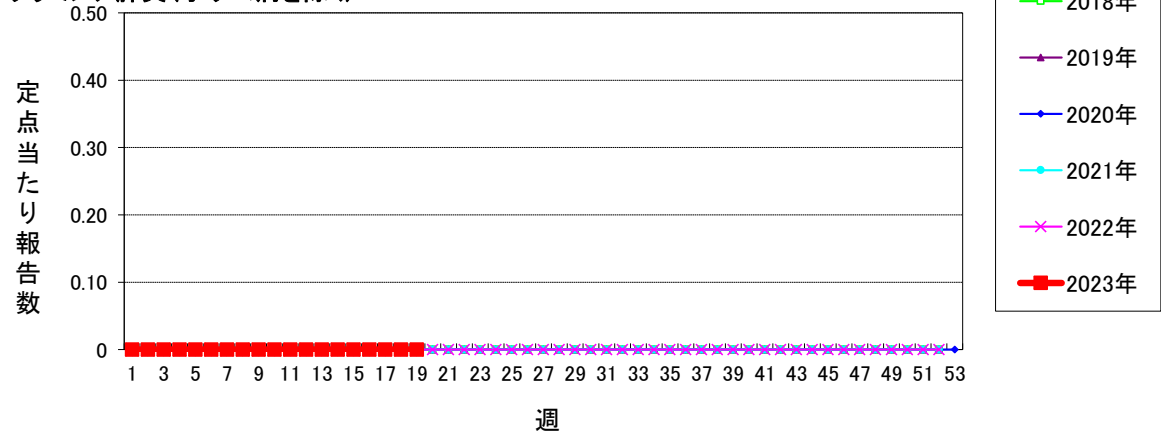
流行性角結膜炎 (警報開始基準値8 警報終息基準値4)



感染性胃腸炎(ロタウイルス) (2013.10.14~届出対象)

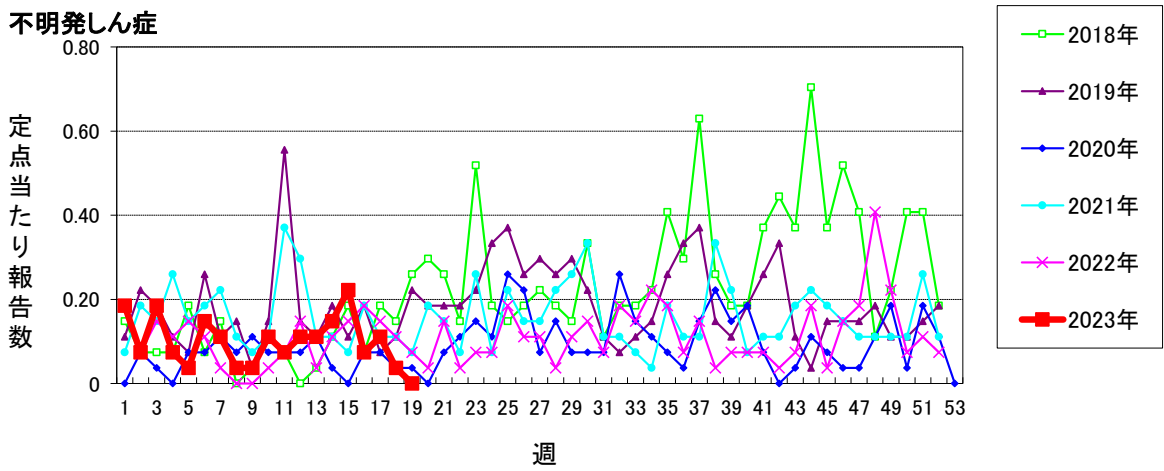
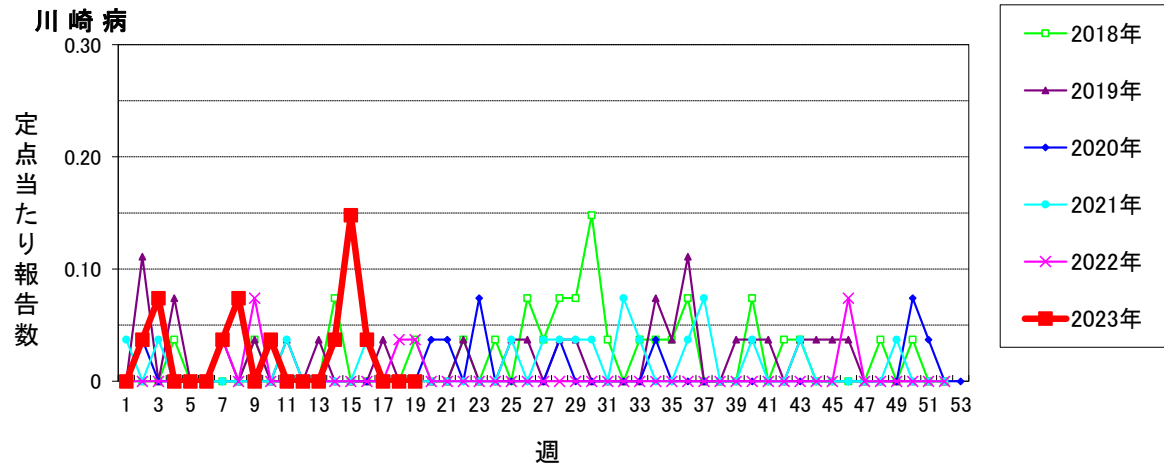


クラミジア肺炎(オウム病を除く)



仙台市定点週報告対象疾病の推移(6)

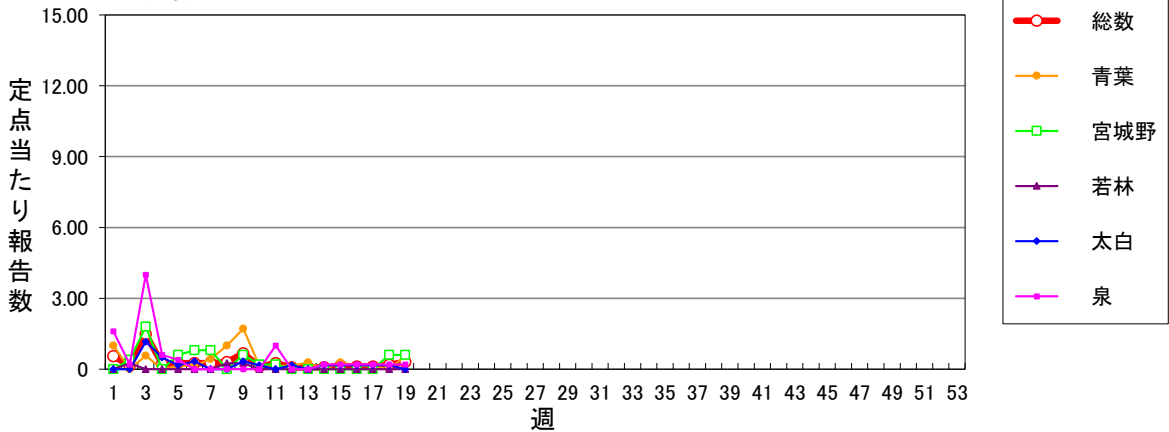
〈2023年 第19週〉



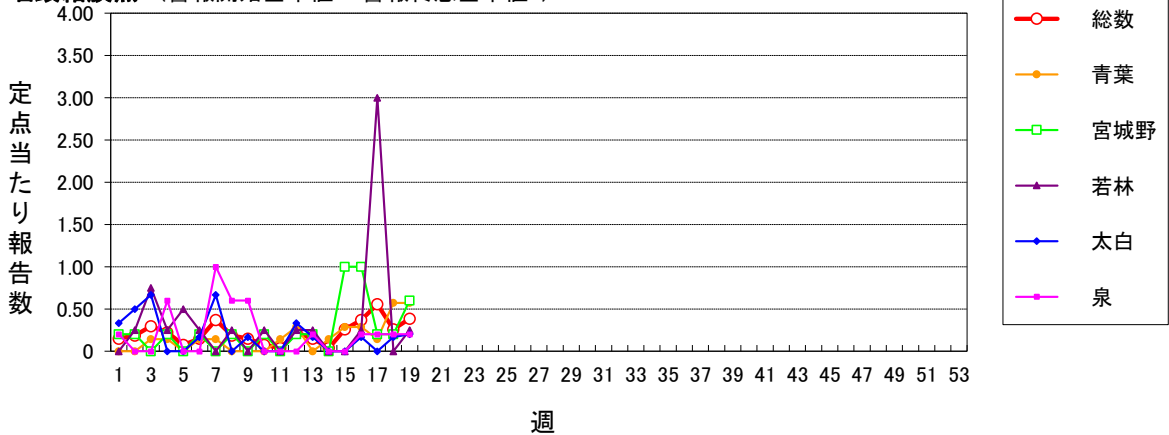
仙台市定点週報告対象疾病 各別推移(1)

〈2023年 第19週〉

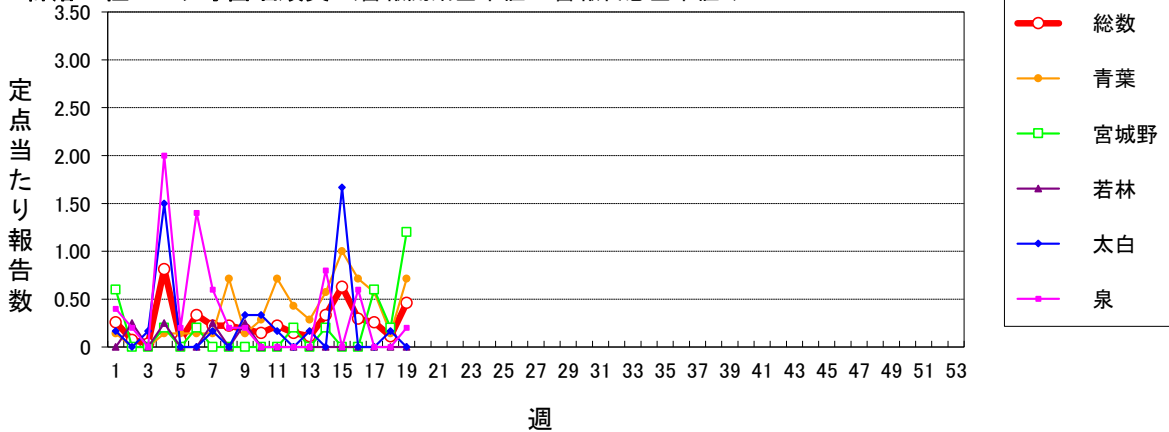
RSウイルス感染症



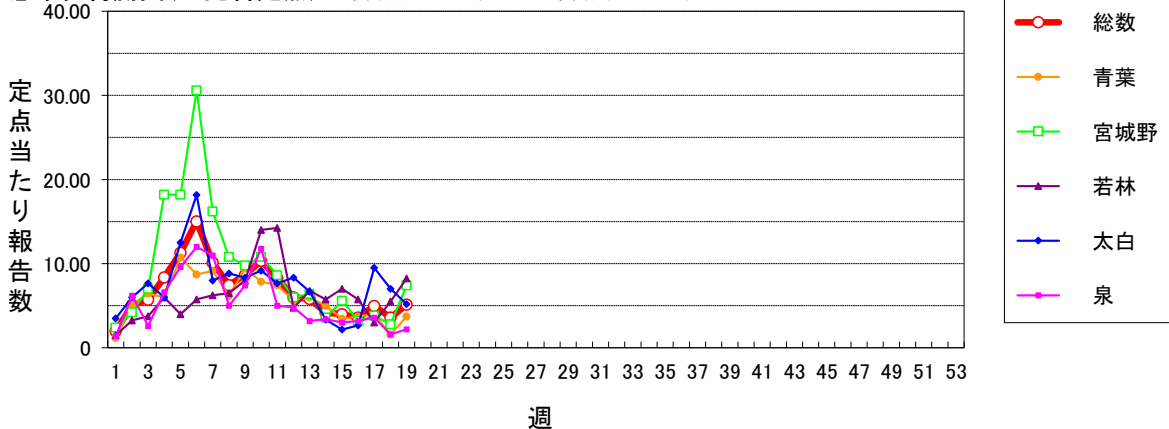
咽頭結膜熱 (警報開始基準値3 警報終息基準値1)



A群溶血性レンサ球菌咽頭炎 (警報開始基準値8 警報終息基準値4)



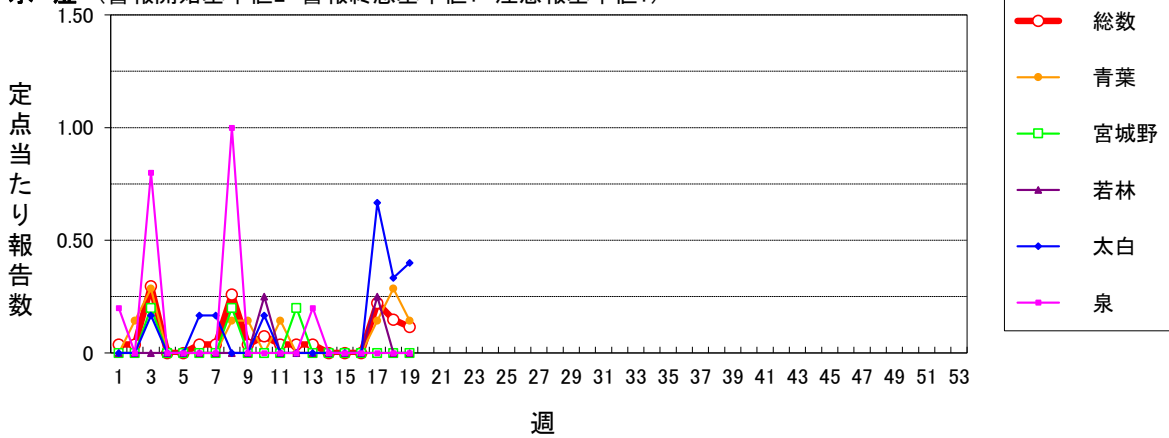
感染性胃腸炎(小児科定点) (警報開始基準値20 警報終息基準値12)



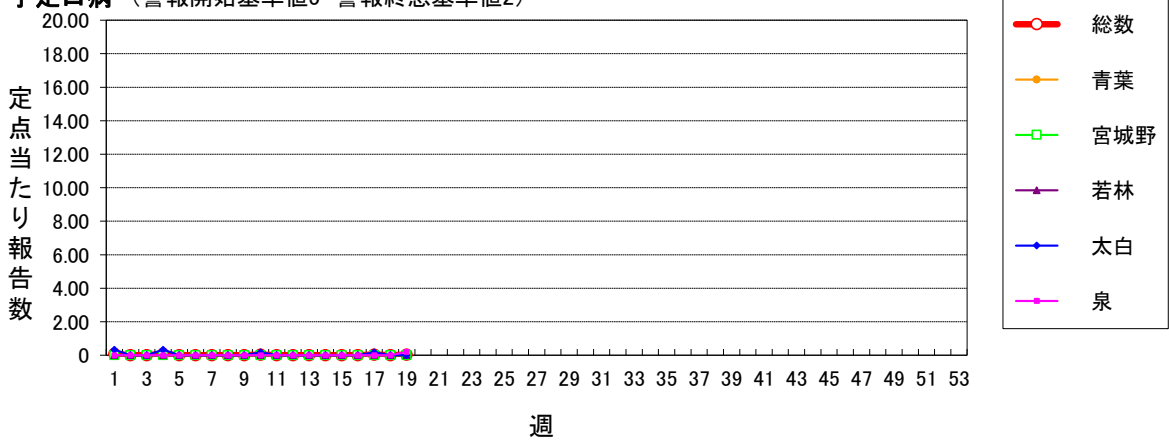
仙台市定点週報告対象疾病 各別推移(2)

〈2023年 第19週〉

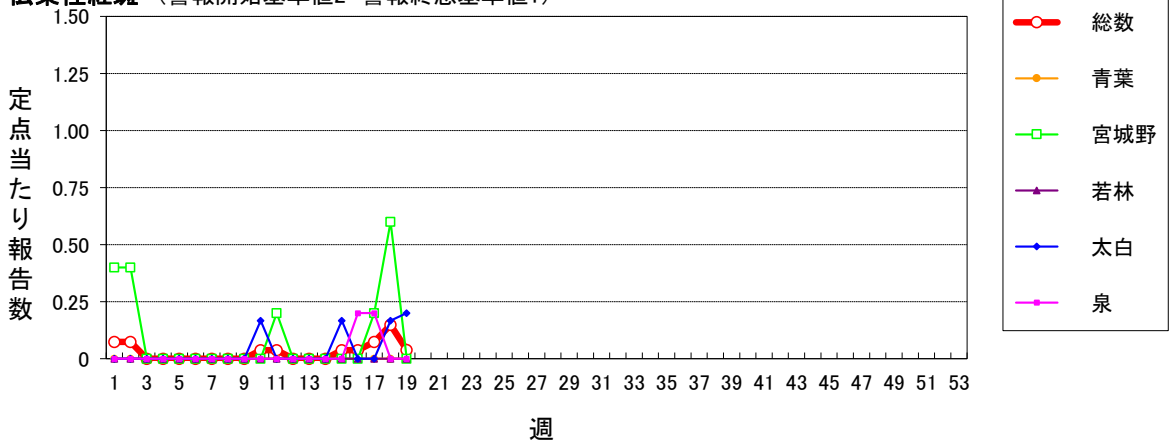
水痘 (警報開始基準値2 警報終息基準値1 注意報基準値1)



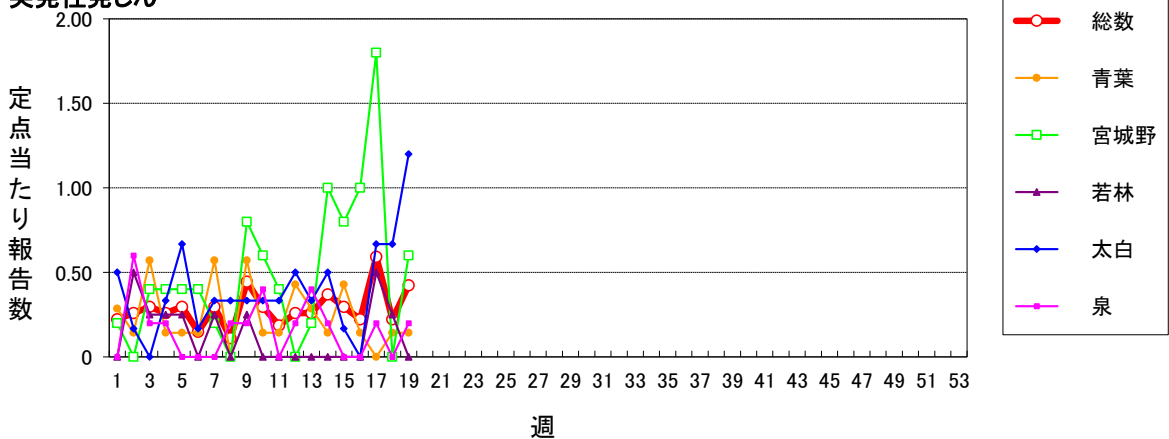
手足口病 (警報開始基準値5 警報終息基準値2)



伝染性紅斑 (警報開始基準値2 警報終息基準値1)



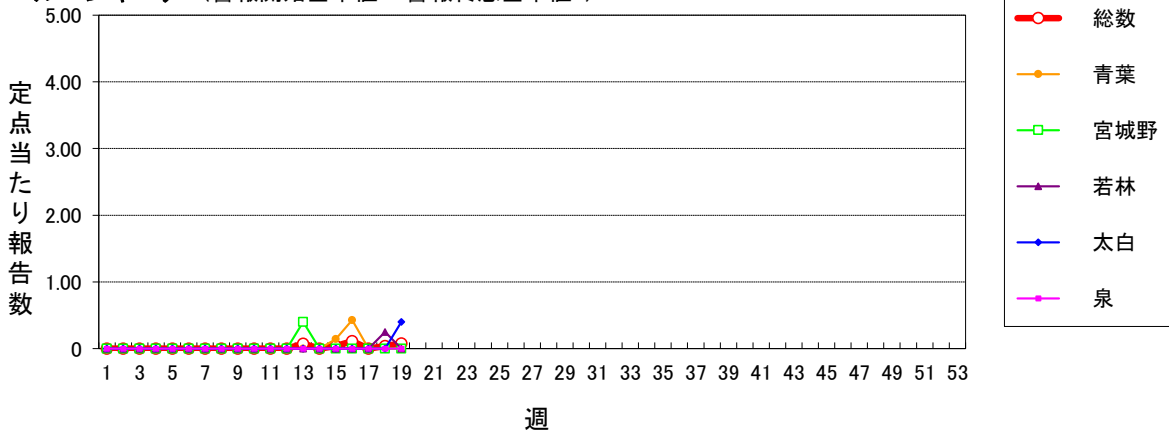
突発性発しん



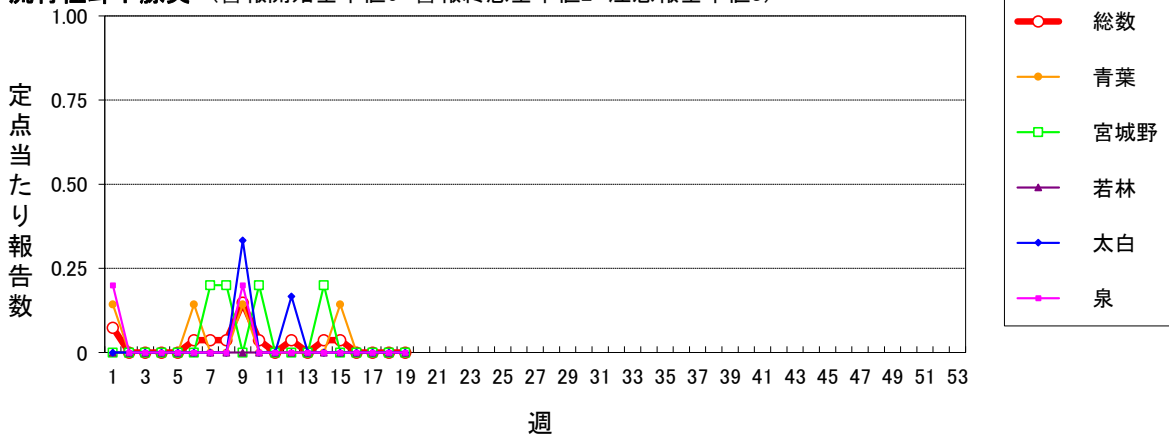
仙台市定点週報告対象疾病 各別推移(3)

〈2023年 第19週〉

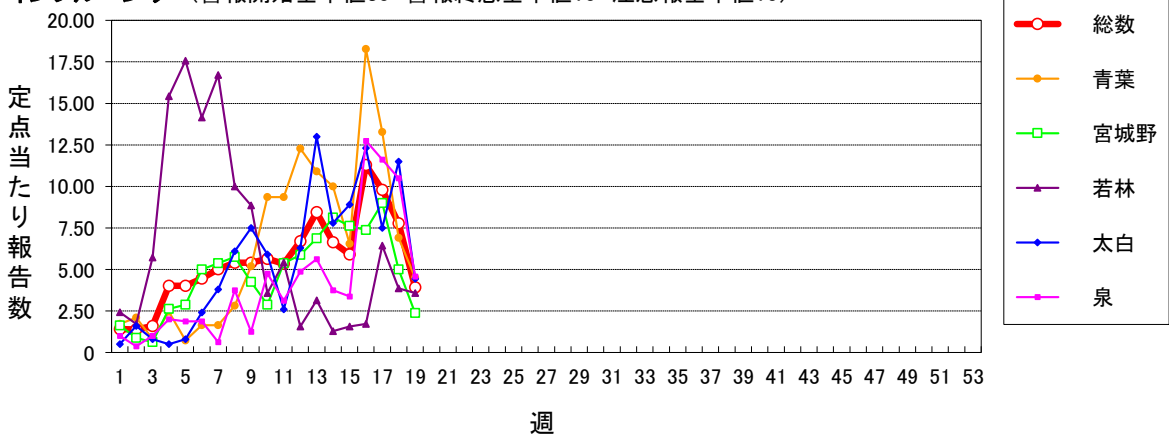
ヘルパンギーナ (警報開始基準値6 警報終息基準値2)



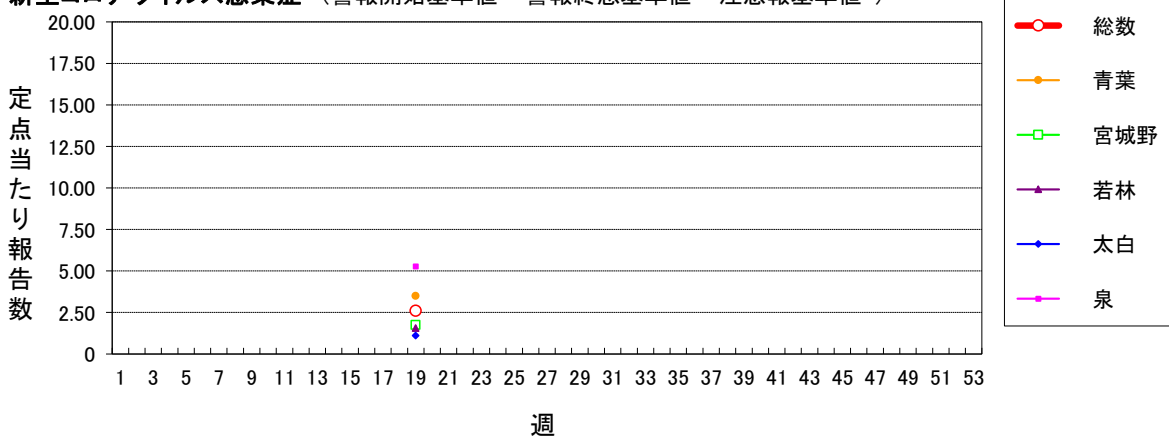
流行性耳下腺炎 (警報開始基準値6 警報終息基準値2 注意報基準値3)



インフルエンザ (警報開始基準値30 警報終息基準値10 注意報基準値10)



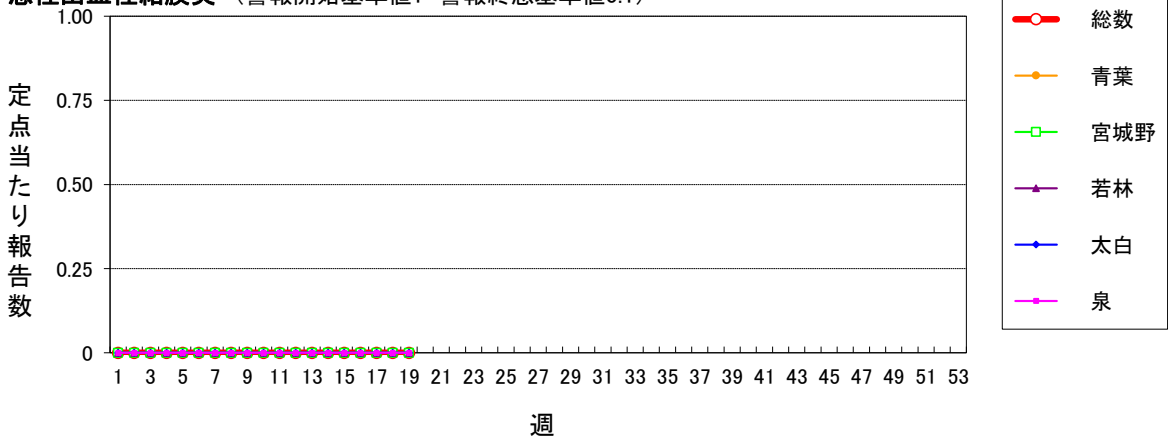
新型コロナウイルス感染症 (警報開始基準値- 警報終息基準値- 注意報基準値-)



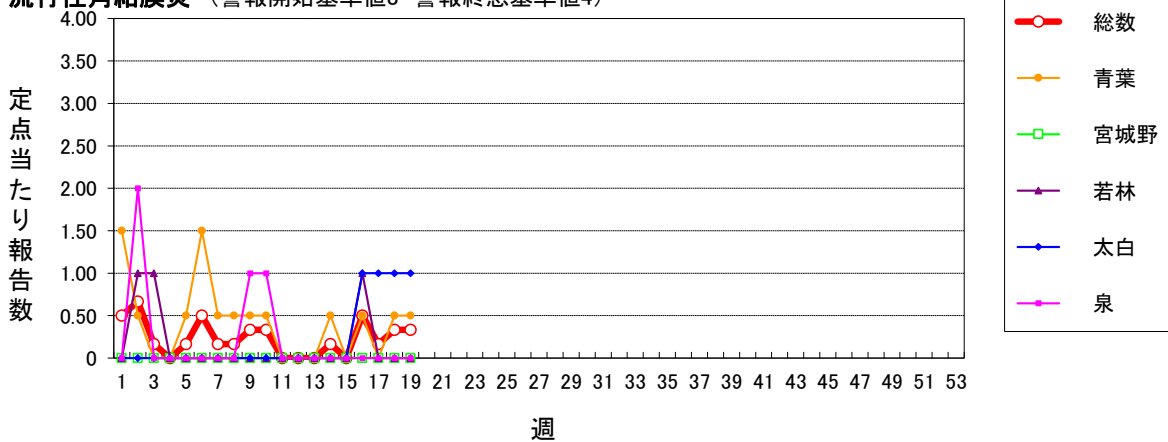
仙台市定点週報告対象疾病 各別推移(4)

〈2023年 第19週〉

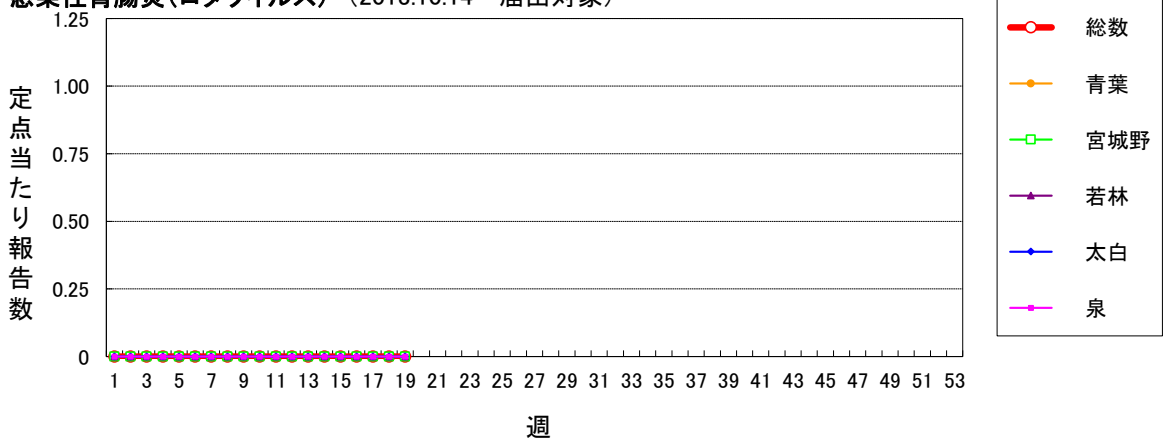
急性出血性結膜炎 (警報開始基準値1 警報終息基準値0.1)



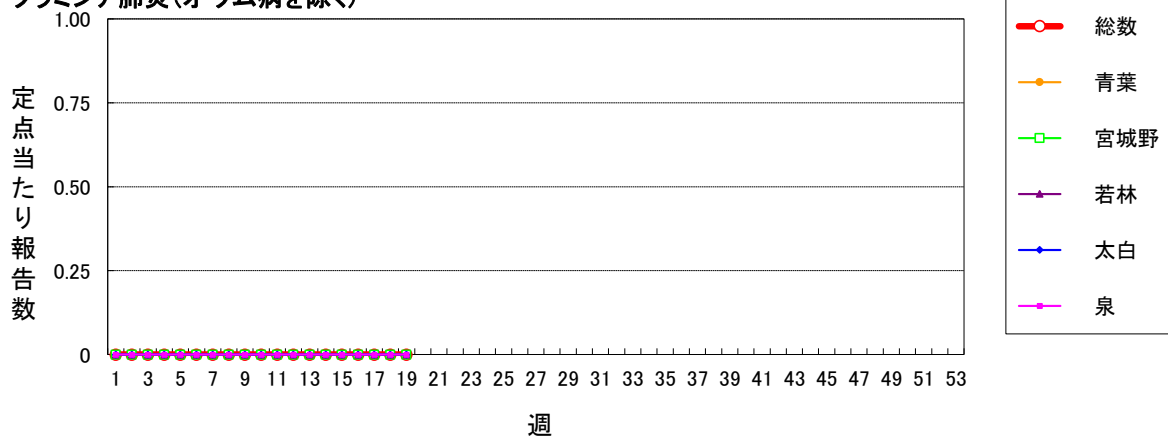
流行性角結膜炎 (警報開始基準値8 警報終息基準値4)

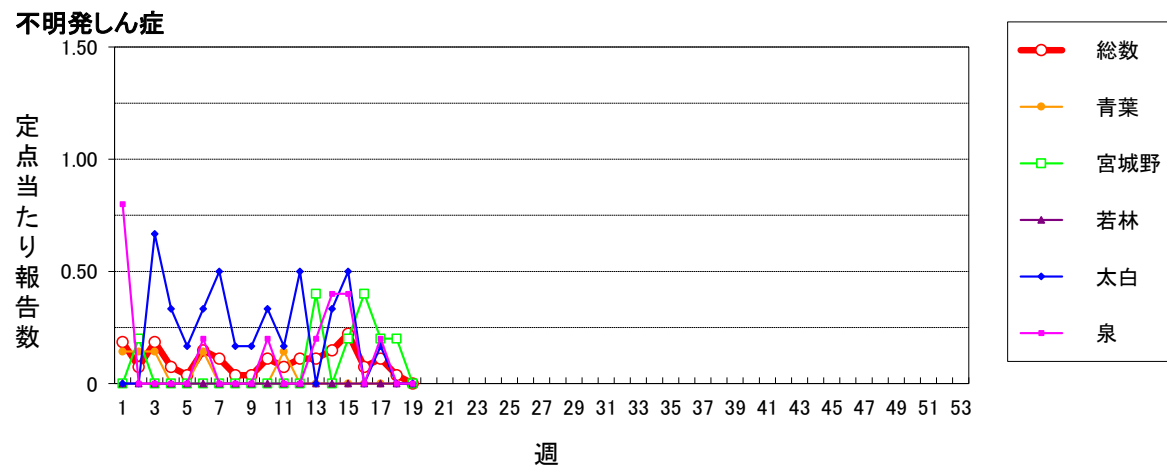
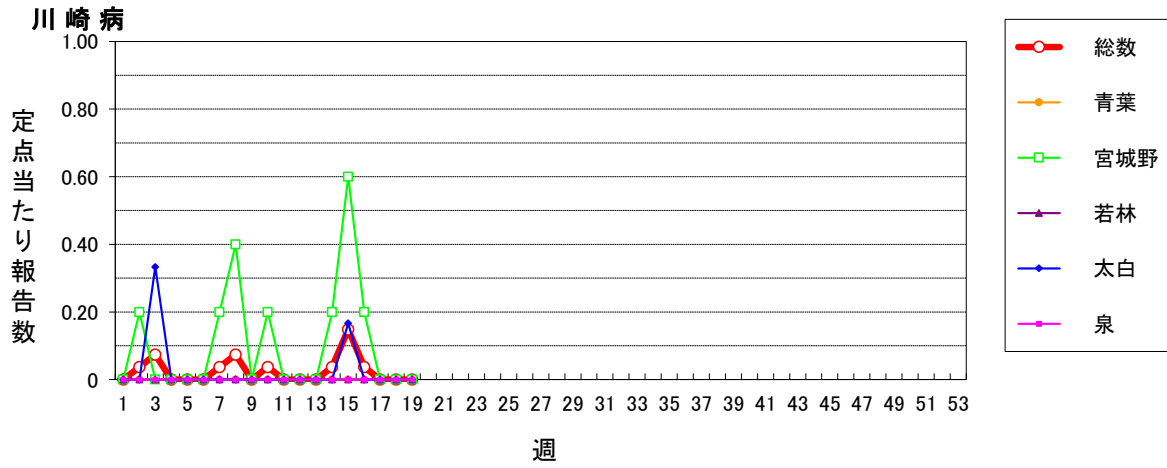


感染性胃腸炎(ロタウイルス) (2013.10.14~届出対象)



クラミジア肺炎(オウム病を除く)





2023年仙台市全数報告感染症発生状況

分類	二類		三類		四類				五類																
	疾患名	結核	細菌性赤痢	腸管出血性大腸菌感染症	E型肝炎	A型肝炎	デング熱	レジオネラ症	アメーバ赤痢	ウイルス性肝炎	カルバペネム耐性腸内細菌科細菌感染症	急性脳炎	クロイツフェルト・ヤコブ病	劇症型溶血性レンサ球菌感染症	後天性免疫不全症候群	侵襲性インフルエンザ菌感染症	侵襲性肺炎球菌感染症	水痘(入院例)	梅毒	播種性クリプトコックス症	破傷風	バンコマイシン耐性腸球菌感染症	百日咳	風しん	麻しん
累計	32	1	1	1	0	0	4	2	1	18	0	1	4	3	1	4	2	40	1	1	0	0	0	0	0
1週	0	0	0	0	0	0	1	0	0	1	0	0	1	1	0	0	0	2	0	0	0	0	0	0	0
2週	3	0	0	0	0	0	0	0	0	0	0	0	1	0	0	0	0	4	0	0	0	0	0	0	0
3週	0	0	0	0	0	0	0	0	0	2	0	0	1	0	0	1	0	2	0	0	0	0	0	0	0
4週	1	0	1	0	0	0	0	0	0	1	0	0	0	0	0	0	0	3	0	0	0	0	0	0	0
5週	1	0	0	0	0	0	0	1	0	0	0	0	0	1	0	0	0	1	0	0	0	0	0	0	0
6週	1	0	0	0	0	0	0	0	0	0	0	1	0	0	1	0	0	1	0	0	0	0	0	0	0
7週	1	1	0	0	0	0	0	1	0	1	0	0	0	0	0	0	0	3	0	0	0	0	0	0	0
8週	4	0	0	0	0	0	1	0	0	0	0	0	0	0	0	1	0	1	0	0	0	0	0	0	0
9週	2	0	0	0	0	0	1	0	0	2	0	0	0	0	0	0	0	2	0	1	0	0	0	0	0
10週	4	0	0	0	0	0	0	0	0	3	0	0	0	0	0	0	0	3	1	0	0	0	0	0	0
11週	3	0	0	0	0	0	0	0	0	1	0	0	0	0	0	0	0	2	0	0	0	0	0	0	0
12週	0	0	0	0	0	0	0	0	0	1	0	0	0	0	0	0	0	1	0	0	0	0	0	0	0
13週	1	0	0	0	0	0	0	0	0	0	0	0	0	0	0	1	0	5	0	0	0	0	0	0	0
14週	0	0	0	0	0	0	1	0	0	0	0	0	0	0	0	0	0	1	0	0	0	0	0	0	0
15週	7	0	0	1	0	0	0	0	0	2	0	0	0	0	0	0	0	0	0	0	0	0	0	0	0
16週	3	0	0	0	0	0	0	0	1	0	0	0	0	1	0	0	1	3	0	0	0	0	0	0	0
17週	0	0	0	0	0	0	0	0	0	2	0	0	1	0	0	1	0	4	0	0	0	0	0	0	0
18週	0	0	0	0	0	0	0	0	0	1	0	0	0	0	0	0	0	1	0	0	0	0	0	0	0
19週	1	0	0	0	0	0	0	0	0	1	0	0	0	0	0	0	1	1	0	0	0	0	0	0	0
20週																									
21週																									
22週																									
23週																									
24週																									
25週																									
26週																									
27週																									
28週																									
29週																									
30週																									
31週																									
32週																									
33週																									
34週																									
35週																									
36週																									
37週																									
38週																									
39週																									
40週																									
41週																									
42週																									
43週																									
44週																									
45週																									
46週																									
47週																									
48週																									
49週																									
50週																									
51週																									
52週																									

注) 医師の診断日による分類