

1. 集計(上段:患者数, 下段:定点当たり患者数)

Table with columns: 感染症名, 青葉, 宮城野, 若林, 太白, 泉, 第30週合計, 2023年累計. Rows include 1 RSウイルス感染症, 2 咽頭結膜熱, 3 A群溶血性レンサ球菌咽頭炎, etc.

※1~10:小児科定点, 11~12:インフルエンザ/COVID-19定点, 13~14:眼科定点, 15~19:基幹定点, 20~22:その他

※記載データは速報値です。追加・訂正報告分は、累計数及びグラフに反映されています。

※詳細な推移につきましては、次ページ以降のグラフにてご確認ください。感染症ごとのコメントは下記に記載しています。

2. 情報

◇ 市内全数報告:結核 2例(肺結核 1例, 肺結核及びその他の結核 1例), E型肝炎 1例, レジオネラ症 2例(肺炎型), カルバペネム耐性腸内細菌目細菌感染症 2例(Enterobacter cloacae complex 1例, Klebsiella aerogenes 1例), 侵襲性肺炎球菌感染症 1例, 梅毒 1例(早期頭症II期), 破傷風 1例(第29週診断分)

◇ 市内の状況 ◆ 定点把握対象感染症:

【前週より増加】RSウイルス感染症は仙台市全体の定点当たり報告数(以下「報告数」と略す)が4.63と前週より増加した。咽頭結膜熱は仙台市全体の報告数が0.63と前週より増加した。A群溶血性レンサ球菌咽頭炎は仙台市全体の報告数が0.56と前週より増加した。新型コロナウイルス感染症は仙台市全体の報告数が14.57と5週連続で増加した(前週は12.91)。

【前週より減少】 感染性胃腸炎(小児科)は仙台市全体の報告数が2.48と前週より減少した。手足口病は仙台市全体の報告数が0.56と2週連続で減少した。ヘルパンギーナは仙台市全体の報告数が8.26と3週連続で減少したが、警報レベルを継続中である。

【過去5年間の同時期(前週, 当該週, 後週)との比較】 RSウイルス感染症が過去5年間の平均の約2倍, 咽頭結膜熱が過去5年間の平均の3倍, ヘルパンギーナが過去5年間の平均の約4倍といずれも多い状況が続いている。

◇ 2023年第30週市内インフルエンザによる入院患者発生状況(基幹病院定点) ◆ 報告はない。

◇ 2023年市内麻しん患者発生状況 ◆ 第1週以降, 現在までの報告はない。

◇ 病原体検出情報(病原体定点提出検体) ◆ 今週は検出されていない。

◇ 国内情報(2023年8月2日現在)

◆ 仙台市内の感染症発生状況について

～新型コロナウイルス感染症(COVID-19)～

新型コロナウイルス感染症の仙台市全体の報告数は, 第30週は14.57と5週連続で増加しました。

学校等での夏休み期間により, 帰省や旅行, 各地で開催される夏のお祭り等, 人の流れの増加や人と人の接触機会の増加が予想されます。人が多い場所に行く際には, これまで以上に感染対策を徹底いただくようお願いします。

また, 暑い日が続く, エアコンを使用する機会が増えますが, 室内では, 空気の流れを意識した効果的な換気をこまめに行ってください。また, 体調不良時には外出を控えるとともに, 症状のある場合は, 可能であればマスクの着用を心がけましょう。

～ヘルパンギーナ, RSウイルス感染症～

ヘルパンギーナは, 第24週以降警報レベルを継続しています。また, RSウイルス感染症も, 第30週に再び増加に転じるなど, 依然として報告数が多い状況が続いています。感染予防には, 手洗いや咳エチケットが有効です。特に, ヘルパンギーナは患者の便にウイルスが排出されるため, 患者が乳幼児の場合はおむつ交換後の手洗いも重要です。

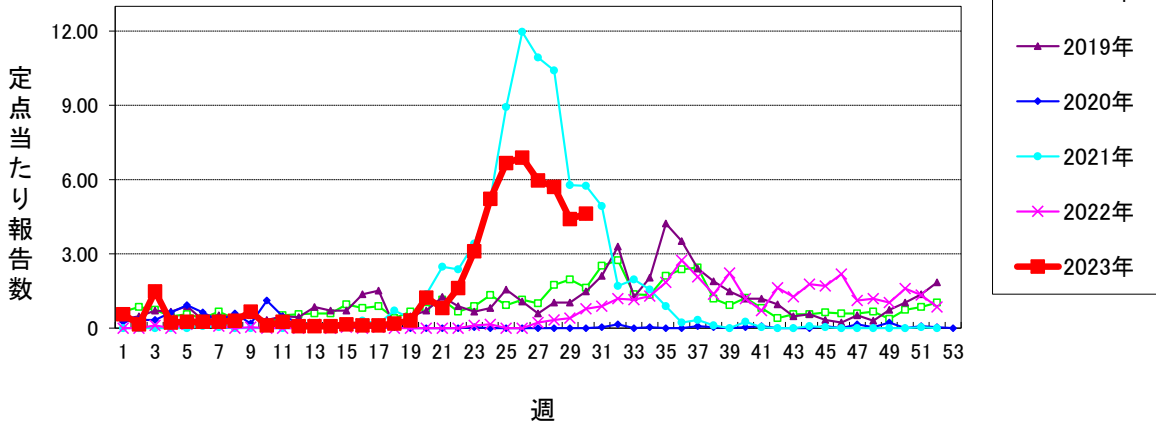
なお, RSウイルス感染症の詳しい情報は, 厚生労働省ホームページに掲載されています。下記URLよりご覧ください。

https://www.mhlw.go.jp/stf/seisakunitsuite/bunya/kenkou\_iryou/kenkou/kekaku-kansenshou19/index.html

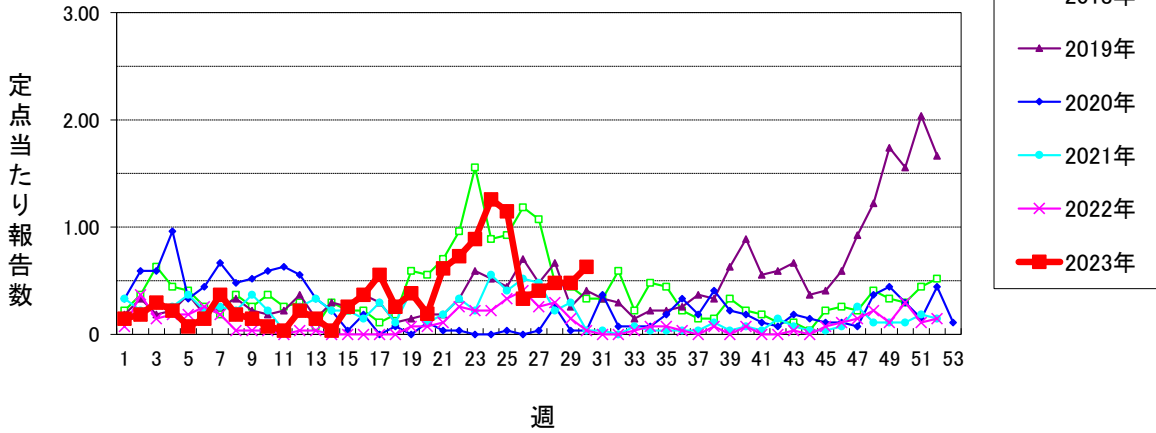
# 仙台市定点週報告対象疾病の推移(1)

〈2023年 第30週〉

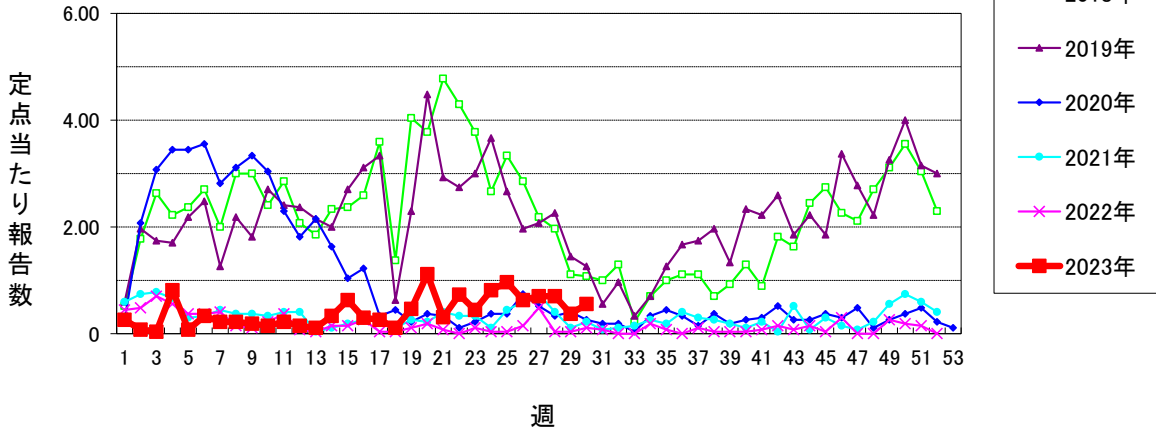
## RSウイルス感染症



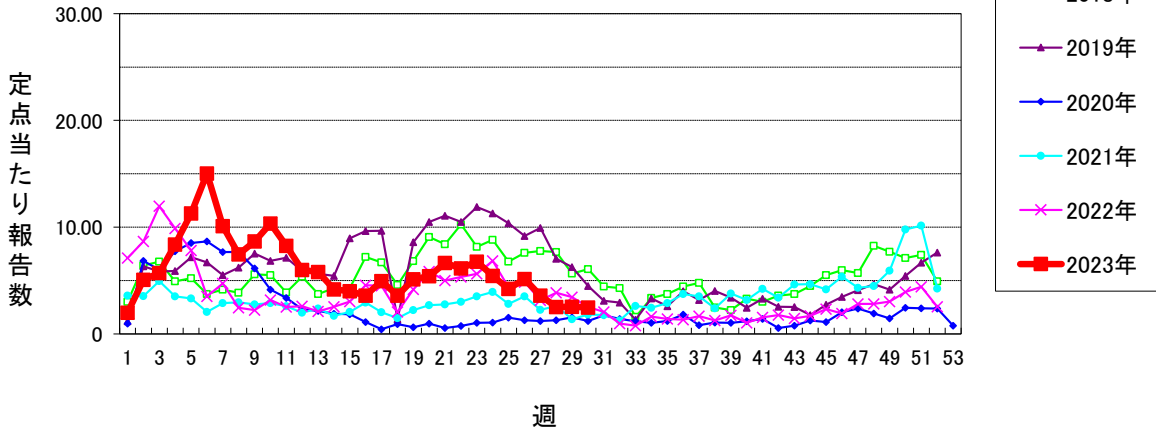
## 咽頭結膜熱 (警報開始基準値3 警報終息基準値1)



## A群溶血性レンサ球菌咽頭炎 (警報開始基準値8 警報終息基準値4)



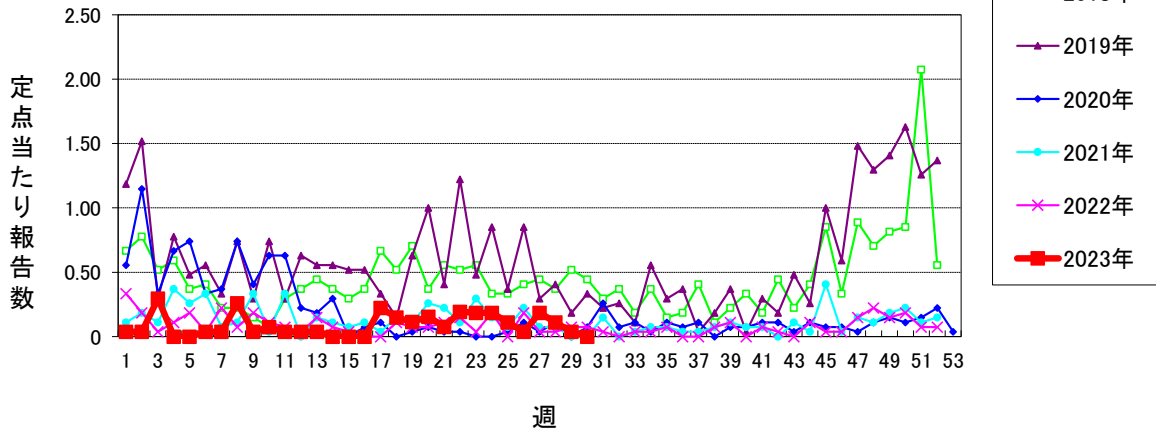
## 感染性胃腸炎(小児科定点) (警報開始基準値20 警報終息基準値12)



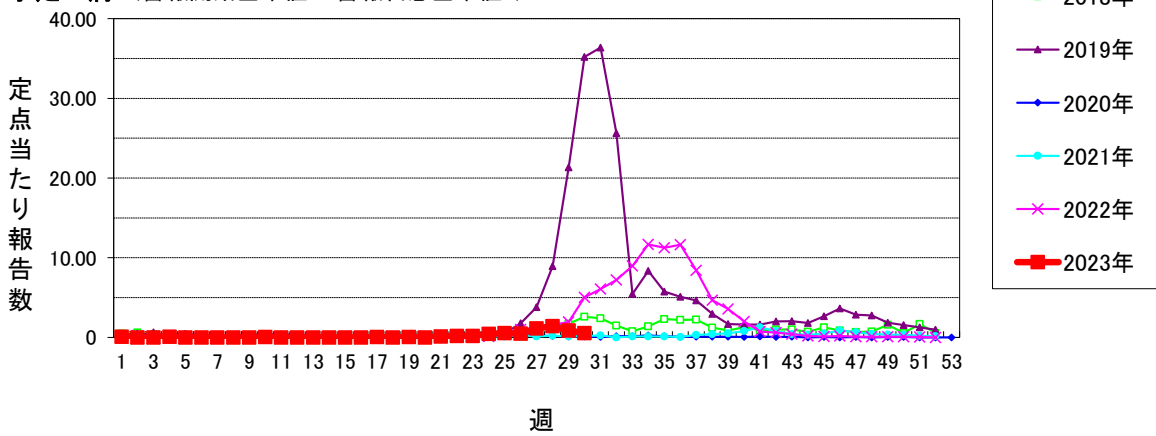
# 仙台市定点週報告対象疾病の推移(2)

〈2023年 第30週〉

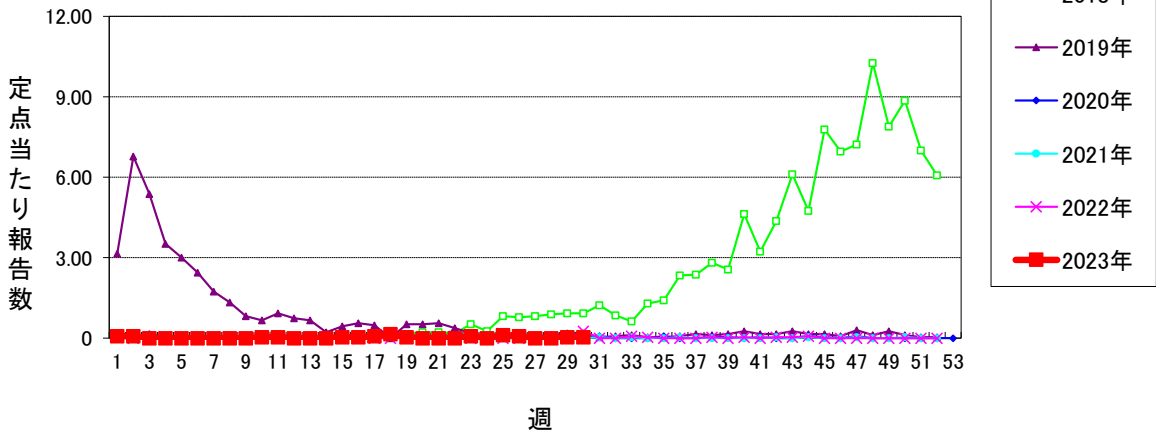
水痘 (警報開始基準値2 警報終息基準値1 注意報基準値1)



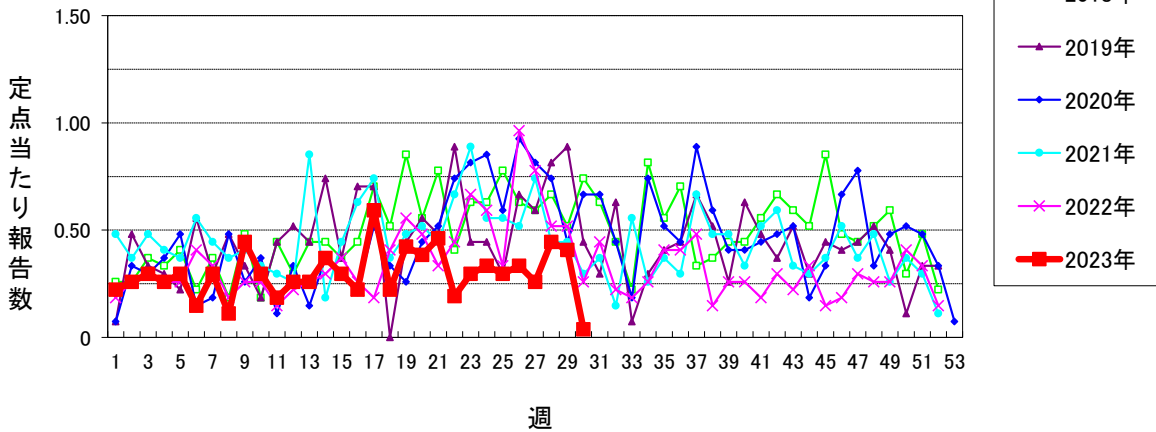
手足口病 (警報開始基準値5 警報終息基準値2)



伝染性紅斑 (警報開始基準値2 警報終息基準値1)



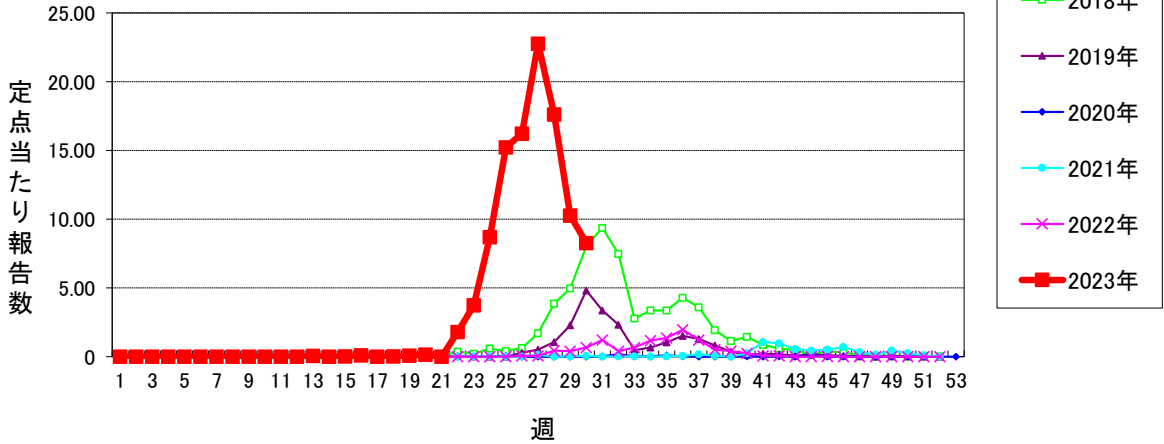
突発性発しん



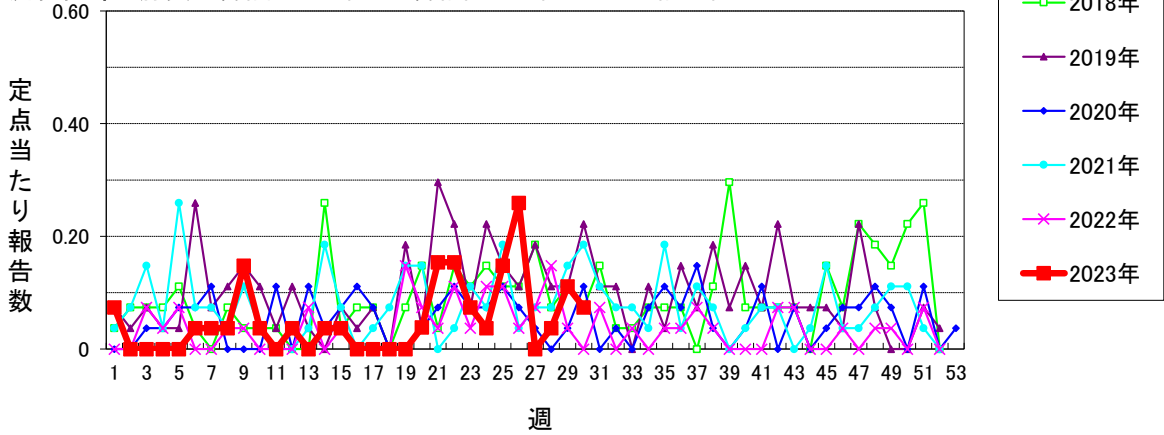
# 仙台市定点週報告対象疾病の推移(3)

〈2023年 第30週〉

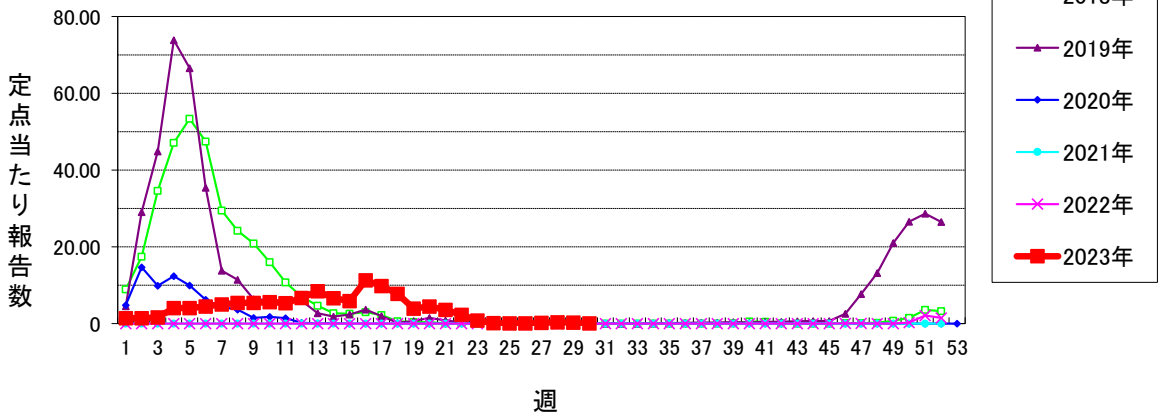
ヘルパンギーナ (警報開始基準値6 警報終息基準値2)



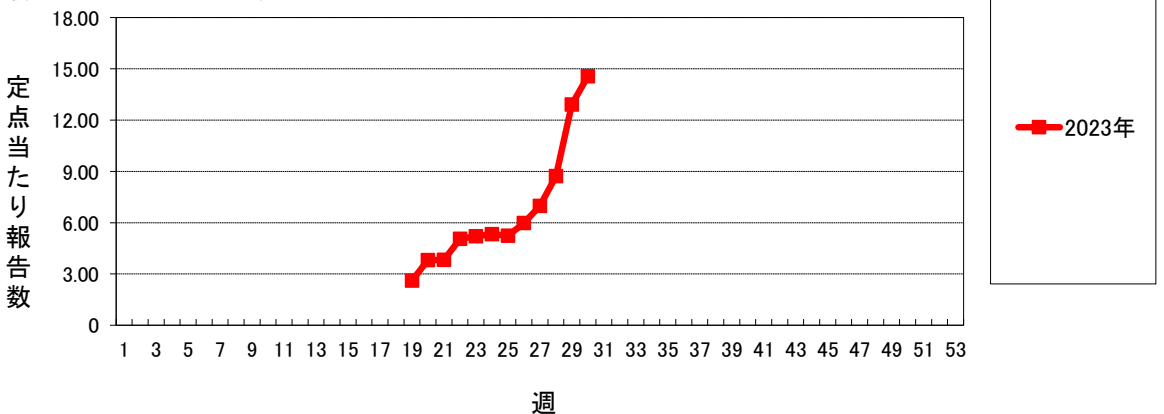
流行性耳下腺炎 (警報開始基準値6 警報終息基準値2 注意報基準値3)



インフルエンザ (警報開始基準値30 警報終息基準値10 注意報基準値10)



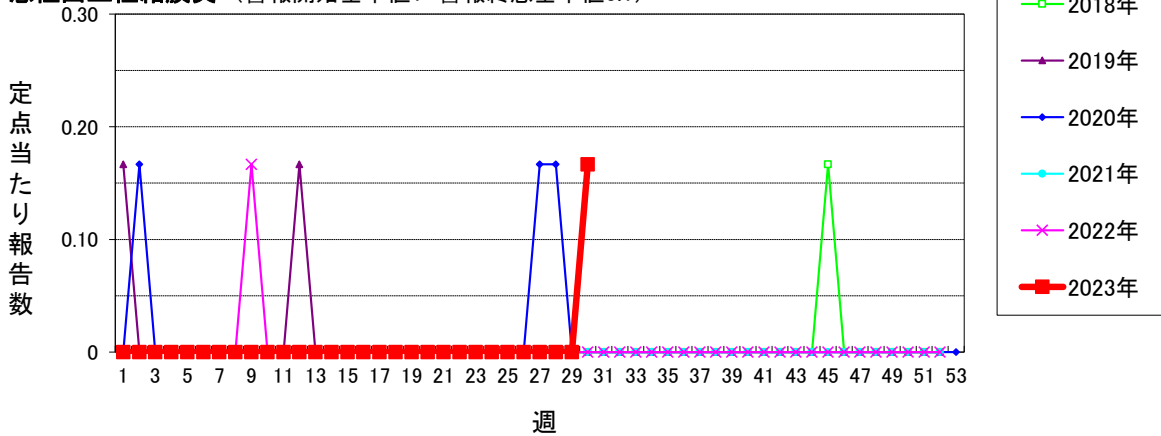
新型コロナウイルス感染症 (警報開始基準値- 警報終息基準値- 注意報基準値-)



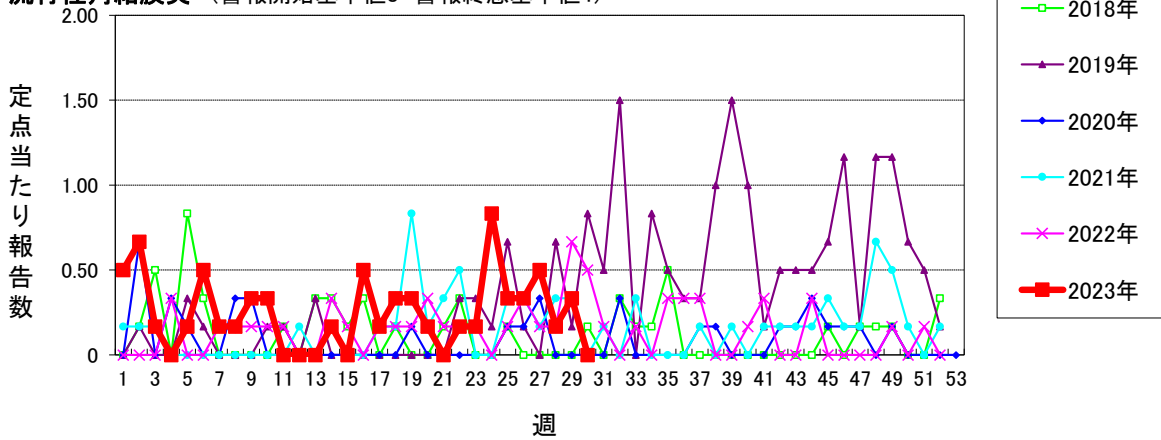
# 仙台市定点週報告対象疾病の推移(4)

〈2023年 第30週〉

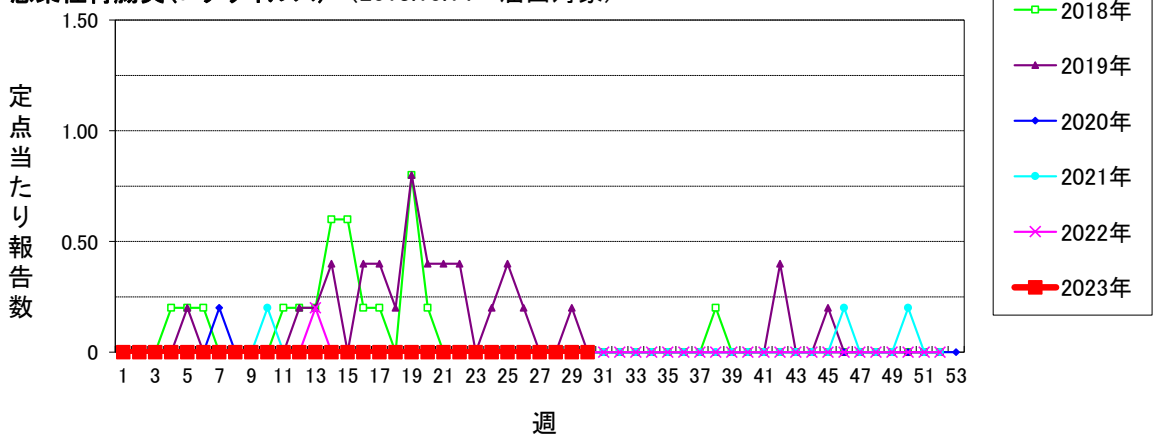
急性出血性結膜炎 (警報開始基準値1 警報終息基準値0.1)



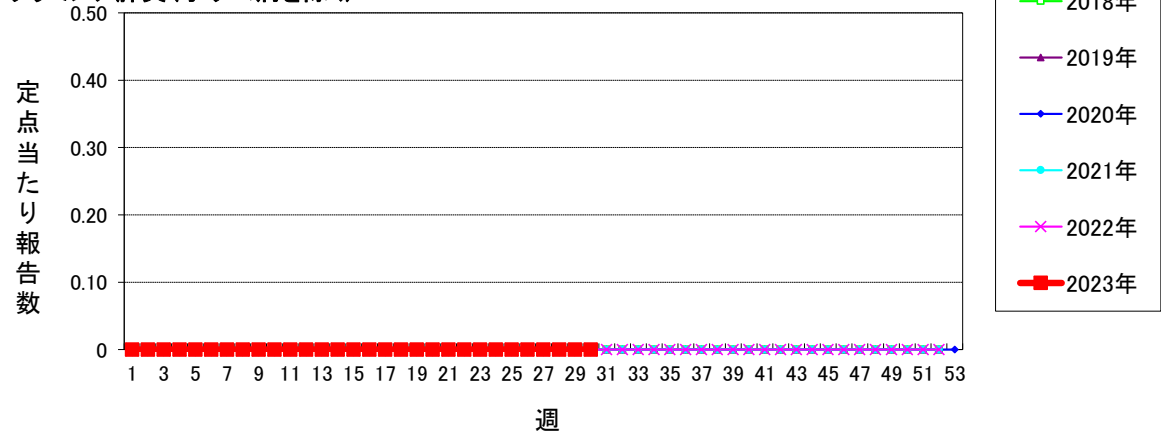
流行性角結膜炎 (警報開始基準値8 警報終息基準値4)



感染性胃腸炎(ロタウイルス) (2013.10.14~届出対象)



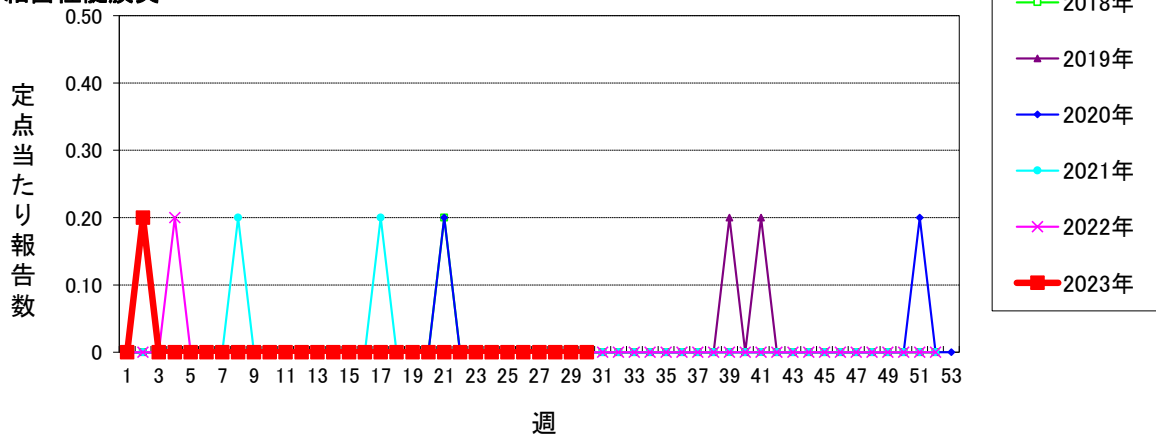
クラミジア肺炎(オウム病を除く)



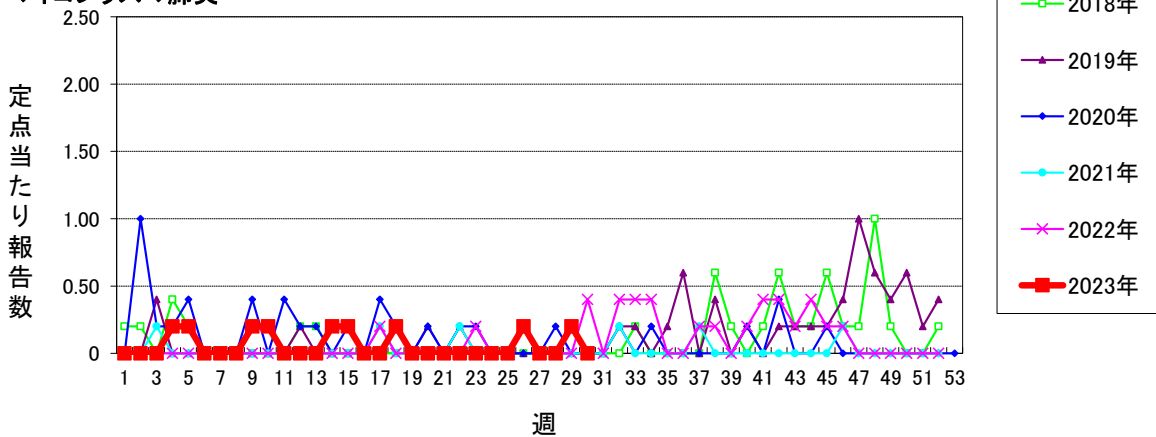
仙台市定点週報告対象疾病の推移(5)

〈2023年 第30週〉

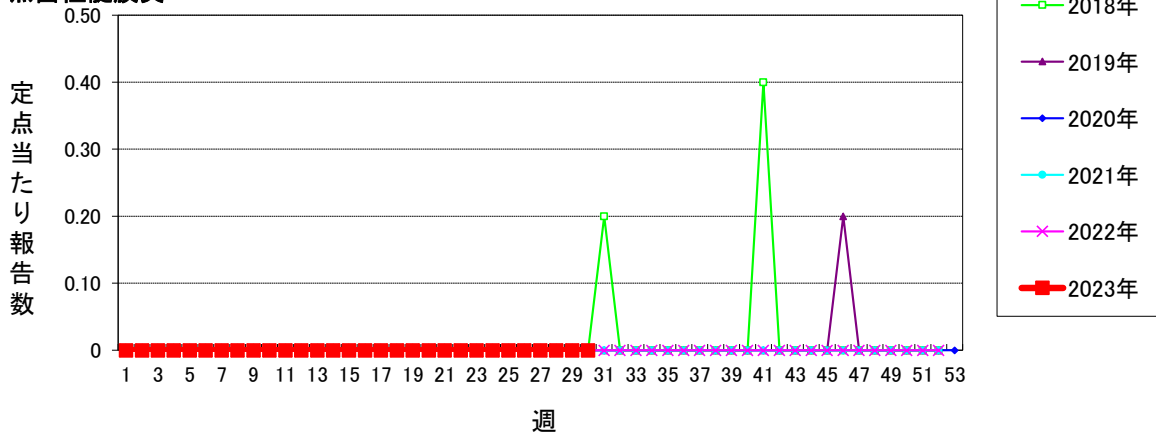
細菌性髄膜炎



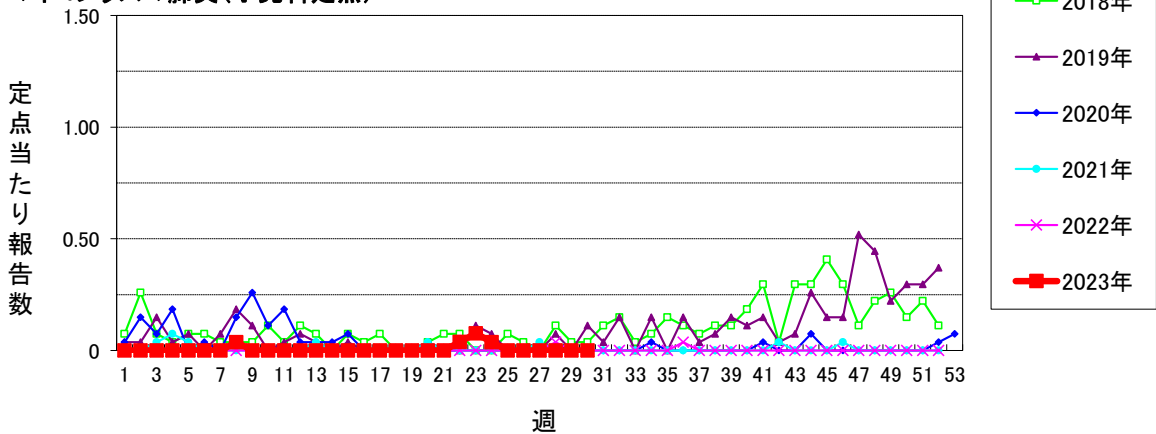
マイコプラズマ肺炎



無菌性髄膜炎

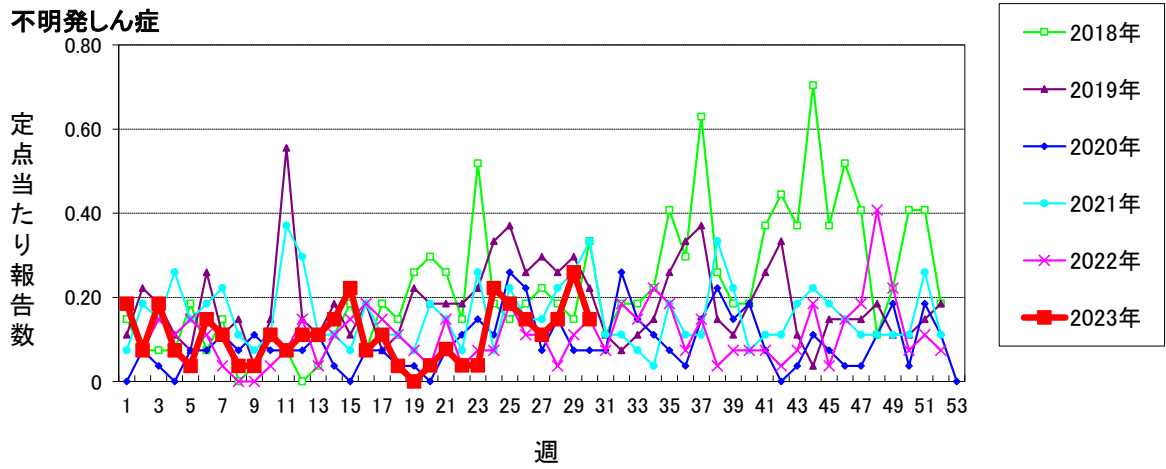
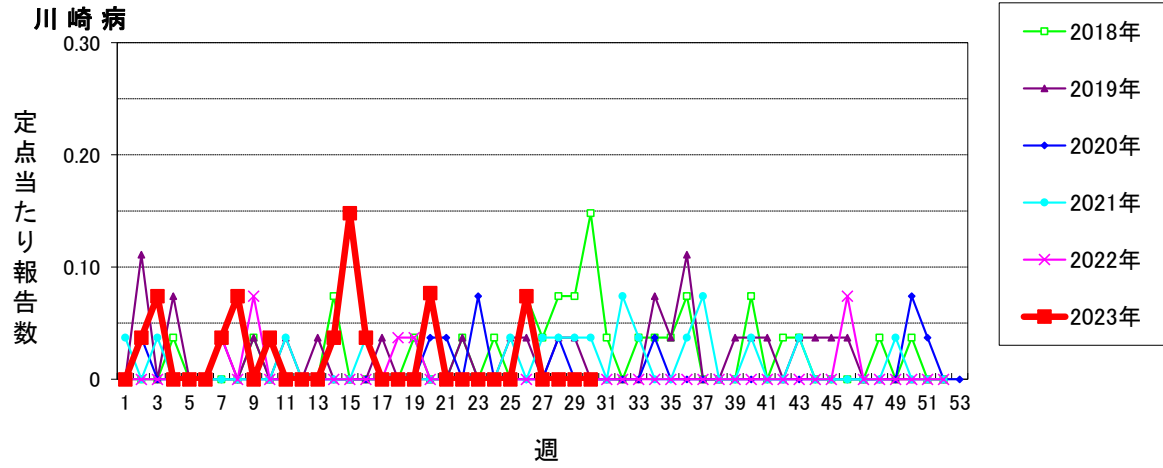


マイコプラズマ肺炎(小児科定点)



仙台市定点週報告対象疾病の推移(6)

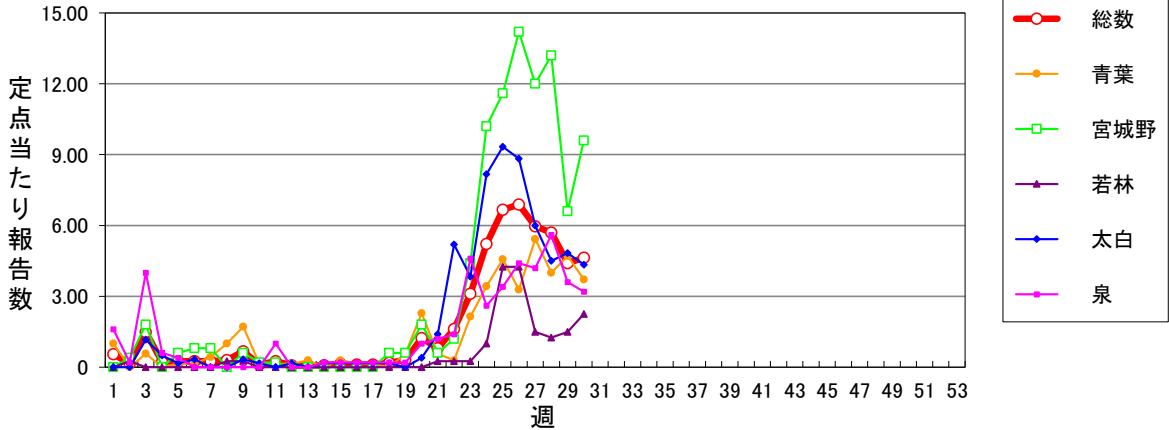
〈2023年 第30週〉



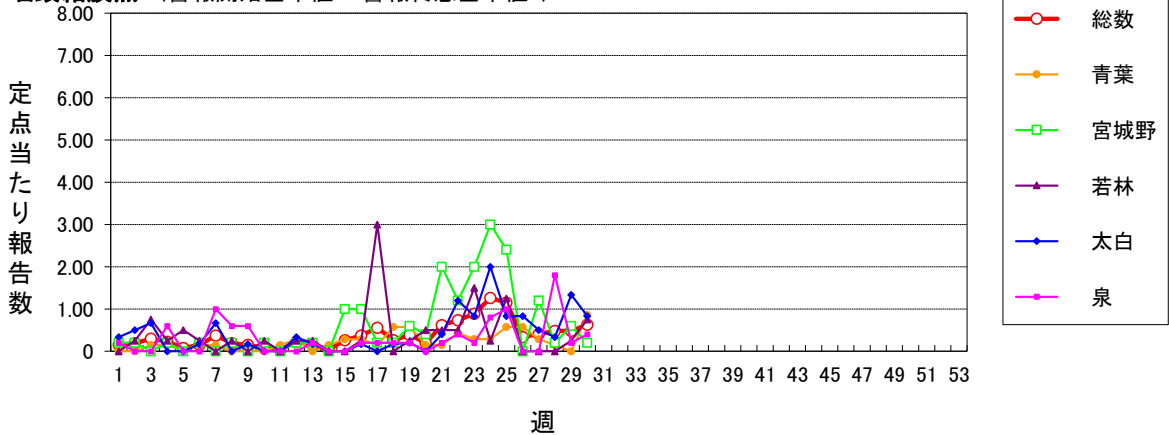
仙台市定点週報告対象疾病 各別推移(1)

〈2023年 第30週〉

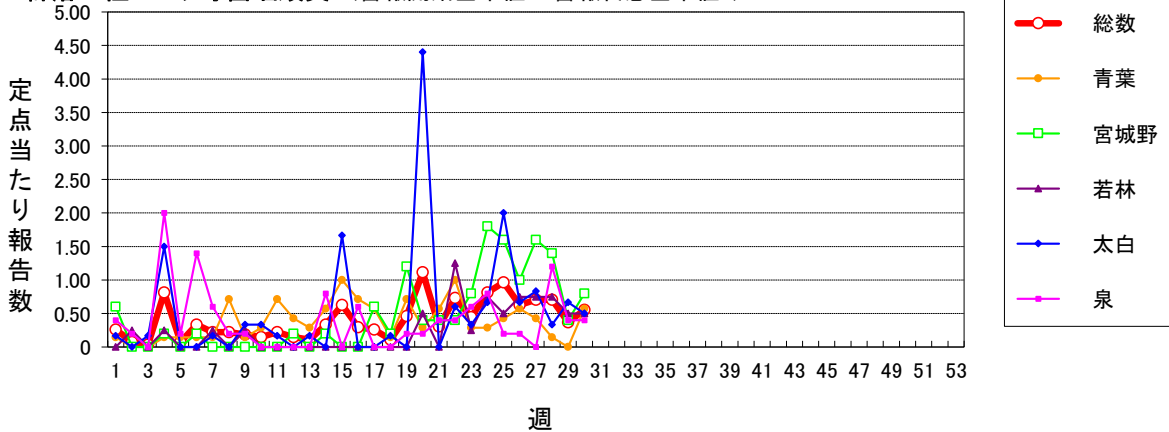
RSウイルス感染症



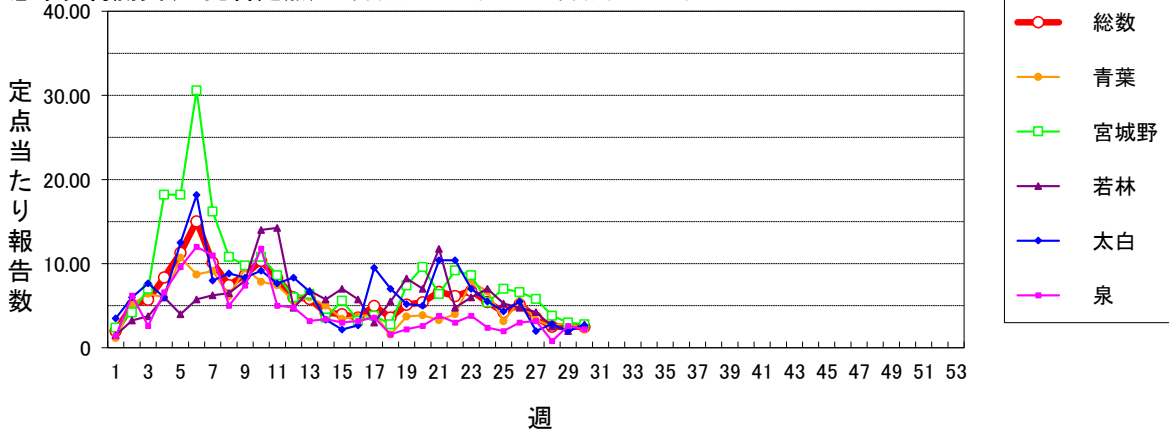
咽頭結膜熱 (警報開始基準値3 警報終息基準値1)



A群溶血性レンサ球菌咽頭炎 (警報開始基準値8 警報終息基準値4)



感染性胃腸炎(小児科定点) (警報開始基準値20 警報終息基準値12)

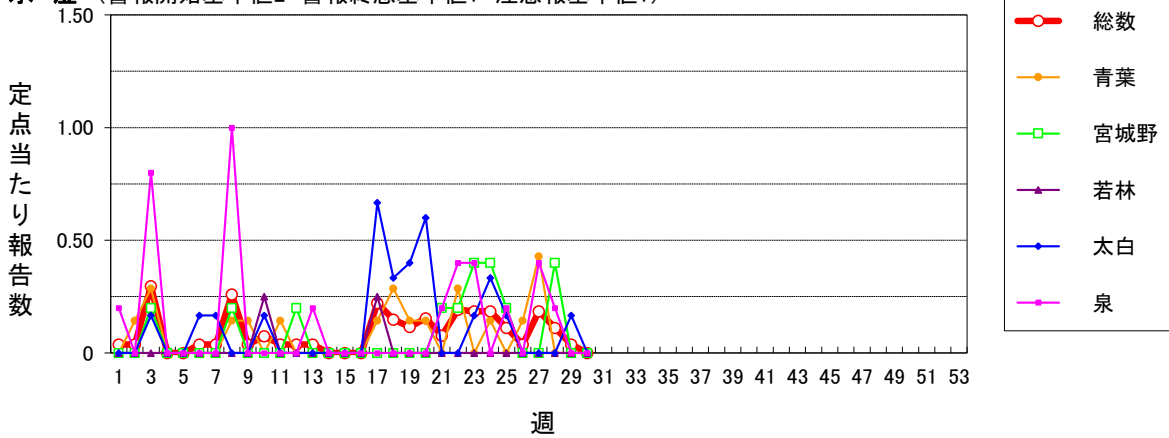




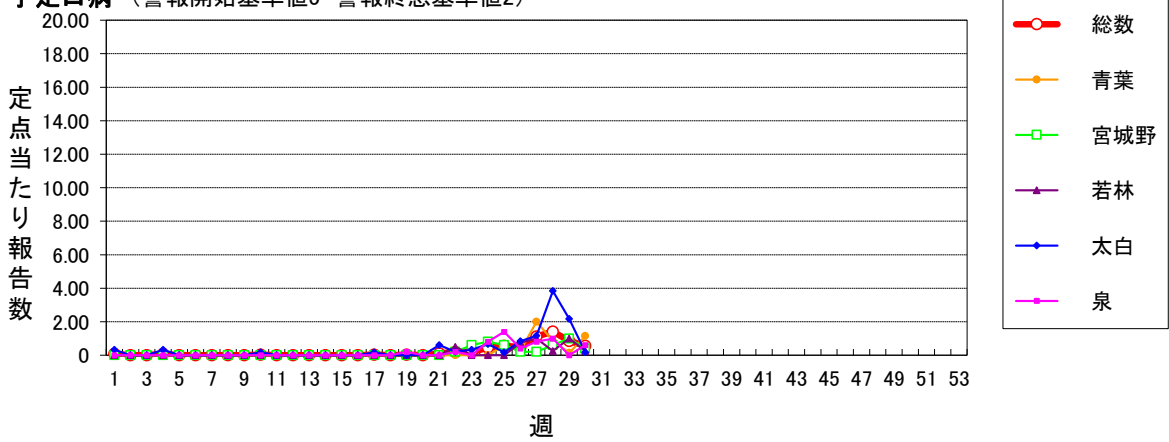
# 仙台市定点週報告対象疾病 各区分別推移(2)

〈2023年 第30週〉

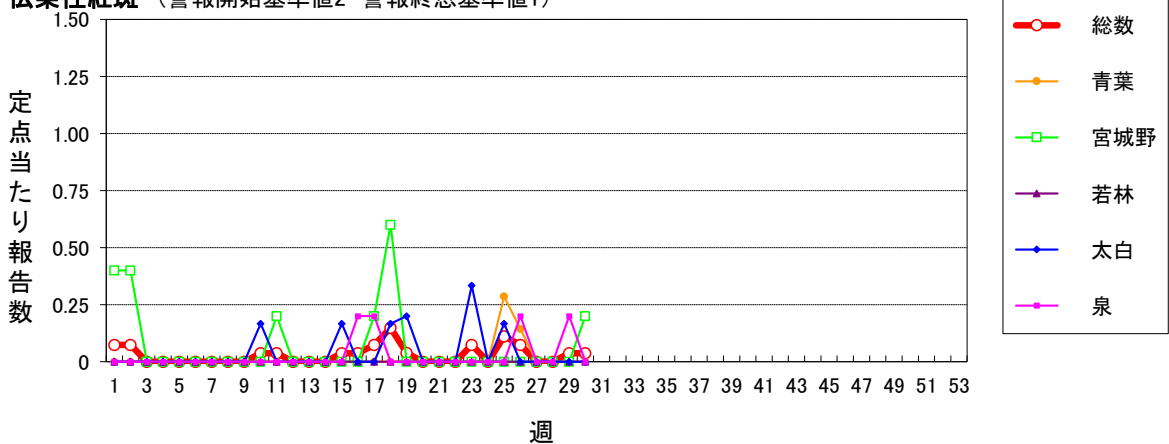
水痘 (警報開始基準値2 警報終息基準値1 注意報基準値1)



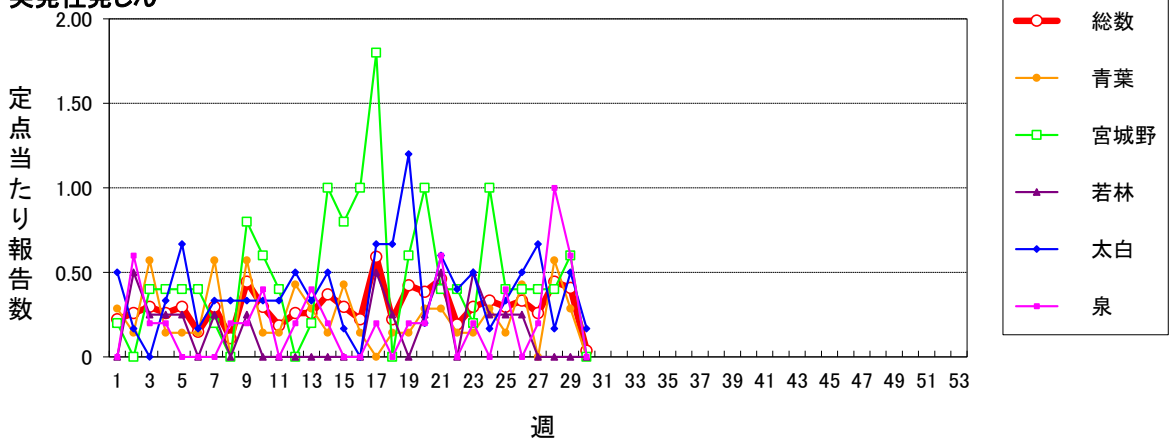
手足口病 (警報開始基準値5 警報終息基準値2)



伝染性紅斑 (警報開始基準値2 警報終息基準値1)



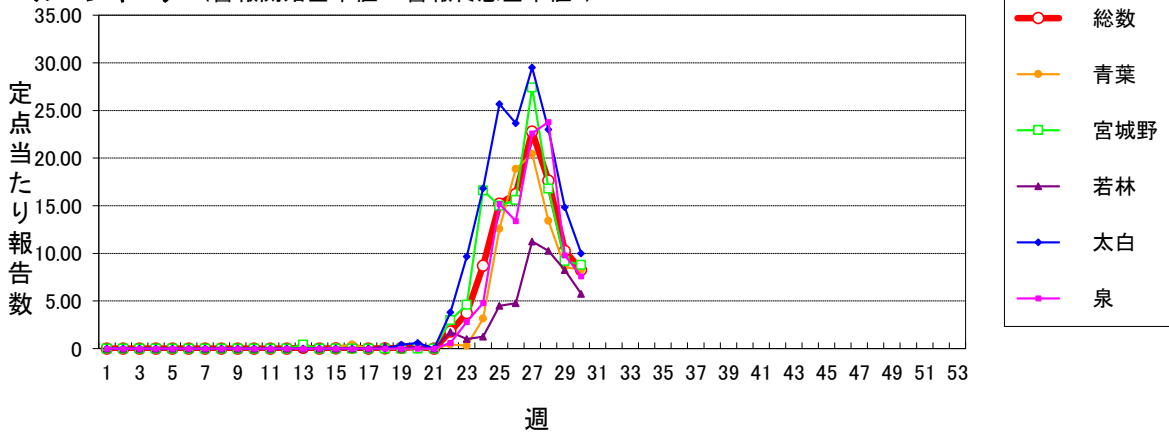
突発性発しん



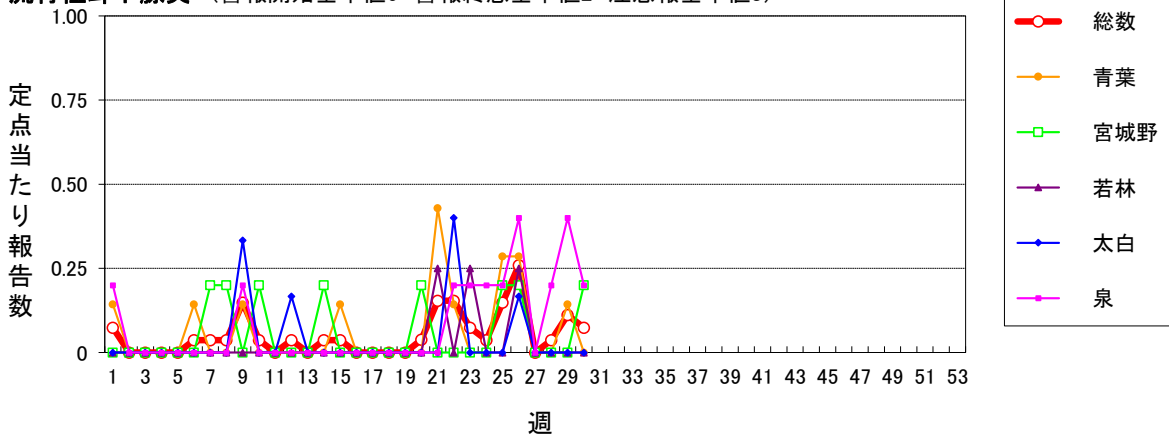
# 仙台市定点週報告対象疾病 各区分別推移(3)

〈2023年 第30週〉

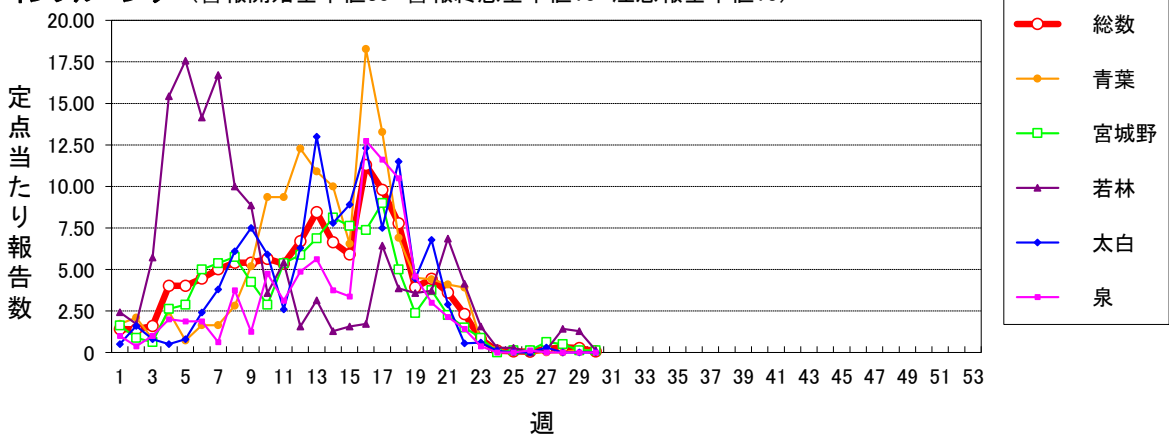
ヘルパンギーナ (警報開始基準値6 警報終息基準値2)



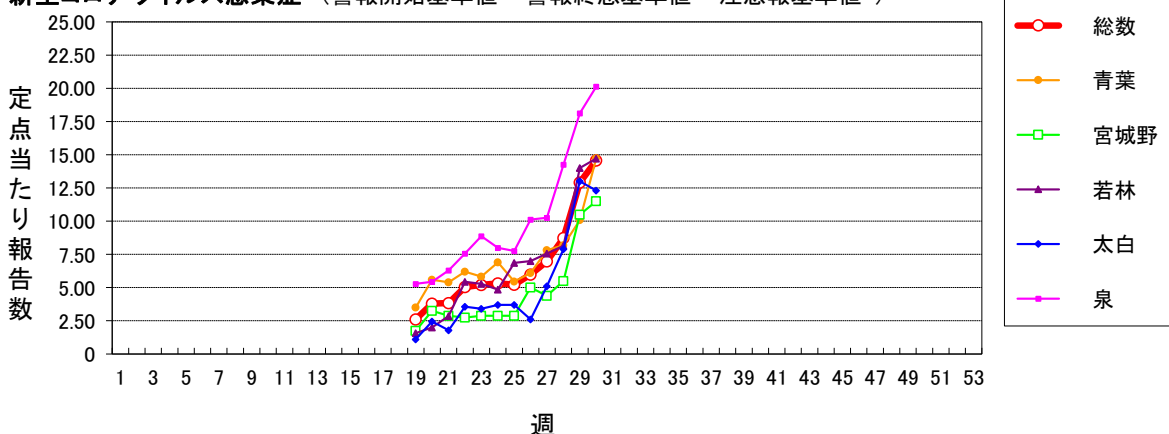
流行性耳下腺炎 (警報開始基準値6 警報終息基準値2 注意報基準値3)



インフルエンザ (警報開始基準値30 警報終息基準値10 注意報基準値10)



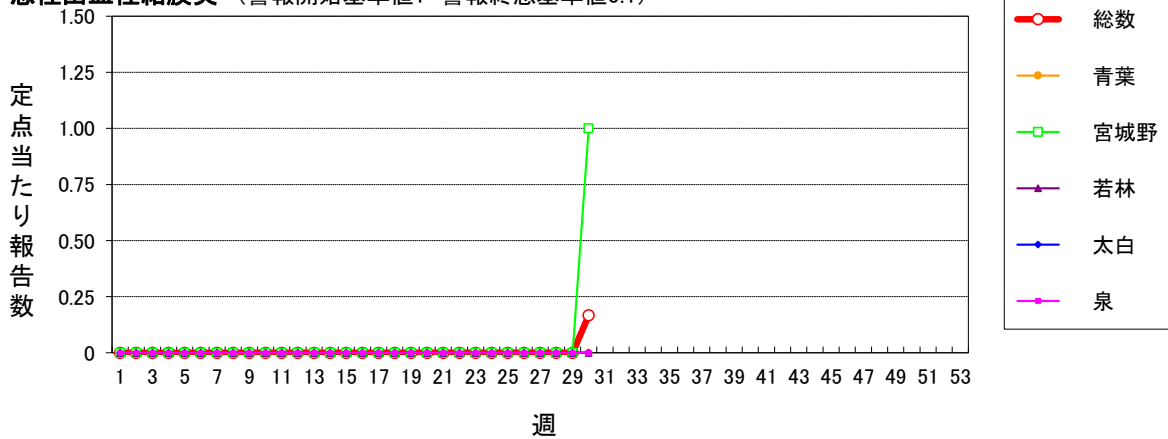
新型コロナウイルス感染症 (警報開始基準値- 警報終息基準値- 注意報基準値-)



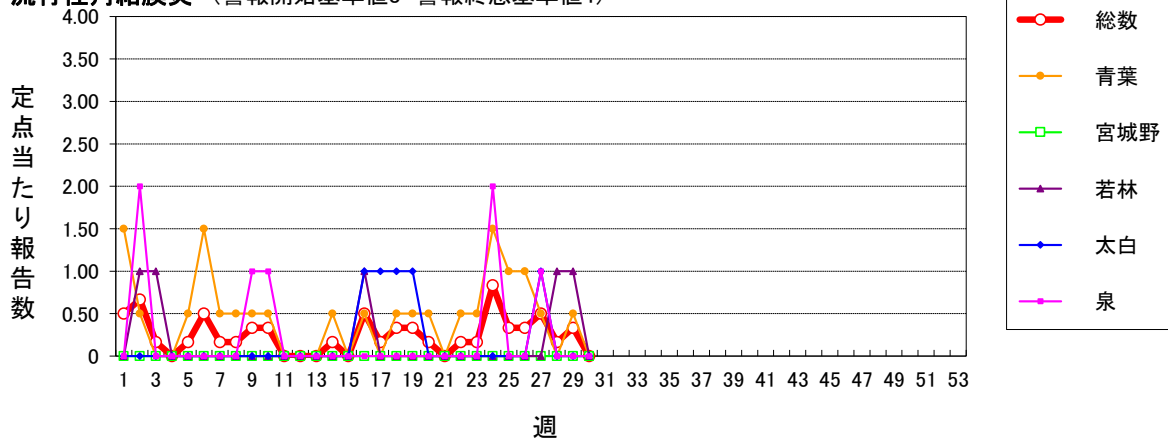
仙台市定点週報告対象疾病 各別推移(4)

〈2023年 第30週〉

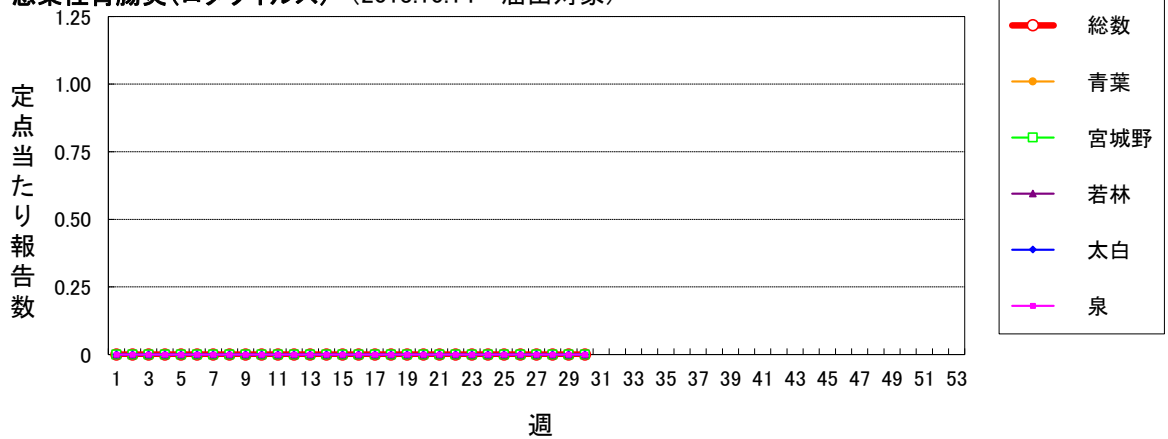
急性出血性結膜炎 (警報開始基準値1 警報終息基準値0.1)



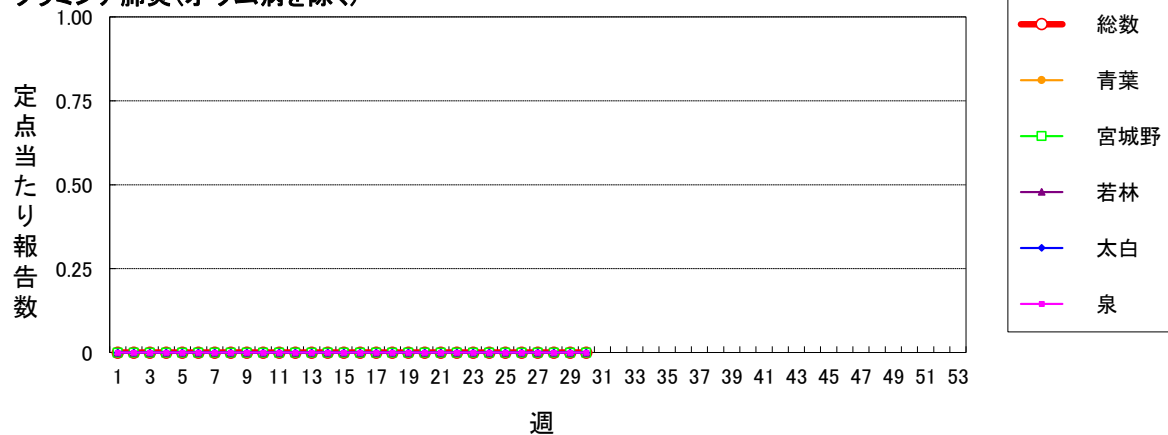
流行性角結膜炎 (警報開始基準値8 警報終息基準値4)



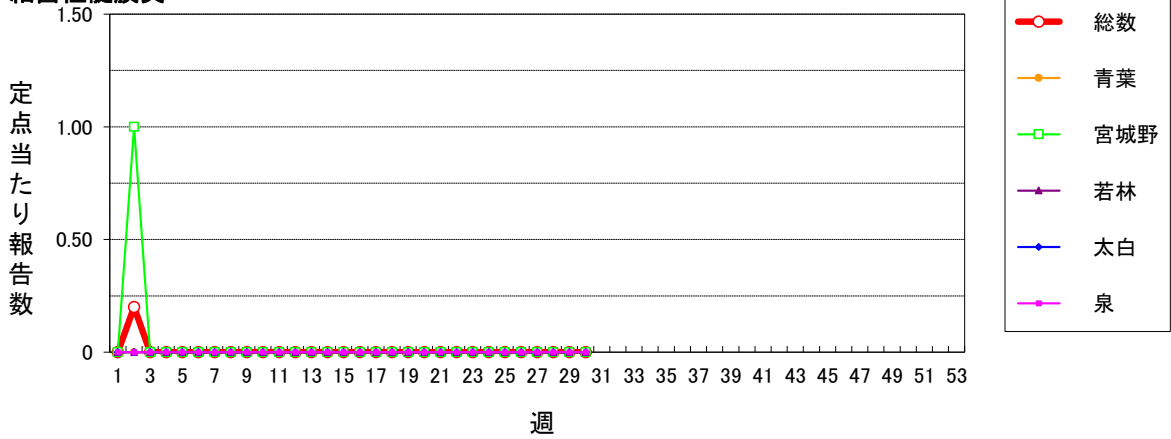
感染性胃腸炎(ロタウイルス) (2013.10.14~届出対象)



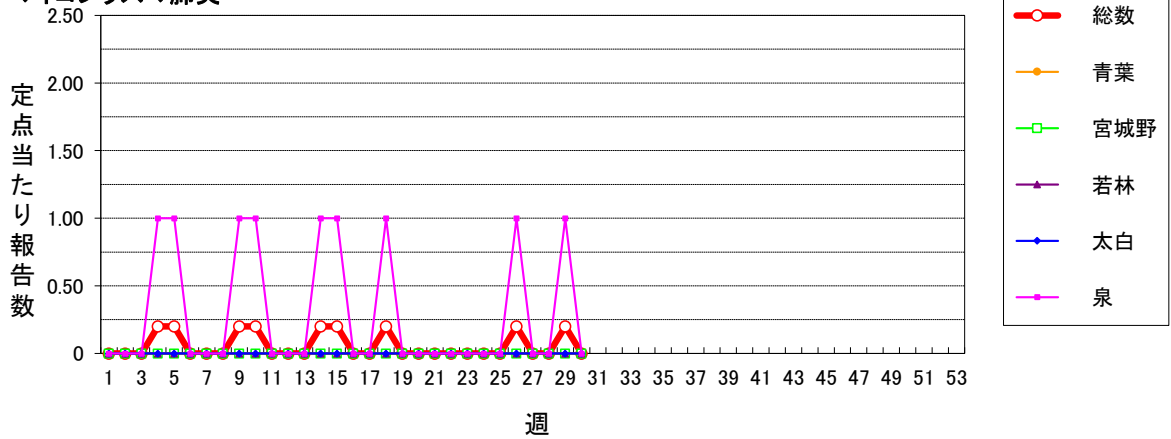
クラミジア肺炎(オウム病を除く)



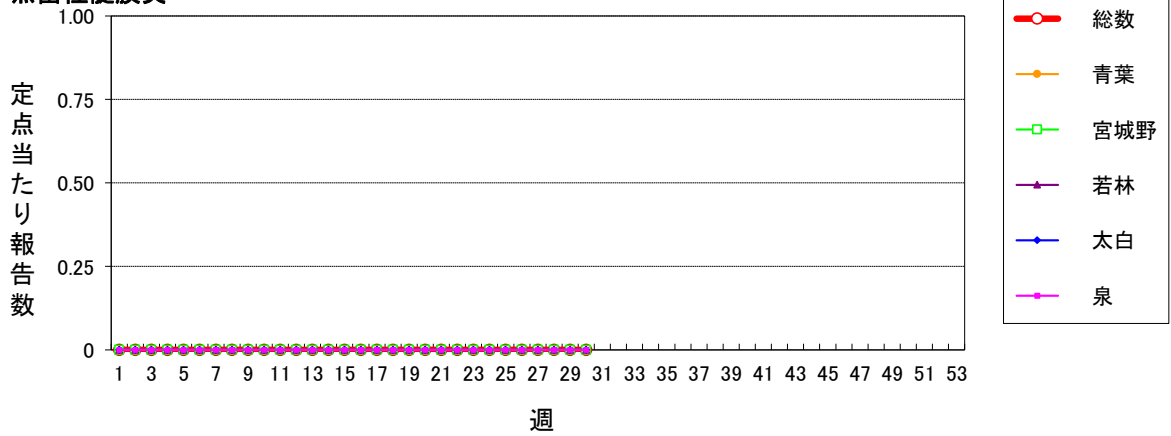
細菌性髄膜炎



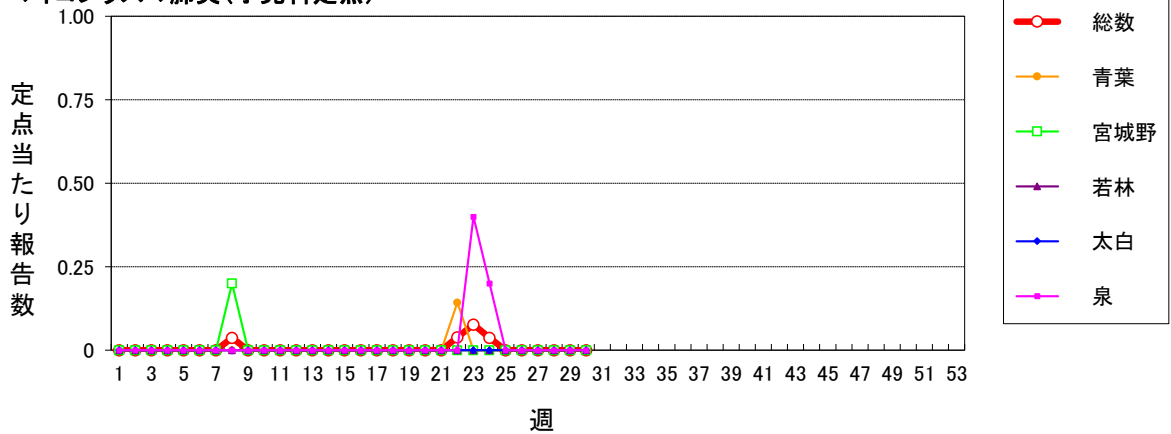
マイコプラズマ肺炎



無菌性髄膜炎

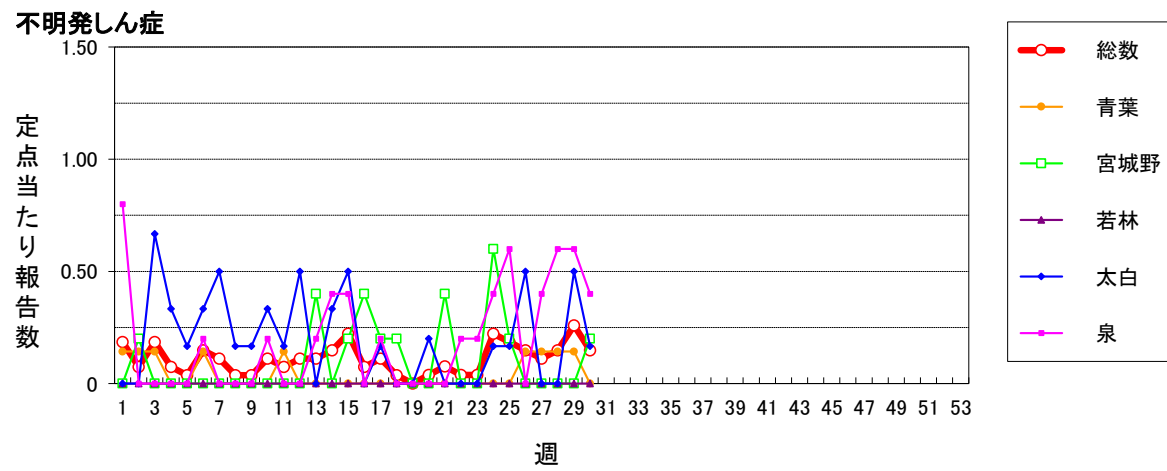
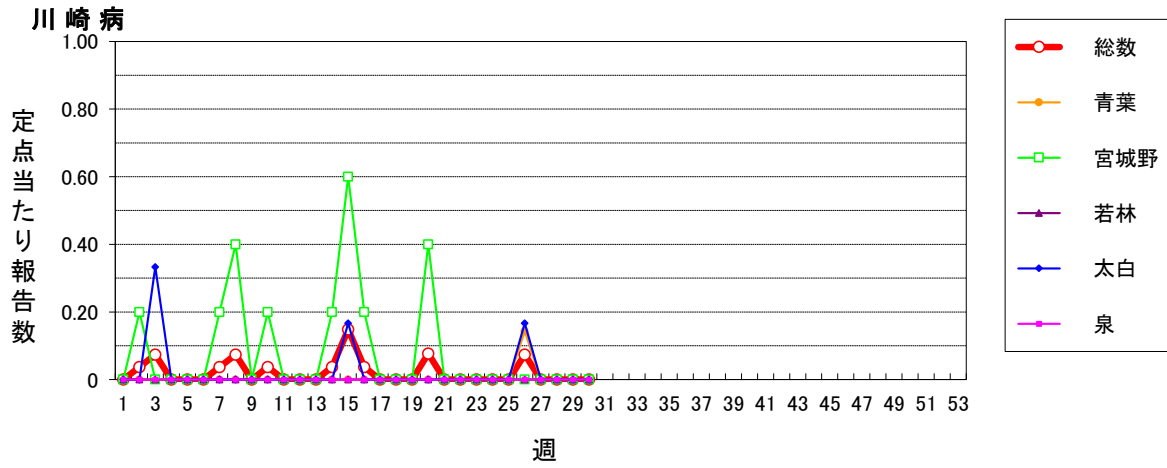


マイコプラズマ肺炎(小児科定点)



仙台市定点週報告対象疾病 各別推移(6)

〈2023年 第30週〉



2023年仙台市全数報告感染症発生状況

分類	二類			三類				四類				五類													
	疾患名	結核	細菌性赤痢	腸管出血性大腸菌感染症	E型肝炎	A型肝炎	デング熱	レジオネラ症	アメーバ赤痢	ウイルス性肝炎	カルバペネム耐性腸内細菌目細菌感染症	急性弛緩性麻痺(急性灰白髄炎を除く)	急性脳炎	クロイツフェルト・ヤコブ病	劇症型溶血性レンサ球菌感染症	後天性免疫不全症候群	侵袭性インフルエンザ菌感染症	侵袭性肺炎球菌感染症	水痘(入院例)	梅毒	播種性クリプトコックス症	破傷風	バンコマイシン耐性腸球菌感染症	百日咳	風しん
累計	53	1	11	5	0	0	14	2	2	25	1	0	1	6	5	1	6	3	72	1	2	0	0	0	0
1週	0	0	0	0	0	0	1	0	0	1	0	0	0	1	1	0	0	0	2	0	0	0	0	0	0
2週	3	0	0	0	0	0	0	0	0	0	0	0	0	1	0	0	0	0	4	0	0	0	0	0	0
3週	0	0	0	0	0	0	0	0	0	2	0	0	0	1	0	0	1	0	2	0	0	0	0	0	0
4週	1	0	1	0	0	0	0	0	0	1	0	0	0	0	0	0	0	0	3	0	0	0	0	0	0
5週	1	0	0	0	0	0	0	1	0	0	0	0	0	0	1	0	0	0	1	0	0	0	0	0	0
6週	1	0	0	0	0	0	0	0	0	0	0	0	1	0	0	1	0	0	1	0	0	0	0	0	0
7週	1	1	0	0	0	0	0	1	0	1	0	0	0	0	0	0	0	0	3	0	0	0	0	0	0
8週	4	0	0	0	0	0	1	0	0	0	0	0	0	0	0	0	1	0	1	0	0	0	0	0	0
9週	2	0	0	0	0	0	1	0	0	2	0	0	0	0	0	0	0	0	2	0	1	0	0	0	0
10週	4	0	0	0	0	0	0	0	0	3	0	0	0	0	0	0	0	0	3	1	0	0	0	0	0
11週	3	0	0	0	0	0	0	0	0	1	0	0	0	0	0	0	0	0	2	0	0	0	0	0	0
12週	0	0	0	0	0	0	0	0	0	1	0	0	0	0	0	0	0	0	1	0	0	0	0	0	0
13週	1	0	0	0	0	0	0	0	0	0	0	0	0	0	0	0	1	0	5	0	0	0	0	0	0
14週	0	0	0	0	0	0	1	0	0	0	0	0	0	0	0	0	0	0	1	0	0	0	0	0	0
15週	7	0	0	1	0	0	0	0	0	2	0	0	0	0	0	0	0	0	0	0	0	0	0	0	0
16週	3	0	0	0	0	0	0	0	1	0	0	0	0	0	1	0	0	1	3	0	0	0	0	0	0
17週	0	0	0	0	0	0	0	0	0	2	0	0	0	1	0	0	1	0	4	0	0	0	0	0	0
18週	0	0	0	0	0	0	0	0	0	1	0	0	0	0	0	0	0	0	1	0	0	0	0	0	0
19週	2	0	0	0	0	0	0	0	0	1	0	0	0	0	1	0	0	1	1	0	0	0	0	0	0
20週	0	0	1	0	0	0	1	0	0	0	0	0	0	0	1	0	1	0	5	0	0	0	0	0	0
21週	1	0	0	0	0	0	0	0	0	1	0	0	0	0	0	0	0	0	5	0	0	0	0	0	0
22週	2	0	1	0	0	0	0	0	1	0	0	0	0	0	0	0	0	0	1	0	0	0	0	0	0
23週	5	0	4	0	0	0	0	0	0	1	0	0	0	0	0	0	0	0	1	0	0	0	0	0	0
24週	0	0	0	0	0	0	3	0	0	0	0	0	0	1	0	0	0	0	4	0	0	0	0	0	0
25週	3	0	0	0	0	0	1	0	0	0	0	0	0	0	0	0	0	0	1	0	0	0	0	0	0
26週	2	0	1	1	0	0	3	0	0	1	0	0	0	0	0	0	0	0	5	0	0	0	0	0	0
27週	2	0	1	2	0	0	0	0	0	0	1	0	0	0	0	0	0	0	4	0	0	0	0	0	0
28週	3	0	2	0	0	0	0	0	0	2	0	0	0	1	0	0	0	0	1	0	0	0	0	0	0
29週	0	0	0	0	0	0	0	0	0	0	0	0	0	0	0	0	0	1	4	0	1	0	0	0	0
30週	2	0	0	1	0	0	2	0	0	2	0	0	0	0	0	0	1	0	1	0	0	0	0	0	0
31週																									
32週																									
33週																									
34週																									
35週																									
36週																									
37週																									
38週																									
39週																									
40週																									
41週																									
42週																									
43週																									
44週																									
45週																									
46週																									
47週																									
48週																									
49週																									
50週																									
51週																									
52週																									

注) 医師の診断日による分類