

1. 集計(上段:患者数, 下段:定点当たり患者数)

Table with 8 columns: Infection Name, Aomori, Miyagi, Iwate, Taihaku, Iwate, Total 46 weeks, Total 2023. Rows include various infections like RS virus, Strep throat, etc.

※1~10:小児科定点, 11~12:インフルエンザ/COVID-19定点, 13~14:眼科定点, 15~19:基幹定点, 20~22:その他
※記載データは速報値です。追加・訂正報告分は、累計数及びグラフに反映されています。
※詳細な推移につきましては、次ページ以降のグラフにてご確認ください。感染症ごとのコメントは下記に記載しています。

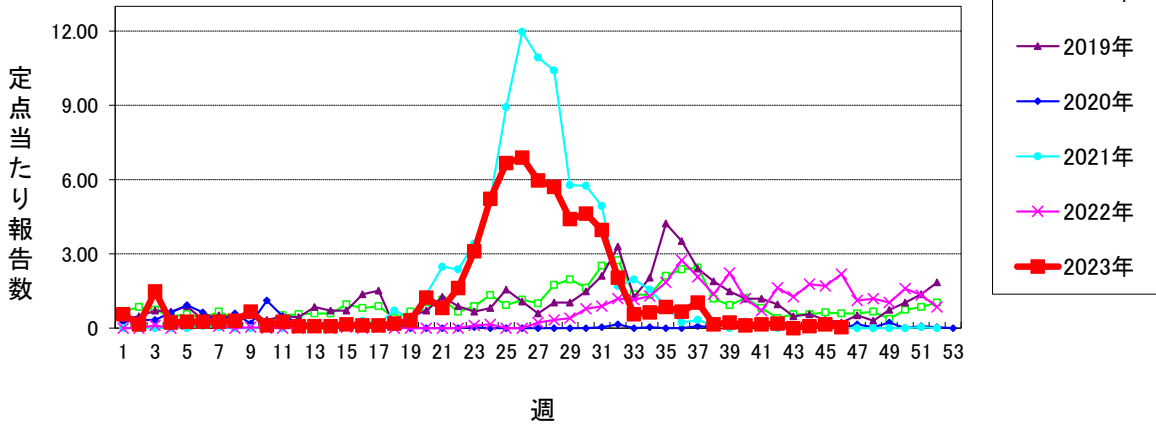
2. 情報

- 市内全数報告:結核 2例(肺結核 1例, 無症状病原体保有者 1例), レジオネラ症 1例(肺炎型), カルバペネム耐性腸内細菌目細菌感染症 2例(Enterobacter cloacae)
市内の状況 ◆定点把握対象感染症:
【前週より増加】A群溶血性レンサ球菌咽頭炎は仙台市全体の報告数が2.89と2週連続で増加した。
【前週より減少】咽頭結膜熱は仙台市全体の報告数が1.52と前週より減少した。
【過去5年間の同時期(前週, 当該週, 後週)との比較】過去5年間の同時期と比較してA群溶血性レンサ球菌咽頭炎が約3倍と多く、咽頭結膜熱が約6倍、インフルエンザが約30倍と非常に多い状況が続いている。
2023年第46週市内インフルエンザによる入院患者発生状況(基幹定点) ◆6例
2023年第46週市内新型コロナウイルス感染症による入院患者発生状況(基幹定点) ◆8例
2023年市内麻しん患者発生状況 ◆第1週以降, 現在までの報告はない。
病原体検出情報(病原体定点提出検体) ◆インフルエンザウイルス 4件(A香港(H3)型 3件, AH1pdm09型 1件)
新型コロナウイルス感染症ゲノム解析結果 ◆詳細およびゲノム解析結果の推移については、仙台市ホームページ「新型コロナウイルス感染症関連情報>統計情報>新型コロナウイルス感染症変異株について」に掲載。
国内情報(2023年11月22日現在)
◆仙台市内の感染症発生状況について
~インフルエンザ, 咽頭結膜熱~
インフルエンザは、第44週以降2週連続で減少傾向を示していましたが、第46週は増加に転じました。
また市内では、第41週以降増加傾向が続いていた咽頭結膜熱が、第46週は減少に転じました。
感染症情報センター(仙台市衛生研究所) ・ 仙台市健康福祉局保健所
お問合せ等 電話:022-236-7722 FAX:022-236-8601
ホームページ https://www.city.sendai.jp/bisebutsu/kurashi/kenkotofukushi/kenkoiryo/ese/kansen/index.html

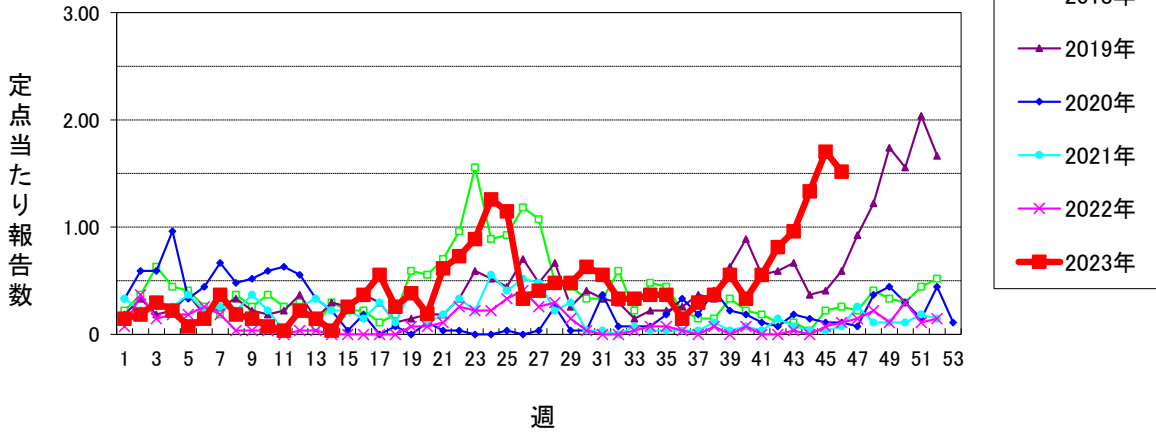
仙台市定点週報告対象疾病の推移(1)

〈2023年 第46週〉

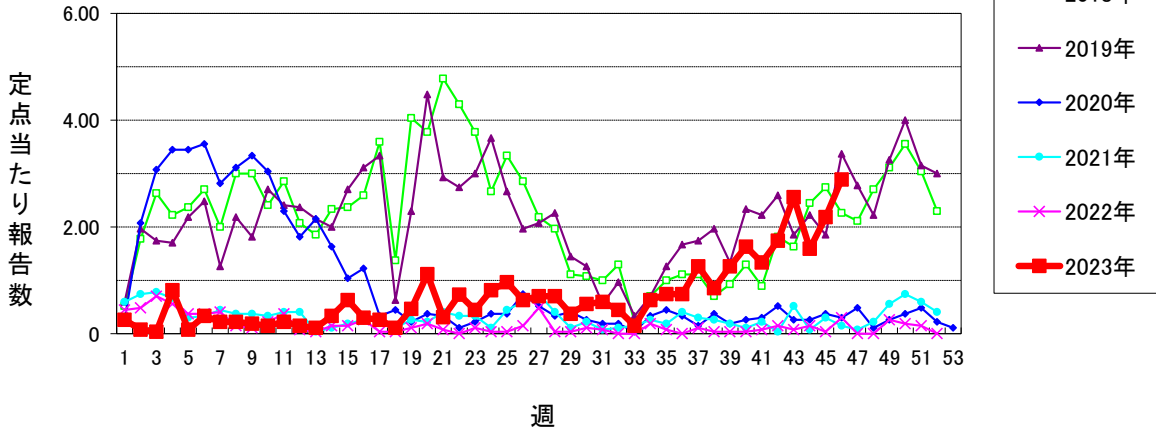
RSウイルス感染症



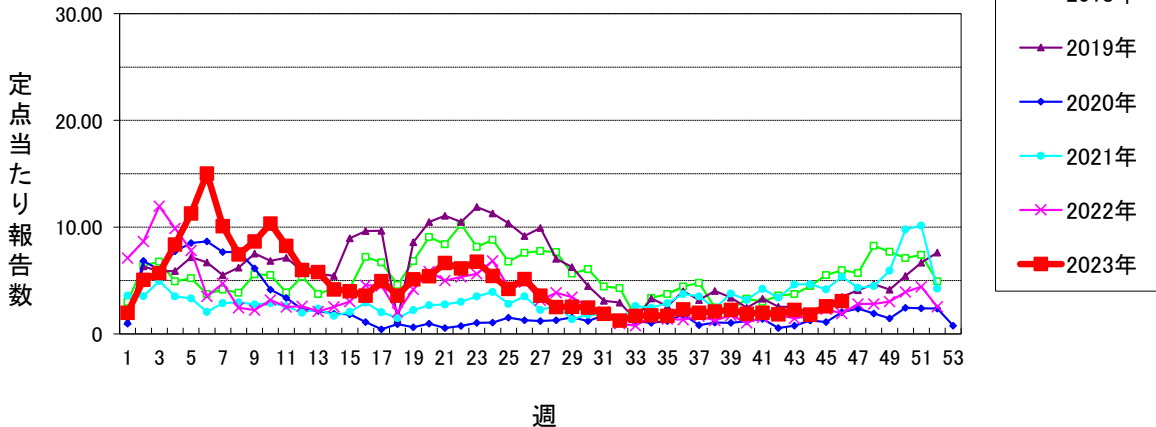
咽頭結膜熱 (警報開始基準値3 警報終息基準値1)



A群溶血性レンサ球菌咽頭炎 (警報開始基準値8 警報終息基準値4)



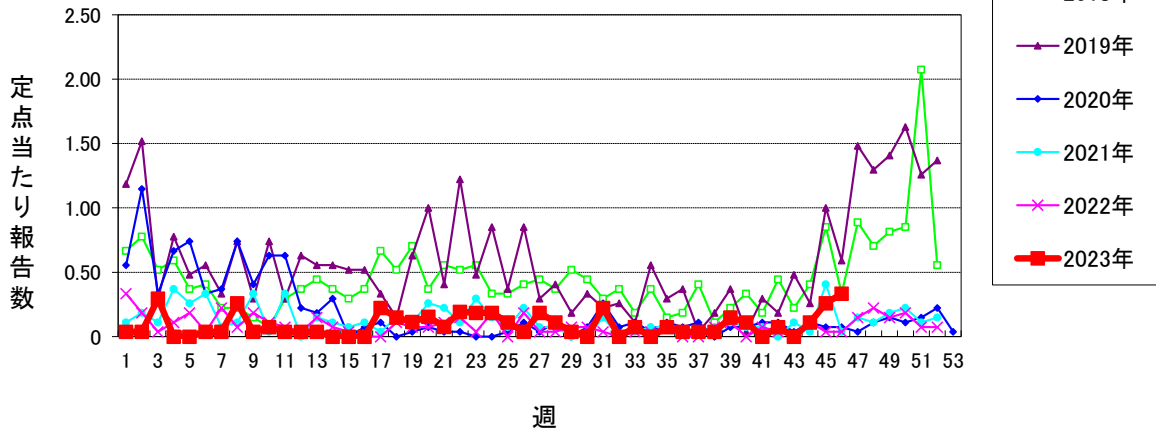
感染性胃腸炎(小児科定点) (警報開始基準値20 警報終息基準値12)



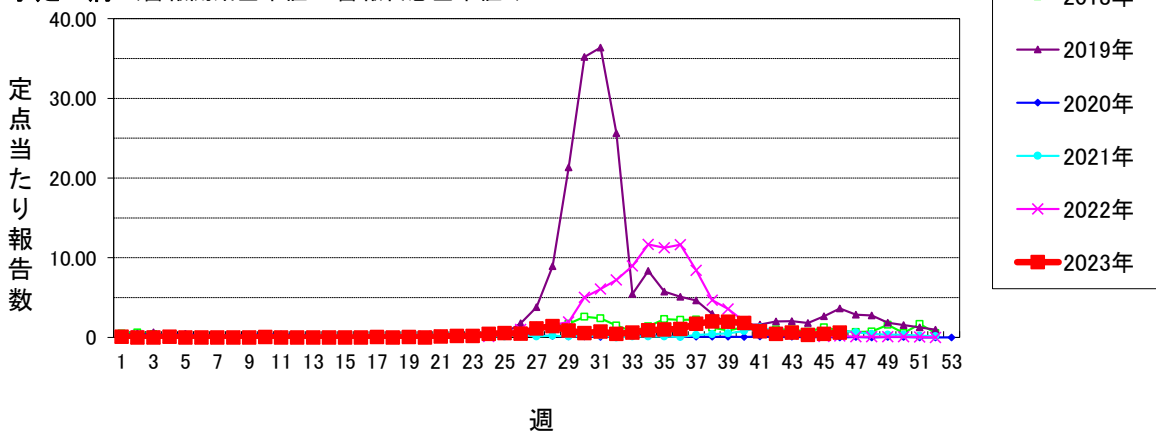
仙台市定点週報告対象疾病の推移(2)

〈2023年 第46週〉

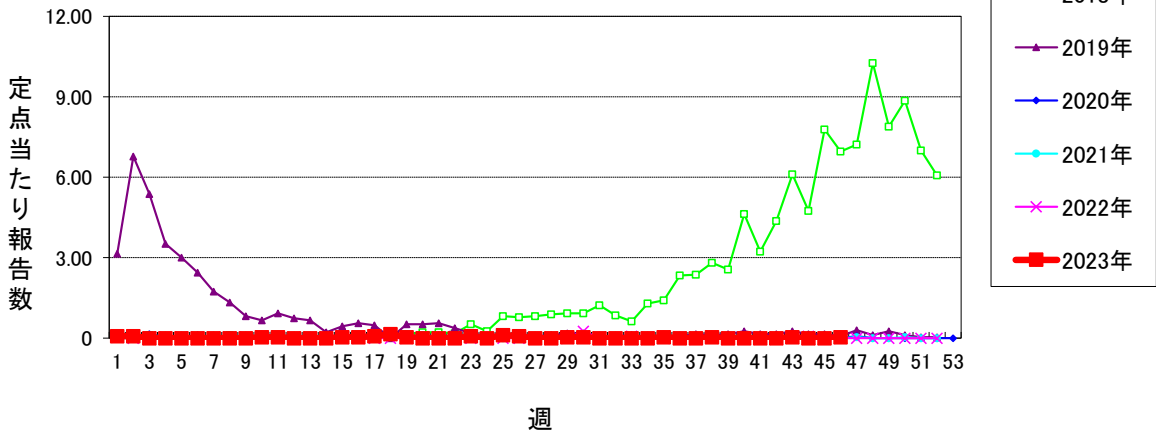
水痘 (警報開始基準値2 警報終息基準値1 注意報基準値1)



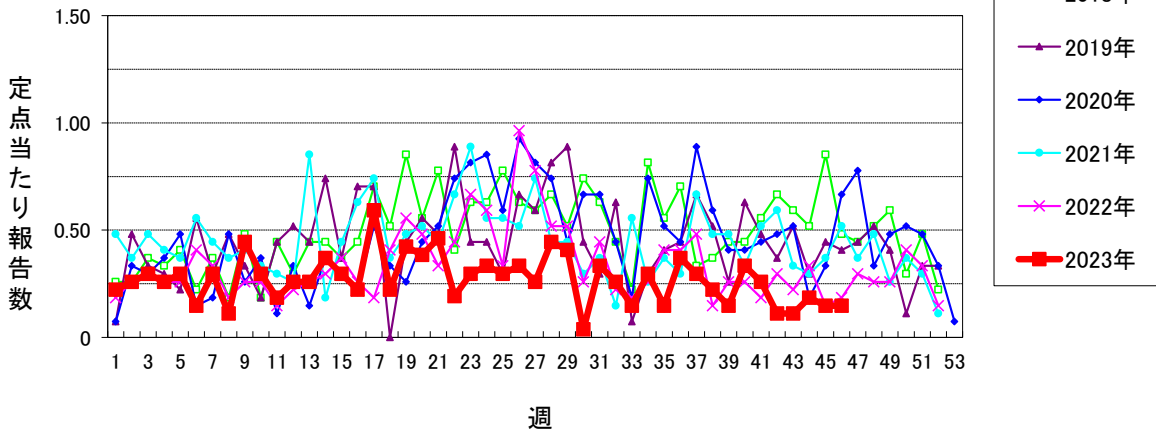
手足口病 (警報開始基準値5 警報終息基準値2)



伝染性紅斑 (警報開始基準値2 警報終息基準値1)



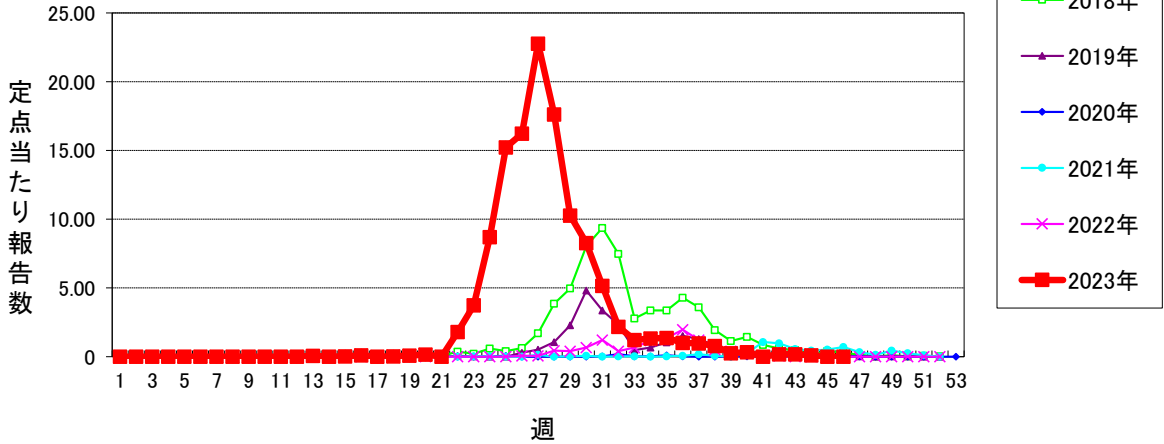
突発性発しん



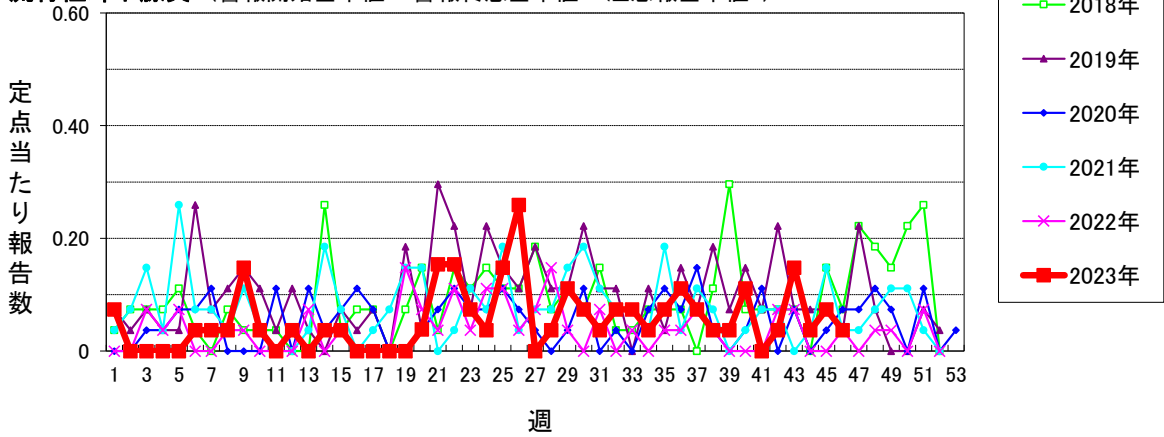
仙台市定点週報告対象疾病の推移(3)

〈2023年 第46週〉

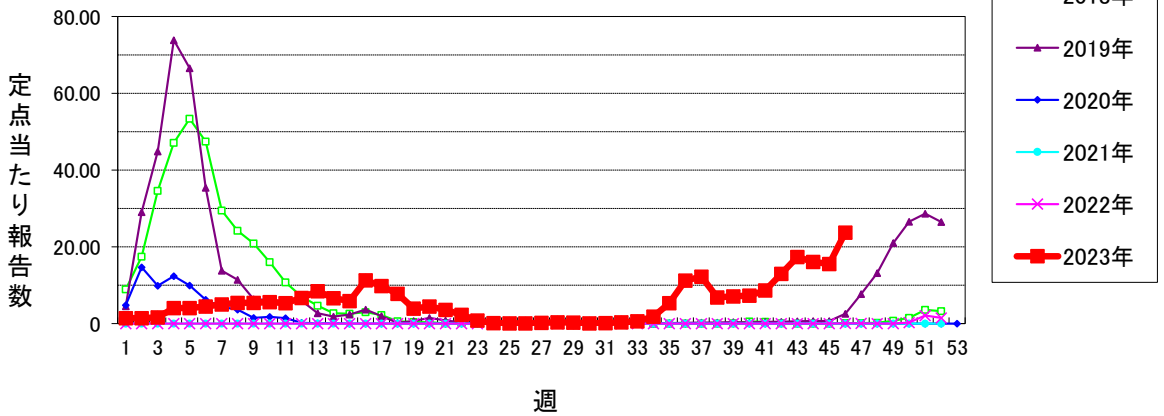
ヘルパンギーナ (警報開始基準値6 警報終息基準値2)



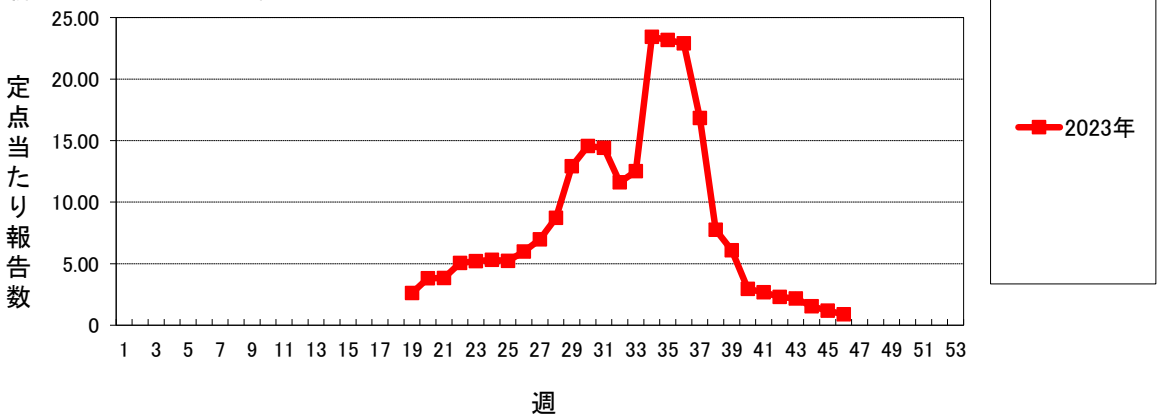
流行性耳下腺炎 (警報開始基準値6 警報終息基準値2 注意報基準値3)



インフルエンザ (警報開始基準値30 警報終息基準値10 注意報基準値10)



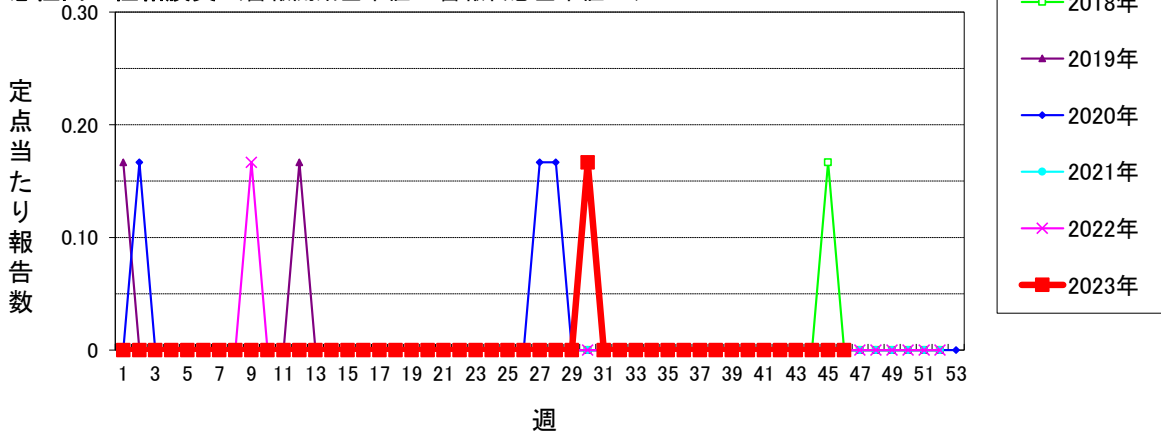
新型コロナウイルス感染症 (警報開始基準値- 警報終息基準値- 注意報基準値-)



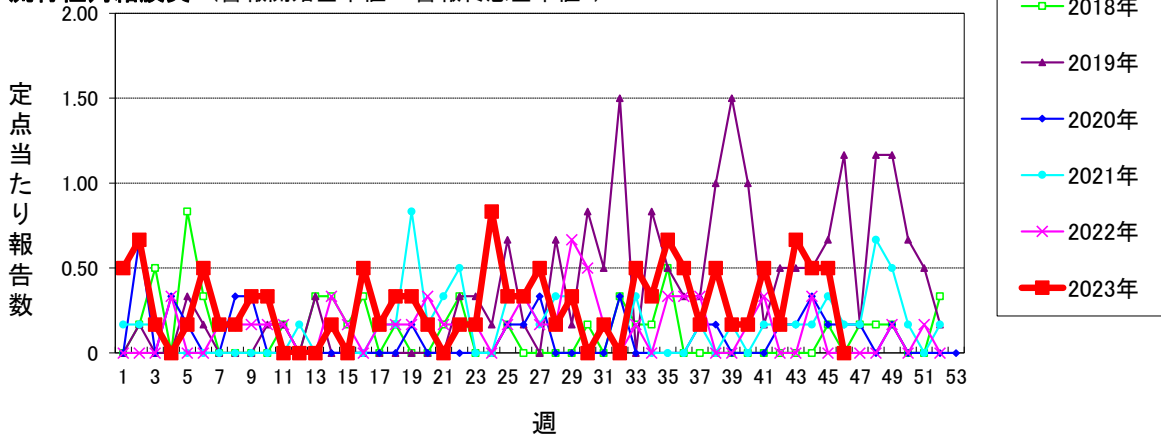
仙台市定点週報告対象疾病の推移(4)

〈2023年 第46週〉

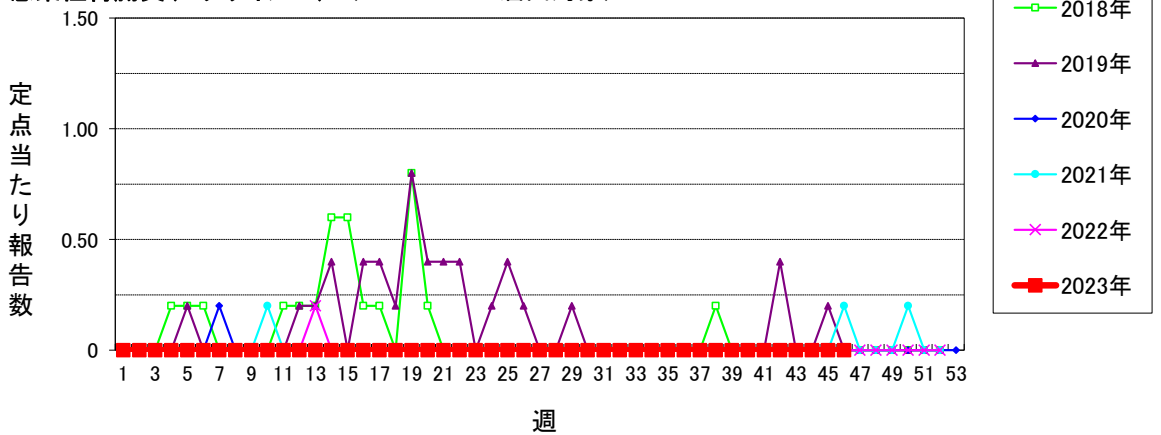
急性出血性結膜炎 (警報開始基準値1 警報終息基準値0.1)



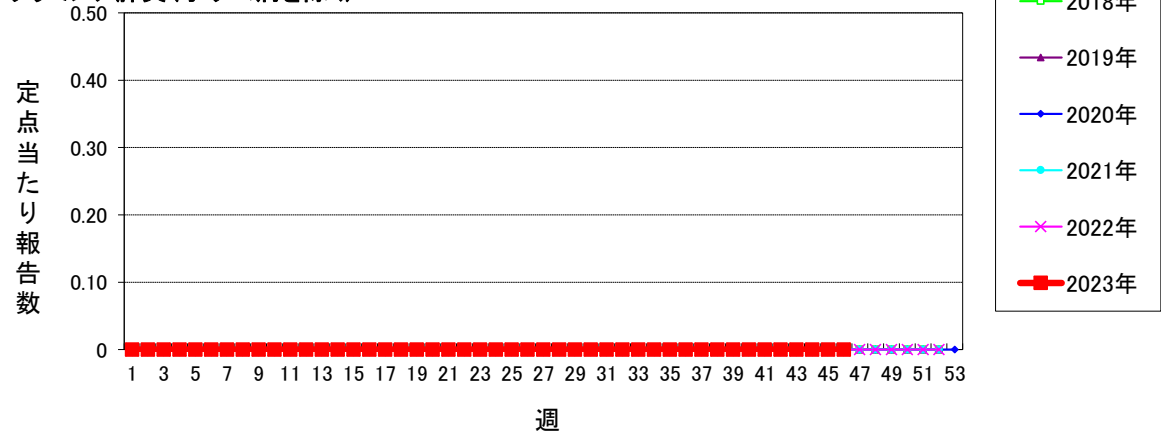
流行性角結膜炎 (警報開始基準値8 警報終息基準値4)



感染性胃腸炎(ロタウイルス) (2013.10.14~届出対象)



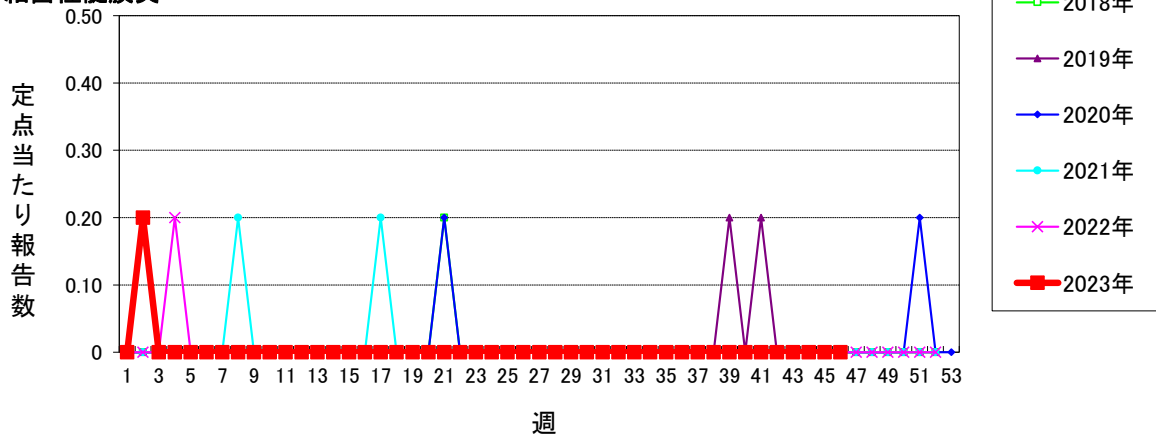
クラミジア肺炎(オウム病を除く)



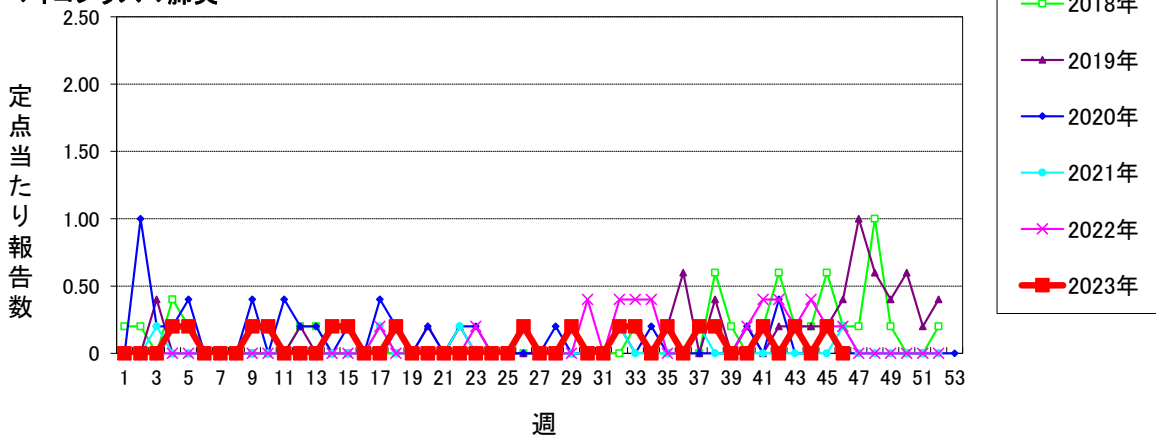
仙台市定点週報告対象疾病の推移(5)

〈2023年 第46週〉

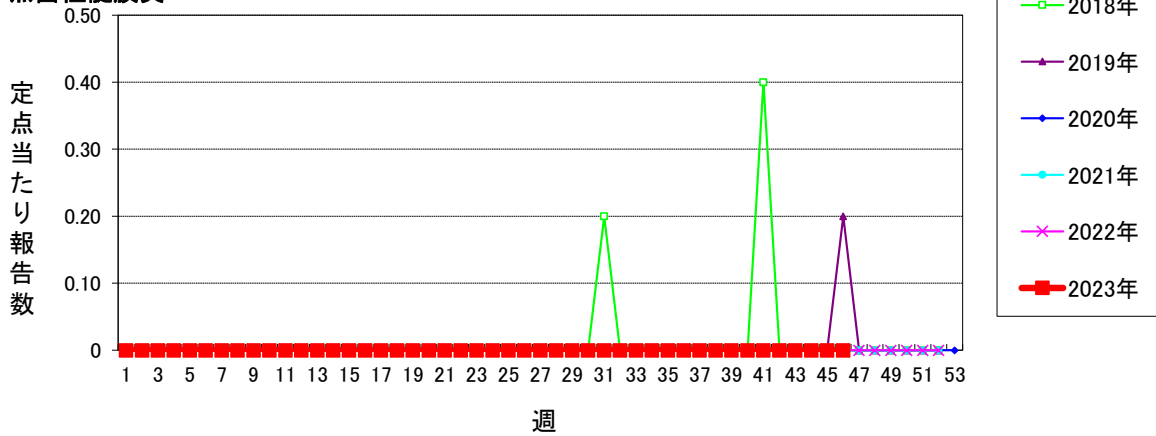
細菌性髄膜炎



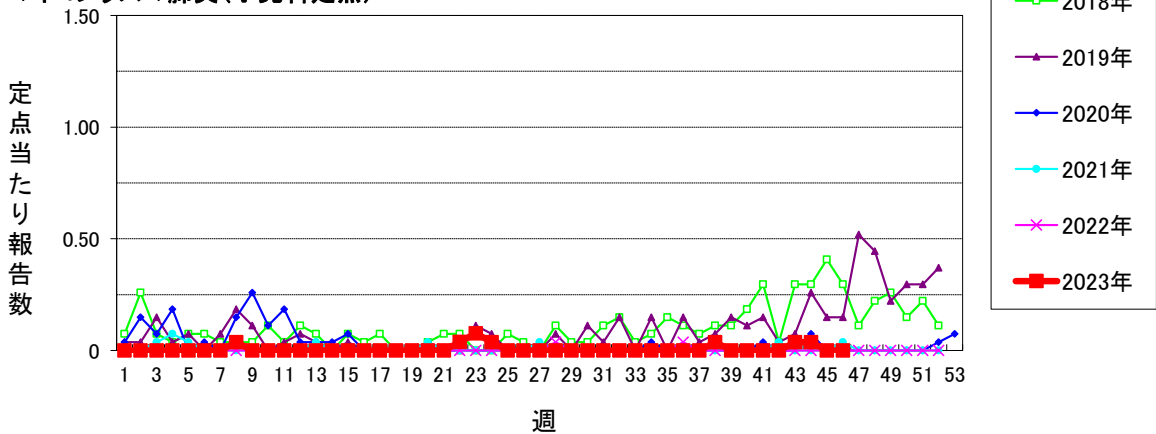
マイコプラズマ肺炎



無菌性髄膜炎

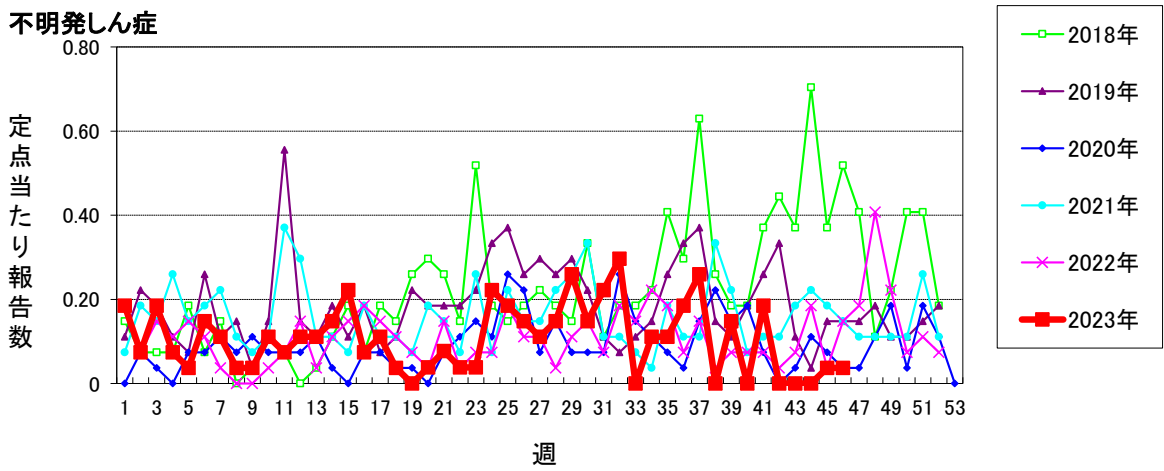
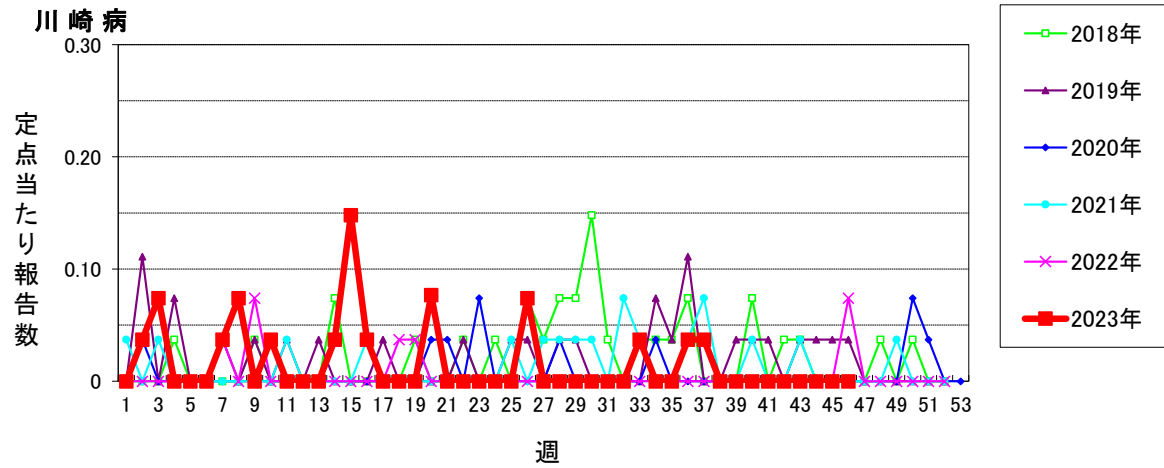


マイコプラズマ肺炎(小児科定点)



仙台市定点週報告対象疾病の推移(6)

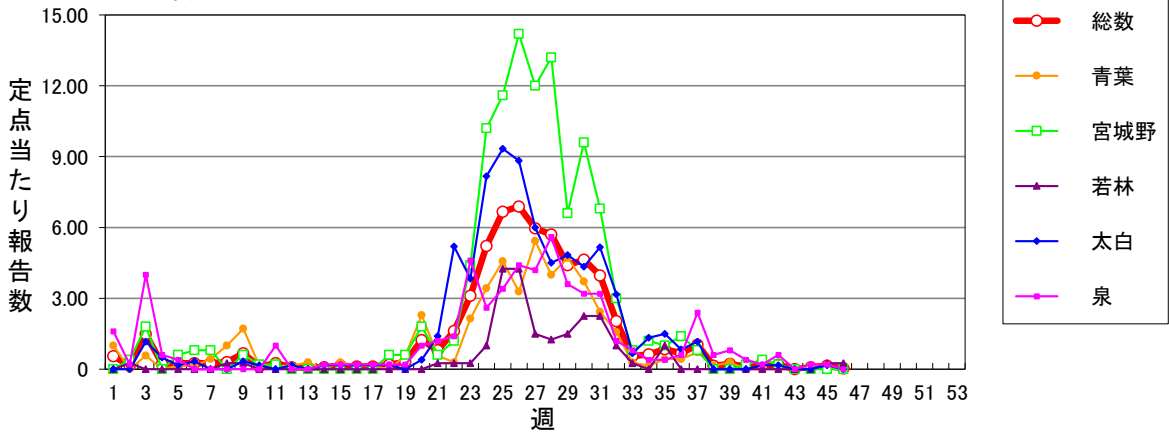
〈2023年 第46週〉



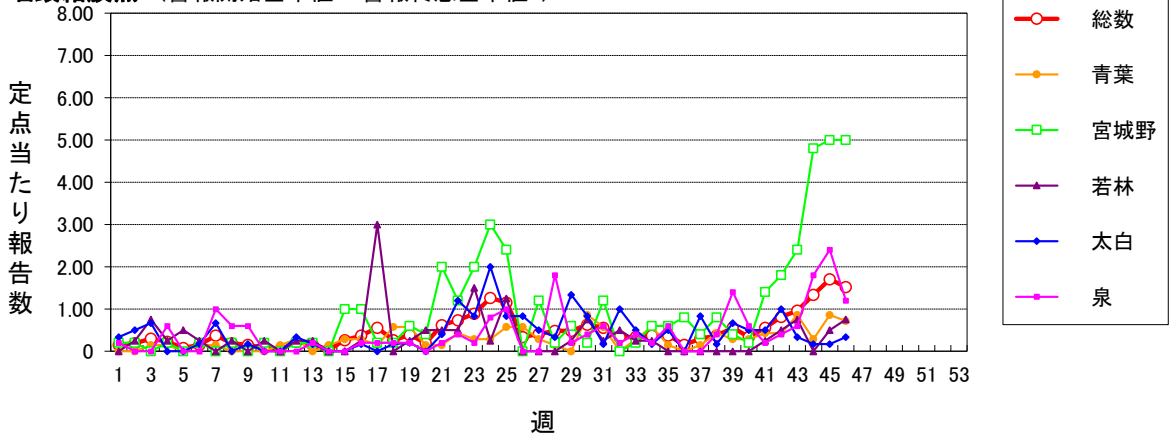
仙台市定点週報告対象疾病 各別推移(1)

〈2023年 第46週〉

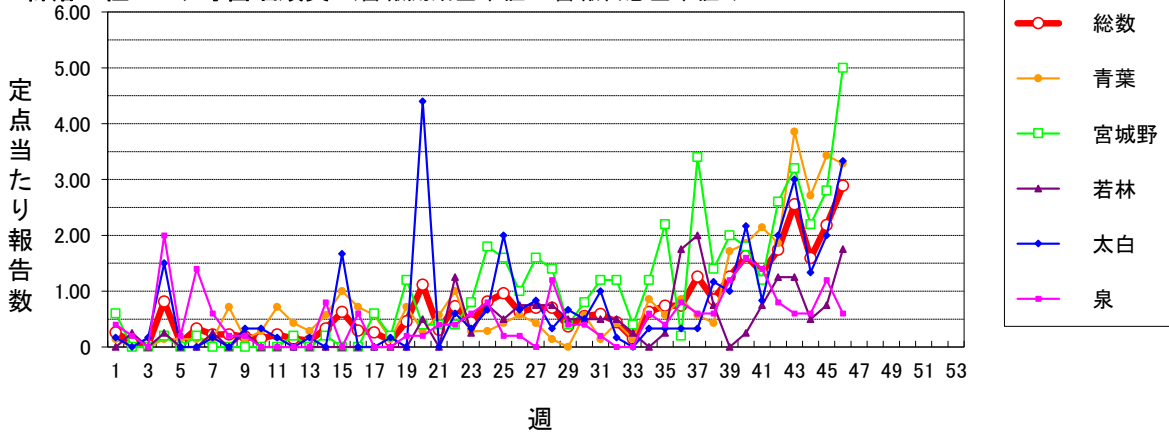
RSウイルス感染症



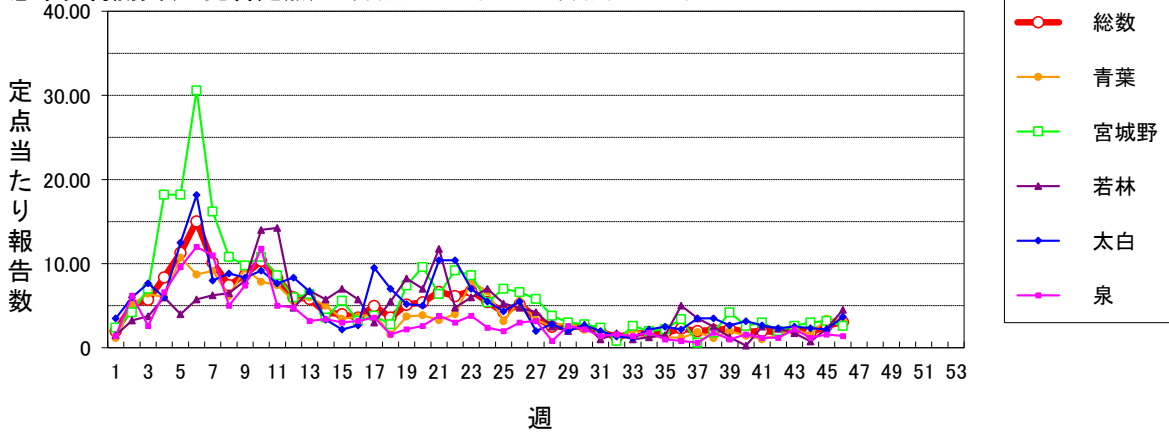
咽頭結膜熱 (警報開始基準値3 警報終息基準値1)



A群溶血性レンサ球菌咽頭炎 (警報開始基準値8 警報終息基準値4)



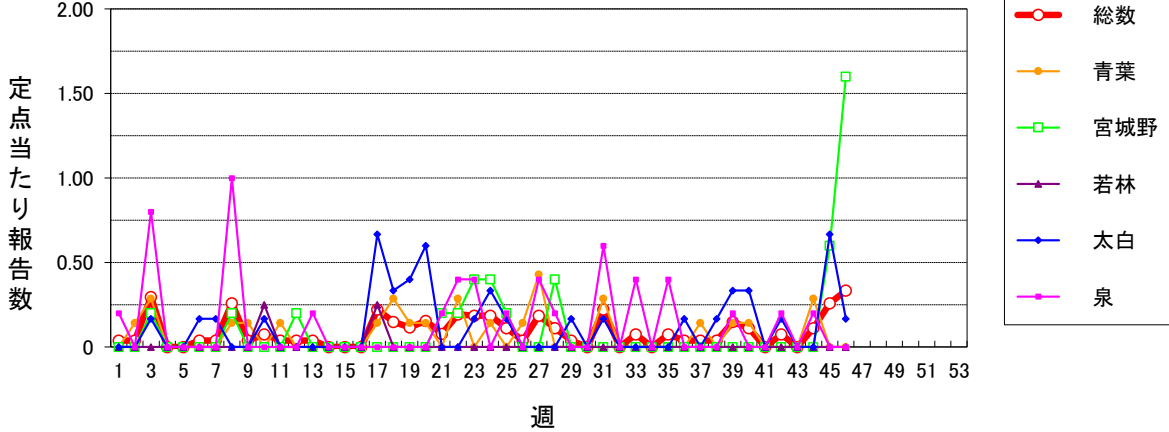
感染性胃腸炎(小児科定点) (警報開始基準値20 警報終息基準値12)



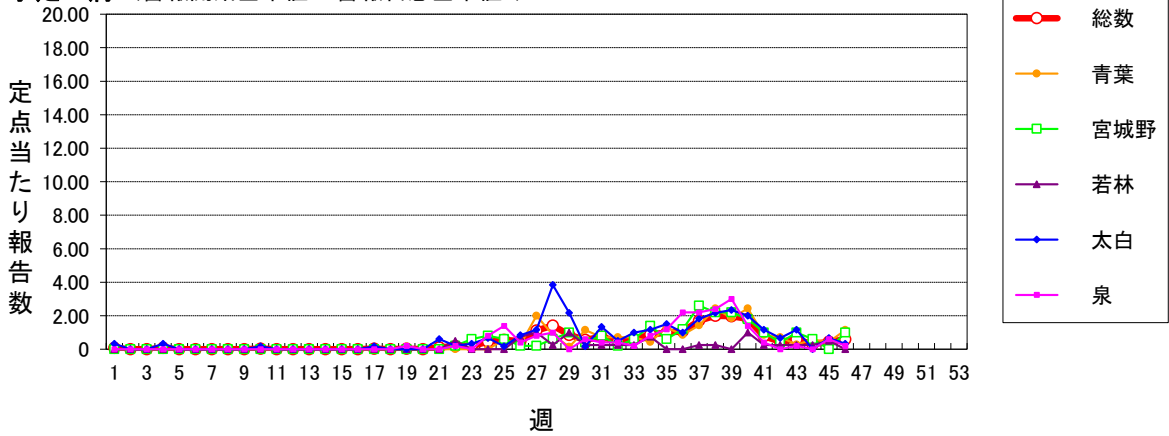
仙台市定点週報告対象疾病 各別推移(2)

〈2023年 第46週〉

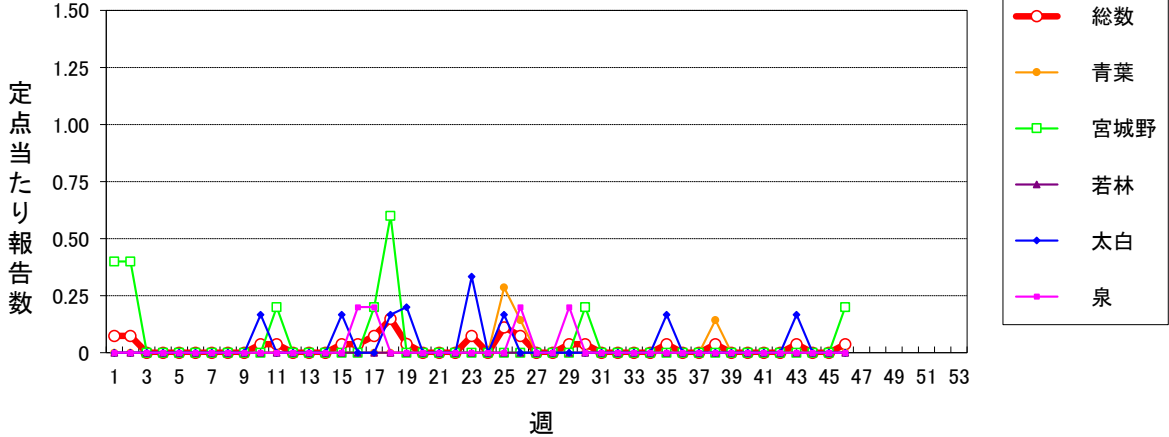
水痘 (警報開始基準値2 警報終息基準値1 注意報基準値1)



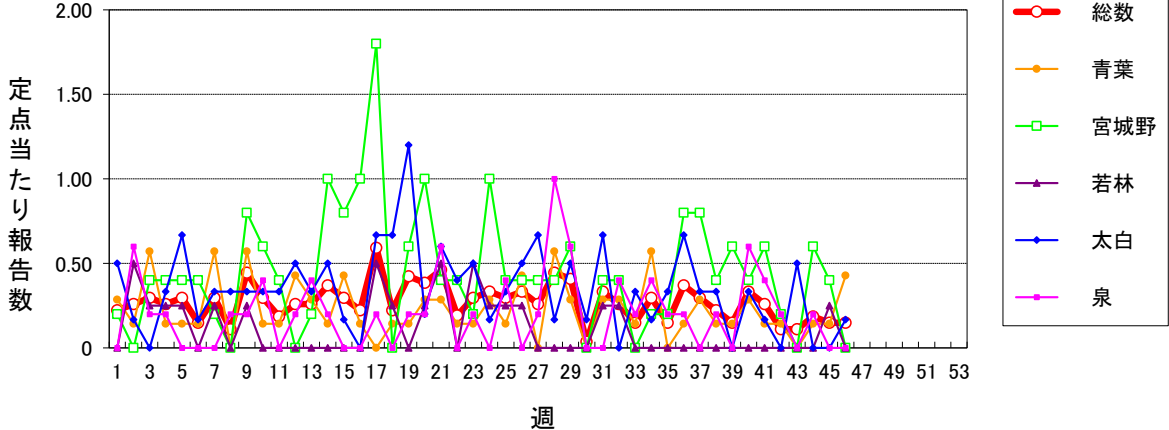
手足口病 (警報開始基準値5 警報終息基準値2)



伝染性紅斑 (警報開始基準値2 警報終息基準値1)



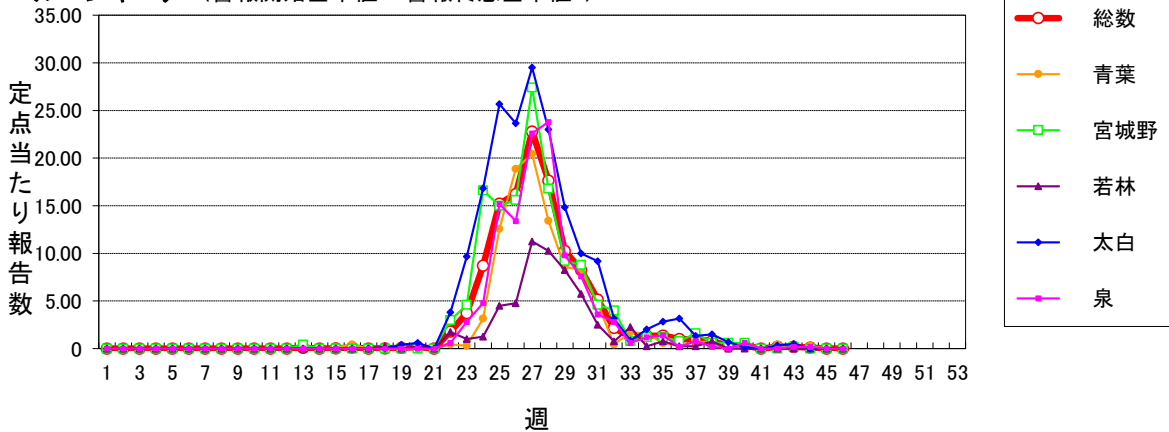
突発性発しん



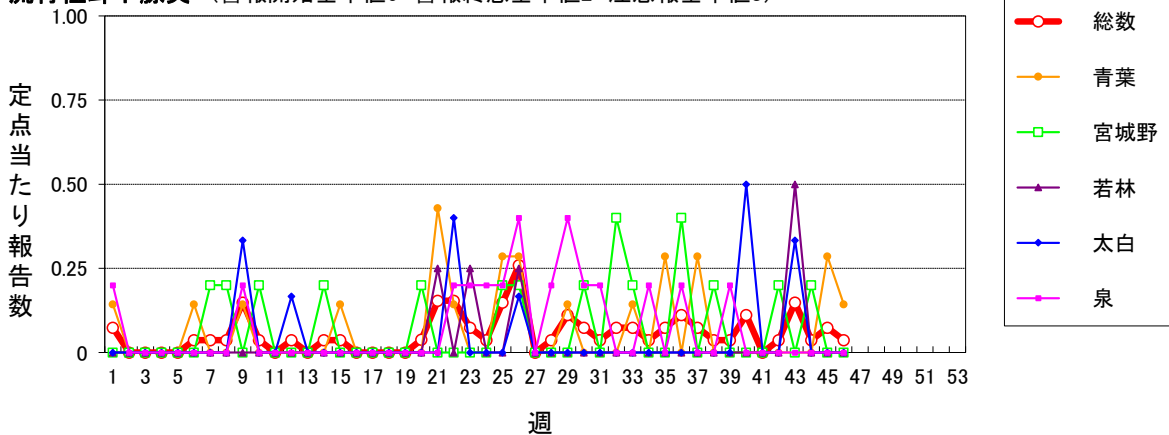
仙台市定点週報告対象疾病 各別推移(3)

〈2023年 第46週〉

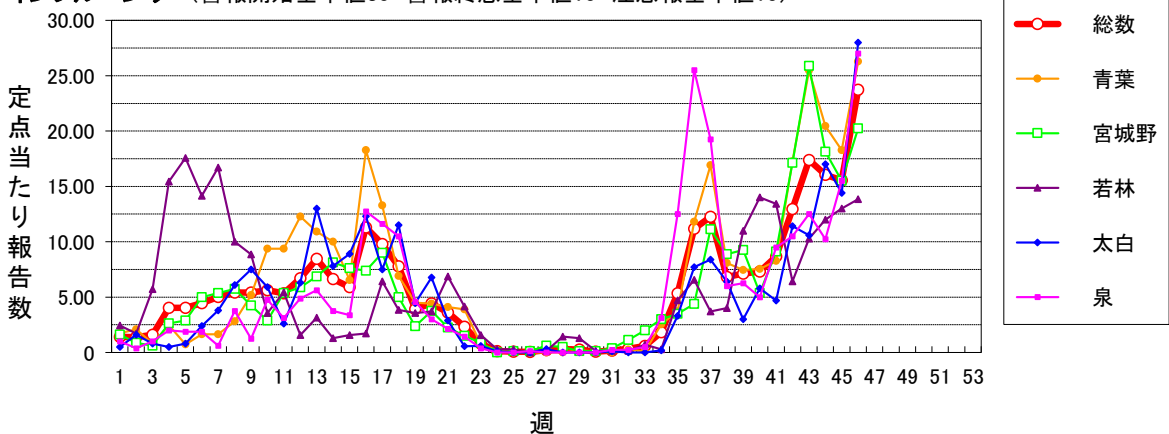
ヘルパンギーナ (警報開始基準値6 警報終息基準値2)



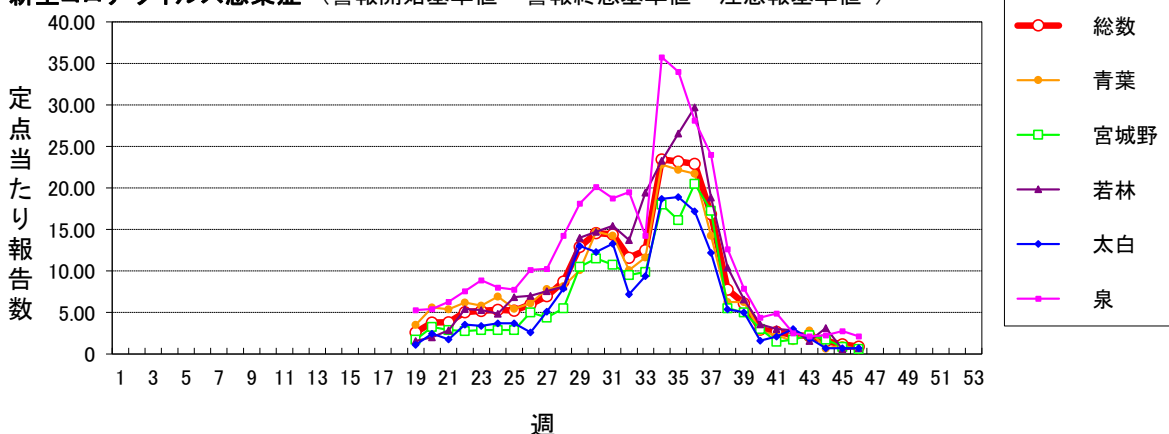
流行性耳下腺炎 (警報開始基準値6 警報終息基準値2 注意報基準値3)



インフルエンザ (警報開始基準値30 警報終息基準値10 注意報基準値10)



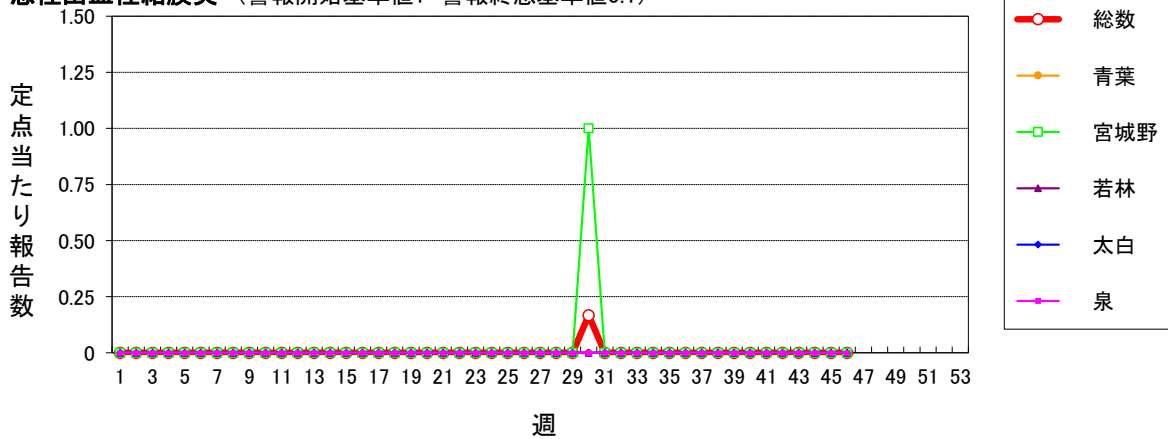
新型コロナウイルス感染症 (警報開始基準値- 警報終息基準値- 注意報基準値-)



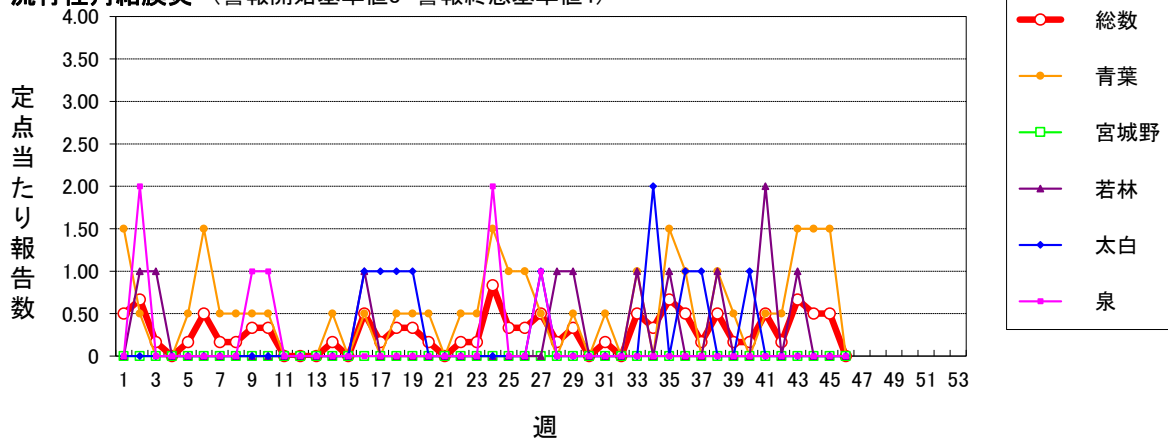
仙台市定点週報告対象疾病 各別推移(4)

〈2023年 第46週〉

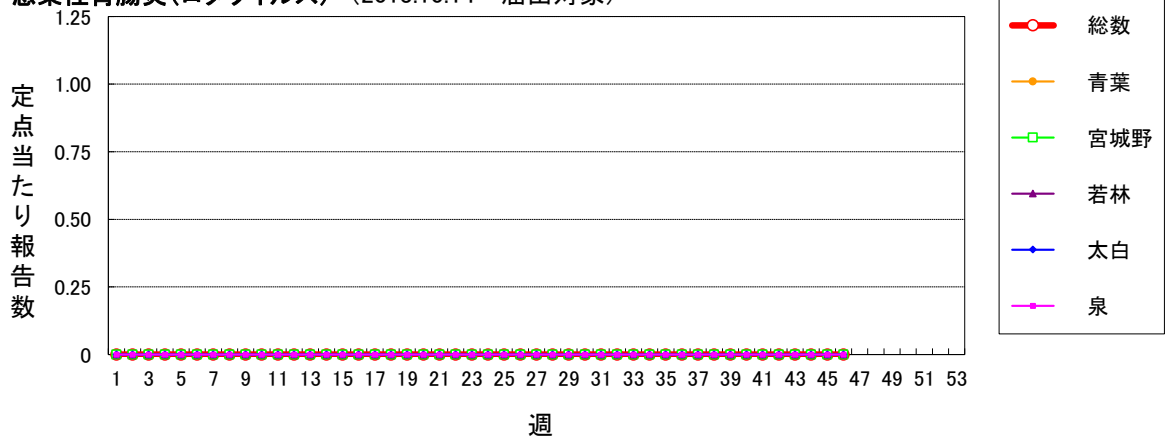
急性出血性結膜炎 (警報開始基準値1 警報終息基準値0.1)



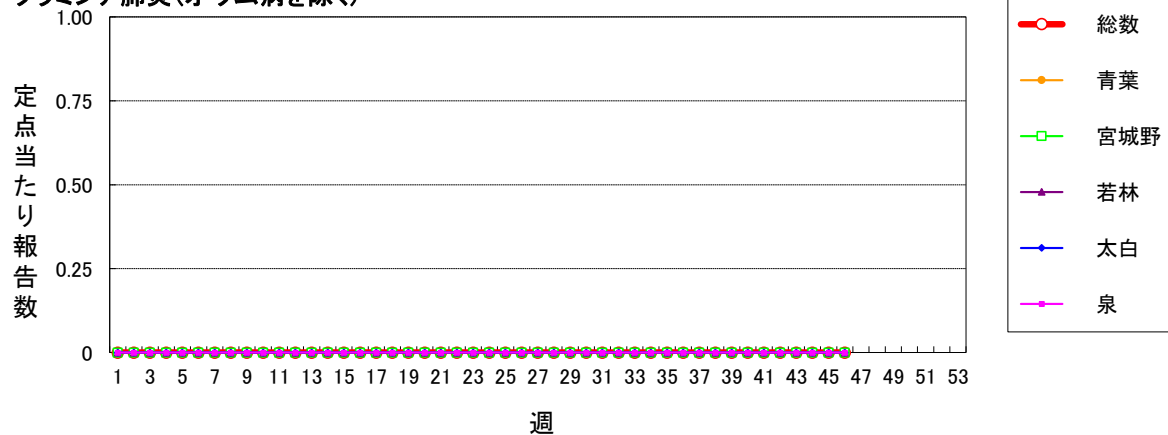
流行性角結膜炎 (警報開始基準値8 警報終息基準値4)



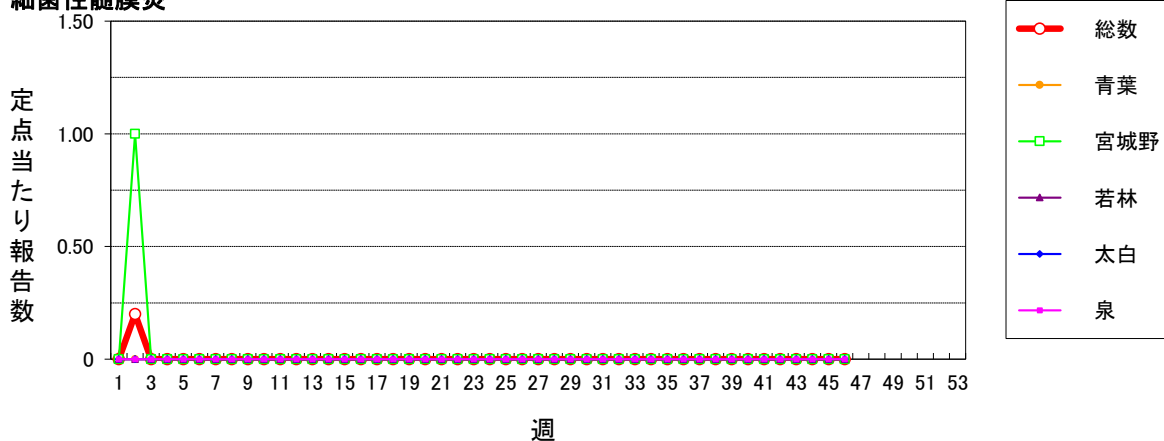
感染性胃腸炎(ロタウイルス) (2013.10.14~届出対象)



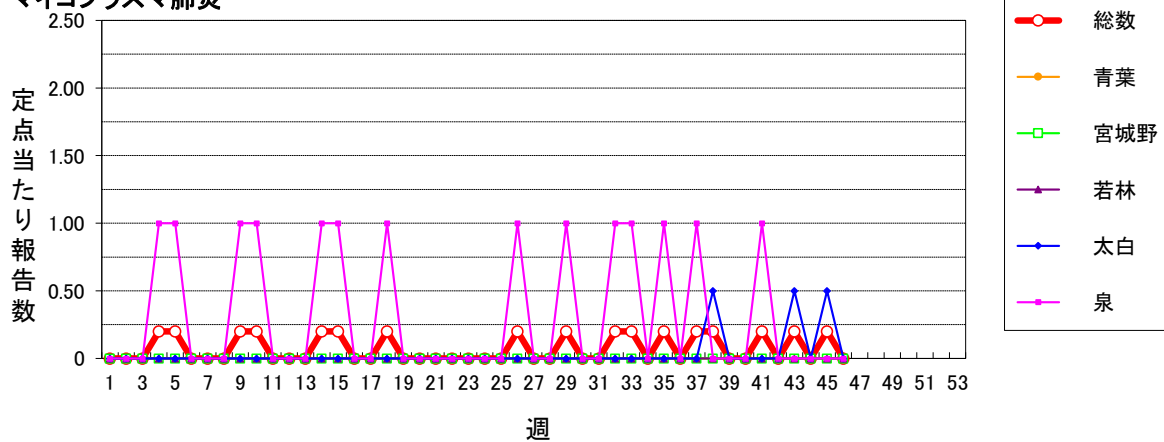
クラミジア肺炎(オウム病を除く)



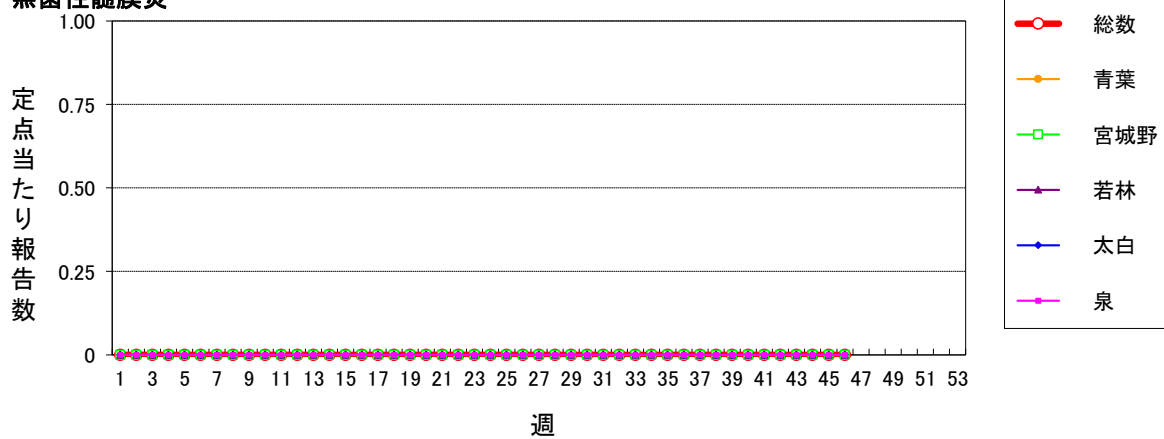
細菌性髄膜炎



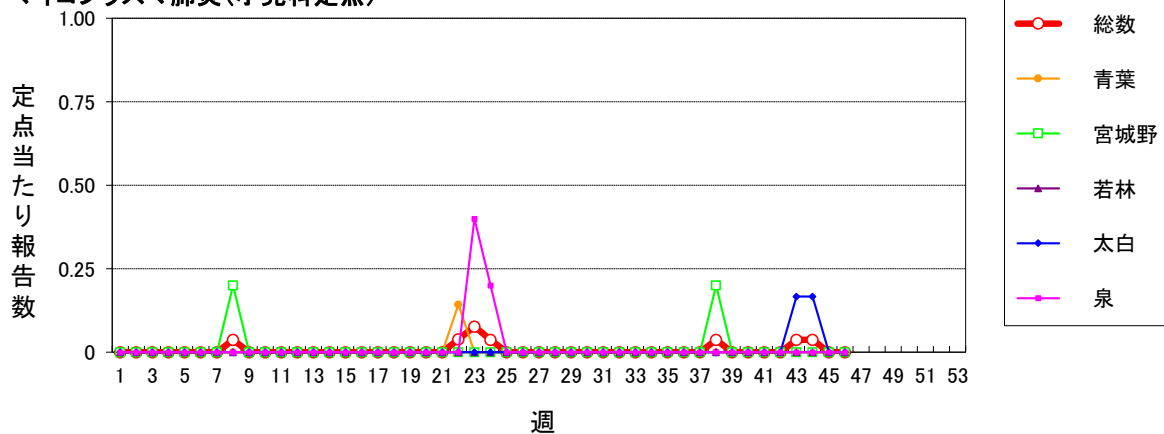
マイコプラズマ肺炎

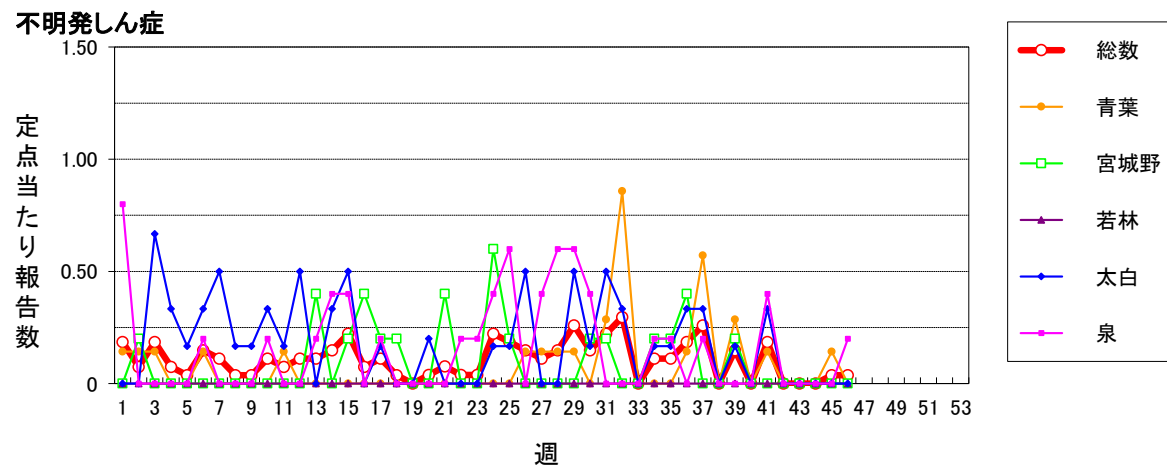
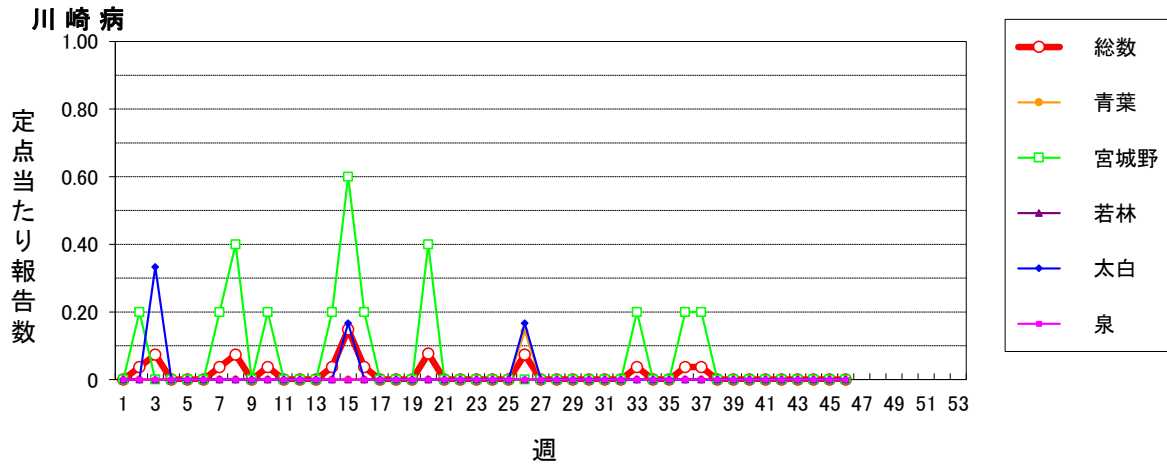


無菌性髄膜炎



マイコプラズマ肺炎(小児科定点)





2023年仙台市全数報告感染症発生状況

分類	二類		三類		四類					五類																
	疾患名	結核	細菌性赤痢	腸管出血性大腸菌感染症	E型肝炎	A型肝炎	チクングニア熱	デング熱	レジオネラ症	アメーバ赤痢	ウイルス性肝炎	カルバペネム耐性腸内細菌目細菌感染症	急性弛緩性麻痺(急性灰白髄炎を除く)	急性脳炎	クロイツフェルト・ヤコブ病	劇症型溶血性レンサ球菌感染症	後天性免疫不全症候群	侵襲性インフルエンザ菌感染症	侵襲性肺炎球菌感染症	水痘(入院例)	梅毒	播種性クリプトコックス症	破傷風	バンコマイシン耐性腸球菌感染症	百日咳	風しん
累計	94	1	27	9	0	1	0	23	5	3	53	1	3	1	8	10	3	11	3	109	1	4	0	2	0	0
1週	0	0	0	0	0	0	0	1	0	0	1	0	0	0	1	1	0	0	0	2	0	0	0	0	0	0
2週	3	0	0	0	0	0	0	0	0	0	0	0	0	0	1	0	0	0	0	4	0	0	0	0	0	0
3週	0	0	0	0	0	0	0	0	0	0	2	0	0	0	1	0	0	1	0	2	0	0	0	0	0	0
4週	1	0	1	0	0	0	0	0	0	0	1	0	0	0	0	0	0	0	0	3	0	0	0	0	0	0
5週	1	0	0	0	0	0	0	0	1	0	0	0	0	0	1	0	0	0	1	0	0	0	0	0	0	0
6週	1	0	0	0	0	0	0	0	0	0	0	0	0	1	0	0	1	0	1	0	0	0	0	0	0	0
7週	1	1	0	0	0	0	0	0	1	0	1	0	0	0	0	0	0	0	0	3	0	0	0	0	0	0
8週	4	0	0	0	0	0	0	1	0	0	0	0	0	0	0	0	0	1	0	1	0	0	0	0	0	0
9週	2	0	0	0	0	0	0	1	0	0	2	0	0	0	0	0	0	0	0	2	0	1	0	0	0	0
10週	4	0	0	0	0	0	0	0	0	0	3	0	0	0	0	0	0	0	0	3	1	0	0	0	0	0
11週	3	0	0	0	0	0	0	0	0	0	1	0	0	0	0	0	0	0	0	2	0	0	0	0	0	0
12週	0	0	0	0	0	0	0	0	0	0	1	0	0	0	0	0	0	0	1	0	0	0	0	0	0	0
13週	1	0	0	0	0	0	0	0	0	0	0	0	0	0	0	0	0	1	0	5	0	0	0	0	0	0
14週	0	0	0	0	0	0	0	1	0	0	0	0	0	0	0	0	0	0	1	0	0	0	0	0	0	0
15週	7	0	0	1	0	0	0	0	0	0	2	0	0	0	0	0	0	0	0	0	0	0	0	0	0	0
16週	3	0	0	0	0	0	0	0	0	1	0	0	0	0	0	1	0	0	1	3	0	0	0	0	0	0
17週	0	0	0	0	0	0	0	0	0	0	2	0	0	0	1	0	0	1	0	4	0	0	0	0	0	0
18週	0	0	0	0	0	0	0	0	0	0	1	0	0	0	0	0	0	0	1	0	0	0	0	0	0	0
19週	2	0	0	0	0	0	0	0	0	0	1	0	0	0	0	1	0	0	1	1	0	0	0	0	0	0
20週	0	0	1	0	0	0	0	1	0	0	0	0	0	0	0	1	0	1	0	5	0	0	0	0	0	0
21週	1	0	0	0	0	0	0	0	0	0	1	0	0	0	0	0	0	0	0	5	0	0	0	0	0	0
22週	2	0	1	0	0	0	0	0	0	1	0	0	0	0	0	0	0	0	1	0	0	0	0	0	0	0
23週	5	0	4	0	0	0	0	0	0	0	1	0	0	0	0	0	0	0	1	0	0	0	0	0	0	0
24週	0	0	0	0	0	0	0	3	0	0	0	0	0	0	1	0	0	0	4	0	0	0	0	0	0	0
25週	3	0	0	0	0	0	0	1	0	0	0	0	0	0	0	0	0	0	1	0	0	0	0	0	0	0
26週	2	0	1	1	0	0	0	3	0	0	1	0	0	0	0	0	0	0	5	0	0	0	0	0	0	0
27週	2	0	1	2	0	0	0	0	0	0	0	1	0	0	0	0	0	0	4	0	0	0	0	0	0	0
28週	3	0	2	0	0	0	0	0	0	0	2	0	0	0	1	0	0	0	1	0	0	0	0	0	0	0
29週	0	0	0	0	0	0	0	0	0	0	0	0	0	0	0	0	0	0	1	4	0	1	0	0	0	0
30週	2	0	0	1	0	0	0	2	0	0	2	0	0	0	0	0	0	1	0	1	0	0	0	0	0	0
31週	5	0	1	1	0	0	0	0	0	0	1	0	0	0	0	0	0	1	0	3	0	0	0	0	0	0
32週	4	0	0	1	0	0	0	0	0	0	1	0	0	0	0	0	0	1	0	2	0	0	0	0	0	0
33週	2	0	5	0	0	0	0	0	0	0	0	0	0	0	1	0	0	0	1	0	0	0	0	0	0	0
34週	1	0	4	0	0	0	0	2	0	0	1	0	0	0	0	0	0	0	3	0	1	0	0	0	0	0
35週	2	0	0	0	0	0	0	0	0	1	0	0	2	0	0	1	1	0	7	0	0	0	1	0	0	0
36週	2	0	2	1	0	0	0	0	0	0	1	0	0	0	0	1	0	1	0	3	0	0	0	0	0	0
37週	4	0	1	1	0	0	0	1	0	0	4	0	1	0	0	1	0	0	1	0	0	0	1	0	0	0
38週	1	0	0	0	0	0	0	1	0	0	1	0	0	0	1	0	0	0	1	0	0	0	0	0	0	0
39週	6	0	0	0	0	0	0	0	0	0	5	0	0	0	0	0	1	0	1	0	0	0	0	0	0	0
40週	2	0	0	0	0	0	0	1	0	0	1	0	0	0	0	0	0	0	2	0	1	0	0	0	0	0
41週	1	0	0	0	0	1	0	2	1	0	3	0	0	0	0	0	0	0	1	0	0	0	0	0	0	0
42週	5	0	0	0	0	0	0	1	0	0	2	0	0	0	0	1	0	1	4	0	0	0	0	0	0	0
43週	3	0	1	0	0	0	0	0	1	0	2	0	0	0	0	0	0	0	1	0	0	0	0	0	0	0
44週	0	0	1	0	0	0	0	0	1	0	3	0	0	0	0	0	0	1	1	0	0	0	0	0	0	0
45週	1	0	1	0	0	0	0	0	0	0	1	0	0	0	0	1	0	0	6	0	0	0	0	0	0	0
46週	2	0	0	0	0	0	0	1	0	0	2	0	0	0	0	0	0	0	0	0	0	0	0	0	0	0
47週																										
48週																										
49週																										
50週																										
51週																										
52週																										

注)医師の診断日による分類