

## 1. 定点把握対象感染症の集計(上段:患者数, 下段:定点当たり患者数)

定点 (定点数)	感 染 症 名	保 健 所 支 所					第7週 合 計	2026年 累 計
		青葉	宮城野	若林	太白	泉		
急性呼吸器 感染症 (26)	急性呼吸器感染症 ※1	866 123.71	276 55.20	269 67.25	643 128.60	589 117.80	2,643 101.65	14,414
	インフルエンザ *	426 60.86	93 18.60	102 25.50	200 40.00	256 51.20	1,077 41.42	4,540
	新型コロナウイルス感染症 *	24 3.43	6 1.20	7 1.75	9 1.80	24 4.80	70 2.69	475
小児科 (15)	RSウイルス感染症 *	5 1.25	5 1.67	0 0.00	3 1.00	2 0.67	15 1.00	95
	咽頭結膜熱 *	1 0.25	0 0.00	0 0.00	0 0.00	1 0.33	2 0.13	10
	A群溶血性レンサ球菌咽頭炎 *	9 2.25	2 0.67	2 1.00	8 2.67	3 1.00	24 1.60	221
	感染性胃腸炎(小児科)	68 17.00	14 4.67	8 4.00	9 3.00	25 8.33	124 8.27	576
	水痘	0 0.00	0 0.00	0 0.00	4 1.33	5 1.67	9 0.60	31
	手足口病	0 0.00	0 0.00	0 0.00	0 0.00	0 0.00	0 0.00	2
	伝染性紅斑	1 0.25	0 0.00	0 0.00	1 0.33	0 0.00	2 0.13	26
	突発性発しん	0 0.00	0 0.00	0 0.00	0 0.00	0 0.00	0 0.00	9
	ヘルパンギーナ *	0 0.00	0 0.00	0 0.00	0 0.00	0 0.00	0 0.00	1
	流行性耳下腺炎	0 0.00	0 0.00	0 0.00	0 0.00	0 0.00	0 0.00	5
眼科 (6)	急性出血性結膜炎	0 0.00	0 0.00	0 0.00	0 0.00	0 0.00	0 0.00	0
	流行性角結膜炎	0 0.00	0 0.00	0 0.00	0 0.00	0 0.00	0 0.00	13
基幹 (5)	感染性胃腸炎(ロタウイルス)	0 0.00	0 0.00	-	0 0.00	0 0.00	0 0.00	0
	クラミジア肺炎(オウム病を除く)	0 0.00	0 0.00	-	0 0.00	0 0.00	0 0.00	0
	細菌性髄膜炎	0 0.00	0 0.00	-	0 0.00	0 0.00	0 0.00	0
	マイコプラズマ肺炎	0 0.00	1 1.00	-	1 0.50	2 2.00	4 0.80	12
	無菌性髄膜炎	0 0.00	0 0.00	-	0 0.00	0 0.00	0 0.00	0
その他 (15)	マイコプラズマ肺炎(小児科)	1 0.25	1 0.33	0 0.00	0 0.00	0 0.00	2 0.13	33
	川崎病	0 0.00	1 0.33	0 0.00	0 0.00	0 0.00	1 0.07	3
	不明発しん症	0 0.00	0 0.00	0 0.00	0 0.00	0 0.00	0 0.00	0

※1 急性呼吸器感染症(ARI)は、急性の上気道炎または下気道炎を指す病原体による症候群の総称です。\*印の感染症が含まれます。

※ 記載データは速報値です。

※ 令和7年4月7日より市内定点医療機関数に変更になりました。

## 2. 発生状況

## 1 全数把握対象感染症

結核 2例(無症状病原体保有者), 腸管出血性大腸菌感染症 1例(O111 VT1VT2), E型肝炎 1例,  
侵襲性肺炎球菌感染症 1例, 梅毒 5例(早期顕症Ⅰ期 1例, 早期顕症Ⅱ期 1例[第5週診断], 無症候 3例),  
播種性クリプトコックス症 1例, 百日咳 3例(うち1例は第5週診断)

## 2 定点把握対象感染症

## (1) 特に増減が確認された感染症

インフルエンザ:仙台市全体の定点当たり報告数は前週比-18%で6週ぶりに減少したが、警戒を要する状況が続いている。  
感染性胃腸炎(小児科):仙台市全体の定点当たり報告数は前週比+12%で増加に転じた。

## (2) 入院患者の発生状況(基幹定点)

- ① インフルエンザによる入院患者 23例  
② 新型コロナウイルス感染症による入院患者 15例

## (3) 病原体検出情報(病原体定点提出検体) ※同一検体から複数の病原体が検出されることがある

急性呼吸器感染症患者(検出検体8件)

インフルエンザウイルス 4件(B型[第6週採取分3件, 第7週採取分1件]), SARS-CoV-2 2件(第6週採取分),  
ライノウイルス/エンテロウイルス 2件(第6週採取分), RSウイルス 1件(第6週採取分), アデノウイルス 1件(第6週採取分)

## 3 特記事項(2026年2月15日現在)

## ～インフルエンザ～

市内における定点当たり報告数は6週ぶりに減少しましたが、依然として高い水準で推移しており、今後の動向には引き続き注意が必要です。また、市内定点医療機関より提出された検体からは、B型インフルエンザウイルスの検出が続いています。インフルエンザウイルスには複数の型があるため、一度感染しても再び感染することがあります。手洗い・手指消毒、こまめな換気、室内での加湿(50～60%)、場面に応じたマスクの着用といった感染対策を徹底してください。

## ～感染性胃腸炎～

市内では1月以降、感染性胃腸炎の集団発生を疑う事例が発生しており、流行が続いています。感染性胃腸炎の原因の多くはウイルス感染(ノロウイルスなど)で、食品を介すると食中毒を引き起こすこともあります。石けんと流水による手洗いの励行、食品の十分な加熱(85℃～90℃で90秒以上)、患者の便や吐物の適切な処理など、日頃から感染予防に努めましょう。また、ウイルスはアルコール消毒剤の効果が低いため、手すり、ドアノブ、床等の消毒には塩素系漂白剤(次亜塩素酸ナトリウム)を使用してください。

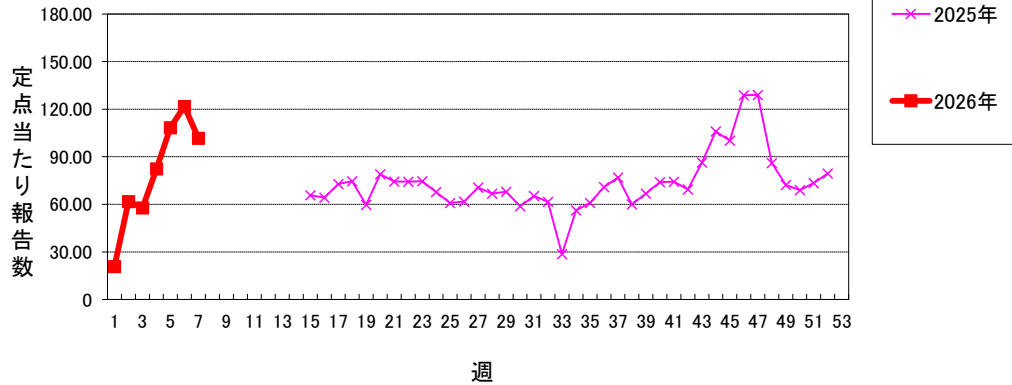
詳しい予防方法は、以下URLより、仙台市ホームページ「基本的な感染対策について」をご覧ください。

<https://www.city.sendai.jp/kenkoanzen-kansen/kurashi/kenkotofukushi/kenkoiryo/kansensho/natsu.html>

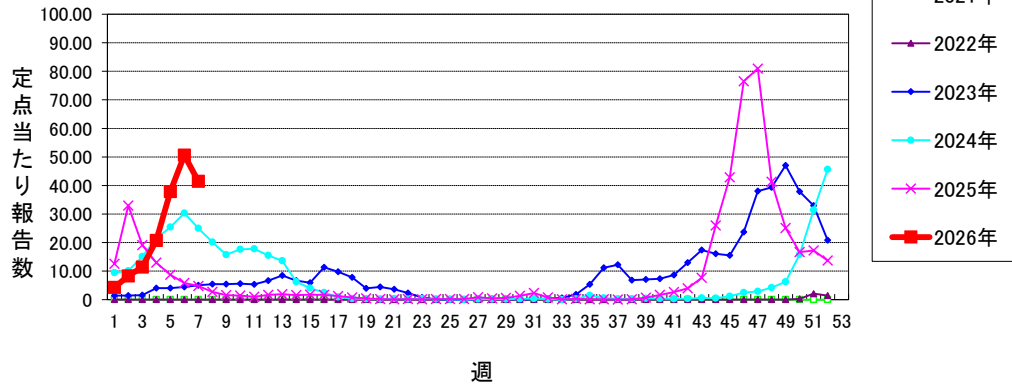
## 仙台市定点週報告対象疾病の推移(1)

〈2026年 第7週〉

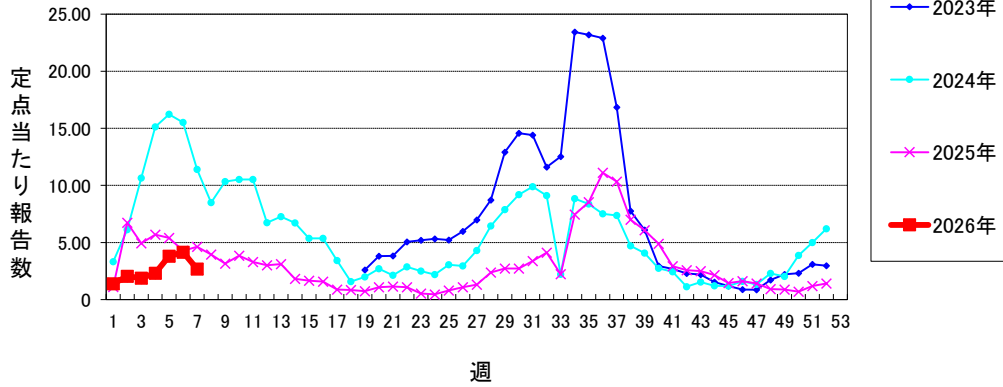
### 急性呼吸器感染症(ARI)



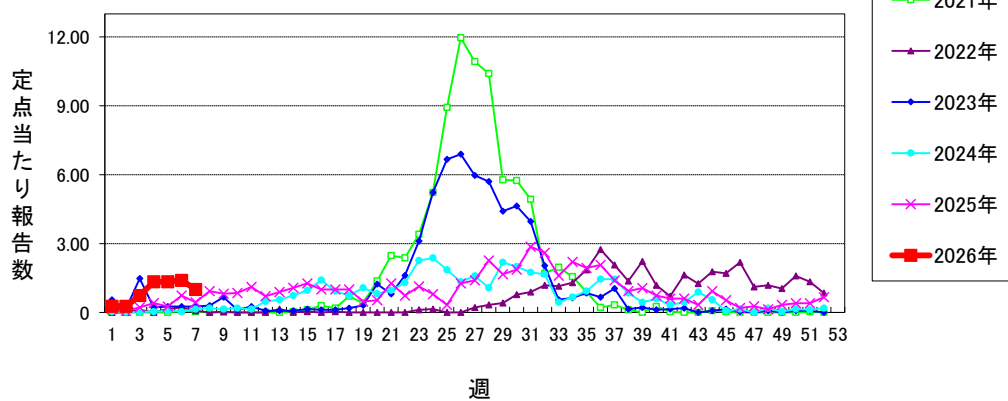
### インフルエンザ



### 新型コロナウイルス感染症



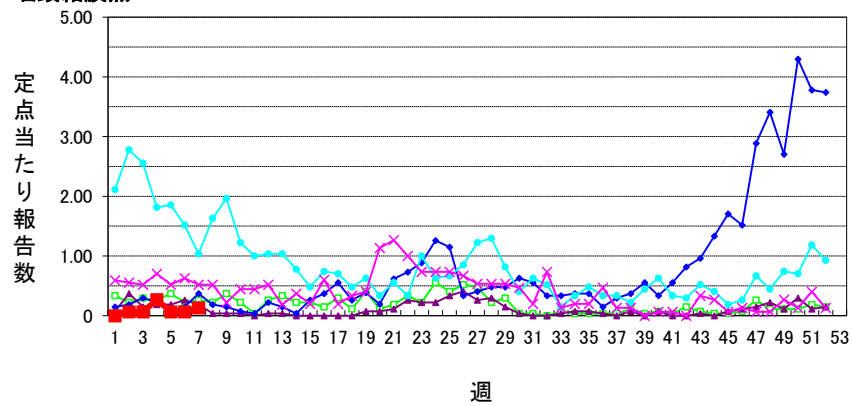
### RSウイルス感染症



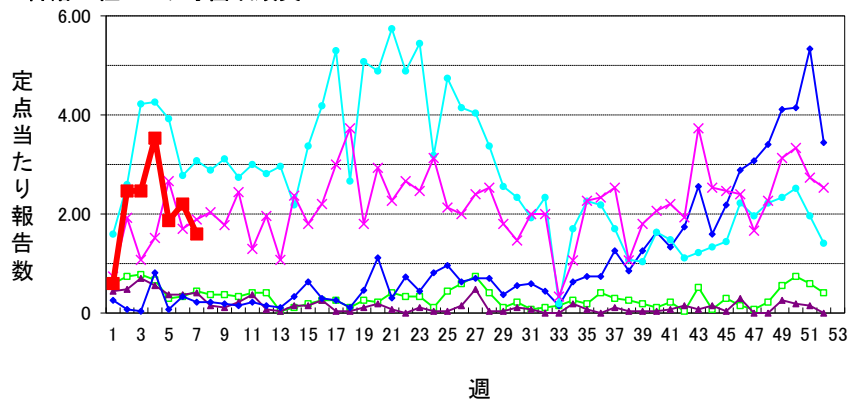
## 仙台市定点週報告対象疾病の推移(2)

〈2026年 第7週〉

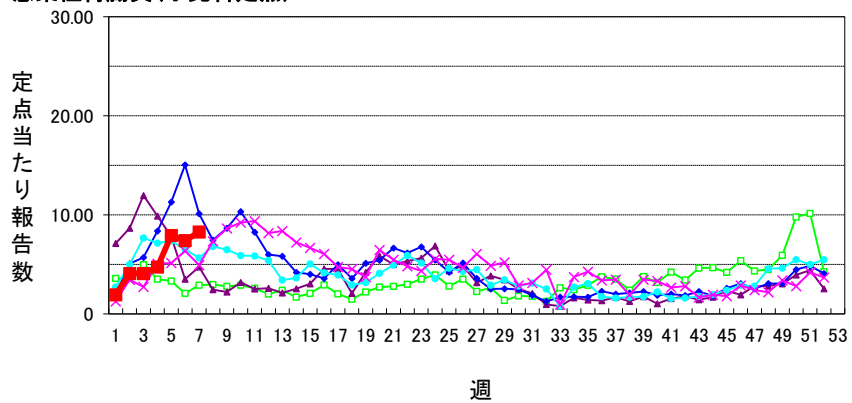
咽頭結膜熱



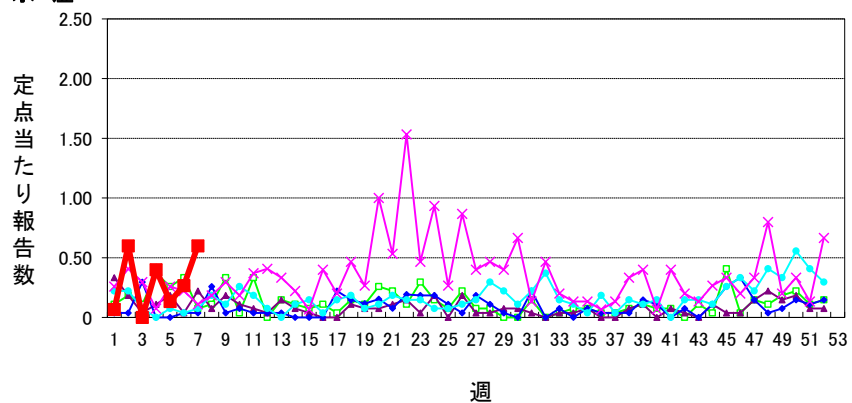
A群溶血性レンサ球菌咽頭炎



感染性胃腸炎(小児科定点)



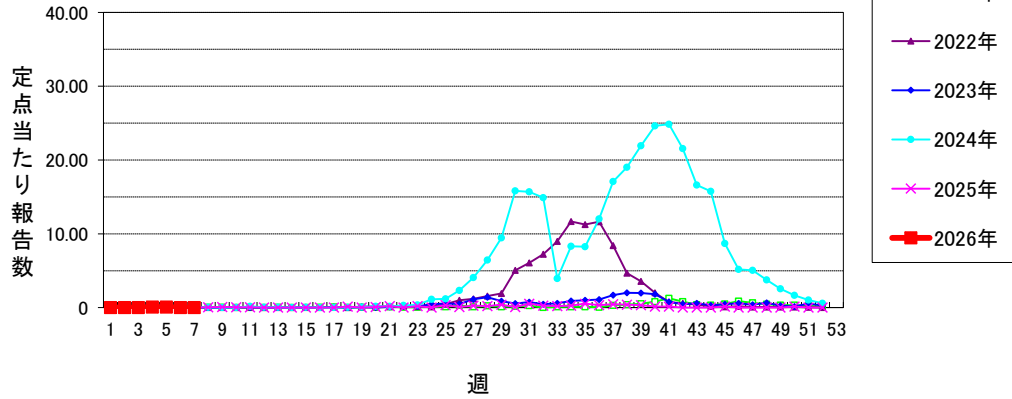
水痘



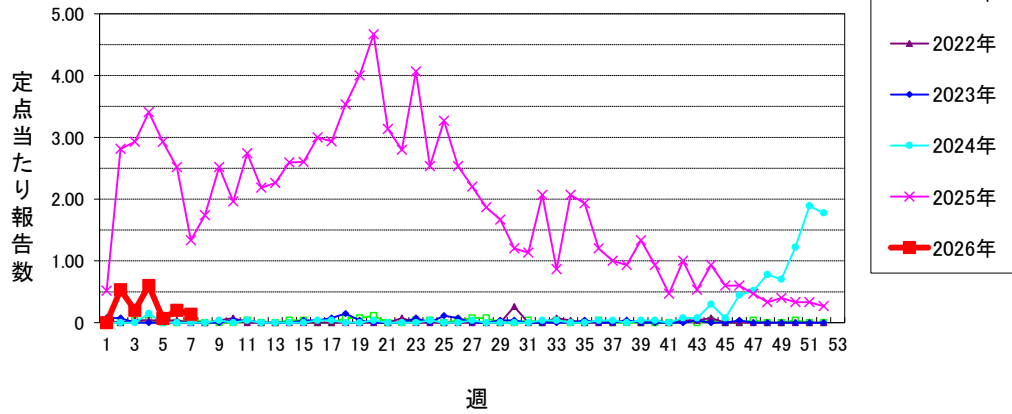
# 仙台市定点週報告対象疾病の推移(3)

〈2026年 第7週〉

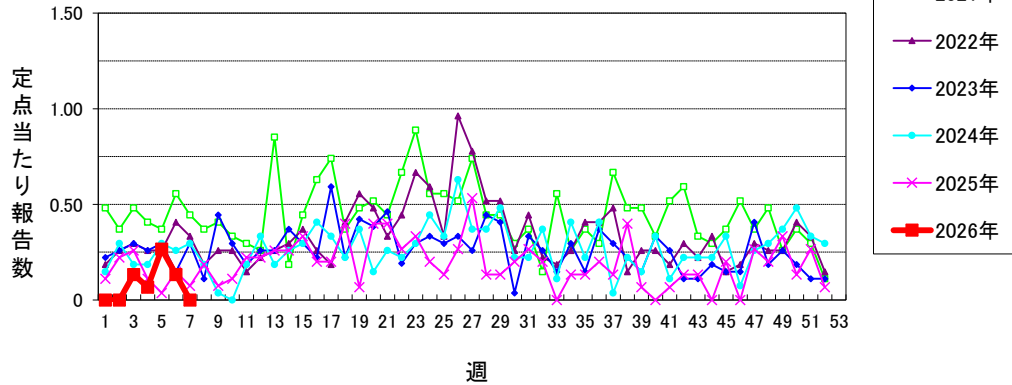
## 手足口病



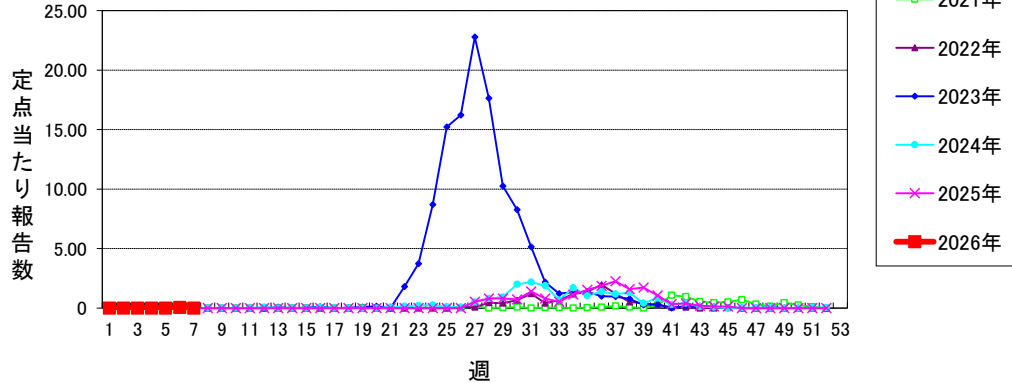
## 伝染性紅斑



## 突発性発しん



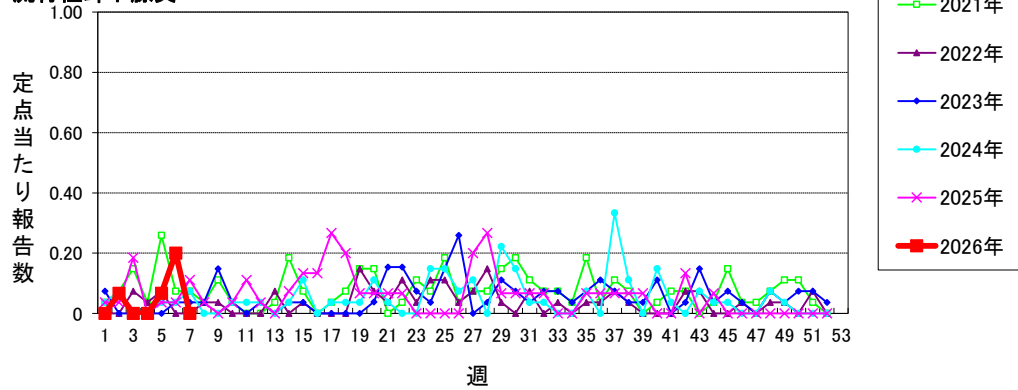
## ヘルパンギーナ



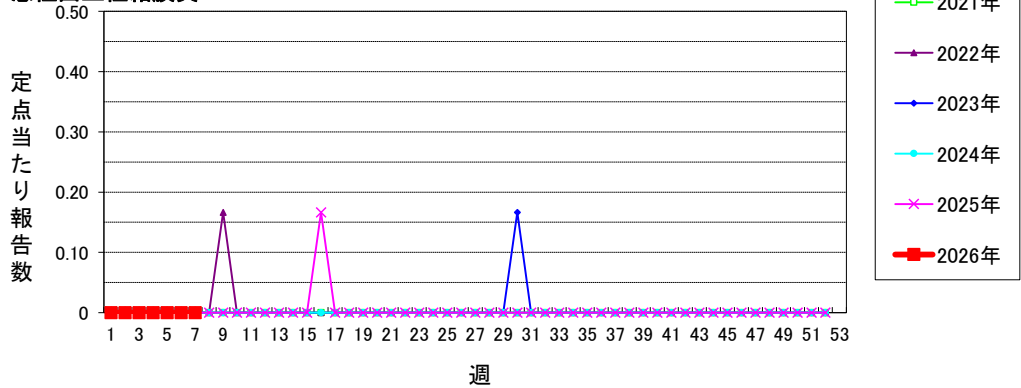
# 仙台市定点週報告対象疾病の推移(4)

〈2026年 第7週〉

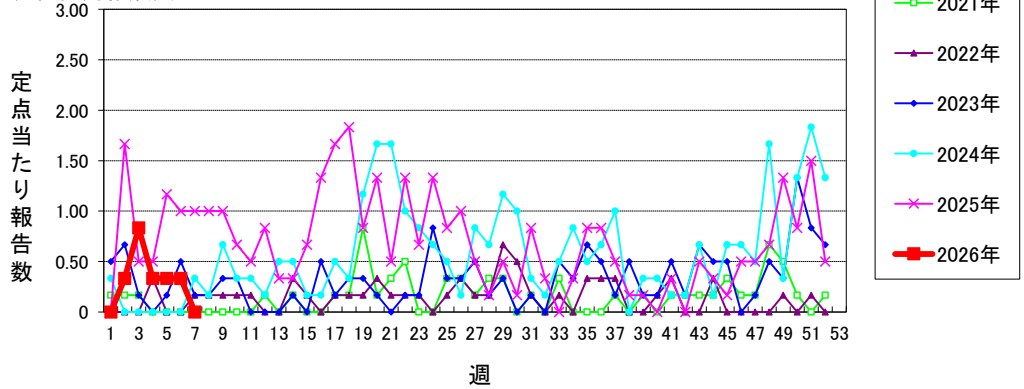
流行性耳下腺炎



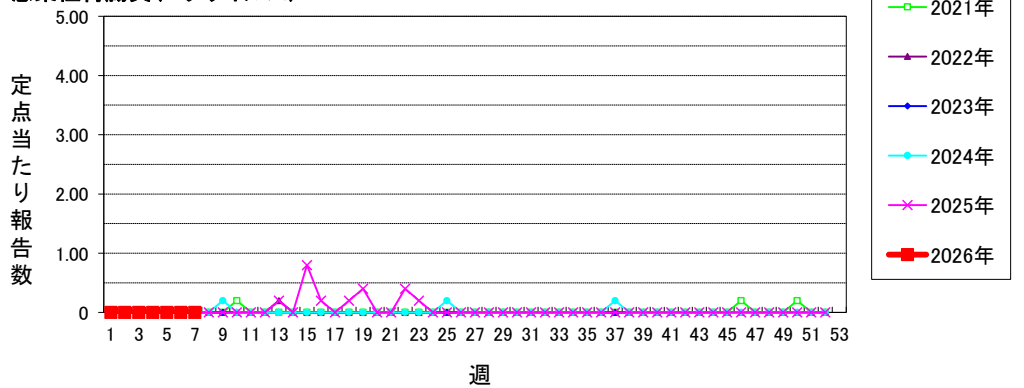
急性出血性結膜炎



流行性角結膜炎

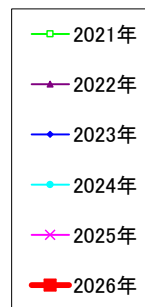


感染性胃腸炎(ロタウイルス)

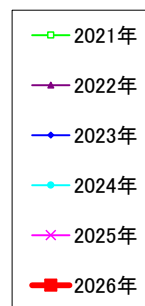


〈2026年 第7週〉

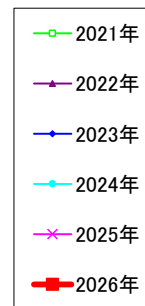
定 点 当 たり 報 告 数



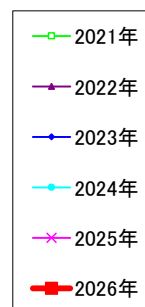
定 点 当 たり 報 告 数



定点当たり報告数



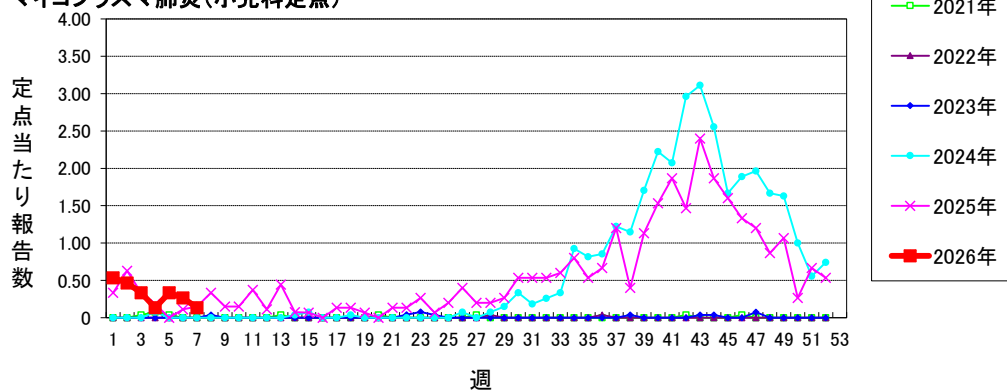
定点当たり報告数



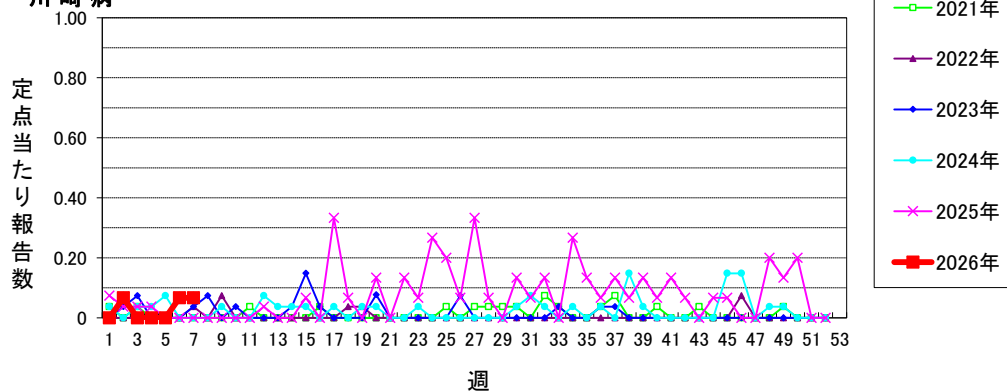
## 仙台市定点週報告対象疾病の推移(6)

〈2026年 第7週〉

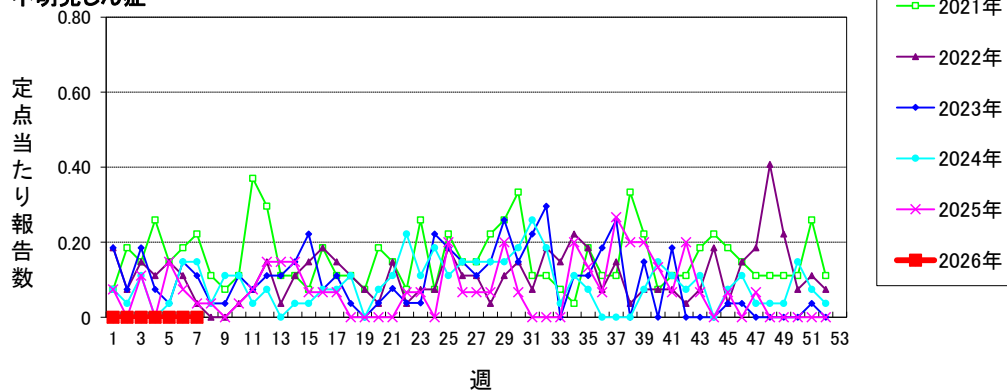
マイコプラズマ肺炎(小児科定点)



川崎病



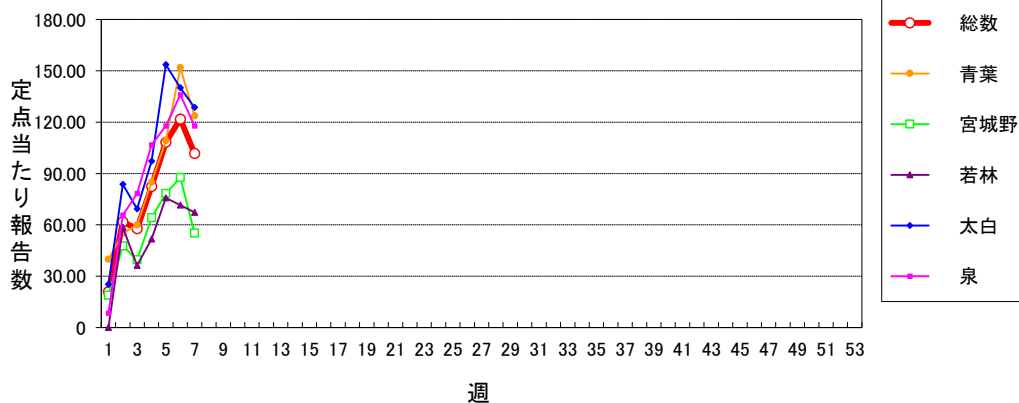
不明発しん症



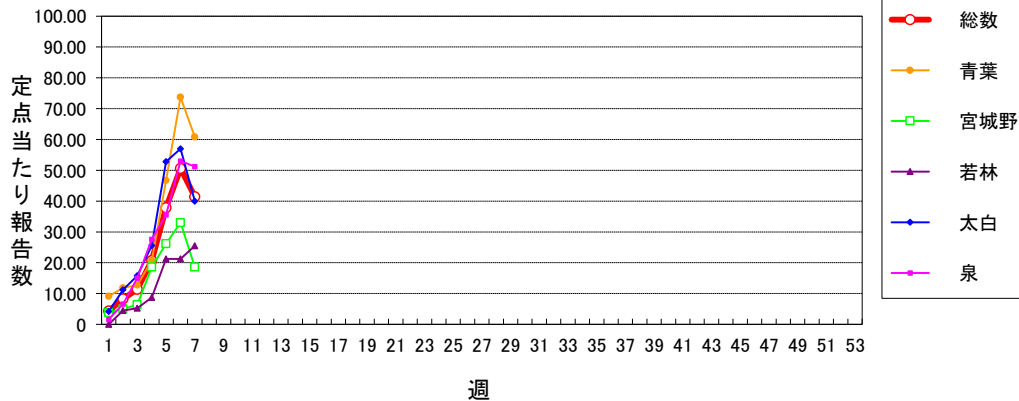
## 仙台市定点週報告対象疾病 各区分推移(1)

〈2026年 第7週〉

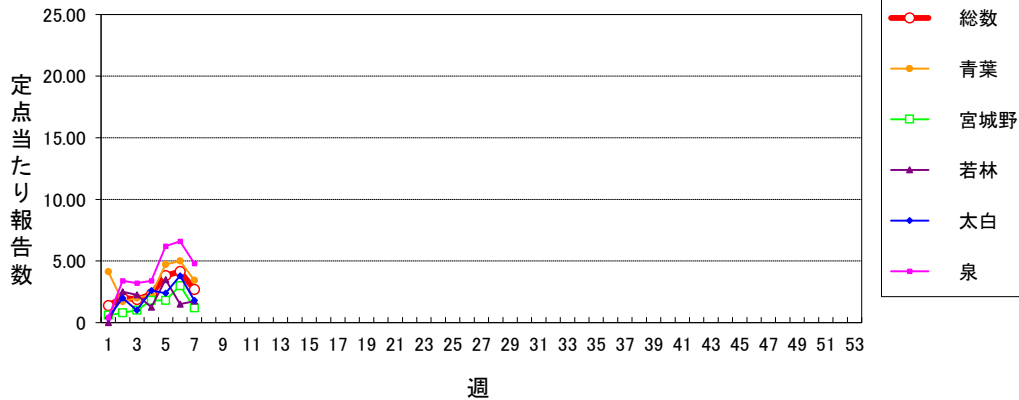
### 急性呼吸器感染症(ARI)



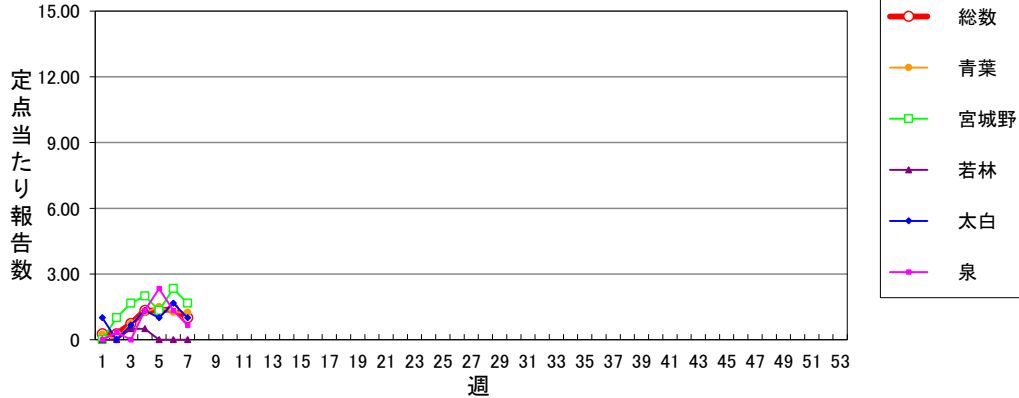
### インフルエンザ



### 新型コロナウイルス感染症

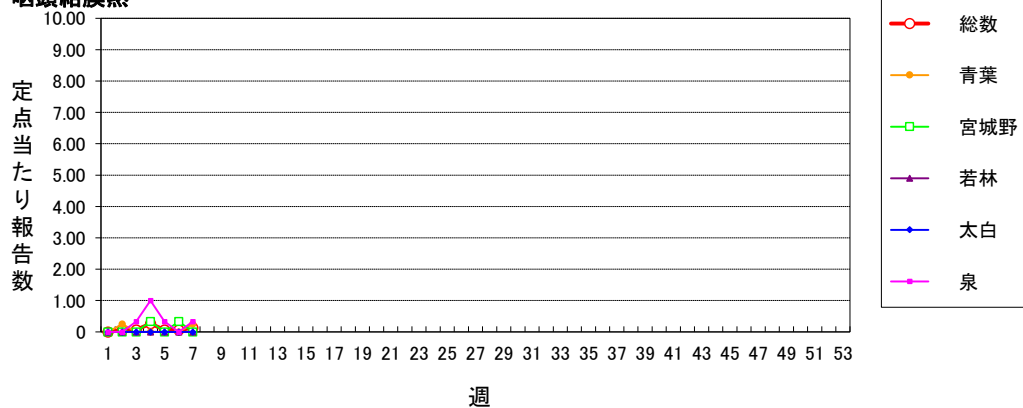


### RSウイルス感染症

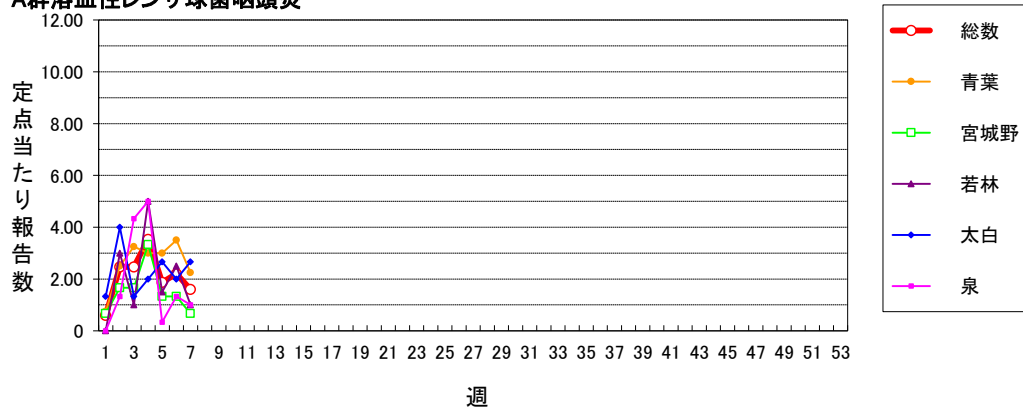




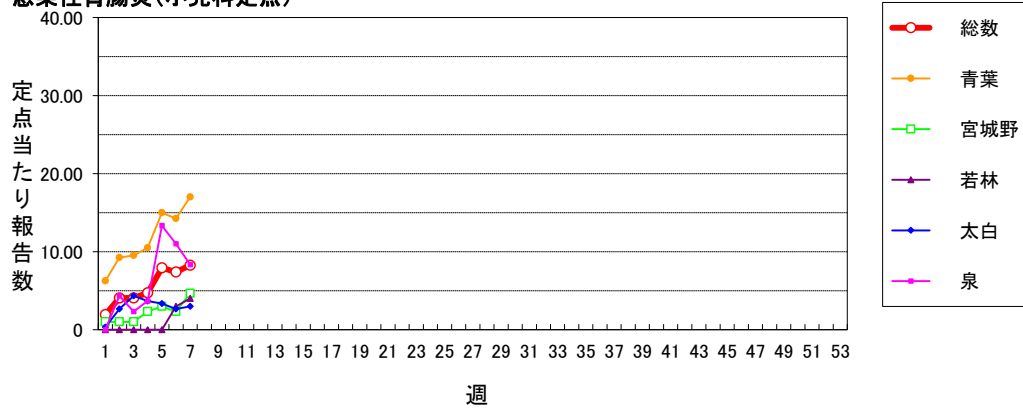
咽頭結膜熱



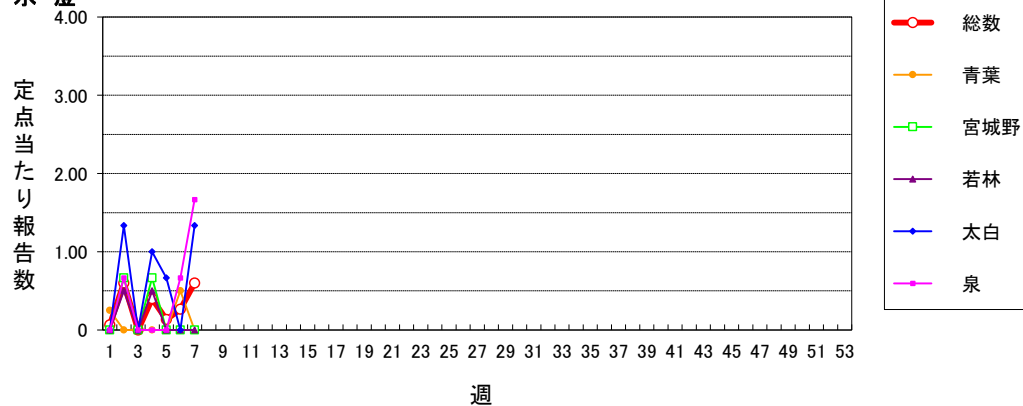
A群溶血性レンサ球菌咽頭炎



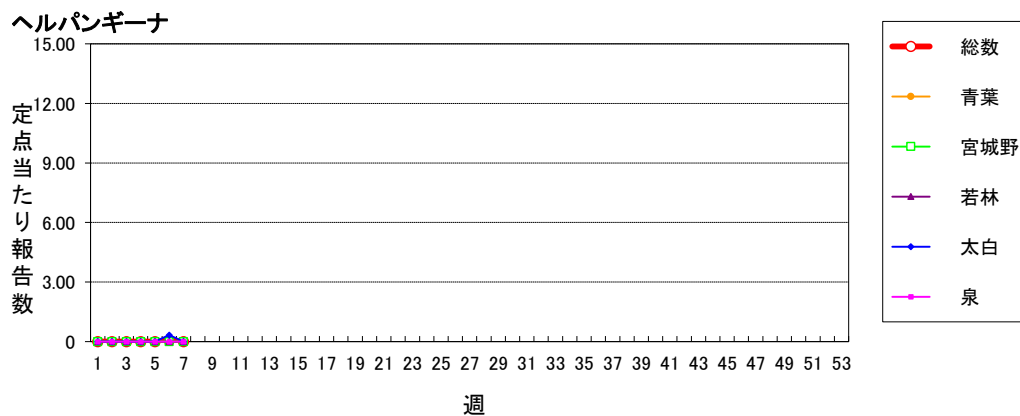
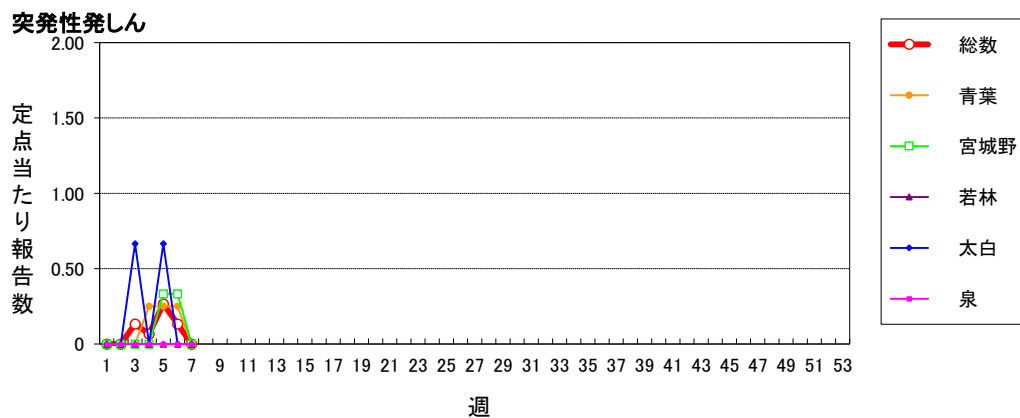
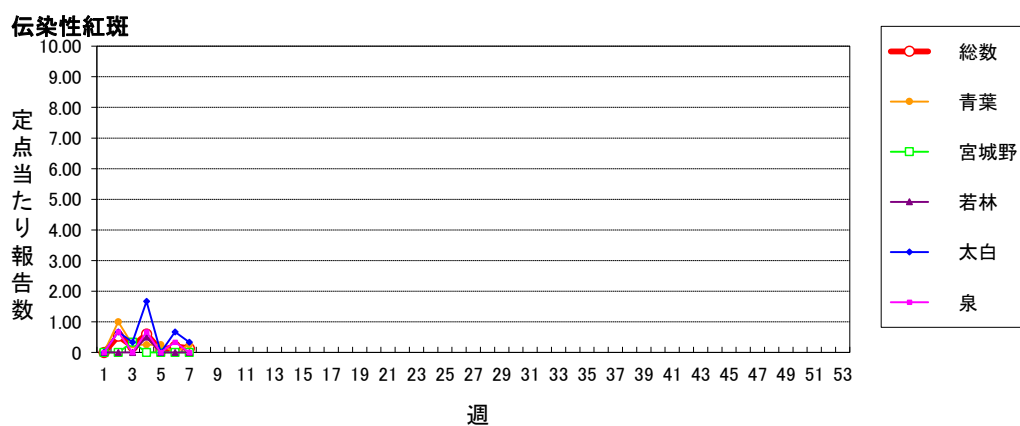
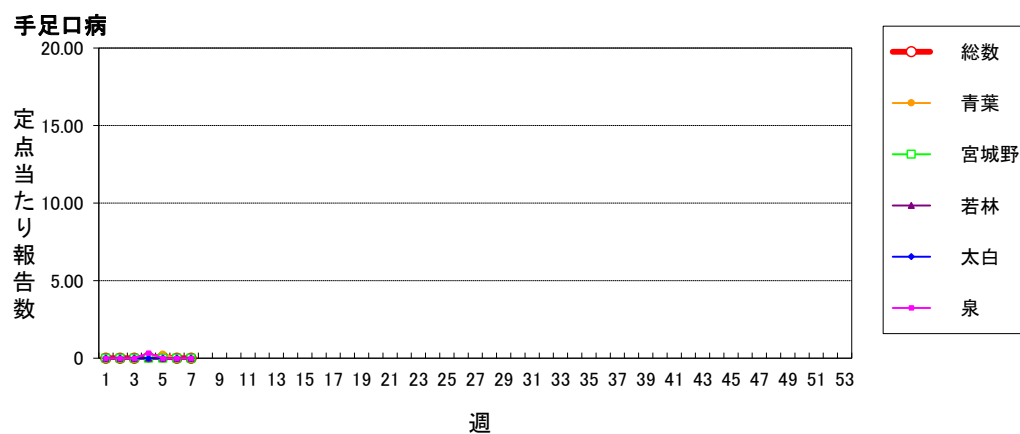
感染性胃腸炎(小児科定点)



水痘



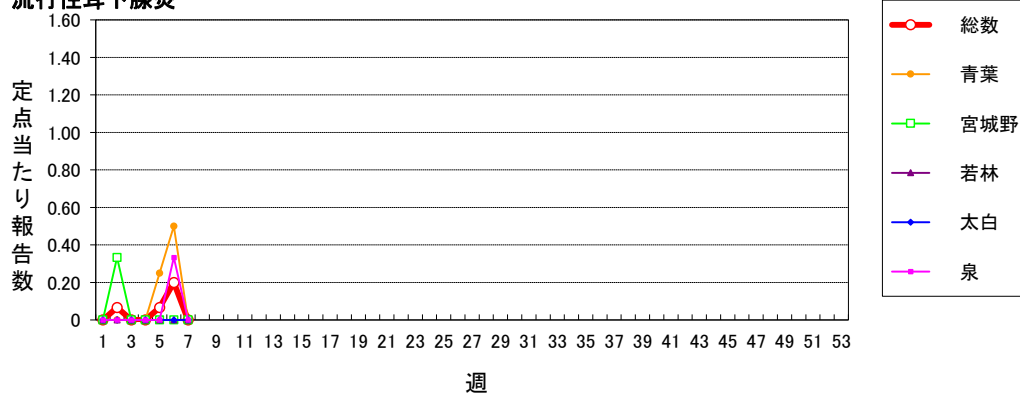
〈2026年 第7週〉



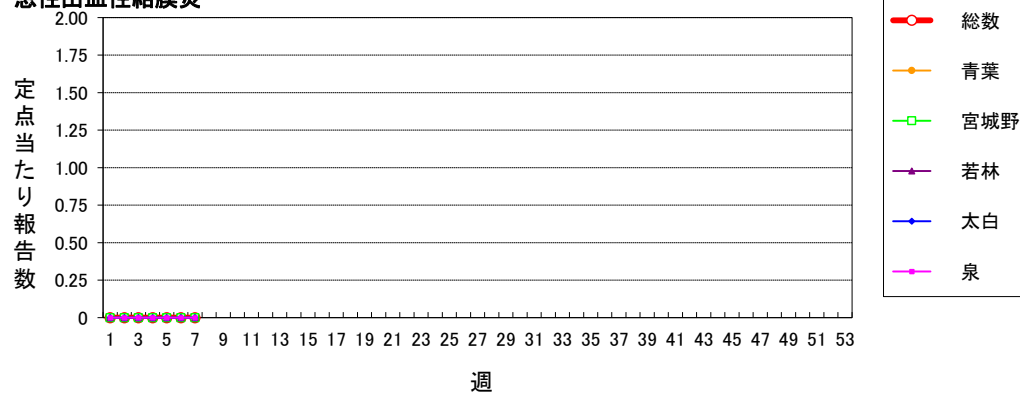
# 仙台市定点週報告対象疾病 各区別推移(4)

〈2026年 第7週〉

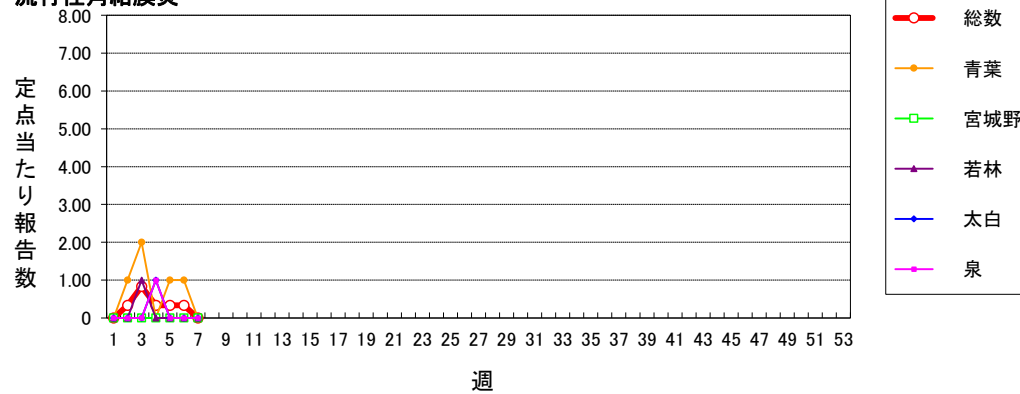
## 流行性耳下腺炎



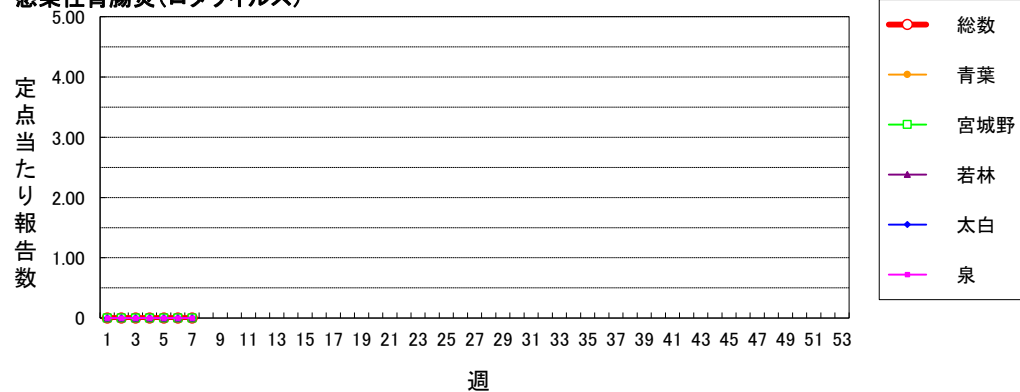
## 急性出血性結膜炎



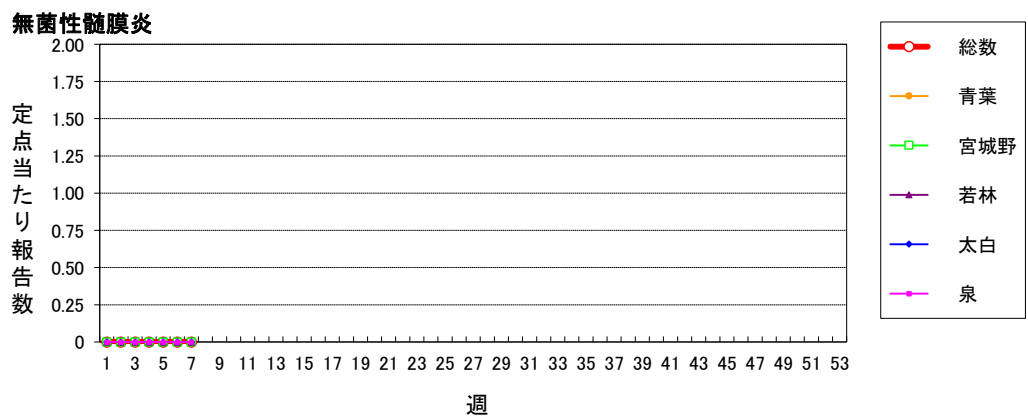
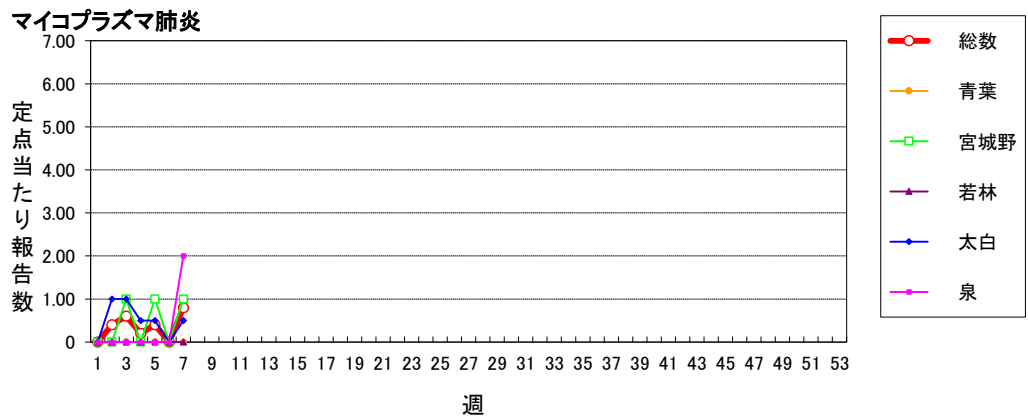
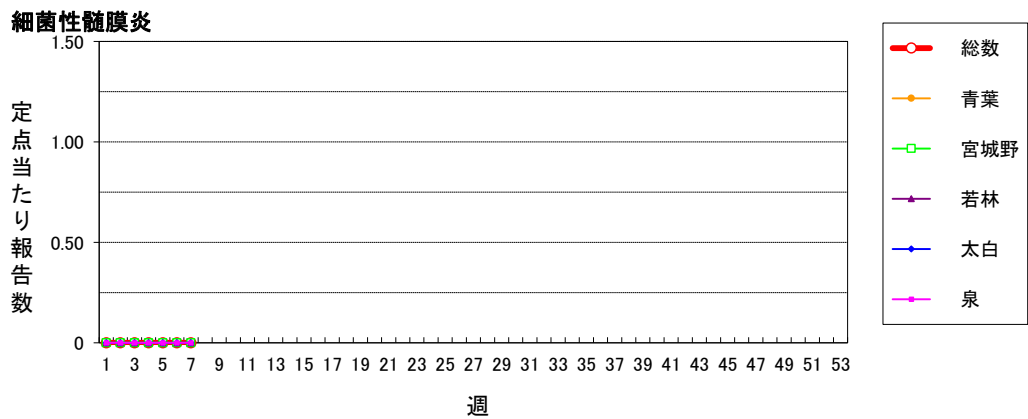
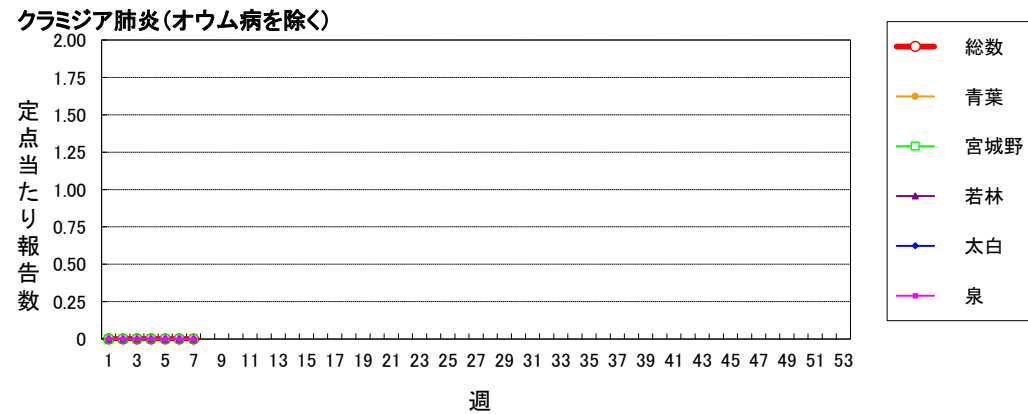
## 流行性角結膜炎



## 感染性胃腸炎(ロタウイルス)



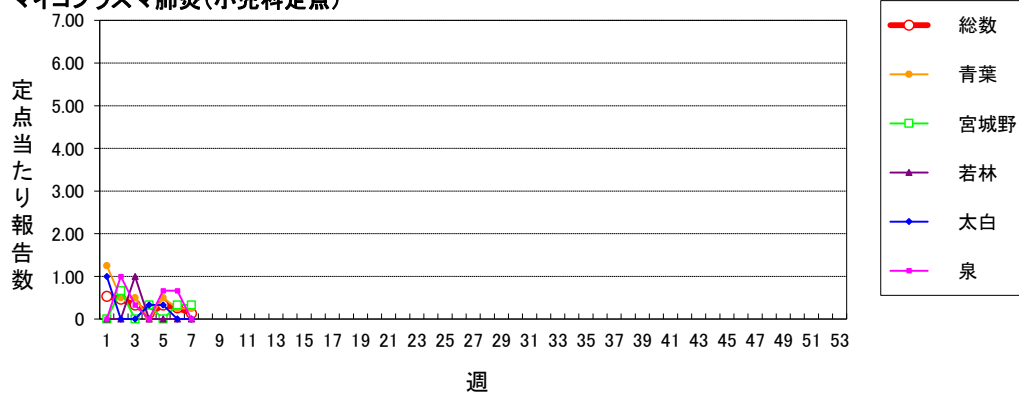
〈2026年 第7週〉



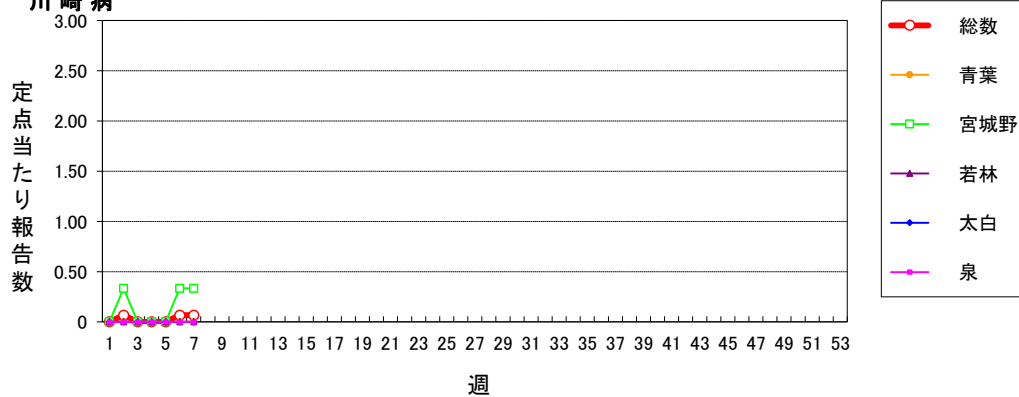
# 仙台市定点週報告対象疾病 各区分推移(6)

〈2026年 第7週〉

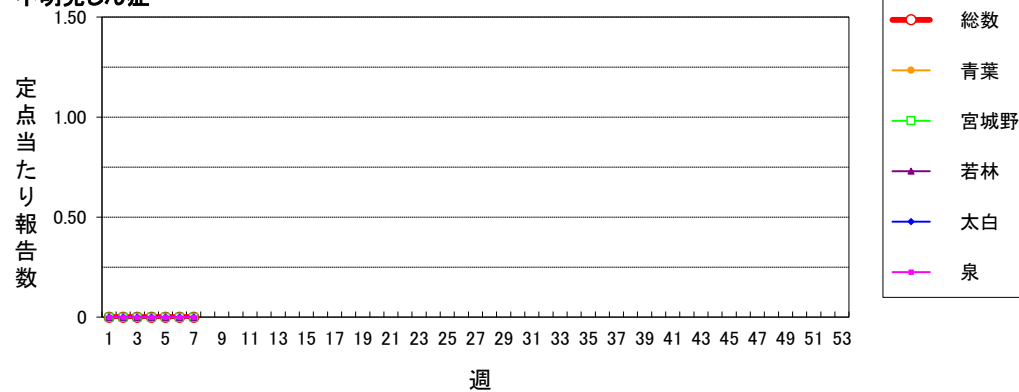
マイコプラズマ肺炎(小児科定点)



川崎病



不明発しん症



2026年仙台市全数報告感染症発生状況

分類	二 類		三 類		四 類			五 類																	
疾患名	結核	腸管 出血性 大腸菌 感染症	腸 チフス	E型 肝炎	A型 肝炎	レジオ ネラ症	アメーバ 赤痢	ウイルス 性肝炎	カルバ ペネム 耐性腸内 細菌目 細菌 感染症	急性弛緩 性麻痺 (急性 灰白髄炎 を除く)	急性 脳炎	クロイツ フェルト・ ヤコブ病	劇症型 溶血性 レンサ 球菌 感染症	後天性 免疫 不全 症候群	侵襲性 インフル エンザ菌 感染症	侵襲性 髄膜 炎菌 感染症	侵襲性 肺炎 球菌 感染症	水痘 (入院例)	梅毒	播種性 クリプト コックス 症	破傷風	バンコ マイシン 耐性 腸球菌 感染症	百日咳	風しん	麻しん
累計	13	1	0	1	0	1	0	0	0	0	0	0	2	2	1	0	3	1	17	1	1	0	18	0	0
1週	1	0	0	0	0	0	0	0	0	0	0	0	1	0	1	0	0	0	0	0	0	0	1	0	0
2週	2	0	0	0	0	1	0	0	0	0	0	0	0	1	0	0	0	0	3	0	0	0	5	0	0
3週	2	0	0	0	0	0	0	0	0	0	0	0	0	0	0	0	1	0	1	0	0	0	1	0	0
4週	2	0	0	0	0	0	0	0	0	0	0	0	0	1	0	0	1	0	2	0	0	0	3	0	0
5週	0	0	0	0	0	0	0	0	0	0	0	0	0	0	0	0	0	1	6	0	1	0	5	0	0
6週	4	0	0	0	0	0	0	0	0	0	0	0	1	0	0	0	0	0	1	0	0	0	1	0	0
7週	2	1	0	1	0	0	0	0	0	0	0	0	0	0	0	0	1	0	4	1	0	0	2	0	0
8週																									
9週																									
10週																									
11週																									
12週																									
13週																									
14週																									
15週																									
16週																									
17週																									
18週																									
19週																									
20週																									
21週																									
22週																									
23週																									
24週																									
25週																									
26週																									
27週																									
28週																									
29週																									
30週																									
31週																									
32週																									
33週																									
34週																									
35週																									
36週																									
37週																									
38週																									
39週																									
40週																									
41週																									
42週																									
43週																									
44週																									
45週																									
46週																									
47週																									
48週																									
49週																									
50週																									
51週																									
52週																									

注) 医師の診断日による分類