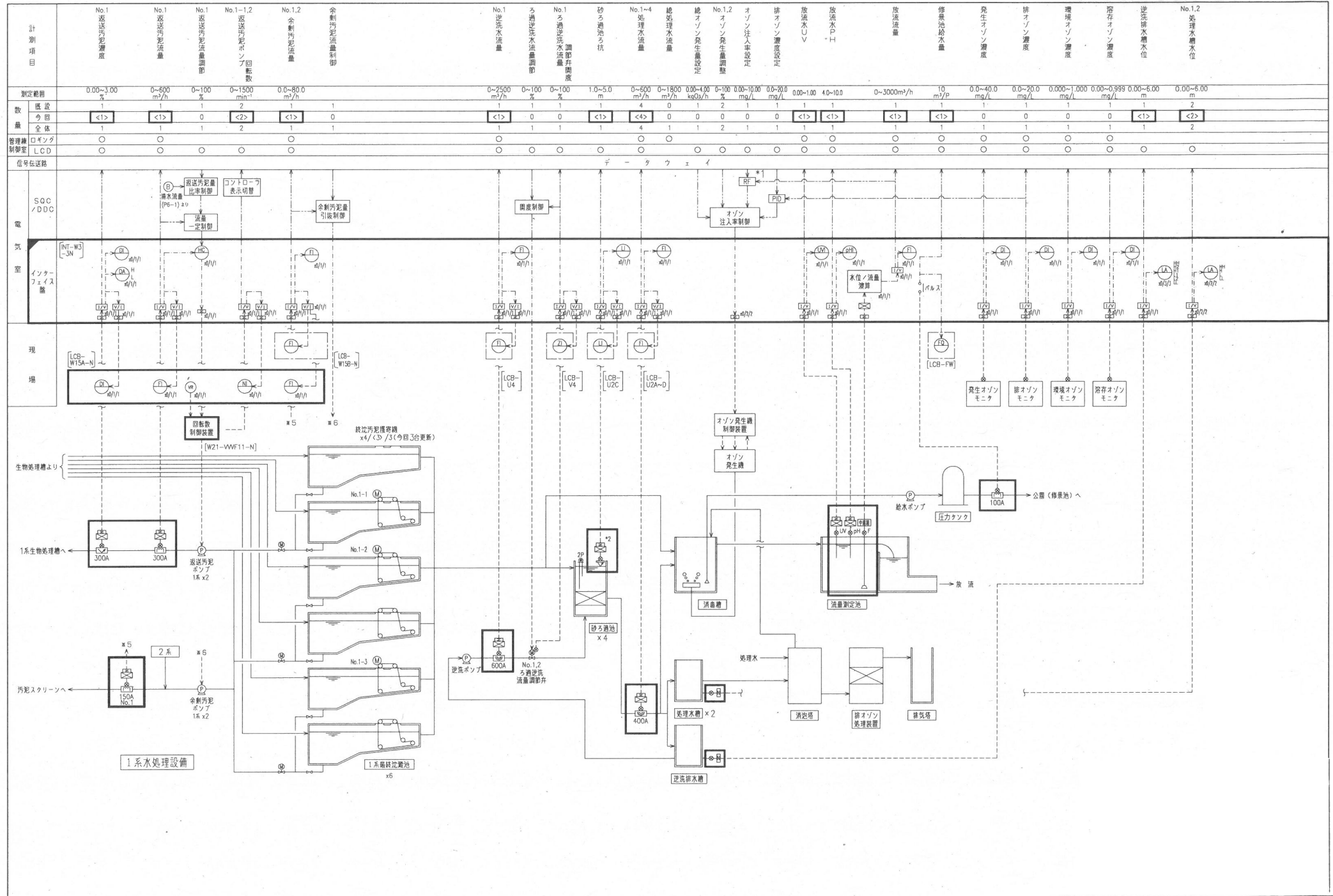
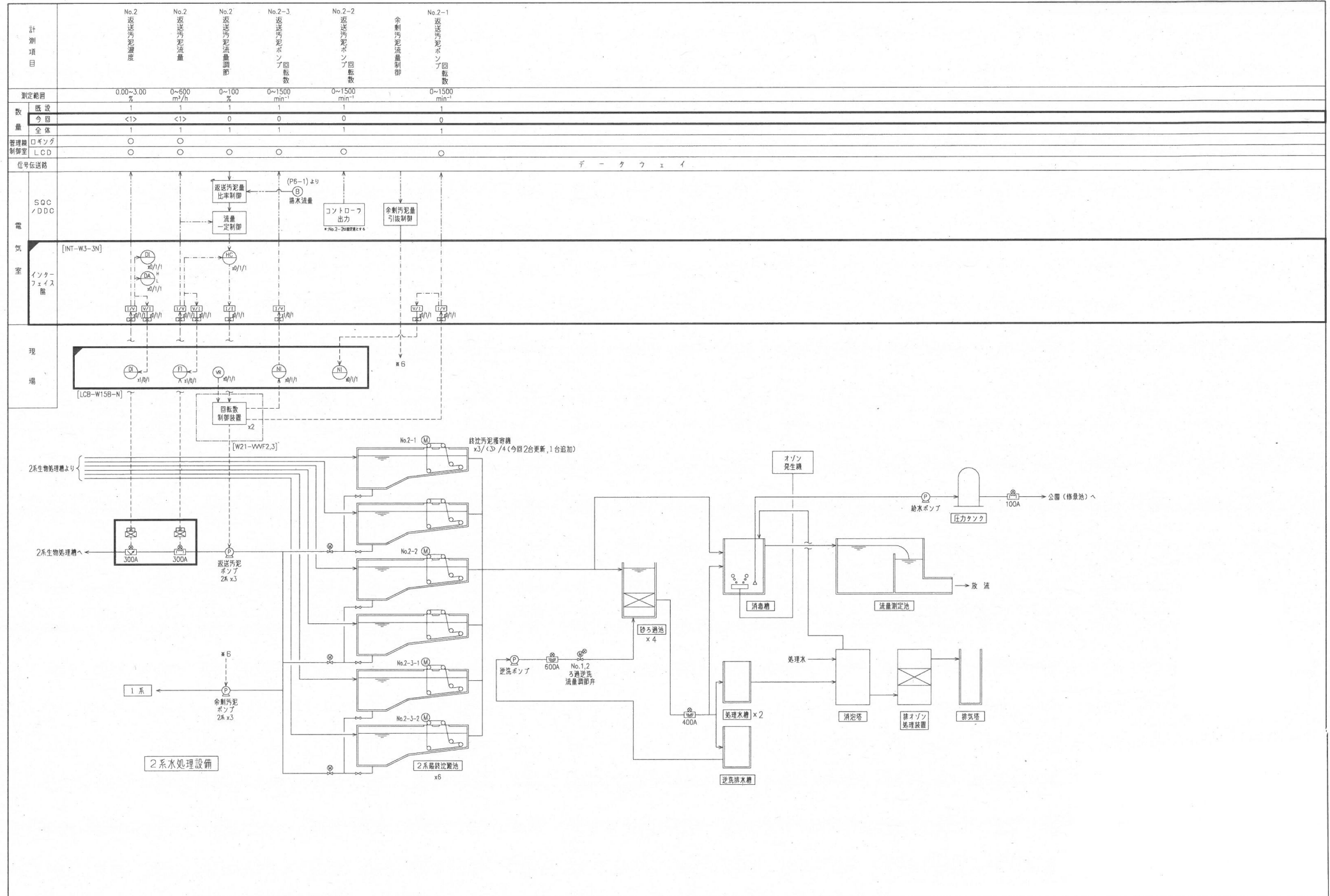


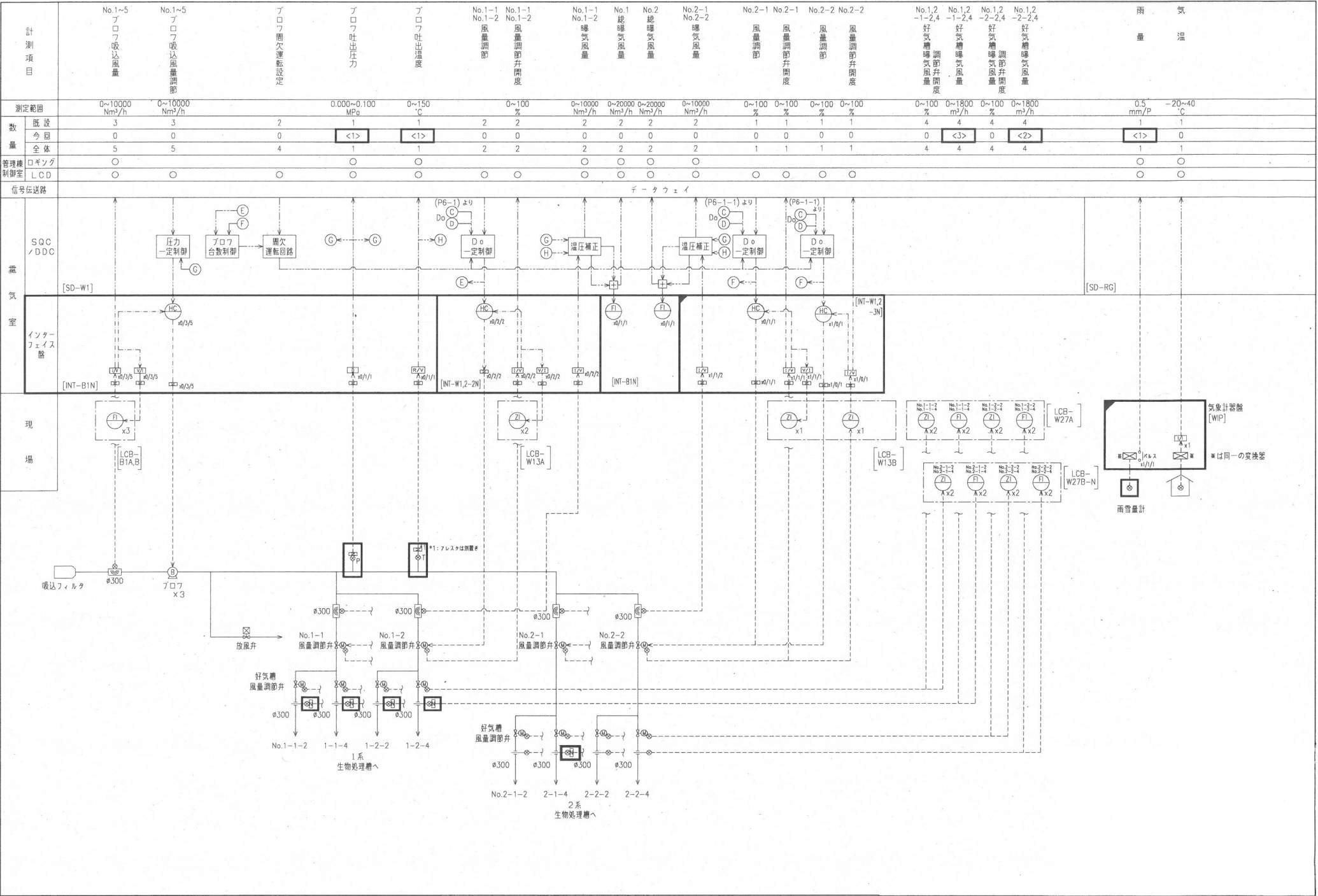
1系終沈計装フロー



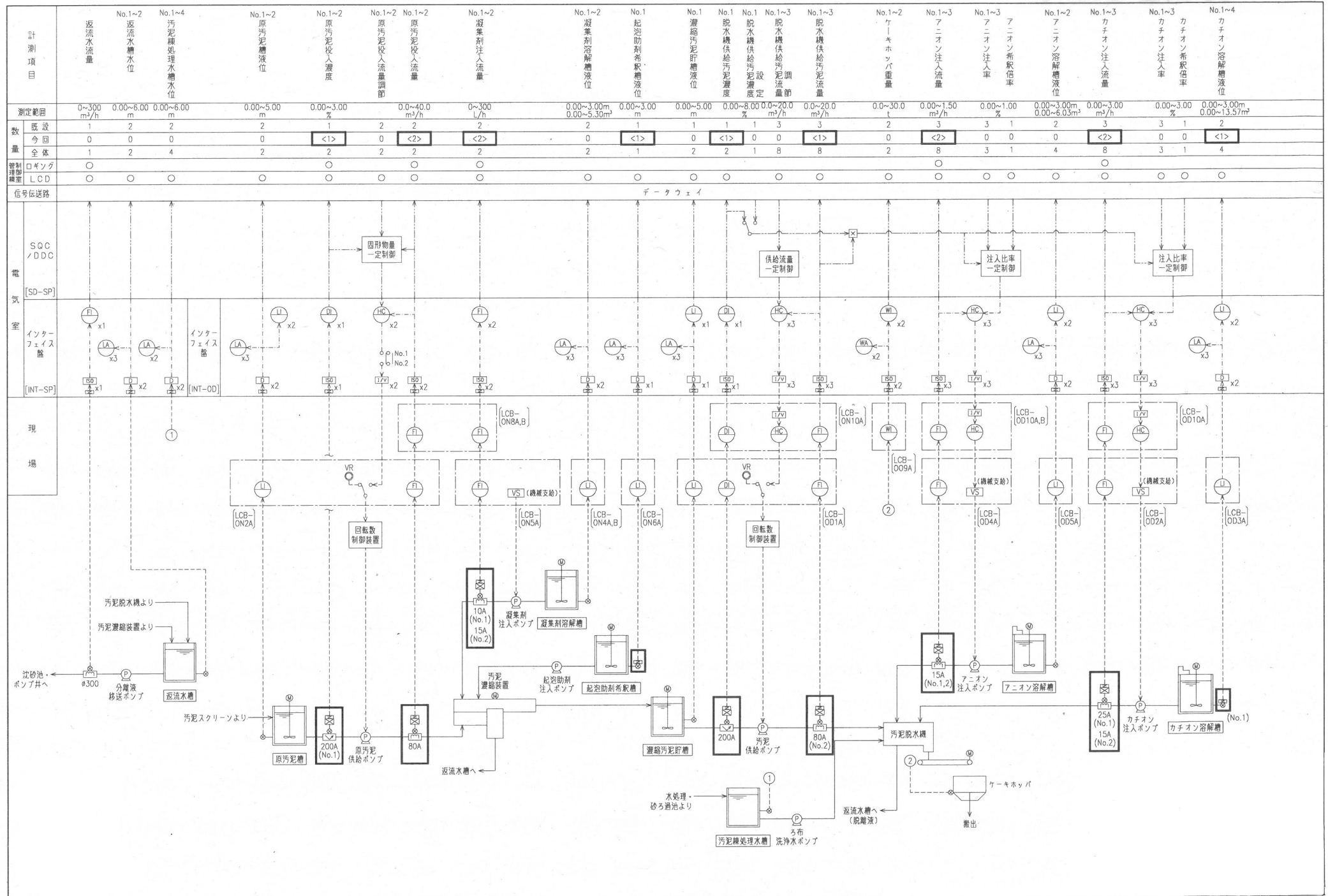
2系終沈計装フロー



送風機計装フロー



汚泥処理計装フロー



広瀬川浄化センター外 8 箇所運転管理業務委託

主要設備一覧表 (定義浄化センター)

定義浄化センター 主要設備一覧表

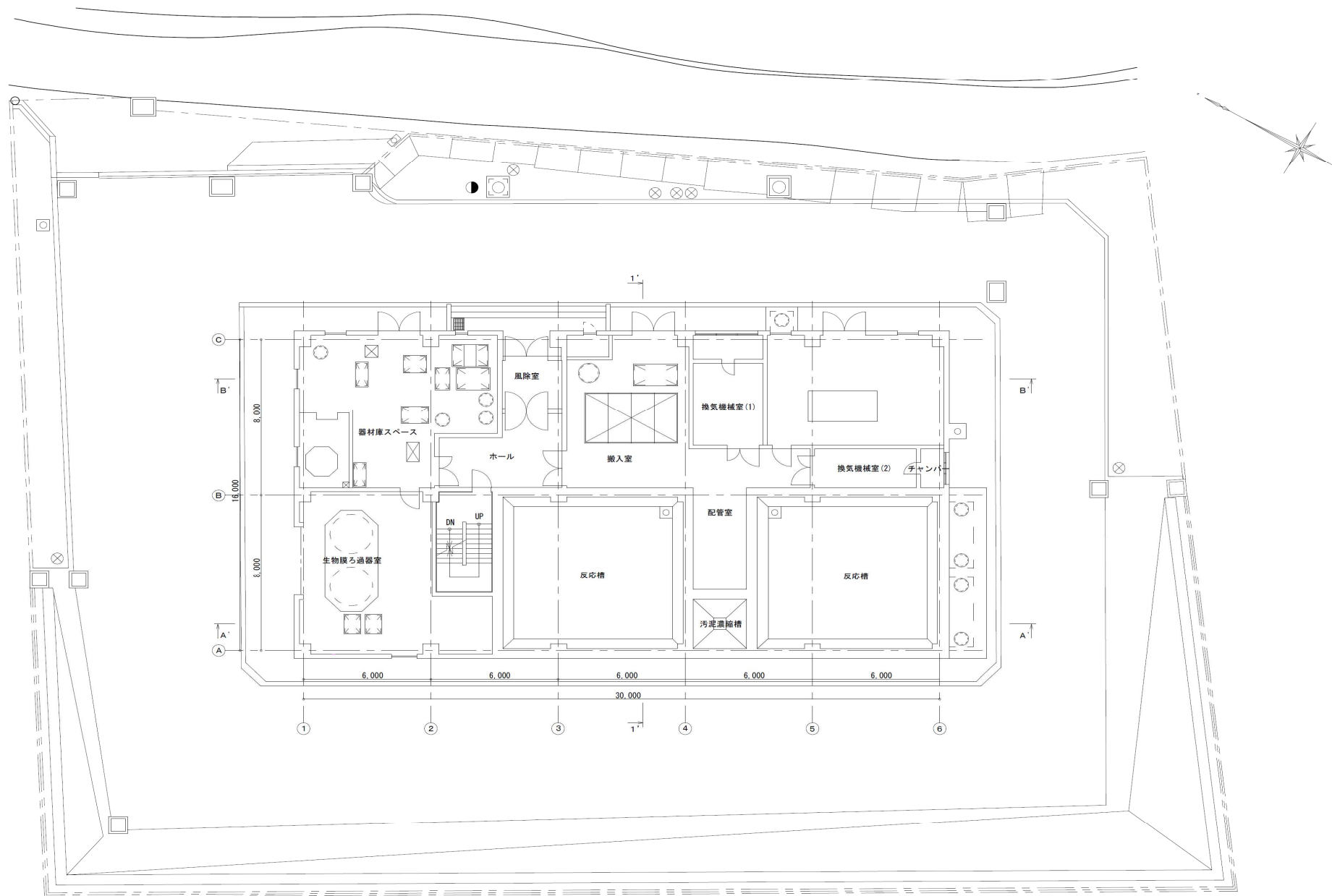
区分	名称		単位	数量	形式・規格
土木・建築物等	浄化センター		棟	1	RC造，地上2階・地下1階 建築面積：586.80m2，延床面積：1,110.95m2
	流入渠		式	1	VUφ250mm，勾配2.5‰
	流量調整池		池	1	(5.5m×9.0m+3.5m×6.4m)×水深1.6m
	回分槽				幅7.7m×長さ8.5m×水深5.0m BOD-SS負荷：0.1kgBOD/kgSS・日 MLSS濃度：4,000mg/L 3サイクル（Ta=3.0hr，Ts=1.3hr，Td=2.0hr）
	No.1処理水槽		基	1	有効容量：45m3
	No.2処理水槽		基	1	有効容量：30m3
	汚泥濃縮槽		基	1	幅2.5m×長さ2.5m×水深2.5m 固形物負荷：40kg/m2・日，濃縮時間：32.6hr
	汚泥貯留槽		基	1	幅2.0m×長さ2.0m×水深2.5m 貯留日数：7.2日（1.38m3/日）
	放流渠		式	1	VUφ200mm，勾配3.0‰，L=207.25m
	油庫		基	1	CB造，建築面積：9.3m2
	その他の土木・建築物		式	1	門扉，塔屋等を含む
機械設備	沈砂池設備	沈砂池流入ゲート	基	1	外ねじ式鋳鉄製（電動）
		破砕機	台	1	立形二軸差動式
	ポンプ設備	ポンプ井流入ゲート	基	1	外ねじ式鋳鉄製
		No.1ポンプ井攪拌機	基	1	横軸スクリュウ形
		No.2ポンプ井攪拌機	基	1	横軸スクリュウ形
		No.1汚水ポンプ	台	1	水中渦巻ポンプ，0.34m3/分×17m
		No.2汚水ポンプ	台	1	水中渦巻ポンプ，0.34m3/分×17m
	反応槽設備	スクリーンユニット	基	1	円筒形プランジャ式
		ストレーナ	基	1	自動洗浄式
		No.1エアレータ	台	1	水中機械式
		No.2エアレータ	台	1	水中機械式
		No.1上澄水排出装置	台	1	機械式昇降機構付
		No.2上澄水排出装置	台	1	機械式昇降機構付
	送風機設備	No.1回分槽曝気用ブロワ	台	1	ロータリー式
		No.2回分槽曝気用ブロワ	台	1	ロータリー式
		No.1生物膜ろ過器曝気用ブロワ	台	1	ロータリー式
		No.2生物膜ろ過器曝気用ブロワ	台	1	ロータリー式
		No.3生物膜ろ過器曝気用ブロワ	台	1	ロータリー式
		No.1生物膜ろ過器空洗用ブロワ	台	1	ロータリー式
		No.2生物膜ろ過器空洗用ブロワ	台	1	ロータリー式
	高度処理設備	No.1原水ポンプ	台	1	横軸片吸込渦巻ポンプ
		No.2原水ポンプ	台	1	横軸片吸込渦巻ポンプ
		No.3原水ポンプ	台	1	横軸片吸込渦巻ポンプ
		No.1生物膜ろ過器逆洗ポンプ	台	1	横軸片吸込渦巻ポンプ
		No.2生物膜ろ過器逆洗ポンプ	台	1	横軸片吸込渦巻ポンプ
		No.3生物膜ろ過器逆洗ポンプ	台	1	横軸片吸込渦巻ポンプ

定義浄化センター 主要設備一覧表

区分	名称		単位	数量	形式・規格
機械設備	高度処理設備	No. 1生物膜ろ過器	基	1	鋼板製，2.5m2×120m/日
		No. 2生物膜ろ過器	基	1	鋼板製，2.5m2×120m/日
		No. 1砂ろ過器	基	1	移床式上向流連続砂ろ過器，12.6m3/h
		No. 2砂ろ過器	基	1	移床式上向流連続砂ろ過器，12.6m3/h
		分水槽	基	1	ステンレス鋼板製
	消毒設備	No. 1紫外線消毒装置	基	1	パッケージ型（低圧水銀ランプ），12.6m3/h
		No. 2紫外線消毒装置	基	1	パッケージ型（低圧水銀ランプ），12.6m3/h
	その他	No. 1汚泥ポンプ	台	1	一軸ネジ式
		No. 2汚泥ポンプ	台	1	一軸ネジ式
		PAC貯留タンク	基	1	立形定置式FRP製
		No. 1PAC注入ポンプ	台	1	容量可変型ダイヤフラム式
		No. 2PAC注入ポンプ	台	1	容量可変型ダイヤフラム式
		脱臭塔	基	1	立形カートリッジ式
		ミストセパレータ	基	1	水平流慣性衝突式
		No. 1空気圧縮機	台	1	無給油式
		No. 2空気圧縮機	台	1	無給油式
		除湿器	台	1	冷凍式
		給水装置	台	1	鋼板製圧力タンク＋横軸片吸込渦巻ポンプ
		油脂分離槽	基	1	ステンレス鋼板製
		スカムボックス	基	1	ステンレス鋼板製
		機器搬入・搬出装置	式	1	
		その他の機械設備	式	1	各種ポンプ，弁類，補機等
電気設備	電気室または屋外	柱上気中負荷開閉器	台	1	屋外設置，7.2kV，300A
		引込受電盤	面	1	屋内自立形
		変圧器盤	面	1	屋内自立形，3φ100kVA，6.6kV/210V
		低圧主幹盤	面	1	屋内自立形，1φ20kVA，210V/210-105V
		C/C(1)	面	1	屋内自立形
		C/C(2)	面	1	屋内自立形
		RY盤(1)	面	1	屋内自立形
		RY盤(2)	面	1	屋内自立形
		SQC盤(1)	面	1	屋内自立形
		SQC盤(2)	面	1	屋内自立形
		監視操作盤	面	1	屋内自立形
		遠方監視制御盤（子局）	面	1	屋内自立形
		汎用UPS	面	1	屋内据置形
		建築動力・照明分電盤	面	1	屋内自立形
		発電機室	非常用発電機	基	1

定義浄化センター 主要設備一覧表

区分	名称		単位	数量	形式・規格
電気設備	C R T 監 視 制 御 装 置	遠方監視制御盤（親局）	面	1	
		入出力装置盤	面	1	
		コントローラ	式	1	
		CRTディスプレイ	台	1	20インチ
		ロギングタイプライタ	台	1	作表用
		アナウンスタイプライタ	台	1	警報用
	そ の 他	計装設備	式	1	計装フローシート参照
		現場操作盤・制御盤	式	1	
		作業用電源盤	式	1	
建築設備	建 築 機 械 設 備	換気設備	式	1	
		空気調和設備	式	1	
		給排水衛生設備	式	1	
		給湯設備	式	1	
		ガス設備	式	1	
		その他の建築機械設備	式	1	
	建 築 電 気 設 備	電灯設備	式	1	
		動力コンセント設備	式	1	
		電話設備	式	1	
		自動火災報知設備	式	1	
		インターホン設備	式	1	
		防犯設備	式	1	
		その他の建築電気設備	式	1	



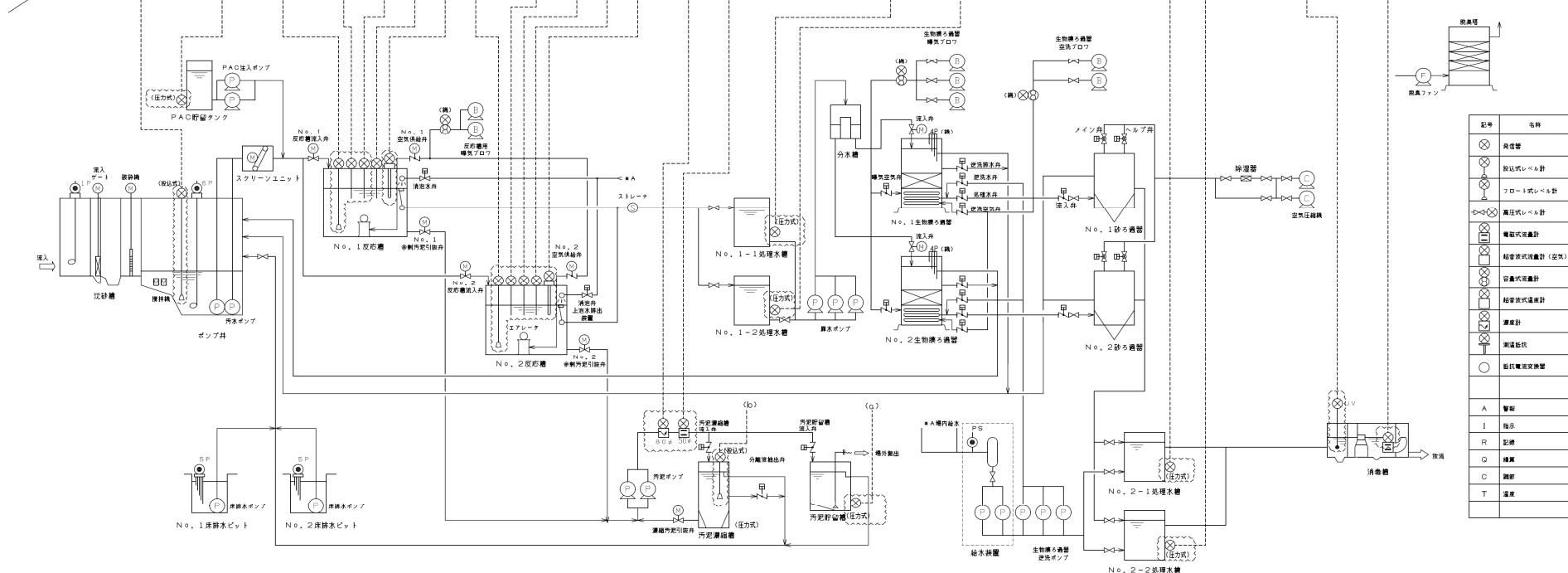
定義浄化センター 一般平面図

水処理フロー

凡 例

—	汚水管
—	汚泥管
—	上水管 (建築機械設備工事)
—	ろ過水管
—	空 気 管
A	計装空気管
a	薬液管
S	蒸気管
D	排水管
▷◁	仕切弁
▷	逆止弁
▽	バスターライ弁
◇	蝶阀構造弁
○	ボール弁
△	玉形弁
◇	ダイヤフラム弁
○	ニードル弁
⊞	電動式
⊞	空気作動式 (複作動式)
⊞	空気作動式 (単作動式)
⊞	遮し弁
⊞	汚泥濃度計 (電気設備引込)
⊞	電磁流量計 (電気設備引込)
⊞	オリフィス付面積流量計
⊞	カップリング付横水栓
⊞	伸縮継手
⊞	ホース格納箱 (放水口40A含む)
⊞	定流量弁
⊞	チェーン付仕切弁
⊞	L.S付仕切弁
⊞	背圧弁

機器番号	1	2	3	4	5	6	7	8	9	10	11	12	13	14	15	16
機器名称	流入ゲート	バイパス弁	破砕機	ポンプ井流入ゲート	ポンプ井攪拌機	汚水ポンプ	スクリーンユニット	油脂分離槽	反応槽流入弁	PAC貯留タンク	PAC注入ポンプ	エアレータ	反応槽曝気ブロウ	空気供給弁	上澄水排出装置	ストレーナ
型 式	電動ナジ式傾斜式角形ゲート	手動ナジ式傾斜式角形ゲート	立形2軸回転式破砕機	手動ナジ式傾斜式角形ゲート	電動ナジ式傾斜式角形ゲート	電動ナジ式傾斜式角形ゲート	電動ナジ式傾斜式角形ゲート	電動ナジ式傾斜式角形ゲート	電動ナジ式傾斜式角形ゲート	電動ナジ式傾斜式角形ゲート	電動ナジ式傾斜式角形ゲート	電動ナジ式傾斜式角形ゲート	電動ナジ式傾斜式角形ゲート	電動ナジ式傾斜式角形ゲート	電動ナジ式傾斜式角形ゲート	電動ナジ式傾斜式角形ゲート
仕 様	300W×300H	150φ	—	300W×300H	300φ	—	—	—	—	—	—	—	—	—	—	—
数 量	—	—	—	—	—	—	—	—	—	—	—	—	—	—	—	—
備 考	—	—	—	—	—	—	—	—	—	—	—	—	—	—	—	—
機器番号	17	18	19	20	21	22	23	24	25	26	27	28	29	30	31	32
機器名称	原水ポンプ	分水槽	生物膜ろ過器流入弁	生物膜ろ過器	砂ろ過器	生物膜ろ過器用汚水ポンプ	生物膜ろ過器用汚水ポンプ	生物膜ろ過器用汚水ポンプ	生物膜ろ過器用汚水ポンプ	生物膜ろ過器用汚水ポンプ	生物膜ろ過器用汚水ポンプ	生物膜ろ過器用汚水ポンプ	生物膜ろ過器用汚水ポンプ	生物膜ろ過器用汚水ポンプ	生物膜ろ過器用汚水ポンプ	生物膜ろ過器用汚水ポンプ
型 式	電動ナジ式傾斜式角形ゲート	三角堰式傾斜式角形ゲート	電動ナジ式傾斜式角形ゲート	電動ナジ式傾斜式角形ゲート	電動ナジ式傾斜式角形ゲート	電動ナジ式傾斜式角形ゲート	電動ナジ式傾斜式角形ゲート	電動ナジ式傾斜式角形ゲート	電動ナジ式傾斜式角形ゲート	電動ナジ式傾斜式角形ゲート	電動ナジ式傾斜式角形ゲート	電動ナジ式傾斜式角形ゲート	電動ナジ式傾斜式角形ゲート	電動ナジ式傾斜式角形ゲート	電動ナジ式傾斜式角形ゲート	電動ナジ式傾斜式角形ゲート
仕 様	50φ×40φ	800W×2,000L×1,200H	—	—	—	—	—	—	—	—	—	—	—	—	—	—
数 量	—	—	—	—	—	—	—	—	—	—	—	—	—	—	—	—
備 考	—	—	—	—	—	—	—	—	—	—	—	—	—	—	—	—
機器番号	33	34	35	36	37	38	39	40	41	42	43	44	45	46	47	48
機器名称	除湿器	給水装置	床排水ポンプ	脱臭ファン	脱臭塔	破砕機等保守用ポンプ	攪拌機等保守用ポンプ	汚水ポンプ保守用ポンプ	エアレータ保守用ポンプ	ストレーナ保守用ポンプ	生物膜ろ過器保守用ポンプ	機械ろ過器保守用ポンプ	機械ろ過器保守用ポンプ	機械ろ過器保守用ポンプ	機械ろ過器保守用ポンプ	機械ろ過器保守用ポンプ
型 式	冷凍式エアドライヤ	圧力タンク付自動給水装置	水中渦巻ポンプ	耐食材料製低圧ターボファン	カートリッジ式立形脱臭塔	電動ナジ式傾斜式角形ゲート	電動ナジ式傾斜式角形ゲート	電動ナジ式傾斜式角形ゲート	電動ナジ式傾斜式角形ゲート	電動ナジ式傾斜式角形ゲート	電動ナジ式傾斜式角形ゲート	電動ナジ式傾斜式角形ゲート	電動ナジ式傾斜式角形ゲート	電動ナジ式傾斜式角形ゲート	電動ナジ式傾斜式角形ゲート	電動ナジ式傾斜式角形ゲート
仕 様	—	—	—	—	—	—	—	—	—	—	—	—	—	—	—	—
数 量	—	—	—	—	—	—	—	—	—	—	—	—	—	—	—	—
備 考	—	—	—	—	—	—	—	—	—	—	—	—	—	—	—	—



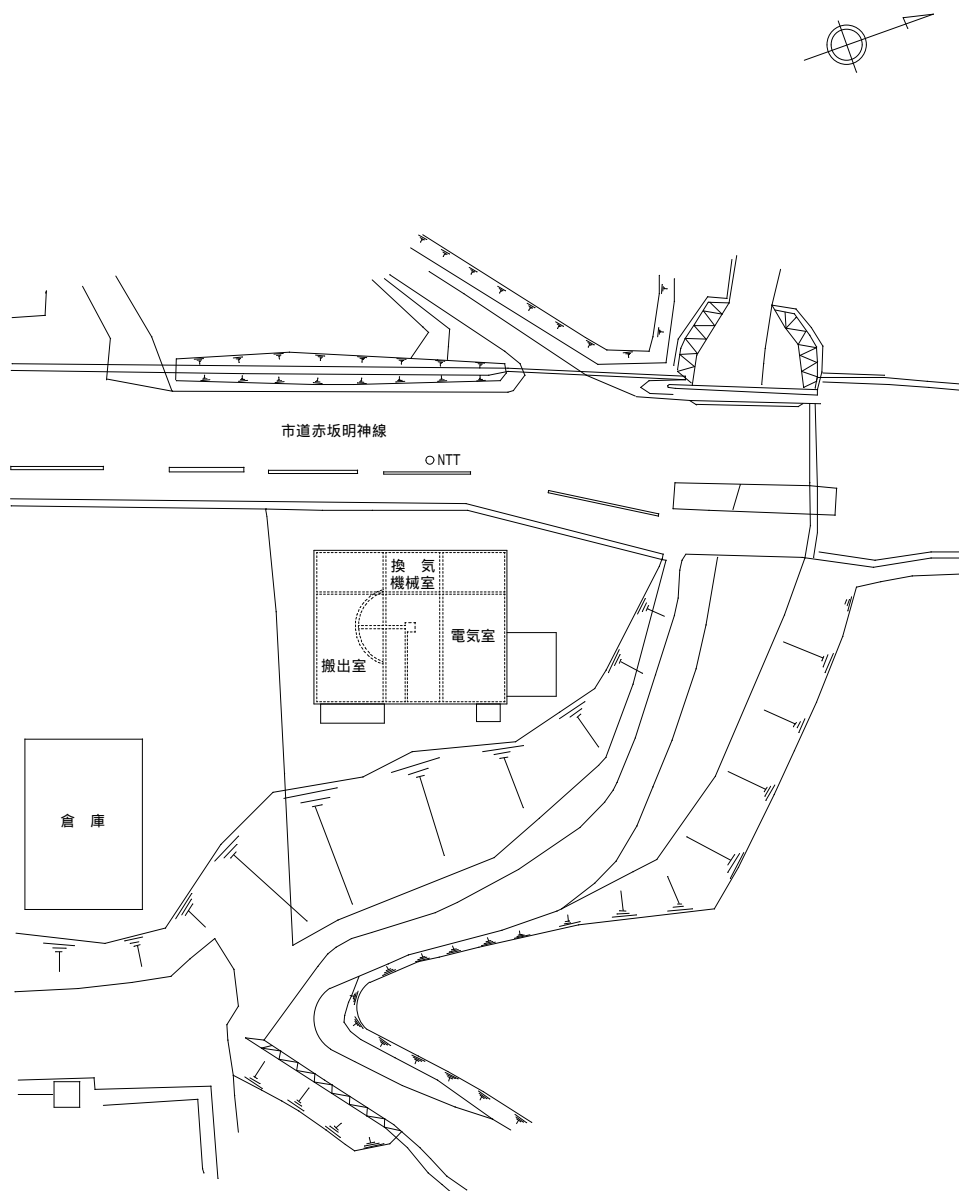
記号	名称
	向信号
	發送レベル計
	フロー式レベル計
	直圧式レベル計
	電磁式流量計
	超音波式流量計（空）
	可変式流速計
	超音波式流速計
	静压計
	測温探針
	低圧電流差變器
A	警戒
I	指示
R	記録
C	継算
G	調節
T	温度

広瀬川浄化センター外 8 箇所運転管理業務委託

主要設備一覧表 (ポンプ場)

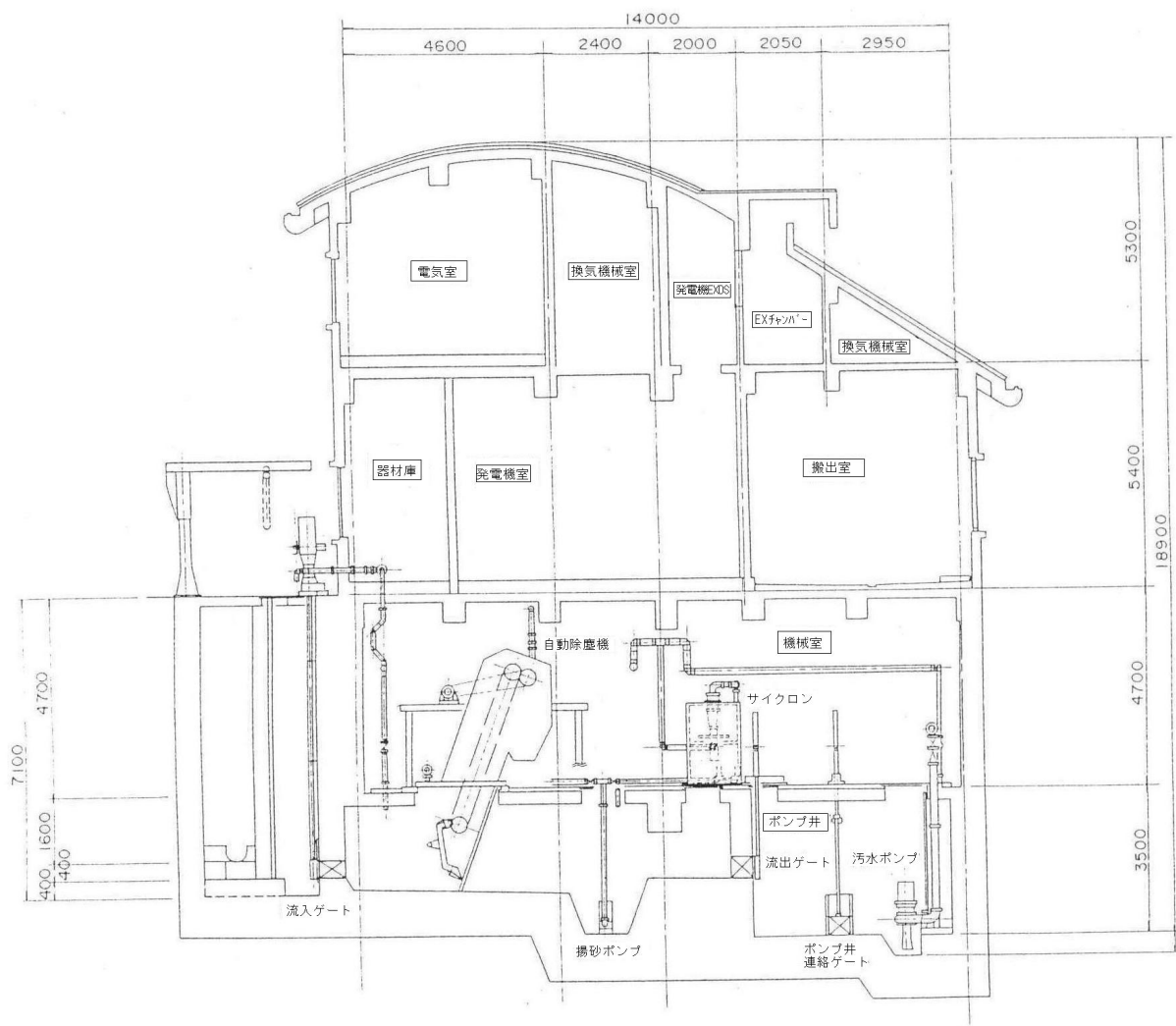
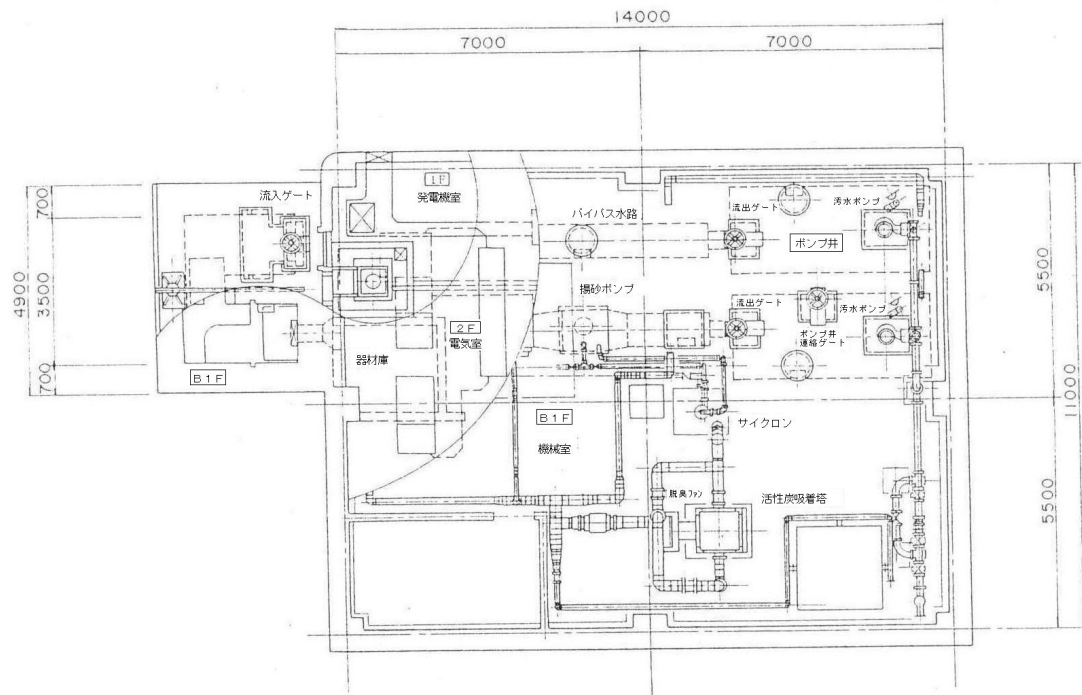
赤坂ポンプ場 主要設備一覧表

区分	名称	単位	数量	形式・規格
土木・建築物等	ポンプ場建築物	式	1	RC造
機械設備	流入ゲート	基	1	鋼板製角形（電動）
	粗目スクリーン	基	1	鋼板製バースクリーン
	し渣破碎機	台	1	一軸スクリー式
	揚砂ポンプ	台	1	水中スクリーポンプ
	サイクロン	台	1	円筒湿式
	流出ゲート	基	1	鋼板製角形
	バイパス水路流入ゲート	基	1	鋼板製角形
	バイパススクリーン	基	1	鋼板製バースクリーン
	バイパス水路流出ゲート	基	1	鋼板製角形
	ポンプ井連絡ゲート	基	1	鋼板製角形
	汚水ポンプ	台	2	吸込スクリー付水中汚水ポンプ 1.94m ³ /分×24m
	活性炭吸着塔	基	1	立形3層カートリッジ式
	機器搬入・搬出装置	式	1	
	その他の機械設備	式	1	各種ポンプ，弁類，補機等
電気設備	低圧主幹盤	面	1	屋内自立形
	直流電源装置	面	1	屋内自立形
	中継端子盤	面	1	屋内壁掛形
	遠方監視装置盤	面	1	屋内自立形
	計装盤	面	1	屋内自立形
	蓄電池盤	面	1	屋内自立形
	作業用電源盤	面	1	屋内自立形
	沈砂池・汚水ポンプC/C	面	3	屋内自立形
	沈砂池・汚水ポンプRY盤	面	2	屋内自立形
	非常用自家発電装置	基	1	3φ80kVA，200V 原動機：ディーゼルエンジン，出力：91.2kW 燃料：軽油，燃料槽：650L
	流入渠水位計	組	1	投込式
	ポンプ井水位計	組	2	投込式
	汚水流量計	組	1	電磁式
	汎用UPS	台	1	商用同期常時インバータ給電方式
	作業用電源盤	式	1	
	現場操作盤	式	1	
建築設備	建築機械設備	換気設備	式	1
		給排水衛生設備	式	1
		その他の建築機械設備	式	1
	建築電気設備	電灯設備	式	1
		動力コンセント設備	式	1
		その他の建築電気設備	式	1



配 置 図

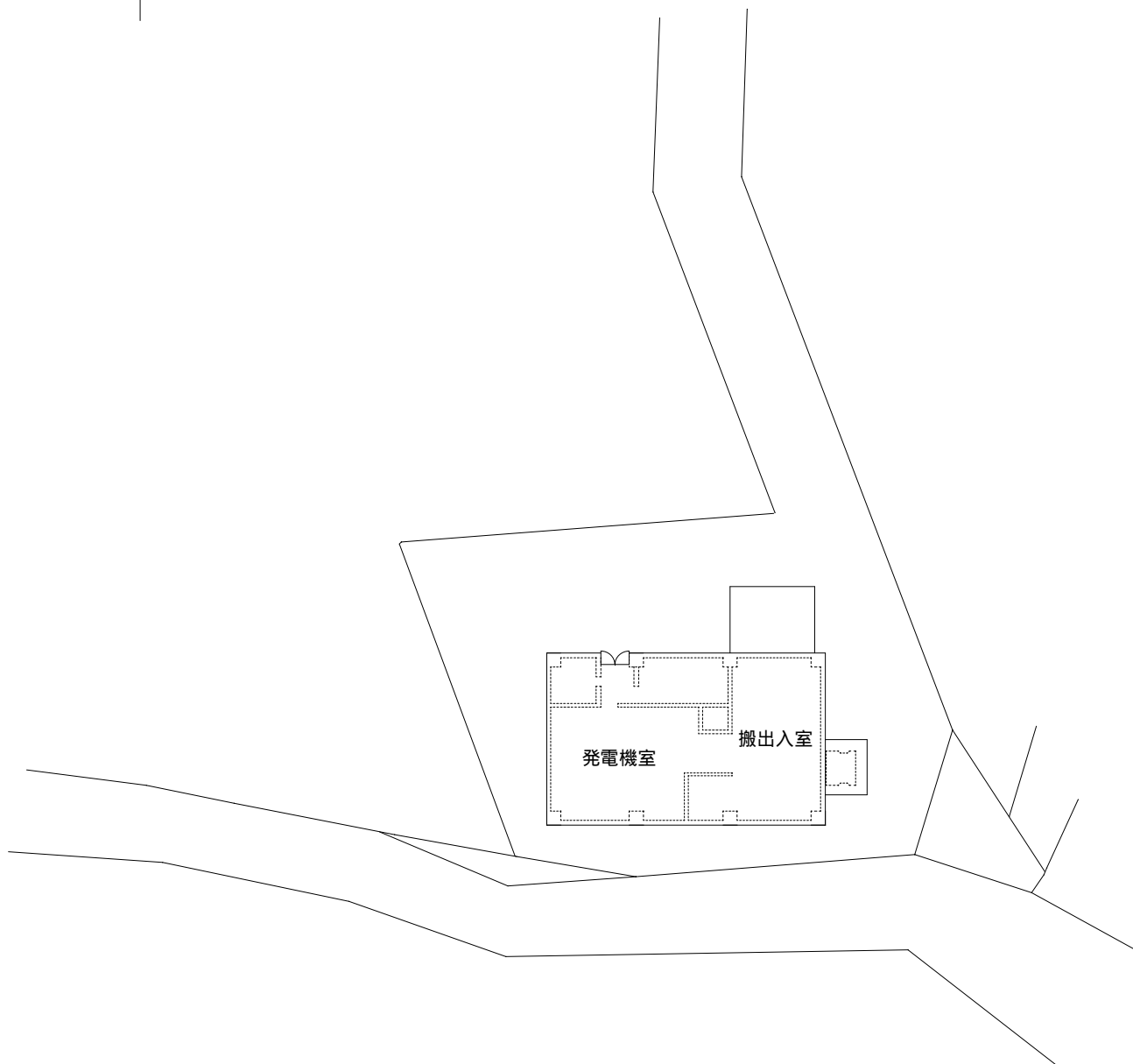
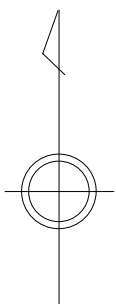
赤坂ポンプ場



赤坂ポンプ場
平面図・断面図

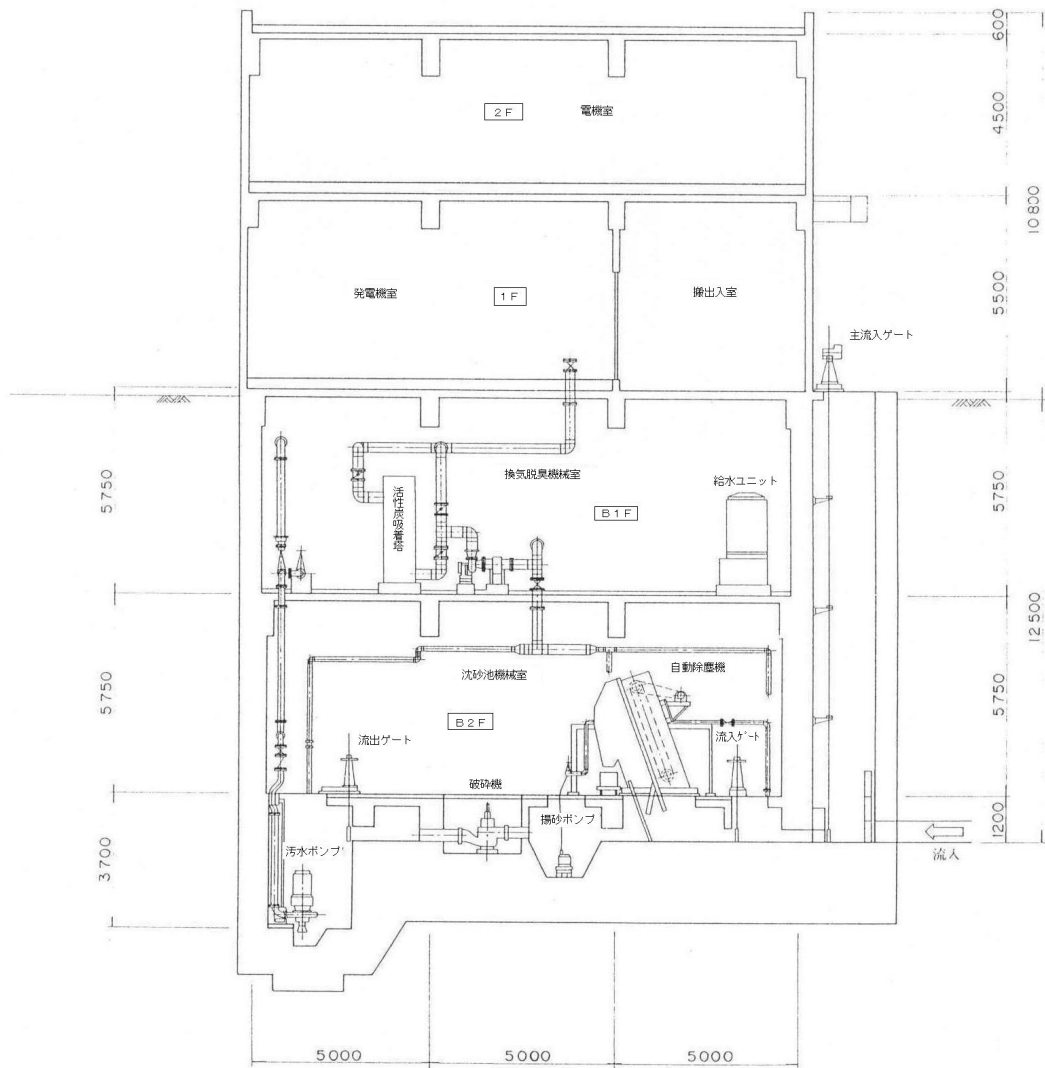
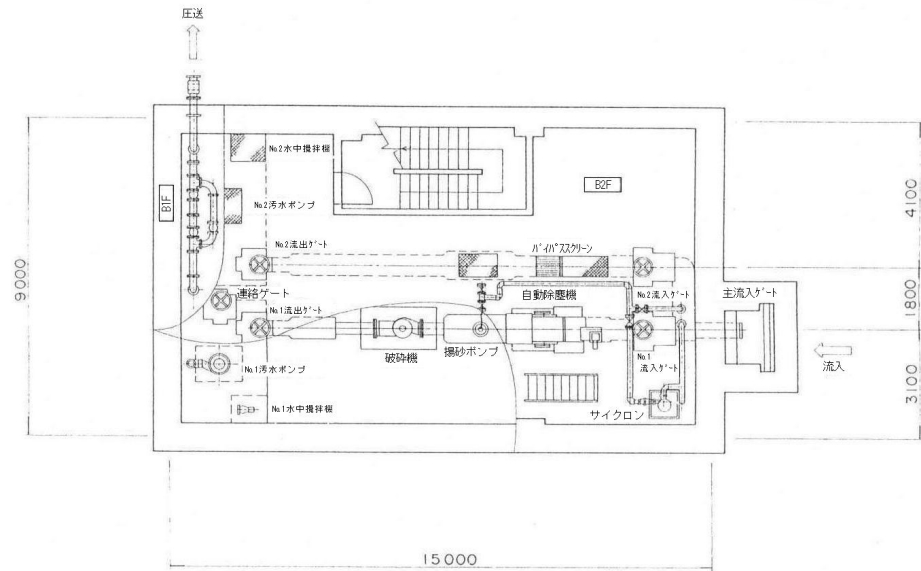
折立ポンプ場 主要設備一覧表

区分	名称	単位	数量	形式・規格
土木・建築物等	ポンプ場建築物	式	1	RC造
機械設備	主流入ゲート	基	1	鋳鉄製角形（電動）
	流入ゲート	基	1	鋳鉄製角形（電動）
	流入ゲート	基	1	鋳鉄製角形
	流出ゲート	基	2	鋳鉄製角形
	自動除塵機	基	1	ダブルチェーン式前面掻揚型
	バイパススクリーン	基	1	鋼板製パースクリーン
	ポンプ井攪拌機	基	2	水中ミキサー
	連絡ゲート	基	1	鋳鉄製角形（電動）
	汚水ポンプ	台	2	吸込スクリュウ付水中汚水ポンプ フライホイール付，2.21m ³ /分×25.5m
	活性炭吸着塔	基	1	立形3層カートリッジ式
	機器搬入・搬出装置	式	1	
	その他の機械設備	式	1	各種ポンプ，弁類，補機等
電気設備	柱上気中負荷開閉器	台	1	屋外設置，7.2kV，300A
	引込受電盤	面	1	屋内自立形
	変圧器盤	面	1	屋内自立形，3φ150kVA，6.6kV/210V
	動力・照明主幹盤	面	1	屋内自立形
	自家発補機現場操作盤	面	1	屋内スタンド形
	計装盤	面	1	屋内自立形
	インバータ盤	面	1	屋内自立形
	直流電源装置盤	面	1	屋内自立形
	遠方監視装置盤	面	1	屋内自立形
	沈砂池ポンプ設備C/C	面	3	屋内自立形
	沈砂池ポンプ設備RY盤	面	1	屋内自立形
	非常用自家発電装置	基	1	3φ175kVA，200V 原動機：ディーゼルエンジン，出力：168kW 燃料：軽油，燃料槽：980L
	流入渠水位計	組	1	投込式水位計
	ポンプ井水位計	組	2	投込式水位計
	送水流量計	組	1	分離形検出器（一般用）
建築設備	建築機械設備	換気設備	式	1
		給排水衛生設備	式	1
		その他の建築機械設備	式	1
	建築電気設備	電灯設備	式	1
		動力コンセント設備	式	1
		その他の建築電気設備	式	1



配 置 図

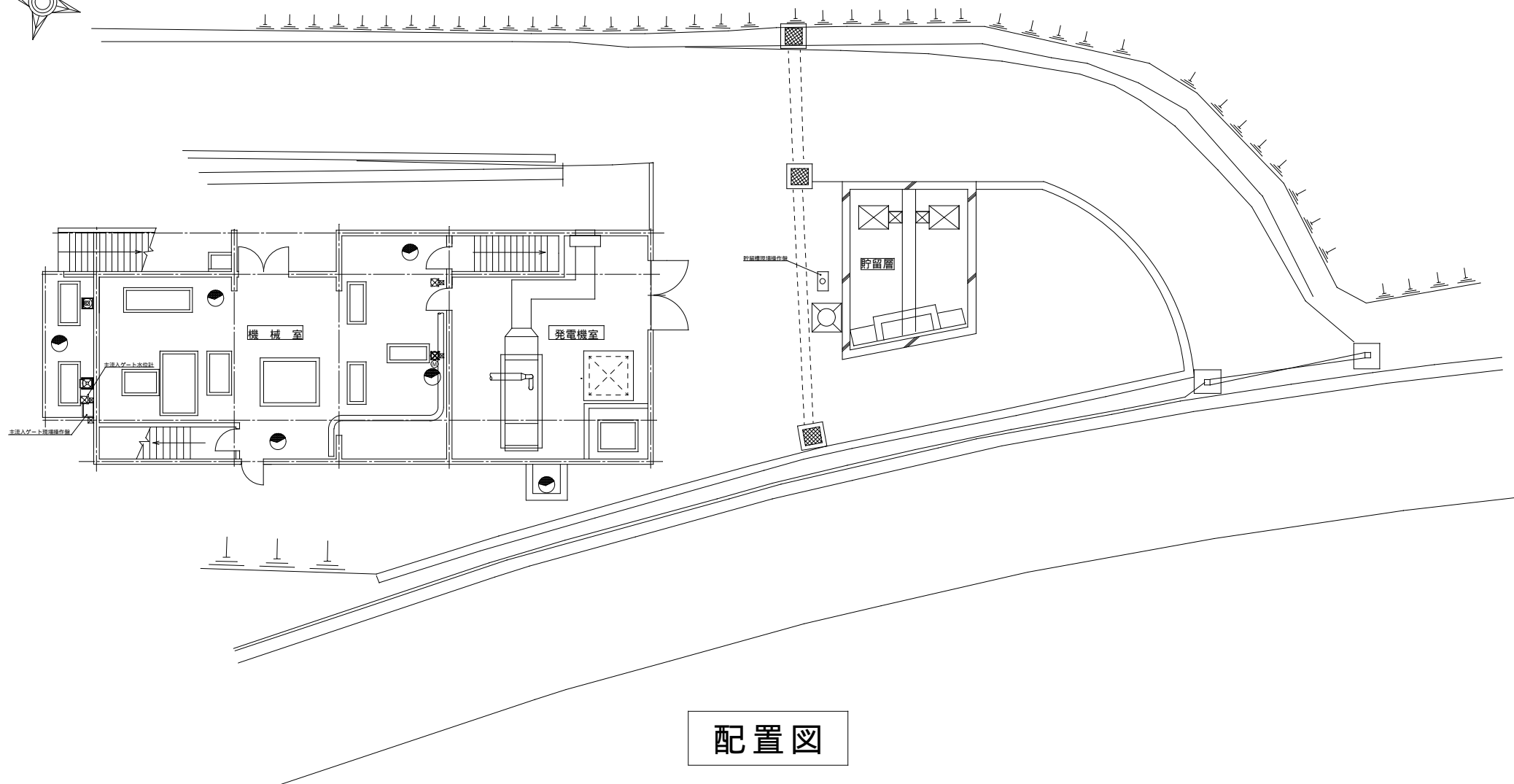
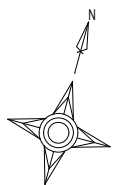
折立ポンプ場



折立ポンプ場
平面図・断面図

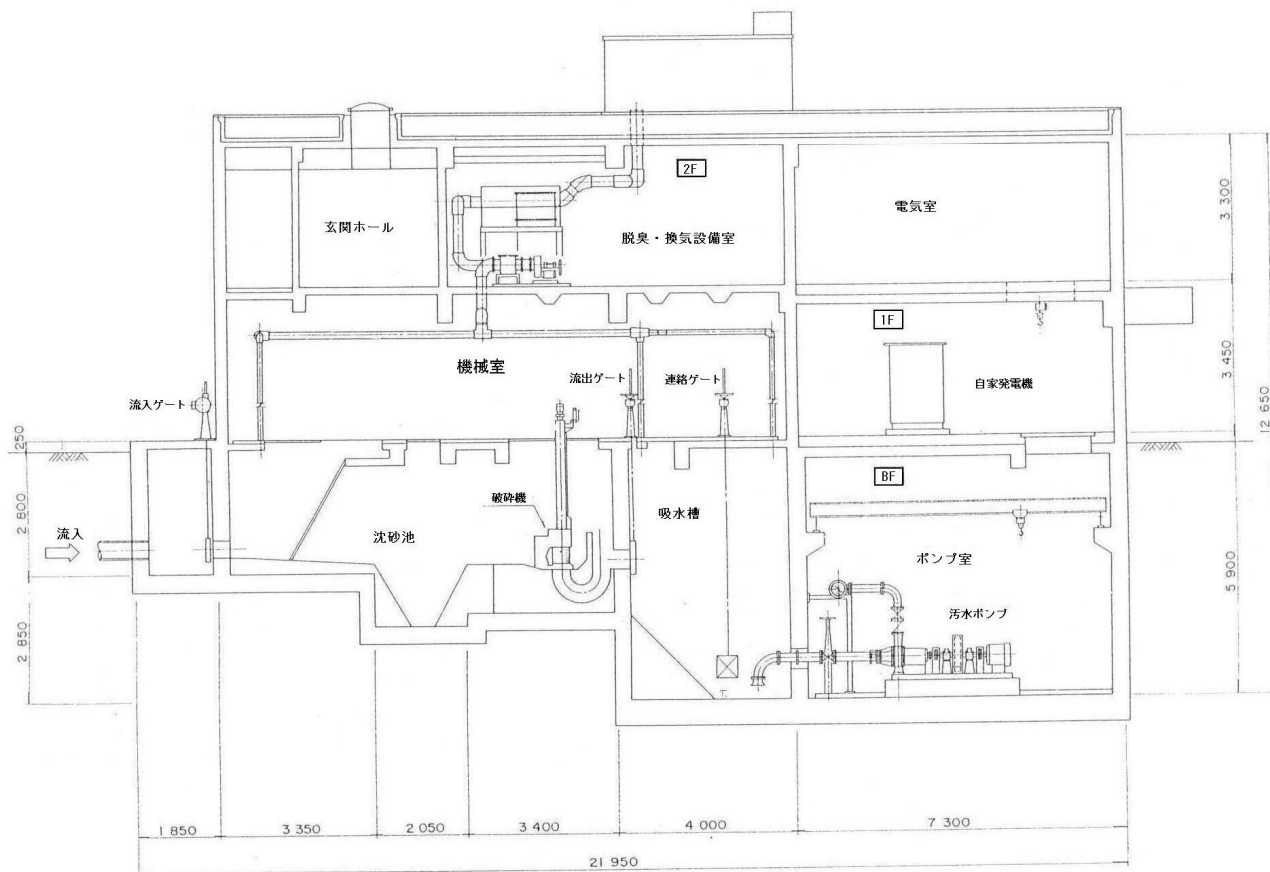
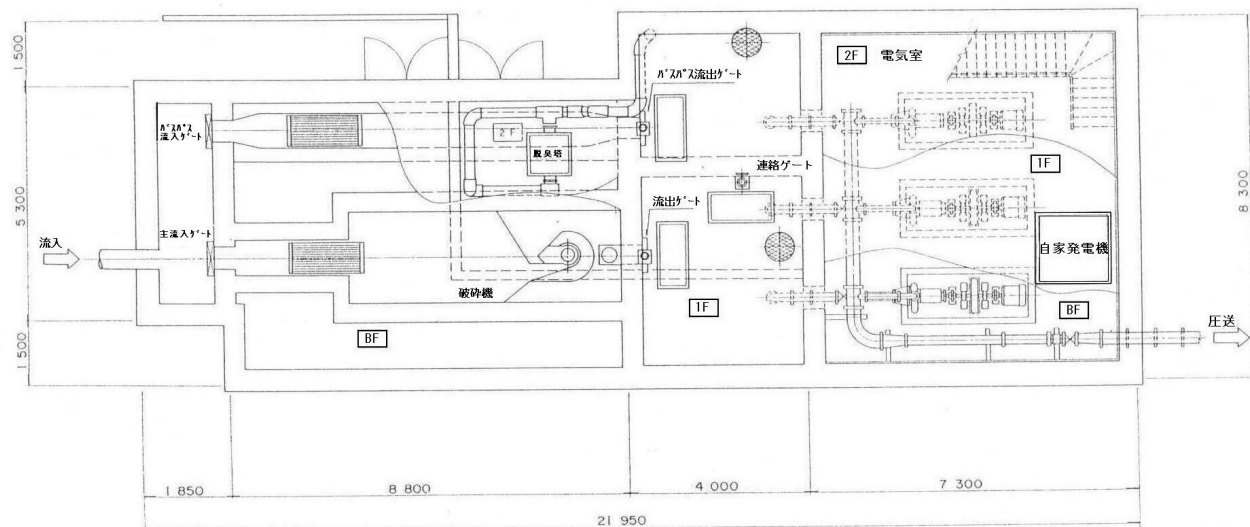
みやぎ中山ポンプ場 主要設備一覧表

区分	名称	単位	数量	形式・規格
土木・建築物等	ポンプ場建築物	式	1	RC造
	貯留槽	式	1	RC造
機械設備	主流入ゲート	基	1	鋳鉄製角形（電動）
	スクリーン	基	1	鋼板製バースクリーン
	破碎機	基	1	立軸ドラム回転式
	流出ゲート	基	1	鋳鉄製角形
	バイパススクリーン	基	1	鋼板製バースクリーン
	バイパス流入ゲート	基	1	鋳鉄製角形
	バイパス流出ゲート	基	1	鋳鉄製角形
	水中攪拌機	基	2	水中ミキサー
	連絡ゲート	基	1	鋳鉄製角形
	汚水ポンプ	台	3	横軸斜流渦巻ポンプ，3.0m ³ /分×52m
	軸封水ポンプ	台	2	水中渦巻ポンプ
	脱臭装置	基	1	立形2層カートリッジ式
	曝気装置	基	2	水中ミキサー
	貯留槽連絡ゲート	基	1	鋳鉄製角形
	貯留槽返送ポンプ	台	2	水中汚水ポンプ，3.0m ³ /分×15m
	機器搬入・搬出装置	式	1	天井クレーンを含む
	その他の機械設備	式	1	各種ポンプ，弁類，補機等
電気設備	柱上気中負荷開閉器	台	1	屋外設置，7.2kV，300A
	引込盤	面	1	屋内自立形
	受電盤	面	1	屋内自立形
	主変圧器盤	台	1	屋内自立形，3φ200kVA，6.6kV/210V
	直流電源装置	面	1	屋内自立形
	RY盤(1)	面	1	屋内自立形
	RY盤(2)	面	1	屋内自立形
	電源切替盤	面	1	屋外自立形
	補機動力盤	面	1	屋外自立形
	貯留槽補機盤	面	1	屋外自立形
	汚水ポンプ盤	面	3	屋外自立形
	非常用自家発電装置	基	1	3φ200kVA，200V 原動機：ディーゼルエンジン，出力：224kW 燃料：A重油，燃料槽：1,950L
	流入渠水位計	組	2	投込式
	ポンプ井水位計	組	2	投込式
	貯留槽水位計	組	2	投込式
	電磁流量計（送水流量）	組	1	電磁式
	ミニUPS	台	1	商用同期常時インバータ給電方式
	伝送装置盤（子局）	面	1	屋内自立形
	現場操作盤	式	1	
建築設備	建築機械設備	換気設備	式	1
		給排水衛生設備	式	1
		その他の建築機械設備	式	1
	建築電気設備	電灯設備	式	1
		動力コンセント設備	式	1
		その他の建築電気設備	式	1



配置図

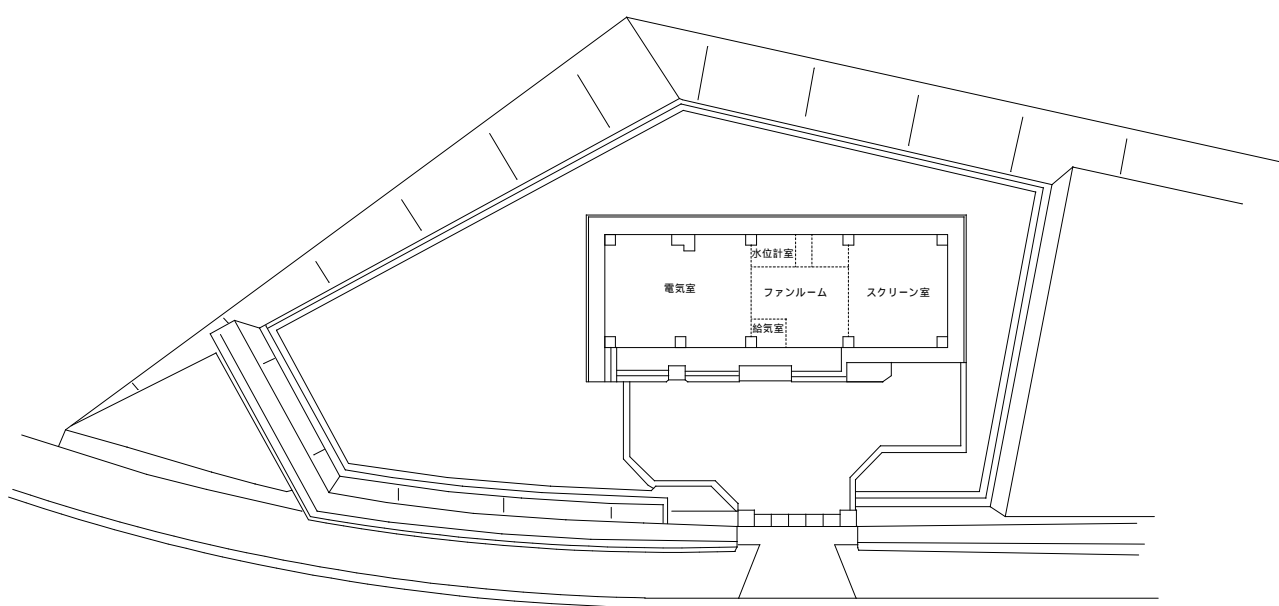
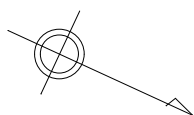
みやぎ中山ポンプ場



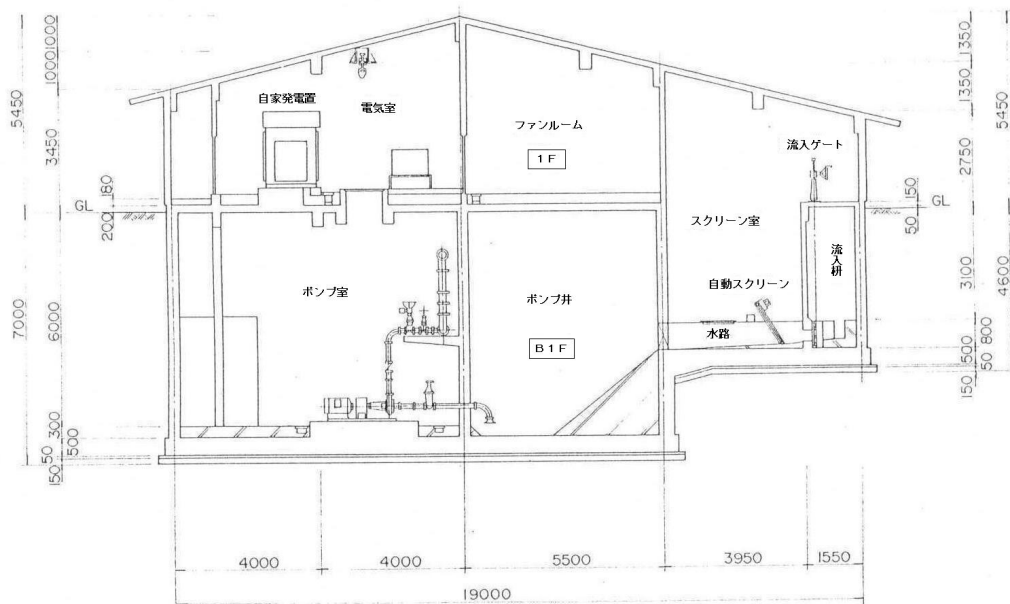
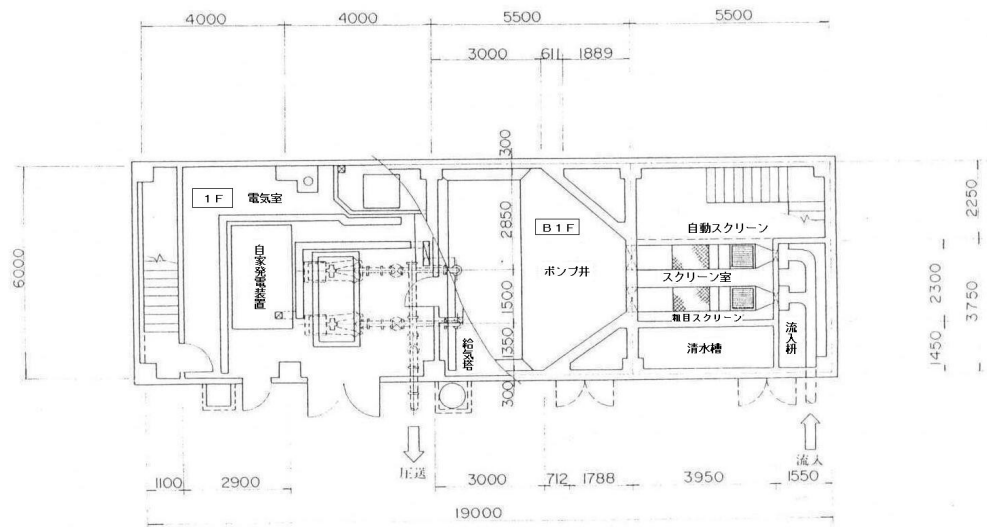
みやぎ中山ポンプ場
平面図・断面図

国見第一ポンプ場 主要設備一覧表

区分	名称		単位	数量	形式・規格
土木・建築物等	ポンプ場建築物		式	1	RC造
機械設備	流入ゲート		基	1	鋳鉄製角形（電動）
	流入ゲート		基	1	鋳鉄製角形
	細目スクリーン		基	1	鋼板製バースクリーン
	自動スクリーン		台	1	ベルト走行式
	サンドポンプ		台	1	可搬式
	床排水ポンプ		台	2	水中汚水ポンプ
	給水ユニット		台	1	圧力タンク式
	汚水ポンプ		台	2	吸込スクリュー付汚水ポンプ 1.30m ³ /分×41m
	機器搬入・搬出装置		式	1	
	その他の機械設備		式	1	各種ポンプ，弁類，補機等
電気設備	柱上気中負荷開閉器		台	1	屋外設置，7.2kV，300A
	高圧受電盤		面	1	屋外自立形
	主変圧器盤		面	1	屋外自立形，3φ100kVA，6.6kV/210V
	電源切換盤		面	1	屋外自立形
	動力制御盤		面	1	屋内自立形
	非常用自家発電装置		基	1	3φ100kVA，200V 原動機：ディーゼルエンジン，出力：110kW 燃料：軽油，燃料槽：490L
	ポンプ井水位計		組	1	投込式
	送水流量計		組	1	電磁式
	非常通報装置盤		面	1	屋内壁掛形，中小規模施設用非常通報装置内蔵
	現場操作盤		式	1	
建築設備	建築機械設備	換気設備	式	1	
		給排水衛生設備	式	1	
		その他の建築機械設備	式	1	
	建築電気設備	電灯設備	式	1	
		動力コンセント設備	式	1	
		その他の建築電気設備	式	1	



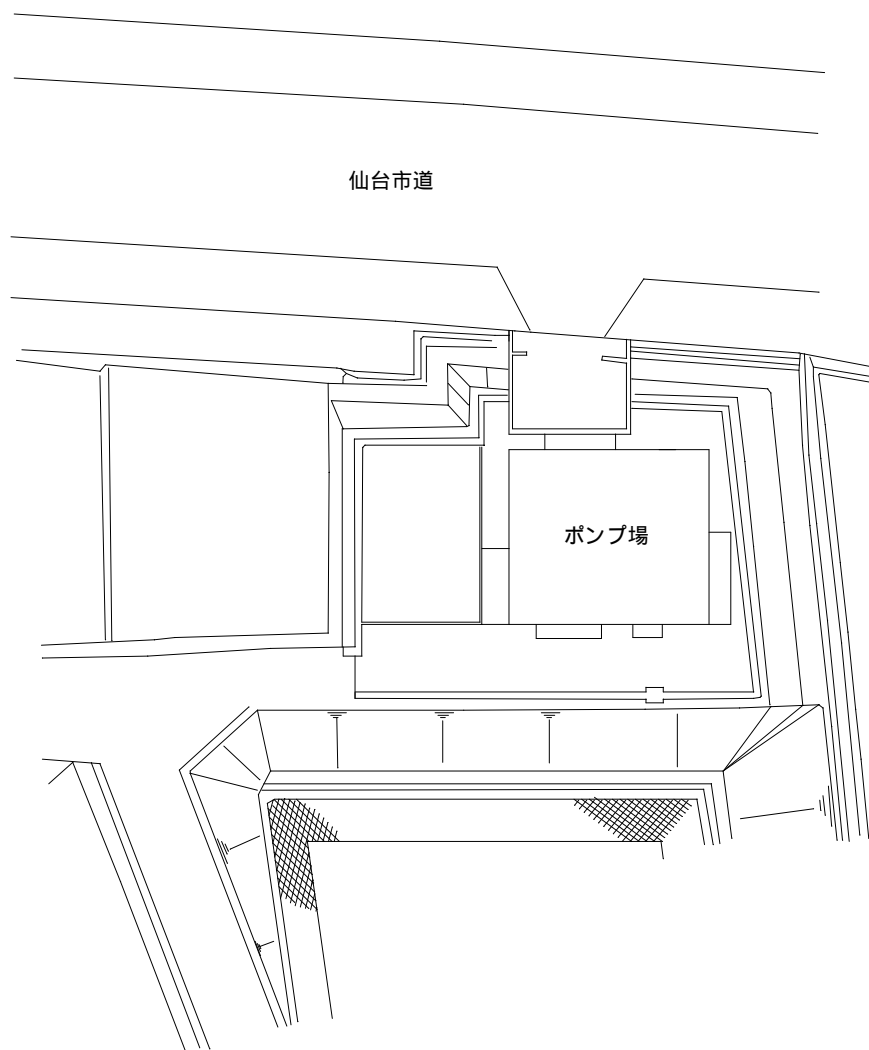
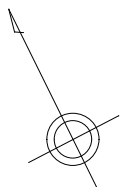
配 置 図



国見第一ポンプ場
平面図・断面図

国見第二ポンプ場 主要設備一覧表

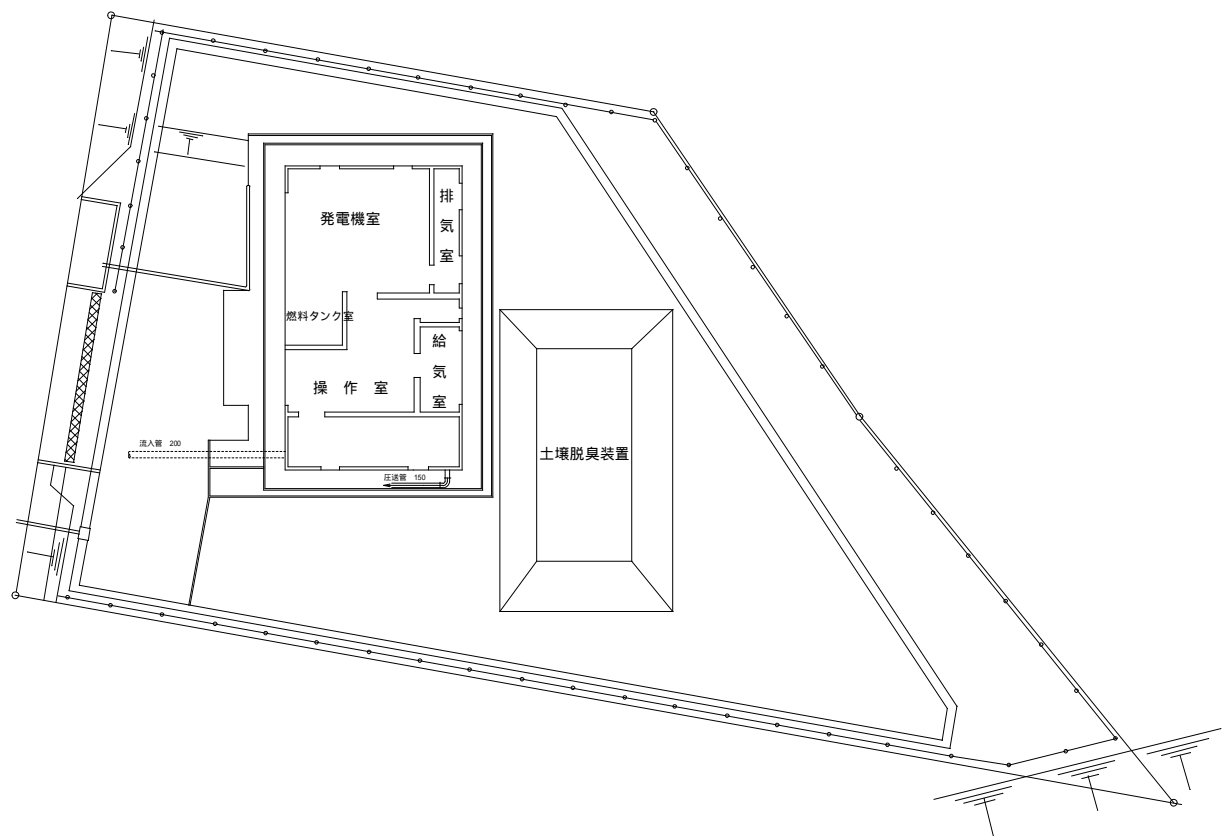
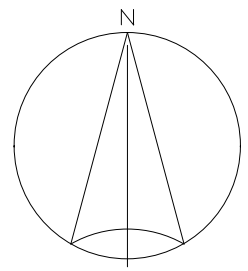
区分	名称		単位	数量	形式・規格
土木・建築物等	ポンプ場建築物		式	1	RC造
機械設備	流入ゲート		基	2	鋳鉄製角形
	バイパススクリーン		基	1	鋼板製バースクリーン
	自動スクリーン		台	1	ベルト走行式
	サンドポンプ		台	1	汎用水中ポンプ
	汚水ポンプ		台	2	水中汚水ポンプ 0.74m ³ /分×21m
	機器搬入・搬出装置		式	1	
	その他の機械設備		式	1	各種ポンプ，弁類，補機等
電気設備	動力制御盤		面	1	屋内自立形
	非常用自家発電装置		基	1	3φ35kVA，200V，パッケージ型 原動機：ディーゼルエンジン，出力：62.5PS 燃料：軽油，燃料槽：390L
	ポンプ井水位計		組	1	投込式（変換器内蔵型）
	汚水流量計		組	1	電磁式
	非常通報装置盤		面	1	屋内壁掛形，中小規模施設用非常通報装置内蔵
	現場操作盤		式	1	
建築設備	建築機械設備	換気設備	式	1	
		給排水衛生設備	式	1	
		その他の建築機械設備	式	1	
	建築電気設備	電灯設備	式	1	
		動力コンセント設備	式	1	
		その他の建築電気設備	式	1	



配 置 図

吉成ポンプ場 主要設備一覧表

区分	名称		単位	数量	形式・規格
土木・建築物等	ポンプ場建築物		式	1	RC造
機械設備	流入ゲート		基	1	鋳鉄製角形
	自動スクリーン		基	1	鋼板製バースクリーン
	バイパススクリーン		基	1	鋼板製バースクリーン
	破砕機		基	1	立軸ドラム回転式
	汚水ポンプ		台	2	水中汚水ポンプ 0.66m ³ /分×37.5m
	機器搬入・搬出装置		式	1	
	その他の機械設備		式	1	各種ポンプ，弁類，補機等
電気設備	動力制御盤		面	1	屋内自立形
	非常用自家発電装置		基	1	3φ80kVA，210V，パッケージ型 原動機：ディーゼルエンジン，出力：124PS 燃料：軽油，燃料槽：700L
	ポンプ井水位計		組	1	投込式
	汚水流量計		組	1	電磁式
	非常通報装置盤		面	1	屋内壁掛形，中小規模施設用非常通報装置内蔵
	現場操作盤		式	1	
建築設備	建築機械設備	換気設備	式	1	
		給排水衛生設備	式	1	
		その他の建築機械設備	式	1	
	建築電気設備	電灯設備	式	1	
		動力コンセント設備	式	1	
		その他の建築電気設備	式	1	



配置図

吉成ポンプ場

