

【土のう配布に関するお問い合わせ】

- 下水道北管理センター TEL 022-373-0902 FAX 022-373-7124
- 下水道南管理センター TEL 022-746-5061 FAX 022-308-0360
- 下水道調整課 TEL 022-214-8814 FAX 022-214-8273

■最寄りの各区役所道路課、宮城総合支所道路課、秋保総合支所建設課

- 青葉区 TEL 022-225-7211 (代) 宮城野区 TEL 022-291-2111 (代)
- 若林区 TEL 022-282-1111 (代) 太白区 TEL 022-247-1111 (代)
- 泉区 TEL 022-372-3111 (代)
- 宮城総合支所 TEL 022-392-2111 (代)
- 秋保総合支所 TEL 022-399-2111 (代)

仙台市下水道マスコットキャラクター
かんだくん



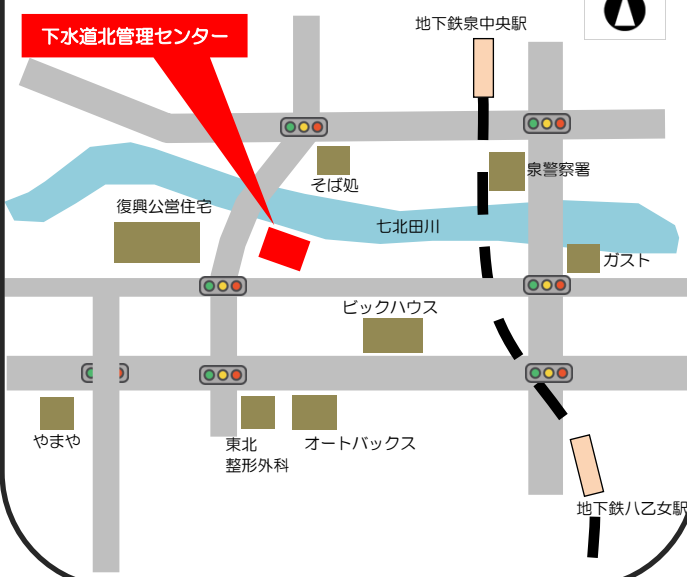
宮城野区新田東5丁目の管理用地



市からのお願い

- 大雨時などは、配布ができない場合がございますので、降雨情報をご確認いただき、事前にお越しく下さい。
- 使用後の回収は行っておりませんので、次に備えてご家庭において保管してください。
- 土のう袋は紫外線に弱いので、日光にあたらないように保管してください。また、ご自分で土のう袋を準備し、袋を二重にすると耐久性が増します。

下水道北管理センター
〔仙台市泉区上谷刈字沼下1〕



下水道南管理センター
〔仙台市太白区郡山字上野4-1〕
※受付は事務所2階となります



～仙台市民のみなさまへ～



水害に備えましょう



土のうの配布を行っています！

台風や局地的な大雨により、ご自宅の敷地や家屋が浸水することがあります。仙台市では、設置することにより浸水被害を軽減することができる『土のう』の配布を行っておりますので、いざという時のためにご活用ください。

仙台市にお住まいの方（個人）であれば、どなたでも配布いたします。

注）事業所（事業者様）への配布は行っていません。



仙台市

土のうの配布に関するご案内

【配布時間】 平日 午前9時 ~ 午後4時半

【土のう（土砂入り）の配布場所・配布期間】

配布場所	受付	配布期間
下水道北管理センター	左記に同じ	通 年
下水道南管理センター	左記に同じ	
宮城野区新田東5丁目の管理用地	不 要	令和元年6月1日 ~令和元年11月15日
青葉区	守衛室	
若林区・太白区・泉区役所・ 宮城総合支所	道路課	
秋保総合支所	建設課	

【土のう袋のみの配布場所・配布期間】

配布場所	受付	配布期間
下水道北管理センター	左記に同じ	通 年
下水道南管理センター	左記に同じ	
青葉区・宮城野区・若林区・太白区・ 泉区役所・宮城総合支所	道路課	令和元年6月1日 ~令和元年11月15日
秋保総合支所	建設課	

それぞれ受付場所が異なりますので、ご注意ください。

【配布方法】 配布場所での受け渡しで、配送・回収は行いません。
下水道北管理センター、下水道南管理センターをご利用の方は事前にご連絡をお願いします。各区・各総合支所をご利用の方は直接受付までお越しください。宮城野区の管理用地をご利用の方は受付不要です。

【配布数】 一軒あたり10袋まで

【注意事項】 車への積み込みは各自で行ってください。

各区・各総合支所において、土のう（土砂入り）の在庫がないときは下水道北管理センター、下水道南管理センターにお越しください。宮城野区の管理用地に限り配布時間の制限はありませんが、在庫がないときは配布時間内に下水道北管理センター、下水道南管理センターにお越しください。

各区役所は駐車スペースが限られますので、警備員の指示に従ってください。

最後のページに記載の、お問い合わせ先にご連絡下さい

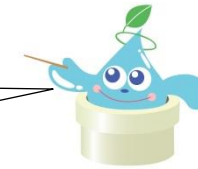
お問い合わせ先

自助

共助

公助

自助への取り組みをお願いします



自助：災害時に自分や家族の安全を確保するため、自ら災害に備えます

共助：町内会などの地域団体と連携して、安全確保に取り組みます

公助：災害から市民の安全を守るため、ハード面の整備や「自助」「共助」と連携しソフト面の取り組みを行います

防災対策の基本は「自助・共助・公助」の3つといわれております。自主的な防災への取り組みについて、市民のみなさまのご協力をお願いします。

【大雨災害への自助の取り組み例】

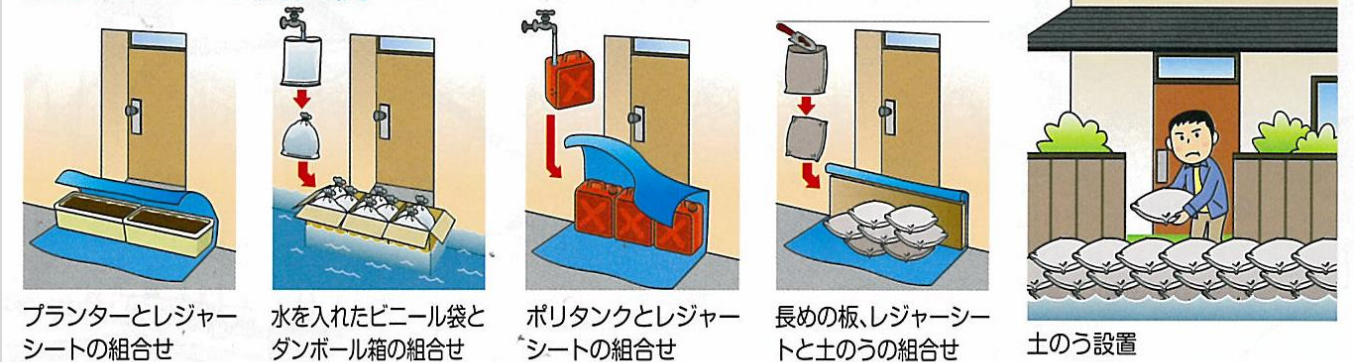
土のうや止水板*の設置、自家用車の移動、早期の自主避難、建築時の敷地内盛土

*仙台市では止水板等設置工事費の補助も行っております。

〔詳しくは、下水道北管理センター、下水道南管理センターにご相談ください。〕

簡易な浸水対策の事例

浸水を止める用具例 身近にあるもので簡単に止水が出来ます。



プランターとレジャーシートとの組合せ

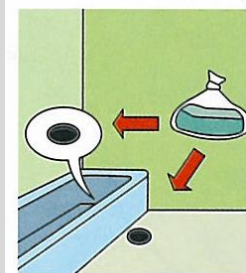
水を入れたビニール袋とダンボール箱の組合せ

ポリタンクとレジャーシートとの組合せ

長めの板、レジャーシートと土のうの組合せ

土のう設置

水のうで排水口をふさぐ



ビニール袋を水で満たした「水のう」トイレやお風呂の排水口を一時的にふさぐことで、下水の逆流を防ぐ。

土のうの大きさと重さ

