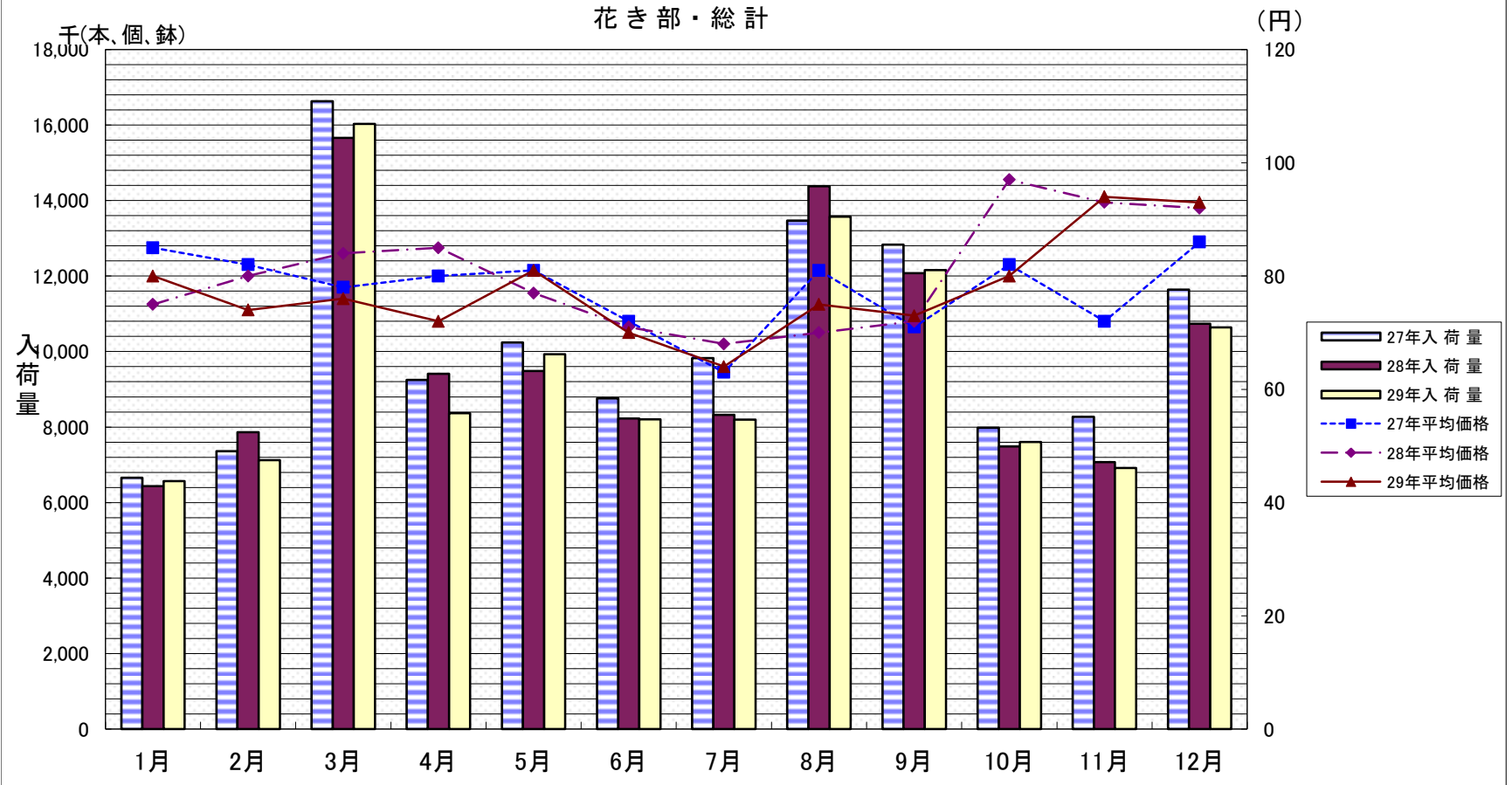


花き部・総計



	1月	2月	3月	4月	5月	6月	7月	8月	9月	10月	11月	12月
27年平均価格	85	82	78	80	81	72	63	81	71	82	72	86
28年平均価格	75	80	84	85	77	71	68	70	72	97	93	92
29年平均価格	80	74	76	72	81	70	64	75	73	80	94	93
27年入荷量	6,655	7,362	16,632	9,251	10,240	8,760	9,823	13,470	12,829	7,981	8,269	11,638
28年入荷量	6,437	7,867	15,663	9,412	9,485	8,225	8,319	14,377	12,075	7,489	7,072	10,738
29年入荷量	6,568	7,125	16,032	8,368	9,930	8,204	8,198	13,571	12,155	7,604	6,918	10,642