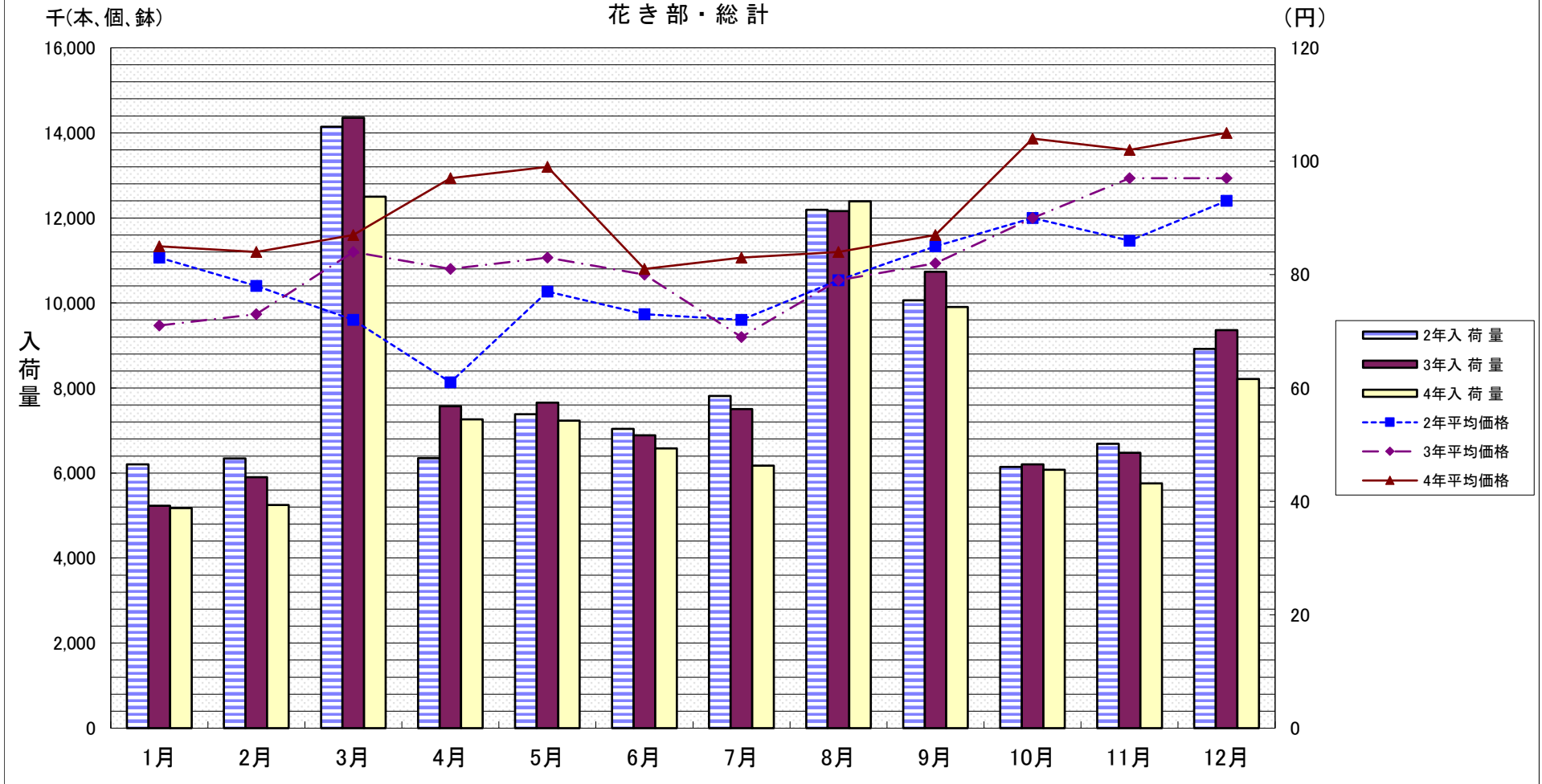


花き部・総計



| | 1月 | 2月 | 3月 | 4月 | 5月 | 6月 | 7月 | 8月 | 9月 | 10月 | 11月 | 12月 |
|--------|-------|-------|--------|-------|-------|-------|-------|--------|--------|-------|-------|-------|
| 2年平均価格 | 83 | 78 | 72 | 61 | 77 | 73 | 72 | 79 | 85 | 90 | 86 | 93 |
| 3年平均価格 | 71 | 73 | 84 | 81 | 83 | 80 | 69 | 79 | 82 | 90 | 97 | 97 |
| 4年平均価格 | 85 | 84 | 87 | 97 | 99 | 81 | 83 | 84 | 87 | 104 | 102 | 105 |
| 2年入荷量 | 6,207 | 6,345 | 14,143 | 6,348 | 7,385 | 7,041 | 7,813 | 12,193 | 10,060 | 6,141 | 6,685 | 8,919 |
| 3年入荷量 | 5,233 | 5,900 | 14,353 | 7,569 | 7,656 | 6,887 | 7,505 | 12,163 | 10,735 | 6,204 | 6,474 | 9,360 |
| 4年入荷量 | 5,178 | 5,250 | 12,501 | 7,262 | 7,232 | 6,581 | 6,175 | 12,392 | 9,906 | 6,079 | 5,755 | 8,211 |