

SOGI（性的指向、ジェンダーアイデンティティ）に関するお悩みを、一人で抱えていませんか

こどもが同性の子を好きな様子
なんだけど…

自分の性別が
よくわからない

男女別の制服を
着るのがつらい

仙台市 にじいろ 相談

部下からカミングアウト
されたがどう対応したらいい？

完全
予約制

秘密
厳守

相談
無料

職場で噂されて
しんどい

同僚がSOGIハラ※を
受けているかも

※SOGIハラ…性的指向や
ジェンダーアイデンティティ
に関して行われる嫌がらせ、
差別的言動等のハラスメント
のこと

◆ 令和8年度実施日程（原則第4土曜日。5月のみ第3日曜日となります。）

	4月	5月	6月	7月	8月	9月	10月	11月	12月	1月	2月	3月
日にち	25(土)	17(日)	27(土)	25(土)	22(土)	26(土)	24(土)	28(土)	26(土)	23(土)	27(土)	27(土)
相談員	A	B	C	D	A	B	C	D	A	B	C	D
申込締切	19(日)	11(月)	21(日)	19(日)	16(日)	17(木)	18(日)	22(日)	20(日)	17(日)	21(日)	21(日)

A：支援団体 B：支援団体・弁護士 C：支援団体・社会保険労務士 D：支援団体・司法書士

※ 申込締切は原則各月相談日の6日前ですが、9月のみ9日前となります。

◆ 対象者

仙台市に在住・通勤・通学している性的マイノリティ（かもしれない）の方、
そのご家族・友人・職場関係の方など

◆ 場所

仙台市中心部

※ 詳細はご予約いただいた方へ別途ご連絡します

◆ 予約方法

二次元コード（WEB）より
お申込みください

※ 4/3(金)午前9時より受付開始
※ 担当課からのご予約確認の連絡
をもってご予約が確定します



相談開始時間

① 13:30から

② 14:50から

③ 16:10から

※1日3枠、各45分程度

【ご利用にあたって】

- ・完全予約制（先着順）です
- ・呼ばれたいお名前でのご予約が可能です
- ・初めてご相談する方を優先するため、ご利用回数が多い場合はご相談させていただくことがあります

◆ お問い合わせ

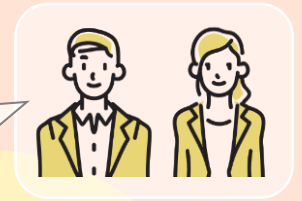
仙台市 市民局 男女共同参画課

TEL：022-214-6143

E-mail：sim004180@city.sendai.jp

仙台市では、性的マイノリティの方々が安心して暮らすことができる環境づくりに資する取組みとして、「仙台市にじいろ相談」を開催します

～相談員のご紹介～



まずはお気軽に
ご相談ください

支援団体：からり

わたしたちは、メール相談や相談に関する研修、居場所などの活動を通して、一人ひとりがセクシュアリティやその人のあり様に関わらず、社会やそれぞれの街で、安心して生活できることをめざしています。

【ご相談いただけること】

- ・ご自身や周囲の方のセクシュアリティに関すること
 - ・人間関係のこと
 - ・仕事や学校、家庭生活のこと
- など一緒に考えます

弁護士

弁護士は、法律のエキスパートです。本相談会では、SOGIに関する日常生活上のトラブルから企業法務、刑事事件にいたるまで、あらゆる分野の問題に対応します。

【ご相談いただけること】

- ・SOGIに関連する法的なお悩み
 - ・元パートナーからのストーカー被害や脅迫
- など

司法書士

司法書士は、不動産や法人等に関する登記のほか、裁判事務、成年後見などにおいて、市民に身近な法律専門家として国民の権利擁護と公正な社会の実現を使命として活動しています。現在、宮城県司法書士会に所属する司法書士は約340名です。

【ご相談いただけること】

- ・同性カップルの法的支援
パートナーシップ契約書や医療同意等の意思表示書の作成支援など
- ・性別や名の変更に必要な裁判所提出書類の作成
当事者の方が、戸籍の性別や、性別を連想させる名前を変更したい場合の裁判所提出書類の作成など
- ・老後の法的支援
任意後見契約書、死後事務委任契約書及び遺言書の作成など

社会保険労務士

社会保険労務士は、「人を大切にする社会」の実現を目指し、労働及び社会保険の専門家として、すべての人の尊厳が守られ、安心して働くことができる環境づくりを支援しています。

【ご相談いただけること】

- ・職場でのハラスメントや差別に関するお悩み
 - ・就職や転職時の不安や労働条件に関する相談
 - ・健康保険や年金、雇用保険に関する相談
- など

☆☆ 知っていますか？性の多様性をあらわす言葉 ☆☆☆

💡 SOGI (ソジ)

SOGI (ソジ) とは、**性的指向**を示す「**Sexual Orientation**」と**ジェンダーアイデンティ**を示す「**Gender Identity**」の頭文字をとった略称です。SOGIは、身体的な性などと共に、人間の性を構成する要素であり、誰もが有しているものです。

SOGIのあり方は自分で好きなように決めたり、急に変えたりすることはできません。

💡 性的指向

恋愛感情又は性的感情の対象となる性別についての指向
※ 例えば「男性が好き」「女性が好き」「男性と女性の両方が好き」「男性と女性の両方が好きではない」などのこと

💡 ジェンダーアイデンティティ

自己の属する性別についての認識に関するその同一性の有無又は程度に係る意識
※ 例えば「私は女性である」「私は男性である」などの、自分の属する性別についてのある程度の一貫性を持った認識のこと

◆ お問い合わせ 仙台市 市民局 男女共同参画課
TEL : 022-214-6143 E-mail : sim004180@city.sendai.jp