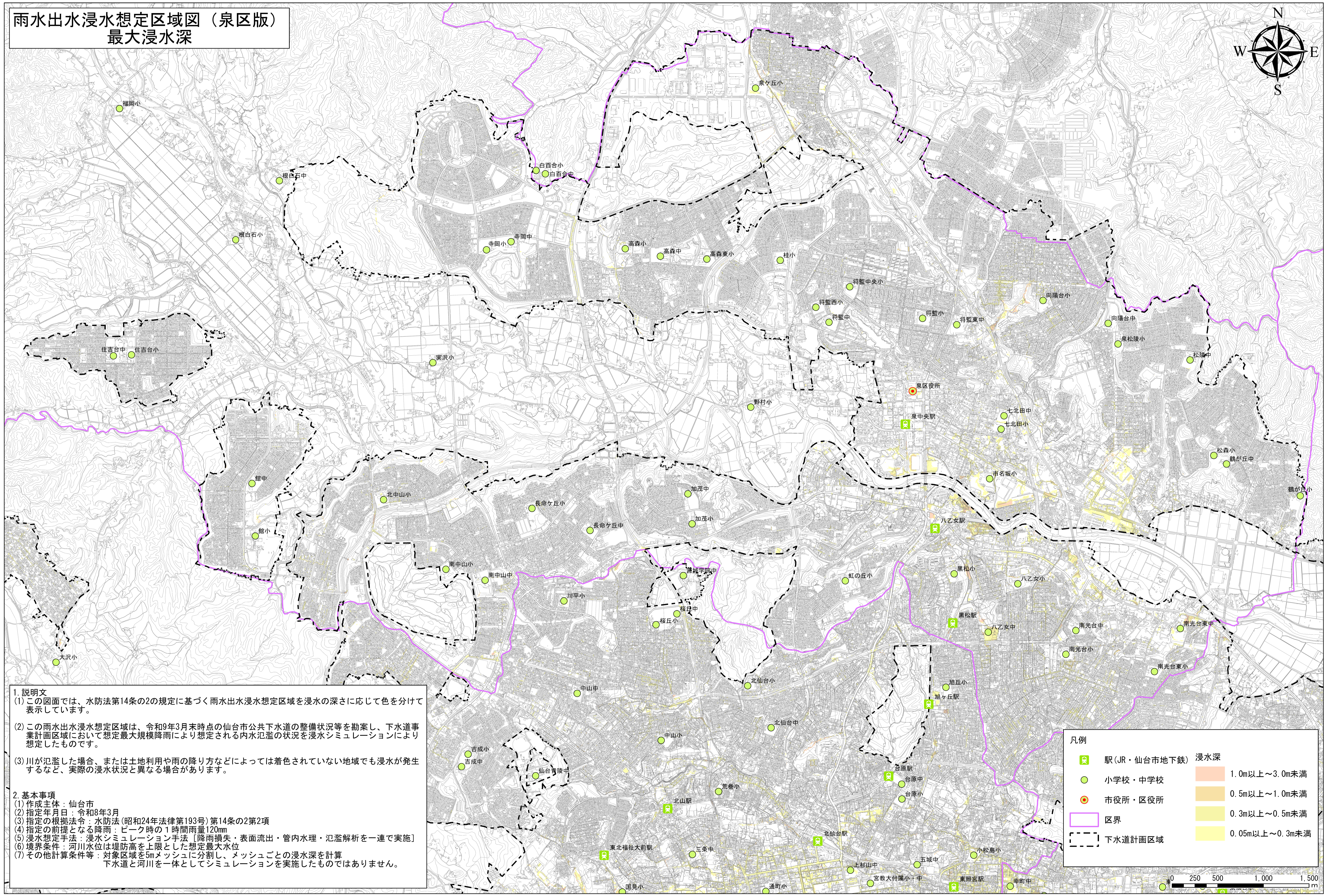
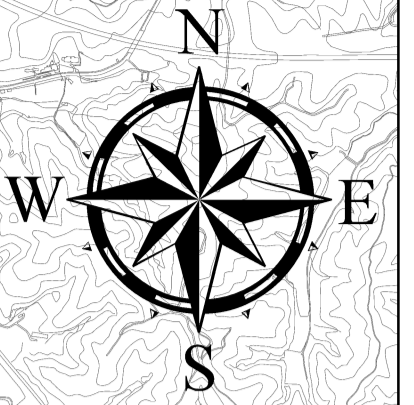


雨水出水浸水想定区域図（泉区版）
最大浸水深



1. 説明文
- (1) この図面では、水防法第14条の2の規定に基づく雨水出水浸水想定区域を浸水の深さに応じて色を分けて表示しています。
 - (2) この雨水出水浸水想定区域は、令和9年3月末時点の仙台市公共下水道の整備状況等を勘案し、下水道事業計画区域において想定最大規模降雨により想定される内水氾濫の状況を浸水シミュレーションにより想定したものです。
 - (3) 川が氾濫した場合、または土地利用や雨の降り方などによっては着色されていない地域でも浸水が発生するなど、実際の浸水状況と異なる場合があります。
2. 基本事項
- (1) 作成主体：仙台市
 - (2) 指定年月日：令和8年3月
 - (3) 指定の根拠法令：水防法（昭和24年法律第193号）第14条の2第2項
 - (4) 指定の前提となる降雨：ピーク時の1時間雨量120mm
 - (5) 浸水想定手法：浸水シミュレーション手法【降雨損失・表面流出・管内水理・氾濫解析を一連で実施】
 - (6) 境界条件：河川水位は堤防高を上限とした想定最大水位
 - (7) その他計算条件等：対象区域を5mメッシュに分割し、メッシュごとの浸水深を計算
下水道と河川を一体としてシミュレーションを実施したものではありません。

凡例

	駅（JR・仙台市地下鉄）		浸水深 1.0m以上～3.0m未満
	小学校・中学校		0.5m以上～1.0m未満
	市役所・区役所		0.3m以上～0.5m未満
	区界		0.05m以上～0.3m未満
	下水道計画区域		

