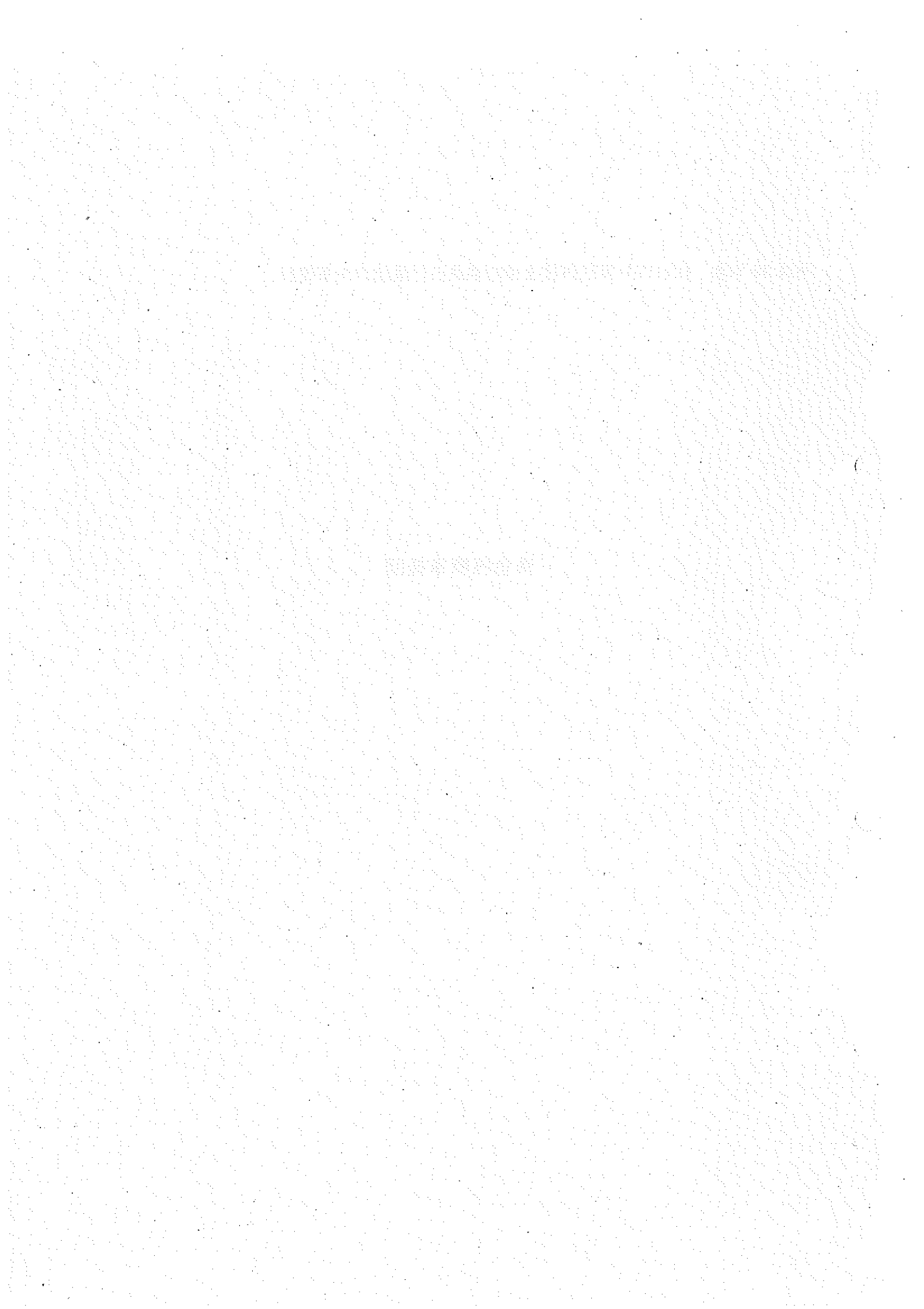


平成 30 年度 仙台市外郭団体経営検討委員会付議団体決算資料

救急医療事業団

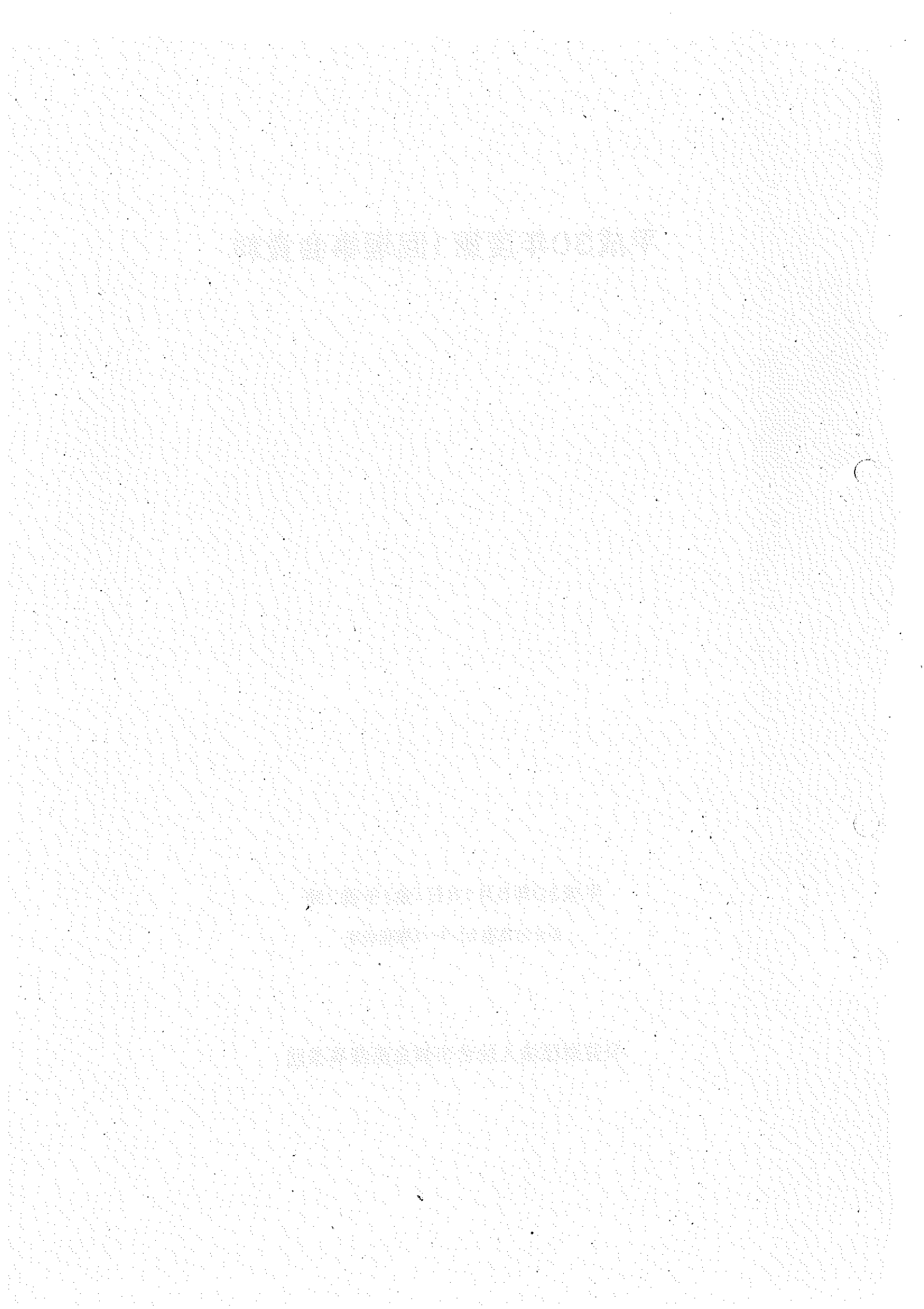


平成30年度第1回理事会資料

平成30年5月18日(金)午後7時

仙台市急患センター5階研修室

公益財団法人仙台市救急医療事業団



平成30年度第1回理事会資料 目次

報告事項 平成29年度庶務報告

(1)会議の開催状況	-----	1
(2)諸規程等の改正に関する事項	-----	1

第1号議案 平成29年度事業報告

1 公益事業

救急医療知識の普及啓発活動	-----	2
---------------	-------	---

2 管理運営事業

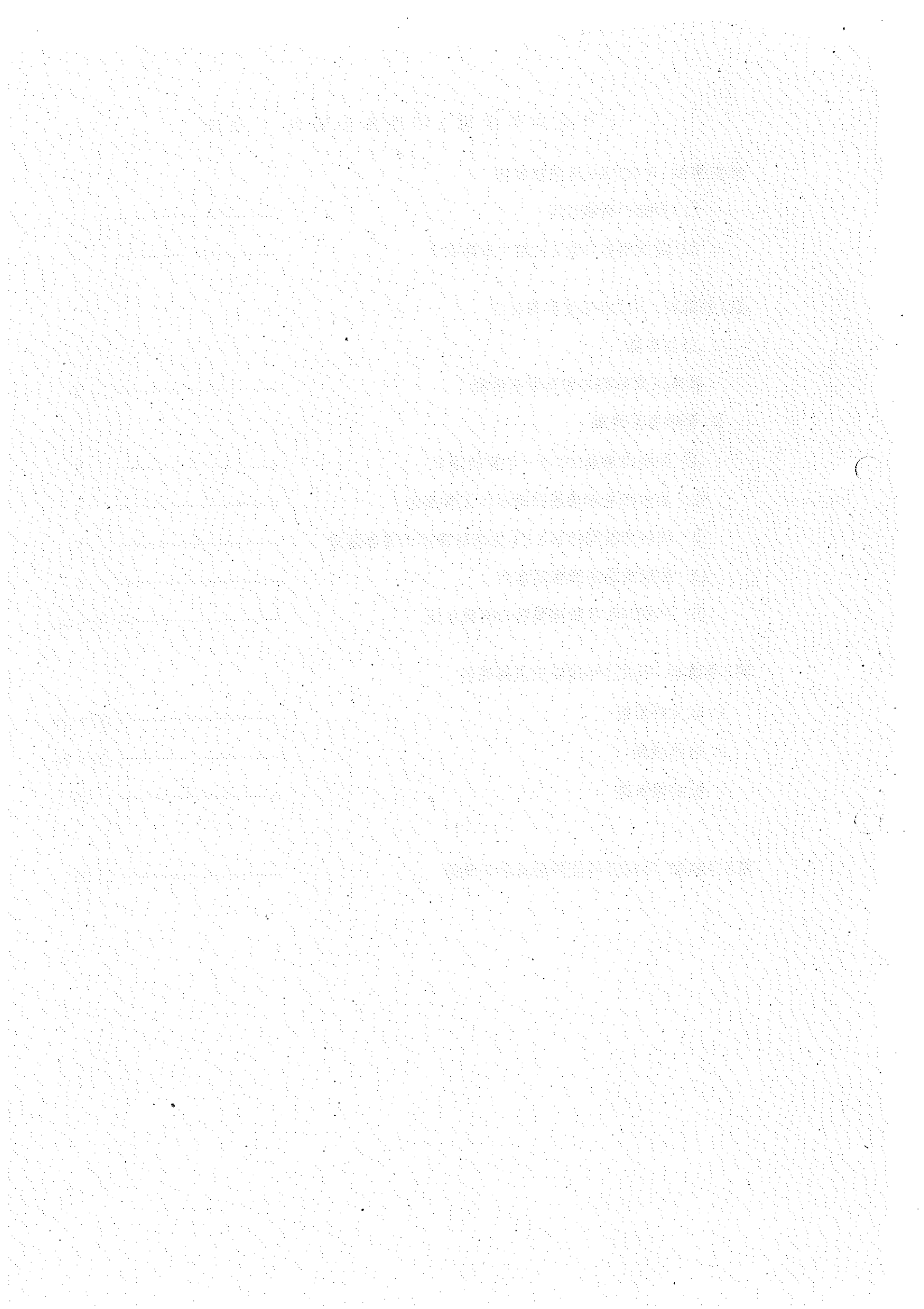
(1) 仙台市急患センターの管理運営	-----	3
(2) 仙台市北部急患診療所の管理運営	-----	4
(3) 仙台市夜間休日こども急病診療所の管理運営	-----	5
(4) 初期救急医療機関案内	-----	5
(5) 平成29年度診療業務の実施状況	-----	6~26

第2号議案 平成29年度収支決算報告

1 収支計算書	-----	27~28
2 財務諸表	-----	29~34
3 監査報告書	-----	35

第3号議案 平成30年度評議員会の開催

-----	36
-------	----



報告事項 平成29年度庶務報告

(1) 会議の開催状況

開催年月日	会議の名称	議題等
平成29年5月22日 (月)	平成29年度 第1回理事会	1 平成28年度事業報告 2 平成28年度収支決算報告 3 平成29年度評議員会の開催
平成29年6月19日 (月)	平成29年度 評議員会	1 平成28年度収支決算 2 評議員の選任 3 理事の選任 4 監事の選任 5 役員の報酬
平成29年6月28日 (水) (決議があったものとみなした日)	平成29年度 臨時理事会	理事長、常務理事の選定
平成29年8月22日 (火)	平成29年度 休日夜間診療 運営委員会	1 仙台市休日夜間診療薬事小委員会の開催状況について 2 平成29年度診療業務の実施状況について 3 患者からのご意見等について 4 平成30年度医療機器購入予算について
平成29年9月26日 (火)	平成29年度 第2回理事会	1 平成29年度庶務報告 2 平成29年度診療業務の実施状況について(平成29年4月～8月) 3 初期救急医療機関案内業務終了に伴う、平成29年度事業計画の変更について
平成30年3月19日 (月)	平成29年度 第3回理事会	1 平成29年度診療業務の実施状況について(平成29年4月～平成30年2月) 2 平成30年度事業計画(案)について 3 平成30年度収支予算(案)について

(2) 規則等の改正に関する事項

施行年月日	件名	改正の概要
平成29年4月1日	(公財)仙台市救急医療事業団非常勤嘱託職員就業規則 及び職員給与規程の一部改正	管理事務員勤務時間変更に伴う 改正
平成29年8月1日	(公財)仙台市救急医療事業団職員給与規程の一部改正	1時間当たりの基礎報酬額を定め 超過勤務手当の算定を行うもの
平成29年12月26日	(公財)仙台市救急医療事業団職員給与規程の一部改正	職員給料表の改定
平成30年1月1日	(公財)仙台市救急医療事業団育児介護休業規程の制定	就業規則内の育児介護休業規程を 整理し別規程を制定

第1号議案 平成29年度事業報告

1 公益事業

救急医療知識の普及啓発活動

市民医学講座(年12回開催)

	開催年月日	演 題	講 師	参加者
第527回	平成29年4月20日 (木)	あなたのいびき、大丈夫ですか？ -睡眠時無呼吸症候群を正しく理解しましょう-	仙台厚生病院呼吸器内科 院長	157名
	仙台市急患センター2階ホール		本田 芳弘	
第528回	平成29年5月18日 (木)	前立腺の病気 -肥大症と「がん」はここが違います-	東北公済病院泌尿器科統括部長	190名
	仙台市急患センター2階ホール		山田 成幸	
第529回	平成29年6月15日 (木)	もしかして認知症？ 知っておきたい認知症の基礎知識	国立病院機構仙台西多賀病院 院長	278名
	仙台市急患センター2階ホール		武田 篤	
第530回	平成29年7月20日 (木)	今知っておきたい感染症 -はしか・ジカ熱・食中毒を中心に-	東北大学大学院医学研究科 感染制御・検査診断学分野 助教	92名
	仙台市急患センター2階ホール		吉田 真紀子	
第531回	平成29年8月17日 (木)	元気で健康な毎日を ～病気にもお年にも負けない生活の秘訣～	東北大学大学院医学研究科 産業医学分野 教授	138名
	仙台市急患センター2階ホール		黒澤 一	
第532回	平成29年9月21日 (木)	意外と多い仙腸関節由来の腰痛	JCHO仙台病院 腰痛・仙腸関節センター 副院長	302名
	仙台市急患センター2階ホール		村上 栄一	
第533回	平成29年10月19日 (木)	男性の7人に1人、女性の15人に1人が経験する？ -他人事ではない尿路結石のお話-	仙塩利府病院 泌尿器科 副部長	91名
	仙台市急患センター2階ホール		高橋 則雄	
第534回	平成29年11月16日 (木)	タバコと肺への害	東北医科薬科大学光学診療部 教授	54名
	仙台市急患センター2階ホール		佐川 元保	
第535回	平成29年12月16日 (土)	感染症を防ごう ～微生物のことを知り、手洗いのしかたを学ぼう～ (第4回こども医学講座)	東北大学大学院医学研究科 感染制御・検査診断学分野 教授	23名
	宮城野区中央市民センター		賀来 満夫	
第536回	平成30年1月18日 (木)	知っておきたい 乳がんの診断と治療について	東北大学大学院医学系研究科 乳腺・内分泌外科学分野 准教授	62名
	仙台市急患センター2階ホール		石田 孝宣	
第537回	平成30年2月15日 (木)	のぼそう！健康寿命「ロコモ」知っていますか？	佐々木整形外科麻酔科クリニック 院長	116名
	仙台市急患センター2階ホール		佐々木 信之	
第538回	平成30年3月15日 (木)	からだにやさしい胃がん手術のおはなし	仙台オープン病院 消化器外科・一般外科部長	87名
	仙台市急患センター2階ホール		柿田 徹也	
参加総人数				1,610名

◇ 本講座は、仙台市、(社)仙台市医師会、(公財)仙台市医療センター、(公財)仙台市救急医療事業団の共催事業

◇ こども医学講座は平成26年度より実施

2 管理運営事業

(1) 仙台市急患センターの管理運営

① 診療科目

内科、外科、整形外科、婦人科、眼科、耳鼻咽喉科（初期救急診療）

② 診療日及び診療受付時間

診療日	診療受付時間	摘要
休日(昼間)	9:45~17:00	内科、外科、整形外科、婦人科、眼科、耳鼻咽喉科
土曜日(午後)	14:45~18:00	内科、外科
休日、土曜日(準夜)	18:00~23:00	内科、外科
平日(準夜)	19:15~23:00	内科、外科
全日(深夜)	23:00~翌7:00	内科

備考 休日には、日曜日のほか祝日及び年末年始を含む。

③ 診療従事者の配置体制

診療日	医師	看護師	検査	X線	薬剤	管理	合計	
休日・昼間	4月~12月・3月	6	8	3	1	2	1	21
	1月~2月	7	9	3	1	2	1	23
	盆	2	4	1	1	2	1	11
	5月連休	8	11	4	2	2	1	28
	年末・年始	8	11	4	2	3	1	29
土曜午後	2	3	1	1	1	1	9	
準夜	平日	2	4	1	1	1	1	10
	土曜日	2	4	1	1	2	1	11
	休日4~11月	3	4	1	1	2	1	12
	休日12~3月	4	5	1	1	2	1	14
	盆	2	4	1	1	2	1	11
	年末・年始	3	5	2	1	2	1	14
深夜	平日	1	2	1	1	1	1	7
	土曜日	1	3	1	1	1	1	8
	休日・盆	1	3	1	1	1	1	8
	年末・年始	1	3	1	1	1	1	8

備考 検査-臨床検査技師、視能訓練士、聴力検査士 X線-放射線技師 薬剤-薬剤師 管理-管理事務

(2) 仙台市北部急患診療所の管理運営

① 診療科目

内科・小児科・外科（初期救急診療）

② 診療日及び診療受付時間

診療日	診療受付時間	摘要
休日（昼間）	9:45～17:00	内科、小児科、外科
土曜日（午後）	14:45～18:00	内科、小児科、外科
休日、土曜日（準夜）	18:00～23:00	内科、小児科、外科
平日（準夜）	19:15～23:00	平日の小児科は金曜日のみ実施

備考 休日には、日曜日のほか祝日及び年末年始を含む。

③ 診療従事者の配置体制

診療日		医師	看護師	検査技師	放射線技師	薬剤師	合計
休日 昼間	休日	3	4	1	1	1	10
	5月連休	4	5	1	1	1	12
	年末年始	4	5	1	1	2	13
土曜日 午後		3	3	1	1	1	9
準夜	平日	2(3)	3(4)	1	1	1	8(10)
	土曜日	3	4	1	1	1	10
	休日・盆	3	4	1	1	1	10
	年末年始	3	4	1	1	2	11

備考 平日準夜の()内は金曜日。

(3) 仙台市夜間休日こども急病診療所の管理運営

- ① 診療科目
小児科（初期救急診療）

② 診療日及び診療受付時間

診療日	診療受付時間	摘要
休日(昼間)	9:45~17:00	小児科
土曜日(午後)	14:45~18:00	小児科
休日、土曜日(準夜)	18:00~23:00	小児科
平日(準夜)	19:15~23:00	小児科
全日(深夜)	23:00~翌7:00	小児科

備考 休日には、日曜日のほか祝日及び年末年始を含む。

③ 診療従事者の配置体制

診療日		医師	看護師	臨床検査技師	放射線技師	薬剤師	管理事務員	合計
休日・昼間	4月~翌年3月	1	3	1	0	1	0	6
	盆	1	3	1	0	1	0	6
	5月連休	2	4	1	0	1	0	8
	年末・年始	2	4	1	0	1	0	8
土曜午後		1	3	1	0	1	0	6
準夜	平日	1	3	1	0	1	0	6
	土曜日	1	3	1	0	1	0	6
	休日4月~翌年3月	1	3	1	0	1	0	6
	盆	1	3	1	0	1	0	6
	年末・年始	2	4	1	0	1	0	8
深夜	平日	1	3	1	0	1	1	7
	土曜日	1	3	1	0	1	1	7
	休日・盆	1	3	1	0	1	1	7
	年末・年始	1	3	1	0	1	1	7

備考 検査-臨床検査技師 X線-放射線技師 薬剤-薬剤師 管理-管理事務

(4) 初期救急医療機関案内(平成29年10月1日終了)

- ① 業務
医療情報の提供

② 電話案内時間及び従事者配置体制

案内日	案内時間	看護師	
休日	9:00~翌7:00	昼間	1
		準夜	1
		深夜	1
土曜日	14:00~翌7:00	午後	1
		準夜	1
		深夜	1
平日	19:00~翌7:00	準夜	1
		深夜	1

備考 休日には、日曜日のほか祝日及び年末年始を含む。

(5)平成29年度診療業務の実施状況

第1表 平成29年度診療科目別患者数

(単位:人)

区分	急患センター							北部急患診療所				こども急病診療所		合計							
	内科	外科	整形外科	婦人科	眼科	耳鼻咽喉科	小計	内科	小児科	外科	小計	小児科	小計	内科	小児科	外科	整形外科	婦人科	眼科	耳鼻咽喉科	合計
4月	1,118	430	143	20	97	143	1,951	539	418	200	1,157	1,812	1,812	1,657	2,230	630	143	20	97	143	4,920
5月	1,433	507	235	27	183	329	2,714	664	498	202	1,364	2,333	2,333	2,097	2,831	709	235	27	183	329	6,411
6月	869	391	90	19	73	88	1,530	317	266	153	736	1,841	1,841	1,186	2,107	544	90	19	73	88	4,107
7月	1,177	519	117	28	120	195	2,156	431	406	248	1,085	2,237	2,237	1,608	2,643	767	117	28	120	195	5,478
8月	1,207	550	102	41	95	189	2,184	476	374	211	1,061	2,543	2,543	1,683	2,917	761	102	41	95	189	5,788
9月	1,065	449	154	34	91	186	1,979	373	405	162	940	1,985	1,985	1,438	2,390	611	154	34	91	186	4,904
10月	1,068	415	126	36	80	176	1,901	420	320	192	932	1,804	1,804	1,488	2,124	607	126	36	80	176	4,637
11月	1,018	386	125	31	93	171	1,824	386	256	173	815	1,629	1,629	1,404	1,885	559	125	31	93	171	4,268
12月	1,685	419	171	39	174	285	2,773	877	724	209	1,810	2,529	2,529	2,562	3,253	628	171	39	174	285	7,112
1月	2,756	400	174	47	152	323	3,852	1,615	831	179	2,625	2,656	2,656	4,371	3,487	579	174	47	152	323	9,133
2月	1,960	276	113	33	56	122	2,560	1,020	701	133	1,854	2,349	2,349	2,980	3,050	409	113	33	56	122	6,763
3月	1,334	383	120	17	74	132	2,060	687	340	159	1,186	1,614	1,614	2,021	1,954	542	120	17	74	132	4,860
合計A	16,690	5,125	1,670	372	1,288	2,339	27,484	7,805	5,539	2,221	15,565	25,332	25,332	24,495	30,871	7,346	1,670	372	1,288	2,339	68,381
構成比率①	60.7%	18.6%	6.1%	1.4%	4.7%	8.5%	100%	50.1%	35.6%	14.3%	100%	100%	35.8%	45.1%	10.7%	2.4%	0.5%	1.9%	3.4%	100%	
構成比率②	40.2%							22.8%				37.0%		100%							
前年同期B	18,278	5,389	1,665	363	1,310	2,499	29,504	8,267	5,556	2,458	16,281	26,062	26,062	26,545	31,618	7,847	1,665	363	1,310	2,499	71,847
比率(A/B)	91.3%	95.1%	100.3%	102.5%	98.3%	93.6%	93.2%	94.4%	99.7%	90.4%	95.6%	97.2%	97.2%	92.3%	97.6%	93.6%	100.3%	102.5%	98.3%	93.6%	95.2%

(単位:人)

第2表 平成29年度診療時間帯別患者数

区分	急患センター					北部急患診療所					こども急病診療所					合計				
	休日 (昼間)	土曜 (午後)	夜間 (準夜)	夜間 (深夜)	小計	休日 (昼間)	土曜 (午後)	夜間 (準夜)	夜間 (深夜)	小計	休日 (昼間)	土曜 (午後)	夜間 (準夜)	夜間 (深夜)	小計	休日 (昼間)	土曜 (午後)	夜間 (準夜)	夜間 (深夜)	小計
4月	764	73	844	270	1,951	441	84	632	380	1,157	406	94	932	380	1,812	1,611	251	2,408	650	4,920
5月	1,276	106	1,012	320	2,714	538	110	716	448	1,364	579	117	1,189	448	2,333	2,393	333	2,917	768	6,411
6月	447	67	785	231	1,530	171	87	478	471	736	272	110	988	471	1,841	890	264	2,251	702	4,107
7月	776	110	917	353	2,156	366	90	629	548	1,085	437	127	1,125	548	2,237	1,579	327	2,671	901	5,478
8月	855	103	881	345	2,184	295	99	667	518	1,061	640	135	1,250	518	2,543	1,790	337	2,798	863	5,788
9月	835	83	754	307	1,979	342	73	525	456	940	424	105	1,000	456	1,985	1,601	261	2,279	763	4,904
10月	720	77	805	299	1,901	324	83	525	456	932	341	80	927	456	1,804	1,385	240	2,257	755	4,637
11月	728	74	768	254	1,824	248	66	501	368	815	297	89	875	368	1,629	1,273	229	2,144	622	4,268
12月	1,416	71	936	350	2,773	967	55	788	487	1,810	857	71	1,114	487	2,529	3,240	197	2,838	837	7,112
1月	1,826	144	1,415	467	3,852	1,279	153	1,193	435	2,625	788	122	1,311	435	2,656	3,893	419	3,919	902	9,133
2月	959	122	1,123	356	2,560	730	148	976	389	1,854	625	136	1,199	389	2,349	2,314	406	3,298	745	6,763
3月	672	87	989	312	2,060	348	116	722	357	1,186	304	89	864	357	1,614	1,324	292	2,575	669	4,860
合計A	11,274	1,117	11,229	3,864	27,484	6,049	1,164	8,352	5,313	25,332	5,970	1,275	12,774	5,313	100%	23,993	3,556	32,355	9,177	68,381
構成比率①	41.0%	4.1%	40.9%	14.1%	100%	38.9%	7.5%	53.7%	21.0%	100.0%	23.6%	5.0%	50.4%	21.0%	100%	34.1%	5.2%	47.3%	13.4%	100%
構成比率②	40.2%					22.8%					37.0%					100%				
前年同期B	11,521	1,135	12,465	4,383	29,504	5,899	1,265	9,117	6,138	26,062	5,574	1,313	13,037	6,138	100%	22,994	3,713	34,619	10,521	71,847
比率(A/B)	97.9%	98.4%	90.1%	88.2%	93.2%	102.5%	92.0%	91.6%	86.6%	95.6%	107.1%	97.1%	98.0%	86.6%	97.2%	101.3%	95.8%	93.5%	87.2%	95.2%

第3表 平成29年度処置別患者数

(単位:人)

区分	急患センター				北部急患診療所				こども急病診療所				合計			
	診察完結	観察収容	二次転送	小計	診察完結	観察収容	二次転送	小計	診察完結	観察収容	二次転送	小計	診察完結	観察収容	二次転送	合計
4月	1,807	87	57	1,951	1,095	44	18	1,157	1,702	72	38	1,812	4,604	203	113	4,920
5月	2,534	114	66	2,714	1,281	63	20	1,364	2,211	73	49	2,333	6,026	250	135	6,411
6月	1,419	73	38	1,530	688	31	17	736	1,746	65	30	1,841	3,853	169	85	4,107
7月	1,913	192	51	2,156	1,002	63	20	1,085	2,128	78	31	2,237	5,043	333	102	5,478
8月	2,004	116	64	2,184	992	46	23	1,061	2,428	62	53	2,543	5,424	224	140	5,788
9月	1,813	111	55	1,979	895	28	17	940	1,871	60	54	1,985	4,579	199	126	4,904
10月	1,734	100	67	1,901	889	29	14	932	1,719	45	40	1,804	4,342	174	121	4,637
11月	1,689	77	58	1,824	775	20	20	815	1,526	59	44	1,629	3,990	156	122	4,268
12月	2,611	93	69	2,773	1,745	43	22	1,810	2,435	50	44	2,529	6,791	186	135	7,112
1月	3,677	97	78	3,852	2,549	56	20	2,625	2,588	37	31	2,656	8,814	190	129	9,133
2月	2,462	55	43	2,560	1,807	37	10	1,854	2,294	28	27	2,349	6,563	120	80	6,763
3月	1,933	74	53	2,060	1,149	28	9	1,186	1,550	31	33	1,614	4,632	133	95	4,860
合計A	25,596	1,189	699	27,484	14,867	488	210	15,565	24,198	660	474	25,332	64,661	2,337	1,383	68,381
構成比率①	93.1%	4.3%	2.5%	100%	95.5%	3.1%	1.3%	100%	95.5%	2.6%	1.9%	100%	94.6%	3.4%	2.0%	100%
構成比率②	40.2%				22.8%				37.0%				100%			
前年 同時期B	27,157	1,571	776	29,504	15,092	914	275	16,281	24,396	1,160	506	26,062	66,645	3,645	1,557	71,847
比率(A/B)	94.3%	75.7%	90.1%	93.2%	98.5%	53.4%	76.4%	95.6%	99.2%	56.9%	93.7%	97.2%	97.0%	64.1%	88.8%	95.2%

第4表-1 平成29年度医療機関別二次転送患者数(急患センター)

(単位:人)

医療機関名	4月	5月	6月	7月	8月	9月	10月	11月	12月	1月	2月	3月	合計	比率
仙台市立病院	20	18	12	15	24	17	26	23	16	24	14	17	226	32.3%
仙台オープン病院	11	15	7	7	10	13	13	7	7	14	6	9	119	17.0%
仙台厚生病院	10	8	4	4	9	3	11	8	8	11	10	5	91	13.0%
東北大学病院	3	10	3	7	7	4	6	8	12	15	5	3	83	11.9%
仙台医療センター	3	4	3	9	4	6	4	5	5	6		9	58	8.3%
広南病院	2	3		2	1	2	1	4	8	4	2		29	4.1%
東北労災病院	1	2	1		2	1	1		1	2	1	2	14	2.0%
東北労済病院			1	1	1	3	2		1		2	1	12	1.7%
東北医科薬科大学病院			1	1	2				2	1		2	9	1.3%
東北医科薬科大学若林病院	2				1	1	1		1		2		8	1.1%
仙台赤十字病院		2				1		1	1	1		1	7	1.0%
イムス明理会仙台総合病院	1	1		1			1		1			1	6	0.9%
仙台東脳神経外科	1		1	2		1			1				6	0.9%
中嶋病院			3		1							1	5	0.7%
JR仙台病院	1	1	1			1							4	0.6%
JCHO仙台病院	1								1			1	3	0.4%
伊藤病院			1	1	1								3	0.4%
坂総合病院									1		1		2	0.3%
南東北病院				1			1						2	0.3%
JCHO仙台南病院					1								1	0.1%
仙台徳洲会病院								1					1	0.1%
西多賀病院												1	1	0.1%
泉整形外科病院	1												1	0.1%
泌尿器科泉中央病院									1				1	0.1%
木町病院		1											1	0.1%
松田病院								1					1	0.1%
石巻日赤病院						1							1	0.1%
大崎市民病院									1				1	0.1%
みやぎ県南中核病院									1				1	0.1%
自衛隊仙台病院		1											1	0.1%
セイントマザークリニック						1							1	0.1%
二次転送件数	57	66	38	51	64	55	67	58	69	78	43	53	699	100%
転送までの平均問合せ件数	1.3	1.4	1.5	1.3	1.3	1.5	1.2	1.3	1.2	1.3	1.2	1.2	1.3	
転送までの平均時間[分'秒]	6'25	7'44	8'04	5'08	7'08	7'14	5'32	5'16	5'54	6'33	6'32	5'46	6'24	
転送先医療機関数	13	12	12	12	13	14	11	9	18	9	9	13	31	
休日昼間	21	24	11	16	25	15	16	16	33	38	14	12	241	34.5%
土曜午後	3	1	3	2	2	2	2	4	2	2	4	3	30	4.3%
準夜	24	29	21	27	20	21	29	24	22	26	13	21	277	39.6%
深夜	9	12	3	6	17	17	20	14	12	12	12	17	151	21.6%
内科	46	48	25	34	50	43	54	41	52	47	34	40	514	73.5%
外科	5	8	10	9	5	5	6	8	3	9	3	7	78	11.2%
整形外科	2	1	2		3	2	1	1	1	3	1	4	21	3.0%
婦人科				2		2	1	1	1	2			9	1.3%
眼科	1			2	1	1	2	4	3	3	1		18	2.6%
耳鼻咽喉科	3	9	1	4	5	2	3	3	9	14	4	2	59	8.4%
救急車搬入患者数	4	4	2	6	1	7	1	4	5	5	4	2	45	100%
休日	1	2		2	1	2		1	3	2	3		17	38%
土曜														0%
準夜	2	2	2	3		4	1	1	2	3		2	22	49%
深夜	1			1		1		2			1		6	13%

第4表-2 平成29年度医療機関別二次転送患者数(北部)

(単位:人)

医療機関名	4月	5月	6月	7月	8月	9月	10月	11月	12月	1月	2月	3月	合計	比率
仙台オープン病院	5	4	4	4	5	1	4	3	6	5	3	1	45	21.4%
仙台市立病院	5	4	2	6	6	4	2	3	2	2		3	39	18.6%
仙台厚生病院	3	4	3	1	1	4	1	3	2	3	1	1	27	12.9%
東北労災病院	2	1	1	4	3		2	5		1	1	3	23	11.0%
宮城県立こども病院		4	1	1	4			2	4				18	7.6%
仙台徳洲会病院	1	2	2		1		1	1		2	1		11	5.2%
仙台医療センター	1			2	2	2			1	1	1		10	4.8%
東北大学病院				1		1	1	1	1	1	1		7	3.3%
東北公済病院			1		1				1	1	1		5	2.4%
泉整形外科病院	1					1		2	1				5	2.4%
JCHO仙台病院		1	1			1			1				4	1.9%
泉病院			1				2					1	4	1.9%
仙台東脳神経外科			1			1	1		1				4	1.9%
中嶋病院									1	1	1		3	1.4%
大崎市民病院						1				1			2	1.0%
広南病院						1							1	0.5%
仙台赤十字病院				1									1	0.5%
イムス明理会仙台総合病院									1				1	0.5%
伊藤病院										1			1	0.5%
仙台市急患センター(婦人科)										1			1	0.5%
二次転送件数	18	20	17	20	23	17	14	20	22	20	10	9	210	100%
転送までの平均問合せ件数	1.3	1.2	1.4	1.3	1.3	1.2	1.2	1.3	1.4	1.4	1.5	1.2	1.3	
転送までの平均時間[分'秒]	6'16	5'02	6'14	4'51	5'05	4'45	8'42	6'30	6'13	6'29	6'11	4'00	5'52	
転送先医療機関数	7	7	10	8	8	10	8	8	12	12	8	5	20	
休日昼間	5	4	3	10	2	5	3	6	13	10		1	62	29.5%
土曜午後	2	1	2	2	5	1	1		1	1	3	1	20	9.5%
準夜	11	15	12	8	16	11	10	14	8	9	7	7	128	61.0%
内科	10	12	14	12	9	12	11	12	14	11	7	6	130	61.9%
小児科	2	6	2	5	11	4	2	4	4	3	2	1	46	21.9%
外科	6	2	1	3	3	1	1	4	4	6	1	2	34	16.2%
救急車搬入患者数		1		1	1	1	4	2	2	3	2	1	18	100%
休日		1							2	1	1		5	27.8%
土曜							1						1	5.6%
準夜				1	1	1	3	2		2	1	1	12	66.7%

第4表-3平成29年度 医療機関別二次転送患者数(こども急病診療所)

(単位:人)

医療機関名	4月	5月	6月	7月	8月	9月	10月	11月	12月	1月	2月	3月	合計	比率
仙台市立病院	27	26	23	22	35	35	25	33	32	20	19	21	318	67.1%
宮城県立こども病院	5	11	2	8	8	7	9	3	8	7	3	5	76	16.0%
仙台医療センター	4	5	2		6	9	2	2	4	1	2	4	41	8.6%
仙台赤十字病院	1		2	1	3	3		6		2	1	2	21	4.4%
東北労災病院		2			1		3					1	7	1.5%
東北医科薬科大学病院	1	2					1				1		5	1.1%
東北公済病院		2								1			3	0.6%
東北大学病院		1	1										2	0.4%
JR仙台病院											1		1	0.2%
二次転送件数	38	49	30	31	53	54	40	44	44	31	27	33	474	100%
転送までの平均問合せ件数	1.3	1.1	1.1	1.2	1.3	1.2	1.2	1.2	1.2	1.3	1.1	1.1	1.2	
転送までの平均時間[分'秒]	5'47	4'08	4'15	3'50	5'03	4'28	3'58	5'42	5'17	5'19	4'39	5'14	4'49	
転送先医療機関数	5	7	5	3	5	4	5	4	3	5	6	5	9	
休日昼間	5	12	6	3	12	9	17	9	8	13	2	8	104	21.9%
土曜午後	2	2	2	1	4	2	1	1	2	1	3	2	23	4.9%
準夜	20	26	11	16	24	25	12	24	20	12	11	13	214	45.1%
深夜	11	9	11	11	13	18	10	10	14	5	11	10	133	28.1%
救急車搬入患者数	17	19	15	17	14	19	13	10	17	20	15	11	187	100%
休日	1	1				1	1				1	1	6	3%
土曜		1		1		1							3	2%
準夜	8	9	4	2	8	5	6	2	8	4	3	2	61	33%
深夜	8	8	11	14	6	12	6	8	9	16	11	8	117	63%

第5表-1 平成29年度X線照射・臨床検査・調剤の件数(急患センター)

(単位:人、件、枚)

月別	X線照射										臨床検査							調剤	
	内科	外科	整形外科	婦人科	眼科	耳鼻咽喉科	人数	件数	尿沈査	血液	生化学	心電図	インジウム	その他	合計	処方箋	調剤数		
4月	76	64	132	0	0	2	274	575	8	128	494	52	417	12	1,178	1,434	2,262		
5月	85	79	193	0	0	15	372	877	12	132	596	63	412	43	1,370	2,080	3,247		
6月	60	70	66	0	0	1	197	433	9	79	305	51	60	23	603	1,082	1,675		
7月	94	77	107	0	0	11	289	616	14	134	640	57	12	43	1,022	1,654	2,531		
8月	79	65	82	0	0	7	233	516	17	130	467	60	13	22	820	1,656	2,543		
9月	96	58	144	0	0	3	301	675	7	85	428	56	125	24	819	1,504	2,301		
10月	82	84	114	0	1	9	290	690	15	77	383	45	158	25	808	1,441	2,194		
11月	88	55	96	0	0	7	246	551	11	100	483	50	274	19	1,020	1,391	2,102		
12月	85	60	151	0	0	13	309	732	8	85	382	65	876	26	1,513	2,244	3,727		
1月	88	64	147	0	0	27	326	743	9	115	543	55	1,905	22	2,738	3,288	5,718		
2月	59	60	94	0	0	4	217	536	6	59	302	48	1,419	26	1,921	2,136	3,774		
3月	62	65	108	0	0	2	237	546	8	61	292	65	720	17	1,223	1,614	2,673		
合計	954	801	1,434	0	1	101	3,291	7,490	124	1,185	5,315	667	6,391	302	15,035	21,524	34,747		
前年 同時期	967	876	1,361	0	0	103	3,307	7,358	140	1,216	5,779	681	5,899	292	15,079	23,032	37,881		
比率	98.7%	91.4%	105.4%			98.1%	99.5%	101.8%	88.6%	97.5%	92.0%	97.9%	108.3%	103.4%	99.7%	93.5%	91.7%		

第5表-2 平成29年度X線照射・臨床検査・調剤の件数(北部急患診療所)

(単位:人、件、枚)

月別	X線照射				臨床検査								調剤		
	内科	小児科	外科	人数	件数	尿定性	尿沈査	血液	生化学	心電図	インフルエンザ	その他	合計	処方箋	調剤数
4月	19	9	36	64	131	36	1	55	191	9	372	30	694	923	1,602
5月	29	12	21	62	93	54	3	82	257	13	301	28	738	1,157	1,968
6月	19	4	26	49	88	35	6	60	192	9	44	26	372	575	978
7月	33	12	25	70	123	46	4	74	239	8	7	53	431	849	1,403
8月	29	6	30	65	112	54	3	61	190	12	41	32	393	825	1,360
9月	27	4	19	50	76	42	4	42	147	9	91	44	379	756	1,218
10月	24	9	27	60	101	53	6	63	226	9	67	23	447	730	1,221
11月	22	5	27	54	93	33	5	21	53	10	107	33	262	632	1,061
12月	32	4	29	65	111	42	2	40	112	10	875	32	1,113	1,583	2,796
1月	42	6	21	69	114	46	2	68	222	12	1,781	45	2,176	2,373	4,255
2月	16	6	18	40	66	25	3	54	180	11	1,310	21	1,604	1,657	3,072
3月	23	4	22	49	88	30	3	30	103	11	606	22	805	997	1,808
合計	315	81	301	697	1,196	496	42	650	2,112	123	5,602	389	9,414	13,057	22,742
前年 同時期	460	86	369	915	1,540	736	48	812	2,513	195	4,755	353	9,412	13,314	23,076
比率	68.5%	94.2%	81.6%	76.2%	77.7%	67.4%	87.5%	80.0%	84.0%	63.1%	117.8%	110.2%	100.0%	98.1%	98.6%

第5表-3 平成29年度X線照射・臨床検査・調剤の件数(こども急病診療所)

(単位:人、件、枚)

月別	※X線照射		臨床検査							調剤		
	人数	件数	尿定性	尿沈査	血液	生化学	心電図	インフルエンザ	その他	合計	処方箋	調剤数
4月	38	41	25	9	91	375	3	321	83	907	1,425	2,459
5月	59	71	40	11	115	395	3	342	138	1,044	1,924	3,197
6月	34	48	27	8	63	252	2	22	107	481	1,429	2,231
7月	40	50	35	12	124	465	4	1	157	798	1,739	2,777
8月	60	70	29	16	113	449	5	8	136	756	2,007	3,482
9月	40	49	17	8	65	245	1	100	120	556	1,558	2,581
10月	41	46	20	11	74	324	2	72	81	584	1,429	2,426
11月	46	55	15	8	66	279	1	203	79	651	1,297	2,279
12月	48	58	21	9	78	380	5	1,008	128	1,629	2,138	3,846
1月	37	44	17	5	70	227	4	1,501	100	1,924	2,347	4,310
2月	25	35	16	3	40	144	2	1,472	53	1,730	2,030	3,822
3月	22	28	24	12	70	326	3	559	71	1,065	1,318	2,206
合計	490	595	286	112	969	3,861	35	5,609	1,253	12,125	20,641	35,616
前年 同時期	535	699	347	109	1,026	4,731	45	4,266	1,165	11,689	20,892	34,489
比率	91.6%	85.1%	82.4%	102.8%	94.4%	81.6%	77.8%	131.5%	107.6%	103.7%	98.8%	103.3%

※備考 X線照射 仙台市立病院に委託

第6表 今年度(29年度)と前年度との患者数の比較

(単位:人、件)

区分	急患センター			北部急患診療所			こども急病診療所			
	29年度	28年度	増減	29年度	28年度	増減	29年度	28年度	増減	
4月	休日	764	754	10	441	339	102	406	358	48
	土曜	73	109	△36	84	133	△49	94	108	△14
	準夜	844	1,058	△214	632	746	△114	932	996	△64
	深夜	270	345	△75	—	—	—	380	486	△106
	計	1,951	2,266	△315	1,157	1,218	△61	1,812	1,948	△136
	二次転送	57件	52件	5件	18件	16件	2件	38件	42件	△4件
5月	休日	1,276	1,375	△99	538	586	△48	579	578	1
	土曜	106	77	29	110	88	22	117	95	22
	準夜	1,012	1,099	△87	716	817	△101	1,189	1,118	71
	深夜	320	402	△82	—	—	—	448	525	△77
	計	2,714	2,953	△239	1,364	1,491	△127	2,333	2,316	17
	二次転送	66件	86件	△20件	20件	26件	△6件	49件	47件	2件
6月	休日	447	462	△15	171	180	△9	272	269	3
	土曜	67	77	△10	87	74	13	110	101	9
	準夜	785	825	△40	478	550	△72	988	1,004	△16
	深夜	231	303	△72	—	—	—	471	480	△9
	計	1,530	1,667	△137	736	804	△68	1,841	1,854	△13
	二次転送	38件	51件	△13件	17件	22件	△5件	30件	41件	△11件
7月	休日	776	813	△37	366	347	19	437	431	6
	土曜	110	109	1	90	90	0	127	110	17
	準夜	917	996	△79	629	660	△31	1,125	1,190	△65
	深夜	353	296	57	—	—	—	548	531	17
	計	2,156	2,214	△58	1,085	1,097	△12	2,237	2,262	△25
	二次転送	51件	77件	△26件	20件	29件	△9件	31件	44件	△13件
8月	休日	855	877	△22	295	303	△8	640	436	204
	土曜	103	103	0	99	114	△15	135	132	3
	準夜	881	999	△118	667	732	△65	1,250	1,127	123
	深夜	345	365	△20	—	—	—	518	475	43
	計	2,184	2,344	△160	1,061	1,149	△88	2,543	2,170	373
	二次転送	64件	77件	△13件	23件	16件	7件	53件	45件	8件
9月	休日	835	802	33	342	357	△15	424	416	8
	土曜	83	76	7	73	94	△21	105	132	△27
	準夜	754	844	△90	525	653	△128	1,000	1,025	△25
	深夜	307	343	△36	—	—	—	456	503	△47
	計	1,979	2,065	△86	940	1,104	△164	1,985	2,076	△91
	二次転送	55件	69件	△14件	17件	20件	△3件	54件	52件	2件

(単位:人、件)

区分	急患センター			北部急患診療所			こども急病診療所			
	29年度	28年度	増減	29年度	28年度	増減	29年度	28年度	増減	
10月	休日	720	780	△60	324	404	△80	341	423	△82
	土曜	77	90	△13	83	104	△21	80	130	△50
	準夜	805	806	△1	525	619	△94	927	992	△65
	深夜	299	297	2	—	—	—	456	509	△53
	計	1,901	1,973	△72	932	1,127	△195	1,804	2,054	△250
	二次転送	67件	50件	17件	14件	25件	△11件	40件	57件	△17件
11月	休日	728	793	△65	248	443	△195	297	457	△160
	土曜	74	68	6	66	103	△37	89	117	△28
	準夜	768	947	△179	501	806	△305	875	1,312	△437
	深夜	254	373	△119	—	—	—	368	758	△390
	計	1,824	2,181	△357	815	1,352	△537	1,629	2,644	△1,015
	二次転送	58件	63件	△5件	20件	27件	△7件	44件	33件	11件
12月	休日	1,416	1,432	△16	967	908	59	857	720	137
	土曜	71	113	△42	55	131	△76	71	115	△44
	準夜	936	1,340	△404	788	1,034	△246	1,114	1,283	△169
	深夜	350	549	△199	—	—	—	487	769	△282
	計	2,773	3,434	△661	1,810	2,073	△263	2,529	2,887	△358
	二次転送	69件	75件	△6件	22件	32件	△10件	44件	51件	△7件
1月	休日	1,826	1,779	47	1,279	1,075	204	788	681	107
	土曜	144	114	30	153	132	21	122	103	19
	準夜	1,415	1,458	△43	1,193	1,021	172	1,311	1,124	187
	深夜	467	482	△15	—	—	—	435	413	22
	計	3,852	3,833	19	2,625	2,228	397	2,656	2,321	335
	二次転送	78件	79件	△1件	20件	26件	△6件	31件	29件	2件
2月	休日	959	898	61	730	550	180	625	473	152
	土曜	122	105	17	148	108	40	136	89	47
	準夜	1,123	1,122	1	976	789	187	1,199	935	264
	深夜	356	331	25	—	—	—	389	334	55
	計	2,560	2,456	104	1,854	1,447	407	2,349	1,831	518
	二次転送	43件	51件	△8件	10件	18件	△8件	27件	30件	△3件
3月	休日	672	756	△84	348	407	△59	304	332	△28
	土曜	87	94	△7	116	94	22	89	81	8
	準夜	989	971	18	722	690	32	864	931	△67
	深夜	312	297	15	—	—	—	357	355	2
	計	2,060	2,118	△58	1,186	1,191	△5	1,614	1,699	△85
	二次転送	53件	46件	7件	9件	18件	△9件	33件	35件	△2件
総計	休日	11,274	11,521	△247	6,049	5,899	150	5,970	5,574	396
	土曜	1,117	1,135	△18	1,164	1,265	△101	1,275	1,313	△38
	準夜	11,229	12,465	△1,236	8,352	9,117	△765	12,774	13,037	△263
	深夜	3,864	4,383	△519	—	—	—	5,313	6,138	△825
	計	27,484	29,504	△2,020	15,565	16,281	△716	25,332	26,062	△730
	二次転送	699件	776件	△77件	210件	275件	△65件	474件	506件	△32件

第7表 平成29年度仙台市各区毎の患者数

(単位:人)

月別	区分	青葉	宮城野	若林	太白	泉	市内計	市外	県外	合計	
4月 9月	急患センター	休日	807	551	1,042	1,437	260	4,097	631	225	4,953
		土曜	73	35	123	208	11	450	69	23	542
		準夜	606	558	1,205	1,828	114	4,311	664	218	5,193
		深夜	357	195	389	504	75	1,520	222	84	1,826
		計	1,843	1,339	2,759	3,977	460	10,378	1,586	550	12,514
	北部急患診療所	休日	1,263	160	13	21	459	1,916	151	86	2,153
		土曜	317	27	3	8	136	491	28	24	543
		準夜	1,991	281	21	35	931	3,259	261	127	3,647
		計	3,571	468	37	64	1,526	5,666	440	237	6,343
	こども急病診療所	休日	324	331	461	906	139	2,161	482	115	2,758
		土曜	70	61	105	252	24	512	131	45	688
		準夜	859	865	871	1,729	531	4,855	1,443	186	6,484
		深夜	475	380	330	608	322	2,115	617	89	2,821
		計	1,728	1,637	1,767	3,495	1,016	9,643	2,673	435	12,751
	10月 3月	急患センター	休日	893	767	1,516	1,781	341	5,298	704	319
土曜			50	55	153	225	11	494	61	20	575
準夜			683	650	1,484	2,098	112	5,027	794	215	6,036
深夜			402	250	429	543	89	1,713	225	100	2,038
計			2,028	1,722	3,582	4,647	553	12,532	1,784	654	14,970
北部急患診療所		休日	2,242	330	25	26	861	3,484	225	187	3,896
		土曜	347	37	0	5	197	586	17	18	621
		準夜	2,456	352	27	55	1,336	4,226	356	123	4,705
		計	5,045	719	52	86	2,394	8,296	598	328	9,222
こども急病診療所		休日	373	399	592	1,150	126	2,640	472	100	3,212
		土曜	57	48	110	236	22	473	106	8	587
		準夜	860	825	995	1,675	445	4,800	1,375	115	6,290
		深夜	399	348	327	517	239	1,830	592	70	2,492
		計	1,689	1,620	2,024	3,578	832	9,743	2,545	293	12,581
総計		急患センター	休日	1,700	1,318	2,558	3,218	601	9,395	1,335	544
	土曜		123	90	276	433	22	944	130	43	1,117
	準夜		1,289	1,208	2,689	3,926	226	9,338	1,458	433	11,229
	深夜		759	445	818	1,047	164	3,233	447	184	3,864
	計		3,871	3,061	6,341	8,624	1,013	22,910	3,370	1,204	27,484
	北部急患診療所	休日	3,505	490	38	47	1,320	5,400	376	273	6,049
		土曜	664	64	3	13	333	1,077	45	42	1,164
		準夜	4,447	633	48	90	2,267	7,485	617	250	8,352
		計	8,616	1,187	89	150	3,920	13,962	1,038	565	15,565
	こども急病診療所	休日	697	730	1,053	2,056	265	4,801	954	215	5,970
		土曜	127	109	215	488	46	985	237	53	1,275
		準夜	1,719	1,690	1,866	3,404	976	9,655	2,818	301	12,774
		深夜	874	728	657	1,125	561	3,945	1,209	159	5,313
		計	3,417	3,257	3,791	7,073	1,848	19,386	5,218	728	25,332
	合計		15,904	7,505	10,221	15,847	6,781	56,258	9,626	2,497	68,381
比率		23.3%	11.0%	14.9%	23.2%	9.9%	82.3%	14.1%	3.7%	100%	

第8表 平成29年度市外からの患者数

急患センター

	市外・県外 合計 4,574 人 (16.6%)																	
	仙台市内	市外	名取市	岩沼市	多賀城市	塩釜市	富谷市	大和町	大衡村	利府町	松島町	七ヶ浜町	亶理町	山元町	川崎町	その他の県内	県外	総計
休日昼間	9,395	1,335	430	106	127	59	98	38	7	83	20	20	49	9	26	263	544	11,274
土曜午後	944	130	64	9	4	2	3	1	0	6	2	0	7	1	7	24	43	1,117
準夜	9,338	1,458	797	184	89	25	34	15	2	48	5	12	80	8	24	135	433	11,229
深夜	3,233	447	221	58	25	6	33	12	1	8	1	2	14	5	5	56	184	3,864
計	22,910	3,370	1,512	357	245	92	168	66	10	145	28	34	150	23	62	478	1,204	27,484
比率	83.4%	12.3%	5.5%	1.3%	0.9%	0.3%	0.6%	0.2%	0.0%	0.5%	0.1%	0.1%	0.5%	0.1%	0.2%	1.7%	4.4%	100%

北部急患診療所

	市外・県外 合計 1,603 人 (10.3%)																	
	仙台市内	市外	名取市	岩沼市	多賀城市	塩釜市	富谷市	大和町	大衡村	利府町	松島町	七ヶ浜町	亶理町	山元町	川崎町	その他の県内	県外	総計
休日昼間	5,400	376	4	1	19	6	188	70	18	11	4	2	3	0	0	50	273	6,049
土曜午後	1,077	45	2	0	5	0	15	7	0	3	0	1	0	1	0	11	42	1,164
準夜	7,485	617	12	1	26	9	324	126	7	38	3	1	4	0	1	65	250	8,352
計	13,962	1,038	18	2	50	15	527	203	25	52	7	4	7	1	1	126	565	15,565
比率	89.7%	6.7%	0.1%	0.0%	0.3%	0.1%	3.4%	1.3%	0.2%	0.3%	0.0%	0.0%	0.0%	0.0%	0.0%	0.8%	3.6%	100%

こども急病診療所

	市外・県外 合計 5,946 人 (23.5%)																	
	仙台市内	市外	名取市	岩沼市	多賀城市	塩釜市	富谷市	大和町	大衡村	利府町	松島町	七ヶ浜町	亶理町	山元町	川崎町	その他の県内	県外	総計
休日昼間	4,801	954	321	162	90	34	72	33	5	58	7	14	51	8	17	82	215	5,970
土曜午後	985	237	90	39	21	10	5	0	1	17	1	2	19	8	5	19	53	1,275
準夜	9,655	2,818	1,062	495	245	100	183	85	6	173	14	31	196	28	33	167	301	12,774
深夜	3,945	1,209	390	171	99	49	144	86	6	73	6	10	66	20	15	74	159	5,313
計	19,386	5,218	1,863	867	455	193	404	204	18	321	28	57	332	64	70	342	728	25,332
比率	76.5%	20.6%	7.4%	3.4%	1.8%	0.8%	1.6%	0.9%	0.1%	1.3%	0.1%	0.2%	1.3%	0.3%	0.3%	1.4%	2.9%	100%

総計	56,258	9,626	3,393	1,226	750	300	1,099	473	53	518	63	95	489	88	133	946	2,497	68,381
比率	82.3%	14.1%	5.0%	1.8%	1.1%	0.4%	1.6%	0.7%	0.1%	0.8%	0.1%	0.1%	0.7%	0.1%	0.2%	1.4%	3.7%	100%

第9表 平成29年度初期救急医療機関案内実績

(1) 月別、案内科目別件数

(単位:件)

	内科	小児科	外科	整形 外科	産科	婦人科	眼科	耳鼻 咽喉科	泌尿 器科	皮膚科	歯科	肛門科	その他	計
4月	119	43	45	131	3	24	96	96	16	16	21	3	87	700
5月	156	59	57	167	1	25	73	102	18	27	38	1	56	780
6月	109	46	31	128	1	24	82	98	13	18	35	3	77	665
7月	156	62	69	133	1	32	87	117	16	32	33	2	65	805
8月	161	64	53	121	2	20	95	117	29	52	33	4	73	824
9月	138	54	40	92	5	28	74	90	12	21	29	1	73	657
10月														
11月														
12月														
1月														
2月														
3月														
合計	839	328	295	772	13	153	507	620	104	166	189	14	431	4,431

(2) 時間帯別、案内科目別件数

(単位:件)

	内科	小児科	外科	整形 外科	産科	婦人科	眼科	耳鼻 咽喉科	泌尿 器科	皮膚科	歯科	肛門科	その他	計
休日昼間	147	92	58	113	2	33	106	80	28	57	26	5	87	834
土曜午後	32	32	18	94	0	11	44	43	6	10	8	1	27	326
準夜	322	122	101	415	8	69	298	365	39	64	93	5	207	2,108
深夜	338	82	118	150	3	40	59	132	31	35	62	3	110	1,163
合計	839	328	295	772	13	153	507	620	104	166	189	14	431	4,431

(3) 時間帯別、月別件数

(単位:件)

	4月	5月	6月	7月	8月	9月	10月	11月	12月	1月	2月	3月	計
休日昼間	147	184	83	115	190	115							834
土曜午後	52	50	58	55	56	55							326
準夜	339	353	343	398	350	325							2,108
深夜	162	193	181	237	228	162							1,163
合計	700	780	665	805	824	657							4,431

第10表 年末年始受診状況（平成29年12月29日から30年1月3日の間）

①急患センター

（単位：人）

月日	日計	昼間	準夜	深夜	内科	外科	整形外科	婦人科	眼科	耳鼻咽喉科
12/29 (金)	211	138	56	17	113	29	19	1	17	32
12/30 (土)	387	283	74	30	203	41	31	13	31	68
12/31 (日)	432	342	62	28	237	41	34	10	38	72
1/1 (月)	368	270	63	35	218	37	18	9	17	69
1/2 (火)	459	325	95	39	294	36	23	7	37	62
1/3 (水)	366	275	69	22	241	31	23	4	18	49
合計	2,223	1,633	419	171	1,306	215	148	44	158	352
前年度	2,220	1,544	502	174	1,375	186	133	47	182	297
(前年比)	100.1%	105.8%	83.5%	98.3%	95.0%	115.6%	111.3%	93.6%	86.8%	118.5%

②北部急患診療所

（単位：人）

月日	日計	昼間	準夜	深夜	内科	小児科	外科
12/29 (金)	175	105	70	/	71	89	15
12/30 (土)	304	227	77	/	151	134	19
12/31 (日)	285	224	61	/	162	95	28
1/1 (月)	271	192	79	/	180	81	10
1/2 (火)	303	218	85	/	193	87	23
1/3 (水)	240	177	63	/	187	40	13
合計	1,578	1,143	435	/	944	526	108
前年度	1,328	945	383	/	897	332	99
(前年比)	118.8%	121.0%	113.6%	/	105.2%	158.4%	109.1%

③こども急病診療所

（単位：人）

月日	日計	昼間	準夜	深夜	小児科
12/29 (金)	192	104	60	28	192
12/30 (土)	294	186	83	25	294
12/31 (日)	240	160	57	23	240
1/1 (月)	215	117	75	23	215
1/2 (火)	192	107	66	19	192
1/3 (水)	155	85	63	7	155
合計	1,288	759	404	125	1,288
前年度	1,014	551	336	127	1,014
(前年比)	127.0%	137.7%	120.2%	98.4%	127.0%

④急患センター・北部急患診療所・こども急病診療所 総患者数

（単位：人）

月日	日計	昼間	準夜	深夜	内科	小児科	外科	整形外科	婦人科	眼科	耳鼻咽喉科
12/29 (金)	578	347	186	45	184	281	44	19	1	17	32
12/30 (土)	985	696	234	55	354	428	60	31	13	31	68
12/31 (日)	957	726	180	51	399	335	69	34	10	38	72
1/1 (月)	854	579	217	58	398	296	47	18	9	17	69
1/2 (火)	954	650	246	58	487	279	59	23	7	37	62
1/3 (水)	761	537	195	29	428	195	44	23	4	18	49
合計	5,089	3,535	1,258	296	2,250	1,814	323	148	44	158	352
前年度	4,562	3,040	1,221	301	2,272	1,346	285	133	47	182	297
(前年比)	111.6%	116.3%	103.0%	98.3%	99.0%	134.8%	113.3%	111.3%	93.6%	86.8%	118.5%

第11表 診療時間帯別、診療科目別患者数の年度推移

(単位:人、%)

		急患センター							北部診療所				こども 急病 診療所	合 計								
		内科	小児科	外科	整形 外科	婦人科	眼科	耳鼻科	小計	内科	小児科	外科		小計	小児科	内科	小児科	外科	整形 外科	婦人科	眼科	耳鼻科
平成25年度	休日 昼間	4,046	3,382	1,455	2,012	537	1,719	2,751	15,902	2,715	2,690	924	6,329		6,761	6,072	2,379	2,012	537	1,719	2,751	22,231
	土曜 午後	800	859	512					2,171	512	631	220	1,363		1,312	1,490	732					3,534
	準夜	9,048	10,578	4,579					24,205	4,740	3,383	2,000	10,123		13,788	13,961	6,579					34,328
	深夜	5,200	4,925						10,125						5,200	4,925						10,125
	合計	19,094	19,744	6,546	2,012	537	1,719	2,751	52,403	7,967	6,704	3,144	17,815		27,061	26,448	9,690	2,012	537	1,719	2,751	70,218
	構成 比率	36.4%	37.7%	12.5%	3.8%	1.0%	3.3%	5.3%	100%	44.7%	37.6%	17.6%	100%		38.5%	37.7%	13.8%	2.9%	0.8%	2.4%	3.9%	100%
平成26年度	休日 昼間	4,939	1,641	1,464	2,001	514	1,656	2,776	14,991	3,342	2,674	854	6,870	3,356	8,281	7,671	2,318	2,001	514	1,656	2,776	25,217
	土曜 午後	629	414	425					1,468	485	582	238	1,305	544	1,114	1,540	663					3,317
	準夜	9,318	5,648	4,104					19,070	4,964	3,276	1,930	10,170	5,544	14,282	14,468	6,034					34,784
	深夜	5,177	2,823						8,000					2,427	5,177	5,250						10,427
	合計	20,063	10,526	5,993	2,001	514	1,656	2,776	43,529	8,791	6,532	3,022	18,345	11,871	28,854	28,929	9,016	2,001	514	1,656	2,776	73,745
	構成 比率	46.1%	24.2%	13.8%	4.6%	1.2%	3.8%	6.4%	100%	47.9%	35.6%	16.5%	100%	100%	39.1%	39.2%	12.2%	2.7%	0.7%	2.2%	3.8%	100%
平成27年度	休日 昼間	4,120		1,428	1,908	447	1,590	2,850	12,343	2,520	2,262	876	5,658	5,573	6,640	7,835	2,304	1,908	447	1,590	2,850	23,574
	土曜 午後	688		457					1,145	442	573	213	1,228	1,266	1,130	1,839	670					3,639
	準夜	8,667		3,987					12,654	4,505	2,914	1,921	9,340	12,576	13,172	15,490	5,908					34,570
	深夜	4,824							4,824					5,860	4,824	5,860						10,684
	合計	18,299	0	5,872	1,908	447	1,590	2,850	30,966	7,467	5,749	3,010	16,226	25,275	25,766	31,024	8,882	1,908	447	1,590	2,850	72,467
	構成 比率	59.1%	0.0%	19.0%	6.2%	1.4%	5.1%	9.2%	100%	46.0%	35.4%	18.6%	100%	100%	35.6%	42.8%	12.3%	2.6%	0.6%	2.2%	3.9%	100%
平成28年度	休日 昼間	4,409		1,275	1,665	363	1,310	2,499	11,521	2,977	2,221	701	5,899	5,574	7,386	7,795	1,976	1,665	363	1,310	2,499	22,994
	土曜 午後	686		439					1,135	530	553	182	1,265	1,313	1,226	1,866	621					3,713
	準夜	8,790		3,675					12,465	4,760	2,782	1,575	9,117	13,037	13,550	15,819	5,250					34,619
	深夜	4,383							4,383					6,138	4,383	6,138						10,521
	合計	18,278	0	5,389	1,665	363	1,310	2,499	29,504	8,267	5,556	2,458	16,281	28,062	26,545	31,618	7,847	1,665	363	1,310	2,499	71,847
	構成 比率	62.0%	0.0%	18.3%	5.6%	1.2%	4.4%	8.5%	100%	50.8%	34.1%	15.1%	100%	100%	36.9%	44.0%	10.9%	2.3%	0.5%	1.8%	3.5%	100%
平成29年度	休日 昼間	4,307		1,298	1,670	372	1,288	2,339	11,274	2,979	2,439	631	6,049	5,970	7,286	8,409	1,929	1,670	372	1,288	2,339	23,293
	土曜 午後	688		429					1,117	465	543	156	1,164	1,275	1,153	1,818	585					3,556
	準夜	7,831		3,398					11,229	4,361	2,557	1,434	8,352	12,774	12,192	15,331	4,832					32,355
	深夜	3,864							3,864					5,313	3,864	5,313						9,177
	合計	16,690	0	5,125	1,670	372	1,288	2,339	27,484	7,805	5,539	2,221	15,565	25,332	24,495	30,871	7,346	1,670	372	1,288	2,339	68,381
	構成 比率	60.7%	0.0%	18.6%	6.1%	1.4%	4.7%	8.5%	100%	50.1%	35.6%	14.3%	100%	100%	35.8%	45.1%	10.7%	2.4%	0.5%	1.9%	3.4%	100%

第12表 診療科目別・年齢階層別患者数

(1)急患センター

(単位:人)

区分	6歳未満	6歳 ~14歳	15歳 ~19歳	20歳 ~29歳	30歳 ~39歳	40歳 ~49歳	50歳 ~59歳	60歳 ~69歳	70歳以上	合計	
急患センター	内科		6	1,561	3,886	3,471	2,932	1,841	1,343	1,650	16,690
	外科	1,235	702	336	482	502	506	416	387	559	5,125
	整形外科	190	252	159	142	148	214	164	167	234	1,670
	婦人科	1	0	20	175	103	40	13	9	11	372
	眼科	217	188	46	84	115	167	141	177	153	1,288
	耳鼻咽喉科	554	296	109	284	336	275	174	157	154	2,339
	小計	2,197	1,444	2,231	5,053	4,675	4,134	2,749	2,240	2,761	27,484

第13表 診療科目別・年齢階層別患者構成比率

区分	6歳未満	6歳 ~14歳	15歳 ~19歳	20歳 ~29歳	30歳 ~39歳	40歳 ~49歳	50歳 ~59歳	60歳 ~69歳	70歳以上	合計	
急患センター	内科		0.4%	9.4%	23.3%	20.8%	17.6%	11.0%	8.0%	9.9%	100%
	外科	24.1%	13.7%	6.6%	9.4%	9.8%	9.9%	8.1%	7.6%	10.9%	100%
	整形外科	11.4%	15.1%	9.5%	8.5%	8.9%	12.8%	9.8%	10.0%	14.0%	100%
	婦人科	0.3%	0.0%	5.4%	47.0%	27.7%	10.8%	3.5%	2.4%	3.0%	100%
	眼科	16.8%	14.6%	3.6%	6.5%	8.9%	13.0%	10.9%	13.7%	11.9%	100%
	耳鼻咽喉科	23.7%	12.7%	4.7%	12.1%	14.4%	11.8%	7.4%	6.7%	6.6%	100%
	小計	8.0%	5.3%	8.1%	18.4%	17.0%	15.0%	10.0%	8.2%	10.0%	100%

第14表 診療科目別・年齢階層別患者数

(2)北部急患診療所

区分	6歳未満	6歳 ~14歳	15歳 ~19歳	20歳 ~29歳	30歳 ~39歳	40歳 ~49歳	50歳 ~59歳	60歳 ~69歳	70歳以上	合計	
北部	内科		5	791	1,724	1,638	1,439	902	554	752	7,805
	小児科	3,216	2,323								5,539
	外科	552	315	141	202	194	244	187	165	221	2,221
	小計	3,768	2,643	932	1,926	1,832	1,683	1,089	719	973	15,565

第15表 診療科目別・年齢階層別患者構成比率

区分	6歳未満	6歳 ~14歳	15歳 ~19歳	20歳 ~29歳	30歳 ~39歳	40歳 ~49歳	50歳 ~59歳	60歳 ~69歳	70歳以上	合計	
北部	内科		0.1%	10.1%	22.1%	21.0%	18.4%	11.6%	7.1%	9.6%	100%
	小児科	58.1%	41.9%	0.0%							100%
	外科	24.9%	14.2%	6.3%	9.1%	8.7%	11.0%	8.4%	7.4%	10.0%	100%
	小計	24.2%	17.0%	6.0%	12.4%	11.8%	10.8%	7.0%	4.6%	6.3%	100%

第16表 診療科目別・年齢階層別患者数

(3)こども急病診療所

区分	0歳	1歳	2歳	3歳	4歳	5歳	6歳～ 7歳	8歳～ 9歳	10歳～ 11歳	12歳～ 14歳	15歳～ 19歳	合計
小児科	3,245	4,803	3,102	2,738	2,311	1,874	2,653	1,826	1,399	1,376	5	25,332

第17表 診療科目別・年齢階層別患者構成比率

区分	0歳	1歳	2歳	3歳	4歳	5歳	6歳～ 7歳	8歳～ 9歳	10歳～ 11歳	12歳～ 14歳	15歳～ 19歳	合計
小児科	12.8%	19.0%	12.2%	10.8%	9.1%	7.4%	10.5%	7.2%	5.5%	5.4%	0.0%	100%

第18表 診療時間別患者数(総括表)

(単位:人)

区分	急患センター						北部急患診療所						こども急病診療所						合計	累計
	休日・昼間	土曜・午後	夜間・深夜	夜間・準夜	夜間・深夜	小計	休日・昼間	土曜・午後	夜間・準夜	夜間・深夜	夜間・深夜	小計	休日・昼間	土曜・午後	夜間・準夜	夜間・深夜	小計			
																		小計		
S54年度～ H15年度	167,260	24,163	347,443	151,643	690,509	35,869	3,640	48,706	88,215									778,724	778,724	
H16年度	15,046	2,040	26,683	13,077	56,846	6,079	1,079	10,733	17,891									74,737	853,461	
H17年度	15,516	2,087	26,732	12,658	56,993	6,070	936	11,007	18,013									75,006	928,467	
H18年度	16,000	2,145	26,755	12,703	57,603	6,416	969	10,798	18,183									75,786	1,004,253	
H19年度	15,279	1,905	24,999	11,575	53,758	5,951	910	10,437	17,298									71,056	1,075,309	
H20年度	15,524	2,062	24,307	10,995	52,888	6,079	1,073	10,248	17,400									70,288	1,145,597	
H21年度	16,216	2,447	27,683	12,774	59,120	6,652	1,427	12,107	20,186									79,306	1,224,903	
H22年度	15,090	2,288	25,789	11,396	54,563	5,820	1,250	9,824	16,894									71,457	1,296,360	
H23年度	16,880	2,449	28,098	10,436	57,863	6,665	1,490	10,433	18,588									76,451	1,372,811	
H24年度	16,531	2,189	26,494	11,176	56,390	6,370	1,365	10,893	18,628									75,018	1,447,829	
H25年度	15,902	2,171	24,205	10,125	52,403	6,329	1,363	10,123	17,815									70,218	1,518,047	
H26年度	14,991	1,468	19,070	8,000	43,529	6,870	1,305	10,170	18,345	3,356	544	5,544	2,427	11,871				73,745	1,591,792	
H27年度	12,343	1,145	12,654	4,824	30,966	5,658	1,228	9,340	16,226	5,573	1,266	12,576	5,860	25,275				72,467	1,664,259	
H28年度	11,521	1,135	12,465	4,383	29,504	5,899	1,265	9,117	16,281	5,574	1,313	13,037	6,139	26,062				71,847	1,736,106	
H29年度	11,274	1,117	11,229	3,864	27,484	6,049	1,164	8,352	15,565	5,970	1,275	12,774	5,313	25,332				68,381	1,804,487	
累計	375,373	50,811	664,606	289,629	1,380,419	122,776	20,464	192,288	335,528	20,473	4,398	43,931	19,738	88,540				1,804,487		
構成比率(A)	27.2%	3.7%	48.1%	21.0%	100%	36.6%	6.1%	57.3%	100%	23.1%	5.0%	49.6%	22.3%	100%						
構成比率(B)	76.5%																	18.6%	4.9%	
備考	昭和54年度～平成13年8月						石名坂診療所						平成26年11月～						こども急病診療所	
	平成13年9月～						急患センター						北部急患診療所							

第19表 診療科目別患者数(総括表)

(単位:人)

区分	急患センター										北部急患診療所				こども急病診療所		合計	累計
	内科	小児科	外科	整形外科	婦人科	眼科	耳鼻咽喉科	小計	内科	小児科	外科	小計	小児科	小計				
S54年度~ H15年度	257,388	353,911	63,570	4,304	683	5,028	5,625	690,509	39,917	34,415	13,883	88,215			778,724	778,724		
H16年度	19,466	25,038	6,543	1,645	264	1,750	2,140	56,846	7,360	7,908	2,623	17,891			74,737	853,461		
H17年度	20,201	24,021	6,581	1,791	276	1,831	2,292	56,993	7,763	7,360	2,890	18,013			75,006	928,467		
H18年度	19,402	24,862	6,573	1,818	298	2,032	2,618	57,603	7,309	7,987	2,887	18,183			75,786	1,004,253		
H19年度	18,285	22,340	6,606	1,819	323	1,803	2,582	53,758	7,037	7,371	2,890	17,298			71,056	1,075,309		
H20年度	17,837	22,180	6,420	1,885	312	1,767	2,487	52,888	6,993	7,423	2,984	17,400			70,288	1,145,597		
H21年度	21,500	25,197	6,026	1,847	434	1,643	2,473	59,120	8,961	8,319	2,906	20,186			79,306	1,224,903		
H22年度	19,238	22,603	6,220	1,812	467	1,647	2,576	54,563	7,367	6,781	2,746	16,894			71,457	1,296,360		
H23年度	19,714	23,916	7,253	1,885	521	1,720	2,854	57,863	7,927	7,483	3,178	18,588			76,451	1,372,811		
H24年度	20,835	20,960	7,265	2,149	555	1,719	2,907	56,390	8,622	6,730	3,276	18,628			75,018	1,447,829		
H25年度	19,094	19,744	6,546	2,012	537	1,719	2,751	52,403	7,967	6,704	3,144	17,815			70,218	1,518,047		
H26年度	20,063	10,526	5,993	2,001	514	1,656	2,776	43,529	8,791	6,532	3,022	18,345	11,871	11,871	73,745	1,591,792		
H27年度	18,299		5,872	1,908	447	1,590	2,850	30,966	7,467	5,749	3,010	16,226	25,275	25,275	72,467	1,664,259		
H28年度	18,278		5,389	1,665	363	1,310	2,499	29,504	8,267	5,556	2,458	16,281	26,062	26,062	71,847	1,736,106		
H29年度	16,690		5,125	1,670	372	1,288	2,339	27,484	7,805	5,539	2,221	15,565	25,332	25,332	68,381	1,804,487		
累計	526,290	595,298	151,982	30,211	6,366	28,503	41,769	1,380,419	149,553	131,857	54,118	335,528	88,540	88,540	1,804,487			
構成比率(A)	38.1%	43.1%	11.0%	2.2%	0.5%	2.1%	3.0%	100%	44.6%	39.3%	16.1%	100%	100%	100%				
構成比率(B)	76.5%										18.6%				4.9%		100%	
備考	昭和54年度~平成13年8月 石名坂診療所 急患センター										平成4年~平成11年5月 青葉診療所 北部急患診療所				平成26年11月~ こども急病診療所			

第2号議案 平成29年度収支決算報告

1 収支計算書(平成29年4月1日～平成30年3月31日)

(単位:円)

科 目	予算額	決算額	差異	備 考
I 事業活動収支の部				
1. 事業活動収入				
① 基本財産運用収入				
基本財産利息収入	2,000	1,000	1,000	
② 特定資産運用収入				
特定資産利息収入	2,000	1,996	4	
③ 事業収入				
休日夜間診療所運営事業収入	823,243,000	795,731,203	27,511,797	
仙台市指定管理料収入	243,541,000	236,707,798	6,833,202	
事業収入計	1,066,788,000	1,032,441,997	34,346,003	
④ 雑収入				
受取利息収入	5,000	1,639	3,361	
雑収入	5,000	104,168	△ 99,168	
雑収入計	10,000	105,807	△ 95,807	
事業活動収入計	1,066,798,000	1,032,547,804	34,250,196	
2. 事業活動支出				
① 事業費支出				
給料手当支出	653,272,000	652,598,167	673,833	
賃金支出	10,922,000	7,606,744	3,315,256	
役員報酬支出	5,041,000	5,145,900	△ 104,900	
賞与引当金繰入支出	5,406,000	0	5,406,000	
退職給付費用	2,181,000	0	2,181,000	
福利厚生費支出	39,196,000	34,003,657	5,192,343	
旅費交通費支出	27,440,000	22,861,556	4,578,444	
通信運搬費支出	2,550,000	1,999,458	550,542	
消耗品費支出	5,660,000	2,688,236	2,971,764	
修繕費支出	2,030,000	1,947,459	82,541	
印刷製本費支出	3,560,000	3,168,689	391,311	
光熱水費支出	24,350,000	20,163,923	4,186,077	
賃借料支出	9,347,000	7,818,812	1,528,188	
保険料支出	355,000	408,700	△ 53,700	
諸謝金支出	200,000	153,644	46,356	
委託費支出	175,942,000	177,298,609	△ 1,356,609	
運営事務費支出	7,550,000	7,250,000	300,000	
医薬材料費支出	74,000,000	68,934,312	5,065,688	
研修費支出	100,000	26,000	74,000	
租税公課費支出	2,200,000	1,327,800	872,200	
雑支出	1,816,000	2,619,448	△ 803,448	
事業費支出計	1,053,118,000	1,018,021,114	35,096,886	
② 管理費支出				
給料手当支出	3,650,000	3,831,860	△ 181,860	
役員報酬支出	6,000,000	5,491,170	508,830	
賞与引当金繰入支出	244,000	0	244,000	
福利厚生費支出	1,590,000	1,277,900	312,100	
会議費支出	400,000	334,860	65,140	
貸倒償却	0	625,270	△ 625,270	
雑支出	1,796,000	415,630	1,380,370	
管理費支出計	13,680,000	11,976,690	1,703,310	
事業活動支出計	1,066,798,000	1,029,997,804	36,800,196	
事業活動収支差額	0	2,550,000	△ 2,550,000	

(単位:円)

科目	予算額	決算額	差異	備考
II 投資活動収支の部				
1. 投資活動収入				
① 特定資産取崩収入				
退職給付引当資産取崩収入	0	0	0	
投資活動収入計	0	0	0	
2. 投資活動支出				
① 特定資産取得支出				
退職給付引当資産取得支出	0	2,181,000	△ 2,181,000	
② 固定資産取得支出				
リース資産支出	0	△ 1,428,000	1,428,000	
投資活動支出計	0	753,000	△ 753,000	
投資活動収支差額	0	△ 753,000	753,000	
III 財務活動収支の部				
1. 財務活動収入				
① 借入金収入				
借入金収入	0	0	0	
財務活動収入計	0	0	0	
2. 財務活動支出				
① 借入金返済支出				
借入金返済支出	0	0	0	
② リース債務返済支出				
リース債務返済支出	0	1,428,000	△ 1,428,000	
財務活動支出計	0	1,428,000	△ 1,428,000	
財務活動収支差額	0	△ 1,428,000	1,428,000	
IV 予備費支出				
	0	0	0	
当期収支差額	0	369,000	△ 369,000	
前期繰越収支差額	0	5,281,000	△ 5,281,000	
次期繰越収支差額	0	5,650,000	△ 5,650,000	

2 財務諸表

(1) 貸借対照表(平成30年3月31日現在)

(単位:円)

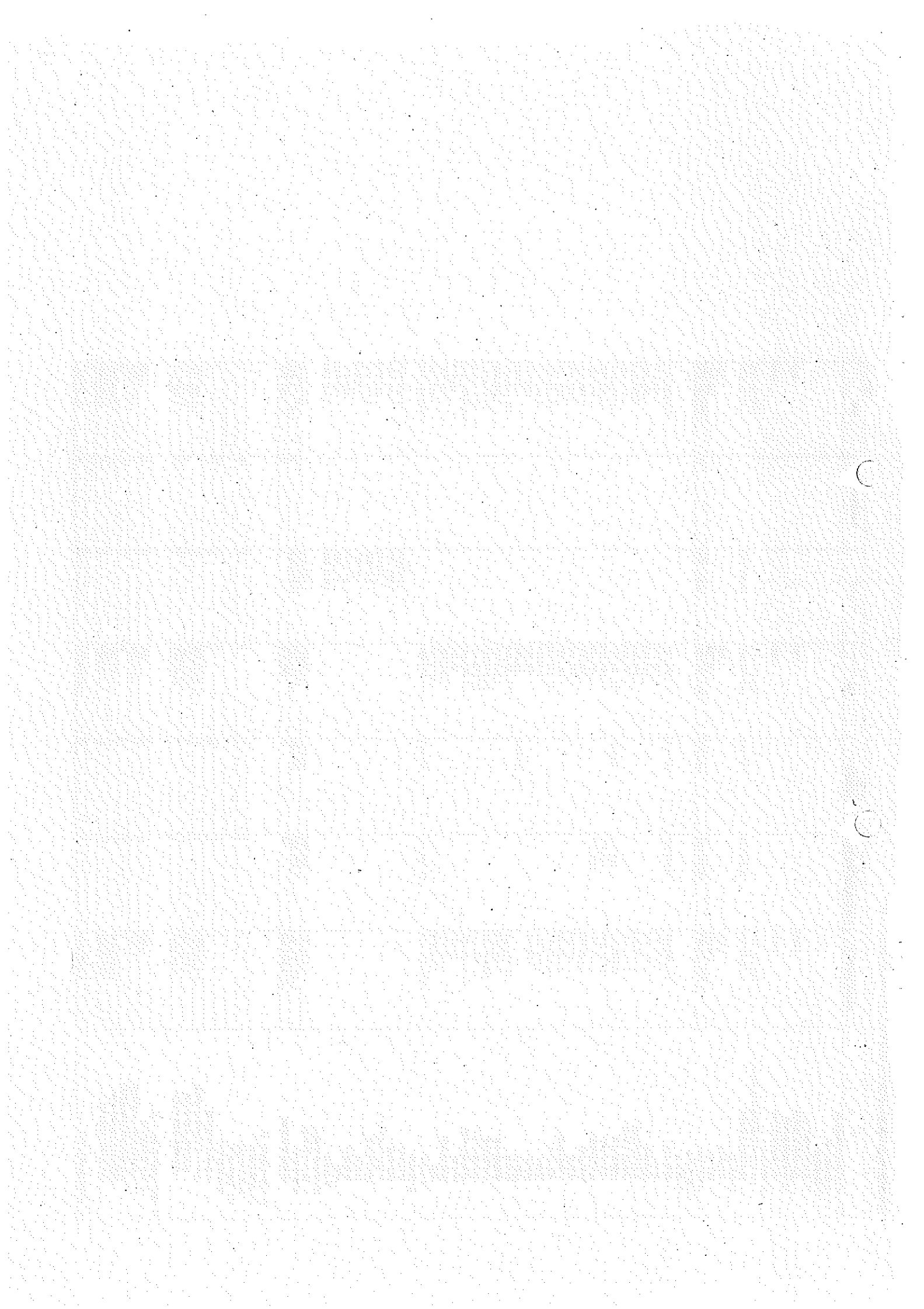
科 目	当年度	前年度	増 減
I 資産の部			
1. 流動資産			
現金預金	14,782,242	73,868,694	△ 59,086,452
未収金	125,291,100	110,498,081	14,793,019
薬品	8,530,365	12,869,984	△ 4,339,619
診療材料	151,676	205,336	△ 53,660
流動資産合計	148,755,383	197,442,095	△ 48,686,712
2. 固定資産			
(1) 基本財産			
定期預金	10,000,000	10,000,000	0
基本財産合計	10,000,000	10,000,000	0
(2) 特定資産			
退職給付引当資産	22,198,900	20,017,900	2,181,000
特定資産合計	22,198,900	20,017,900	2,181,000
(3) その他の固定資産			
リース資産	5,712,000	0	5,712,000
その他の固定資産合計	5,712,000	0	5,712,000
固定資産合計	37,910,900	30,017,900	7,893,000
資産合計	186,666,283	227,459,995	△ 40,793,712
II 負債の部			
1. 流動負債			
未払金	131,996,055	179,080,375	△ 47,084,320
預り金	2,427,287	5,400	2,421,887
賞与引当金	5,650,000	5,281,000	369,000
流動負債合計	140,073,342	184,366,775	△ 44,293,433
2. 固定負債			
退職給付引当金	22,198,900	20,017,900	2,181,000
リース債務	5,712,000	0	5,712,000
固定負債合計	27,910,900	20,017,900	7,893,000
負債合計	167,984,242	204,384,675	△ 36,400,433
III 正味財産の部			
1. 指定正味財産			
寄付金	10,000,000	10,000,000	0
指定正味財産合計	10,000,000	10,000,000	0
2. 一般正味財産	8,682,041	13,075,320	△ 4,393,279
一般正味財産合計	8,682,041	13,075,320	△ 4,393,279
(うち基本財産への充当額)	(10,000,000)	(10,000,000)	0
(うち特定資産への充当額)	(0)	(0)	0
正味財産合計	18,682,041	23,075,320	△ 4,393,279
負債及び正味財産合計	186,666,283	227,459,995	△ 40,793,712

(2) 正味財産増減計算書(平成29年4月1日～平成30年3月31日)

(単位:円)

科 目	当年度	前年度	増 減
I 一般正味財産増減の部			
1. 経常増減の部			
(1) 経常収益			
① 基本財産運用益			
基本財産受取利息	1,000	2,506	△ 1,506
② 特定資産運用益			
特定資産受取利息	1,996	4,648	△ 2,652
③ 事業収益			
休日夜間診療所運営事業収益	795,731,203	820,019,621	△ 24,288,418
診療所指定管理料	243,541,000	255,172,000	△ 11,631,000
④ 雑収益			
受取利息	1,639	4,389	△ 2,750
雑収益	104,168	113,374	△ 9,206
経常収益計	1,039,381,006	1,075,316,538	△ 35,935,532
(2) 経常費用			
① 事業費			
休日夜間診療所運営	1,008,815,114	980,295,127	28,519,987
初期救急医療機関案内	15,764,920	16,038,142	△ 273,222
医学講座等	384,359	398,797	△ 14,438
② 管理費			
法人管理事業費	11,976,690	11,655,233	321,457
③ 仙台市返納金			
仙台市返納金	6,833,202	62,259,366	△ 55,426,164
経常費用計	1,043,774,285	1,070,646,665	△ 26,872,380
当期経常増減額	△ 4,393,279	4,669,873	△ 9,063,152
2. 経常外増減の部			
(1) 経常外収益			
経常外収益計	0	0	0
(2) 経常外費用			
経常外費用計	0	0	0
当期経常外増減額	0	0	0
当期一般正味財産増減額	△ 4,393,279	4,669,873	△ 9,063,152
一般正味財産期首残高	13,075,320	8,405,447	4,669,873
一般正味財産期末残高	8,682,041	13,075,320	△ 4,393,279
II 指定正味財産増減の部			
① 基本財産運用益	1,000	2,506	△ 1,506
② 一般正味財産への振替額	△ 1,000	△ 2,506	1,506
当期指定正味財産増減額	0	0	0
指定正味財産期首残高	10,000,000	10,000,000	0
指定正味財産期末残高	10,000,000	10,000,000	0
III 正味財産期末残高	18,682,041	23,075,320	△ 4,393,279

科目	公益目的の事業		会計		法人会計	内部取引控除	合計
	休日夜間診療所	初期救急診療所等	医事課等	小計			
I 一般正味財産増減の部							
1. 経常増減の部							
(1) 経常収益	1,000			1,000			1,000
① 基本財産運用益							
② 特定資産運用益	1,996			1,996			1,996
(2) 経常費用	795,731,203	16,330,000	440,000	795,731,203	13,680,000		795,731,203
① 診療所指定管理料	213,091,000			213,091,000			213,091,000
② 雑収益	1,639			1,639			1,639
③ 雑収益	104,168			104,168			104,168
④ 雑収益	1,008,931,006	16,330,000	440,000	1,025,701,006	13,680,000		1,039,381,006
(2) 経常費用							
① 給料手当	632,980,955	14,372,801	207,411	647,561,167			647,561,167
② 役員報酬	7,606,744			7,606,744			7,606,744
③ 賞与引当金繰入	5,145,900			5,145,900			5,145,900
④ 退職給付費用	5,406,000			5,406,000			5,406,000
⑤ 福利厚生費	2,181,000			2,181,000			2,181,000
⑥ 旅費交通費	33,082,241	898,112	23,304	34,003,657			34,003,657
⑦ 通信運搬費	22,650,656	204,900		22,855,556			22,855,556
⑧ 消耗品費	1,710,351	289,107		1,999,458			1,999,458
⑨ 修繕費	2,688,236			2,688,236			2,688,236
⑩ 印刷製本費	1,947,459			1,947,459			1,947,459
⑪ 光熱水費	3,168,689			3,168,689			3,168,689
⑫ 賃借料	20,163,923			20,163,923			20,163,923
⑬ 保険料	7,818,812			7,818,812			7,818,812
⑭ 請附金	408,700			408,700			408,700
⑮ 委託費	153,644		153,644	153,644			153,644
⑯ 運賃雑費	177,298,609			177,298,609			177,298,609
⑰ 医薬材料費	7,250,000			7,250,000			7,250,000
⑱ 期首繰越高	68,934,312			68,934,312			68,934,312
⑲ 期末繰越高	13,075,320			13,075,320			13,075,320
⑳ 研修費	Δ 8,682,041			Δ 8,682,041			Δ 8,682,041
㉑ 租税公課費	26,000			26,000			26,000
㉒ 雑費	1,327,800			1,327,800			1,327,800
㉓ 事業費計	2,619,448	15,764,920	384,359	1,024,964,393			1,024,964,393
(2) 経常費用	1,008,815,114			1,008,815,114			1,008,815,114
③ 仙台市補助金	4,509,171	565,080	55,641	5,129,892	1,703,310		6,833,202
④ 仙台市補助金	1,013,324,285	16,330,000	440,000	1,030,094,285	13,680,000		1,043,774,285
⑤ 経常費用計	Δ 4,393,279	0	0	Δ 4,393,279	0		Δ 4,393,279
⑥ 当期経常増減額	0	0	0	0	0		0
⑦ 経常外増減の部							
(1) 経常外収益	0			0			0
(2) 経常外費用	0			0			0
① 当期経常外増減額	0			0			0
② 当期一般正味財産増減額	Δ 4,393,279			Δ 4,393,279			Δ 4,393,279
③ 前期正味財産増減額	13,075,320			13,075,320			13,075,320
④ 前期正味財産増減額	8,682,041			8,682,041			8,682,041
⑤ 前期正味財産増減額	0			0			0
⑥ 前期正味財産増減額	0			0			0
⑦ 前期正味財産増減額	0			0			0
⑧ 前期正味財産増減額	0			0			0
⑨ 前期正味財産増減額	0			0			0
⑩ 前期正味財産増減額	0			0			0
⑪ 前期正味財産増減額	0			0			0
⑫ 前期正味財産増減額	0			0			0
⑬ 前期正味財産増減額	0			0			0
⑭ 前期正味財産増減額	0			0			0
⑮ 前期正味財産増減額	0			0			0
⑯ 前期正味財産増減額	0			0			0
⑰ 前期正味財産増減額	0			0			0
⑱ 前期正味財産増減額	0			0			0
⑲ 前期正味財産増減額	0			0			0
⑳ 前期正味財産増減額	0			0			0
㉑ 前期正味財産増減額	0			0			0
㉒ 前期正味財産増減額	0			0			0
㉓ 前期正味財産増減額	0			0			0
㉔ 前期正味財産増減額	0			0			0
㉕ 前期正味財産増減額	0			0			0
㉖ 前期正味財産増減額	0			0			0
㉗ 前期正味財産増減額	0			0			0
㉘ 前期正味財産増減額	0			0			0
㉙ 前期正味財産増減額	0			0			0
㉚ 前期正味財産増減額	0			0			0
㉛ 前期正味財産増減額	0			0			0
㉜ 前期正味財産増減額	0			0			0
㉝ 前期正味財産増減額	0			0			0
㉞ 前期正味財産増減額	0			0			0
㉟ 前期正味財産増減額	0			0			0
㊱ 前期正味財産増減額	0			0			0
㊲ 前期正味財産増減額	0			0			0
㊳ 前期正味財産増減額	0			0			0
㊴ 前期正味財産増減額	0			0			0
㊵ 前期正味財産増減額	0			0			0
㊶ 前期正味財産増減額	0			0			0
㊷ 前期正味財産増減額	0			0			0
㊸ 前期正味財産増減額	0			0			0
㊹ 前期正味財産増減額	0			0			0
㊺ 前期正味財産増減額	0			0			0
㊻ 前期正味財産増減額	0			0			0
㊼ 前期正味財産増減額	0			0			0
㊽ 前期正味財産増減額	0			0			0
㊾ 前期正味財産増減額	0			0			0
㊿ 前期正味財産増減額	0			0			0
III 正味財産増減の部	18,682,041	0	0	18,682,041	0		18,682,041



(3) 財務諸表に対する注記

1. 重要な会計方針

(1) 棚卸資産の評価基準及び評価方法

薬品 ……最終仕入原価法による原価法

診療材料……最終仕入原価法による原価法

(2) 引当金の計上基準

賞与引当金

職員に対する賞与の支給に充てるため、支給見込額のうち当該事業年度に対応する見積額を計上している。

退職給付引当金

職員に対する退職手当の支給に充てるため、自己都合による期末要支給額を計上している。

(3) 固定資産の減価償却の方法

所有権移転外ファイナンス・リース取引に係るリース資産については、リース期間を耐用年数とし、残存価額を零とする定額法によっている。

(4) 消費税の会計処理

税込み方式によっている。

2. 基本財産及び特定資産の増減額及びその残高

基本財産及び特定資産の増減額及びその残高は、次のとおりである。

(単位:円)

科 目	前期末残高	当期増加額	当期減少額	当期末残高
基本財産				
定期預金	10,000,000	0	0	10,000,000
小 計	10,000,000	0	0	10,000,000
特定資産				
退職給付引当資産	20,017,900	2,181,000	0	22,198,900
小 計	20,017,900	2,181,000	0	22,198,900
合 計	30,017,900	2,181,000	0	32,198,900

3. 基本財産及び特定資産の財源等の内訳

基本財産及び特定資産の財源等の内訳は、次のとおりである。

(単位:円)

科 目	当期末残高	(うち指定正味財 産からの充当額)	(うち一般正味財 産からの充当額)	(うち負債に 対応する額)
基本財産				
定期預金	10,000,000	(10,000,000)	(0)	-
小 計	10,000,000	(10,000,000)	(0)	(0)
特定資産				
退職給付引当資産	22,198,900	-	(0)	(22,198,900)
小 計	22,198,900	(0)	(0)	(22,198,900)
合 計	32,198,900	(10,000,000)	(0)	(22,198,900)

4. 固定資産の取得価額及び当期末残高

固定資産の取得価額及び当期末残高は、次のとおりである。(単位:円)

科 目	取得価額	当期末残高
リース資産	7,140,000	5,712,000

5. 補助金の内訳並びに交付者、当期の増減額及び残高

補助金の内訳並びに交付者、当期の増減額及び残高は、次のとおりである。

(単位:円)

補助金等の名称	交付者	前期末 残高	当期 増加額	当期 減少額	当期末 残高	貸借対照表上 の記載区分
寄付金						
寄付金	仙台市	10,000,000	0	0	10,000,000	指定正味財産 固定資産
合 計		10,000,000	0	0	10,000,000	

(4) 財産目録(平成30年3月31日現在)

(単位:円)

貸借対照表科目		場所・物量等	使用目的等	金額
(流動資産)	現金預金			
	現金	手元保管	休日夜間診療所釣銭用資金他	2,847,606
	普通預金	七十七銀行河原町支店	運転資金として	11,934,636
	未収金			
	診療報酬等	社会保険支払基金・国保連合会他	2・3月診療分診療報酬等	125,291,100
	薬品	医薬品	休日夜間診療所在庫	8,530,365
	診療材料	レントゲンフィルム等	休日夜間診療所在庫	151,676
流動資産合計				148,755,383
(固定資産)				
基本財産	定期預金	三井住友信託銀行仙台あおば支店	公益目的保有財産であり、運用益を 事業費に充当	10,000,000
特定資産	退職給付引当金資産	定期預金 七十七銀行河原町支店	職員退職給付引当金見合の引当資産 として管理している	22,198,900
その他の資産	リース資産	超音波診断装置 2台	休日夜間診療所医療機器	5,712,000
固定資産合計				37,910,900
資産合計				186,666,283
(流動負債)				
	未払金	委託業者等 職員他	3月分業務委託料等 3月勤務分人件費等 仙台市指定管理料返納金 (未払金計)	78,637,785 46,525,068 6,833,202 131,996,055
	預り金	役職員他 役職員他 損害保険会社他	社会保険料 市県民税 文書料 (預り金計)	2,388,257 0 39,030 2,427,287
	賞与引当金	職員	公益目的事業及び管理目的の実務に 従事する職員の賞与の引当金である	5,650,000
流動負債合計				140,073,342
(固定負債)				
	退職給付引当金	定期預金 七十七銀行河原町支店	職員退職給付引当金見合の引当資産 として管理している	22,198,900
	リース債務	超音波診断装置 2台	休日夜間診療所医療機器	5,712,000
固定負債合計				27,910,900
負債合計				167,984,242
正味財産				18,682,041

(5) キャッシュ・フロー計算書(平成29年4月1日～平成30年3月31日)

(単位:円)

科目	当年度	前年度	増減
I 事業活動によるキャッシュ・フロー			
1. 税引前当期一般正味財産増減額	△ 4,393,279	4,669,873	△ 9,063,152
2. キャッシュ・フローへの調整額			
① 減価償却費	0	0	0
② 貸倒引当金の増減額	0	0	0
③ 賞与引当金の増減額	369,000	429,000	△ 60,000
④ 未収金の増減額	△ 14,793,019	35,409,708	△ 50,202,727
⑤ 未払金の増減額	△ 47,084,320	△ 25,755,508	△ 21,328,812
⑥ 退職給付引当金の増減額	2,181,000	1,425,000	756,000
⑦ 預り金の増減額	2,421,887	△ 956,078	3,377,965
⑧ 棚卸資産の増減額	4,393,279	△ 4,669,873	9,063,152
⑨ 事業外収入	0	0	0
⑩ 事業外支出	0	0	0
事業活動によるキャッシュ・フロー	△ 56,905,452	10,552,122	△ 67,457,574
II 投資活動によるキャッシュ・フロー			
1. 投資活動収入	0	0	0
2. 投資活動支出	753,000	1,425,000	△ 672,000
投資活動によるキャッシュ・フロー	△ 753,000	△ 1,425,000	672,000
III 財務活動によるキャッシュ・フロー			
1. 財務活動収入	0	0	0
2. 財務活動支出	1,428,000	0	1,428,000
財務活動によるキャッシュ・フロー	△ 1,428,000	0	△ 1,428,000
IV 現金及び現金同等物の増減額	△ 59,086,452	9,127,122	△ 68,213,574
V 現金及び現金同等物の期首残高	73,868,694	64,741,572	9,127,122
VI 現金及び現金同等物の期末残高	14,782,242	73,868,694	△ 59,086,452


(注) 資金の範囲 資金の範囲には、現金及び現金同等物を含めている。

監査報告書


公益財団法人 仙台市救急医療事業団
理事長 今井 克忠 殿

平成 30 年 5 月 15 日

監事

松永 弦 

監事

大森 智子 

私たちは、公益財団法人仙台市救急医療事業団の平成 29 年 4 月 1 日から平成 30 年 3 月 31 日までの会計年度における会計及び業務の監査を行い、次のとおり報告いたします。

1 監査方法の概要

- (1) 会計監査については、必要とする帳簿並びに関係書類等により財務諸表並びに収支計算書の正確性を調査いたしました。
- (2) 業務監査については、理事会及びその他の会議に出席し、理事からの業務報告・関係書類等により業務執行の妥当性を調査いたしました。

2 監査結果

- (1) 貸借対照表、正味財産増減計算書、財産目録及び収支計算書は、会計帳簿の記載金額と一致し、法人の収支及び財産の状況を正しく示していると認めます。
- (2) 事業報告書の内容は、真実であると認めます。
- (3) 理事の職務執行については、定款に基づき忠実に実行されていることを認めます。

第3号議案 平成30年度評議員会の開催

平成30年度評議員会を下記のとおり開催することにつき、議決を求める。(定款第16条第1項)

平成30年度評議員会

日時: 平成30年6月13日(水)午後7時00分

場所: 仙台市急患センター 5階 研修室

議案: 1 平成29年度収支決算

2 理事の選任

3 評議員の選任

4 役員の報酬

