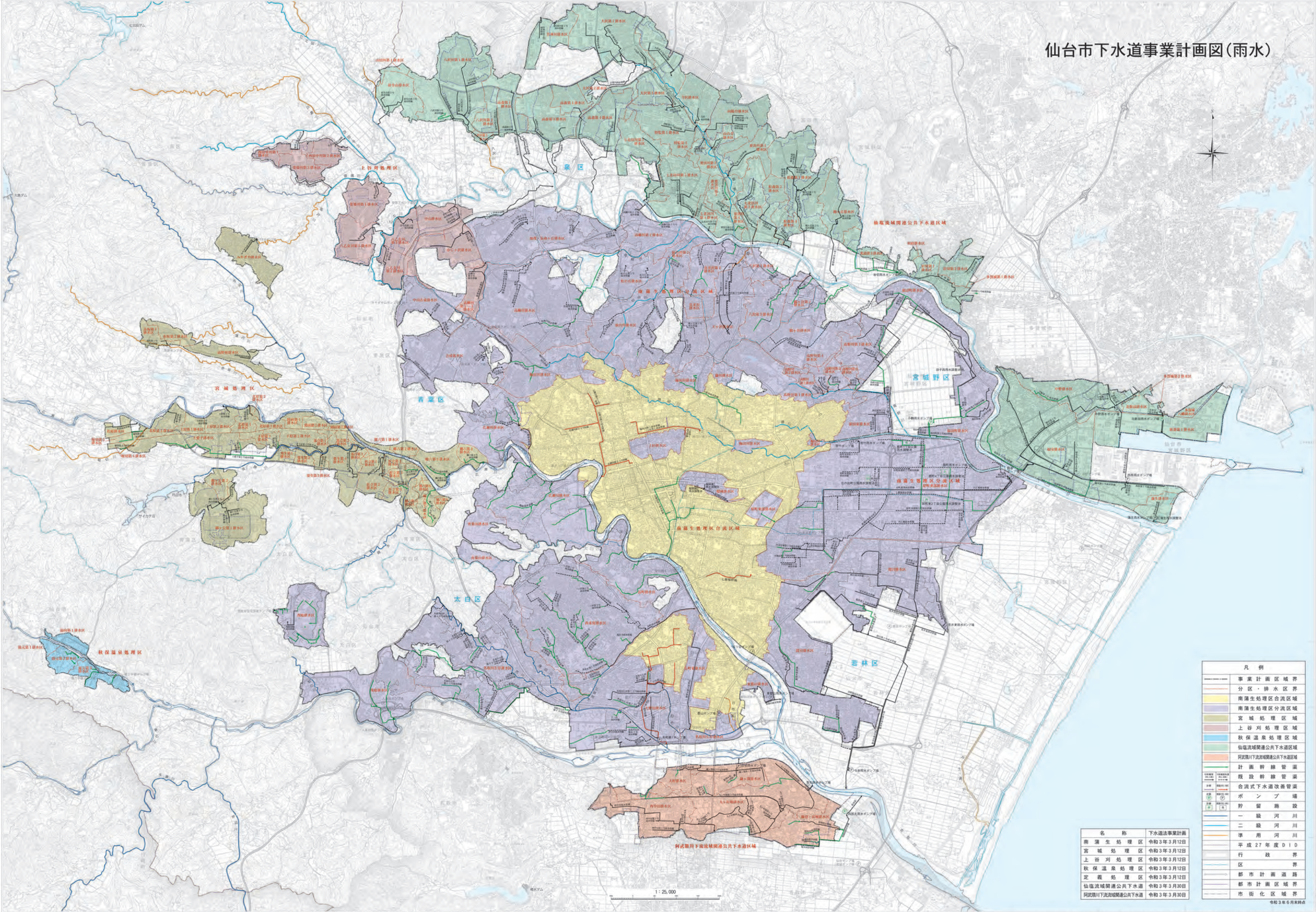


仙台市下水道事業計画図(雨水)



凡例	
(Red line)	事業計画区域界
(Orange line)	分区・排水区界
(Purple area)	南蒲生処理区合流区域
(Green area)	南蒲生処理区分流区域
(Brown area)	宮城処理区域
(Blue area)	上谷刈処理区域
(Light blue area)	秋保温泉処理区域
(Yellow area)	仙塩流域関連公共下水道区域
(Orange area)	阿武隈川下流域関連公共下水道区域
(Green line)	計画幹線管渠
(Blue line)	既設幹線管渠
(Orange line)	合流式下水道改善管渠
(Green circle)	ポンプ場
(Green square)	貯留施設
(Blue line)	一級河川
(Blue line)	二級河川
(Blue line)	準用河川
(Blue line)	平成27年度DID
(Blue line)	行政界
(Blue line)	区界
(Blue line)	都市計画道路
(Blue line)	都市計画区域界
(Blue line)	市街化区域界

名称	下水道事業計画
南蒲生処理区	令和3年3月12日
宮城処理区	令和3年3月12日
上谷刈処理区	令和3年3月12日
秋保温泉処理区	令和3年3月12日
定義処理区	令和3年3月12日
仙塩流域関連公共下水道	令和3年3月30日
阿武隈川下流域関連公共下水道	令和3年3月30日

1:25,000