

広瀬川の清流を守る条例

環境保全区域・水質保全区域をインターネットで調べることができます。

Step1. 「都市計画情報インターネット提供サービス」へアクセス

(URLはこちら)

<https://www.city.sendai.jp/toshi-kekakuchose/kurashi/machi/kaiha/tsu/toshikekaku/service.html>

①Step1-1

仙台市 SENDAI CITY 杜の都

キーワード ページID Google 提供 検索 Foreign Language サイトマップ 閲覧補助機能

ホーム 暮らしの情報 観光情報・イベント 事業者向け情報 市政情報

地下鉄沿線まらづくりに際する都市計画提案制度 (南北線にも拡大!)

仙台の都市計画

宿泊施設の容積率緩和について

3D都市モデルについて

次世代モビリティ等を活用した社会課題解決型基幹物流施設実現に向けた連携に関する覚書を締結しました

航空写真の公開について

区役所から探す

青葉区 泉区 宮城野区 宮城野区 若林区 太白区 若林区 泉区

(2)都市計画以外に関するもの [現在デジタルデータ化されているものを提供]

- 環境保全区域・水質保全区域 (広瀬川の清流を守る条例)
- 埋蔵文化財包蔵地 (文化財保護法)
- 保存緑地 (杜の都の環境をつくる条例)
- 駐車場周辺地区 (建築物における駐車施設の附置及び管理に関する条例)
- 下水道処理区域
- 建築協定
- 建築基準法道路網図
- 宅地造成工事規制区域 (宅地造成等規制法)
- 屋外広告物許可地域・禁止地域・広告物景観地域 (屋外広告物条例)

等

本サービスについて提供する情報以外にも、仙台市内で建物を建築する際には、条例・要綱等に基づく手続きがあります。詳しくは「**建築時の手続きをお忘れなく**」をご覧ください。

それでは「仙台市都市計画情報インターネット提供サービス」へ ①こちらをクリック

お知らせ

令和5年2月1日より、「仙台市都市計画情報インターネット提供サービス」のサイトをリニューアル

このページの先頭に戻る

②Step1-2

仙台市 SENDAI CITY 杜の都

都市計画情報インターネット提供サービス

使い方がガイド

「都市計画情報インターネット提供サービス」とは仙台市の都市計画や土地利用の規制等に関する情報をインターネット上で広く提供するものです。

画像提供: (公財) 仙台観光国際協会、仙台市観光課

お知らせ 2023-2-1
仙台市都市計画情報インターネット提供サービスは2/1にリニューアルしました。

掲載マップ一覧

ご覧になりたい情報マップの地図検索をクリックすると、検索トップページに遷移します。

都市計画情報

仙台市内の都市計画・および各種規制情報を提供しています。

地図検索

各種データダウンロード

都市計画基本図等のPDF、SHAPEがダウンロードできます。

地図検索

オープンデータカタログ

都市計画情報に関するGISデータをダウンロードできます。

スマートフォンサイトはこちら ②こちらをクリック

③Step1-3

上記を含め国等が定めた法令に反する行為
その他、仙台市が不適切と判断する行為

■ 免責事項

- 本サイトで提供する地図情報の完全なる正確性、実際との完全性を保証するものではありません。
- 全ての閲覧者または機器上で正常に動作することを保証するものではありません。
- 利用者が求めるサービスの全てを提供することを保証するものではありません。
- 仙台市は、利用者が本サイトの情報を用いて行う一切の行為について、いかなる責任も負いません。
- また、直接・間接的な理由を問わず、本サイトを利用したことにより発生した損害・損失について、いかなる場合でも一切の責任を負いません。
- 本サイトは、予告なしに内容の追加・変更・削除・利用停止を行うことがあります。
このことにより発生したいかなる損害・損失についても、一切の責任を負いません。
- コンテンツの作成時期等により、現状を正確に反映していない場合があります。
- 地図や画像は、土地の境界または建物等の位置を正確に表示するものではありません。
また、コンテンツの表示位置は、形状によっては、多少ズレが生じる場合があります。
- 閲覧しているパソコン環境により、本サイトが正常に閲覧できない場合があります。

■ 利用規約の変更

- 本利用規約は、予告なく変更することがあります。

同意する

同意しない

③「同意する」をクリック

※本利用許諾ページ確認後

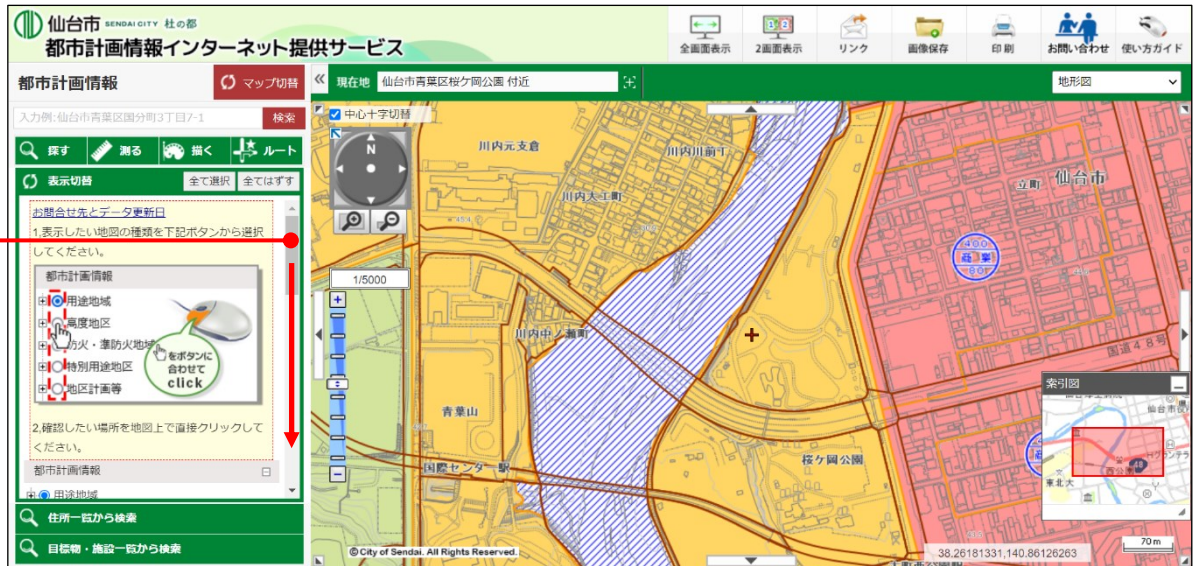
Step2. 目的の場所を検索してその土地の情報を調査

①Step2-1

The screenshot shows the website interface for searching land information in Sendai. The header includes the city logo and navigation links. The main content area is divided into search methods: 'エリア選択' (Area Selection) with buttons for various districts, '郵便番号・住所・地番から探す' (Search by postal code, address, or lot number) with an input field and search button, and '目標物から探す' (Search by target object) with an input field and search button. A map on the right shows the city layout with various districts and landmarks.

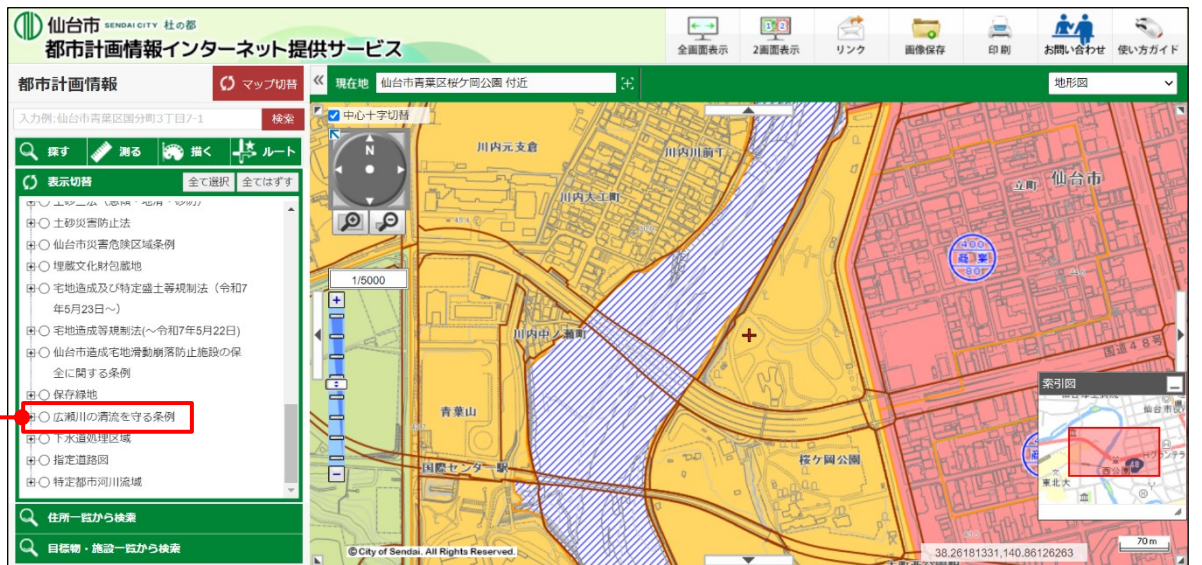
①こちらの画面から、住所や地番などにより目的の場所を検索

②Step2-2



②下にスクロール

③Step2-3

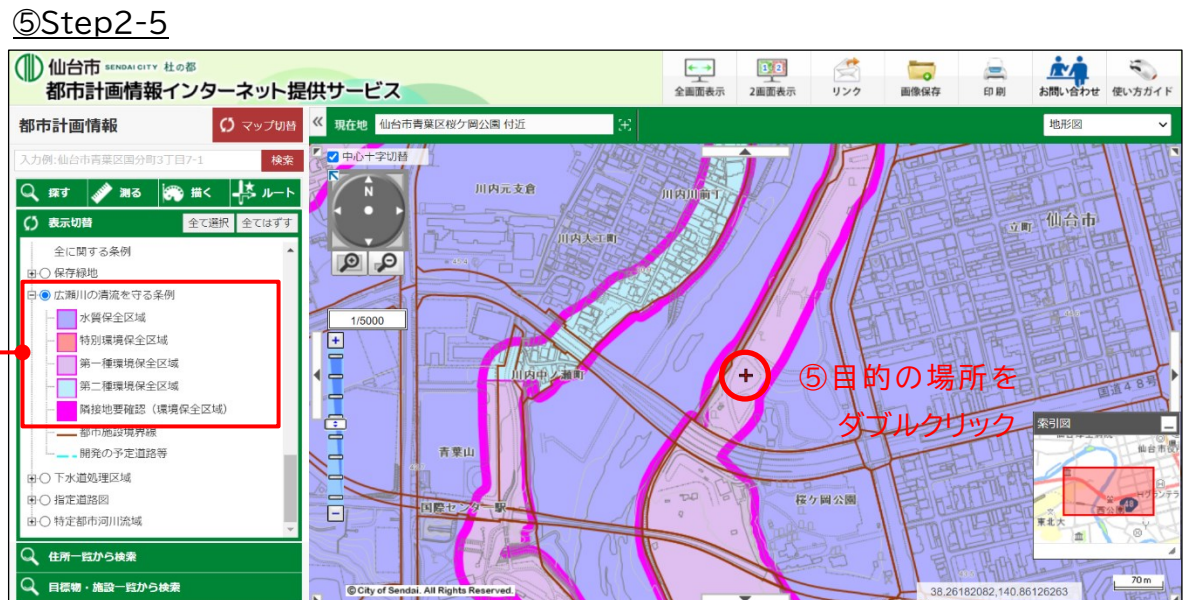


③「広瀬川の清流を守る条例」
こちらをチェック



表示が切り替ります

④Step2-4



④「田」をクリックすると、水質保全区域・各種環境保全区域の凡例が表示されます

※環境保全区域は水質保全区域にも該当します

⑤目的の場所をダブルクリック

⑥Step2-6

⑥環境および水
質保全区域の該
当状況、種別が
表示されます

※隣接地要確認(環
境保全区域)と表示
された場合は、担
当窓口にお問い合わせ
ください

仙台市 SENDAI CITY 杜の都
都市計画情報インターネット提供サービス

都市計画情報 マップ切替 現在地 仙台市青葉区桜ヶ岡公園 付近 地形図

詳細情報 選択地点の詳細情報が表示されます。

- 宅地造成等工事規制区域
- 宅地造成等規制法(～令和7年5月22日)
- なし
- 仙台市造成宅地崩落防止施設の保全に関する条例
- なし
- 保存緑地
- なし
- 広瀬川の清流を守る条例
- 第一種環境保全区域 水質保全区域
- 下水道処理区域
- 合流式処理区域
- 土地利用調整条例
- なし
- 特定都市河川流域
- なし

38,26182082,140,86126263 70m