

令和7年6月4日  
これは図面に記録されている内容を証明した書面である。  
仙台法務局

登記官

高田寿人



401634

地番 (A)20-1  
(B)20-3

土地所在図  
地積測量図

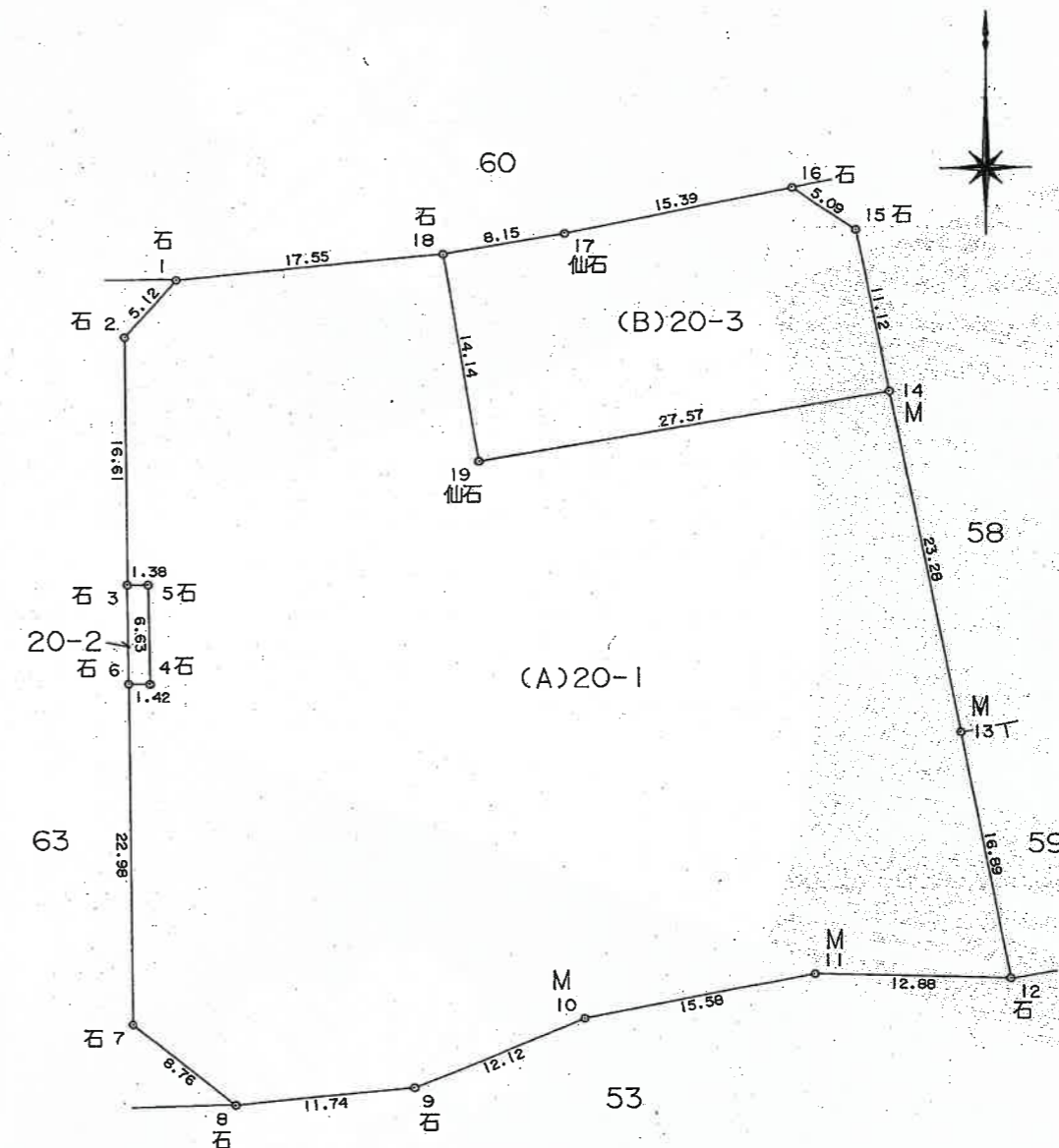
土地の所在 仙台市泉区加茂一丁目

座標求積表

地番	NO	標識	X	Y	辺長	測線
(A)20-1	1	(石)	-187579.177	2965.343		
	2	(石)	-187582.989	2961.927	5.12	1- 2
	3	(石)	-187599.603	2962.058	16.61	2- 3
	5	(石)	-187599.605	2963.436	1.38	3- 5
	4	(石)	-187606.238	2963.530	6.63	5- 4
	6	(石)	-187606.217	2962.113	1.42	4- 6
	7	(石)	-187629.194	2962.322	22.98	6- 7
	8	(石)	-187634.655	2969.171	8.76	7- 8
	9	(石)	-187633.534	2980.854	11.74	8- 9
	10	(M)	-187628.875	2992.042	12.12	9- 10
	11	(M)	-187625.899	3007.337	15.58	10- 11
	12	(石)	-187626.269	3020.214	12.88	11- 12
	13	(M)	-187609.695	3016.944	16.89	12- 13
	14	(M)	-187586.874	3012.343	23.28	13- 14
	19	(仙石)	-187591.441	2985.154	27.57	14- 19
	18	(石)	-187577.493	2982.811	14.14	19- 18
	1	(石)	-187579.177	2965.343	17.55	18- 1
				倍面積	4875.345266	
			面積	2437.6726330	m <sup>2</sup> 地積	2437.67 m <sup>2</sup>
(B)20-3	18	(石)	-187577.493	2982.811		
	19	(仙石)	-187591.441	2985.154	14.14	18- 19
	14	(M)	-187586.874	3012.343	27.57	19- 14
	15	(石)	-187575.976	3010.146	11.12	14- 15
	16	(石)	-187573.122	3005.937	5.09	15- 16
	17	(仙石)	-187576.152	2990.847	15.39	16- 17
18	(石)	-187577.493	2982.811	8.15	17- 18	
			倍面積	771.448085		
			面積	385.7240425	m <sup>2</sup> 地積	385.72 m <sup>2</sup>

\*使用機種名 JEC GEO STATION システム  
\*公式  $A = 1/2 \sum (X_2 - X_1)(Y_1 + Y_2)$

計 2723.39675



作製者 仙台市泉区総務部地域振興課  
主事 庄司 誠 (平成 5 年 3 月 3 日作製)

嘱託者 仙台市長 石井 (仙台市長 泉区役所)

縮尺 1/500

H5.3.12