



Izumigatake has "several signs that only those in the know will notice."
 These signs are hidden in nature, or they've been there all along but have been overlooked...
 This spring, as an "Izumigatake Mystery Solving Investigator,"
 you will unravel the mysteries left in the mountain and its surroundings!



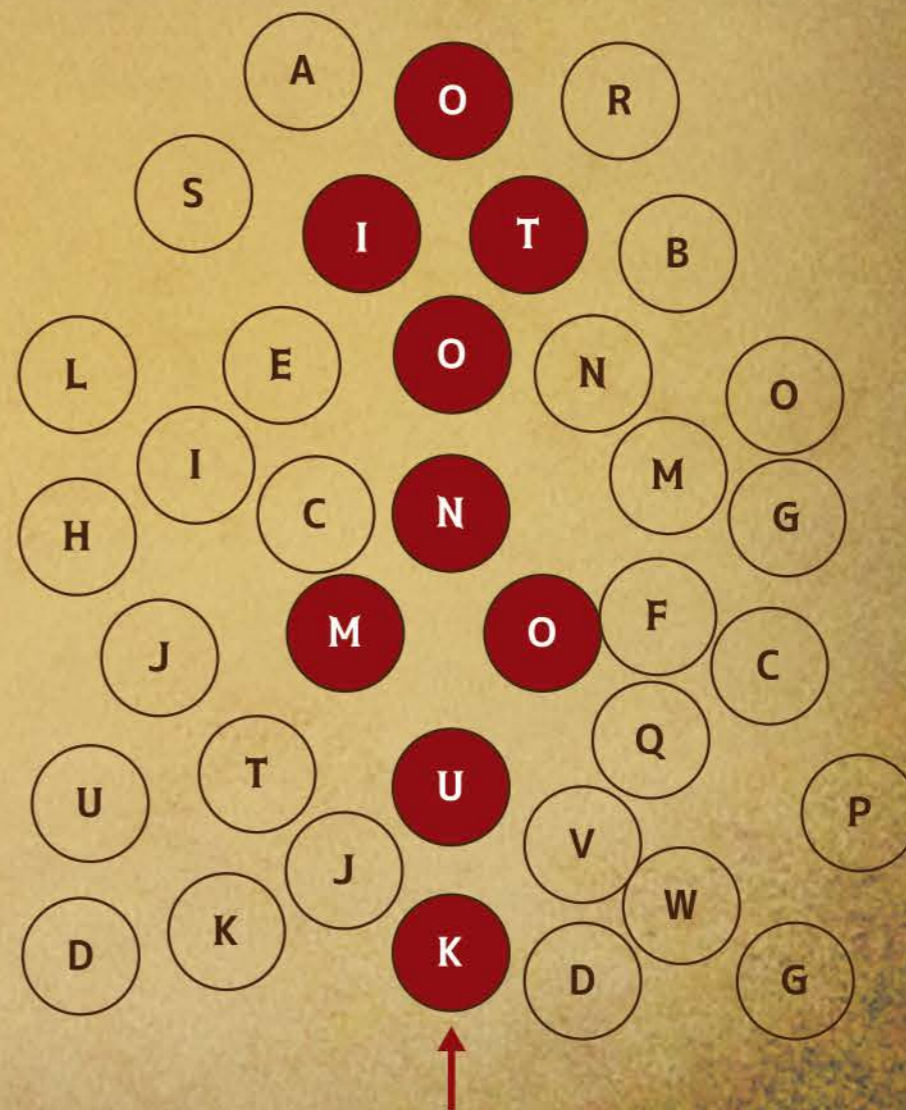
泉ヶ岳で春に現れる野鳥「メジロ」は巣作りの際に、
 材料同士をくっつけるために何を利用するでしょうか？

謎解き解説

「けんけんぱ、けんけんぱ、けん」にのっとり、
 丸を足の踏み場とし、矢印から上に順に踏んでいく。

くものいと

K U M O N O I T O



! クモの巣の糸を接着剤代わりにして、苔や植物の繊維を丸く固めて巣を作ります。



Izumigatake has "several signs that only those in the know will notice."
 These signs are hidden in nature, or they've been there all along but have been overlooked...
 This spring, as an "Izumigatake Mystery Solving Investigator,"
 you will unravel the mysteries left in the mountain and its surroundings!



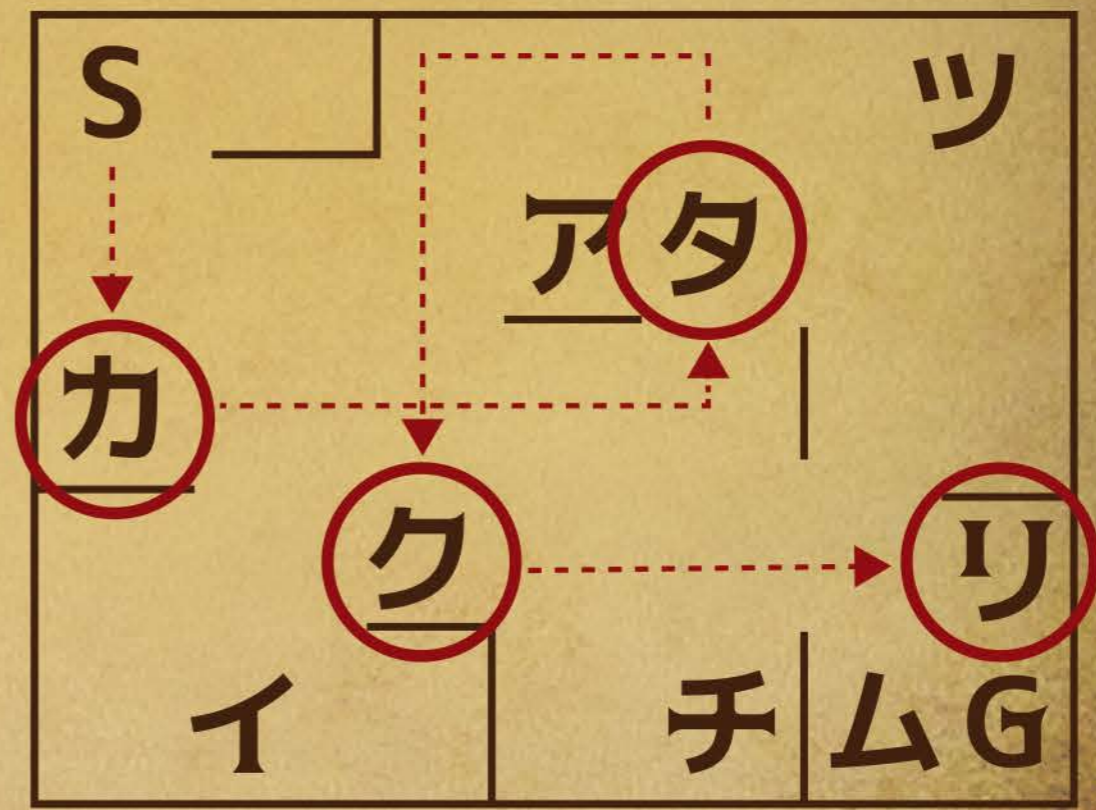
春、登山道の脇で見かける、「春の妖精」と呼ばれる花は？

謎解き解説

壁に当たったらまがる。

その道中の文字を繋げて読む。

かたくり



! 4月中旬から下旬にかけて咲いており、泉ヶ岳全体で見つけることができます。

Q3

Izumigatake has "several signs that only those in the know will notice." These signs are hidden in nature, or they've been there all along but have been overlooked... This spring, as an "Izumigatake Mystery Solving Investigator," you will unravel the mysteries left in the mountain and its surroundings!



この建物(旧熊谷家住宅)の熊谷家が幕末頃に担っていた役割は？

謎解き解説



それぞれのイラストが
やま、うま、おまもり、りぼんに対応しており
→から順に読む。

		お	
	う	ま	
→ や	ま	も	り
ま		り	ぼ
			ん

やまもり

! 「山守」(やまもり)とは、山を見回り、番をする人のことをいいます。



Izumigatake has "several signs that only those in the know will notice."
 These signs are hidden in nature, or they've been there all along but have been overlooked...
 This spring, as an "Izumigatake Mystery Solving Investigator,"
 you will unravel the mysteries left in the mountain and its surroundings!



仙台市民に愛されている泉ヶ岳。標高を語呂合わせで言うと？

謎解き解説

スマートフォンの
フリック画面と対応している。

いいなつ

← ①	か	さ
← ②		
↑ ④	③	は
ま	や	ら
^^ _	わ	、。?!

! 「1172m = いい夏(いいなつ)」の語呂合わせで親しまれています。



Izumigatake has "several signs that only those in the know will notice."
 These signs are hidden in nature, or they've been there all along but have been overlooked...
 This spring, as an "Izumigatake Mystery Solving Investigator,"
 you will unravel the mysteries left in the mountain and its surroundings!

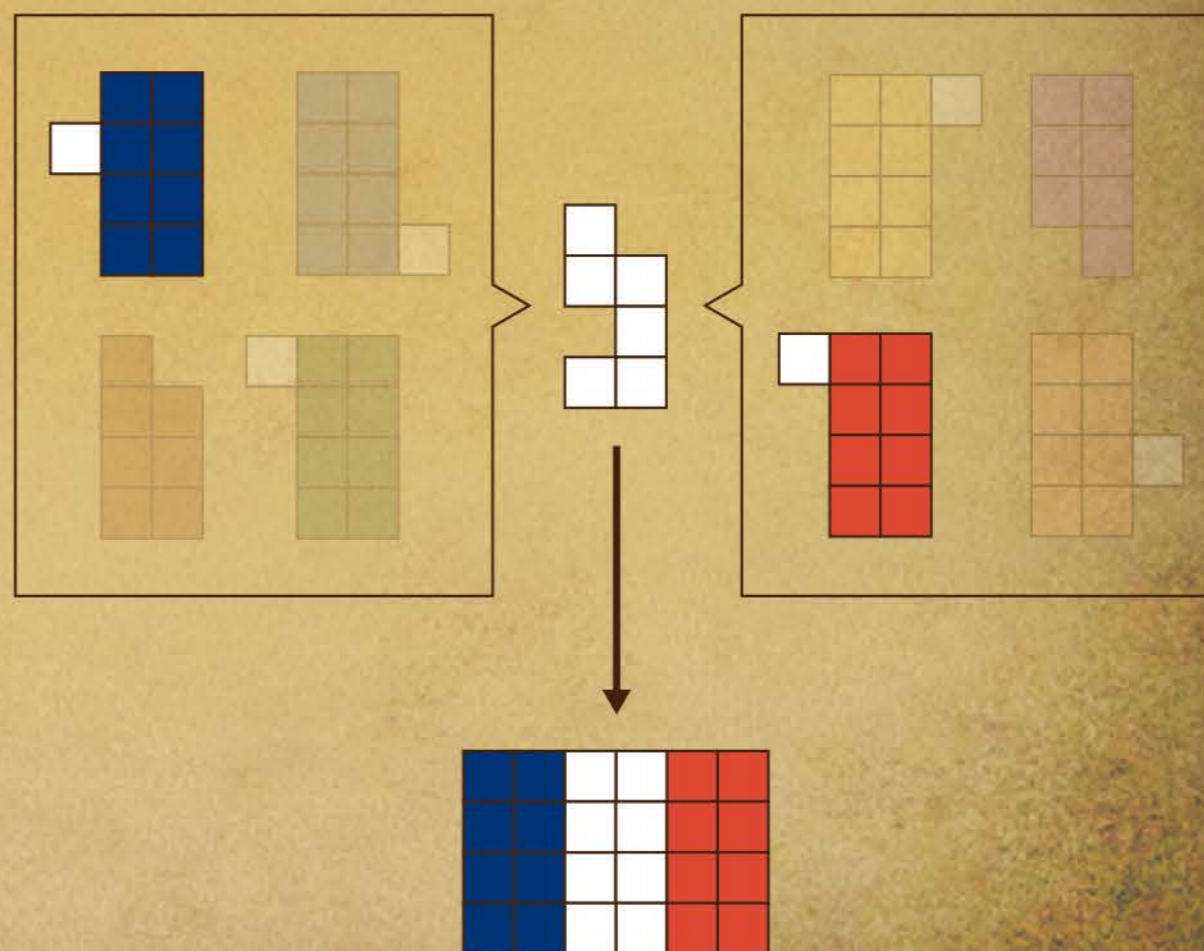


仙台市内で一番空に近いレストラン、ル・シエル。
 ここでは東北の食材を使った、主にどんな料理が楽しめる？

謎解き解説

中央の白いパズルに
 左右それぞれ合う形のパズルをつなげると
 フランス国旗になる。

ふれんち



! 「ル・シエル」はフランス語で「空」の意味です。



Izumigatake has "several signs that only those in the know will notice."
 These signs are hidden in nature, or they've been there all along but have been overlooked...
 This spring, as an "Izumigatake Mystery Solving Investigator,"
 you will unravel the mysteries left in the mountain and its surroundings!



かつて泉ヶ岳の山頂で雨乞いが行われていましたが、
 登頂が大変だったため、人々は代わりに何を設置したのでしょうか。

謎解き解説

た、ち、り

この3つを抜かして文章を左上から読む。

か	た	い	ち	た	と	う
た	は	ち	た	す	た	り
い	ち	じ	り	ん	ひ	た

すいじんひ

! 「水神碑」(フリガナ:すいじんひ)は、水を司る神をまつり、
 雨乞いや農作用の水の恵みに感謝するために立てられた石碑です。

Q7

Izumigatake has "several signs that only those in the know will notice."
These signs are hidden in nature, or they've been there all along but have been overlooked...
This spring, as an "Izumigatake Mystery Solving Investigator,"
you will unravel the mysteries left in the mountain and its surroundings!

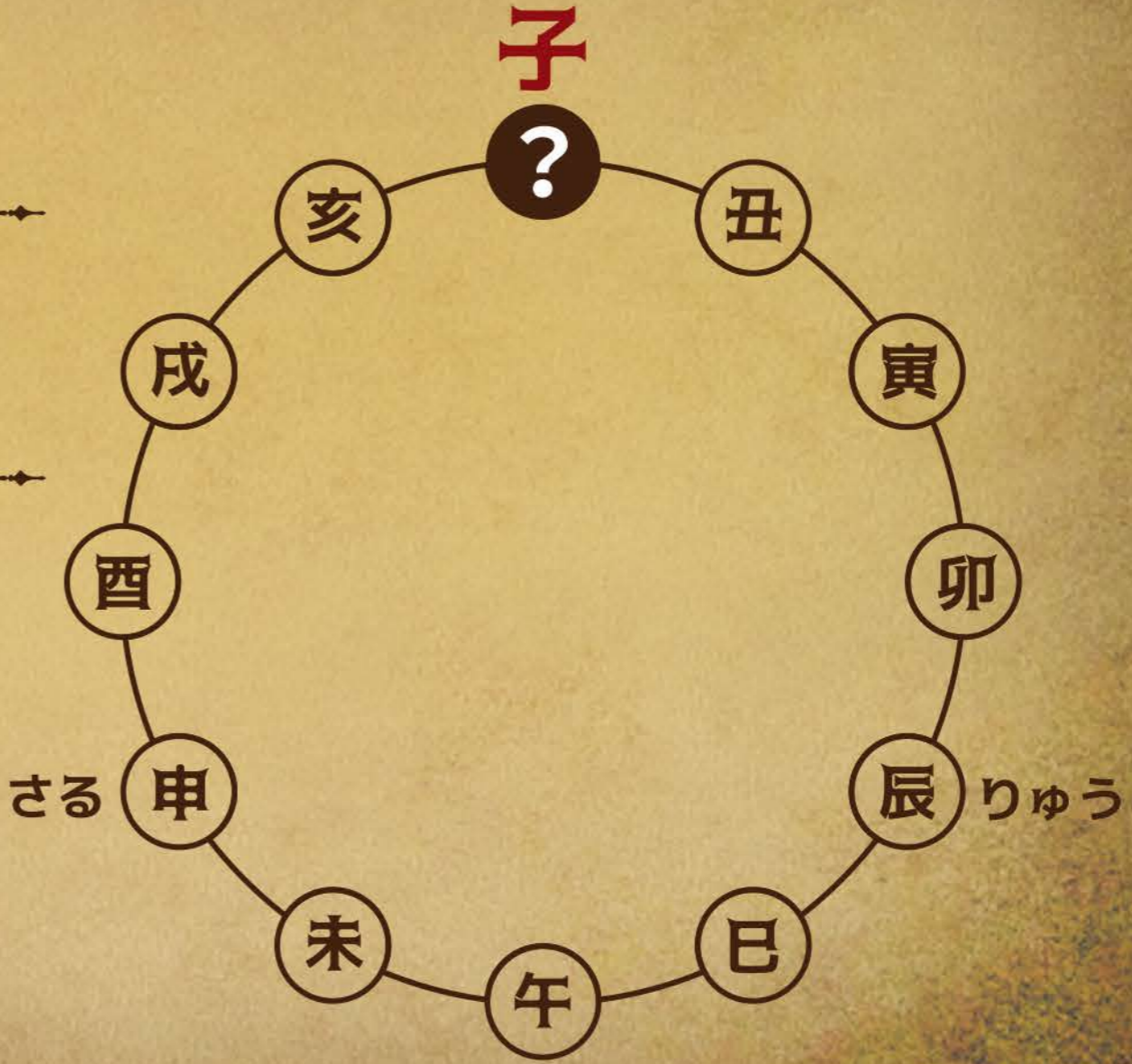


昔の人は、泉ヶ岳の残った雪の形でその年が豊作かどうかを占いました。
どんな形になったら豊作とされていた?

謎解き解説

干支に対応している。

ねずみ



! 牛だと不作。牛形になるころ種を蒔いた。



Izumigatake has "several signs that only those in the know will notice."
 These signs are hidden in nature, or they've been there all along but have been overlooked...
 This spring, as an "Izumigatake Mystery Solving Investigator,"
 you will unravel the mysteries left in the mountain and its surroundings!



昔、とある神様が現七北田川に大切なものを落としてしまった。
 その落とし物の名前から、根白石はじめ泉区西部はなんと呼ばれている？

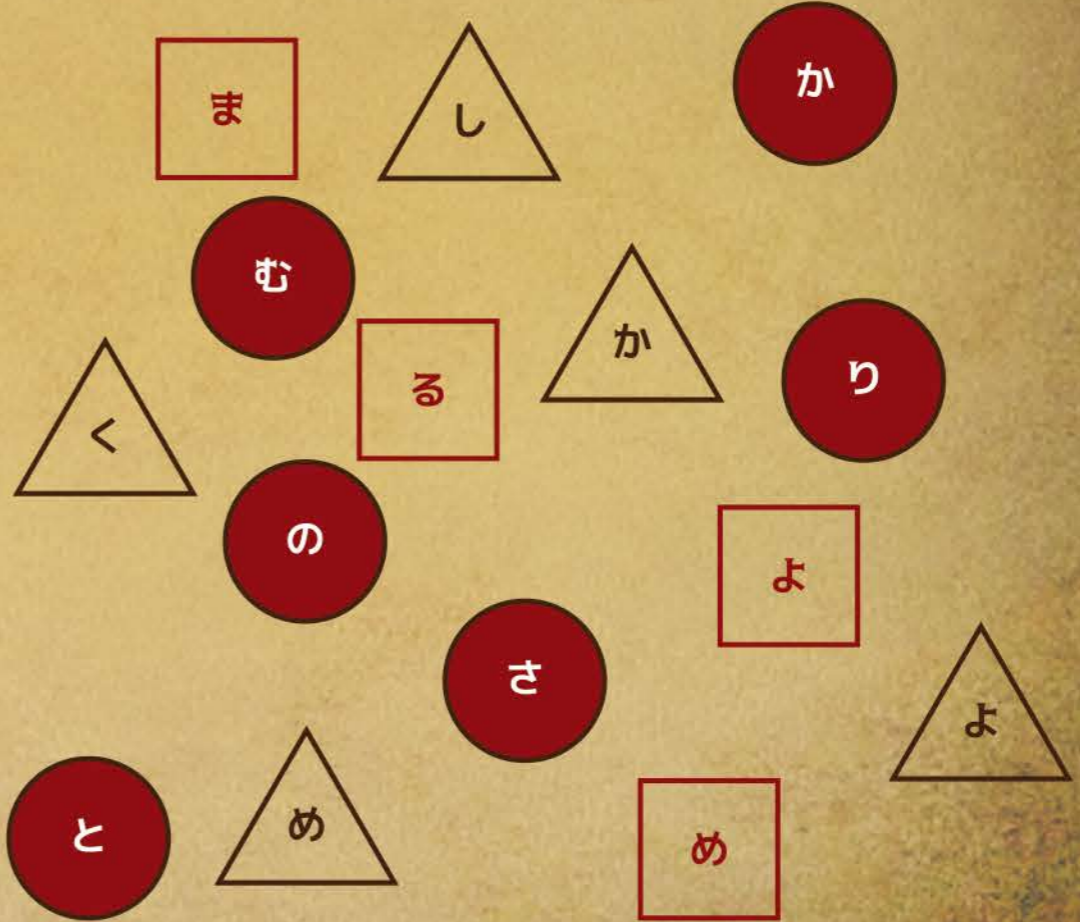
謎解き解説

指示に従い、図形の中の文字を上から読む。

はじめに三角を上から読む。(しかくよめ)

次に四角を上から読む。(まるよめ)

最後に丸を上から読む。



かむりのさと

! 志和彦の神様が七北田川へ冠を落としてしまったことから、その一帯は「かむりの里」と呼ばれています。



Izumigatake has "several signs that only those in the know will notice."
 These signs are hidden in nature, or they've been there all along but have been overlooked...
 This spring, as an "Izumigatake Mystery Solving Investigator,"
 you will unravel the mysteries left in the mountain and its surroundings!



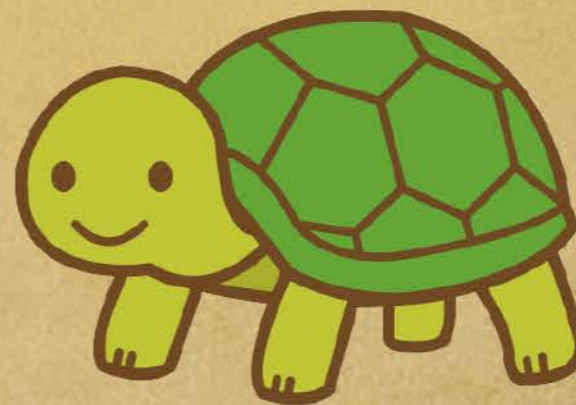
「根白石」の由来。大昔の人が、森の中である動物に向かって矢を放った。
 しかし、それは動物ではなく大きな「根の白い大石」であったため、根白石と名付けた。
 その動物はなに？

謎解き解説

もしも **し** **か** めよ

もしも"しか"めよ

しか



! 鎌倉時代の武将・源頼朝が矢を射たとされています。