



国道286号(南赤石工区)

令和8年度 仙台市道路事業概要

道路事業方針

本市では、道路事業を効率的かつ効果的に進めるため、道路の整備や維持管理に関する道路事業全体の指針として、「仙台市道路事業方針(令和3年度～令和12年度)」を策定しました。

道路事業方針では、仙台市基本計画におけるまちづくりの方向性や本市の道路をとりまく状況と変化を踏まえ、下記の基本方針と主要施策を定めました。今年度の道路事業は、この基本方針に基づき様々な取り組みを進めていきます。

道路事業方針 (令和3年度～令和12年度)

基本方針1

安全で安心な暮らしを支えるみちづくり

①生活道路の整備推進

- 交通安全対策
- 歩道整備
- 自転車通行空間の整備 など

②道路のバリアフリー化

- 歩行空間のバリアフリー化
- 街路樹の根上がり対策

③道路の維持管理

- 道路パトロールの実施
- 道路不具合通報システムの運用
- 冬道対策の推進

基本方針2

魅力的で活力のある都市を支えるみちづくり

①広域的な

道路ネットワークの整備

- 都市計画道路の整備
- 国道・県道の整備 など

②鉄道駅周辺の道路環境整備

- 鉄道駅周辺の道路環境整備

③道路空間利活用の推進

- 道路空間の利活用
- 道路空間の再構成

基本方針3

持続可能で強靱な都市を支えるみちづくり

①道路の防災・減災対策

- 緊急輸送道路等の機能強化
- 橋梁の耐震補強
- 道路の浸水対策 など

②無電柱化の推進

- 無電柱化整備の推進
- 電柱・電線の新設抑制

③道路施設の長寿命化

- 道路施設の長寿命化

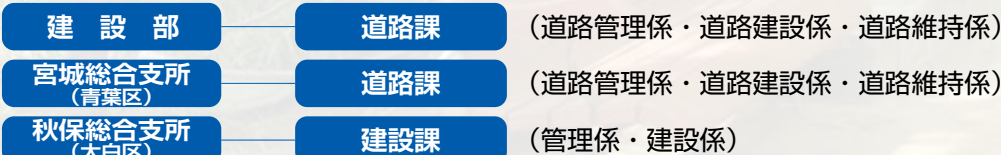
組織機構図 (令和8年4月1日現在)

本市の道路事業は、建設局道路部各課及び各区役所建設部道路課、宮城総合支所道路課、秋保総合支所建設課で進めています。

建設局



区役所 (青葉区・宮城野区・若林区・太白区・泉区)



道路の現況 (令和8年4月1日現在)

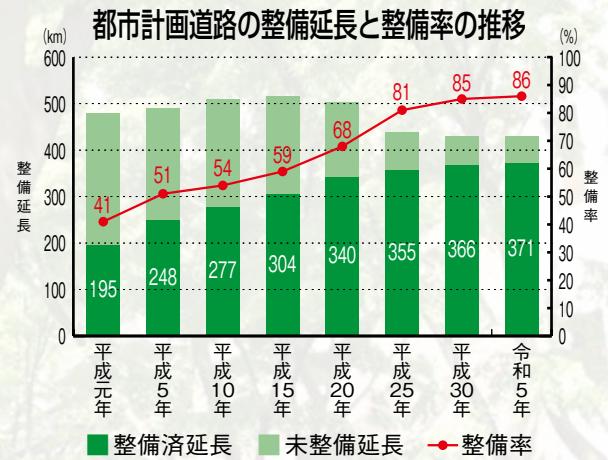
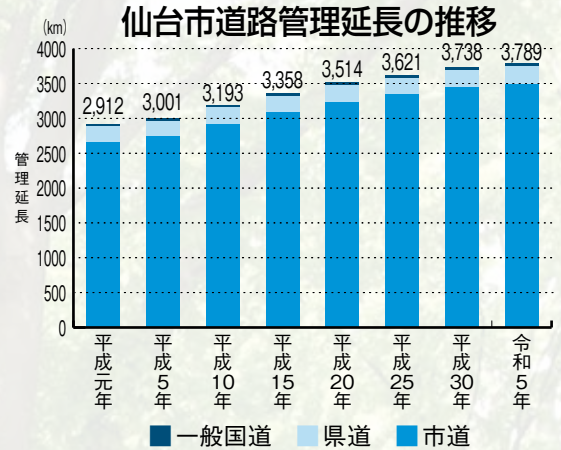
本市が管理する道路及び都市計画道路の現況は、それぞれ以下のとおりとなっています。

国県市道の現況

道路種別		総延長 (km)	備考
国管理	一般国道【指定区間】	67.9	3路線【4号,45号,48号】
仙台市管理	一般国道【指定区間外】(①)	51.5	3路線【48号,286号,457号】
	主要地方道(②)	132.6	12路線
	一般県道(③)	112.3	23路線
	合計(②+③)	244.9	35路線
	市道(④)	3,511.7	13,345路線
	合計(①+②+③+④)	3,808.1	13,385路線
総合計(国管理+仙台市管理)		3,876.0	

都市計画道路の現況

計画路線	155路線
計画延長	430.11km
整備済延長	370.83km
事業中未供用延長	4.00km
整備率	86.2%
着手率	87.1%



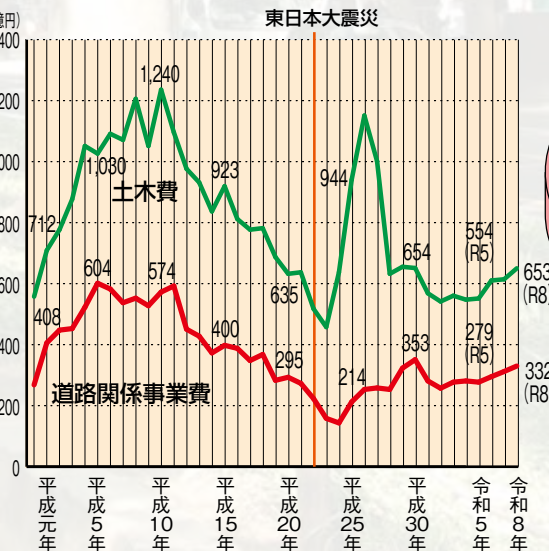
道路関係事業費 (令和8年度)

本市の財政状況は厳しさを増しており、道路関係事業費は最盛期(平成5年度)の約半分になっています。道路のサービスレベルを維持しつつ、新たな整備を推進していくためには、より効率的かつ効果的に予算を執行していく必要があります。

一般会計推移

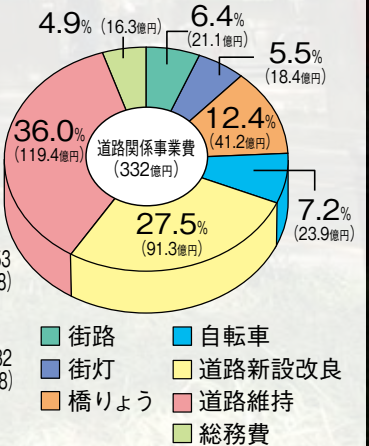


土木費・道路関係事業費推移



令和8年度道路関係事業費予算

※表示単位未満を四捨五入しているため、合計額は一致しない場合があります。



※令和6年度までは決算額、令和7年度、令和8年度は当初予算額。

市民が日常的に利用する道路の交通安全対策やバリアフリー化を進めるとともに、道路の維持管理を適切に行うことで、子どもや高齢者をはじめとした市民一人ひとりの安全で安心なくらしを支えるみちづくりを進めます。今年度の主要事業は下記のとおりです。

生活道路の整備推進

生活道路の整備

市民の安全を確保するため、地域の道路利用状況に応じて道路の改良工事等を行います。

市道評定河原渡船線



青葉区花壇

歩道の改良等

市道中野寺前北上線



宮城野区中野

歩道の整備等

市道霞目飛行場北線



若林区霞目

歩道の整備等

市道烏宮前街道1号線外1線



太白区中田七丁目

歩道の整備等

市道長命ヶ丘幹線3号線



泉区長命ヶ丘四丁目

自転車通行空間の整備等

道路のバリアフリー化

根上がり対策

根上りの原因となっている支障根の除去等を行い、舗装の段差を解消する対策工事を行います。

市道七北田実沢線



泉区桂二丁目

道路の維持管理

道路パトロールの実施

日常的に道路パトロールを実施し、路面等の危険箇所を早期に発見することで、適正な維持管理を行います。

簡易的な舗装補修の例



宮城野区宮城野二丁目

広域的な道路ネットワークの整備や鉄道駅周辺の道路環境整備を進めるとともに、まちに賑わいをもたらす道路空間の利活用を行うことで、魅力的で活力のある都市を支えるみちづくりを進めます。今年度の主要事業は下記のとおりです。

広域的な道路ネットワークの整備

都市計画道路の整備

早期の供用開始に向け、橋梁工事や道路改築工事等を行います。

南小泉茂庭線(宮沢橋工区)



事業区間：若林区舟丁～太白区根岸町
事業延長：300m
幅員：26m～36m

郡山折立線(大野田工区)



事業区間：太白区太子堂～大野田二丁目
事業延長：400m
幅員：40m

※事業中の都市計画道路については裏面「仙台市管内図」を参照

国道・県道の整備

交通の円滑化に向け、道路拡幅工事(4車線化)等を行います。

国道286号(南赤石工区)



事業区間：太白区坪沼字相ノ原～秋保町湯元字上原
事業延長：1,400m
幅員：12m

主要地方道泉塩釜線(野村工区)



事業区間：泉区野村字馬場屋敷～七北田字古内
事業延長：980m
幅員：22m

鉄道駅周辺の道路環境整備

鉄道駅周辺の道路環境整備

公共交通体系の更なる充実を図るため、鉄道駅周辺の道路環境の向上を図ります。

エレベーターの設置例



道路空間利活用の推進

道路空間の利活用

地域の活性化や賑わい等の創出に向けて、地域の関係者等と連携し、道路の再整備や利活用の促進等に係る支援・検討を進めます。

定禅寺通再整備



緊急輸送道路をはじめとした道路の防災対策や機能強化を進めるとともに、無電柱化の推進や道路施設の長寿命化を行うことで、持続可能で強靱な都市を支えるみちづくりを進めます。今年度の主要事業は下記のとおりです。

道路の防災・減災対策

道路の法面対策

落石や崩壊などの発生が予測される箇所について、防災対策工事を行います。

令和7年度実施箇所



青葉区大倉字夜盗沢

路面下空洞調査による道路陥没の防止

路面下の空洞に起因する道路陥没被害を未然に防止するため路面下空洞調査を実施します。

また、調査により空洞が発見された箇所について、対策を行います。

【路面下空洞調査の例】



無電柱化の推進

無電柱化整備の推進

仙台市無電柱化推進計画に位置付けられた路線において、電線共同溝方式により整備等を行います。

【電線共同溝のイメージ】



出典：国土交通省

市道東八番丁小田原(その1)線外2線



宮城野区榴岡三丁目～若林区新寺二丁目

市道青葉山線



青葉区大町一丁目～大町二丁目

道路施設の長寿命化

道路施設の長寿命化

橋梁、トンネル、横断歩道橋などの主要な道路施設について、5年に1回の定期点検を実施し、損傷が大きくなる前に計画的かつ予防保全的な対策を実施します。

【定期点検】 泉ヶ岳スノーシェルター



泉区福岡字岳山

近接目視等

【橋梁】 高砂大橋



宮城野区高砂

伸縮装置補修、防水工等

【舗装】 仙台山寺線



太白区秋保町長袋

路盤の改良、舗装の打替え等

道路事業に関する取組紹介

駐輪場ガイド

自転車等の秩序ある利用を図るため、JR・地下鉄の各駅等に駐輪場を整備し、放置自転車対策に取り組んでいます。

仙台駅周辺の駐輪場MAP



●利用料金

一般駐輪場	自転車
一時利用	60円
1ヶ月定期	1,200円
3ヶ月定期	3,400円
6ヶ月定期	6,700円
回数券(12枚)	600円
一般駐輪場	バイク
一時利用	120円
1ヶ月定期	1,800円
3ヶ月定期	5,200円
6ヶ月定期	10,200円
回数券(12枚)	1,200円

路上駐輪場	自転車	50cc未満	自動二輪
8時間ごと	100円	200円	300円
2時間まで	無料	無料	無料



歩道橋ネーミングライツ

本市が管理する歩道橋の施設命名権(ネーミングライツ)から得られた収入を道路の維持管理費に充てることで、市民の安全・安心と市民サービスの向上を図っています。

●実施状況(令和8年4月1日現在)

青葉区	宮城野区	若林区	太白区	泉区	合計
11橋	6橋	4橋	8橋	2橋	31橋

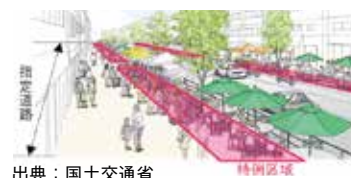


歩行者利便増進道路(ほこみち)制度について

沿道の賑わい創出のため、下記の路線を「歩行者利便増進道路(ほこみち)」に指定し、歩行者の利便増進を図る空間(利便増進誘導区域)を定めました。利便増進誘導区域内では、道路占用許可が柔軟に認められ一般的には道路上の設置が難しいテーブルやイスなどの設置が可能となります。

●指定路線(利便増進誘導区域)

- ・市道 定禅寺通線(立町)
- ・市道 国分町2号線(稻荷小路)
- ・市道 虎屋横丁線(虎屋横丁)
- ・市道 宮城野通線(宮城野通)



出典：国土交通省



道路の損傷箇所 見つけたら! **パンジャツ**と通報

- カーブミラーの割れ!
- 側溝蓋の欠け!
- 道路の穴!
- 折れたガードレール!
- 街路灯の不点灯!

投稿は
簡単!



道路損傷通報 スマートフォン アプリ

FixMyStreet Japan

フィックスマイストリート

ジャパン



気付いたら通報!

①

損傷発見

▶ スマートフォンで
撮影

②

▶ 専用サイトに
投稿・公開

③

▶ 仙台市が
修繕を検討

④

▶ 対応状況の確認は
スマートフォンで!

▲ご利用上の注意

- ・特に緊急を要するものについては、電話でご連絡ください。
- ・アプリは無料ですが、通信料は利用者負担となります。
- ・プライバシーに関わるものや誹謗中傷などは市で削除や加工を行うことがあります。
- ・既存の道路施設の損傷を対象としており、道路幅幅や側溝整備など、新たな整備のご要望は対象となりません。

詳しくは仙台市のホームページで

仙台市道路不具合通報システム [検索](#)



仙台市

[お問い合わせ先] 仙台市道路保全課 022-214-8381