

1人1台端末活用状況等について

2023.11.29

第2回仙台市GIGAスクール推進協議会



仙台市教育委員会

◎令和5年度 端末活用状況について

- 1 週授業端末活用率等
- 2 端末の持ち帰り状況
- 3 デジタルドリル活用状況

◎第1回端末活用に関する悉皆調査

回答期間：令和5年9月～10月

対象：授業を担当する全教職員

回答数：4,817名（回答率100%）

小学校：2,672名 中学校：1,750名

高等学校：261名 中等教育学校：54名

特別支援学校：80名

回答内容：令和5年4～9月の端末活用状況

◎令和5年度 端末活用目標

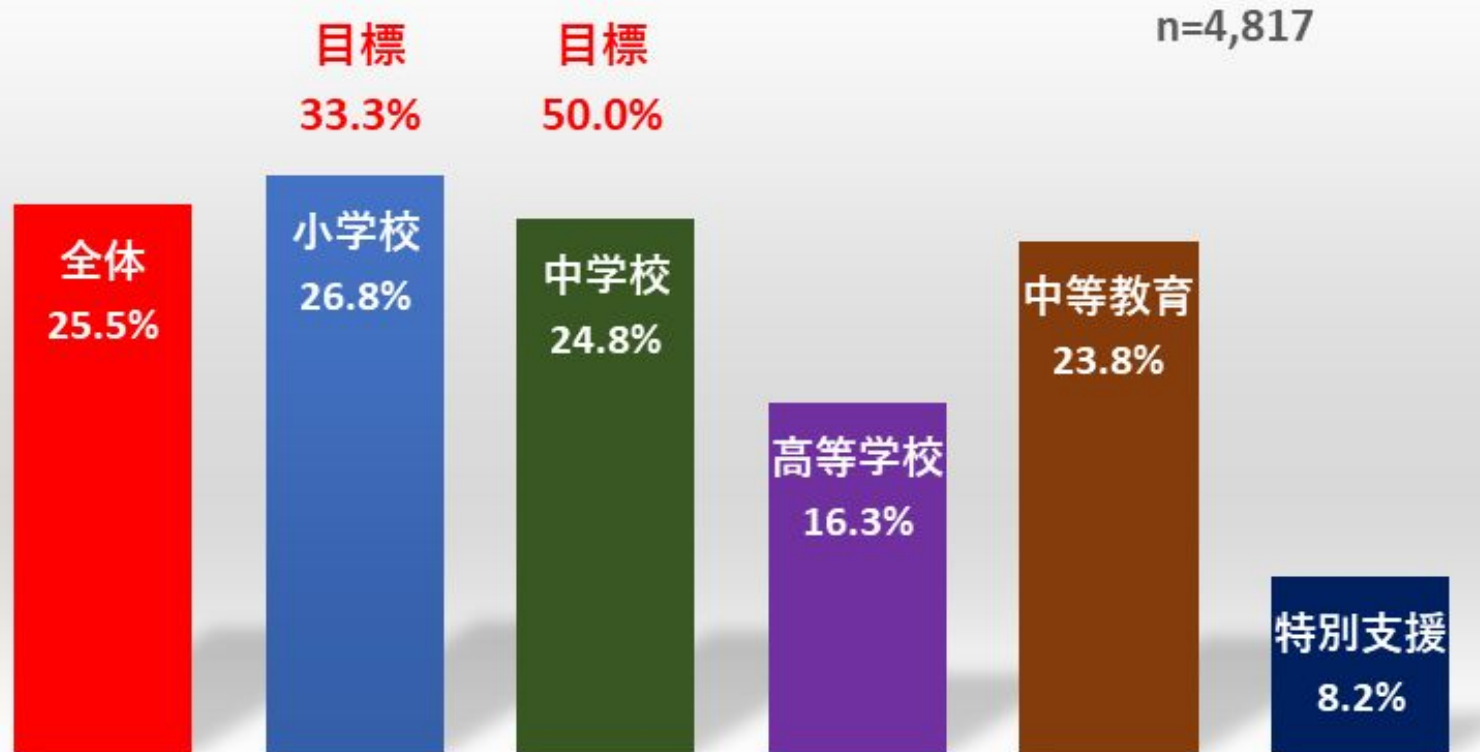
小学校低学年	1日1～3回程度
小学校中学年	1日2回以上
小学校高学年	1日3回以上
中学校全学年	1日3回以上

小学校は1日約2回(目標活用率約33.3%)

中学校は1日約3回(目標活用率約50.0%)

※あくまで授業のみの活用に限定した活用率になります

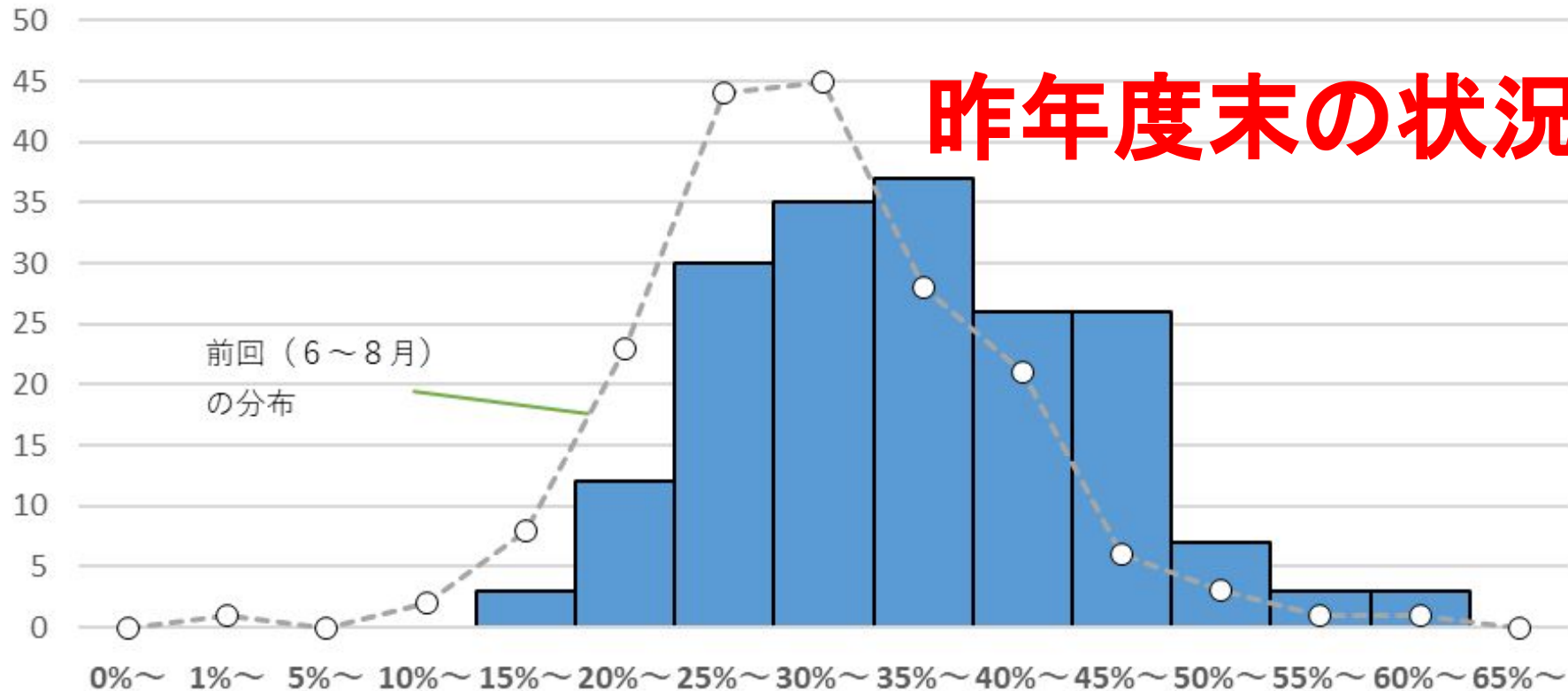
授業での週端末活用率（校種別）



※1人1人の活用率をもとに全体または校種ごとの活用率を算出し、グラフにしています。

週端末活用率度数分布(全体・令和5年2月)

(校)

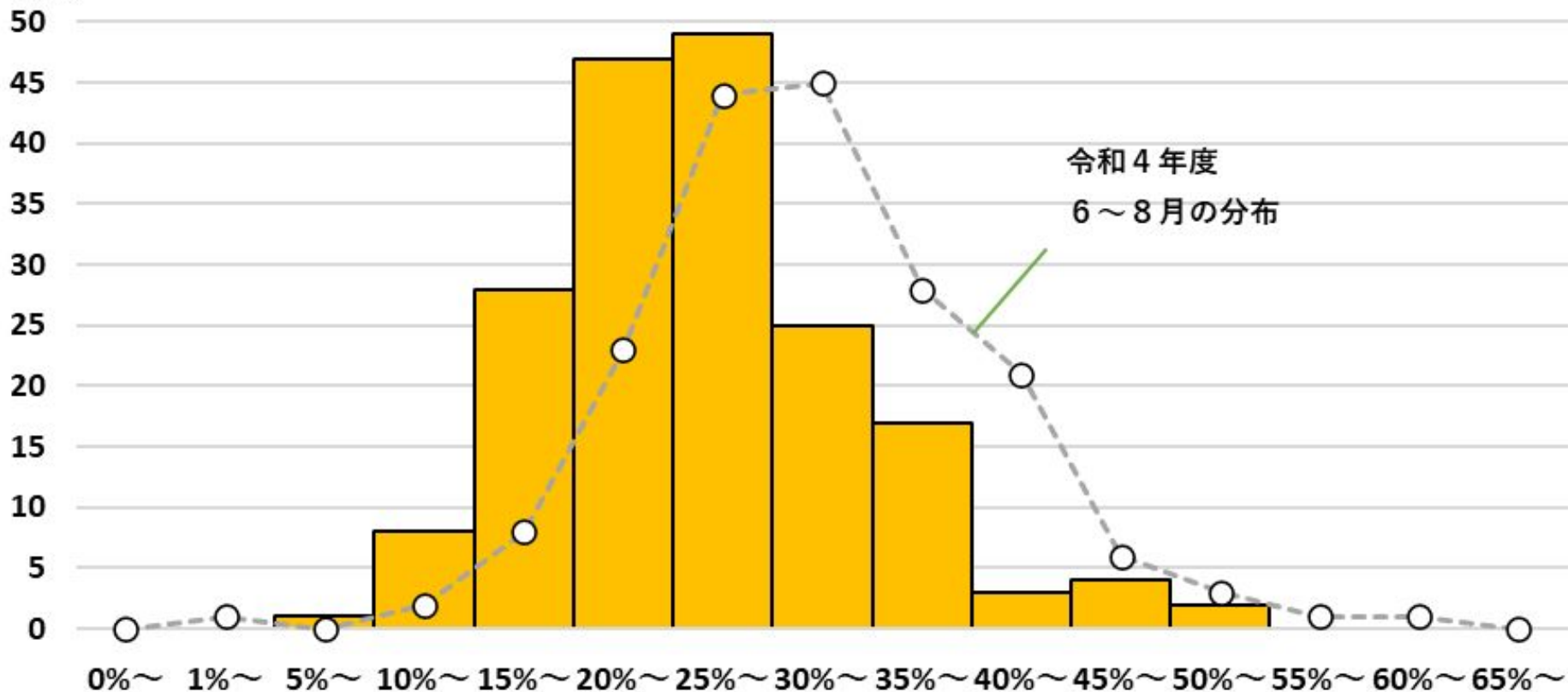


昨年度末の状況

※1人1人の活用率をもとに学校ごとの活用率を算出し、学校ごとの散らばり具合をグラフにしています。

学校別週端末活用率度数分布 (全体・令和5年9月)

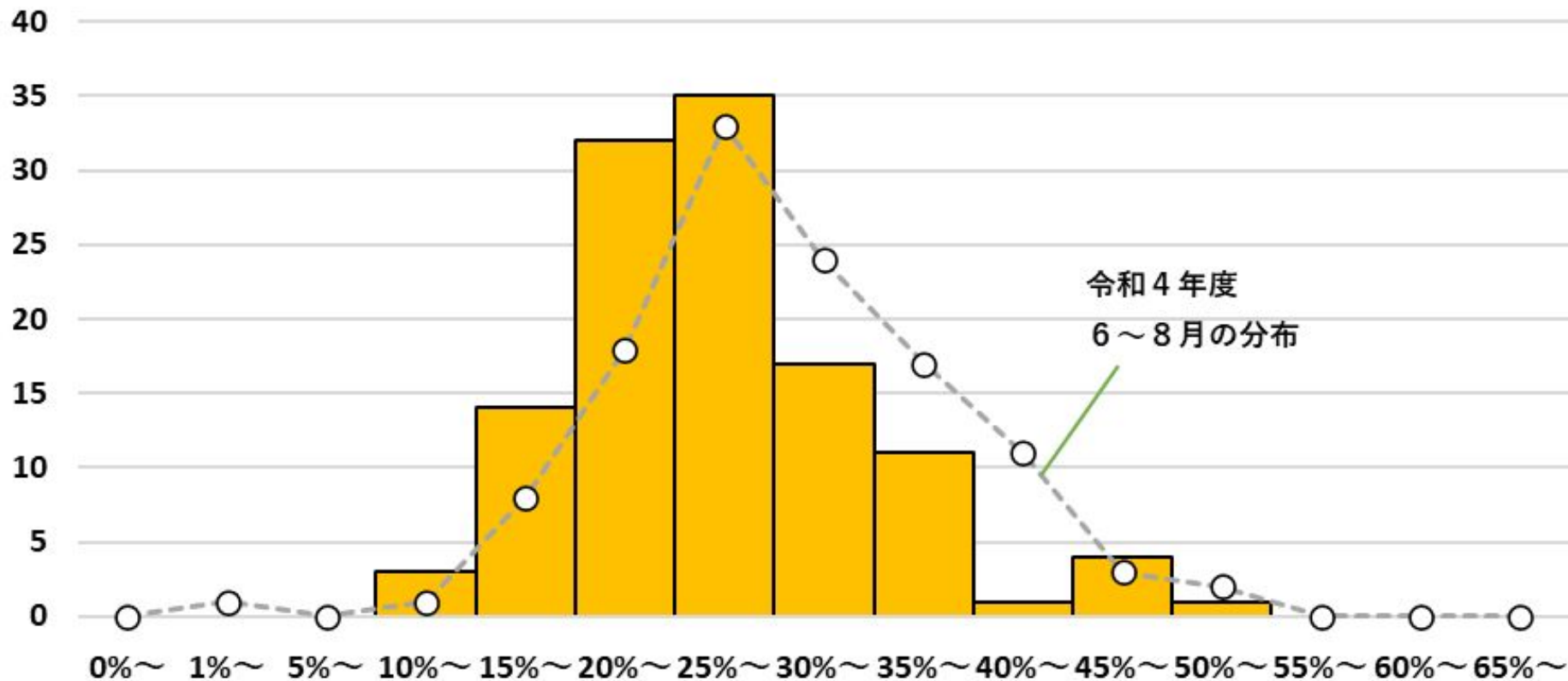
(校)



※1人1人の活用率をもとに学校ごとの活用率を算出し、学校ごとの散らばり具合をグラフにしています。

(校)

学校別週端末活用率度数分布 (小学校・令和5年9月)

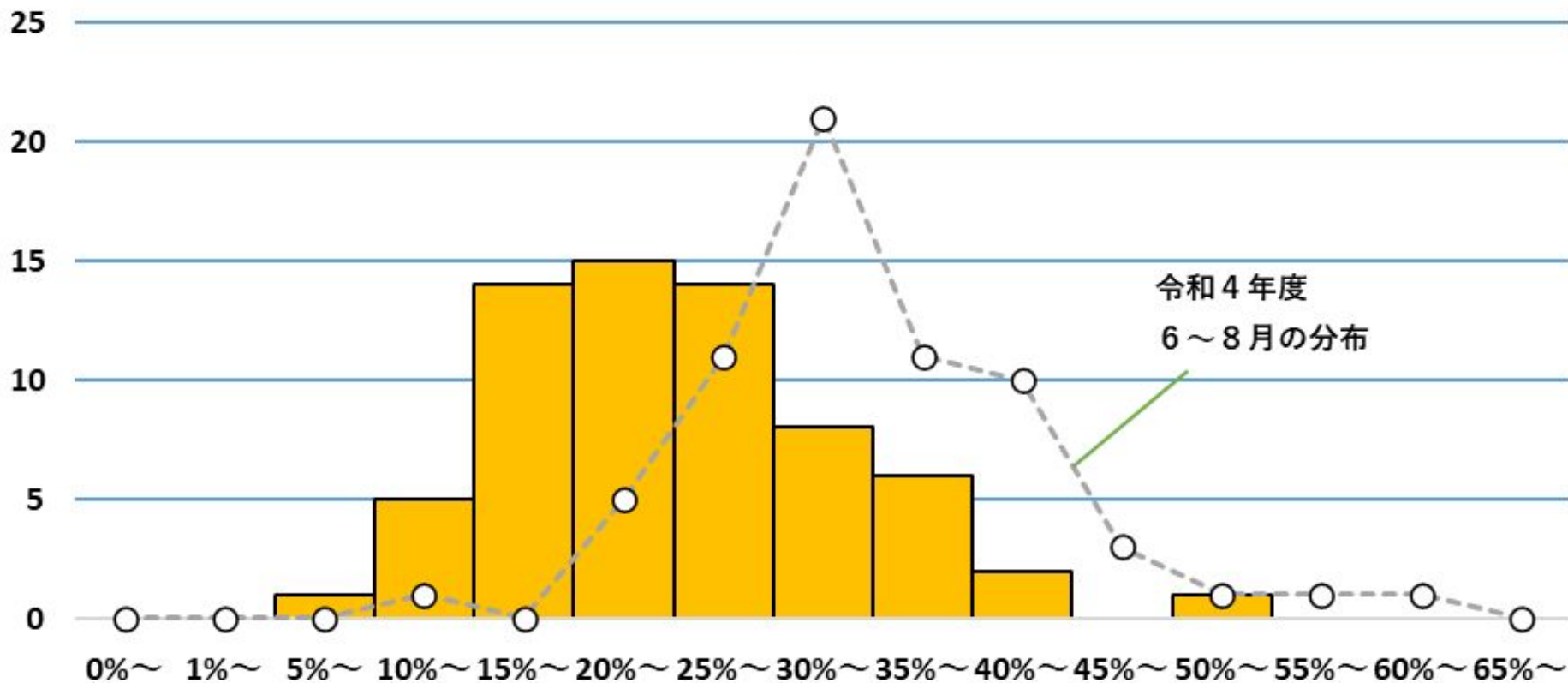


令和4年度
6~8月の分布

※1人1人の活用率をもとに学校ごとの活用率を算出し、学校ごとの散らばり具合をグラフにしています。

(校)

学校別週端末活用率度数分布 (中学校・令和5年9月)



令和4年度
6~8月の分布

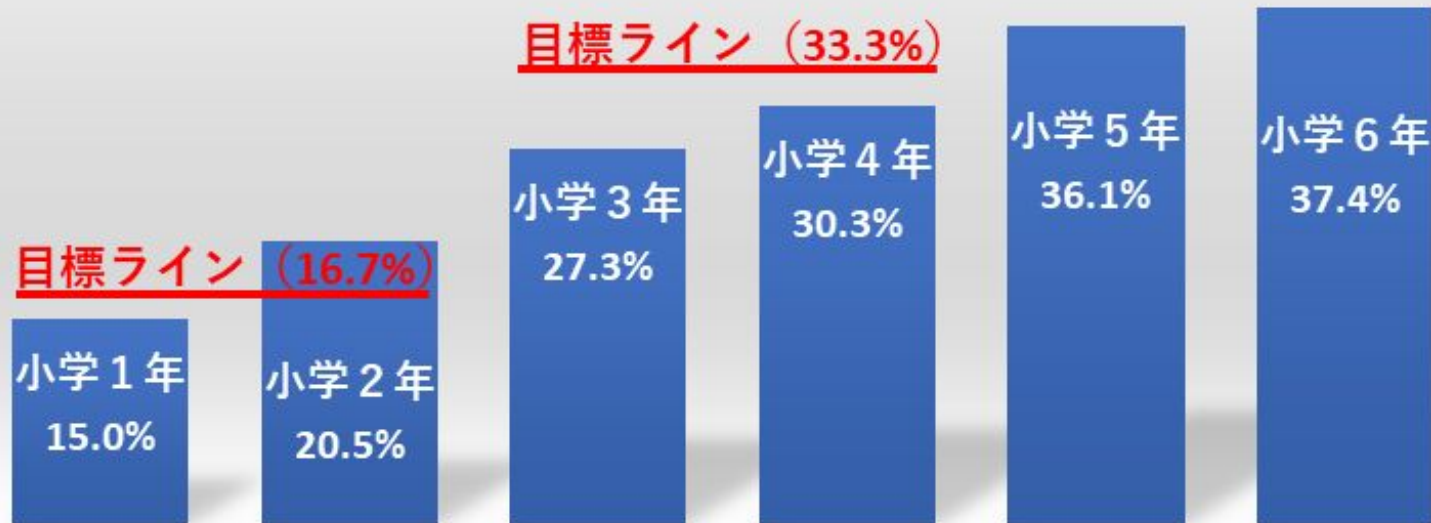
※1人1人の活用率をもとに学校ごとの活用率を算出し、学校ごとの散らばり具合をグラフにしています。

授業での週端末活用率 (小学校・学年ごと)

n=2,672

目標ライン (50.0%)

朝学習や家庭学習など、授業以外の活用を含めると、概ね端末の活用は進んでいるものと認識しています



※1人1人の活用率をもとに学年ごとの活用率を算出し、グラフにしています。

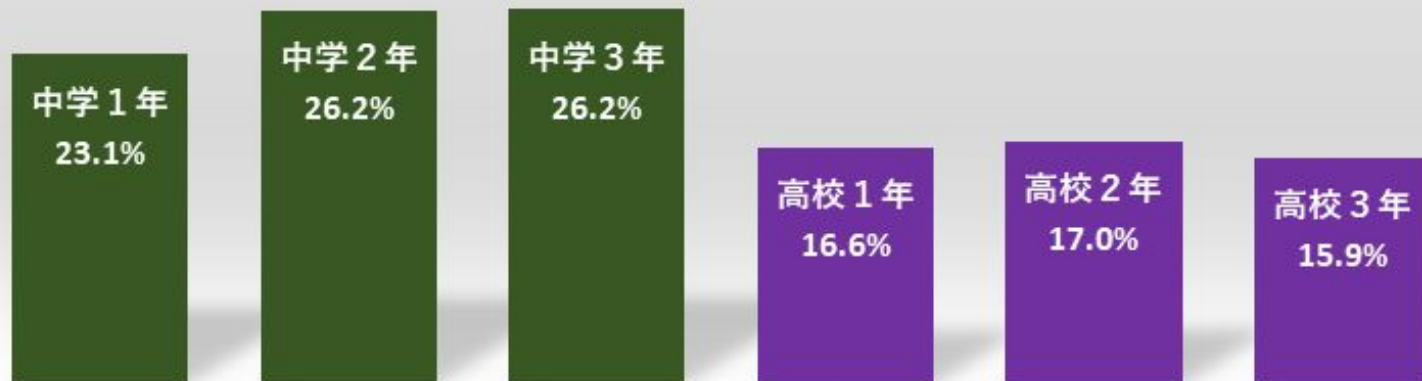
授業での週端末活用率 (中高・学年ごと)

目標ライン (50.0%)

中学校 n=1,750

高等学校 n=261

朝学習や家庭学習など、授業以外の活用を含めると、概ね端末の活用は進んでいるものと認識しています



※1人1人の活用率をもとに学年ごとの活用率を算出し、グラフにしています。

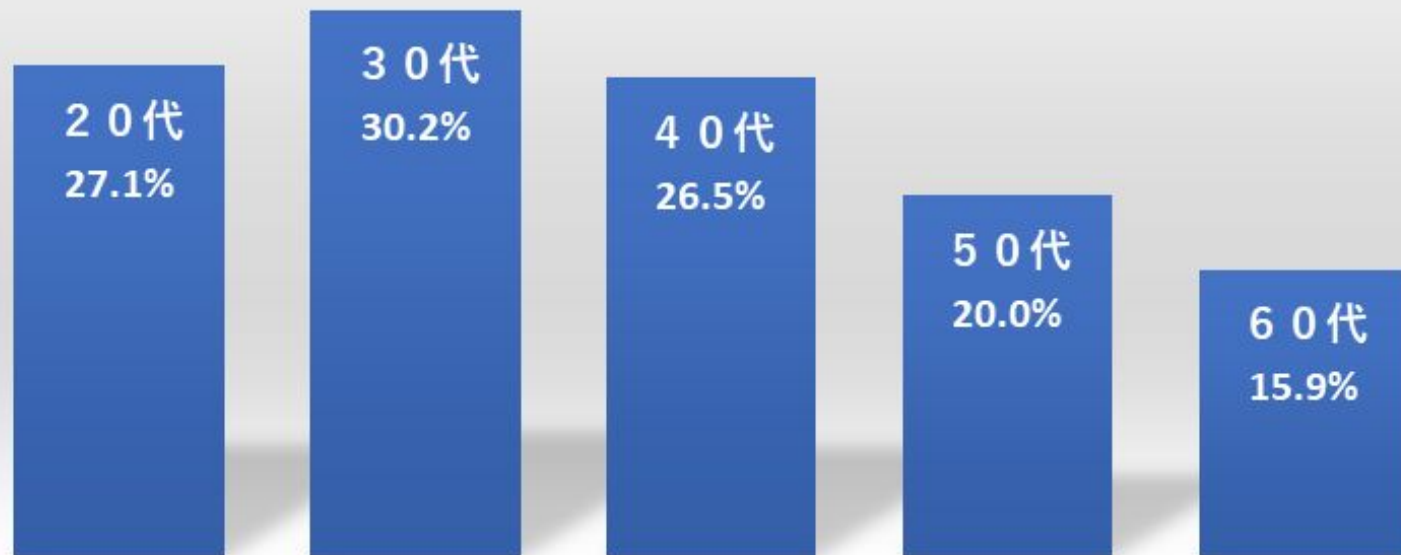
端末活用の場面（複数回答）

朝学習や家庭学習など、授業以外での端末活用も進んでいることが分かります



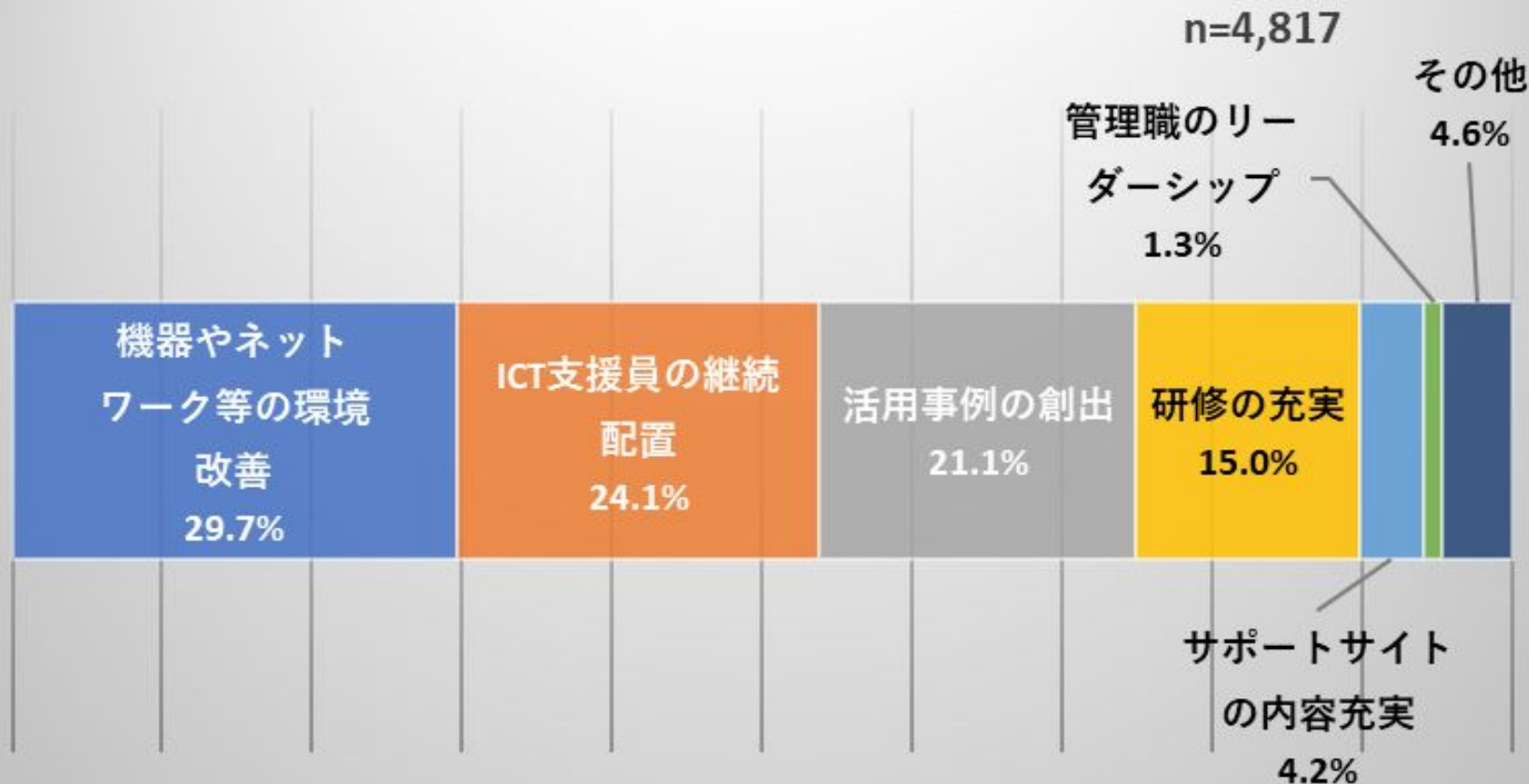
授業での週端末活用率（年代別）

n=4,817



※1人1人の活用率をもとに年代ごとの活用率を算出し、グラフにしています。

活用推進に最も必要と考えるもの



◎端末持ち帰りに関する調査

回答期間：令和5年8月～9月

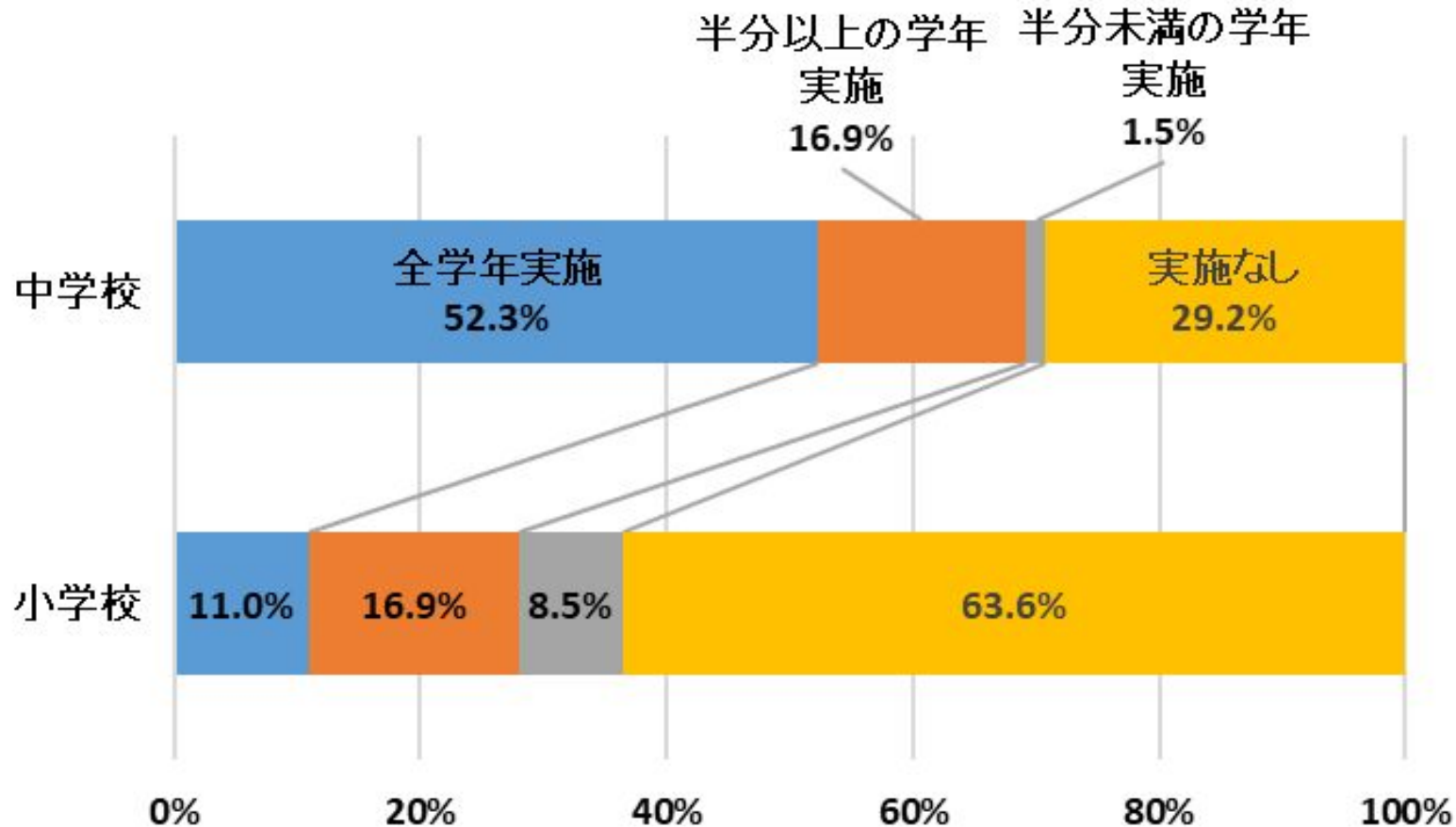
対象：市立小中学校・中等教育学校

回答数：183校

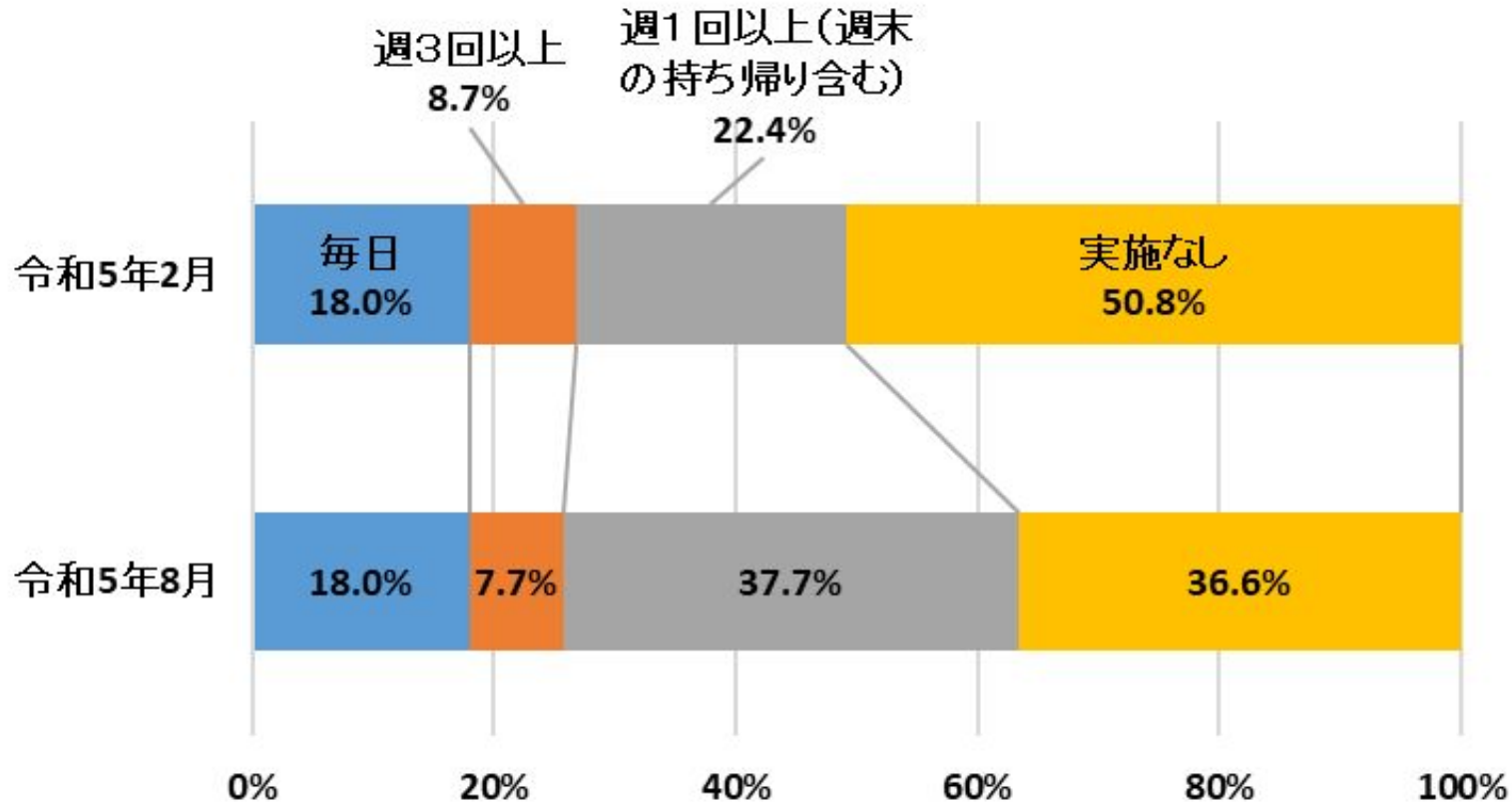
小学校：118校、中学校：64校、
中等教育学校：1校

回答内容：夏休みと平常時の端末持ち帰り状況

夏休みの端末持ち帰り状況について(令和5年8月)

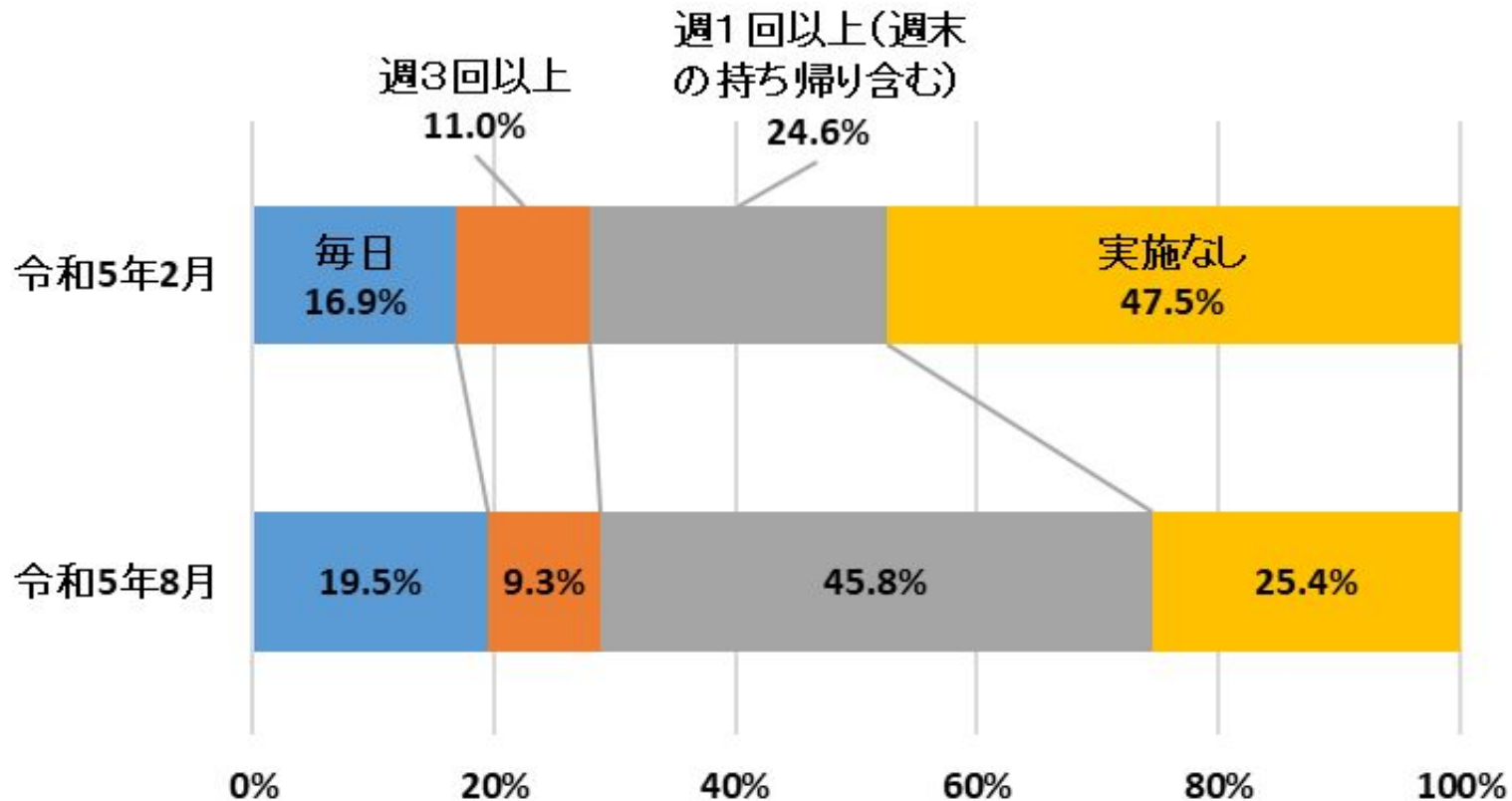


平日の端末持ち帰り状況について(小中合計)



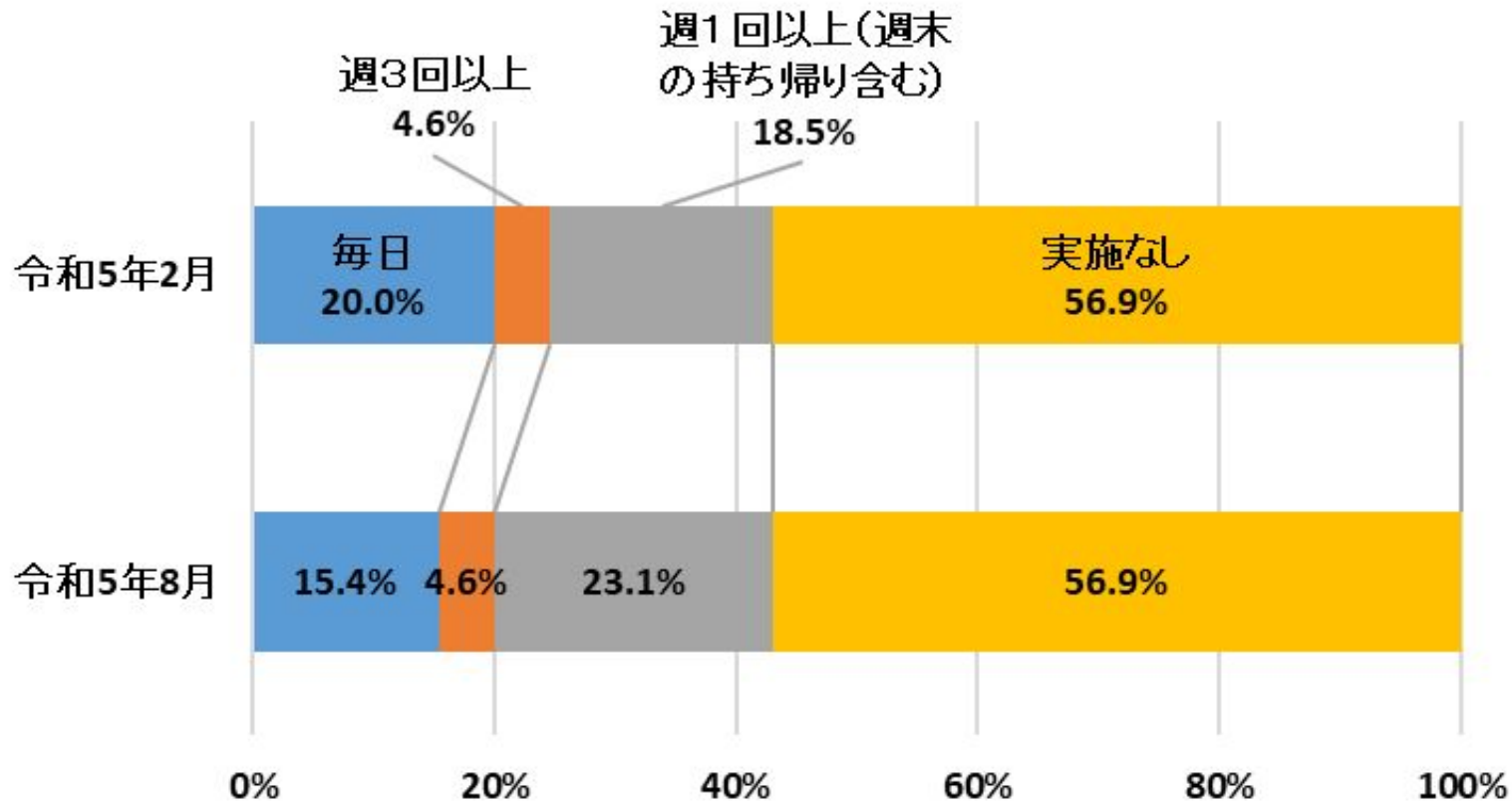
※2月の回答で「月1回以上」「月1回未満」「児童生徒の希望制」等については「実施なし」と分類しました。

平日の端末持ち帰り状況について(小学校)



※2月の回答で「月1回以上」「月1回未満」「児童生徒の希望制」等については「実施なし」と分類しました。

平日の端末持ち帰り状況について(中学校)



※2月の回答で「月1回以上」「月1回未満」「児童生徒の希望制」等については「実施なし」と分類しました。

◎デジタルドリルの実施状況

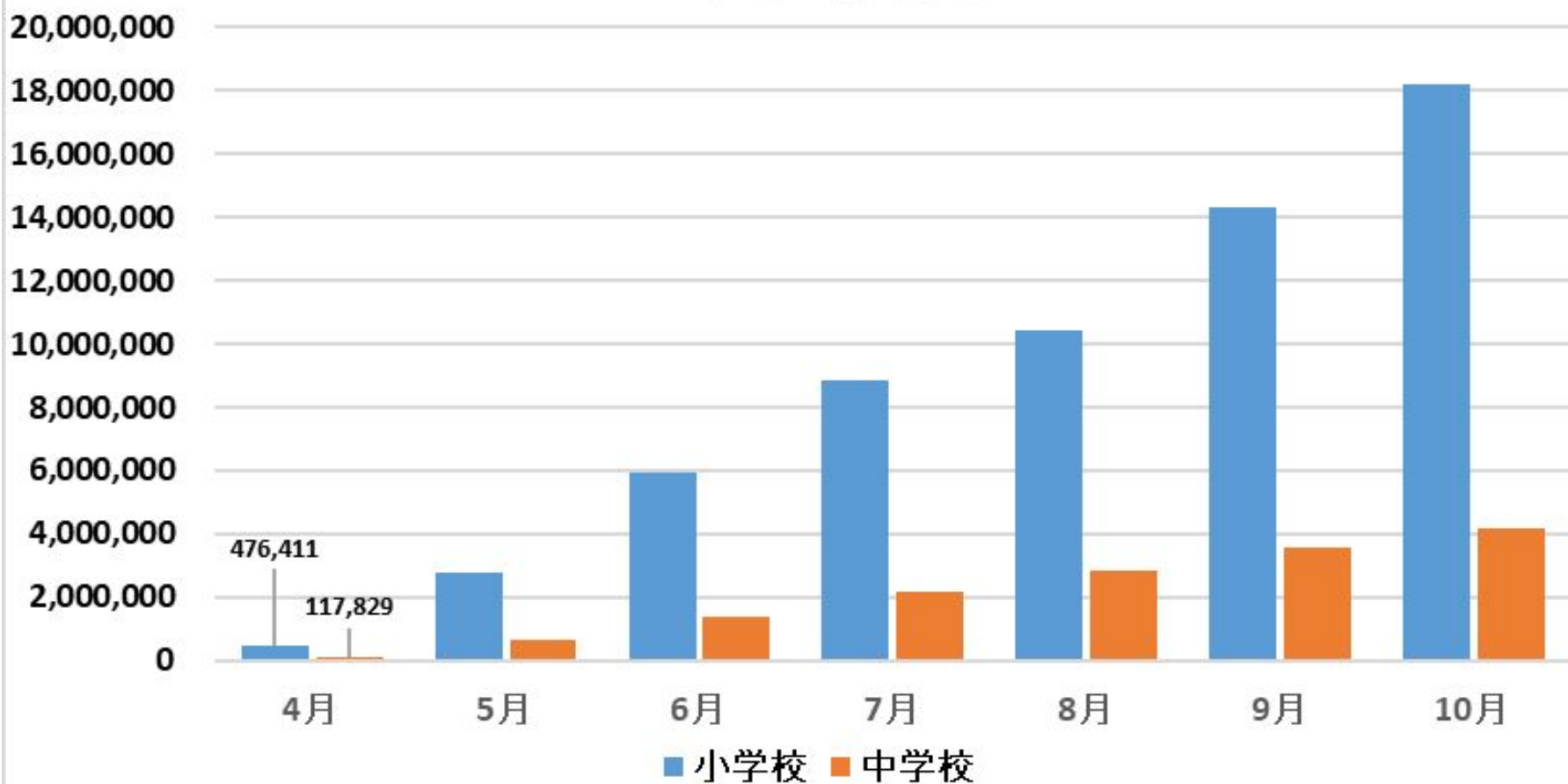
期間：令和5年4月～10月

対象：市立小中学校・中等教育学校

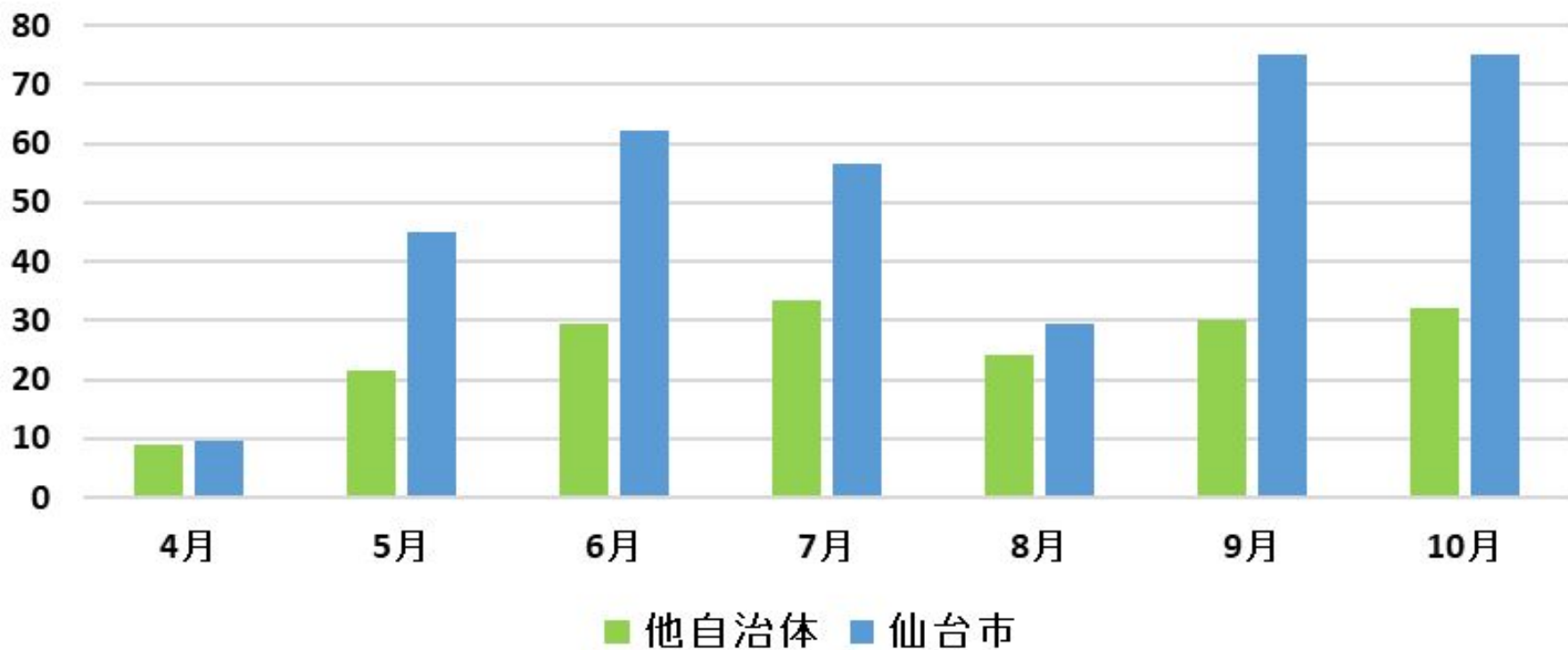
内容：①仙台市ドリル実施数（累計・校種別）

②一人あたりの平均ドリル実施数
他自治体との比較（月別・校種別）

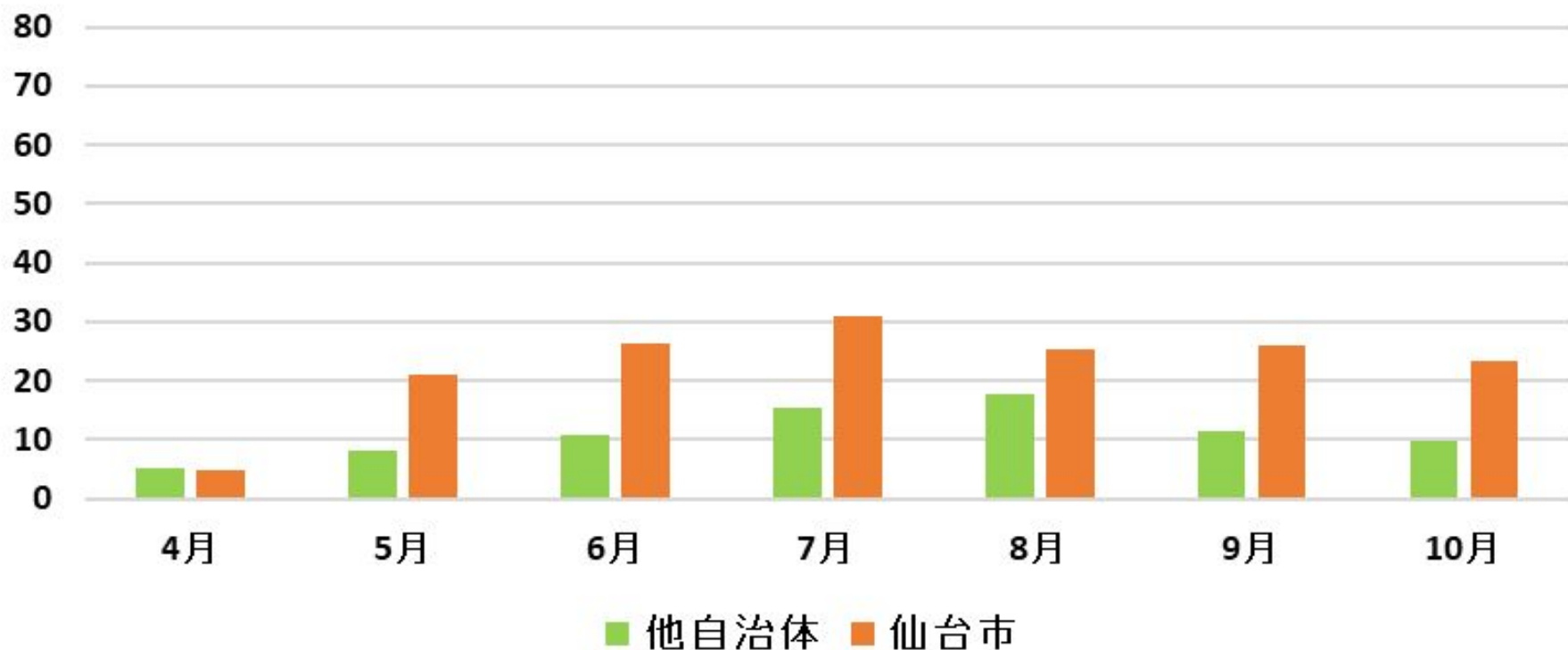
ドリル実施数(累計)



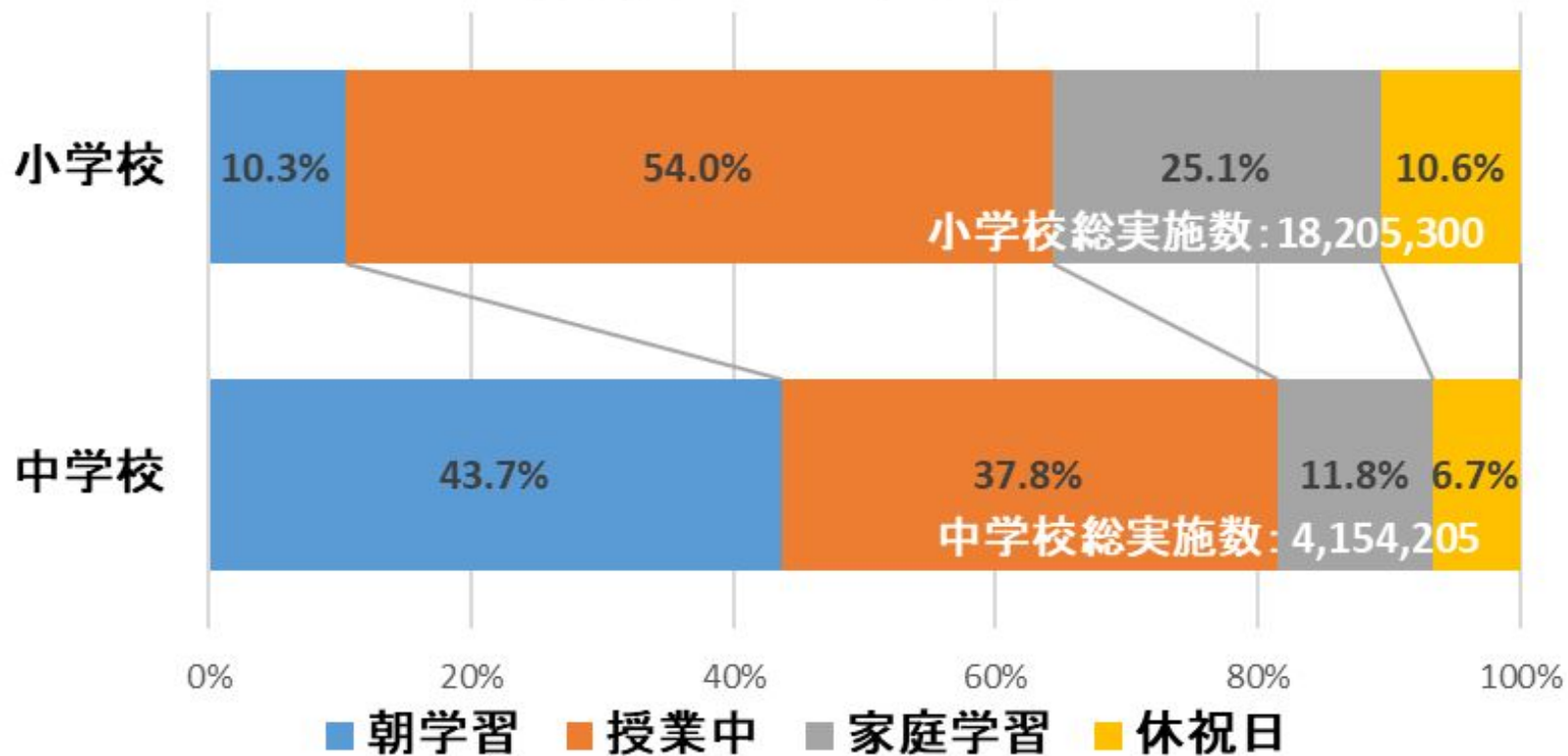
一人あたりの平均ドリル実施数 他自治体との比較 (小学校・月別)



一人あたりの平均ドリル実施数 他自治体との比較 (中学校・月別)



時間帯別ドリル実施状況



※朝学習(8時台)、授業中(9～15時台)、家庭学習(16～翌7時台)
休祝日(カレンダー上の休祝日)