

1人1台端末の活用状況について

2026.1.27

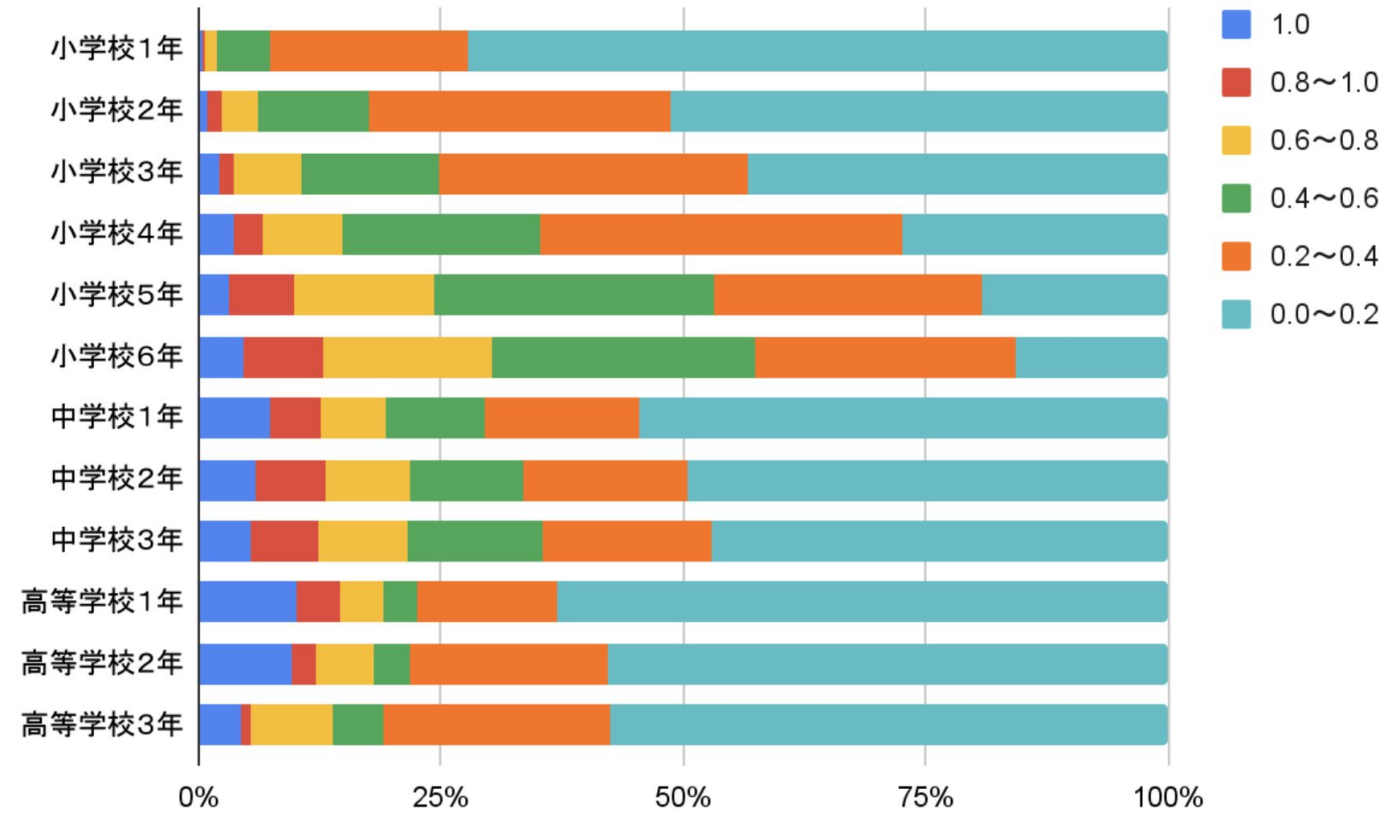
令和7年度第3回仙台市GIGAスクール推進協議会



仙台市教育委員会

学年別の活用率

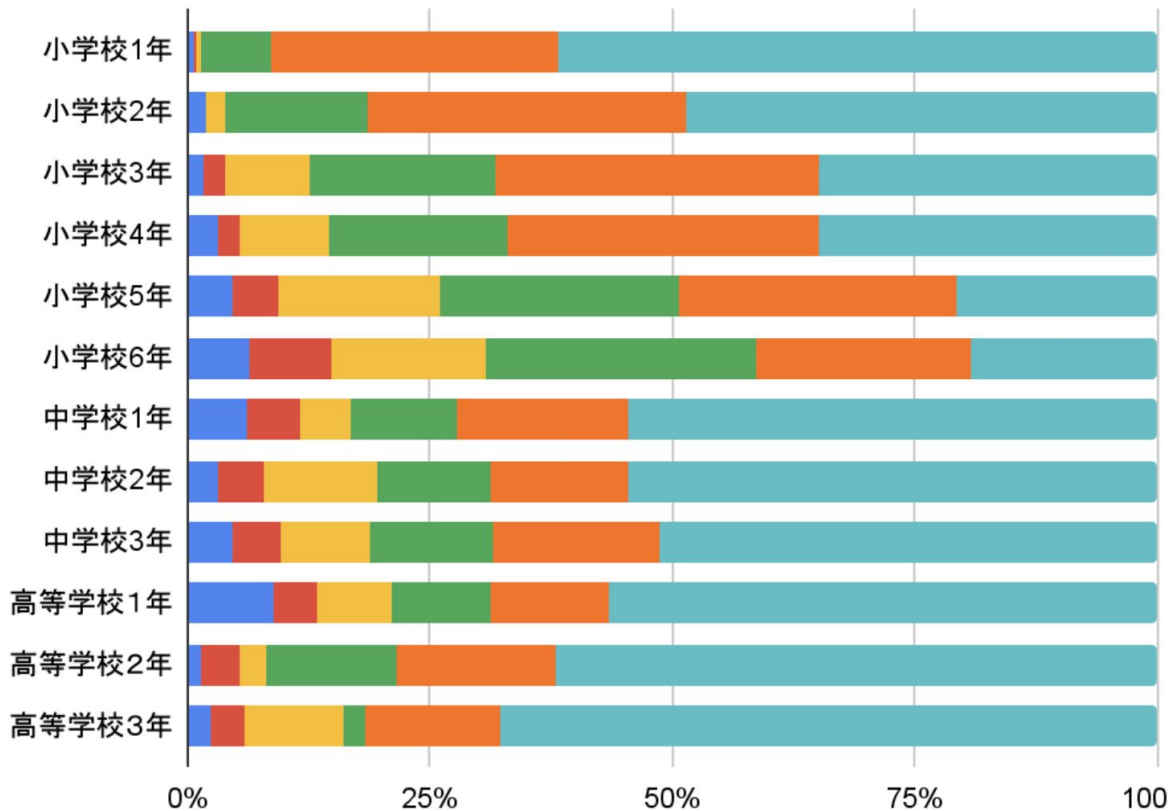
- グラフの見方
 - (活用時数÷持ち時数)の平均値を算出
 - 0.2刻みで度数をカウント
- 小学校では学年と共に上がる
 - 積み重ねがある
- 中学校で下がる
 - ほぼ半数が0.0～0.2
- 全体的に高いとはいえない
 - 小学校5, 6年生を除いて, 持ち時数の半分程度(緑)が50%を下回っている



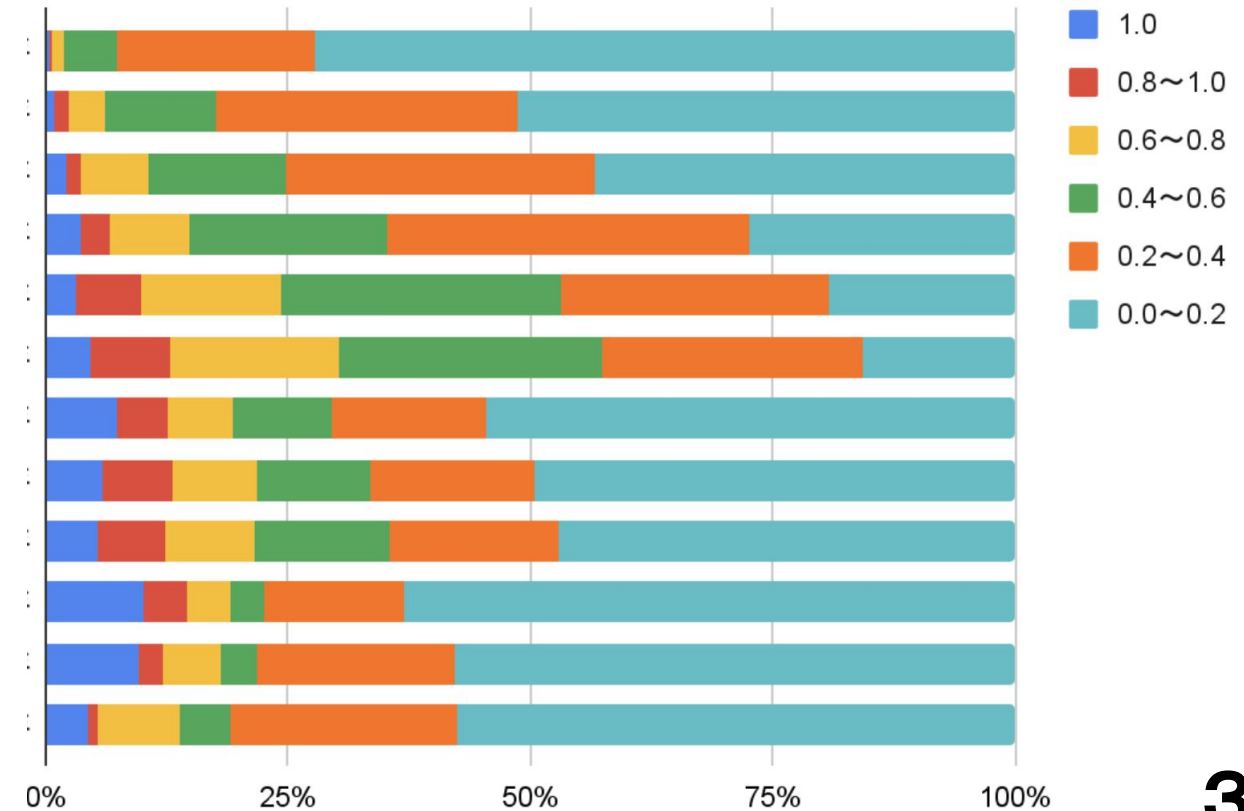
学年別の活用率(前年度比較)

- ほぼ同様の傾向

2024年度

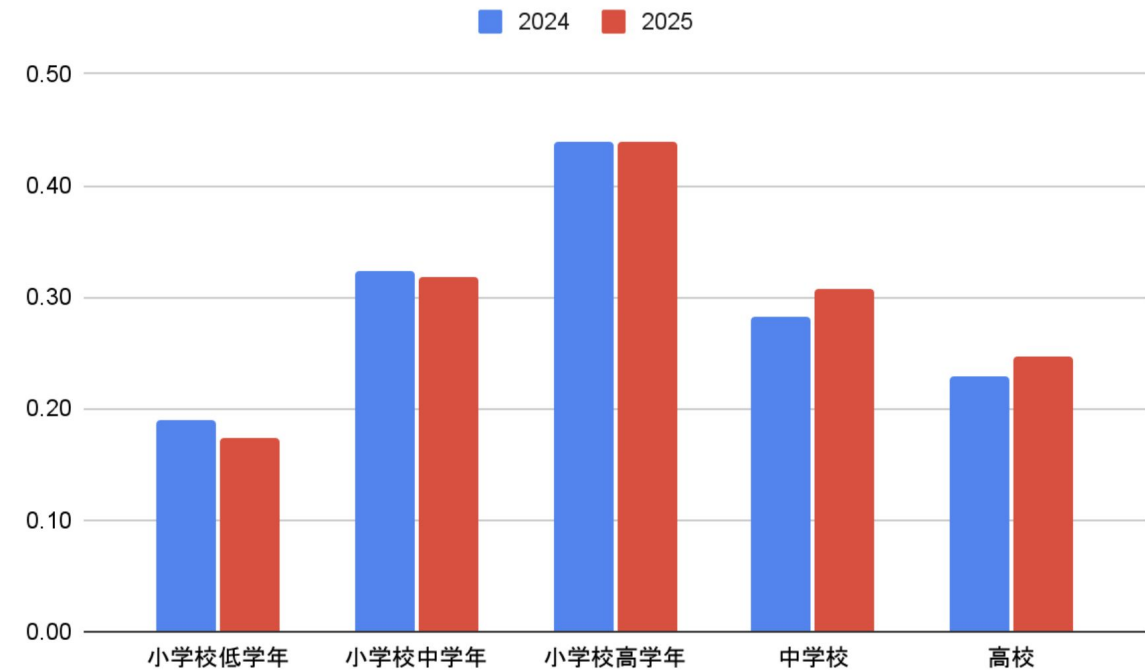


2025年度



学年別の活用率(前年度比較)

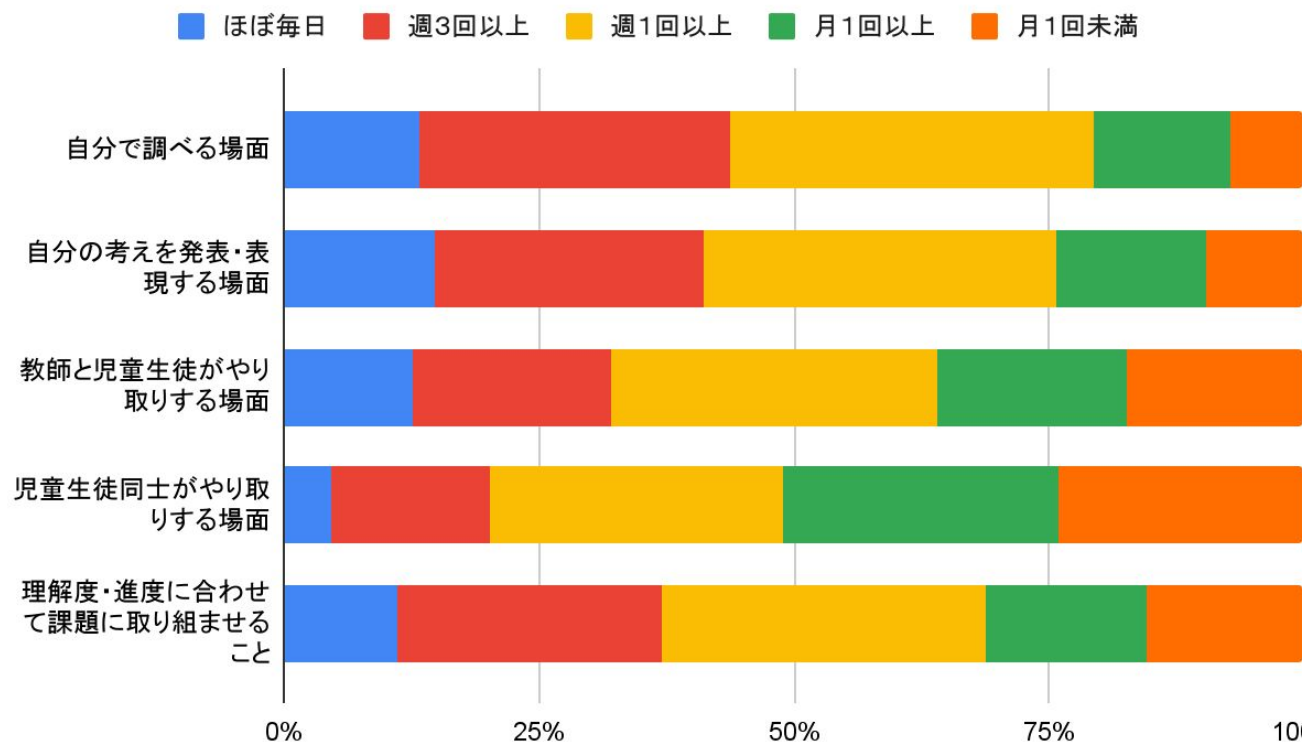
- 小学校低学年, 小学校中学年, 小学校高学年, 中学校, 高校, で集計
- 学年×年度の2要因分散分析→多重比較(有意水準:0.05)
- 学年の主効果のみ有意
- 前年度から増減なし
- 学年間に活用頻度の差あり
 - 小低<高校<中学校<小中<小高
 - 小学校高学年が最も高頻度
 - 中学校や高校は
小学校中学年よりも低頻度



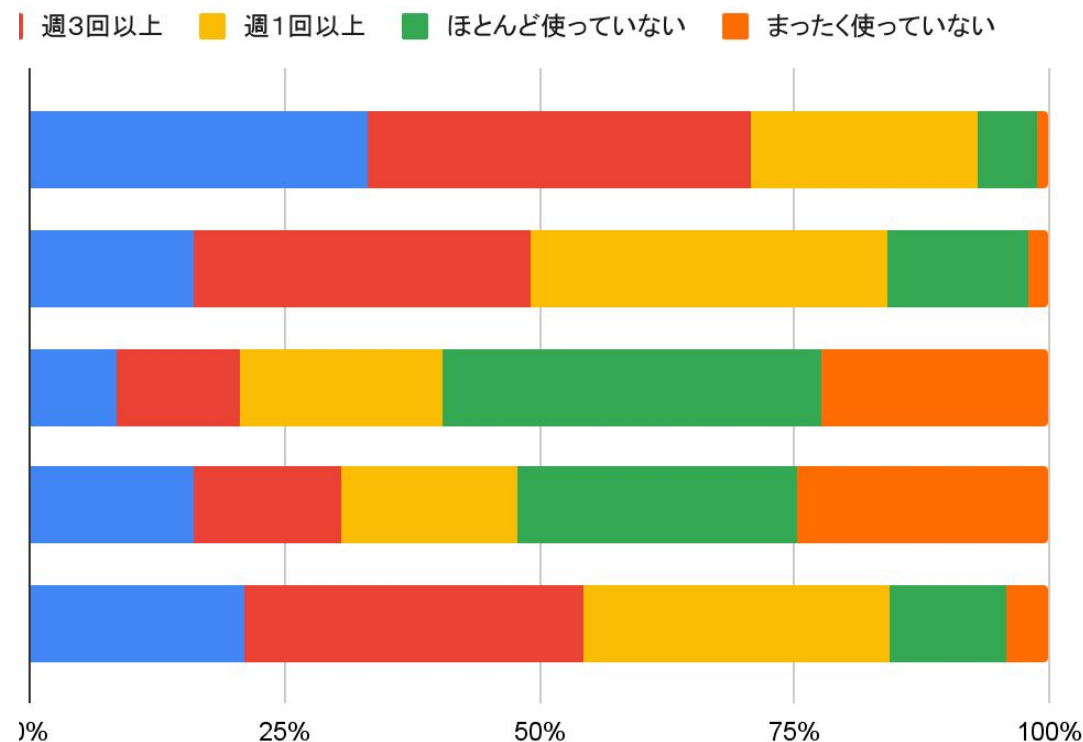
教師と児童生徒の比較(小学校高学年)

- 児童のほうが使っていると感じている
(専科の科目などの影響はあり得る)

教師



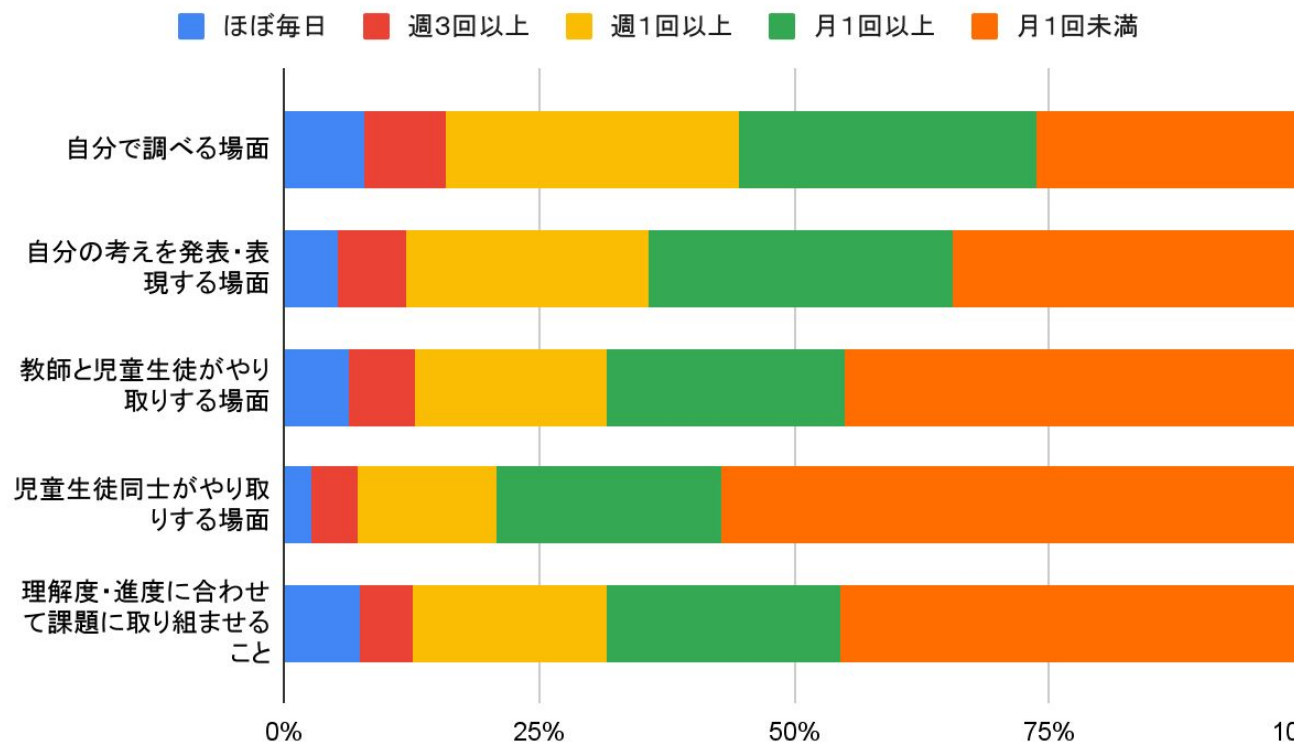
児童



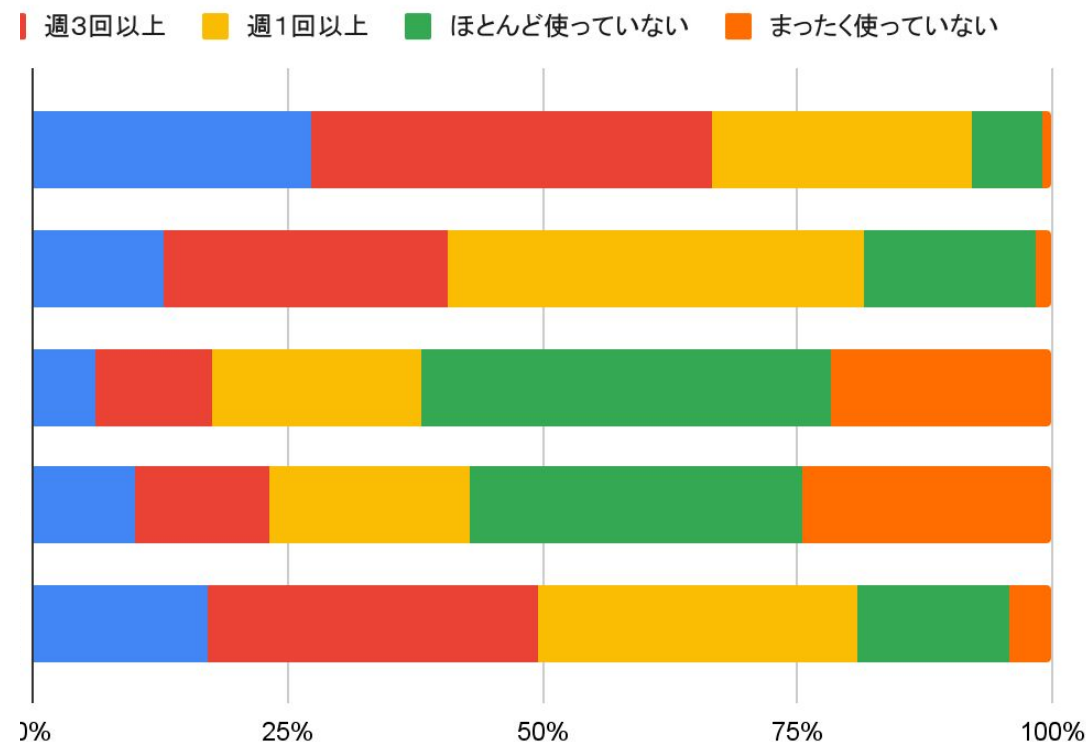
教師と児童生徒の比較(中学校)

- 生徒のほうが使っていると感じている
(教科担任制の影響はあり得る)

教師



生徒



その他

- 中学校における教科別の活用頻度（前年度と同様）
 - 学習内容に応じた活用
 - 教科の特性が含まれる
 - 学習方法に応じた活用
 - 教科の特性によらず汎用的

