

仙台市、宮城県、全国の人口・世帯、住宅等の情報（平成17年・平成22年・平成27年国勢調査(総務省)）

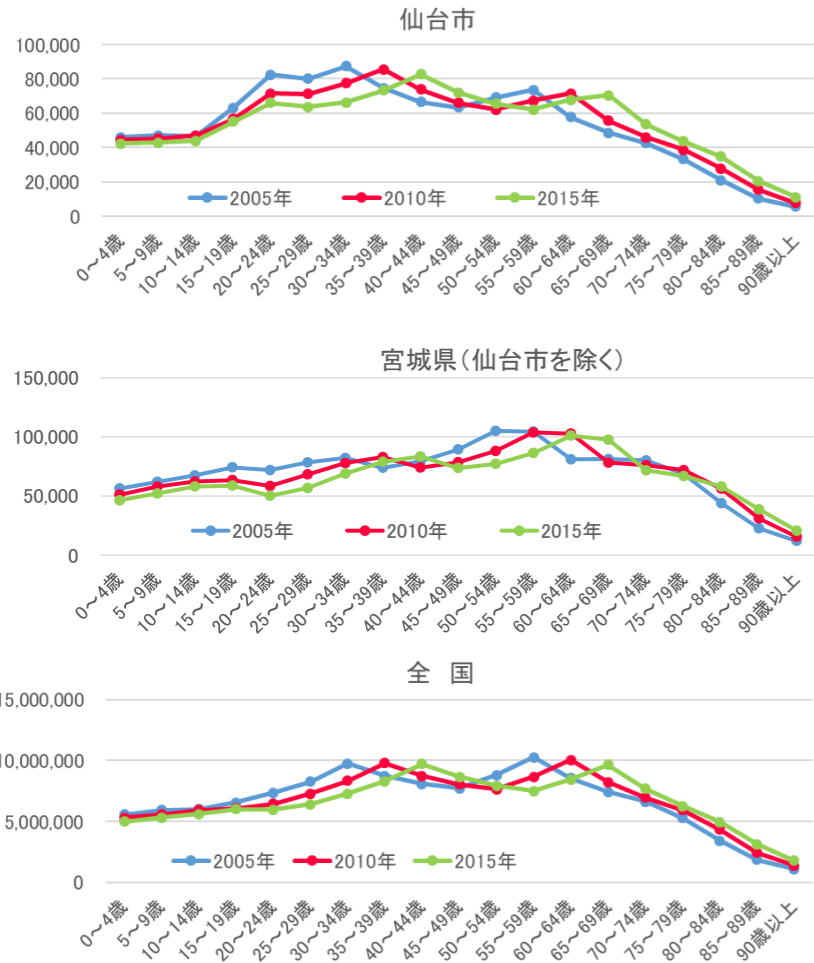
※宮城県は仙台市の値を除く

参考資料

	総人口(人)	総世帯数(世帯)	年齢構成				6歳未満がいる世帯(%)	65歳以上の単独世帯(%)	1世帯当たり人員(人)
			15歳未満(%)	15~64歳(%)	65歳以上(%)	75歳以上(%)			
仙台市	1,082,159	498,257	11.9%	62.4%	21.7%	10.2%	8.0%	9.0%	2.1
宮城県(※)	1,251,740	444,312	12.5%	58.8%	28.3%	14.7%	9.7%	9.1%	2.8
全国	127,094,745	53,331,797	12.5%	60.0%	26.3%	12.7%	8.7%	11.1%	2.3

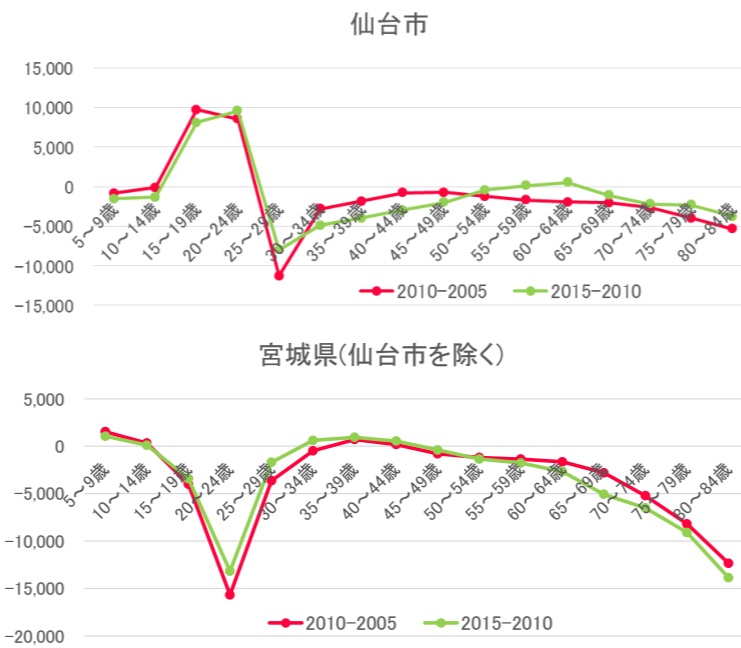
- ・仙台市は、宮城県や全国に比較して15~64歳（生産年齢層）の人口割合がやや高く、65歳以上（高齢層）は低い傾向。
- ・65歳以上の単独世帯率は、全国値に比べると低い傾向。

【5歳階級別人口の経年変化】



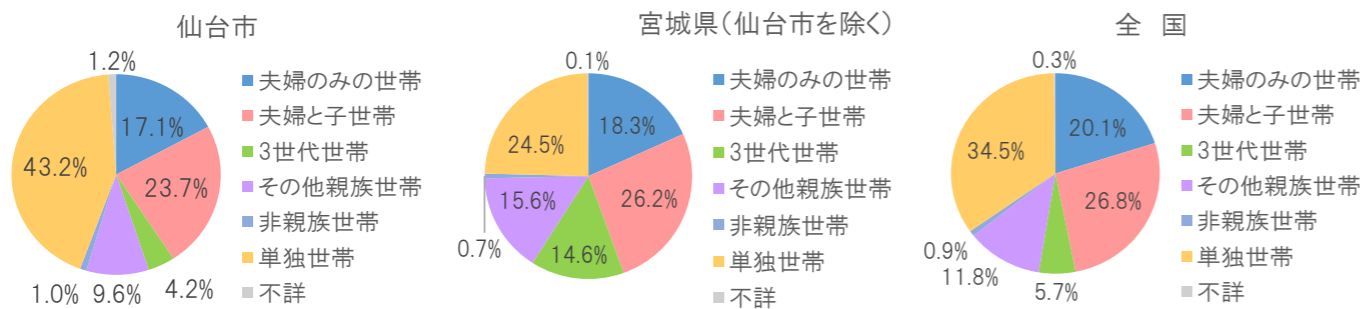
【5歳階級別人口の増減】

※横軸の年齢人口 - (横軸の年齢-5歳)の人口



- ・仙台市は宮城県（仙台市を除く）や全国に比較すると団塊世代より団塊ジュニア世代が多い傾向が経年推移している。
- ・増減では、仙台市は15~24歳の人口は増加傾向、一方25~34歳は減少傾向であり、大学等への進学による市外からの流入と就職等による市外への流出が想定される。宮城県（仙台市を除く）は15~29歳の人口は減少傾向となっている。

【家族型別世帯割合】



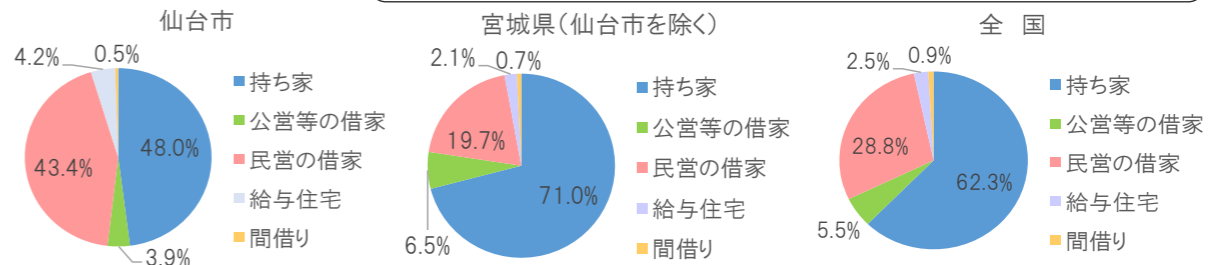
仙台市は、宮城県や全国に比較すると単独世帯の割合が高い。

【産業別就業者数割合】

	全国	宮城県(仙台市を除く)	仙台市
農業・漁業等	3.8%	7.4%	0.7%
鉱業、採石業、砂利採取業	0.0%	0.1%	0.0%
建設業	7.5%	11.5%	9.7%
製造業	15.4%	16.6%	5.9%
電気・ガス・熱供給・水道業	0.5%	0.6%	0.9%
情報通信業	2.8%	0.9%	3.3%
運輸業、郵便業	5.1%	6.3%	5.5%
卸売業、小売業	15.9%	15.7%	20.3%
金融業、保険業	2.4%	1.5%	3.1%
不動産業、物品賃貸業	2.0%	1.3%	3.1%
学術研究、専門・技術サービス業	3.3%	2.0%	4.3%
宿泊業、飲食サービス業	5.6%	4.8%	6.4%
生活関連サービス業、娯楽業	3.6%	3.3%	3.7%
教育、学習支援業	4.5%	4.0%	6.5%
医療、福祉	11.9%	10.8%	11.8%
複合サービス事業	0.8%	1.3%	0.6%
サービス業その他	6.1%	5.7%	7.3%
公務	3.4%	4.2%	4.3%
分類不能	5.2%	2.1%	2.8%

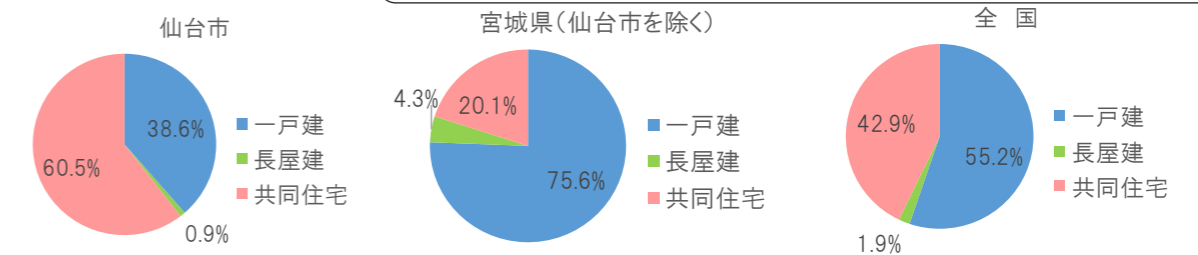
仙台市は、宮城県（仙台市を除く）や全国に比べて「卸売業・小売業」への就業者割合が高く、「農業・漁業等」や「製造業」への就業者割合が低い。

【住宅の所有別世帯割合】



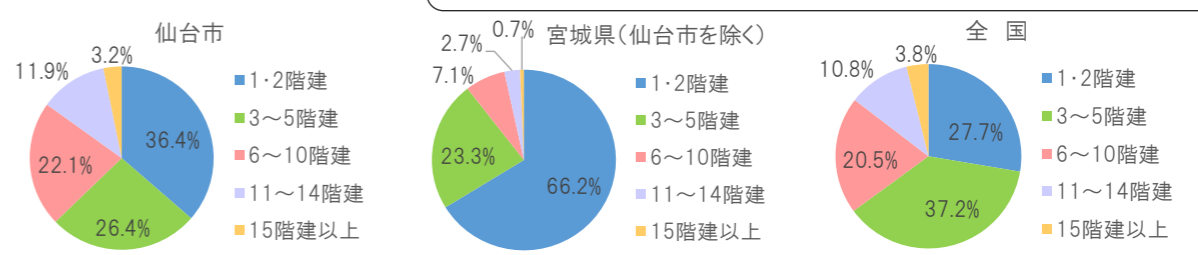
仙台市は、宮城県や全国に比べ持ち家割合が低く、民間借家割合が高い。

【住宅の建て方別世帯割合】



仙台市は、宮城県や全国に比べ一戸建割合が低く、共同住宅割合が高い。

【共同住宅の階数別世帯割合】



共同住宅が1・2階建の割合は宮城県（仙台市以外）に比べて低いが全国より高い。全国は3~5階建が最も高い。