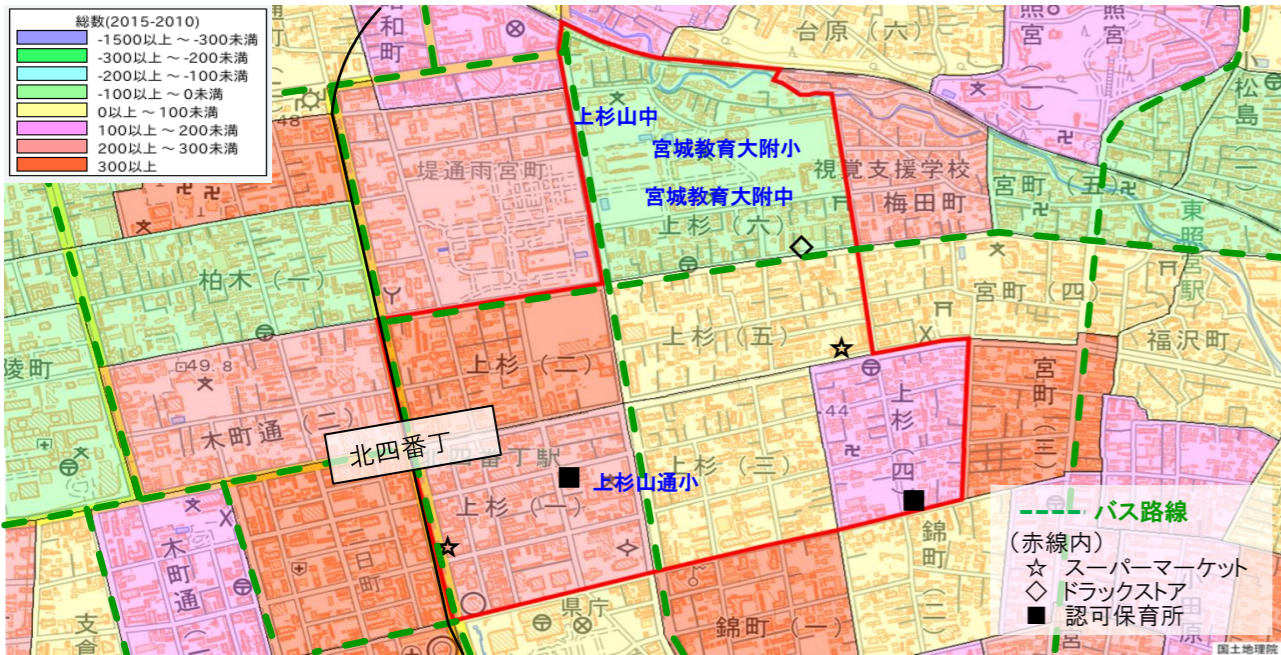
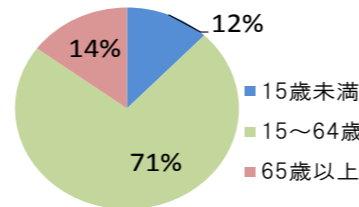


【総人口の増減(2015年-2010年)】

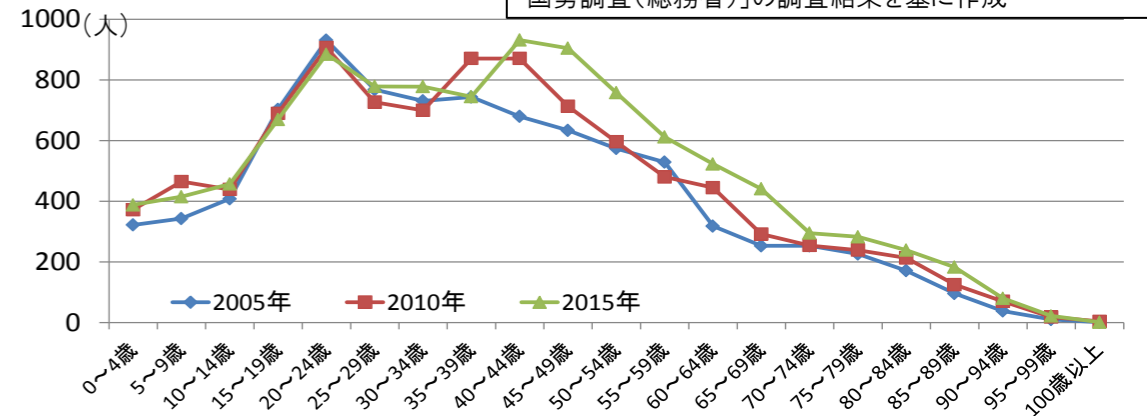


エリア情報
 範囲 上杉1～6丁目
 総人口 10,740人
 総世帯数 5,821世帯
 平均年齢 40.9歳
 人口密度 119.6人/ha
 仙台駅からの距離 約1.5km

【年齢別人口割合】

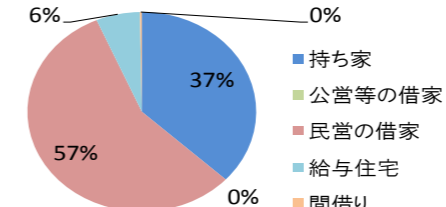


【5歳階級別人口の経年変化】

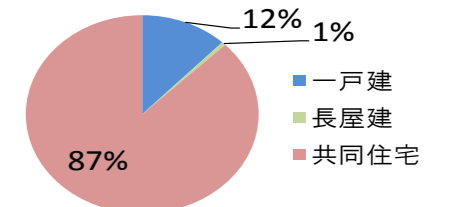


資料の表・グラフ等は平成17年・平成22年・平成27年
 国勢調査(総務省)の調査結果を基に作成

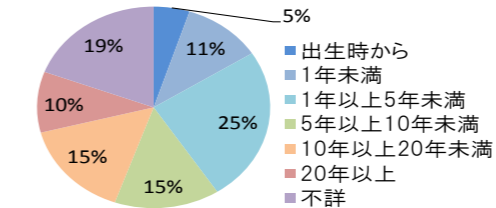
【住宅の所有別世帯割合】



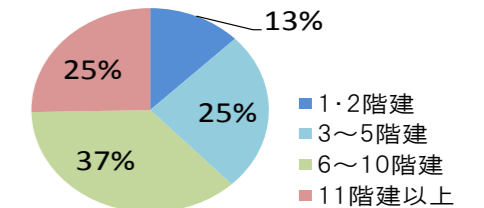
【住宅の建て方別世帯割合】



【居住期間別人口別割合】



【共同住宅の階数別世帯割合】

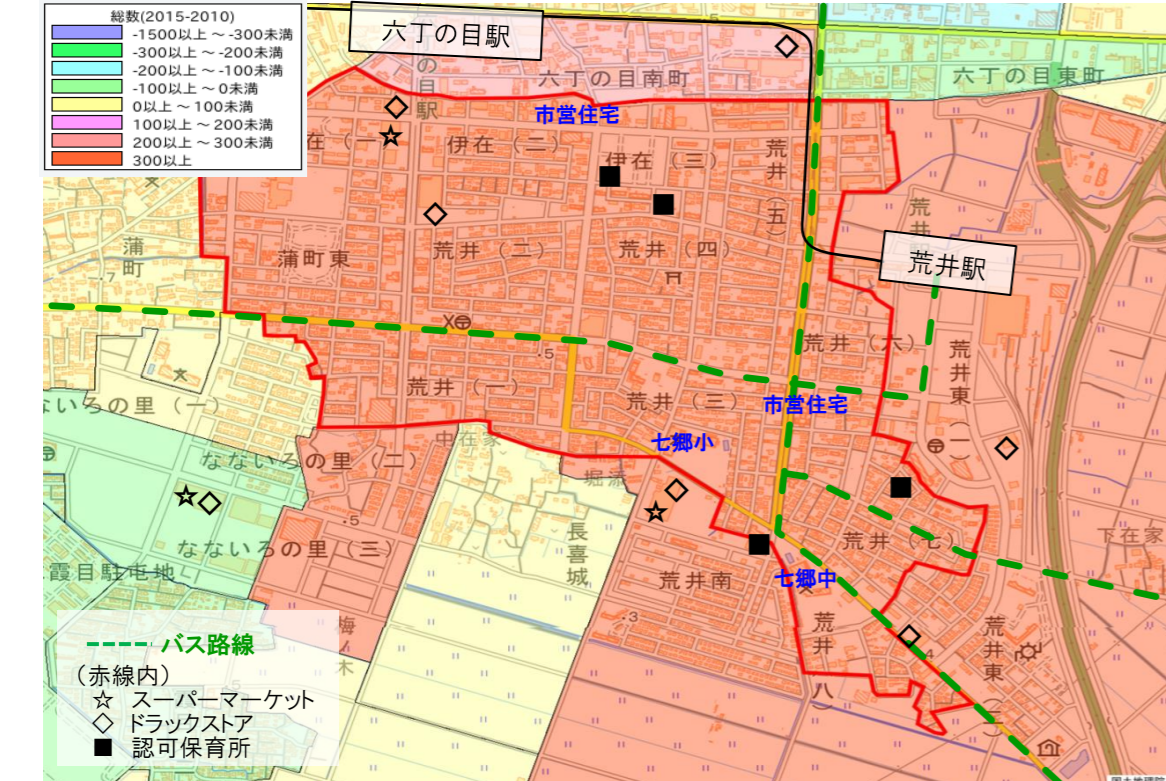


この地図は、国土地理院長の承認を得て、同院発行の電子地形図(タイル)を複製したものである。(承認番号 令元情複、第787号)

	15歳未満 (%)	15～64歳 (%)	65歳以上 (%)	75歳以上 (%)	6歳未満がいる世帯 (%)	65歳以上の単独世帯 (%)	1世帯当たり人員 (人)
上杉1丁目	6.4	71.3	15.7	8.6	3.5	10.6	1.4
上杉2丁目	9.5	68.6	17.4	9.9	6.1	9.4	1.5
上杉3丁目	16.6	69.6	12.2	6.5	8.6	5.9	2.1
上杉4丁目	15.6	66.3	15.5	7.9	8.6	8.8	2.0
上杉5丁目	12.1	72.6	13.8	6.9	6.7	6.4	1.8
上杉6丁目	10.8	74.7	12.2	5.4	8.9	7.8	2.0

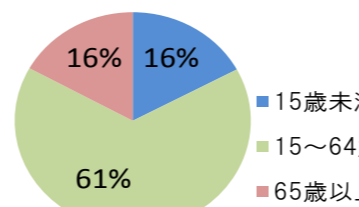
若林区 伊在地区(荒井公共)

【総人口の増減(2015年-2010年)】

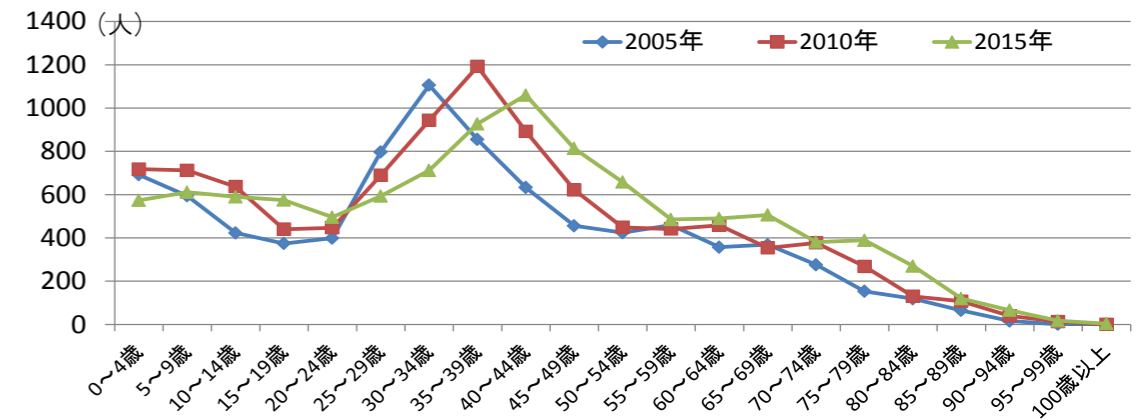


エリア情報
 範囲 伊在(現在 伊在1～3丁目、
 蒲町東、荒井1～8丁目)
 総人口 11,132人
 総世帯数 4,505世帯
 平均年齢 40.4歳
 人口密度 74.7人/ha
 仙台駅からの距離 約5～6km
 地下鉄東西線六丁の目駅・
 荒井駅からの距離 約0.8km

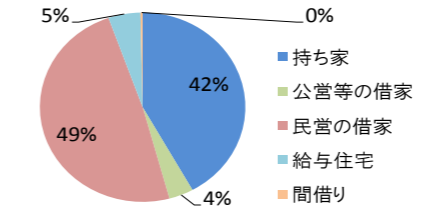
【年齢別人口割合】



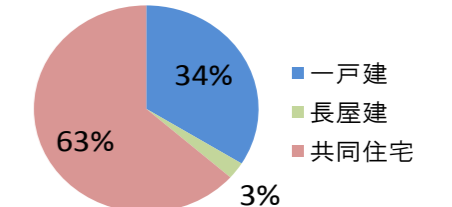
【5歳階級別人口の経年変化】



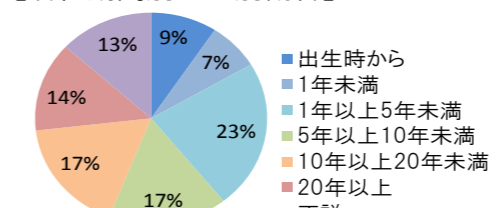
【住宅の所有別世帯割合】



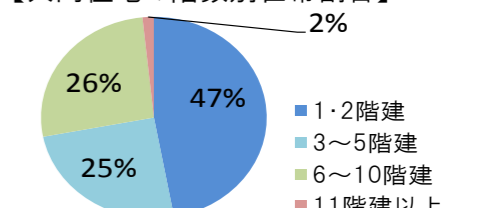
【住宅の建て方別世帯割合】



【居住期間別人口別割合】



【共同住宅の階数別世帯割合】

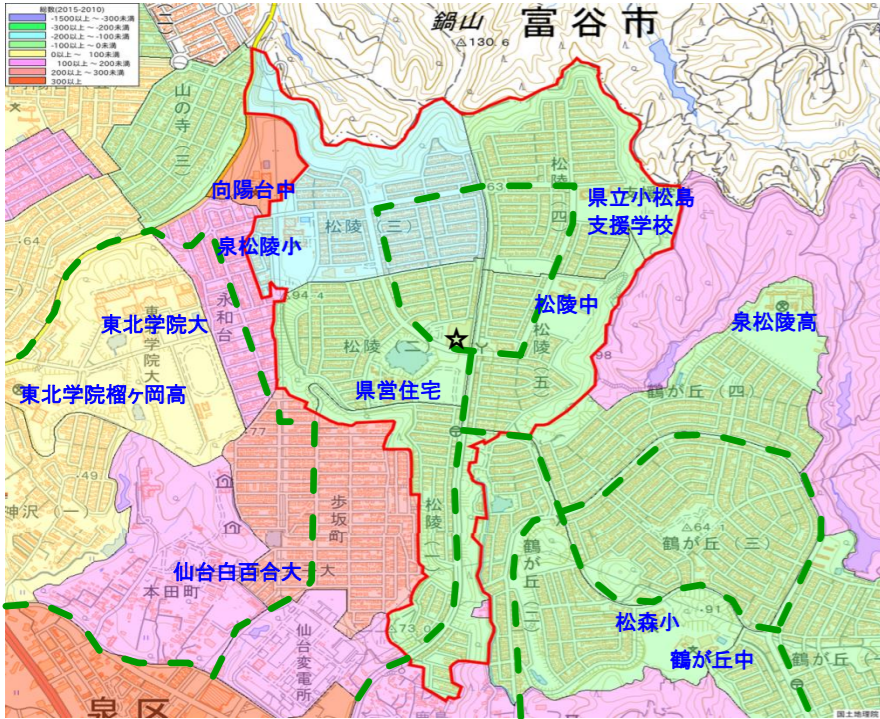


この地図は、国土地理院長の承認を得て、同院発行の電子地形図(タイル)を複製したものである。(承認番号 令元情複、第787号)

	15歳未満 (%)	15～64歳 (%)	65歳以上 (%)	75歳以上 (%)	6歳未満がいる世帯 (%)	65歳以上の単独世帯 (%)	1世帯当たり人員 (人)
伊在	15.9	61.2	15.7	7.8	12.6	5.9	2.5

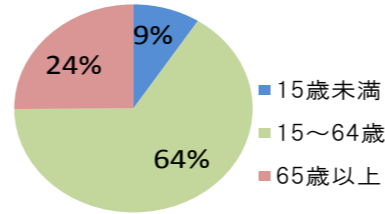
泉区 松陵地区

【総人口の増減(2015年-2010年)】



エリア情報
 範囲 松陵1~5丁目
 総人口 5,876人
 総世帯数 2,101世帯
 平均年齢 49.1歳
 人口密度 46.6人/ha
 仙台駅からの距離 約7~8km

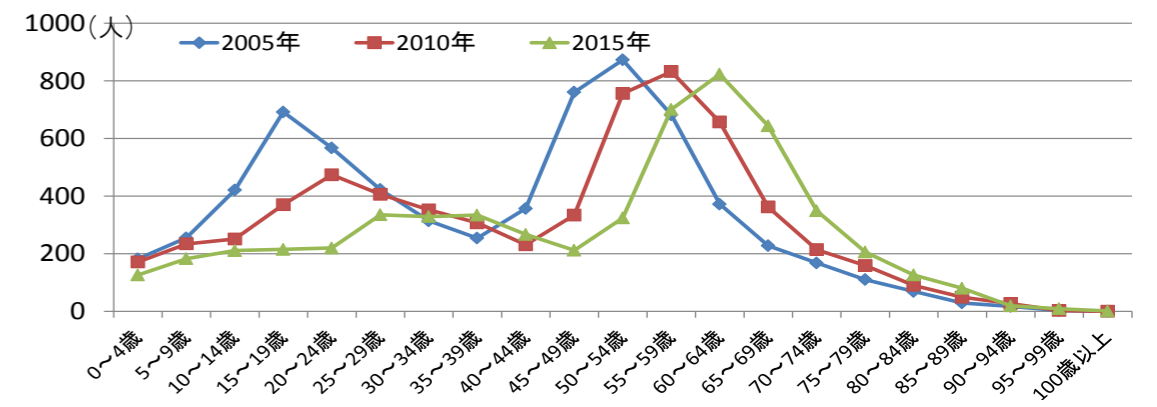
【年齢別人口割合】



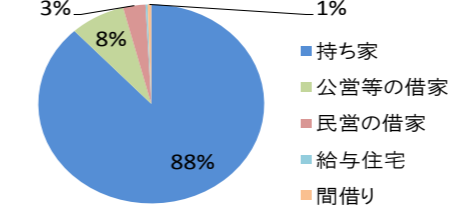
この地図は、国土地理院長の承認を得て、同院発行の電子地形図(タイル)を複製したものである。(承認番号 令元情複、第787号)

	15歳未満 (%)	15~64歳 (%)	65歳以上 (%)	75歳以上 (%)	6歳未満がいる世帯 (%)	65歳以上の単独世帯 (%)	1世帯当たり人員 (人)
松陵1丁目	7.2	59.7	30.5	11.8	5.2	6.6	2.8
松陵2丁目	13.6	61.7	20.2	7.1	10.2	4.8	2.9
松陵3丁目	8.4	69.5	21.1	7.4	6.6	2.6	2.9
松陵4丁目	7	64.8	24.8	6.4	4.0	4.2	2.7
松陵5丁目	4.8	59.9	34.2	7.1	1.1	5.0	2.5

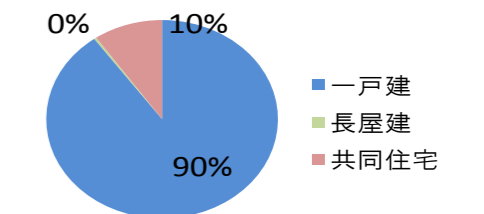
【5歳階級別人口の経年変化】



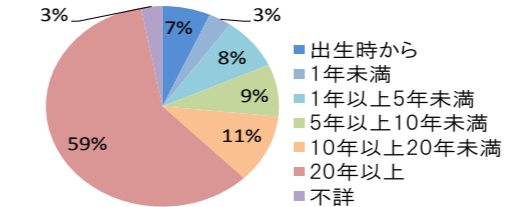
【住宅の所有別世帯割合】



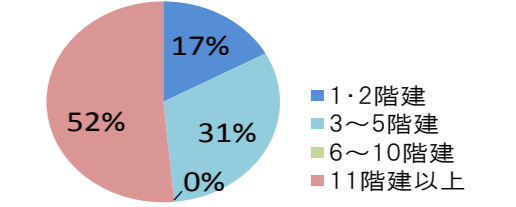
【住宅の建て方別世帯割合】



【居住期間別人口別割合】



【共同住宅の階数別世帯割合】



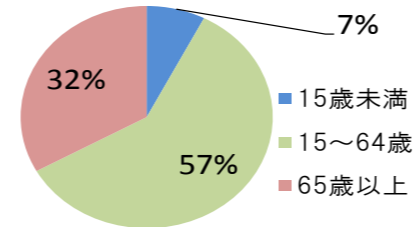
泉区 福岡地区

【総人口の増減(2015年-2010年)】



エリア情報
 範囲 福岡
 総人口 946人
 総世帯数 292世帯
 平均年齢 52.5歳
 人口密度 0.2人/ha
 仙台駅からの距離 約17~19km

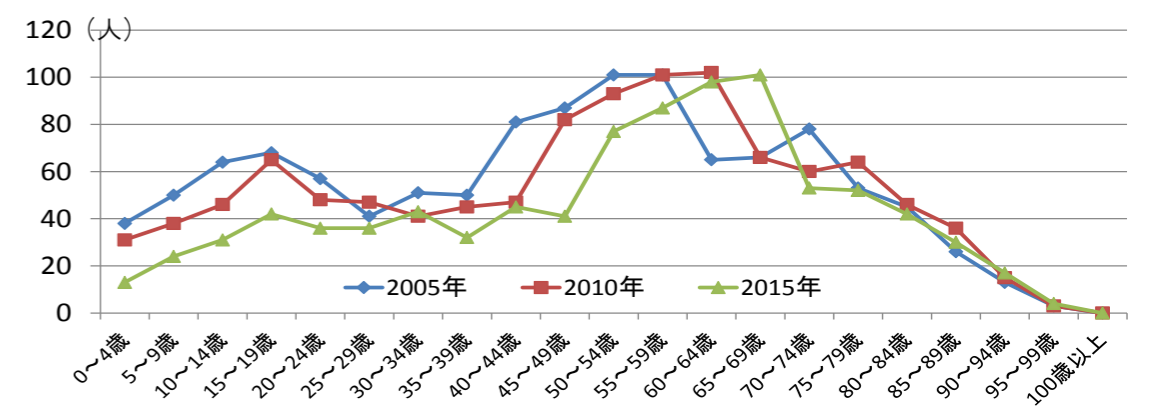
【年齢別人口割合】



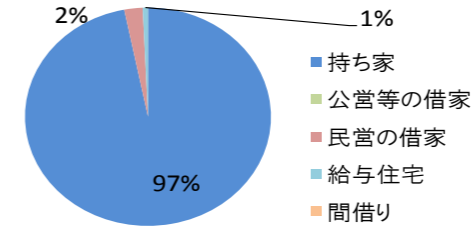
この地図は、国土地理院長の承認を得て、同院発行の電子地形図(タイル)を複製したものである。(承認番号 令元情複、第787号)

	15歳未満 (%)	15~64歳 (%)	65歳以上 (%)	75歳以上 (%)	6歳未満がいる世帯 (%)	65歳以上の単独世帯 (%)	1世帯当たり人員 (人)
福岡	7.2	56.8	31.6	15.3	5.5	8.2	3.2

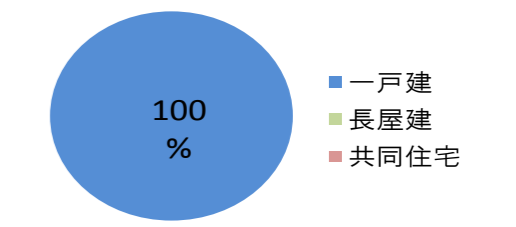
【5歳階級別人口の経年変化】



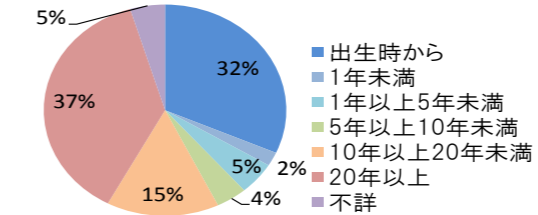
【住宅の所有別世帯割合】



【住宅の建て方別世帯割合】

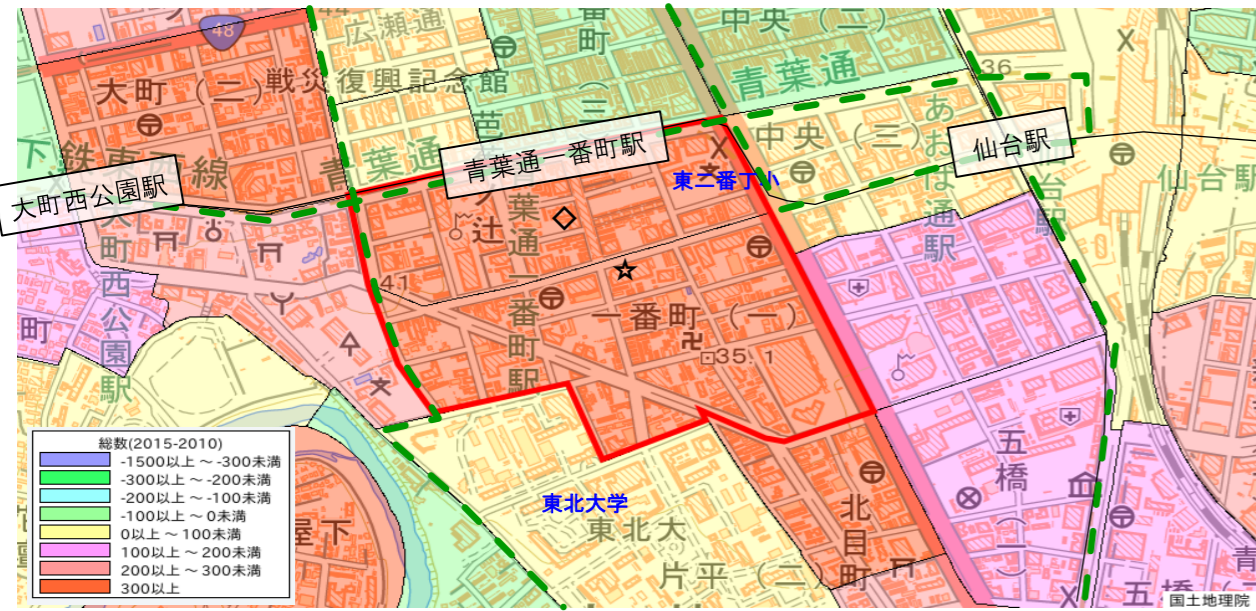


【居住期間別人口別割合】



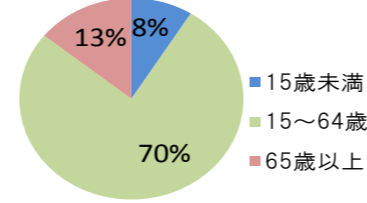
青葉区 一番町地区

【総人口の増減(2015年-2010年)】

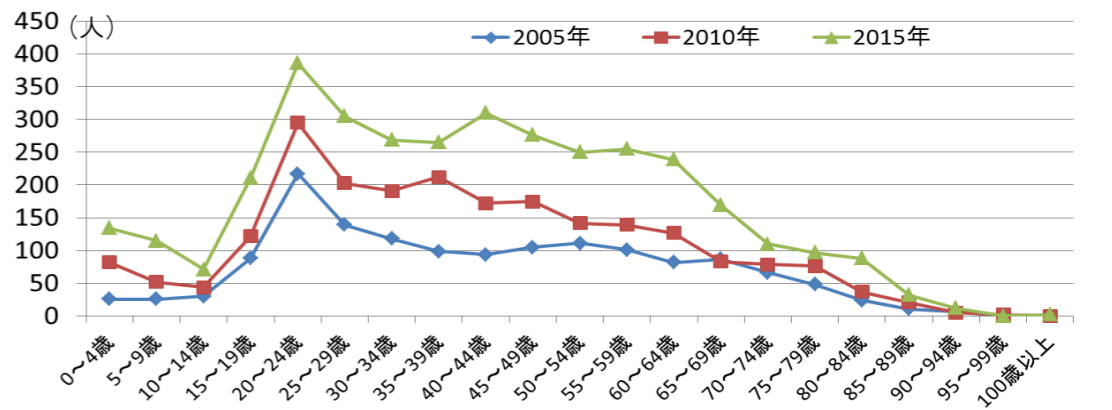


エリア情報
 範囲 一番町1～2丁目
 総人口 3,923人
 総世帯数 2,458世帯
 平均年齢 41.4歳
 人口密度 134.5人/ha

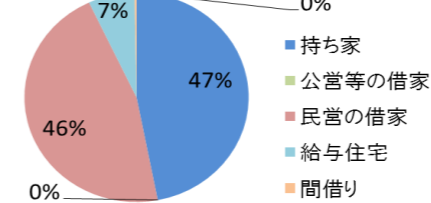
【年齢別人口割合】



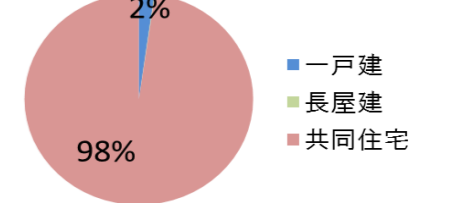
【5歳階級別人口の経年変化】



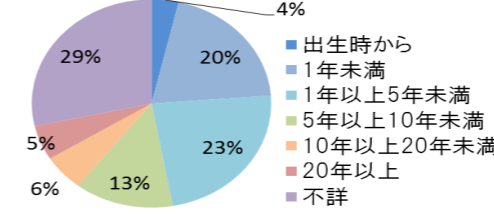
【住宅の所有別世帯割合】



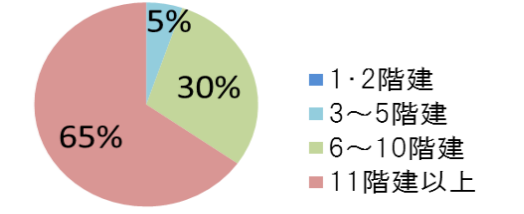
【住宅の建て方別世帯割合】



【居住期間別人口別割合】



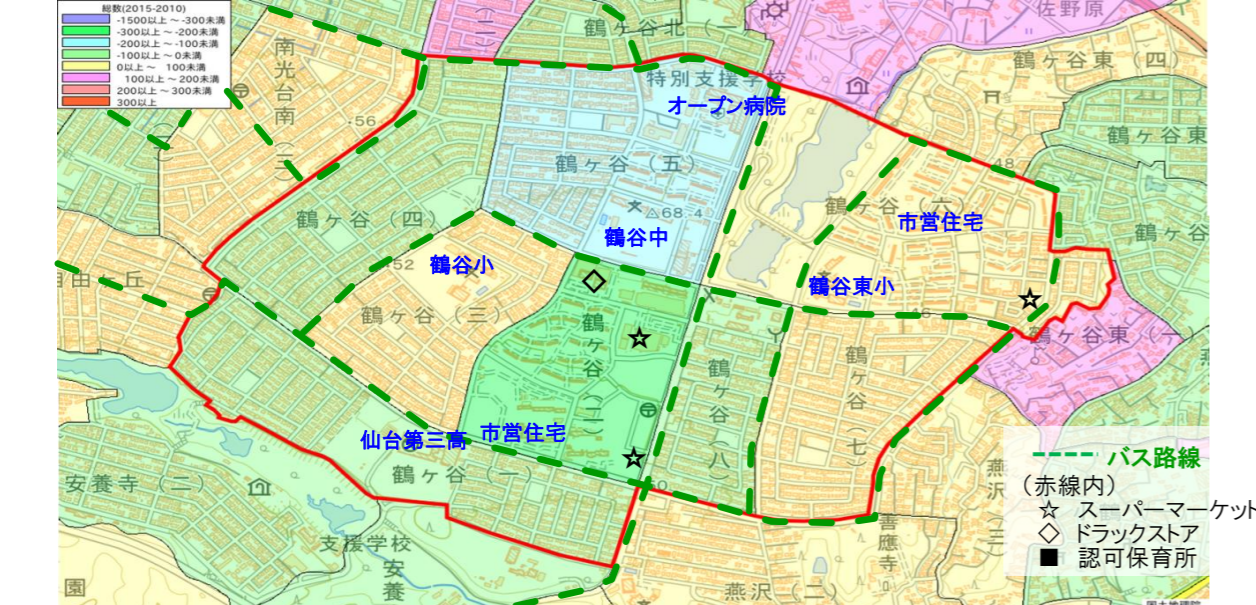
【共同住宅の階数別世帯割合】



	15歳未満 (%)	15～64歳 (%)	65歳以上 (%)	75歳以上 (%)	6歳未満がいる世帯 (%)	65歳以上の単独世帯 (%)	1世帯当たり人員 (人)
一番町1丁目	7.9	70.9	13.2	5.9	5.3	7.6	1.6
一番町2丁目	8.6	69.7	12.6	5.8	5.2	6.8	1.5

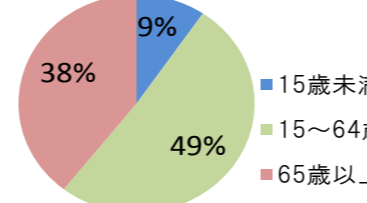
宮城野区 鶴ヶ谷地区

【総人口の増減(2015年-2010年)】

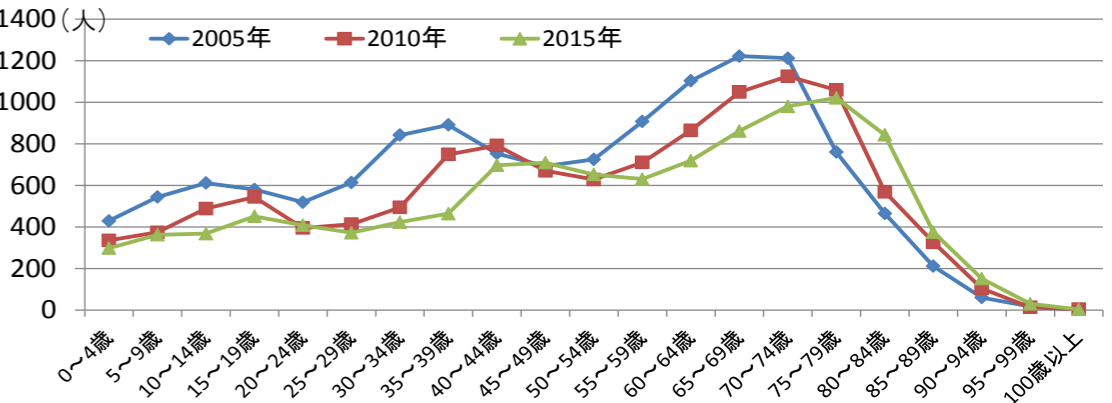


エリア情報
 範囲 鶴ヶ谷1～8丁目
 総人口 11,350人
 総世帯数 5,253世帯
 平均年齢 52.9歳
 人口密度 64.4人/ha
 仙台駅からの距離 約4～5km

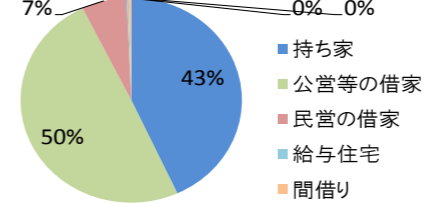
【年齢別人口割合】



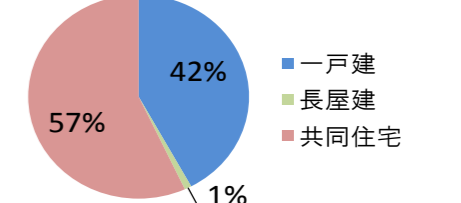
【5歳階級別人口の経年変化】



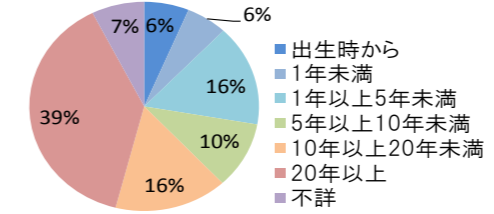
【住宅の所有別世帯割合】



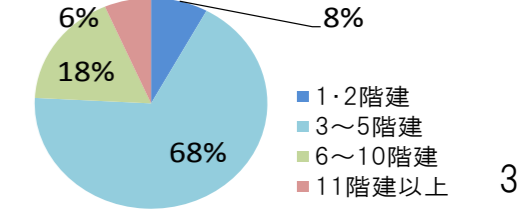
【住宅の建て方別世帯割合】



【居住期間別人口別割合】



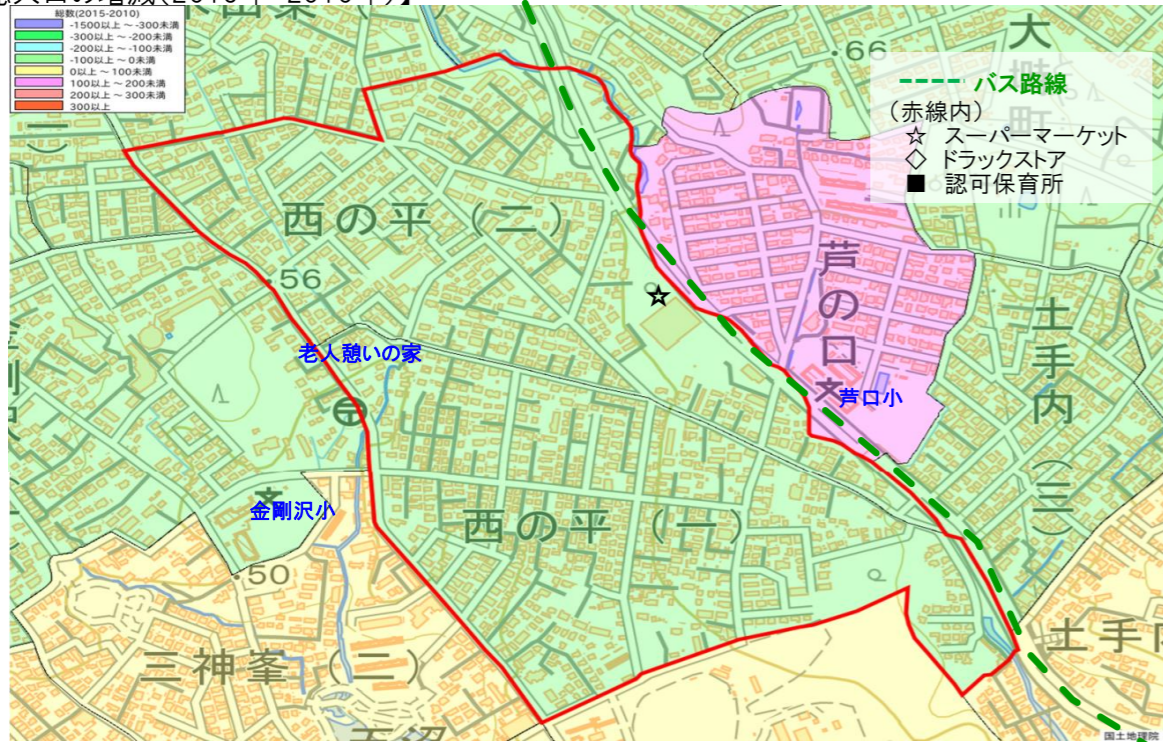
【共同住宅の階数別世帯割合】



	15歳未満 (%)	15～64歳 (%)	65歳以上 (%)	75歳以上 (%)	6歳未満がいる世帯 (%)	65歳以上の単独世帯 (%)	1世帯当たり人員 (人)
鶴ヶ谷1丁目	8	46	43.7	28.2	5.0	13.6	2.5
鶴ヶ谷2丁目	10.4	49.8	33.4	15.2	4.6	28.7	1.8
鶴ヶ谷3丁目	12.3	46.7	38.6	24.4	10.3	13.4	2.6
鶴ヶ谷4丁目	8.3	46.4	42.1	25.3	4.7	16.7	2.4
鶴ヶ谷5丁目	11.1	51.9	32.3	16.7	7.1	18.3	2.2
鶴ヶ谷6丁目	7.2	49.6	35.8	17.5	3.8	30.5	1.9
鶴ヶ谷7丁目	8.8	46.3	42.1	28.4	6.6	17.0	2.5
鶴ヶ谷8丁目	8.3	50.5	39	27.7	5.3	15.2	2.4

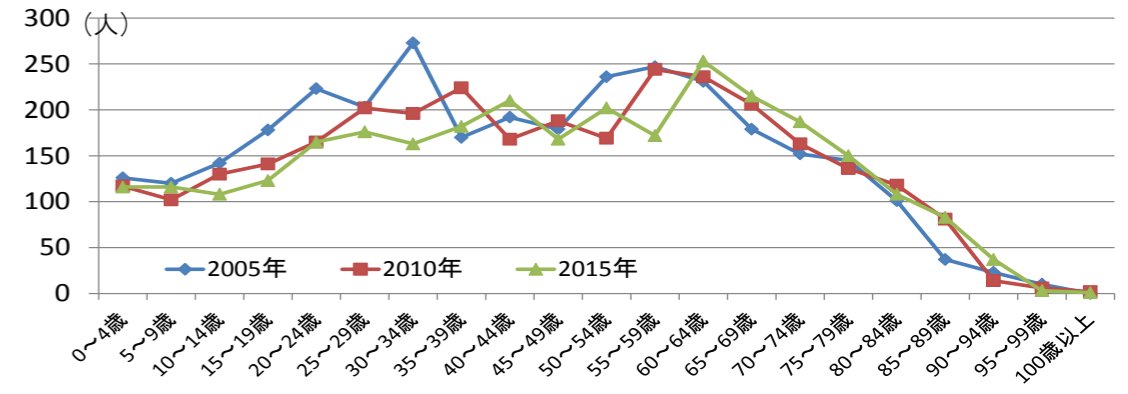
太白区 西の平地区

【総人口の増減(2015年-2010年)】

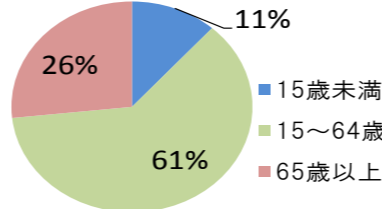


エリア情報
 範囲 西の平1~2丁目
 総人口 2,984人
 総世帯数 1,234世帯
 平均年齢 47歳
 人口密度 77.4人/ha
 仙台駅からの距離 約4~5km

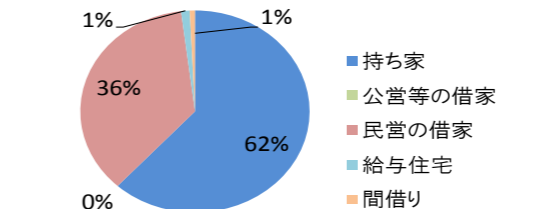
【5歳階級別人口の経年変化】



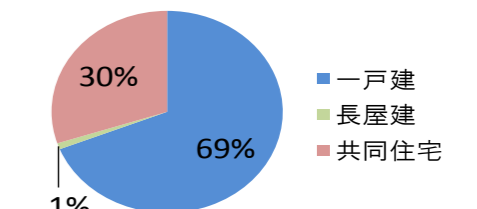
【年齢別人口割合】



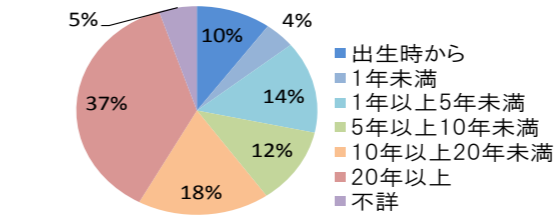
【住宅の所有別世帯割合】



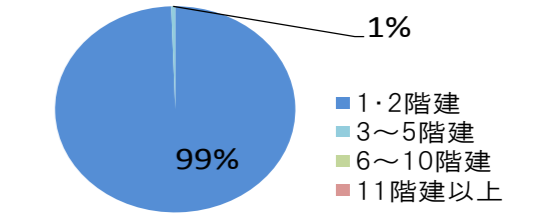
【住宅の建て方別世帯割合】



【居住期間別人口別割合】



【共同住宅の階数別世帯割合】

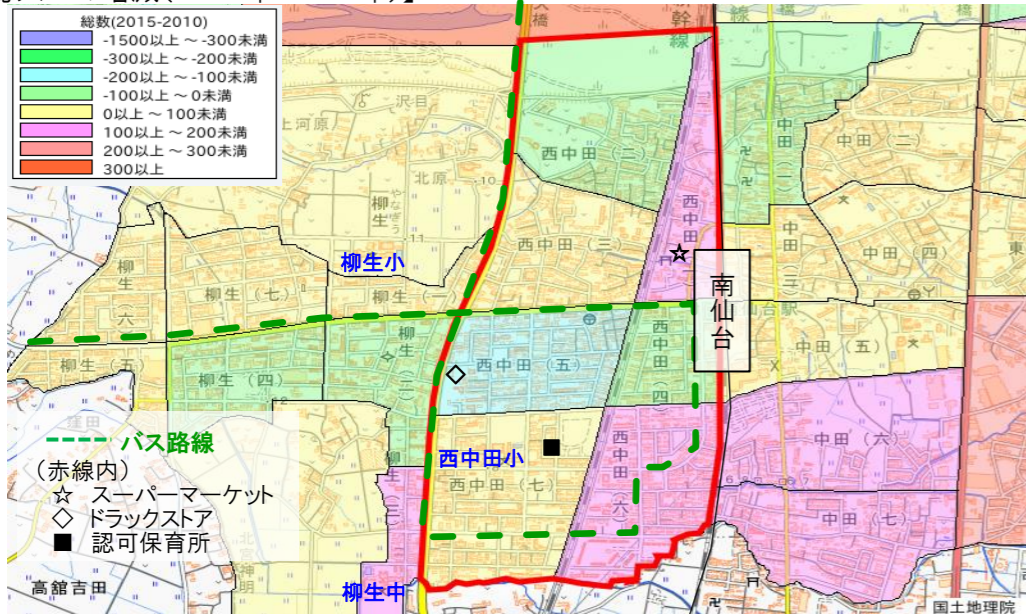


この地図は、国土地理院長の承認を得て、同院発行の電子地形図(タイル)を複製したものである。(承認番号 令元情複、第787号)

	15歳未満 (%)	15~64歳 (%)	65歳以上 (%)	75歳以上 (%)	6歳未満がいる世帯 (%)	65歳以上の単独世帯 (%)	1世帯当たり人員 (人)
西の平1丁目	10.9	61.7	26.8	12.9	8.6	11.3	2.4
西の平2丁目	12	59.8	25.7	12.7	8.4	10.2	2.4

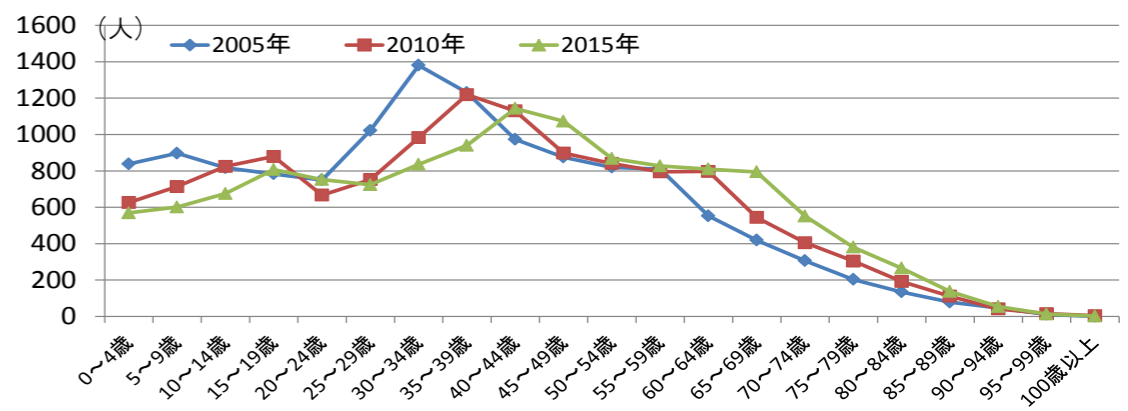
太白区 西中田地区

【総人口の増減(2015年-2010年)】

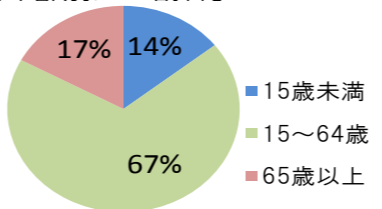


エリア情報
 範囲 西中田1~7丁目
 総人口 13,081人
 総世帯数 5,477世帯
 平均年齢 41.7歳
 人口密度 100.1人/ha
 仙台駅からの距離 約7~8km

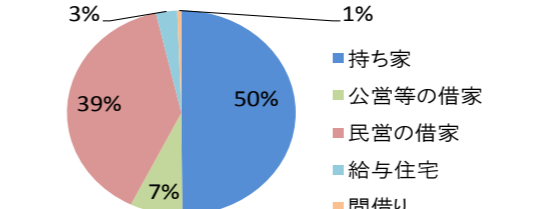
【5歳階級別人口の経年変化】



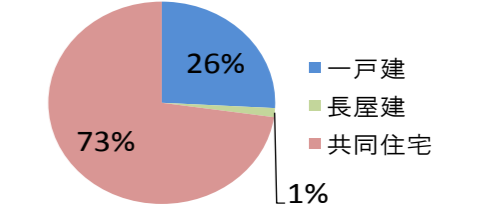
【年齢別人口割合】



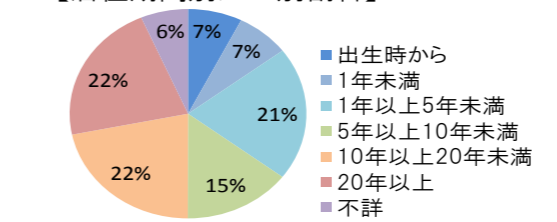
【住宅の所有別世帯割合】



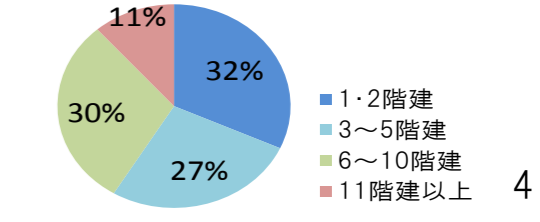
【住宅の建て方別世帯割合】



【居住期間別人口別割合】



【共同住宅の階数別世帯割合】



この地図は、国土地理院長の承認を得て、同院発行の電子地形図(タイル)を複製したものである。(承認番号 令元情複、第787号)

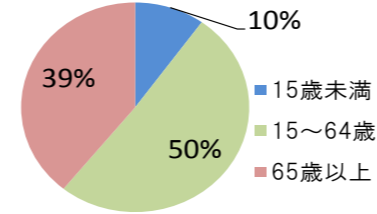
	15歳未満 (%)	15~64歳 (%)	65歳以上 (%)	75歳以上 (%)	6歳未満がいる世帯 (%)	65歳以上の単独世帯 (%)	1世帯当たり人員 (人)
西中田1丁目	14.8	70	12.4	4.5	9.3	5.1	2.4
西中田2丁目	11.8	58.7	28.5	15.3	7.3	6.4	2.5
西中田3丁目	13.9	68.7	14.4	6.6	10.1	5.4	2.4
西中田4丁目	12.6	68.1	16.9	6.3	11.6	9.8	2.2
西中田5丁目	14.4	68	15.1	5.9	10.5	4.6	2.3
西中田6丁目	13.1	66.2	19.3	6.7	8.1	9.9	2.3
西中田7丁目	16.5	67.9	14.2	4.4	12.1	2.9	2.6

【総人口の増減(2015年-2010年)】

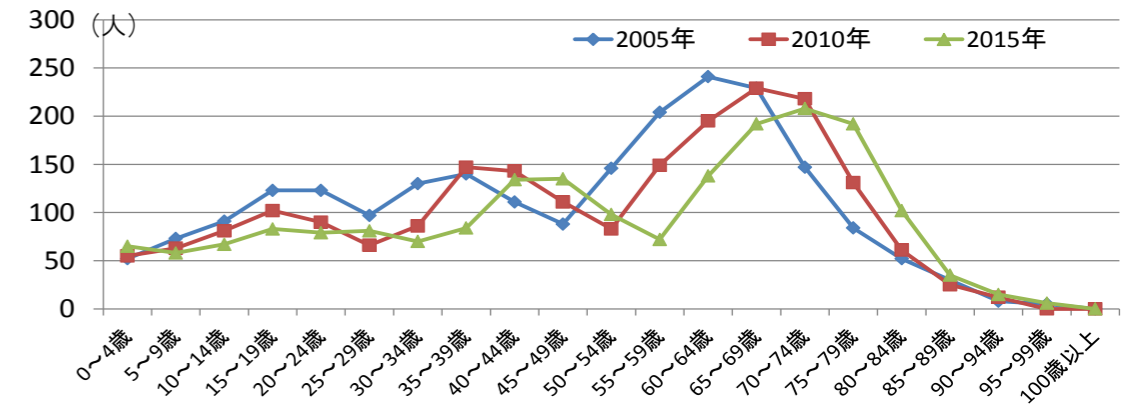


エリア情報
 範囲 日本平
 総人口 1,940人
 総世帯数 762世帯
 平均年齢 51.6歳
 人口密度 74.5人/ha
 仙台駅からの距離 約7~8km

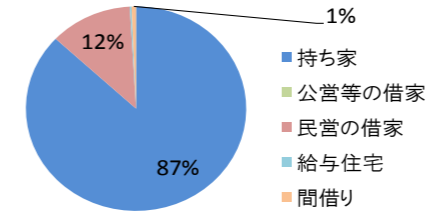
【年齢別人口割合】



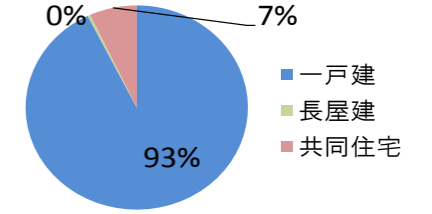
【5歳階級別人口の経年変化】



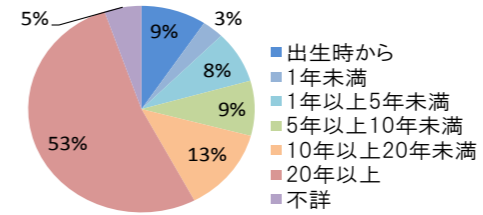
【住宅の所有別世帯割合】



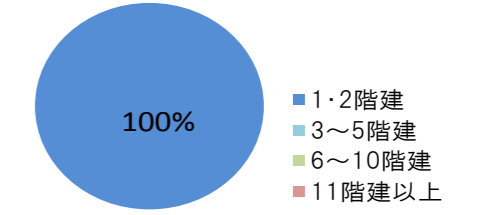
【住宅の建て方別世帯割合】



【居住期間別人口別割合】

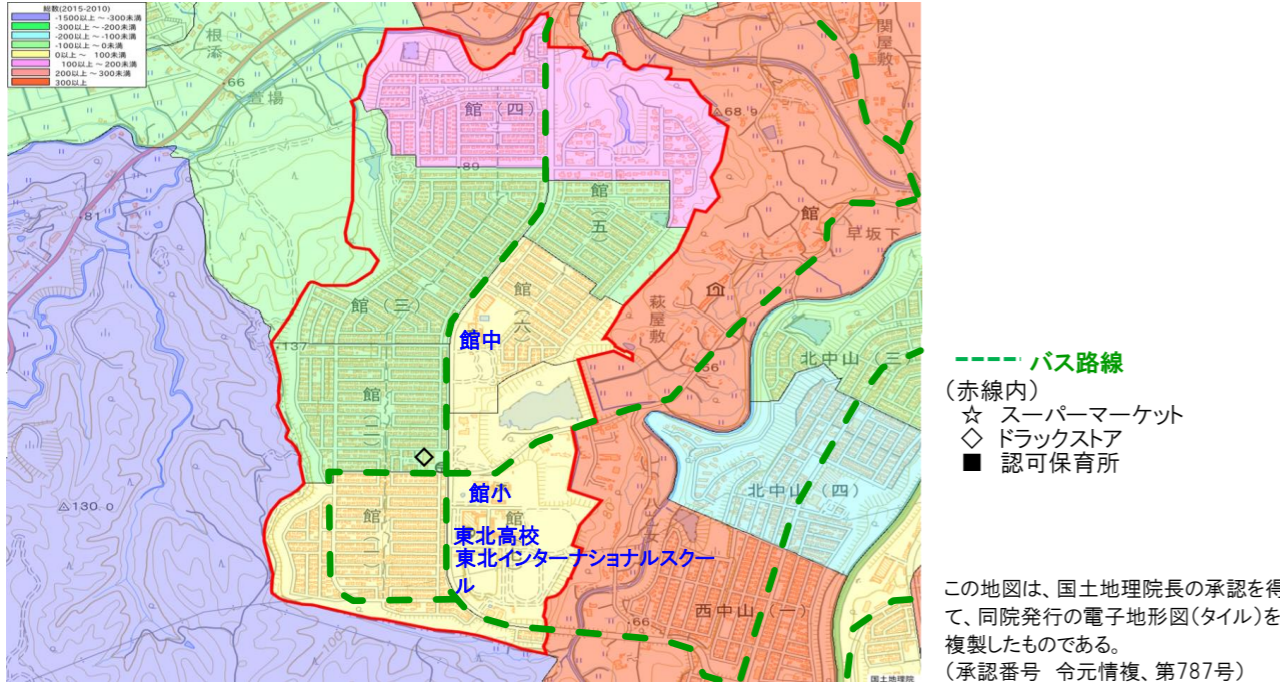


【共同住宅の階数別世帯割合】



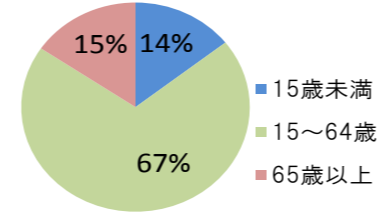
	15歳未満 (%)	15~64歳 (%)	65歳以上 (%)	75歳以上 (%)	6歳未満がいる世帯 (%)	65歳以上の単独世帯 (%)	1世帯当たり人員 (人)
日本平	9.8	50.2	38.7	18	7.0	14.8	2.5

【総人口の増減(2015年-2010年)】

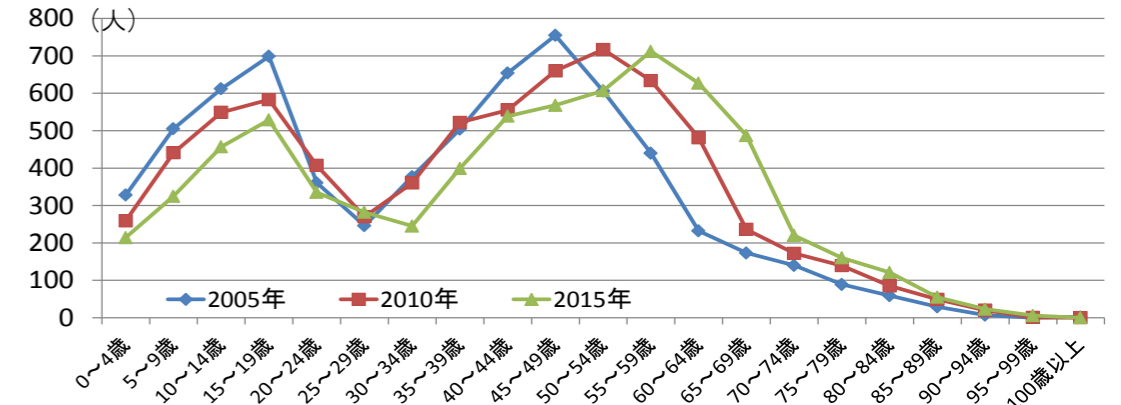


エリア情報
 範囲 館1~7丁目
 総人口 7,178人
 総世帯数 2,439世帯
 平均年齢 42.9歳
 人口密度 43.4人/ha
 仙台駅からの距離 約9~11km

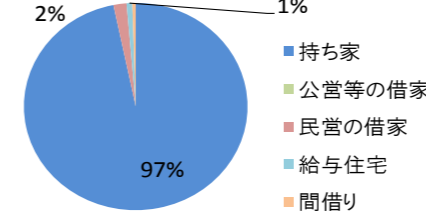
【年齢別人口割合】



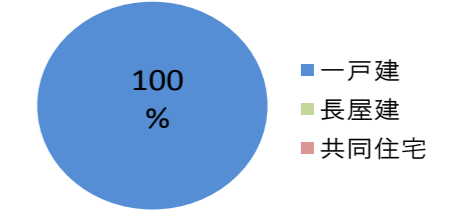
【5歳階級別人口の経年変化】



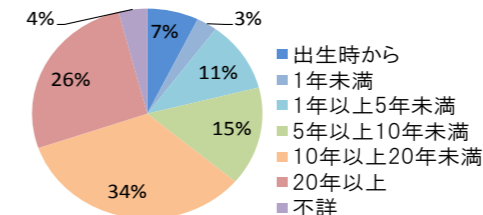
【住宅の所有別世帯割合】



【住宅の建て方別世帯割合】



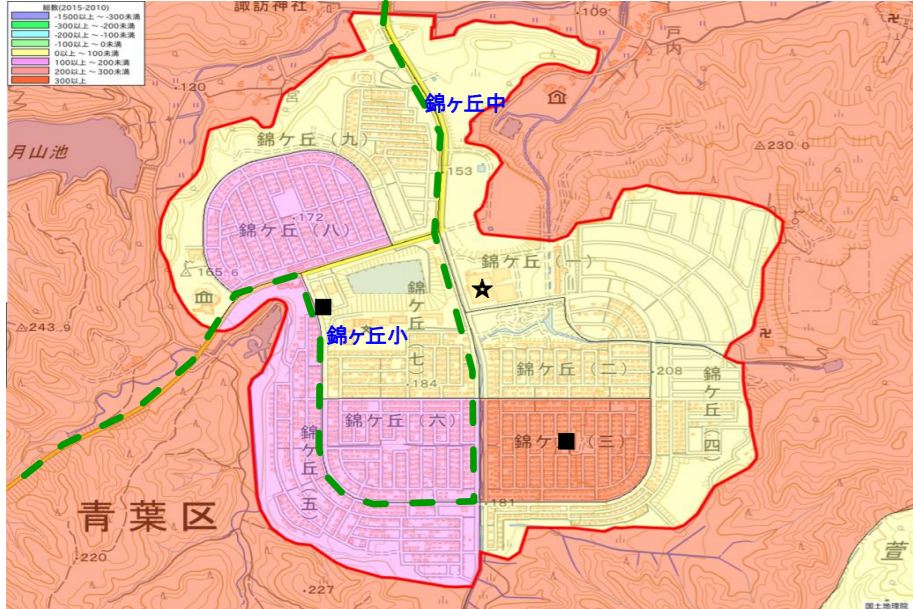
【居住期間別人口別割合】



	15歳未満 (%)	15~64歳 (%)	65歳以上 (%)	75歳以上 (%)	6歳未満がいる世帯 (%)	65歳以上の単独世帯 (%)	1世帯当たり人員 (人)
館1丁目	11.8	60.6	24.2	7	7.9	6.2	2.7
館2丁目	11.8	66.3	17.4	5.2	8.3	6.3	2.7
館3丁目	11.8	74	9.9	3.7	6.1	1.0	3.1
館4丁目	27.4	60.2	8.7	3.1	18.1	2.4	3.4
館5丁目	7.7	72.1	17.9	7.4	3.5	1.7	2.6
館6・7丁目	8.3	75.6	13.3	6.1	8.6	3.3	2.9

青葉区 錦ヶ丘地区

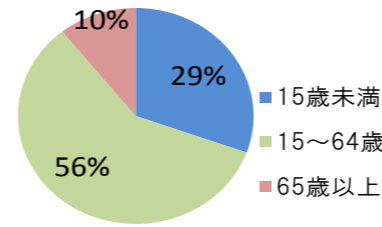
【総人口の増減(2015年-2010年)】



エリア情報
 範囲 錦ヶ丘1~9丁目
 総人口 7,002人
 総世帯数 2,167世帯
 平均年齢 34.2歳
 人口密度 34.2人/ha
 仙台駅からの距離 約9~11km

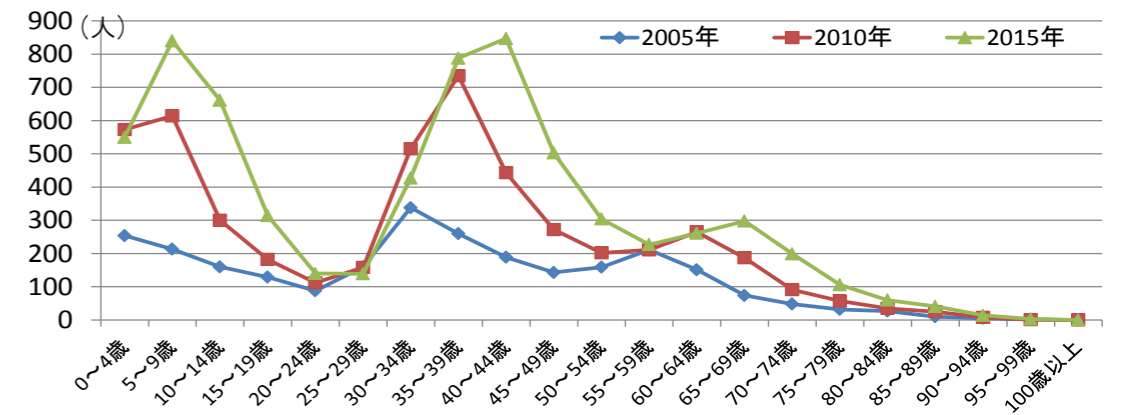
バス路線
 (赤線内)
 ☆ スーパーマーケット
 ◇ ドラッグストア
 ■ 認可保育所

【年齢別人口割合】

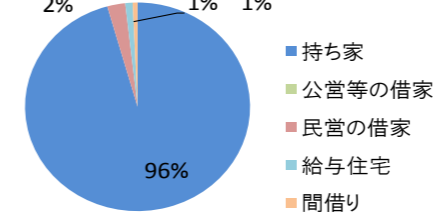


	15歳未満 (%)	15~64歳 (%)	65歳以上 (%)	75歳以上 (%)	6歳未満がいる世帯 (%)	65歳以上の単独世帯 (%)	1世帯当たり人員 (人)
錦ヶ丘1丁目	12.3	52	24.2	6.7	9.0	9.0	2.2
錦ヶ丘2丁目	26.8	60.1	10.8	3.4	13.1	2.7	3.4
錦ヶ丘3丁目	38	55.3	3.1	1.2	50.6	0.7	3.5
錦ヶ丘4丁目	35.2	53	3.7	1.6	50.9	0.9	3.4
錦ヶ丘5丁目	21.6	57	15.1	3.6	15.5	4.1	2.9
錦ヶ丘6丁目	18.9	60	18.7	5	13.8	2.8	3.0
錦ヶ丘7丁目	22.8	58.6	16.9	6.1	19.4	4.7	3.1
錦ヶ丘8丁目	33.5	54.6	7.8	3	20.8	1.5	3.6
錦ヶ丘9丁目	39.4	55.6	4.7	2.1	27.0	0.0	3.9

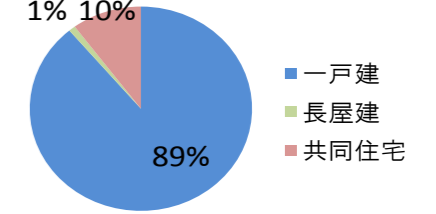
【5歳階級別人口の経年変化】



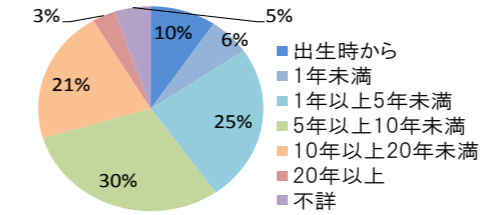
【住宅の所有別世帯割合】



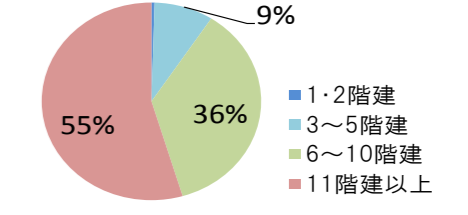
【住宅の建て方別世帯割合】



【居住期間別人口別割合】

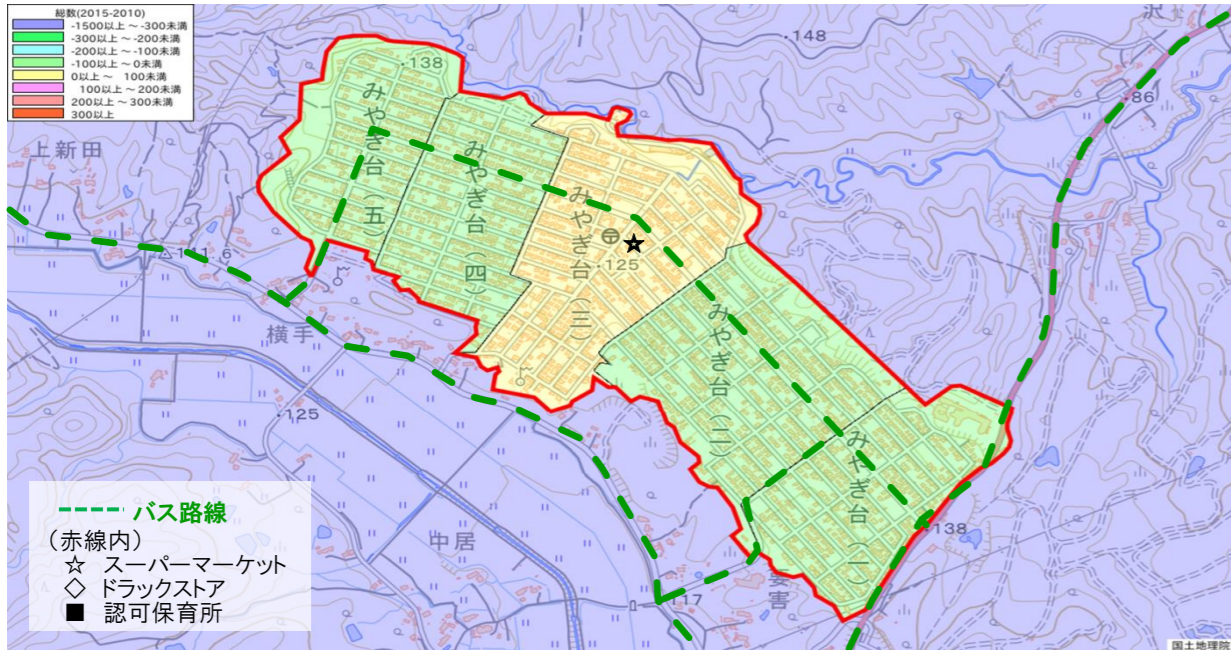


【共同住宅の階数別世帯割合】



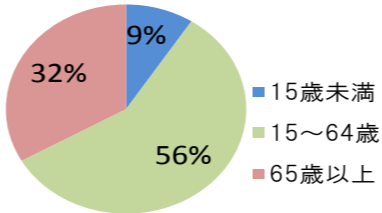
青葉区 みやぎ台地区

【総人口の増減(2015年-2010年)】



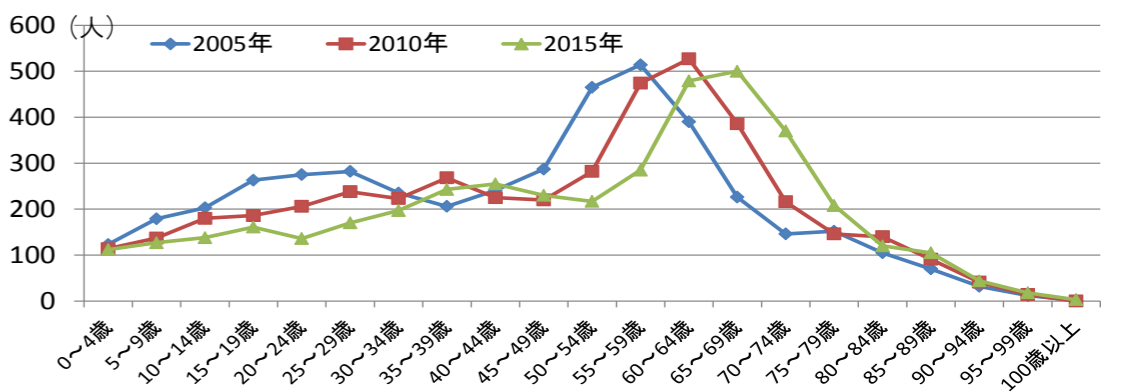
エリア情報
 範囲 みやぎ台1~5丁目
 総人口 4,221人
 総世帯数 1,592世帯
 平均年齢 51.1歳
 人口密度 49.0人/ha
 仙台駅からの距離 約12~13km

【年齢別人口割合】

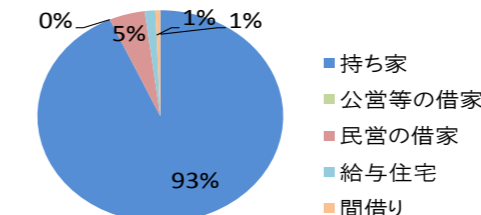


	15歳未満 (%)	15~64歳 (%)	65歳以上 (%)	75歳以上 (%)	6歳未満がいる世帯 (%)	65歳以上の単独世帯 (%)	1世帯当たり人員 (人)
みやぎ台1丁目	8.5	50.2	39.1	21.2	6.6	10.2	2.6
みやぎ台2丁目	9.3	56.8	31.8	10.7	6.3	7.8	2.5
みやぎ台3丁目	9.3	56.8	30.3	8.7	6.5	7.3	2.7
みやぎ台4丁目	7.9	58.9	31	8.7	5.5	5.2	2.5
みやぎ台5丁目	9.7	60.3	28.5	8.4	5.6	8.4	2.7

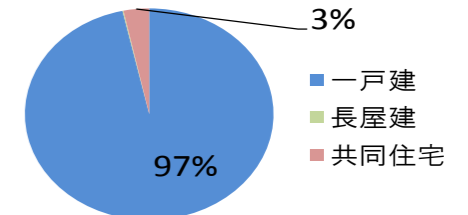
【5歳階級別人口の経年変化】



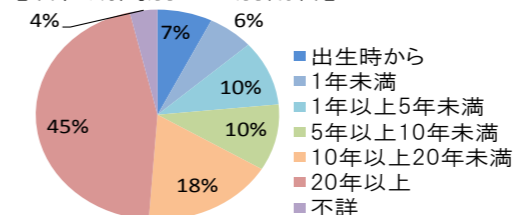
【住宅の所有別世帯割合】



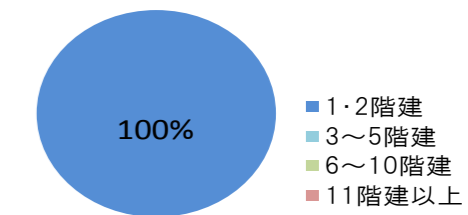
【住宅の建て方別世帯割合】



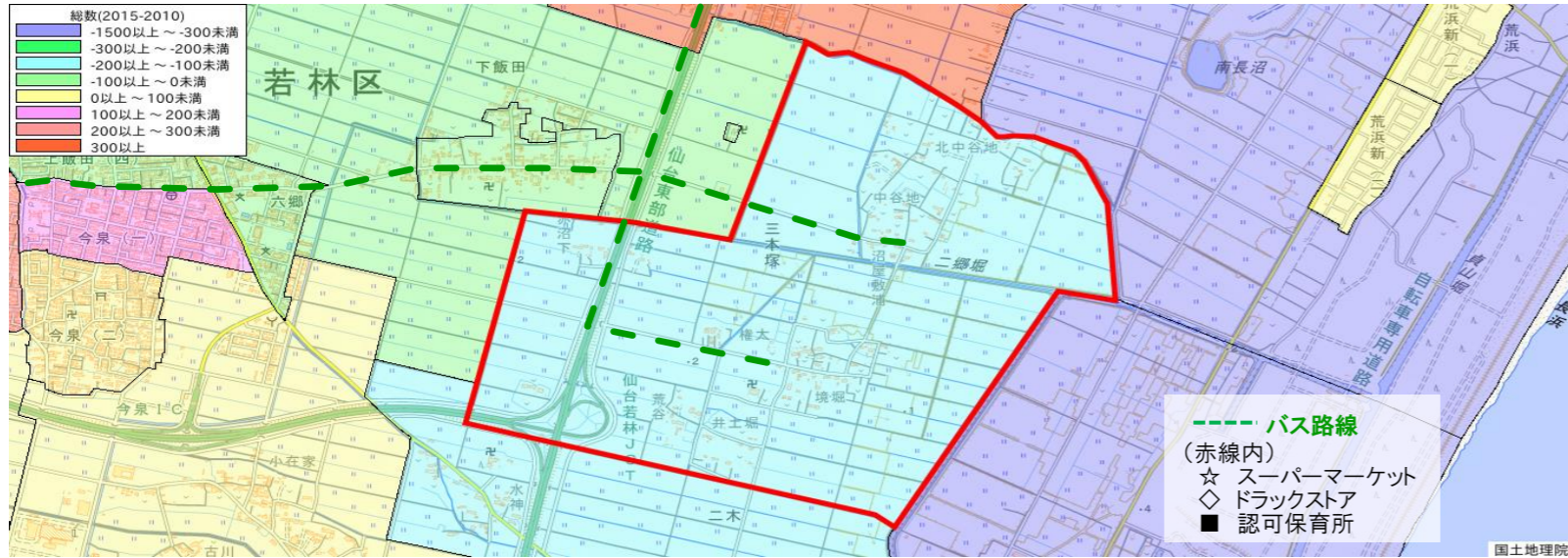
【居住期間別人口別割合】



【共同住宅の階数別世帯割合】

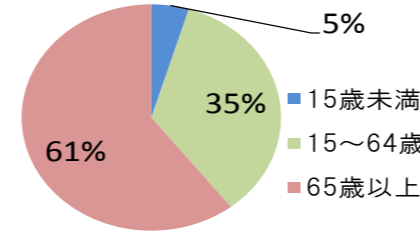


【総人口の増減(2015年-2010年)】



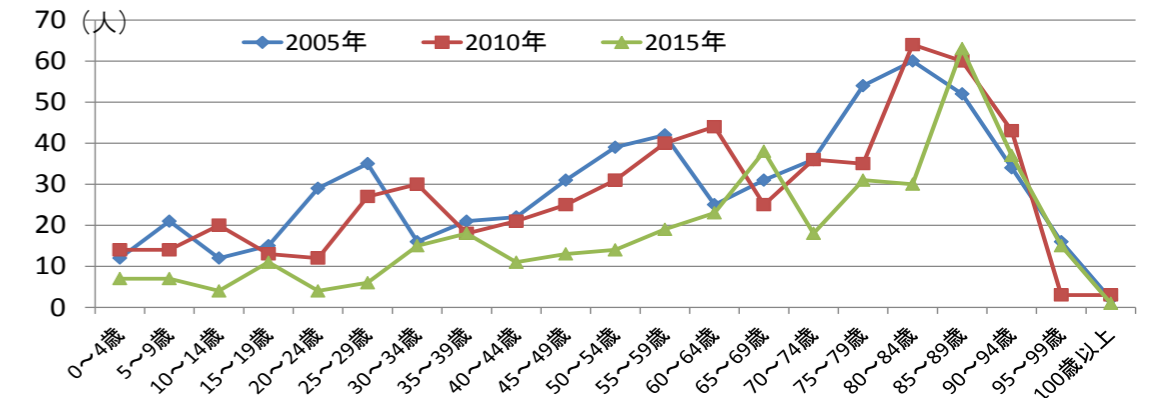
エリア情報
 範囲 三本塚
 総人口 385人 総世帯数 66世帯
 平均年齢 65.9歳 人口密度 1.8人/ha
 仙台駅からの距離 約8~9km

【年齢別人口割合】

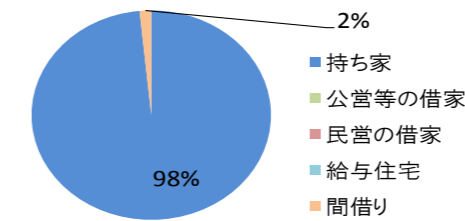


	15歳未満 (%)	15~64歳 (%)	65歳以上 (%)	75歳以上 (%)	6歳未満がいる世帯 (%)	65歳以上の単独世帯 (%)	1世帯当たり人員 (人)
三本塚	4.7	34.8	60.5	46	10.9	4.7	3.4

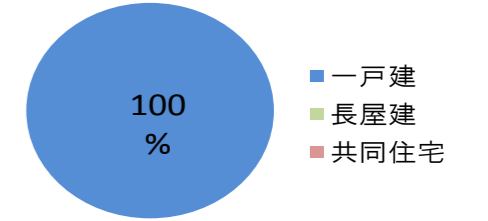
【5歳階級別人口の経年変化】



【住宅の所有別世帯割合】



【住宅の建て方別世帯割合】



【居住期間別人口別割合】

