

泉中央地域包括支援センター 認知症ケアパス

もの忘れが気になったら…



泉中央包括の担当は…
泉中央・七北田・市名坂・本田町・
友愛町・高玉町・天神沢・野村・
上谷刈一部 です

たとえ認知症になっても住み慣れた場所で
生活が続けられるように応援します

認知症ケアパスとは、認知症かもしれないと不安に思っている方や認知症と診断された方、介護家族の方など、いろいろな状況の方に向けて、情報をまとめたものです。認知症の当事者や介護家族が感じる不安の多くは、“これからの暮らしの見通しのつかなさ”や“相談窓口の分かりづらさ”にあります。その不安が解消され、認知症とともに生きる旅の道しるべとなりますように。

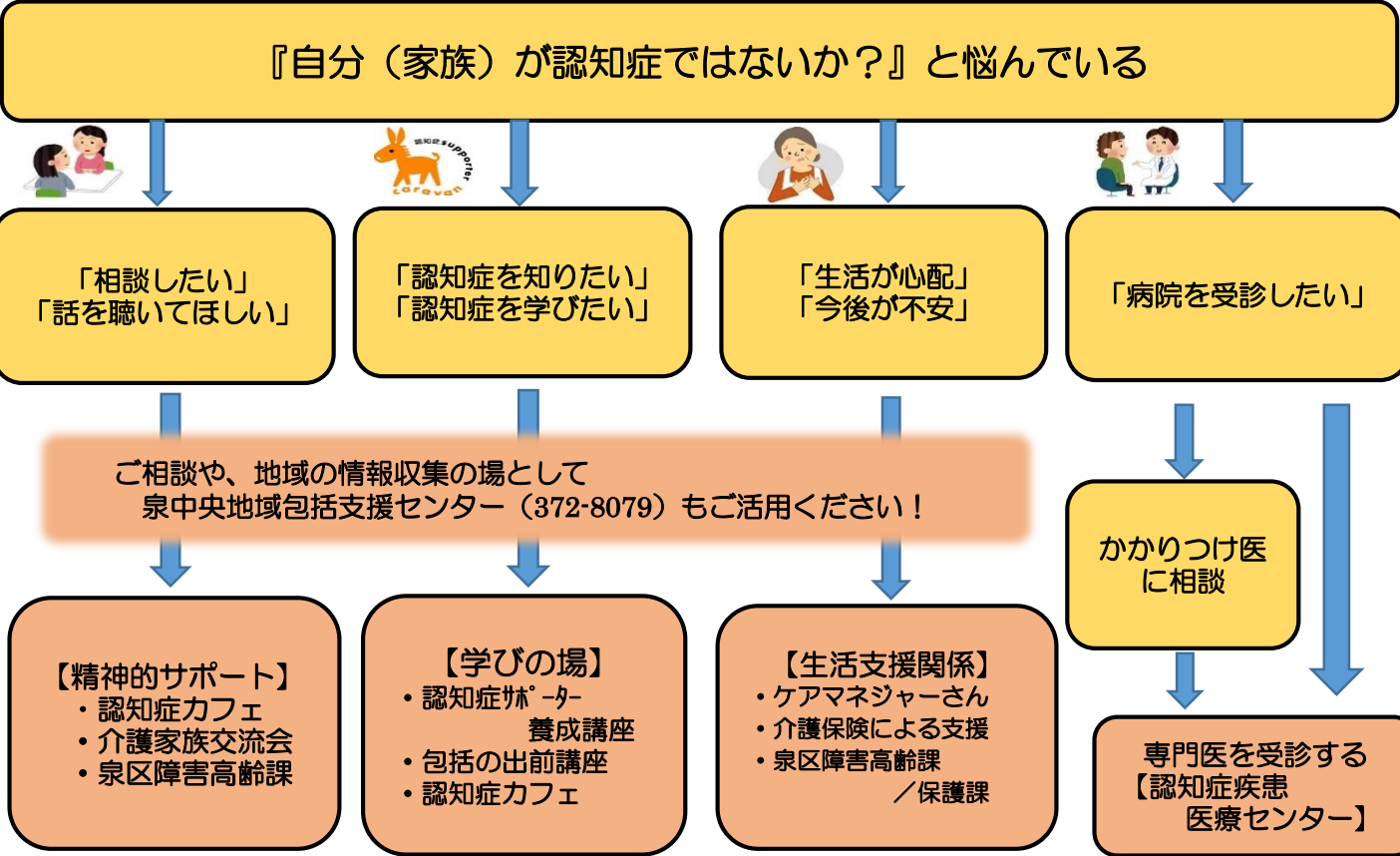
相談先：泉中央地域包括支援センター

住所：仙台市泉区泉中央2丁目16-1

電話：022-372-8079

(2023年9月版)

≪ 「認知症かな？」 「認知症になったらどうしよう？」 と思った時の相談経路 ≫



≪ もの忘れ外来 実施医療機関 ≫

物忘れや認知症に関して専門医の診察が受けられる医療機関。
 ※受診の際は、各医療機関へ事前の相談をお願い致します。



病院名	場所	連絡先
仙台脳外科クリニック泉中央	泉区泉中央1-39-2	343-0655
エバーグリーン病院	泉区実沢立田屋敷17-1	378-3838
泉病院	泉区長命ヶ丘2-1-1	378-5361
画像医学と脳健診	泉区泉中央1-33-1	218-3147

≪ 認知症疾患医療センター ≫

認知症疾患に関する鑑別診断とその初期対応、周辺症状と身体合併症の急性期治療に関する対応、専門医療の相談などを実施しています。

病院名	場所	連絡先
いずみの杜診療所	泉区松森字下町8-1	341-5850
いずみの杜診療所 RBA相談室 (若年性認知症RBA相談部門)	泉区松森字下町8-1	346-7068
東北薬科大学病院	宮城野区福室1-12-1	070-5093-3615
東北福祉大学せんだん ホスピタル	青葉区国見ヶ丘6-65-8	303-0133
仙台西多賀病院	太白区鉤取本町2-11-11	245-2122

《 交流できる場所 ～認知症カフェ・介護家族交流会～ 》

認知症カフェは認知症の本人や家族・地域の人・誰もが集いホッとできる場所です。介護家族を中心とした集まりでは、情報交換や専門職による個別相談もあります。お問い合わせ、お申し込みは泉中央地域包括支援センター（372-8079）まで



注）休止や日程の変更がある場合がございます。詳細はお問い合わせください。

名称	場所	日時
こもればいカフェ (認知症カフェ)	工房かやの実 泉区七北田字日野3-4	偶数月・第2(金)10:00~11:30 参加費:100円
市名坂きらめきカフェ (認知症カフェ)	ニチイケアセンター市名坂 泉区市名坂字東裏25-1	毎月 参 休止中 10:00~11:30
白百合カフェ (認知症カフェ)	特別養護老人ホーム梅が丘 泉区本田町20-8	偶数月・第3(水)14:00~15:30 参加費:100円
すきっぷ (介護家族交流会)	福田内科クリニック 泉区泉中央1-17-1	年4 参 休止中 :00

《 交流できる場所 ～地域の交流カフェ～ 》

どなたでも気軽に参加いただけるカフェです。軽体操も少し行っています♪
お問い合わせ、お申し込みは泉中央地域包括支援センター（372-8079）まで。

名称	場所	日時
ほっと心輪くらぶ	カフェ・ZORRO 泉区市名坂字町79-1	(月)~(金)9:30~10:30

《 SOSネットワーク 》

認知症の方が行方不明になった時に、警察署、タクシー会社、放送局などと連携して発見保護をする仕組みです。徘徊行動の心配がある方は事前に相談することも出来ます。
費用は無料です。

●問い合わせ：泉警察署（375-7171）・泉交番（372-3531）

《 仙台市 認知症の人の見守りネットワーク事業 》

ご本人の姿が見えなくなったときに、ご家族などからの依頼をもとに、情報を協力者あてにメール配信し、速やかな発見と保護につなげます。

利用希望時は「利用届」の提出が必要です。

●問い合わせ：仙台市健康福祉局地域包括ケア推進課（214-8317）

《 認知症を学びたい 》

●個別に学びたい

●町内会や老人会で、認知症講座を開催して欲しい

など、認知症の理解を深めたい方に「認知症サポーター養成講座」や「サロンでの講座」を開催致します。お気軽に泉中央地域包括支援センターにお問い合わせください。



物忘れが気になっても...どのような症状が出て来たら認知症を疑うのかは難しいところです。認知症の可能性を考える手がかりとなるチェックポイントとして「早期発見の目安」を紹介します。

家族がつくった認知症早期発見のめやす

～公益社団法人認知症の人と家族の会～

物忘れがひどい

- 1 今切ったばかりなのに、電話の相手の名前を忘れる
- 2 同じことを何度も言う・問う・する
- 3 しまい忘れ置き忘れが増え、いつも探し物をしている
- 4 財布・通帳・衣類などを盗まれたと人を疑う



判断力・推理力が衰える

- 5 料理・片付け・計算・運転などのミスが多くなった
- 6 新しいことが覚えられない
- 7 話のつじつまが合わない
- 8 テレビ番組の内容が理解できなくなった



時間・場所が分からない

- 9 約束の日時や場所を間違えるようになった
- 10 慣れた道でも迷うことがある



人柄が変わる

- 11 些細なことで怒りっぽくなった
- 12 周りへの気づかいがなくなり頑固になった
- 13 自分の失敗を人のせいにする
- 14 「このごろ様子がおかしい」と周囲から言われた

不安感が強い

- 15 ひとりになると怖がったり寂しがったりする
- 16 外出時、持ち物を何度も確かめる
- 17 「頭が変になった」と本人が訴える



意欲がなくなる

- 18 下着を替えず、身だしなみを構わなくなった
- 19 趣味や好きなテレビ番組に興味を示さなくなった
- 20 ふさぎ込んで何をするのも億劫がりいやがる



- これは認知症の診断基準ではありません。
- 該当する項目が複数ある時は、かかりつけ医や専門機関に相談してみることをおすすめします。