



家族がつくった「認知症」早期発見のめやす

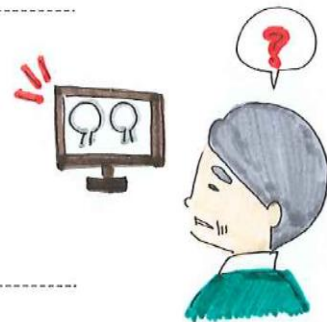
物忘れがひどい

- 1 今切ったばかりなのに、電話の相手の名前を忘れる
- 2 同じ事を何度も言う・問う・する
- 3 しまい忘れおき忘れが増え、いつも探し物をしている
- 4 財布・通帳・衣類などを盗まれたと人を疑う



判断・理解力が衰える

- 5 料理・片付け・計算・運転などのミスが多くなった
- 6 新しいことが覚えられない
- 7 話のつじつまが合わない
- 8 テレビ番組の内容が理解できなくなった



時間・場所がわからない

- 9 約束の日時や場所を間違えるようになった
- 10 慣れた道でも迷うことがある

人柄が変わる

- 11 些細なことで怒りっぽくなった
- 12 周りへの気づかいがなくなり頑固になった
- 13 自分の失敗を人のせいにする
- 14 「このごろ様子がおかしい」と周囲から言われた



不安感が強い

- 15 ひとりになると怖がったり寂しがったりする
- 16 外出時、持ち物を何度も確かめる
- 17 「頭が変になった」と本人が訴える

意欲がなくなる

- 18 下着を替えず、身だしなみを構わなくなった
- 19 趣味や好きなテレビ番組に興味を示さなくなった
- 20 ふさぎ込んで何をするのも億劫がりいやがる



○ 医学的な診断基準ではありませんが、暮らしの中での目安として参考にして下さい

※認知症の人と家族の会宮城県支部リーフレットより抜粋

日常の暮らしの中で、認知症の始まりではないかと思われる言動を、「家族の会」の会員の経験からまとめたものです。

いくつか思い当たることがあれば、かかりつけ医などに相談してみる事が良いでしょう。

イラスト / MIKUY

《無断転載禁止》

～ 向陽台・山の寺・明石南・永和台・歩坂町～

仙台市泉区版

認知症ケアパス



一人で悩まず
『相談』
して下さい

あなたの
『思い』
聞かせて下さい

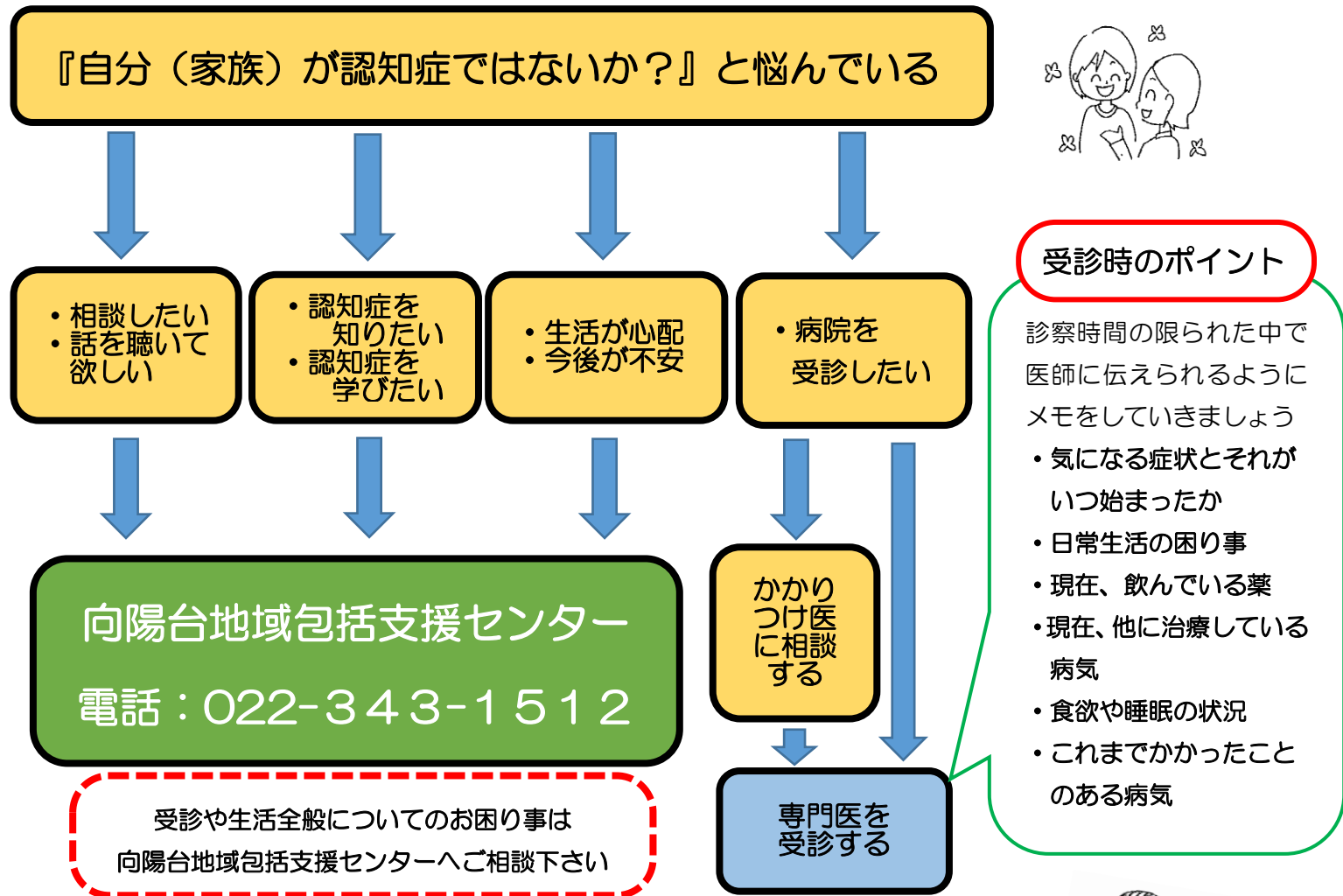
直接相談したい…もっと知りたい…そんなとき、
あなたの地域にある高齢者の総合相談窓口は

向陽台地域包括支援センターです！

住所：仙台市泉区向陽台4-7-14-102

TEL番号：022-343-1512

「認知症かな?」・「認知症になったらどうしよう?」と思ったときの相談経路



【認知症疾患医療センター】

認知症疾患に関する鑑別診断とその初期対応、周辺症状と身体合併症の急性期治療に関する対応、専門医療の相談などを実施しています。

病院名	住所	問合せ
いずみの杜診療所	泉区松森字下町 8-1	341-5850
東北医科薬科大学病院	宮城野区福室 1 丁目 12-1	070-5093-3615
東北福祉大学せんだん林 [®] 外	青葉区国見ヶ丘 6 丁目 65-8	303-0133
仙台西多賀病院	太白区鉤取本町 2 丁目 11-11	245-2122

【若年性の認知症に不安を抱える方の相談窓口】

病院名	住所	問合せ
いずみの杜診療所 地域連携室 RBA 相談室	泉区松森字下町 8-1	346-7068

※いずみの杜診療所が宮城県より若年性認知症施策総合推進事業の委託を受けて実施しています。
※RBAはRights-Based Approach（権理に基づくアプローチ）のことです。

名称	場所	日時
仕合わせの会 in いずみの杜	泉区松森字下町 8-1 いずみの杜診療所 2F カイルム	毎月第1・第3（火）（木） 9時30分～12時00分
運転免許を 考える本人のつどい	泉区松森字下町 8-1 いずみの杜診療所 2F カイルム	毎月第2（火） 10時00分～11時30分

新型コロナウイルス感染拡大防止の為、以下の「サロン」「カフェ」は
休止または活動内容を縮小している場合がございます。
参加ご希望の際は、向陽台地域包括支援センターまでお問合せ下さい

【交流できるサロン】

名称	場所	日時
いっぴく処（向陽台貼合町内会）	デイサービス湧々庵-	毎月第1・3（土）午前
いきいきサロン（向陽台地区社協）	向陽台コミセン	第1・3木曜日午前
山の寺喫茶室	山の寺集会所	月2回不定期 10時～11時半
明石南お茶の間サロン	明石南集会所（4,5丁目）	毎月第1（水）13時～15時 休止中
やまわ茶房（山の寺1丁目町内会）	希望ヶ丘集会所	毎月第2・4（金）13時～ 15時 休止中
まめまめサロン（歩坂町地区社協）	歩坂町集会所	毎月不定期 10時～12時
おやじの台所（山の寺地区社協）	山の寺集会所	月1回不定期 登録制 夕方
ハーモニカ喫茶「いこい」	向陽台憩の家	第2水曜日 14時～15時半
ハーモニカ喫茶「うるおい」	向陽台コミセン	第4火曜日 13時～15時

【聞いたり話したりできるカフェ】

名称	場所	日時
わすれな草の会	向陽台地域包括	最終水曜日 13時半～15時半
る・る・るサロン	向陽台4丁目	偶数月の15日 9時～11時半

【運動が出来る場所】

名称	場所	日時
向友会（つくしの会）	向陽台コミセン	毎月第1・3（水）13時00分～15時30分
和み会（永和台地区社協）	永和台集会所-	毎月第2・4（木）10時00分～11時30分
ストレッチ・ウォーキング	向陽台コミセン	毎月第1・4（火）10時00分～11時30分

【生活のお手伝い】 ※詳細は向陽台地域包括支援センターにお問合せ下さい。

名称	内容
ささえ愛の会（向陽台）	通院付き添い・庭の草取り、剪定、ゴミ出しなど
やまわ会（山の寺1丁目）	草取り、剪定、ゴミ捨て、掃除など 見守り
かまど券（永和台地区社協）	通院送迎、草取りなど

【書籍紹介（みんなで考える…家族のこと、自分のこと）】

悩んでいる方自身にオススメ書籍	ご家族にオススメ書籍
扉を開く人（クリスティーン・プライデン）	認知症とは何か（小澤 勲）
認知症になってもだいじょうぶ！	認知症はこわくない
そんな社会を創っていきましょう！（藤田 和子）	正しい知識と理解から生まれるケア（高橋幸男）
笑顔で生きるー認知症とともにー（丹野 智文）	認知症ケアの知好楽（山崎英樹）
認知症の私から見える社会（丹野 智文）	認知症世界の歩き方（寛裕介）