



家族がつくった「認知症」早期発見のめやす

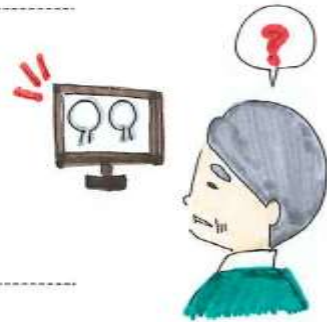
物忘れがひどい

- 1 今切ったばかりなのに、電話の相手の名前を忘れる
- 2 同じ事を何度も言う・問う・する
- 3 しまい忘れおき忘れが増え、いつも探し物をしている
- 4 財布・通帳・衣類などを盗まれたと人を疑う



判断・理解力が衰える

- 5 料理・片付け・計算・運転などのミスが多くなった
- 6 新しいことが覚えられない
- 7 話のつじつまが合わない
- 8 テレビ番組の内容が理解できなくなった



時間・場所がわからない

- 9 約束の日時や場所を間違えるようになった
- 10 慣れた道でも迷うことがある

人柄が変わる

- 11 些細なことで怒りっぽくなった
- 12 周りへの気づかいがなくなり頑固になった
- 13 自分の失敗を人のせいにする
- 14 「このごろ様子がおかしい」と周囲から言われた



不安感が強い

- 15 ひとりになると怖がったり寂しがったりする
- 16 外出時、持ち物を何度も確かめる
- 17 「頭が変になった」と本人が訴える

意欲がなくなる

- 18 下着を替えず、身だしなみを構わなくなった
- 19 趣味や好きなテレビ番組に興味を示さなくなった
- 20 ふさぎ込んで何をするのも億劫がりいやがる



○ 医学的な診断基準ではありませんが、暮らしの中での目安として参考にして下さい

※認知症の人と家族の会宮城県支部リーフレットより抜粋

日常の暮らしの中で、認知症の始まりではないかと思われる言動を、「家族の会」の会員の経験からまとめたものです。いくつか思い当たることがあれば、かかりつけ医などに相談してみる事が良いでしょう。

イラスト / MIKUY

《無断転載禁止》

～ 松森・鶴が丘版 ～

仙台市泉区版

認知症ケアパス



一人で悩まず
『相談』
して下さい

あなたの
『思い』
聞かせて下さい

直接相談したい…もっと知りたい…そんなとき、あなたの地域にある高齢者の総合相談窓口は

松森地域包括支援センターです！

住所：仙台市泉区鶴が丘 1-30-3 D-2（2階）

TEL番号：022-772-6220

「認知症かな?」・「認知症になったらどうしよう?」と思ったときの相談経路



【認知症疾患医療センター】

認知症疾患に関する鑑別診断とその初期対応、周辺症状と身体合併症の急性期治療に関する対応、専門医療の相談などを実施しています。

病院名	住所	問合せ
いずみの杜診療所	泉区松森字下町 8-1	341-5850
東北医科薬科大学病院	宮城野区福室 1 丁目 12-1	080-8611-3243
東北福祉大学せんだん校 ^外	青葉区国見ヶ丘 6 丁目 65-8	303-0133
仙台西多賀病院	太白区鉤取本町 2 丁目 11-11	245-2122

【若年性の認知症に不安を抱える方の相談窓口】 ※RBAはRights-Based Approach（権利に基づくアプローチ）のことです。

病院名	住所	問合せ
いずみの杜診療所 地域連携室 RBA 相談室	泉区松森字下町 8-1	346-7068

※いずみの杜診療所が宮城県より若年性認知症施策総合推進事業の委託を受けて実施しています。

【認知症当事者の方のつどいの場】

名称	場所	日時
仕合わせの会 in いずみの杜	泉区松森字下町 8-1 いずみの杜診療所 2F カイルム	毎月第1・第3（火）（木） 9時30分～12時00分
運転免許を 考える本人のつどい	泉区松森字下町 8-1 いずみの杜診療所 2F カイルム	毎月第2（火） 10時30分～11時30分

認知症の方が参加できる地域活動や認知症を学ぶ場は沢山あります！

～地域の運動教室～



～福祉・介護・健康相談会～



～当事者による講話&勉強会～



～認知症カフェ(ぽっ♡カフェ)～



～はたらく day(認知症当事者の有償ボランティア)～

○参加メンバーへ 1 回につき
250 円の賃金をお渡しします
○草取り、掃除など幅広く活動中
○介護保険を利用している方、認知症以外の障がいをお持ちの方、どなたでも参加可能です
○連絡先
・いずみの杜デイケア
022-772-9803

【交流・運動ができるサロン】

名称	場所	日時
ふれあいサロン	鶴が丘コミュニティセンター	毎月第3（木）10時～11時
ふれあいカフェ「なごみ」	鶴が丘3丁目集会所	毎月第1（月）10時～12時
笑顔のたね倶楽部	松森市民センター	毎月第2（木）10時～12時
ゆるゆる友の会	鶴が丘1丁目集会所	毎月第3・4（月）10時～11時
つどいの会(スクエアステップ)	鶴が丘1丁目集会所	毎月第2・4（水）10時～12時

【相談できる場所】

名称	場所	日時
ぽっ♡かふえ	松森市民センター	毎月第4（水）13時30分～15時00分
福祉・介護・健康相談会	鶴が丘3丁目公園	毎月第2（月）11時30分～12時00分 (冬期間は休止)

※藤崎移動販売「くるりん号」同時開催

いずれも開催状況や開催時間などが変更になる場合もありますので、
松森地域包括支援センターまでお問い合わせ下さい。

～泉区役所で開催される家族会～

『認知症当事者を共に歩む家族のつどい』もごさいます。泉区内にお住まいの当事者家族が集います。
申込・お問合せ→泉区役所 障害高齢課 022-372-3111(代)