

仙台市の介護保険の特徴（令和7年度版）

本市の介護保険の状況を、厚生労働省の「地域包括ケア見える化システム」を活用して、他の政令指定都市と比較を行いました。

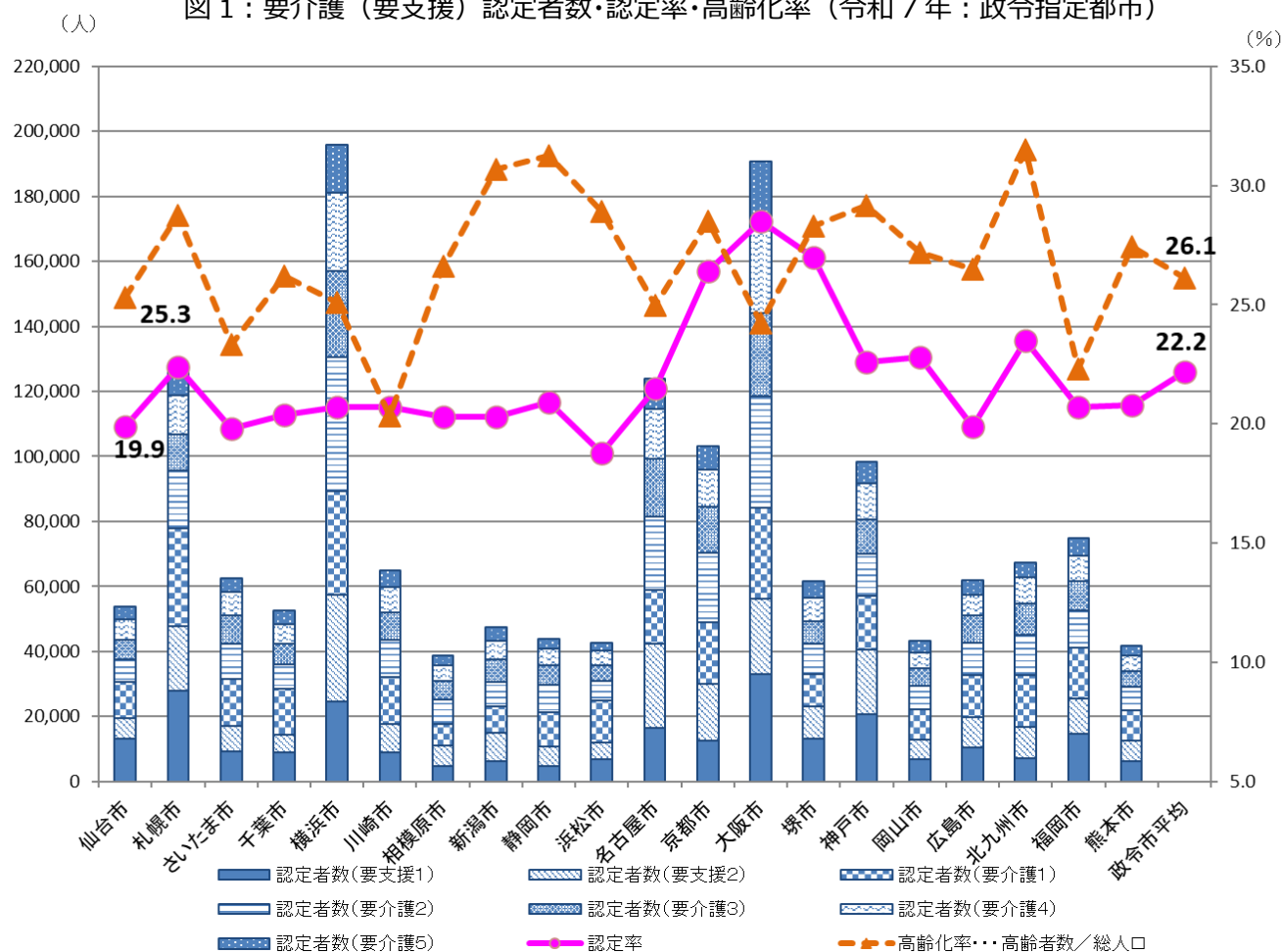
* 本文に用いている図及び表の出典は、特に記載がない限り、厚生労働省「地域包括ケア見える化システム」です（各年度3月末現在）。本市が公表している「仙台市の介護保険」の数値と異なる場合があります。

① 要介護（要支援）認定者数・認定率・高齢化率

令和7年10月末現在の本市の要介護(要支援)認定者数（第1号被保険者のみ）は53,695人、認定率は19.9%、令和7年1月1日現在の高齢化率は25.3%となっています。認定率と高齢化率について政令指定都市間で比較すると、認定率は3番目、高齢化率は7番目に低い率となっています（政令指定都市全体の平均は認定率22.2%、高齢化率26.1%）。

指定都市によっては、本市よりも高い高齢化率である一方で、同水準の認定率となっている自治体もあることから、中長期的な視点で介護予防の取組みの強化などを通じ、認定率の抑制に努めていくことが重要であると考えられます。

図1：要介護（要支援）認定者数・認定率・高齢化率（令和7年：政令指定都市）



* 要介護（要支援）認定者数・認定率は、令和7年10月末日現在

* 高齢化率は総務省「住民基本台帳に基づく人口、人口動態及び世帯数」による(令和7年1月1日現在)

地方圏における人口規模の近い政令指定都市5市（仙台市・札幌市・広島市・北九州市・福岡市）間の比較について、仙台市の認定率は広島市と同率で最も低く、また高齢化率は福岡市の次に低くなっています。

表1：要介護（要支援）認定者数・認定率・高齢化率（令和7年）

		仙台市	札幌市	広島市	北九州市	福岡市	政令市平均
総	人 口	1,064,142	1,955,678	1,173,543	913,577	1,608,140	
認 定 者 数	要 支 援 1	13,286	27,974	10,502	7,134	14,707	
	要 支 援 2	6,181	19,669	9,277	9,583	10,882	
	要 介 護 1	11,201	30,152	12,904	15,912	15,684	
	要 介 護 2	6,978	17,735	10,046	12,439	11,253	
	要 介 護 3	5,768	11,117	8,205	9,660	9,027	
	要 介 護 4	6,479	12,157	6,567	8,036	7,987	
	要 介 護 5	3,802	7,655	4,448	4,665	5,377	
	合計認定者数	53,695	126,459	61,949	67,429	74,917	
認 定 率	19.9	22.4	19.9	23.5	20.7	22.2	
高 齢 化 率	25.3	28.8	26.5	31.5	22.3	26.1	

* 要介護（要支援）認定者数・認定率は、令和7年10月末日現在

* 総人口、高齢化率は総務省「住民基本台帳に基づく人口、人口動態及び世帯数」による(令和7年1月1日現在)

仙台市の要介護(要支援)認定者数(第1号被保険者のみ)については、令和2年度から年々増加しています。調整済みの認定率^(注)は、令和2年度から令和4年度にかけて年々減少していましたが、令和5年度は0.2ポイント増加し16.4%となり、令和6年度も同水準となっています。

(注)第1号被保険者の性・年齢構成の影響を除外した認定率。標準的な人口構成は、仙台市における平成27年1月1日時点の構成を用いています。

図2：要介護(要支援)認定者数・調整済み認定率の推移(令和2～6年度：仙台市)

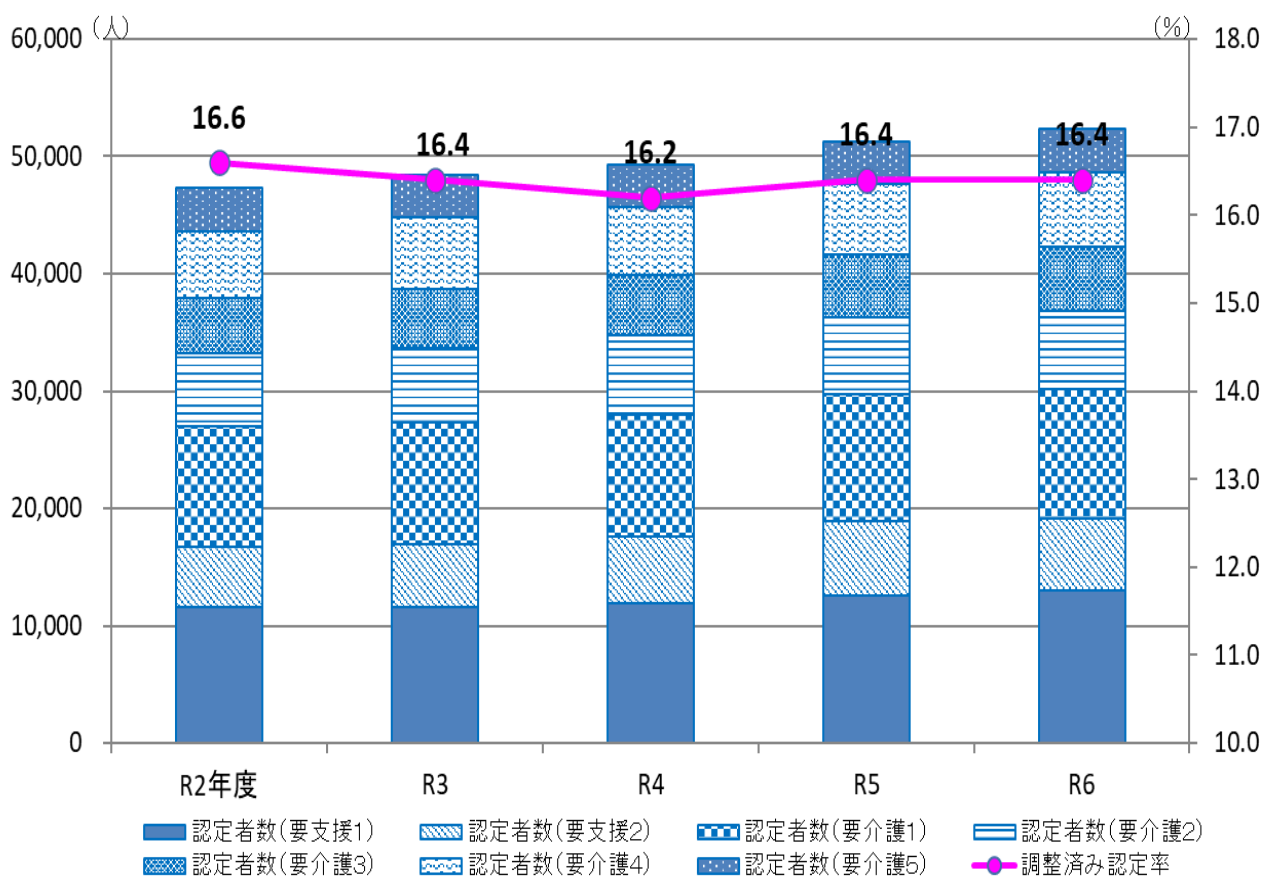
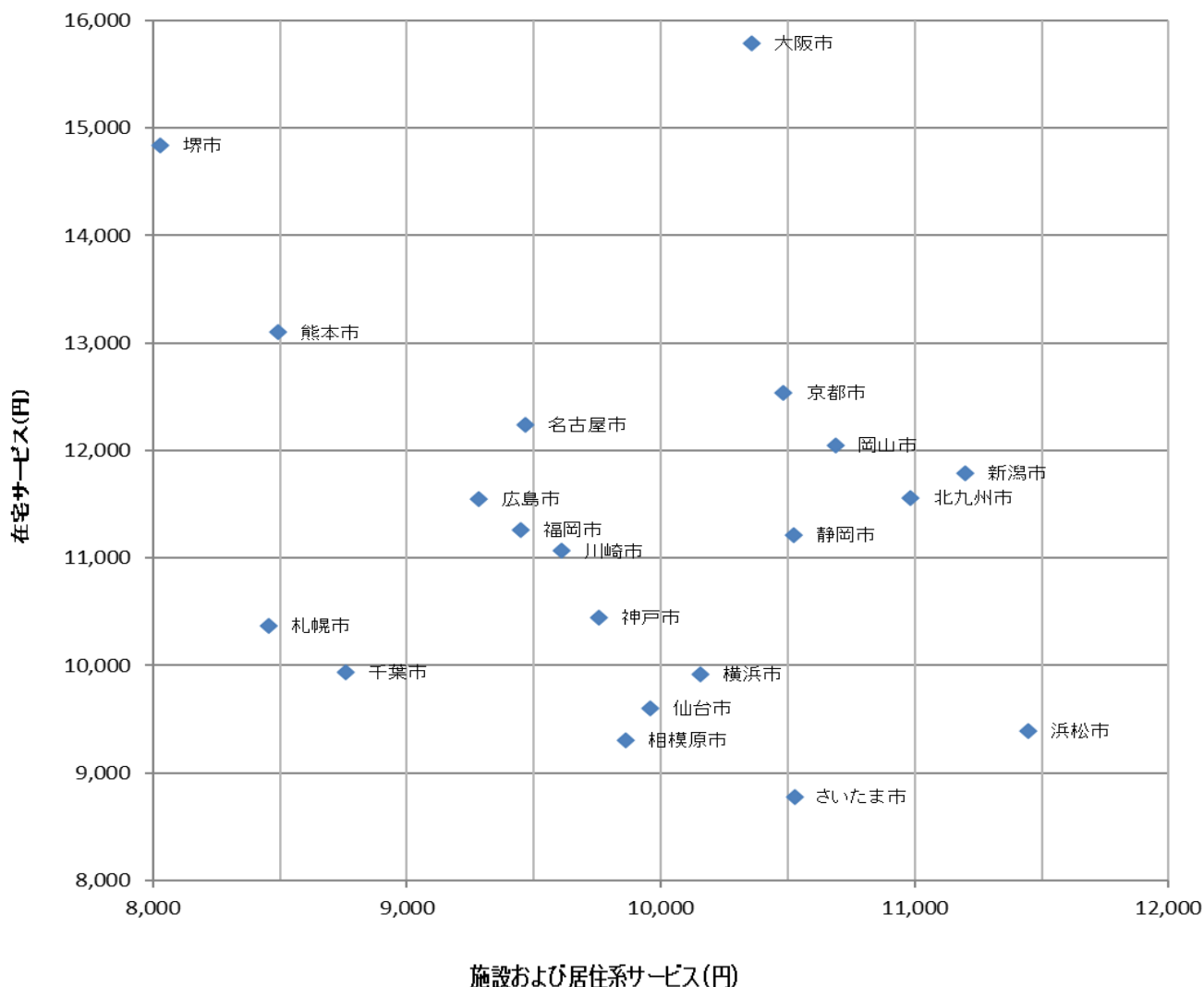


表2：要介護(要支援)認定者数・調整済み認定率の推移(令和2～6年度：仙台市)

	R2年度	R3	R4	R5	R6	
調整済み認定率	16.6	16.4	16.2	16.4	16.4	
認定者数	要支援1	11,563	11,567	11,966	12,550	13,057
	要支援2	5,213	5,398	5,580	6,345	6,097
	要介護1	10,195	10,354	10,480	10,862	10,995
	要介護2	6,200	6,390	6,715	6,497	6,699
	要介護3	4,778	4,970	5,122	5,395	5,458
	要介護4	5,703	6,147	5,794	5,992	6,289
	要介護5	3,620	3,620	3,625	3,645	3,794
	合計認定者数	47,272	48,446	49,282	51,286	52,389

図 4：第 1 号被保険者 1 人あたりの給付月額_在宅，施設及び居住系サービス
(令和 5 年度：政令指定都市)



地方圏における人口規模の近い政令指定都市 5 市（仙台市・札幌市・広島市・北九州市・福岡市）間の比較について，仙台市は在宅サービスの給付額は最も低く，施設および居住系サービスの給付月額は 2 番目に高くなっています。また，他 4 市と違い，施設および居住系サービスのほうが在宅サービスよりも高くなっています。

表 3：第 1 号被保険者 1 人あたりの給付月額（令和 5 年度）

(単位:円)

	仙台市	札幌市	広島市	北九州市	福岡市
在宅サービス	9,599	10,368	11,551	11,556	11,265
施設および居住系サービス	9,960	8,455	9,283	10,984	9,450

仙台市における第1号被保険者1人あたりの給付月額^(注4)の令和元年度からの推移について、在宅サービス、施設および居住系サービスともに年々減少しています。

(注4) 第1号被保険者の性・年齢構成の影響を除外した数値。標準的な人口構造は、仙台市における平成27年1月1日時点の構成を用いています。従って、数値は、図3、図4、表3とは異なります。

図5：第1号被保険者1人あたりの給付月額の推移（仙台市：令和元年度～令和5年度）

