

1 組織・人員

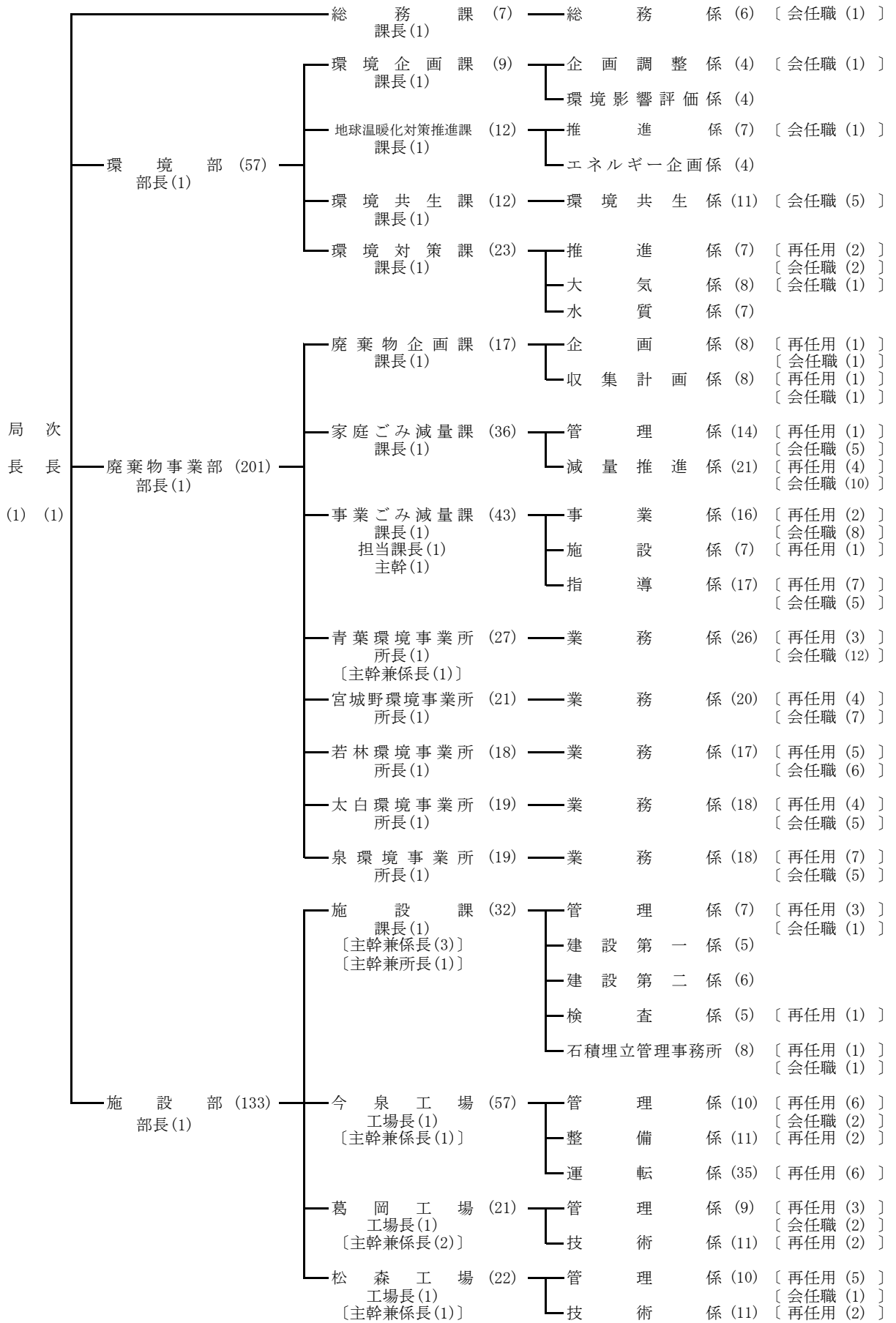
(1) 機構

<図-1>

組織図及び職員数

(令和3年4月1日現在)

仙台市環境局400名（再任用73名，会任職83名を含む。）



(注) []内は再掲

(2) 事務分掌

<表-1>

事務分掌

部	課公所名	事 務 分 掌
一	総務課	<ul style="list-style-type: none"> 局内の予算及び決算に関すること （株）仙台市環境整備公社に関すること 局内事務の連絡調整に関すること
環境部	環境企画課	<ul style="list-style-type: none"> 環境保全に係る総合的な企画及び調整に関すること 環境基本計画に関すること 環境行動計画に関すること 環境影響評価に関すること 仙台市環境審議会に関すること 仙台市環境影響評価審査会に関すること 部内事務の連絡調整に関すること
	地球温暖化対策推進課	<ul style="list-style-type: none"> 地球温暖化対策の推進に係る総合的な企画及び調整に関すること 再生可能エネルギーの利活用等の推進に係る企画及び調整に関すること
	環境共生課	<ul style="list-style-type: none"> 環境教育及び環境学習に関すること 環境保全活動に係る啓発に関すること 自然環境の保全に関すること 鳥獣の保護及び管理並びに狩猟の適正化に係る事務の総括に関すること
	環境対策課	<ul style="list-style-type: none"> 公害防止に係る企画及び調整に関すること 公害防止に係る規制及び指導に関すること 公害防止に係る監視及び調査に関すること 広瀬川の清流を守る条例第八条第一項第二号に規定する水質保全区域における行為の許可に関すること
廃棄物事業部	廃棄物企画課	<ul style="list-style-type: none"> 一般廃棄物に係る施策の企画及び調整に関すること 一般廃棄物の処理計画に関すること 一般廃棄物の収集運搬の計画及びその実施並びに処理施設への搬入の調整に関すること 一般廃棄物処理手数料（松森資源化センターに搬入された一般廃棄物に係るものに限る。）の徴収に関すること 一般廃棄物処理手数料（犬猫等の死体、し尿に限る。）の徴収に関すること 浄化槽清掃業の許可に関すること 仙台市廃棄物対策審議会に関すること 環境事業所に関すること 部内事務の連絡調整に関すること
	家庭ごみ減量課	<ul style="list-style-type: none"> 一般廃棄物（家庭から排出される廃棄物に限る。）の減量及びリサイクル並びに適正処理に係る指導及び啓発に関すること 一般廃棄物処理手数料（他課公所の所管に属するものを除く。）の徴収に関すること 環境美化の推進に関すること リサイクルプラザに関すること
	事業ごみ減量課	<ul style="list-style-type: none"> 産業廃棄物の適正処理に係る指導及び啓発に関すること 産業廃棄物の減量、リサイクル及び処理に係る企画及び調整に関すること 一般廃棄物（事業者が排出する産業廃棄物以外の一般廃棄物に限る。）の減量及びリサイクル並びに適正処理に係る指導及び啓発に関すること 廃棄物処理業の許可に関すること 廃棄物再生輸送業及び廃棄物再生活用業の指定に関すること 廃棄物処理施設の設置の許可に関すること 使用済自動車に係る引取業者及びフロン類回収業者の登録並びに解体業及び破砕業の許可に関すること
	環境事業所 （青葉，宮城野，若林，太白，泉）	<ul style="list-style-type: none"> 一般廃棄物（犬，猫等の死体及びし尿を除く。）の収集及び運搬に関すること 一般廃棄物処理手数料（臨時に収集するものに限る。）の徴収に関すること 一般廃棄物処理の指導及び相談に関すること
施設部	施設課	<ul style="list-style-type: none"> 一般廃棄物処理施設等の維持管理の総括及び建設に関すること 一般廃棄物処理施設に係る技術開発の調査研究に関すること 一般廃棄物の焼却業務の総括に関すること 局の事業に係る廃棄物等の検査に関すること 南蒲生環境センター，貯留槽及び堆肥化センターの運転管理に関すること 石積埋立管理事務所及び工場に関すること 部内事務の連絡調整に関すること
	工場 （今泉，葛岡，松森）	<ul style="list-style-type: none"> 一般廃棄物の焼却処理に関すること 一般廃棄物の破砕処理に関すること（松森工場を除く。） 一般廃棄物処理手数料（工場に搬入された一般廃棄物に係るものに限る。）の徴収に関すること

(3) 職員配置

<表-2>

各課公所別・職務別人員配置表

(令和3年4月1日現在)

所 属 職 種	総 数	局 長 ・ 次 長 課 長	総 務 課 長	環境部 [57]			廃棄物事業部 [201]							施設部 [133]									
				部 長 課	環 境 企 画 課	地 球 温 暖 化 対 策 推 進 課	環 境 共 生 課	環 境 対 策 課	部 長 課	廃 棄 物 企 画 課	家 庭 ご み 減 量 課	事 業 ご み 減 量 課	青 葉 環 境 事 業 所	宮 城 野 環 境 事 業 所	若 林 環 境 事 業 所	太 白 環 境 事 業 所	泉 環 境 事 業 所	部 長 課	施 設 課	今 泉 工 場	葛 岡 工 場	松 森 工 場	
総 (A)+ (B) 数	400	2	7	1	9	12	12	23	1	17	36	43	27	21	18	19	19	1	32	57	21	22	
職 種 別	管 理 職	33	2	1	1	1	1	1	1	1	1	3	2	1	1	1	1	1	5	2	3	2	
	事 務 職	63		4	4	5	6			8	14	7	2	1	1	2	2		2	1	2	2	
	技 術 職	106		1	3	5		17		3		10							16	33	8	10	
	技 能 職	42								1	1		8	8	5	7	4		2	5	1		
	再 任 用	73						2		2	5	10	3	4	5	4	7		5	14	5	7	
	(環境衛生指導員)	(3)								(1)		(2)											
	(環境事業指導員)	(138)								(12)	(20)	(26)	(14)	(13)	(10)	(13)	(12)		(6)	(4)	(3)	(5)	
	(A) 小 計	317	2	6	1	8	11	7	20	1	15	21	30	15	14	12	14	14	1	30	55	19	21
職 務 別 (管理職を除く)	ご み 焼 却 施 設 運 転	35																		35			
	計 量 ・ ゲ ート	10																			4	3	3
	埋 立 作 業	3																		3			
	排 水 処 理	0																					
	事 務 そ の 他	236		5	7	10	6	19		14	20	27	13	13	11	13	13		22	14	13	16	
(B) 会 計 年 度 任 用 職 員	83		1	1	1	5	3		2	15	13	12	7	6	5	5		2	2	2	1		

(注) () 内は兼務者で再掲