

仙台市にお住まいの皆さまへ

下水道が詰まったときは

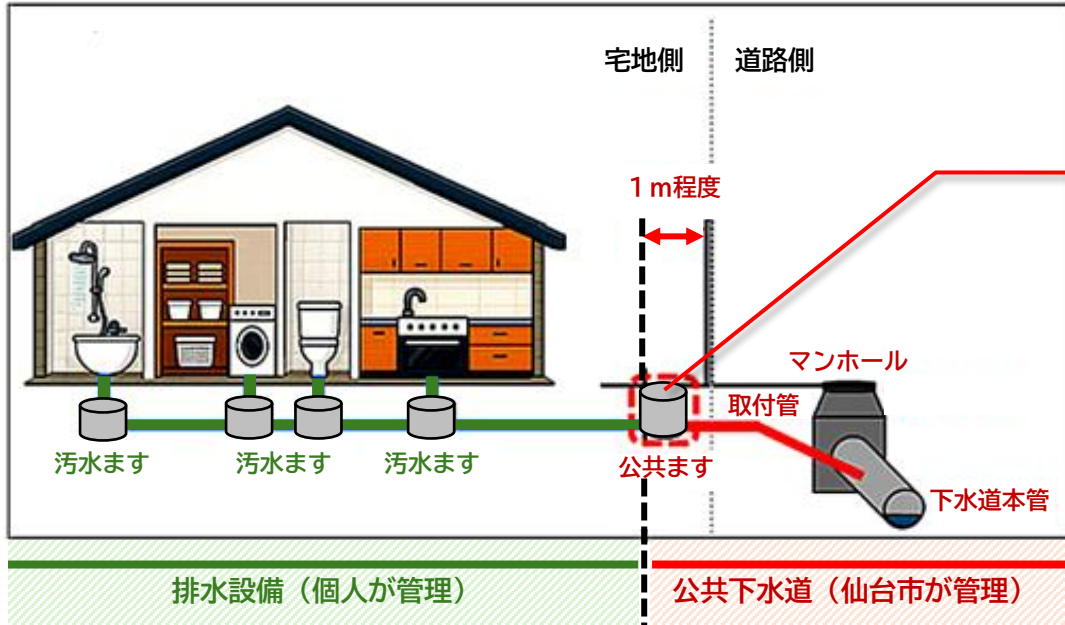


下水道の流れが悪いが、原因がわからない！どこに問い合わせればいいのか？
下水道が流れない原因の多くは、油が固まったり、異物や木の根が入り込んで詰まることです。まずは、詰まっている場所を調べてみましょう。

1 公共ますを探す

公共ますとは？ 家庭や事業所から出る污水(トイレ・台所・お風呂など)や雨水を、道路の下にある下水道本管や側溝へ流すための設備です。宅地と道路の境界から約1メートルの宅地内に設置され、仙台市が管理しています。

排水設備(個人管理)と公共下水道(仙台市管理)の区分



公共ます(污水)の例

ふたには萩柄のデザインが使われています(一部、異なるものもあります)。

2 公共ますのふたを開けて確認する



污水の溜まった公共ます

公共ますに污水が溜まっている

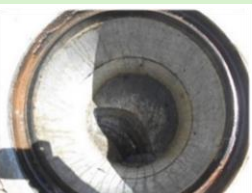
公共下水道(仙台市管理)の詰まりが原因と考えられます。
お住まいの区の下水道管理センター(裏面)へご連絡ください。
(公共ますが見つけれない、ふたが開けれない場合を含む)

※お客様が業者を手配された場合、公共下水道が詰まりの原因であっても、手配された業者への費用はお客様のご負担となります。ご注意ください。

公共ますに污水が溜まっていない

排水設備(個人管理)の詰まりが原因と考えられます。

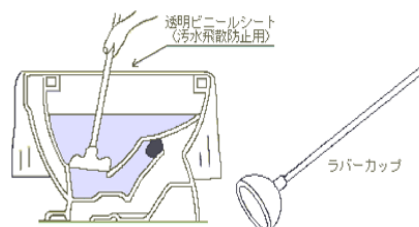
宅地内の排水設備を清掃しても解消しない場合は、全環衛生事業協同組合や仙台市公認排水設備業者などへ清掃や修理を依頼してください。費用はお客様のご負担となります。



污水の溜まっていない公共ます

(例)トイレが詰まったら

便器の排水入口にラバーカップを密着させ、静かに押し付け、勢いよく押し下したり引いたり、数回くり返して下さい。



下水道は正しく使いましょう

野菜くずや油は流さない！

食用油は冷えて固まると詰まる原因になります。新聞紙等にしみこませて、ごみ収集に出しましょう。灯油などを流すと大変危険です。絶対に流さないでください！

紙おむつなどは流さない！

水に溶けない紙や紙おむつ、生理用品は詰まります。トイレトーパー以外は流さないでください。

側溝にゴミを捨てない！

法律で罰せられることもあります。目撃した場合は警察か、お住まいの区の下水道管理センター（下記）へご連絡ください。

ついていますか？ 悪臭を防ぐ大切なトラップ

台所、洗面所、風呂場の排水設備には必ずトラップ（防臭装置）をつけてください。溜まった水がフタとなり、排水管から悪臭やガスが入るのを防ぎます。



宅地内の排水設備の維持管理は持主の責任で

詰まる前に点検と清掃を

宅地内の排水設備にも「定期健診」が必要です。年1回程度、ますのふたを開けて堆積物を取り除き、排水がスムーズに流れてくるか確かめましょう。



業者から清掃を勧められたときは

ご家庭を訪問し、自宅内のます、排水管、下水道管の清掃を勧める業者があります。

無料点検・清掃の勧誘等があっても、必要かどうか分からないときは即決せず、他の業者からも見積もりを取るなど冷静に対応しましょう。

必要がないときはハッキリと断りましょう。



清掃の結果、工事が必要になったときは「仙台市公認排水設備工事業者」かどうか必ずご確認ください。修繕工事が契約内容と違うといった悪質な場合は、仙台市消費生活センター消費生活相談(022-268-7867)へ

樹木を植える際にはご注意ください

樹木の根が宅地内のますや下水道管の隙間に入り込み、詰まりの原因になることがあります。木の根を除去するには、多額の費用がかかり、個人の負担となる場合があります。

宅地内に樹木を植える際は、ますや下水道管からなるべく距離をとって植えてください。また、ますに木の根が入り込んでいないか定期的に点検しましょう。



木の根が入り込んだます



木の根を除去したます

お問い合わせ

■公共下水道(仙台市管理)のお問い合わせ (例)公共ますの詰まりや破損、マンホールの不具合など

お住まいの区	平日(8:30~17:15)	平日時間外・土日祝日
青葉区・泉区	下水道北管理センター ☎ 022-373-0902	市役所本庁舎守衛室 ☎ 022-261-1111
宮城野区・太白区	下水道南管理センター ☎ 022-746-5061	
若林区	若林下水道サービスセンター ☎ 022-746-5062	

■排水設備(個人管理)のお問い合わせ (例)宅地内排水設備の詰まりや破損など

個人のお宅の場合、管理会社やハウスメーカー、排水設備工事を行った工事業者などに直接ご連絡ください。工事業者がわからない場合は、全環衛生事業協同組合や仙台市公認排水設備工事業者にお問い合わせください。

全環衛生事業協同組合
☎ 022-390-1133



仙台市公認排水設備工事業者名簿