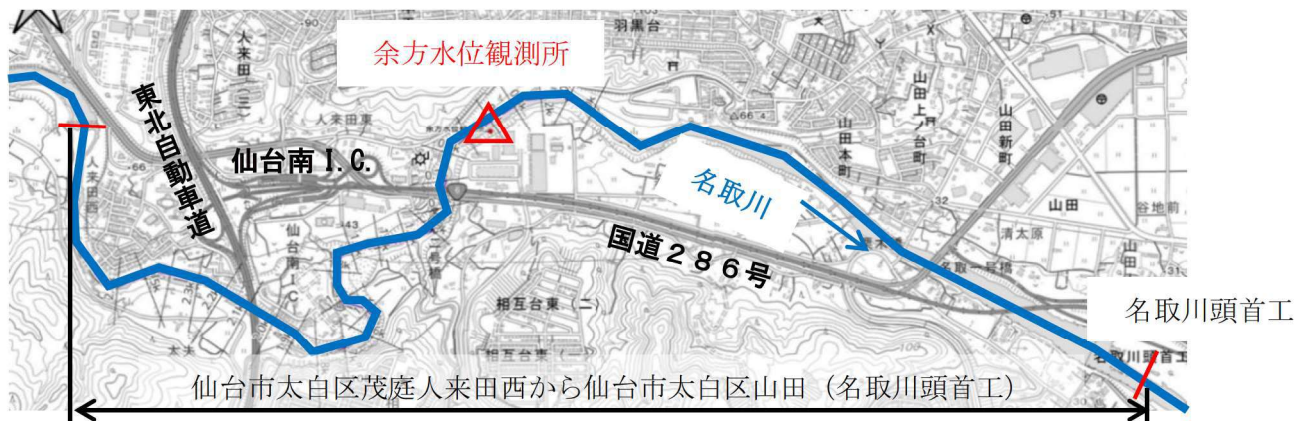


令和8年6月4日
宮城県土木部河川課

水位周知河川の指定等について

1 名取川(余方水位観測所)の水位周知河川指定

余方水位観測所で定めた各水位に到達した際、警戒レベルに応じた水位情報を発信する。



2 名取川(余方水位観測所)の水位

余方水位観測所の水位は以下のとおり。なお、新たな通報基準の1つであるレベル5相当の「氾濫発生水位」は、水位設定までに詳細な調査等が必要となることから、今回は設定しない(次回改定での水位設定を予定)。

警戒レベル	河川水位	内容	水位 (単位:m)
レベル5相当	氾濫発生 ・氾濫発生水位	氾濫発生(事象) ・氾濫が開始する水位	—
レベル4相当	氾濫危険水位	氾濫が起こる可能性がある水位	6.2
レベル3相当	避難判断水位	避難の目安になる水位	5.9
レベル2相当	氾濫注意水位	水防団が出動する目安になる水位	5.0
レベル1相当	水防団待機水位	水防団が準備する目安になる水位	3.9

3 洪水浸水想定区域図の公表(新規)について

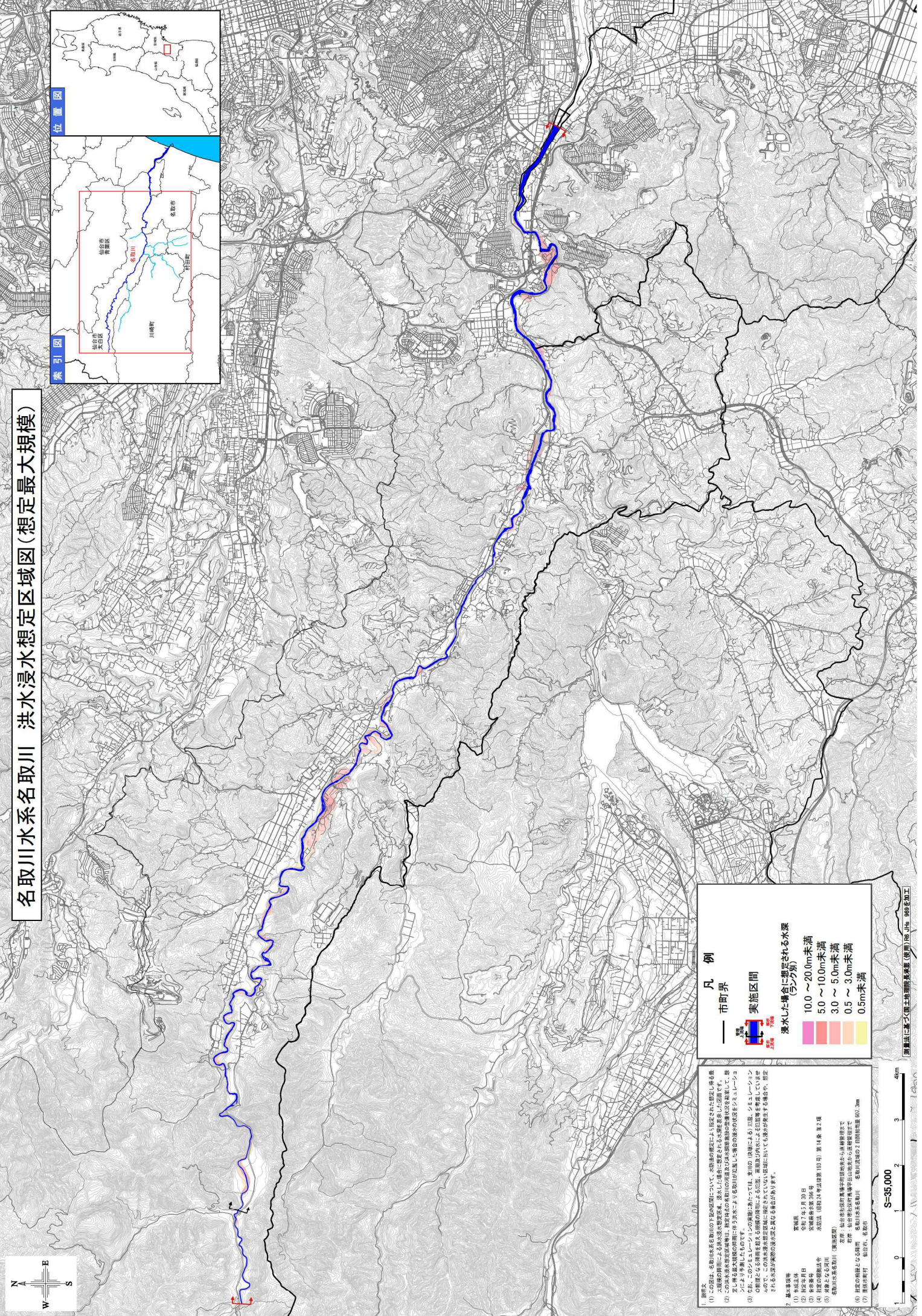
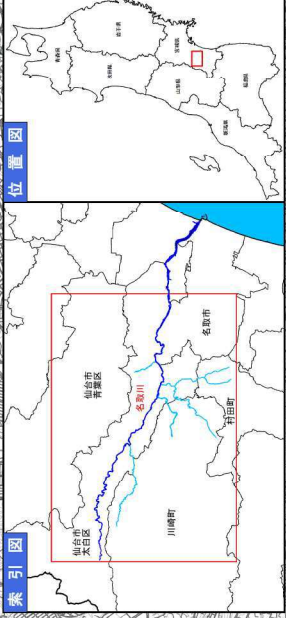
下記の河川について、新たに洪水浸水想定区域図を県の公式ウェブサイト公表している。

- ・令和7年5月30日指定
名取川水系 名取川(県管理区間)
- ・令和8年3月27日指定
名取川水系 綱木川
七北田川水系 西田中川、萱場川、八乙女川、高野川

宮城県公式ウェブサイト

<https://www.pref.miyagi.jp/soshiki/kasen/kouzuinsuisouteikuikizu.html>

名取川水系名取川 洪水浸水想定区域図(想定最大規模)



凡例

市町界

実施区間

浸水した場合に想定される水深 (ラック制)

10.0 ~ 20.0m未滿
5.0 ~ 10.0m未滿
3.0 ~ 5.0m未滿
0.5 ~ 3.0m未滿
0.5m未滿

説明文

(1) この図は、名取川水系名取川の下流の区域について、水防法の施行により指定された想定しうる最大規模の降雨による洪水浸水想定区域、浸水した場合に想定される水深を表示した図面です。

(2) この洪水浸水想定区域等は、降雨時の名取川川川の流量及び洪水到達時刻の算定結果に基づき、想定しうる最大規模の降雨による洪水浸水想定区域、浸水した場合に想定される水深を表示した図面です。

(3) なお、このシミュレーションの算定にあたっては、栗山の(浸水による)河床、シミュレーション範囲となる河床となる河床の算定による浸水、浸水及び洪水による浸水等を考慮して浸水した水深を表示した図面です。この洪水浸水想定区域等に指定されていない区域においても浸水が発生する場合は、想定される浸水の水深は異なる場合があります。

2. 基本事項等

(1) 作成主体 宮城県
 (2) 作成年月日 令和7年5月30日
 (3) 作成場所 本宮市(国土地理院第183号)第14条第2項
 (4) 担当の組織等 名取川水系名取川(浸水区域)
 (5) 対象となる河川 名取川水系名取川(浸水区域)
 (6) 担当の組織となる機関 宮城県(国土交通省) 宮城県建設部 宮城県建設部 宮城県建設部 宮城県建設部
 (7) 関係機関等 国土交通省 国土交通省 国土交通省 国土交通省

縮尺 1:35,000

0 1 2 3 4km

国土地理院(国土地理院) 国土地理院(国土地理院) 国土地理院(国土地理院) 国土地理院(国土地理院)

名取川水系綱木川 洪水浸水想定区域図(想定最大規模)

1. 説明文

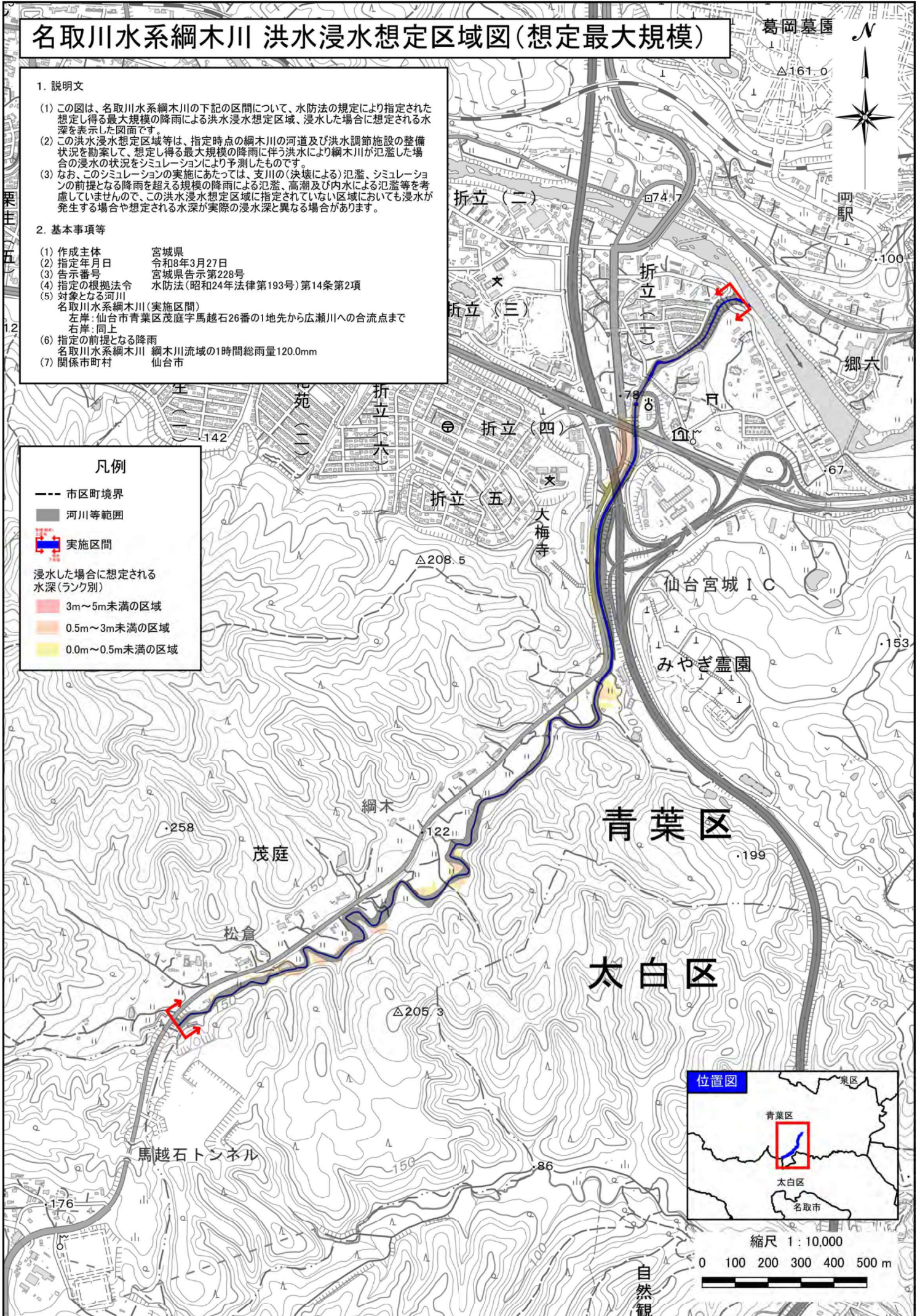
- (1) この図は、名取川水系綱木川の下記の区間について、水防法の規定により指定された想定し得る最大規模の降雨による洪水浸水想定区域、浸水した場合に想定される水深を表示した図面です。
- (2) この洪水浸水想定区域等は、指定時点の綱木川の河道及び洪水調節施設の整備状況を勘案して、想定し得る最大規模の降雨に伴う洪水により綱木川が氾濫した場合の浸水の状態をシミュレーションにより予測したものです。
- (3) なお、このシミュレーションの実施にあたっては、支川の(決壊による)氾濫、シミュレーションの前提となる降雨を超える規模の降雨による氾濫、高潮及び内水による氾濫等を考慮していませんので、この洪水浸水想定区域に指定されていない区域においても浸水が発生する場合や想定される水深が実際の浸水深と異なる場合があります。

2. 基本事項等

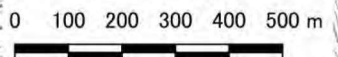
- (1) 作成主体 宮城県
- (2) 指定年月日 令和8年3月27日
- (3) 告示番号 宮城県告示第228号
- (4) 指定の根拠法令 水防法(昭和24年法律第193号)第14条第2項
- (5) 対象となる河川
名取川水系綱木川(実施区間)
左岸: 仙台市青葉区茂庭字馬越石26番の1地先から広瀬川への合流点まで
右岸: 同上
- (6) 指定の前提となる降雨
名取川水系綱木川 綱木川流域の1時間総雨量120.0mm
- (7) 関係市町村 仙台市

凡例

- 市区町境界
 - 河川等範囲
 - 実施区間
- 浸水した場合に想定される水深(ランク別)
- 3m~5m未満の区域
 - 0.5m~3m未満の区域
 - 0.0m~0.5m未満の区域



縮尺 1 : 10,000



自然観