

令和元年度 主な災害対応状況

10月11日～13日 令和元年東日本台風（台風第19号）

観測データ（10月11日15時～13日09時）

▶ 降り始めからの総雨量

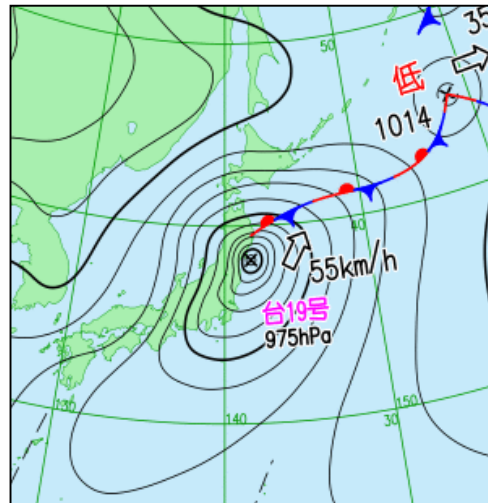
仙台：383.5ミリ
泉ヶ岳：247.5ミリ
新川：171.0ミリ

▶ 最大1時間雨量

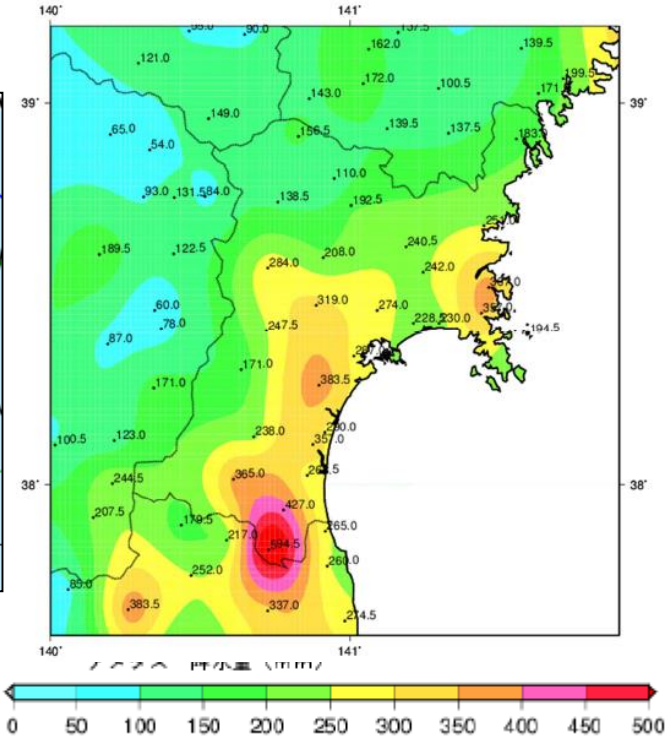
仙台：63.5ミリ
泉ヶ岳：30.5ミリ
新川：24.5ミリ

▶ 仙台

最大風速 北北西 19.4m/s
最大瞬間風速 北 30.4m/s



13日03時 地上天気図



期間降水量分布図
(10月11日15時～13日09時)

✓ 避難勧告等発令対象330,280世帯、696,871人⇒ 避難者数6,549人

◆ 人的被害：死者2名、不明者1名、重傷1名、軽傷12名

◆ 建物被害：全壊3件、半壊4件、準半壊47件、一部損壊1,981件

※上記のうち浸水被害内訳 床上浸水1,309件、床下浸水477件

◆ 道路冠水：173件 ◆ がけ崩れ等：117件 （令和元年12月26日被害報より）

10月11日～13日 令和元年東日本台風（台風第19号）

日時	気象情報等	市の防災体制・避難勧告等
10月11日(金) 16時30分		<ul style="list-style-type: none"> 「情報連絡体制の強化」発令
10月12日(土) 11時00分		<ul style="list-style-type: none"> 災害警戒本部設置 「警戒配備」発令
12時48分	<ul style="list-style-type: none"> 暴風警報(東部・西部) 	
13時00分		<ul style="list-style-type: none"> [警戒レベル3]避難準備・高齢者等避難開始 発令 対象:市内全域の土砂災害警戒区域等、七北田川上流、旧筑川
16時26分	<ul style="list-style-type: none"> 大雨警報(西部) 	
17時00分		<ul style="list-style-type: none"> [警戒レベル4]避難勧告 発令 対象:市内全域の土砂災害警戒区域等、七北田川上流、旧筑川 <ul style="list-style-type: none"> 災害対策本部設置 「非常1号配備」発令
17時17分	<ul style="list-style-type: none"> 大雨警報(東部) 	
17時53分	<ul style="list-style-type: none"> 洪水警報(東部) 	
18時00分		<ul style="list-style-type: none"> 第1回本部員会議
19時10分	<ul style="list-style-type: none"> 洪水警報(西部) 土砂災害警戒情報(東部・西部) 	
20時00分		<ul style="list-style-type: none"> [警戒レベル4]避難勧告 発令 対象:全河川

10月11日～13日 令和元年東日本台風（台風第19号）

日時	気象情報等	市の防災体制・避難勧告等
10月12日（土） 20時50分	<ul style="list-style-type: none"> 七北田川上流氾濫危険水位到達情報 	
21時00分		<ul style="list-style-type: none"> [警戒レベル4]避難指示（緊急）発令 対象：市内全域の土砂災害警戒区域等
21時20分		<ul style="list-style-type: none"> [警戒レベル4]避難指示（緊急）発令 対象：七北田川上流
21時45分		<ul style="list-style-type: none"> [警戒レベル4]避難勧告 発令 対象：名取川（茂庭荘付近）
21時55分	<ul style="list-style-type: none"> 旧笹川氾濫危険水位到達情報 	
22時15分		<ul style="list-style-type: none"> [警戒レベル4]避難指示（緊急）発令 対象：旧笹川
22時45分	<ul style="list-style-type: none"> 広瀬川氾濫警戒情報 	
23時10分	<ul style="list-style-type: none"> 大雨特別警報（東部・西部） 	
23時45分	<ul style="list-style-type: none"> 名取川氾濫警戒情報 	<ul style="list-style-type: none"> [警戒レベル4]避難勧告 発令 対象：防災重点ため池（5箇所）
23時50分	<ul style="list-style-type: none"> 七北田川氾濫警戒情報 	
10月13日（日） 00時10分	<ul style="list-style-type: none"> 七北田川氾濫危険情報 	
00時15分		<ul style="list-style-type: none"> [警戒レベル4]避難指示（緊急）発令 対象：名取川（茂庭荘付近）

10月11日～13日 令和元年東日本台風（台風第19号）

日時	気象情報等	市の防災体制・避難勧告等
10月13日（日） 02時20分		<ul style="list-style-type: none"> ・ [警戒レベル5]災害発生情報 発令 対象：七北田川上流（長命橋左岸で氾濫発生）
03時30分	<ul style="list-style-type: none"> ・ 七北田川氾濫警戒情報 	
05時45分	<ul style="list-style-type: none"> ・ 大雨特別警報解除（東部・西部） ・ 暴風・洪水警報解除（西部） 	
08時06分	<ul style="list-style-type: none"> ・ 暴風警報解除（東部） 	
08時30分		<ul style="list-style-type: none"> ・ 第2回本部員会議
11時20分	<ul style="list-style-type: none"> ・ 土砂災害警戒情報解除（西部） 	
11時45分		<ul style="list-style-type: none"> ・ 避難勧告等 解除 対象：西部
11時52分	<ul style="list-style-type: none"> ・ 大雨警報解除（西部） 	
13時10分	<ul style="list-style-type: none"> ・ 土砂災害警戒情報解除（東部） 	
13時30分		<ul style="list-style-type: none"> ・ 避難勧告等 解除 対象：東部
13時37分	<ul style="list-style-type: none"> ・ 大雨警報解除（東部） 	
16時00分		<ul style="list-style-type: none"> ・ 第3回本部員会議
16時18分	<ul style="list-style-type: none"> ・ 洪水警報解除（東部） 	
17時00分		<ul style="list-style-type: none"> ・ 災害対策本部廃止 ・ 「情報連絡体制の強化」 発令

10月18日～19日 低気圧と前線による雨

※令和元年東日本台風（台風第19号）により被害を受けた直後の大雨予想のため、早期に避難情報を発令

観測データ（18日20時～19日13時）

➤ 降り始めからの総雨量

仙 台：64.0ミリ

泉ヶ岳：60.5ミリ

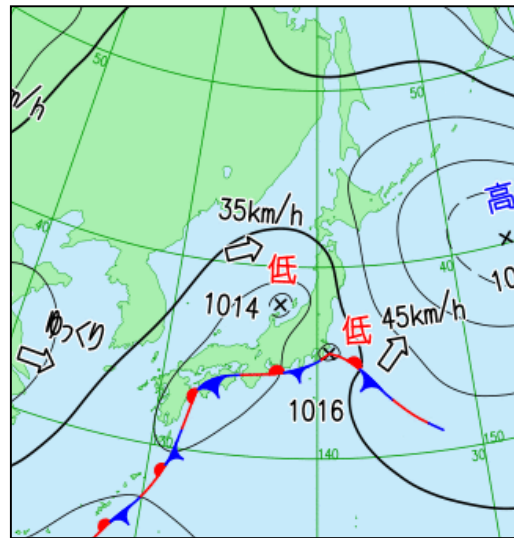
新 川：43.5ミリ

➤ 1時間最大雨量

仙 台：10.5ミリ

泉ヶ岳：8.5ミリ

新 川：6.5ミリ



19日09時 地上天気図



19日09時 レーダーエコー

✓ 避難勧告等発令対象154,593世帯、318,165人⇒ 避難者数92人
(青葉区警戒本部発令対象19世帯)

被害等なし

10月18日～19日 低気圧と前線による雨

日時	気象情報等	市の防災体制・避難勧告等
		(台風第19号から) <ul style="list-style-type: none"> 「情報連絡体制の強化」継続中
10月18日(金) 15時00分		<ul style="list-style-type: none"> 災害警戒本部設置 「警戒配備」発令 [警戒レベル4]避難勧告 発令(青葉区警戒本部) 対象:青葉区八幡七丁目の一部世帯
17時00分		<ul style="list-style-type: none"> [警戒レベル3]避難準備・高齢者等避難開始 発令 対象:市内全域の土砂災害警戒区域等、青葉区双葉ヶ丘1丁目地内・青葉区北根3丁目地内(河川氾濫)
10月19日(土) 09時08分	<ul style="list-style-type: none"> 洪水警報(東部) 	
13時00分		<ul style="list-style-type: none"> 避難勧告等 解除 対象:市内全域の土砂災害警戒区域等、青葉区双葉ヶ丘1丁目地内・青葉区北根3丁目地内(河川氾濫) 避難勧告等 解除(青葉区警戒本部) 対象:青葉区八幡七丁目の一部世帯 災害警戒本部廃止 ※雨のピークを過ぎ、大雨となるおそれなくなったため。 「情報連絡体制の強化」発令
13時30分	<ul style="list-style-type: none"> 洪水警報解除(東部) 	

10月25日～26日 低気圧による大雨

※令和元年東日本台風（台風第19号）により被害を受けた直後の大雨予想のため、早期に避難情報を発令

観測データ（25日0時～26日7時）

➤ 降り始めからの総雨量

仙 台：98.0ミリ

泉ヶ岳：97.0ミリ

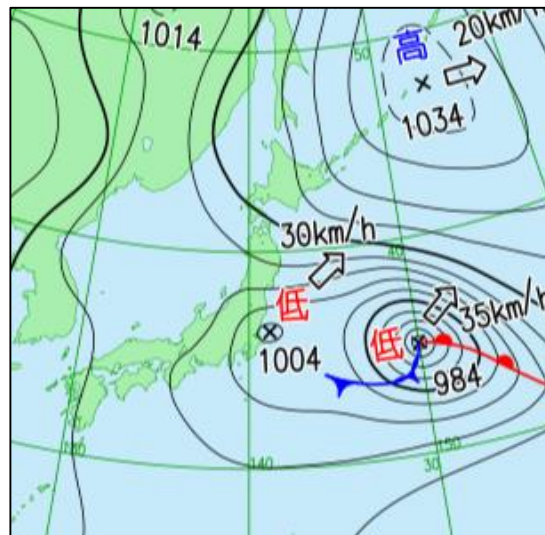
新 川：53.0ミリ

➤ 1時間最大雨量

仙 台：22.5ミリ

泉ヶ岳：14.0ミリ

新 川：11.5ミリ



25日21時 地上天気図



25日21時 レーダーエコー

✓ 避難勧告等発令対象125,267世帯、254,165人⇒ 避難者数124人

- ◆ 人的被害：なし
- ◆ 建物被害：なし
- ◆ 道路冠水：21件
- ◆ JR各線：一部に遅れ、運休

10月25日～26日 低気圧による大雨

日時	気象情報等	市の防災体制・避難勧告等
		(台風第19号から) <ul style="list-style-type: none"> 「情報連絡体制の強化」継続中
10月25日(金) 16時00分		<ul style="list-style-type: none"> 災害警戒本部設置 「警戒配備」発令(一部部局)
18時00分		<ul style="list-style-type: none"> [警戒レベル3]避難準備・高齢者等避難開始 発令 対象:青葉区(宮城総合支所管内除く)、太白区(秋保総合支所管内除く)、泉区の土砂災害警戒区域等
19時08分	<ul style="list-style-type: none"> 大雨・洪水警報(東部) 	
19時32分	<ul style="list-style-type: none"> 大雨警報(西部) 	
21時05分	<ul style="list-style-type: none"> 土砂災害警戒情報(東部) 	<ul style="list-style-type: none"> 「警戒配備」発令(大雨・洪水の全対象部局)
21時20分		<ul style="list-style-type: none"> [警戒レベル4]避難勧告 発令 対象:青葉区(宮城総合支所管内除く)、太白区(秋保総合支所管内除く)の土砂災害警戒区域等
21時30分	<ul style="list-style-type: none"> 土砂災害警戒情報(西部) 	
21時37分	<ul style="list-style-type: none"> 洪水警報(西部) 	
22時00分		<ul style="list-style-type: none"> [警戒レベル4]避難勧告 発令 対象:泉区の土砂災害警戒区域等

10月25日～26日 低気圧による大雨

日時	気象情報等	市の防災体制・避難勧告等
10月26日(土) 00時20分	<ul style="list-style-type: none"> 土砂災害警戒情報解除(東部・西部) 	
04時00分		<ul style="list-style-type: none"> 避難勧告等 解除 対象:青葉区(宮城総合支所管内除く)、泉区の土砂災害警戒区域等 ※対象地域の土砂災害発生のおそれ小さくなったため。
05時11分	<ul style="list-style-type: none"> 洪水警報解除(東部・西部) 大雨警報解除(西部) 	
05時58分	<ul style="list-style-type: none"> 大雨警報解除(東部) 	
06時30分		<ul style="list-style-type: none"> 避難勧告等 解除 対象:太白区(秋保総合支所管内除く)の土砂災害警戒区域等 災害警戒本部廃止 「情報連絡体制の強化」 発令