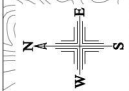






# 名取川水系岩の川 洪水浸水想定区域図(想定最大規模)



**解説**

(1) この図は、名取川水系岩の川の下流の区域について、水害の想定により指定された想定し得る最大規模の洪水による洪水浸水想定区域、浸水した場合には想定される水深を表示した図である。

(2) この洪水浸水想定区域等は、指定区域の原則的河川及び水防施設等の整備状況を勘案して、想定し得る最大規模の洪水による洪水による浸水想定区域として、この河川に適用した。この浸水想定区域は、この河川に適用した。この浸水想定区域は、この河川に適用した。

(3) なお、この浸水想定区域は、この河川に適用した。この浸水想定区域は、この河川に適用した。

(4) この浸水想定区域は、この河川に適用した。この浸水想定区域は、この河川に適用した。

(5) この浸水想定区域は、この河川に適用した。この浸水想定区域は、この河川に適用した。

(6) この浸水想定区域は、この河川に適用した。この浸水想定区域は、この河川に適用した。

(7) この浸水想定区域は、この河川に適用した。この浸水想定区域は、この河川に適用した。

**2. 基本事項等**

(1) 作成主体  
 国土交通省 国土院  
 国土院 国土院  
 国土院 国土院  
 国土院 国土院

(2) 作成時期  
 令和元年(2019年) 国土院 国土院

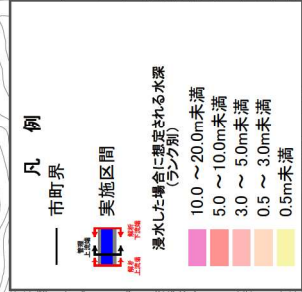
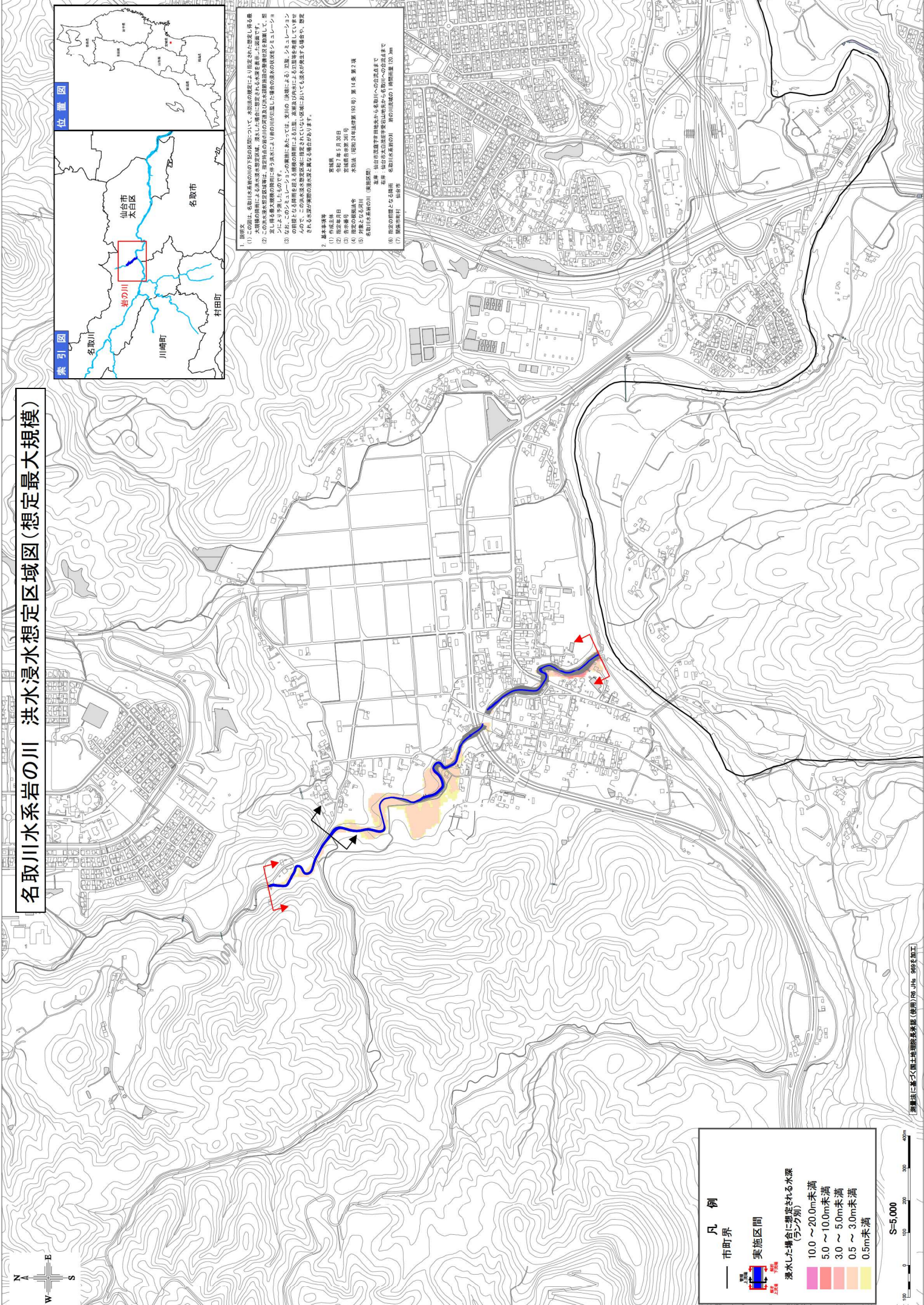
(3) 調査の経緯  
 国土院 国土院

(4) 対象となる河川  
 名取川水系岩の川(河川区間)  
 岩の川(河川区間)  
 岩の川(河川区間)

(5) 調査の期間  
 国土院 国土院

(6) 調査の期間  
 国土院 国土院

(7) 調査の期間  
 国土院 国土院



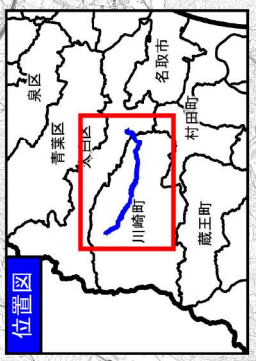
# 名取川水系碓石川 洪水浸水想定区域図(想定最大規模)

## 1. 説明文

- (1) この図は、名取川水系碓石川の下記の区間について、水防法の規定により指定された想定し得る最大規模の降雨による洪水浸水想定区域、浸水した場合に想定される水深を表示した図面です。
- (2) この洪水浸水想定区域等は、指定時点の碓石川の河運及び洪水の状況、整備状況等を勘案して、想定し得る最大規模の降雨に伴って洪水により碓石川が氾濫した場合の浸水の状況をシミュレーションにより予測したものです。
- (3) なお、このシミュレーションの手法については、支川の(浸透による)氾濫、シミュレーションの前提となる降雨を超える規模の降雨による氾濫、高潮及び内水による氾濫等を考慮していませんので、この洪水浸水想定区域に指定されていない区域においても浸水が発生する場合があります。

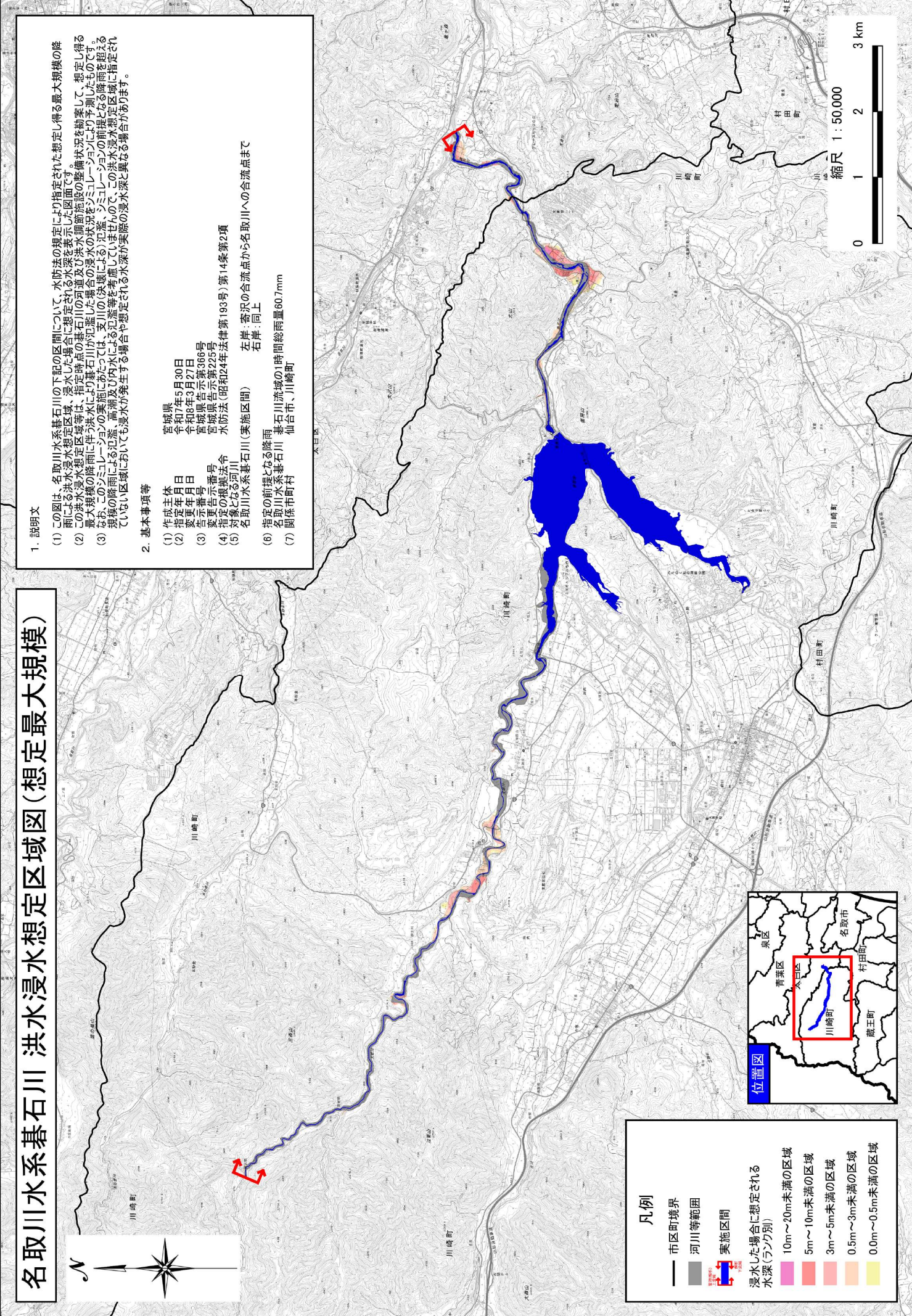
## 2. 基本事項等

- (1) 作成主体 宮城県
- (2) 作成年月日 令和7年5月30日
- (3) 発令年月日 令和7年3月27日
- (4) 発令番号 生元第366号
- (5) 発令根拠法令 宮城県告示第225号
- (6) 指定の河川 水防法(昭和24年法律第193号)第14条第2項 名取川水系碓石川(実施区間)
- (7) 関係市町村 左岸: 寄沢の合流点から名取川への合流点まで  
右岸: 同上
- (8) 指定の前提となる降雨 碓石川流域の1時間総雨量60.7mm
- (9) 関係市町村 仙台市、川崎町



**凡例**

- 市区町境界
- 河川等範囲
- 実施区間
- 浸水した場合に想定される水深(ランク別)
- 10m～20m未満の区域
- 5m～10m未満の区域
- 3m～5m未満の区域
- 0.5m～3m未満の区域
- 0.0m～0.5m未満の区域





# 名取川水系綱木川 洪水浸水想定区域図(想定最大規模)

## 1. 説明文

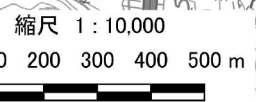
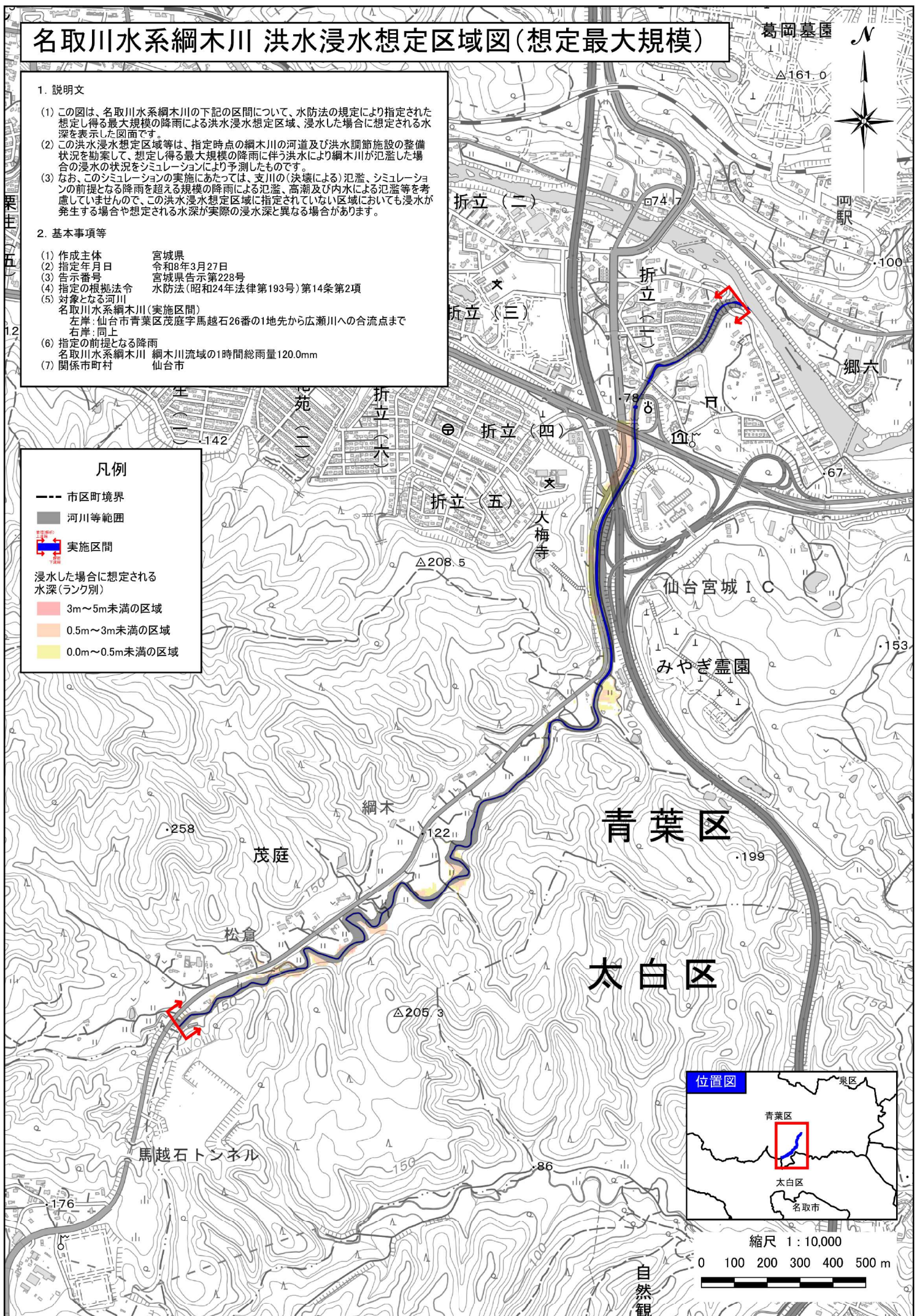
- (1) この図は、名取川水系綱木川の下記の区間について、水防法の規定により指定された想定し得る最大規模の降雨による洪水浸水想定区域、浸水した場合に想定される水深を表示した図面です。
- (2) この洪水浸水想定区域等は、指定時点の綱木川の河道及び洪水調節施設の整備状況を勘案して、想定し得る最大規模の降雨に伴う洪水により綱木川が氾濫した場合の浸水の状態をシミュレーションにより予測したものです。
- (3) なお、このシミュレーションの実施にあたっては、支川の(決壊による)氾濫、シミュレーションの前提となる降雨を超える規模の降雨による氾濫、高潮及び内水による氾濫等を考慮していませんので、この洪水浸水想定区域に指定されていない区域においても浸水が発生する場合や想定される水深が実際の浸水深と異なる場合があります。

## 2. 基本事項等

- (1) 作成主体 宮城県
- (2) 指定年月日 令和8年3月27日
- (3) 告示番号 宮城県告示第228号
- (4) 指定の根拠法令 水防法(昭和24年法律第193号)第14条第2項
- (5) 対象となる河川  
名取川水系綱木川(実施区間)  
左岸: 仙台市青葉区茂庭字馬越石26番の1地先から広瀬川への合流点まで  
右岸: 同上
- (6) 指定の前提となる降雨  
名取川水系綱木川 綱木川流域の1時間総雨量120.0mm
- (7) 関係市町村 仙台市

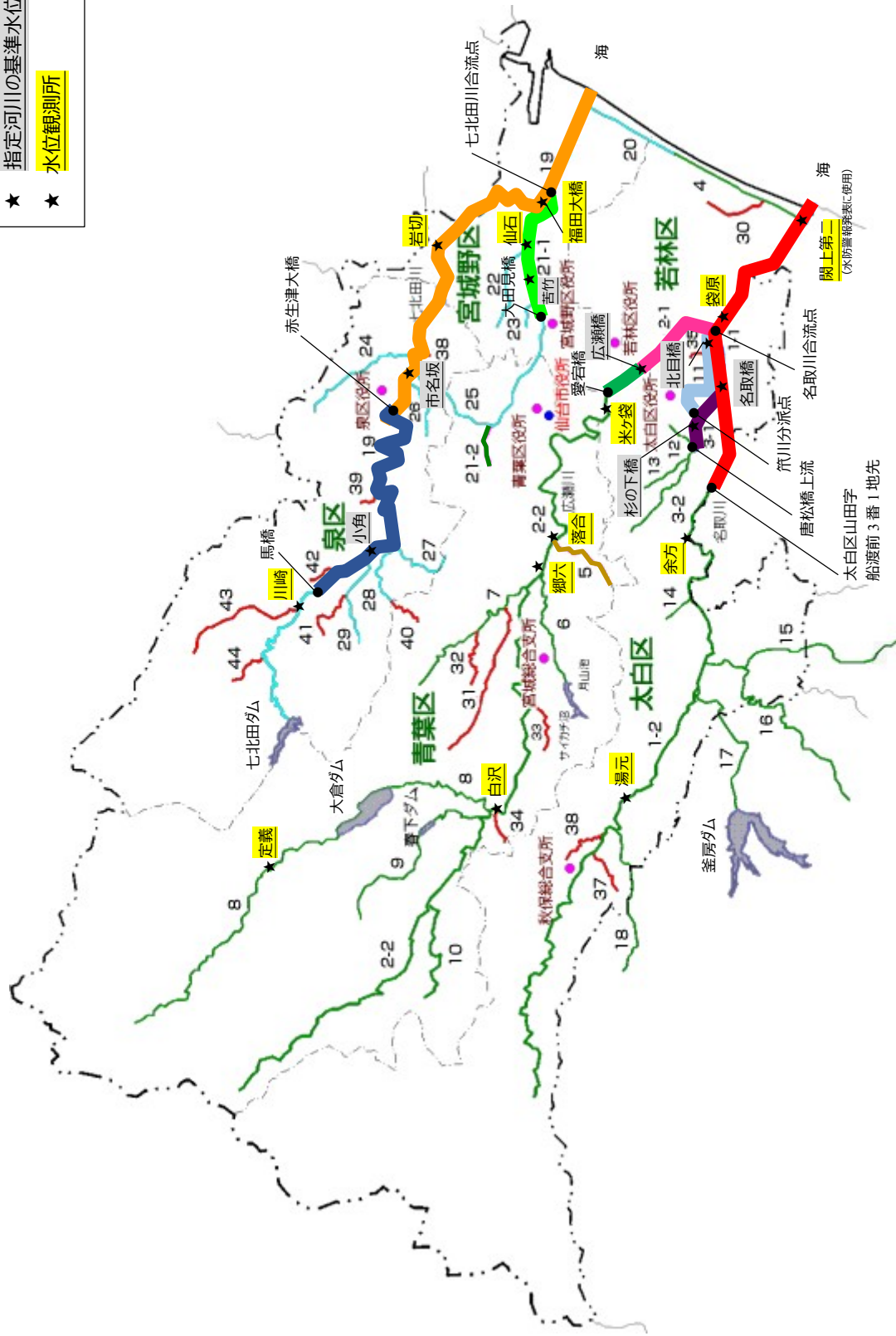
## 凡例

- 市区町境界
  - 河川等範囲
  - 実施区間
- 浸水した場合に想定される水深(ランク別)
- 3m~5m未満の区域
  - 0.5m~3m未満の区域
  - 0.0m~0.5m未満の区域



# 仙台市内を流れる主な河川図

★ 指定河川の基準水位観測所  
★ 水位観測所



種別	一級河川		二級河川		準用河川	
	国	県	市	市	市	市
管理者	国	県	市	市	市	市
凡例	国	県	市	市	市	市

# 仙台市内を流れる主な河川表

河川図No.	河川名	管理者	指定状況	区域	基準観測所	延長	色
1-1	名取川	国	洪水予報河川	太白区山田字船渡前3番1先～海	名取橋	12,500m	■
1-2	名取川	県	水位周知河川	太白区茂庭字人来田西～太白区山田字船渡前3番地1先 (左岸)太白区秋保町馬場字町頭地先～ 山田字船渡前3番1	余方		
				(右岸)太白区秋保町馬場字岳山地先～ 名取市高館熊野堂字五反田48番2			
2-1	広瀬川	国	洪水予報河川	広瀬橋～名取川合流点	広瀬橋	3,900m	■
2-2	広瀬川	県	水位周知河川	愛宕橋～広瀬橋	広瀬橋	1,350m	■
				坂下沢合流点～広瀬橋			
3-1	笹川	国	水位周知河川	唐松橋上流～名取川合流点	杉の下橋	2,500m	■
3-2	笹川	県	その他河川 (中小河川)	(左岸) 太白区茂庭佐保山西地先～			
				太白区富沢字海老沢14番の3地先			
				(右岸) 太白区茂庭佐保山西地先～			
				太白区富田字八幡東55番の1地先			
11	旧笹川	県	水位周知河川	笹川分岐点～名取川合流点	北目橋	4,600m	■
19	七北田川	県	洪水予報河川 水位周知河川	赤生津大橋～海	市名坂	17,000m	■
				馬橋～赤生津大橋	小角	12,900m	■
19	七北田川	県	その他河川 (中小河川)	仙台市泉区福岡字蒜但木向地先～馬橋			
21-1	梅田川	県	水位周知河川	宮城野区原町大田見橋～七北田川合流点	苦竹	5,400m	■
21-2	梅田川	県	その他河川 (中小河川)	青葉区国見ヶ丘6丁目地先～七北田川合流点			
12	木流堀川	県	その他河川 (中小河川)	太白区富沢～笹川合流点			
13	後田川	県	その他河川 (中小河川)	太白区鉤取～笹川合流点			
15	坪沼川	県	その他河川 (中小河川)	村田町境～名取川合流点			
16	支倉川	県	その他河川 (中小河川)	川崎町境～坪沼川合流点			
23	藤川	県	その他河川 (中小河川)	宮城野区幸町～梅田川合流点			

仙台市内を流れる主な河川表

24	要害川	県	その他河川 (中小河川)	泉区七北田字大沢～七北田川合流点		
25	仙台山	県	その他河川 (中小河川)	梅田川分岐点～七北田川合流点		
26	高柳川	県	その他河川 (中小河川)	泉区上谷刈字赤穂～七北田川合流点		
6	斉勝川	県	その他河川 (中小河川)	青葉区上愛子字宮入地先～広瀬川合流点		
7	芋沢川	県	その他河川 (中小河川)	青葉区芋沢字末地先～広瀬川合流点		
8	大倉川	県	その他河川 (中小河川)	寒風沢の合流点～大倉ダム上流 大倉ダム下流～広瀬川合流点		
9	青下川	県	その他河川 (中小河川)	(左岸) 青葉区大倉字大六天20番地先～青下第三ダム上流 青下第一ダム下流～広瀬川合流点 (右岸) 青葉区大倉字青下12番地先～青下第三ダム上流 青下第一ダム下流～広瀬川合流点		
10	新川	県	その他河川 (中小河川)	初小屋沢合流点～広瀬川合流点		
14	岩の川	県	その他河川 (中小河川)	(左岸) 太白区茂庭字町田地先～名取川合流点 (右岸) 太白区茂庭字愛宕山地先～名取川合流点		
17	碁石川	県	その他河川 (中小河川)	釜房ダム下流～名取川合流点		
18	本砂金川	県	その他河川 (中小河川)	(左岸) 柴田郡川崎町大字本砂金字所夫16～名取川合流点 (右岸) 柴田郡川崎町大字本砂金字原98-2～名取川合流点		
5	綱木川	市	その他河川 (中小河川)	青葉区茂庭字馬越石26番の1地先～広瀬川合流点		
29	西田中川	県	その他河川 (中小河川)	(左岸) 泉区西田中字青木前1番地先～七北田川合流点 (右岸) 泉区西田中字三ノ刈山60番地先～七北田川合流点		
28	萱場川	県	その他河川 (中小河川)	塩の沢の合流点～八乙女川合流点		
27	八乙女川	県	その他河川 (中小河川)	(左岸) 青葉区芋沢字黒森山国有林18林班地先 ～七北田川合流点 (右岸) 西中山2丁目50番地先～七北田川合流点		
22	高野川	県	その他河川 (中小河川)	安養寺3丁目17番地先～梅田川合流点		