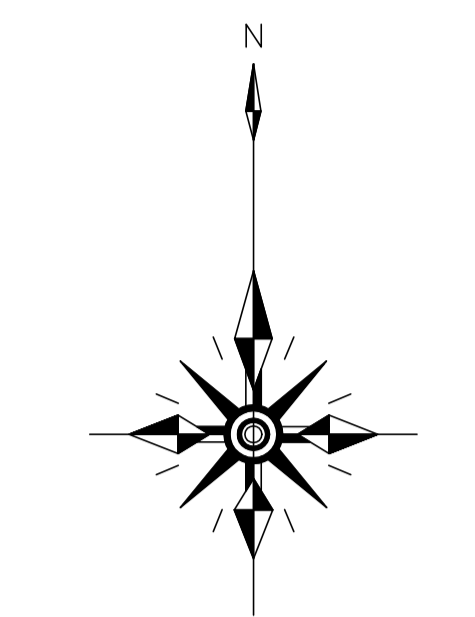
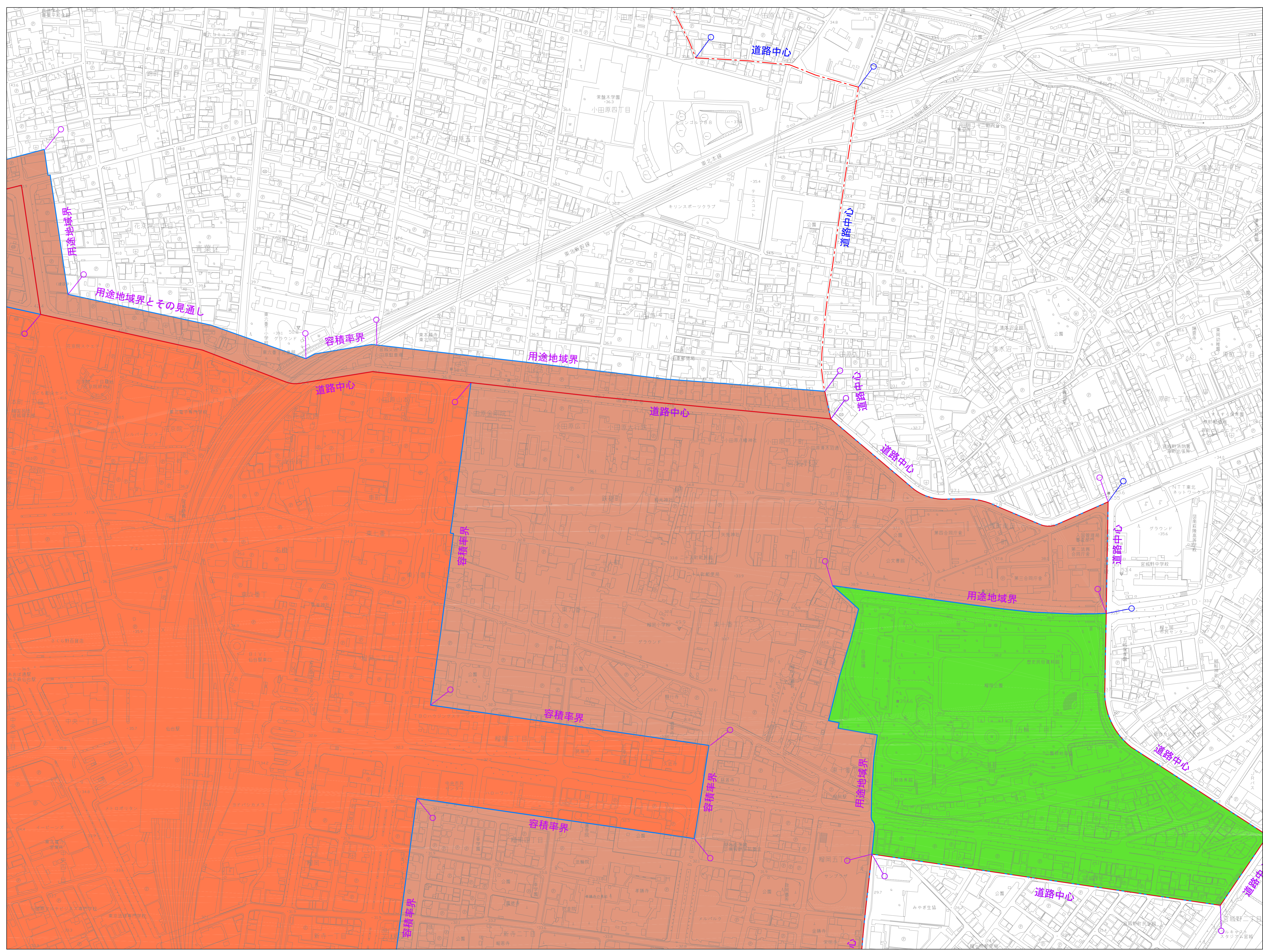
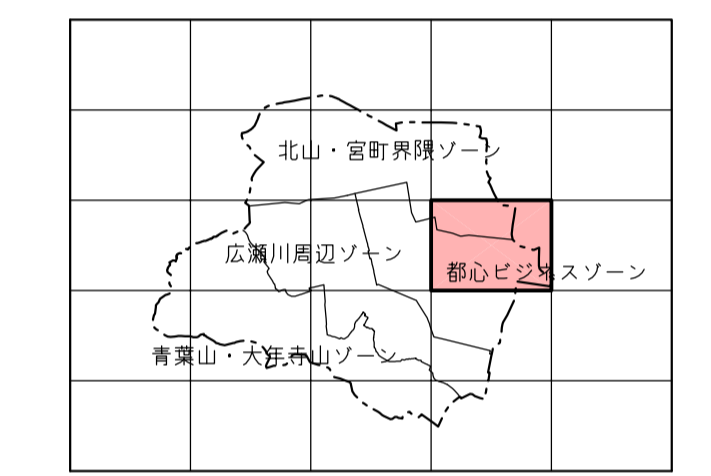


# 仙台市景観重点区域高さ制限図



S=1:2500

QE41-1



## 凡例

|                  |  |             |
|------------------|--|-------------|
|                  | 重点区域界                                    |             |
|                  | ゾーン界                                     |             |
|                  | 高さ区分界                                    |             |
| 条例で高さの制限を定めている地区 |  |             |
|                  | 特別環境保全区域<br>高さ：10m                       | 広瀬川の清流を守る条例 |
|                  | 第一種環境保全区域<br>高さ：20m                      |             |
|                  | 第二種環境保全区域<br>高さ：20m                      |             |
|                  | 風致地区（仙台市風致地区内における<br>建築等の規制に関する条例）高さ：15m |             |
| 広瀬川周辺ゾーン         |  |             |
|                  | A-1地区：30m以下                              |             |
|                  | A-2地区：30m以下（緩和により40m以下）                  |             |
|                  | A-3地区：40m以下                              |             |
|                  | A-4地区：50m以下                              |             |
| 青葉山・大年寺山ゾーン      |  |             |
| B地区              | B地区：30m以下                                |             |
| 北山・宮町界隈ゾーン       |  |             |
| C-2,C-3<br>地区以外  | C-1地区：30m以下（緩和により40m以下）                  |             |
|                  | C-2地区：50m以下                              |             |
|                  | C-3地区：60m以下（緩和により80m以下）                  |             |
| 都心ビジネスゾーン        |  |             |
|                  | D-1地区：30m以下（緩和により40m以下）                  |             |
|                  | D-2地区：40m以下（緩和により50m以下）                  |             |
|                  | D-3地区：60m以下（緩和により80m以下）                  |             |
|                  | D-4地区：80m以下（緩和により制限なし）                   |             |