

新型コロナウイルス感染症 仙台市 週報データ集

(令和5年4月3日～令和5年4月9日)

令和5年4月13日

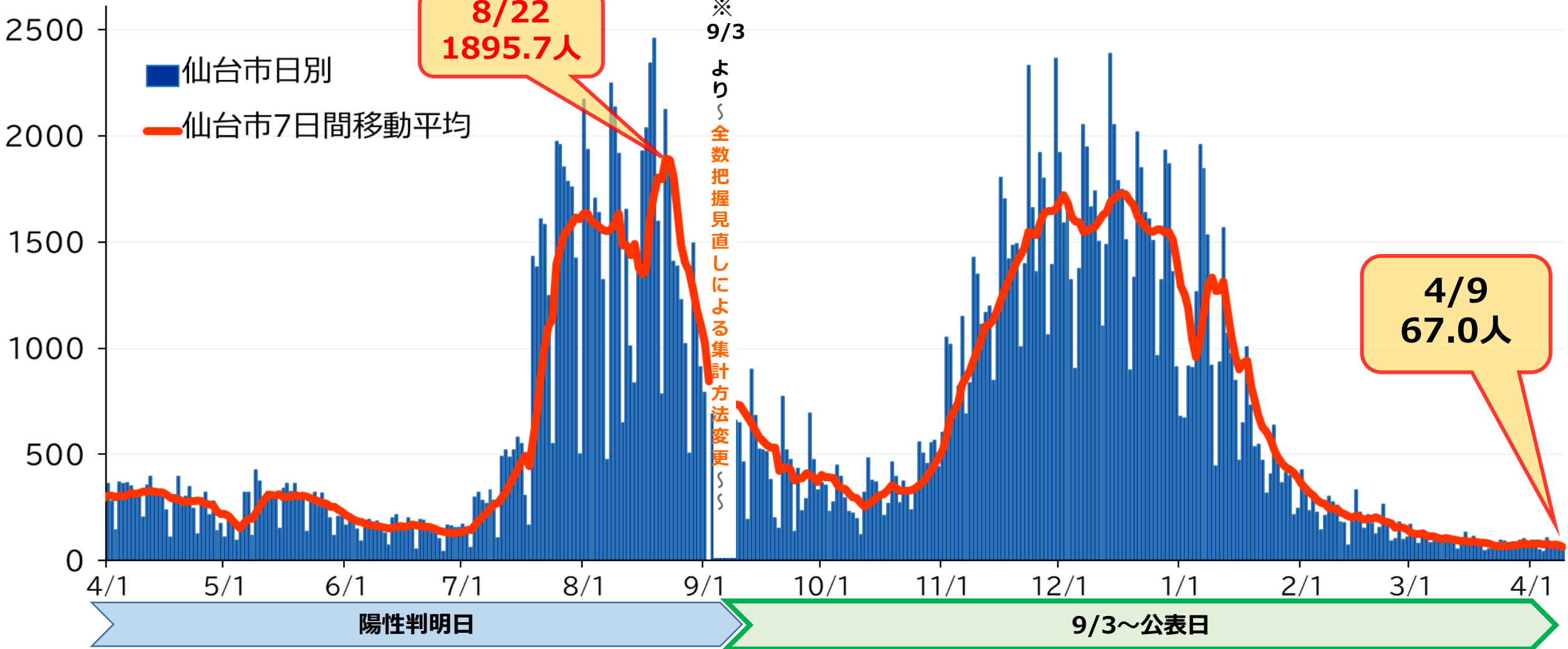
仙台市感染制御地域支援チーム

仙台市保健所

仙台市新規陽性者数（公表日別） （令和4年4月1日～令和5年4月9日）

図1

陽性者数(人)



※令和4年9月2日より、全数把握の見直しにより、医療機関から保健所に提出される発生届が重症化リスク（高齢者、入院を要する方、妊婦など）のあるものに限定されました。同時に、全医療機関より全陽性者数の報告を受けることとなりました。

仙台市新規陽性者割合（年代別）

（令和5年2月20日～令和5年4月9日）

図2

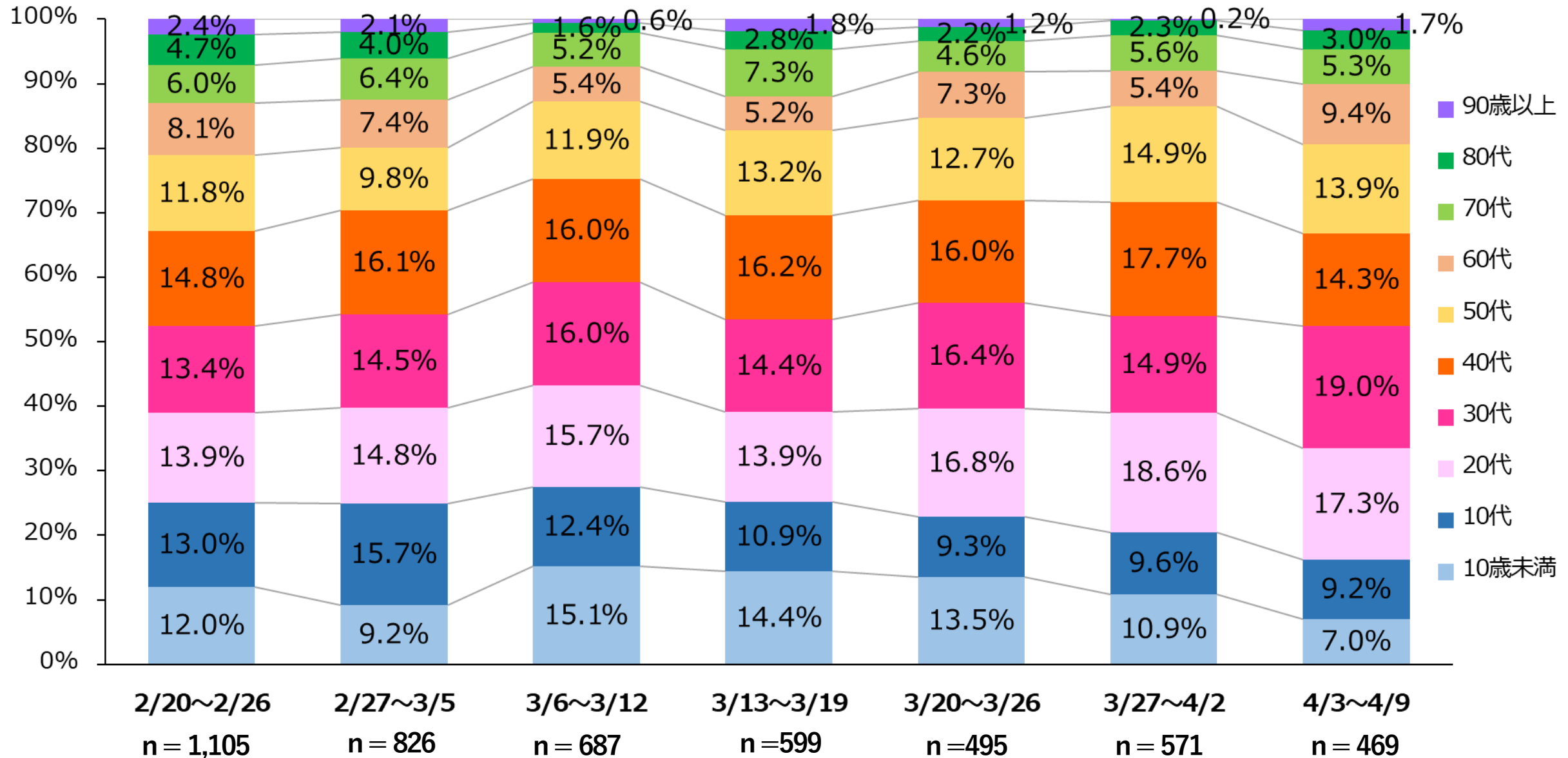


図3

仙台市新規陽性者数（年代別） （令和5年3月27日～令和5年4月9日）

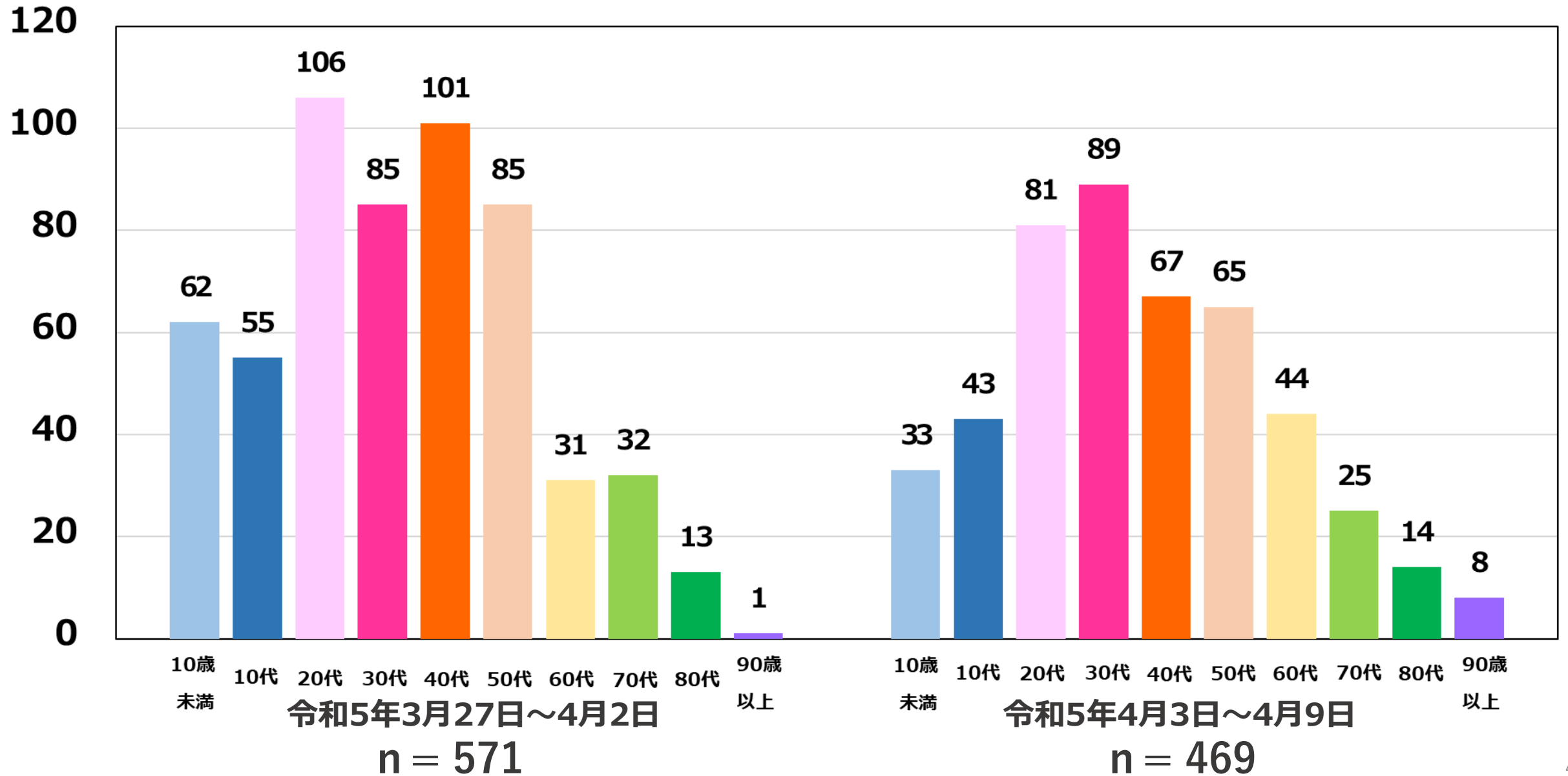
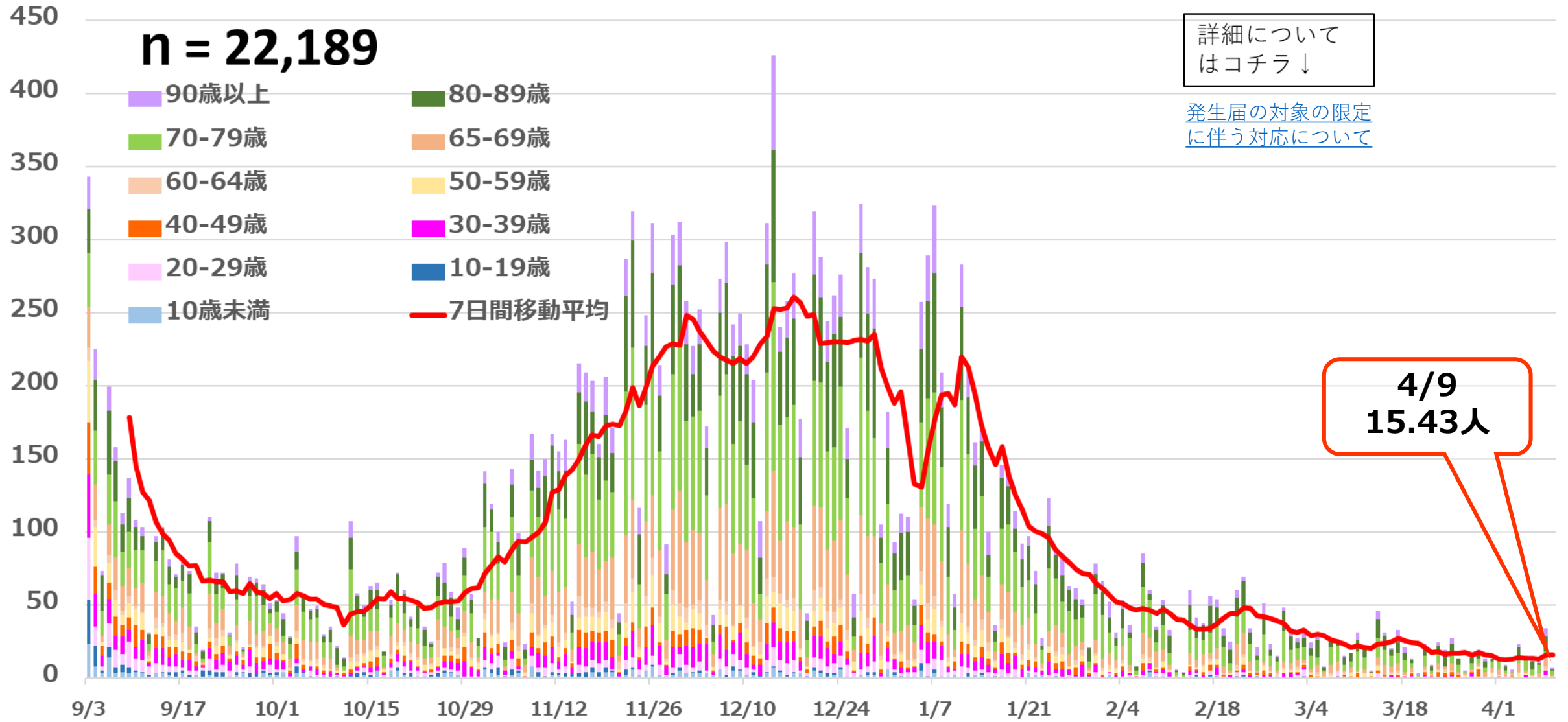


図4

医療機関からの発生届出件数※（公表日別） （令和4年9月3日～令和5年4月9日）



※届け出対象：ハイリスク者（高齢者、入院を要する方、妊婦など）

表1 宮城県の医療提供体制状況（令和5年4月12日公表）※宮城県記者発表資料より

＜受入可能病床の使用状況＞

R5.4.12 10時	全県		仙台医療圏		その他医療圏	
	全入院者	うち重症者	全入院者	うち重症者	全入院者	うち重症者
使用病床数 (A)	39床	3床	31床	3床	8床	0床
受入可能病床数 (B)	201床	16床	101床	9床	100床	7床
使用率 (A/B)	19.4%	18.8%	30.7%	33.3%	8.0%	0.0%

※受入可能病床・・・対応人員や入退院の状況により実際に各医療機関が当日に受入可能な病床

(令和5年4月12日 10時時点)

＜確保病床の使用状況＞

R5.4.12 10時	全県		仙台医療圏		その他医療圏	
	全入院者	うち重症者	全入院者	うち重症者	全入院者	うち重症者
使用病床数 (A)	39床	3床	31床	3床	8床	0床
確保病床数 (C)	622床	55床	399床	40床	223床	15床
使用率 (A/C)	6.3%	5.5%	7.8%	7.5%	3.6%	0.0%

※確保病床・・・各医療機関から報告のあった現時点で確保している病床

(令和5年4月12日 10時時点)

今週の仙台市感染状況のまとめ（令和5年4月9日）

- 仙台市の新規陽性者数（公表日別）は、前週より減少しています。（図1）年代別新規陽性者数・割合は、（図2）（図3）のとおりです。
- **実効再生産数**は、4月12日時点で**0.97**となっています。
- 医療機関からの発生届出件数は、「**図4**」のとおりです。発生届出件数・割合（年代別）は、**70代が一番多く、65歳以上の高齢者が7割を超えています。**（図4）
- 4月9日公表分のゲノム解析**10件**の結果、**BA.5系統が3件、組換え体（XBB系統）が3件、BA.2.75系統が2件、BQ.1系統2件**が検出されています。
- ◆ 仙台市内では、**インフルエンザの流行が続いています。**
仙台市内の定点1施設当たりの報告数は、平均6.64人(4月3日～4月9日分)となっており、前週より減少しています。
※詳しくは[仙台市インフルエンザ流行情報（仙台市ホームページヘルプ）](#)をご覧ください。