

新型コロナウイルス感染症 仙台市 週報データ集

(令和4年11月7日～令和4年11月13日)

令和4年11月17日

仙台市感染制御地域支援チーム

仙台市保健所

図 1

仙台市新規陽性者数（公表日別） （令和4年1月1日～令和4年11月13日）

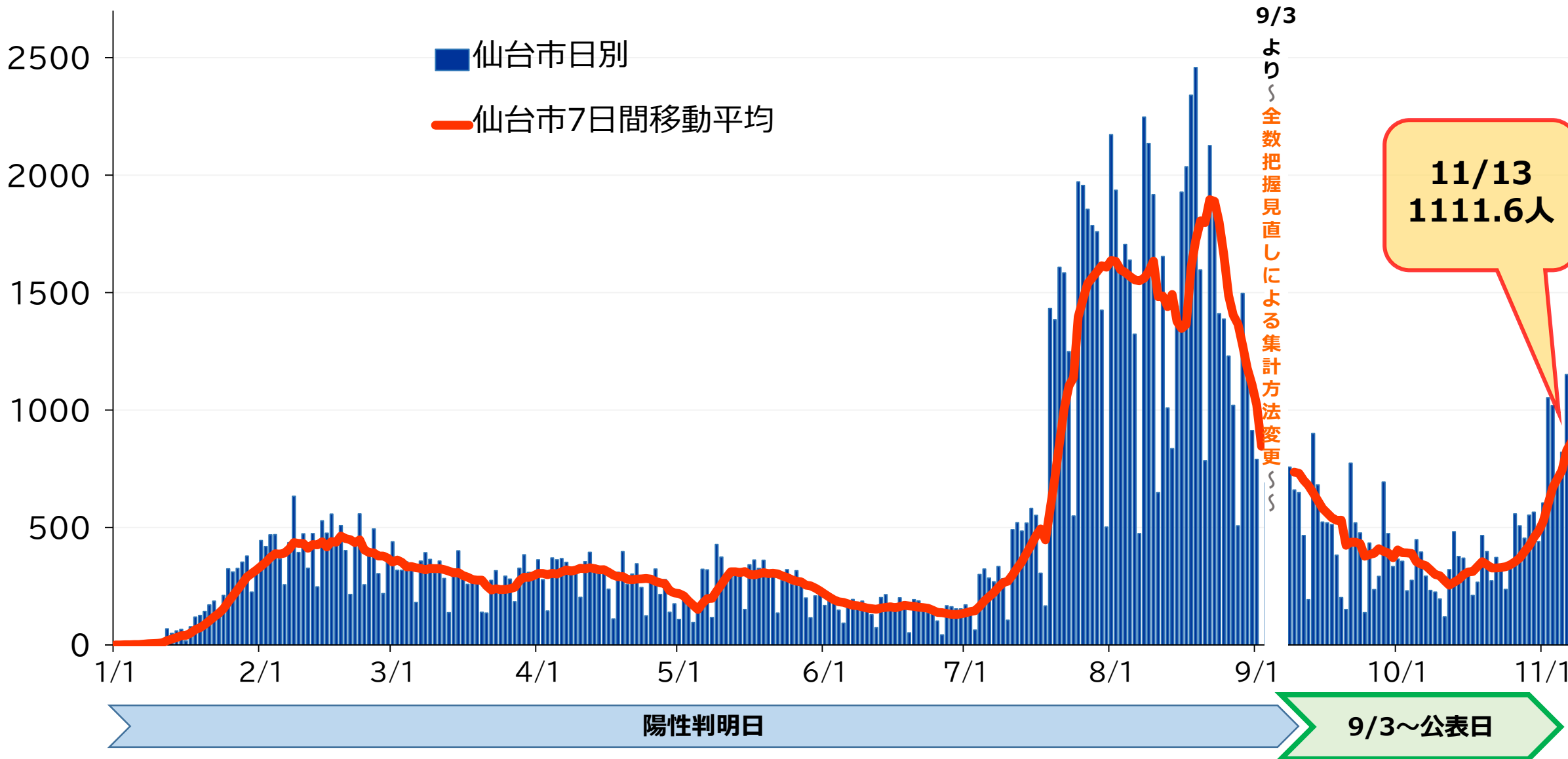


図2

仙台市新規陽性者割合（年代別） （令和4年9月5日～令和4年11月13日）

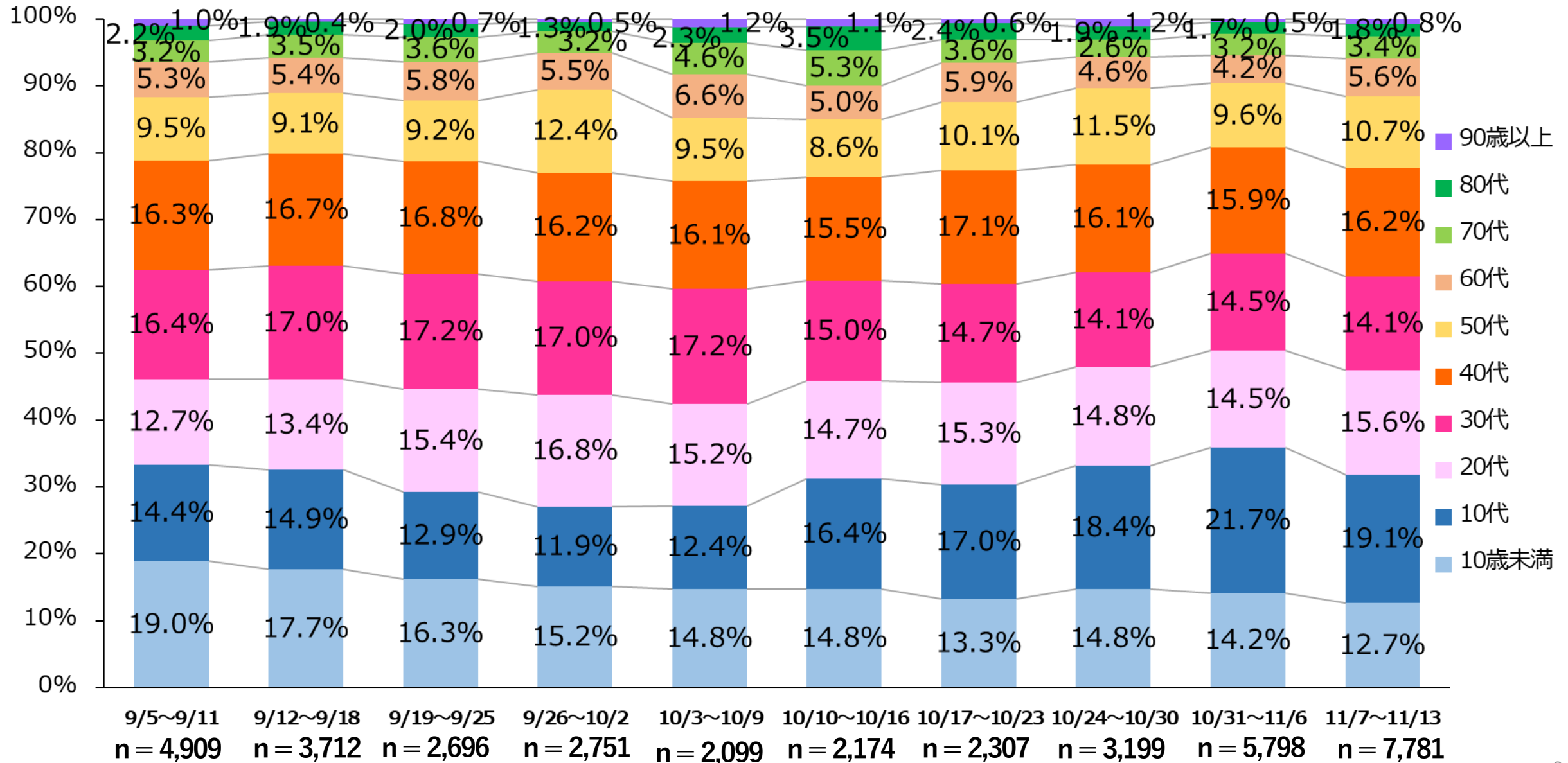


図3

仙台市新規陽性者数（年代別）

（令和4年10月31日～令和4年11月13日）

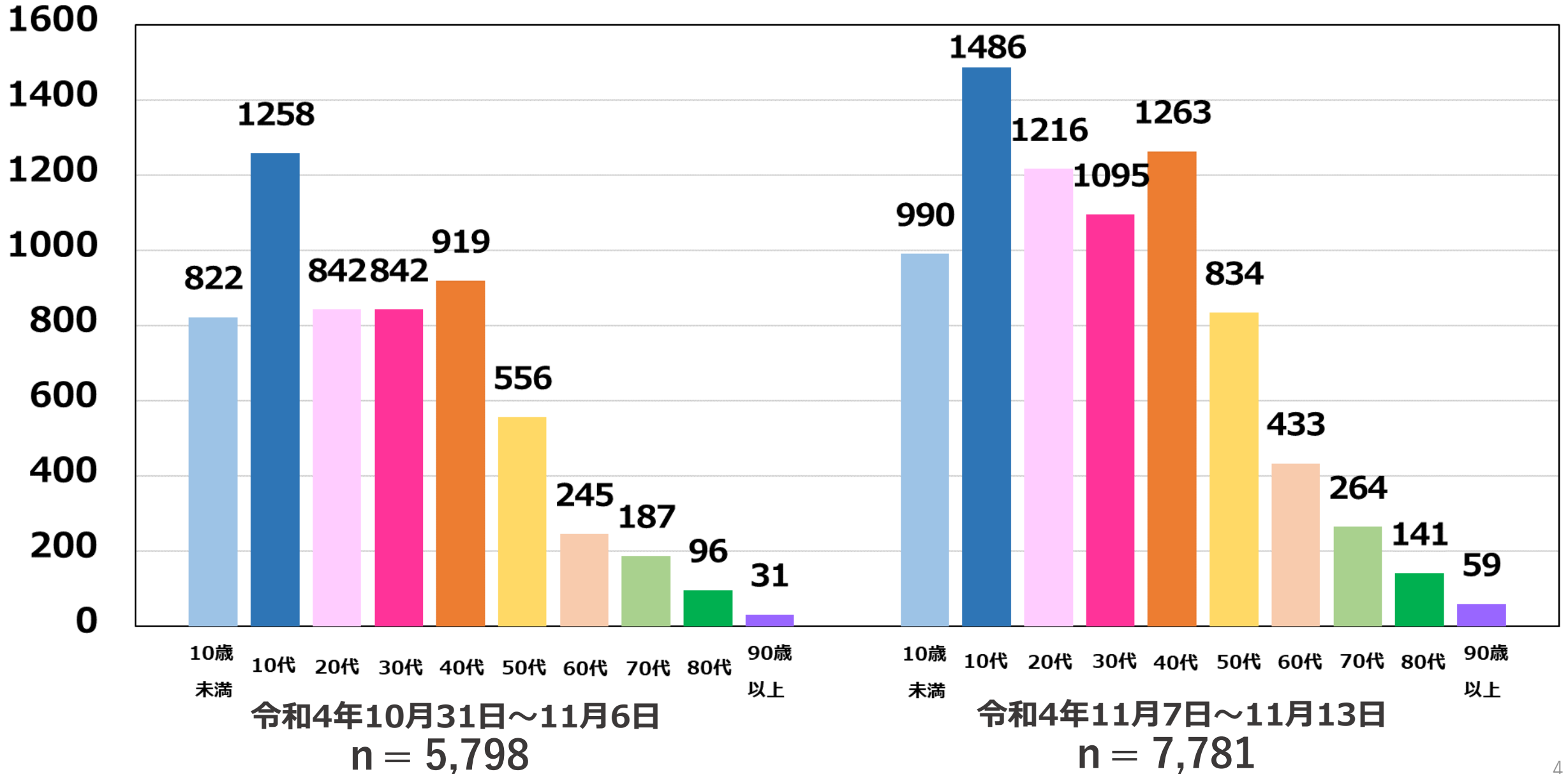
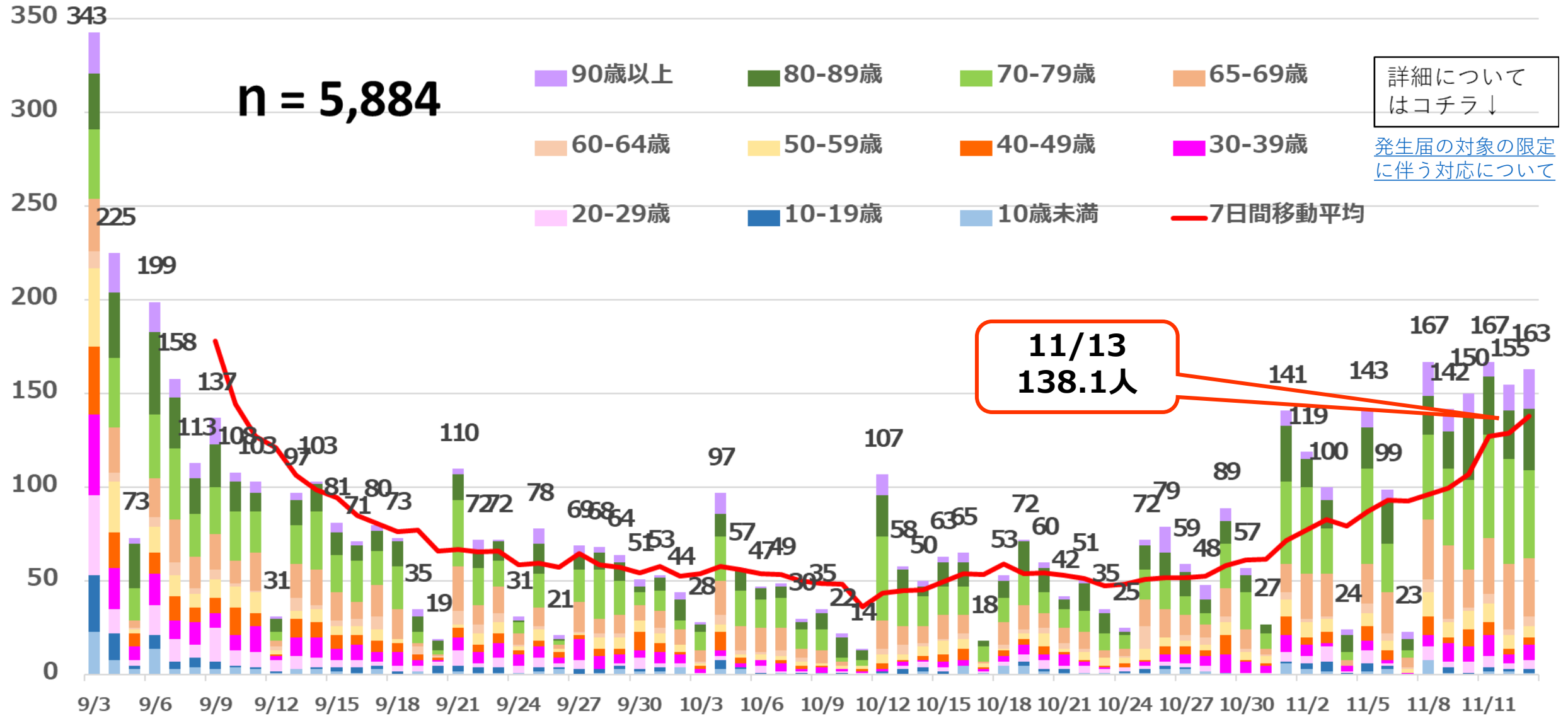


図4

医療機関からの発生届出件数※（公表日別） （令和4年9月3日～令和4年11月13日）



詳細については
こちら↓

[発生届の対象の限定
に伴う対応について](#)

※届け出対象：ハイリスク者（高齢者、入院を要する方、妊婦など）

表1 宮城県の医療提供体制状況（令和4年11月16日公表）※宮城県記者発表資料より

<受入可能病床の使用状況>

R4.11.16 10時	全県		仙台医療圏		その他医療圏	
	全入院者	うち重症者	全入院者	うち重症者	全入院者	うち重症者
使用病床数 (A)	279床	5床	179床	5床	100床	0床
受入可能病床数 (B)	347床	13床	206床	7床	141床	6床
使用率 (A/B)	80.4%	38.5%	86.9%	71.4%	70.9%	0.0%

※受入可能病床・・・対応人員や入退院の状況により実際に各医療機関が当日に受入可能な病床
(令和4年11月16日 10時時点)

<確保病床の使用状況>

R4.11.16 10時	全県		仙台医療圏		その他医療圏	
	全入院者	うち重症者	全入院者	うち重症者	全入院者	うち重症者
使用病床数 (A)	279床	5床	179床	5床	100床	0床
確保病床数 (C)	605床	55床	399床	40床	206床	15床
使用率 (A/C)	46.1%	9.1%	44.9%	12.5%	48.5%	0.0%

※確保病床・・・各医療機関から報告のあった現時点で確保している病床
(令和4年11月16日 10時時点)

今週の仙台市感染状況のまとめ（令和4年11月17日）

- 9月2日より、全数把握の見直しにより、医療機関から保健所に提出される発生届が重症化リスク（高齢者、入院を要する方、妊婦など）のあるものに限定されました。
同時に、全医療機関より全陽性者数の報告を受けることとなりました。
- 仙台市の新規陽性者数（公表日別）は、前週と比較して**約1.3倍に増加**しています。（図1）
新規陽性者数・割合（年代別）は、特に**10代が多く、20代・40代も増加**しています。
（図2）（図3）
- 実効再生産数**は、11月16日時点で**1.08**となっています。
- 医療機関からの発生届出件数は、「**図4**」のとおりです。
発生届出件数・割合（年代別）は、**70代が一番多く、65歳以上の高齢者が約6割**を占めています。（図4）
- 10/24～29に検体採取したゲノム解析**47件**の結果、**BA.5系統が42件**（そのうち**BF.5系統**(BA.5.2.1系統の亜系統)が**23件**）、**BA.2系統が1件**、**BQ.1系統が3件**、**XAZが1件**検出されています。