

**新型コロナウイルス感染症  
仙台市月報 10月分**

**(令和2年10月1日～令和2年10月31日)**

仙台市保健所

表 1

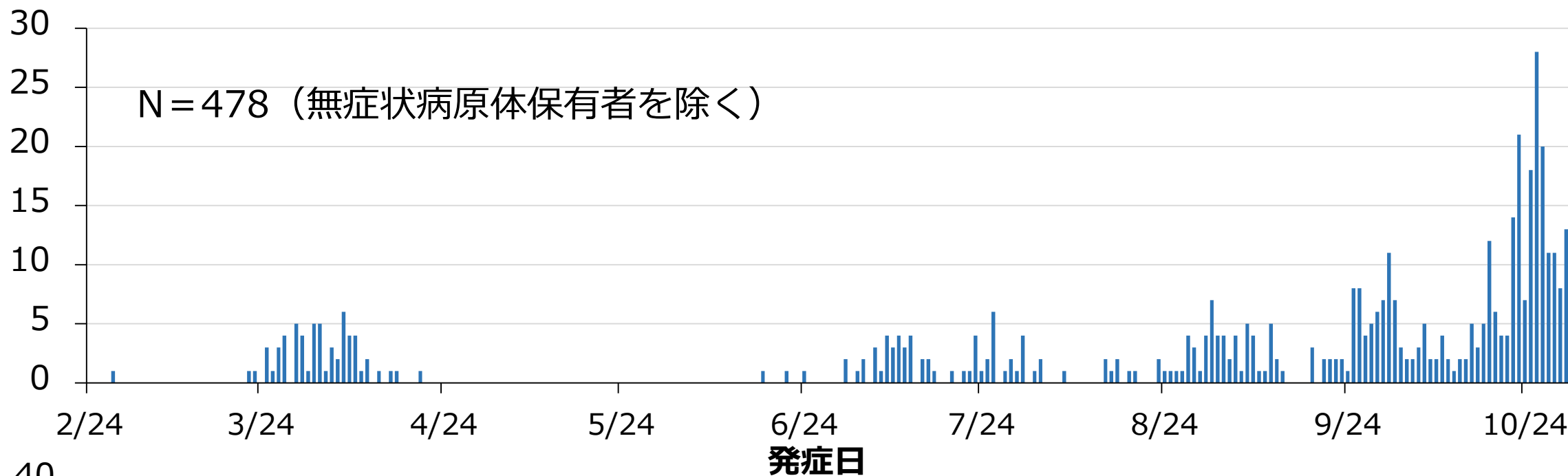
## 新規陽性者数の令和2年10月分

区分	感染状況指標	9月分 (令和2年9月1日 ～9月30日)	10月分 (令和2年10月1日 ～10月31日)
感染の 状況	① 1か月の総陽性者数 (人)	94	258
	② 今月／先月の 陽性者数比 (%)	235	274.5

図1

# 仙台市流行曲線（令和2年2月24日～令和2年10月31日）

発症日別  
症例数(人)



診断日別  
症例数(人)



図2

# 検査陽性者の療養状況（公表日の状況） （令和2年10月1日～令和2年10月31日）

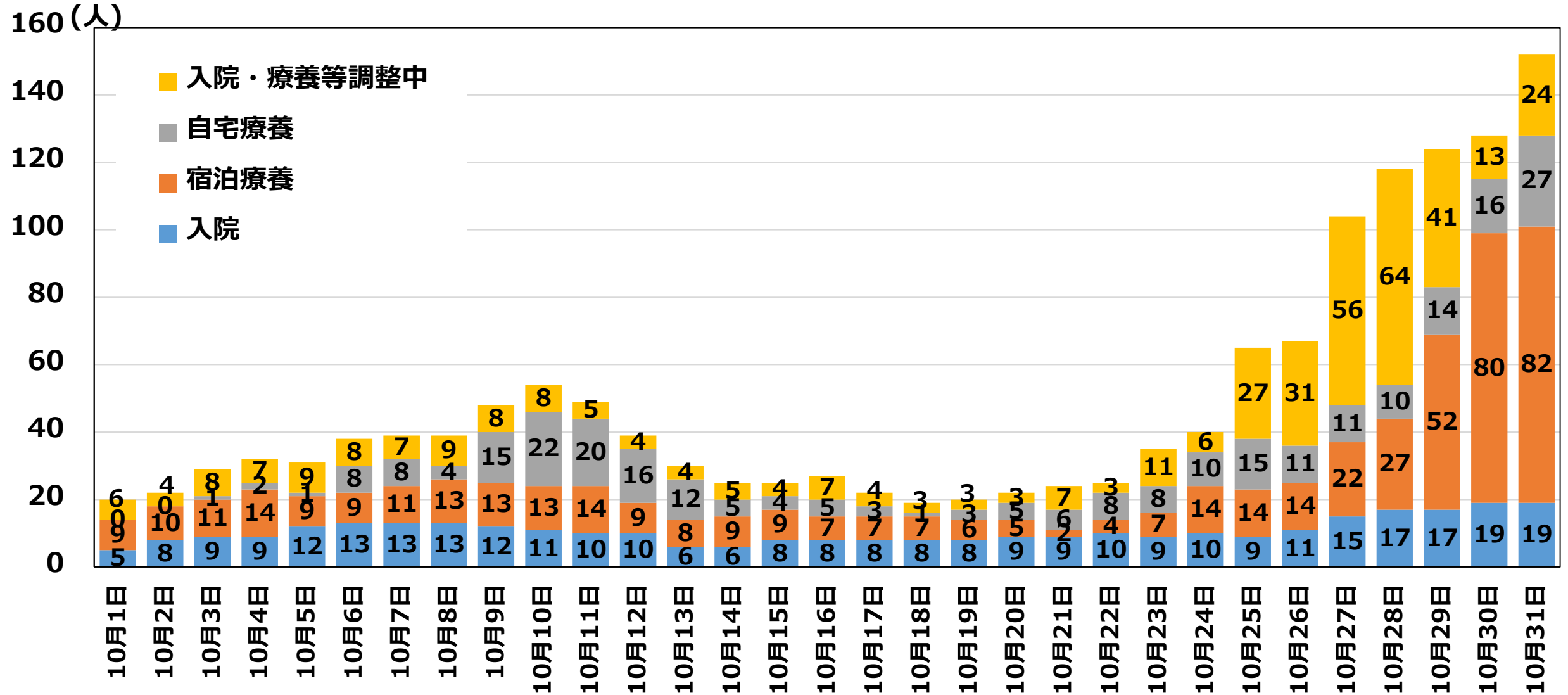


図 3

# 新規陽性者における接触歴等不明者数 (診断日令和2年2月29日～令和2年10月31日)

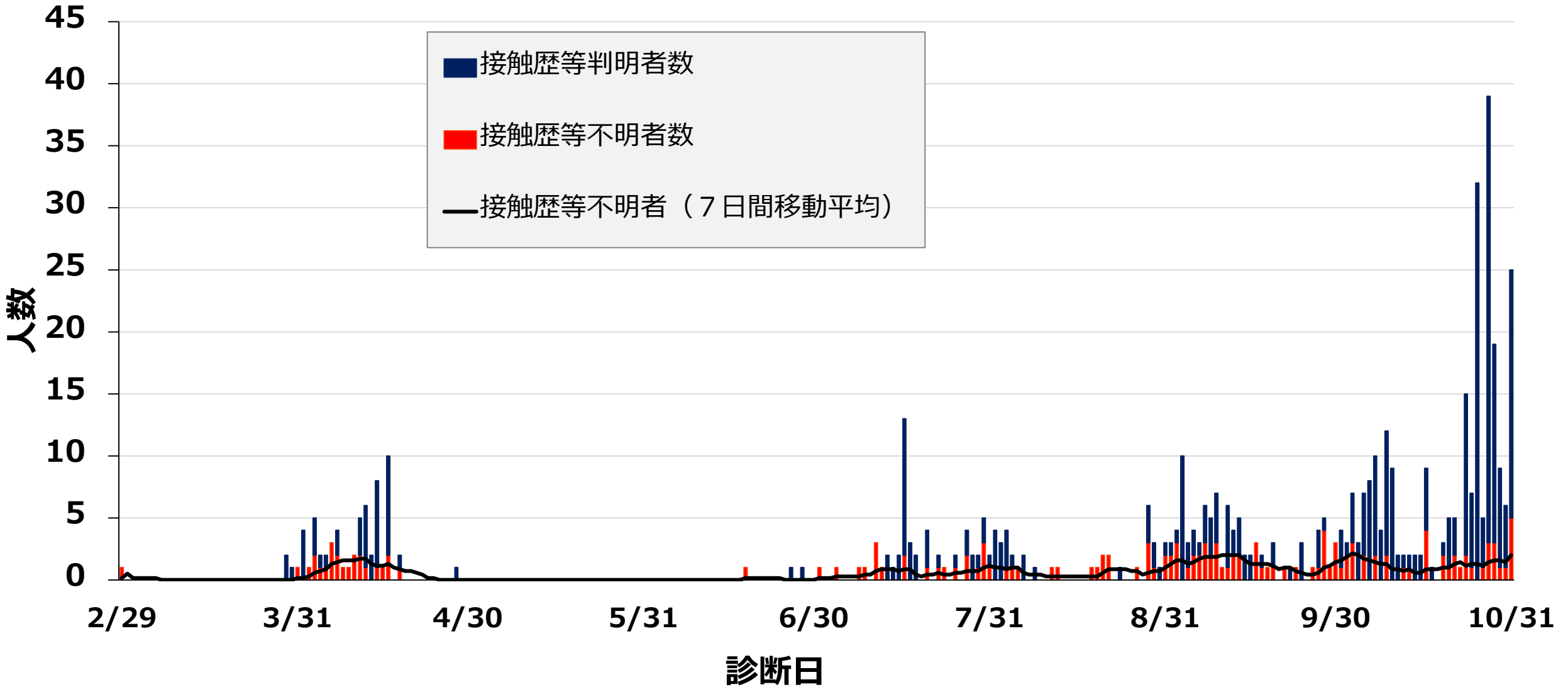
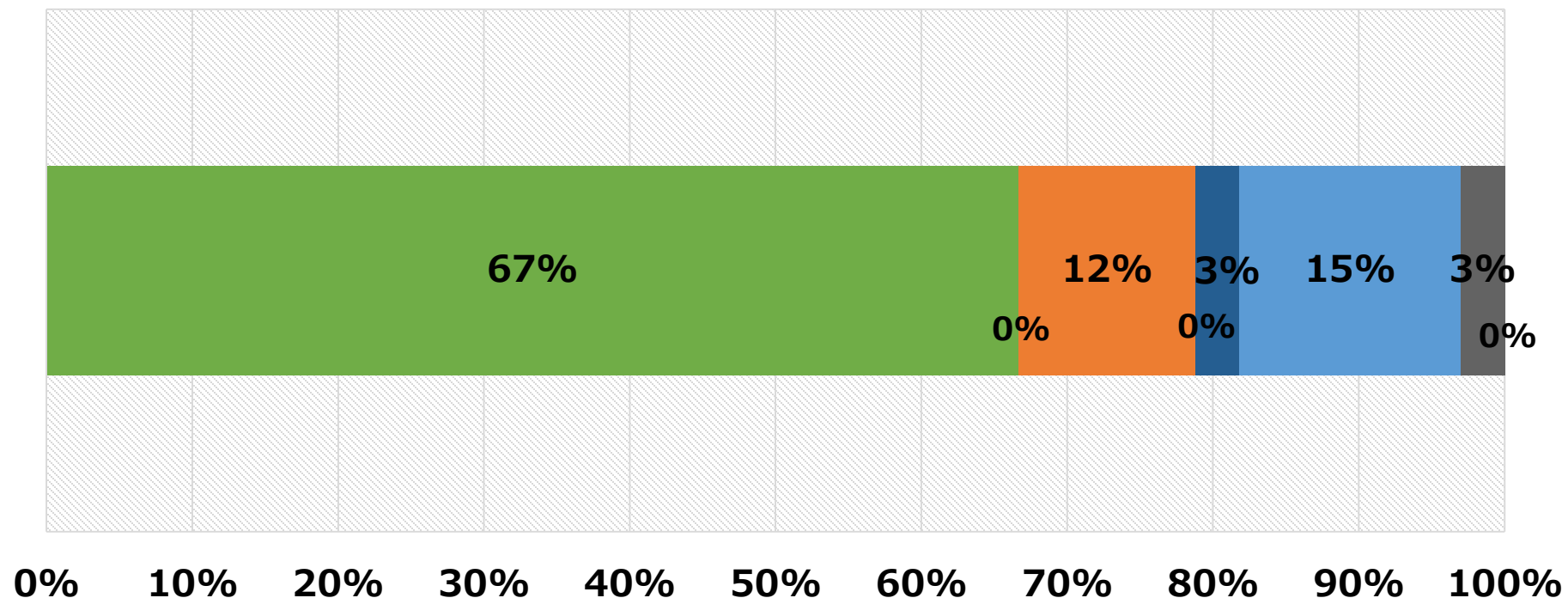


図 4

# 陽性が判明した濃厚接触者の感染経路割合 (診断日令和2年10月1日～令和3年10月31日)

令和2年10月1日-10月31日

(N=33)



- 同居
- 会食
- 一緒に行動・会話
- 施設
- 接待伴う飲食
- 学校（保育園を含む）
- 職場
- その他
- 不明

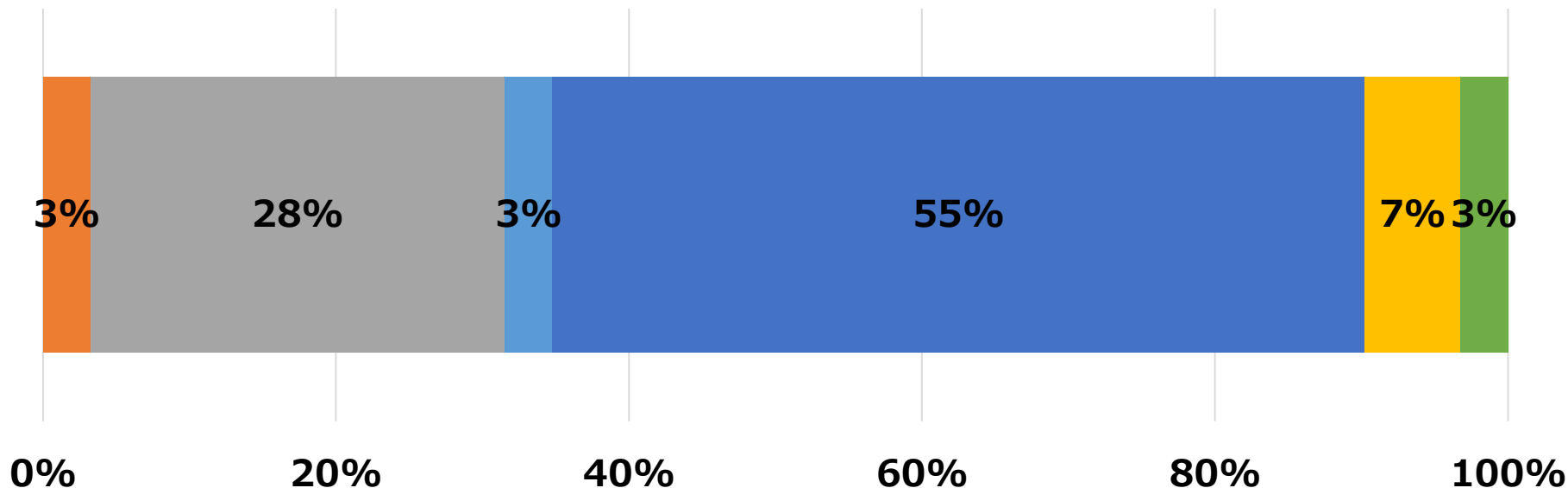
図5

# 複数の陽性患者が確認された施設※1における陽性者の割合※2 (令和2年10月1日～令和2年10月31日)

※1 業種・業態公表施設（クラスター発生施設を含む）

※2 陽性者が滞在した施設業種別

令和2年10月1日 - 10月31日  
(N = 184)



医療施設

学校（保育園を含む）

その他

飲食店（接待を伴うもの）

高齢者・障害福祉施設

飲食店（接待を伴うものを除く）

事業所

表 2

## クラスター発生施設毎の感染者数 (令和2年10月1日～令和2年10月31日)

クラスター確認日	クラスター発生施設の業種・業態等	感染者数
10月5日	飲食店（接待を伴うもの）	50人以上60人未満
10月16日	飲食店（接待を伴うもの）	10人未満
10月23日	専門学校	100人以上
10月31日	高齢者施設	40人以上50人未満

※クラスター発生施設

同一の場において、5人以上の感染者の接触歴等が明らかとなっていることが目安とされています。

※クラスター発生日

クラスター発生施設において、接触歴等が明らかとなっている5人以上の患者が発生した日