

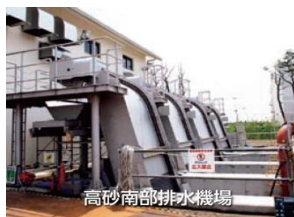
事業概要

農業用施設の修繕や土砂浚渫・除草等の管理を行うことにより、農業用施設を適切に維持管理し、農業の生産性向上と災害に強い農村環境の確保を目指すもの。

事業の詳細

農業用施設の修繕

農業用施設の適正な維持管理や、ため池、水路の安全防護柵の修繕を行う。



排水機場管理



安全防護柵

農業用施設の浚渫

農業用施設(水路・ため池等)の土砂浚渫を行う。



ため池浚渫状況



農業用施設除草・清掃

農道・水路、ため池等の除草・清掃(ゴミ処理)の他、排水機場等の運転管理業務委託を行う。



水路除草前



水路除草後

維持管理財源の確保

大沼太陽光発電所および朴沢小水力発電所による売電収入により、施設の維持管理に必要なコストの低減を図る。



大沼太陽光発電所



朴沢小水力発電所

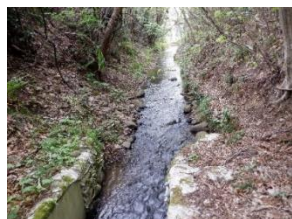
事業概要

用・排水路及びため池などの施設を整備・改修することにより、生産基盤を強化、農業の生産性向上及び災害に強い農村環境の確保や、老朽化が進む農業用施設について、計画的に補修・改修を実施し、ライフサイクルコストの低減を図り、安定した農業経営を推進するもの。

事業の詳細

幹線水路・農道等

老朽化した農業用施設の更新や整備を総合的に実施することで、集中豪雨等による災害を防止するなど、農業生活環境の安定を図る。また、農業水利施設の機能低下により、災害の恐れが生じている箇所において、その機能を回復し被害の発生を未然に防ぐ。



水路整備施工前



水路整備施工後

排水機場保守点検整備

排水機場のポンプ等機械設備及び電気設備を保守点検することによりライフサイクルコストの低減を図り、排水機場等の安定的な運転を行う。

ため池関連

- 地震や豪雨等への耐性を確保するため、県と連携しながら防災重点農業用ため池の改修工事を実施し、ため池の防災対策を進める。
- 農業用利用がなくなった防災重点農業用ため池の廃止。
- WEBを利用した専用のポータルサイトを整備し、ため池の管理を総合的・一元的に行うことにより、ため池管理の効率化、高度化、継続性確保を図る。
- 防護柵や安全ネットの設置により、転落事故等の防止を図る。



ため池改修状況



安全ネット設置状況

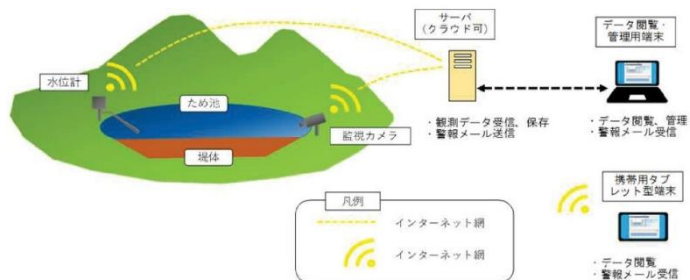
事業概要

農業の生産性向上と災害に強い農村環境の確保を目指すため、ため池の管理、監視等を行うシステムの保守運用、非常時の迅速な状況把握等及び、農業用施設の管理に必要な財産管理台帳の整理や、今後の事業に向けた調査・計画策定等を行い、円滑な事業の推進につなげるもの。

事業の詳細

ため池監視システム保守運用

カメラ、水位計により防災重点農業用ため池の状況を遠隔でモニタリングする「ため池監視システム」の保守運用を行う。



ため池管理ポータルサイト保守運用

ため池の迅速な状況把握や、管理者との適切な情報共有等のためWEBを利用してため池管理を総合的・一元的に行う「ため池管理ポータルサイト」の保守運用を行う。

農業用財産管理システム更新業務

施設の長寿命化や適切な維持管理等に必要な基礎的データを登録している農業用財産管理システムの定期的な更新を行う。



農業用施設管理システム
(水路台帳の表示画面)

農業用施設積算システム

農業用施設の調査、設計、工事の発注に必要な積算システムの歩掛や単価等のデータ更新を行う。

事業概要

農業の生産性向上を目指し、ほ場整備事業の基礎資料策定や基盤整備事業費の負担、土地改良区が実施する小規模事業への補助金の交付を行うもの。

事業の詳細

農業生産基盤事業

倉内大針地区、秋保野尻地区において実施中の、農地の大区画化・整形化、農道・農業用水路の整備等を総合的に行う県営ほ場整備事業について、県や地域との連携のもと着実な事業推進を図る。

【目標】

- 倉内大針地区 :整備面積 29.0ha (令和10年度末)
- 秋保野尻地区 :整備面積 12.5ha (令和10年度末)



大倉日向地区 整備前



大倉日向地区 整備後

農業水利施設管理強化事業

(仙台東土地改良区・名取土地改良区)

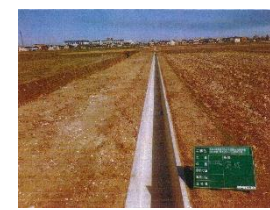
国営・県営による施設整備や、土地改良区による施設の維持管理に対する費用負担により、事業の推進及び土地改良区の活動支援等を行う。

小規模土地改良事業

土地改良区が自ら行う施設の更新や土水路等の整備費用を補助することにより、土地改良区及び農家負担の軽減を図る。



整備前



整備後

事業概要

岩切・田子地区の農地において、大雨時に周辺の水路や河川の急激な水位上昇を抑制し、「氾濫をできるだけ防ぐ・減らすための対策」及び「被害の軽減・早期復旧・復興のための対策」を行うため、農業施設において田んぼダム推進等を行う。

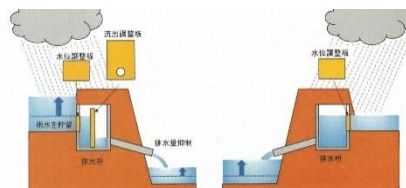
事業の詳細

田んぼダム推進

当該地区内にある約170haの水田の排水口を改修し堰板等を取付けることにより水田の貯留機能を高め周辺地域への浸水被害防止・軽減を図る。



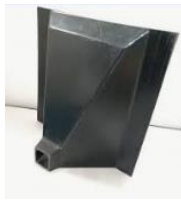
田んぼダム実施エリア図



田んぼダム概念図



コンクリート製排水水榭



ローテ型堰板

農業用排水路の浚渫

農業用排水路を浚渫し、大雨時に水路排水断面を確保することにより水路の排水機能を高め周辺地域への浸水被害防止・軽減を図る。



水路土砂堆積状況



水路土砂浚渫後