

公的補助金＋
仙台市地域産業
応援金

活用 事例集

volume

14

酒蔵の新戦略 ユーザーの心をつかむ ECサイトで お酒とサービスを販売



事業に役立つ!!

補助金 活用術

活用した 補助金

IT導入補助金

IT導入補助金は、自社の課題やニーズに合ったITツールの導入を支援するもので、業務の効率化や売上アップ等を図ることを目的とした国の補助金です。

詳しくはこちら!



- 1 二つの課題を解消するECサイトの開設へ
- 2 分かりやすく、シンプルな導線設計
- 3 お酒とサービスを販売するECサイトの運営

今回の
取材先

一ノ蔵酒類販売株式会社
代表取締役社長
浅見 周平 さん



IT導入補助金を活用し、
ECサイトの新たな可能性を
発見できました!

【事業者情報】
一ノ蔵酒類販売株式会社

所在地: 仙台市泉区市名坂字万吉前23-1



一ノ蔵HP

一ノ蔵酒類販売株式会社は1980年に株式会社一ノ蔵の酒類卸売業として創業し、一ノ蔵を中心に全国の地酒の卸売と小売を行っています。小売部門では以前からネット通販も行っていましたが、今回、IT導入補助金を活用して一ノ蔵公式サイトページ内に自社製品専用のECサイトを新設し、イベント等のサービスの販売も可能となりました。これまで別々だった発信、販売、イベント申込などをECサイトに一本化、お客様に安心感と分かりやすさ、購入しやすさを提供できるようになりました。

1 二つの課題を 解消する ECサイトの開設へ

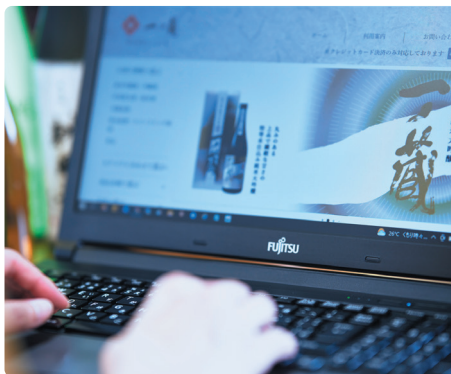


一ノ蔵の日本酒は約40アイテムと多様で、一般の酒販店ですべてを扱うことは困難なため、ネット販売でカバーしていました。しかし従来のサイトは公式サイトから独立している上に他社商品も扱っており、一ノ蔵をひいきにしてくださるお客様のニーズに答えられないのが悩みでした。また、コロナ禍で始めたオンラインイベントの申し込みの簡略化も課題でした。そこで一ノ蔵商品に特化し、日本酒だけでなくサービスも販売できるECサイトを新たに開設することにしました。

2 分かりやすく、 シンプルな導線設計

新たなECサイトは「shopify※」を採用し、サイト制作は一ノ蔵の公式サイトを手掛ける株式会社Gruneに依頼。その際、「高齢者などネット通販に不慣れな人にも分かりやすいこと」「公式サイトと同じテイストで違和感がないこと」を要望しました。一ノ蔵のサイトを見た人が、欲しい商品をスムーズに購入できるシンプルな導線の構築を目指しました。

※shopifyはネットショップを開設する際に活用できるECサービス



! 申請時のポイント

酒販のECサイトは導入済みでしたが、従来と異なるサービスの提供と、顧客の利便性向上や競合他社との差別化を図ることを目的としたECサイトの新設が今回の申請のポイントでした。申請は不慣れでしたが、業務を依頼した株式会社Gruneには経験値があり、申請書の作成支援など幅広く丁寧にサポートしていただきました。

「IT導入支援事業者」
株式会社Grune



「ITを活用した事業創造」に力を入れており、ECサイトの他にもシステム/VR/AI開発など様々なニーズに対応し、中長期的なマーケティング戦略の立案から実施までワンストップで対応しています。

¥ かかった経費

ECサイト制作費用	¥ 946,000
事業費合計	¥ 946,000
[内訳] IT導入補助金	¥ 430,000
自社負担	¥ 516,000

さらに仙台市から地域産業応援金が
¥100,000支給され自己負担減

3 お酒とサービスを販売するECサイトの運営

1 オンラインイベント のチケット販売



ECサイト新設の目的の一つは、オンラインイベント等のサービスも購入しやすくすることでした。従来全国各地で開いていた日本酒イベントは、コロナ禍でオンラインに切り替えて実施していましたが、チケット購入のための専用サイトを経由するなどの煩雑さが難点でした。日本酒と同様に自社サイトから購入可能にすることで、お客様の利便性向上につながりました。実際に新たに開設したサイトでオンラインイベントを発売すると450人分が2日間で完売。効果を実感しました。

2 「一ノ蔵ファン」にも 初見ユーザーにも満足を

ECサイトを公式サイト内に設けたことで、一ノ蔵ファンのお客様はもちろん偶然サイトを訪れた人も安心して購入いただけるメリットがあります。酒販店では扱われにくい商品がいつでも手に入ることが喜ばれ、特に近年人気が高まっている発泡清酒(すず音)が好調です。これまで一般向けには主に関東圏までであった商圏が西日本まで広がり、東北以外のお客様にも一ノ蔵を身近に感じていただけるようになりました。

3 リアルイベントやBtoBへ可能性広がる

今後リアルイベントが開催できる状況になった際にもチケットをECサイトで販売可能です。一ノ蔵は自社で米作りも行っており、自社の田んぼでの生き物調査や圍場見学と蔵見学の組合せなどさまざまなイベントのチケット販売を予定しています。また、現在ECサイトは一般のお客様向けに限って活用していますが、将来的にはBtoB取引などの販売の多角化にも活用する予定です。



★より詳しいインタビュー内容を市ホームページで紹介しています!



地域産業応援金とは

IT導入補助金などの交付決定を受けた方に、別途、仙台市から交付決定額に応じた金額を支給します。

詳しくはこちら!



仙台市中小企業応援窓口にご相談ください

各種補助金の紹介・申請書類の作成支援などを行っています。中小企業診断士、社会保険労務士、税理士などの専門家が無料で相談に応じますので是非ご利用ください。

TEL:022-724-1122(平日9:00-17:00)
E-mail: ouen@siip.city.sendai.jp

仙台市
中小企業応援窓口

[運営]
公益財団法人仙台市産業振興事業団

<https://www.siip.city.sendai.jp/ouen/>

詳しくはこちら

