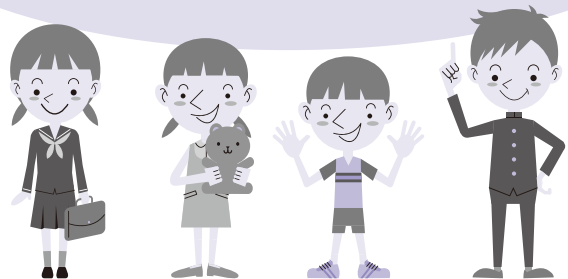


## ● こんなご相談に応じます

自閉スペクトラム症、  
学習障害、知的障害や脳性まひなど、  
あらゆる発達障害（疑いを含む）の乳幼児期から  
成人期までのさまざまな相談に応じます。



### 発達について

「ことばが遅い」「運動発達が遅い」「動きが多い」「遊びが続かない」「マイペースで一人遊びばかりしている」「こだわりが強い」「耳の聞こえが悪いのではないか」など

### 幼稚園や保育所での生活について

「お友達と上手く遊べない」「会話が続かない」「落ち着きがない」「集団に入れない」「先生の指示に従えない」「発音がはっきりしない」など

### 学校生活について

「学習面に心配がある」「仲間関係が作れない」「授業に集中できない」など

### 成人期の生活や就労について

「就労先や施設で上手くなじめない」「仕事が続かない」「在宅になっている」など

### 各種進路相談

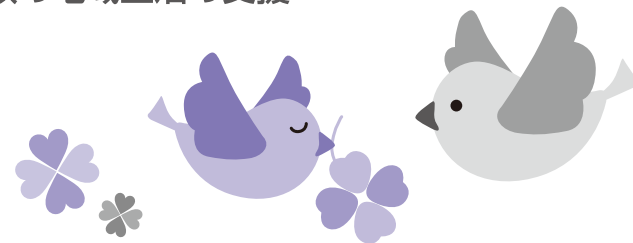
就園、就学、義務教育後の進路相談など

### 福祉サービスに関する相談

療育手帳の取得について

## ● アーチルが目指しているのは…

- ▶ 支援を求めているご本人やご家族との「早期出会い」
- ▶ 子どもから大人まで、「生涯ケア」の実現
- ▶ ご本人とご家族の地域生活の支援



## ● さまざまなスタッフがチームを組んで 相談・支援いたします

医 師

保 健 師

保 育 士

教 員

ケースワーカー

心 理 判 定 員

理 学 療 法 士

作 業 療 法 士

言 語 聴 覚 士

## ● 地域に出向いて、 ご本人とご家族、所属する施設などを支援します

家庭

幼稚園、保育所

学校、通所施設、入所施設など

