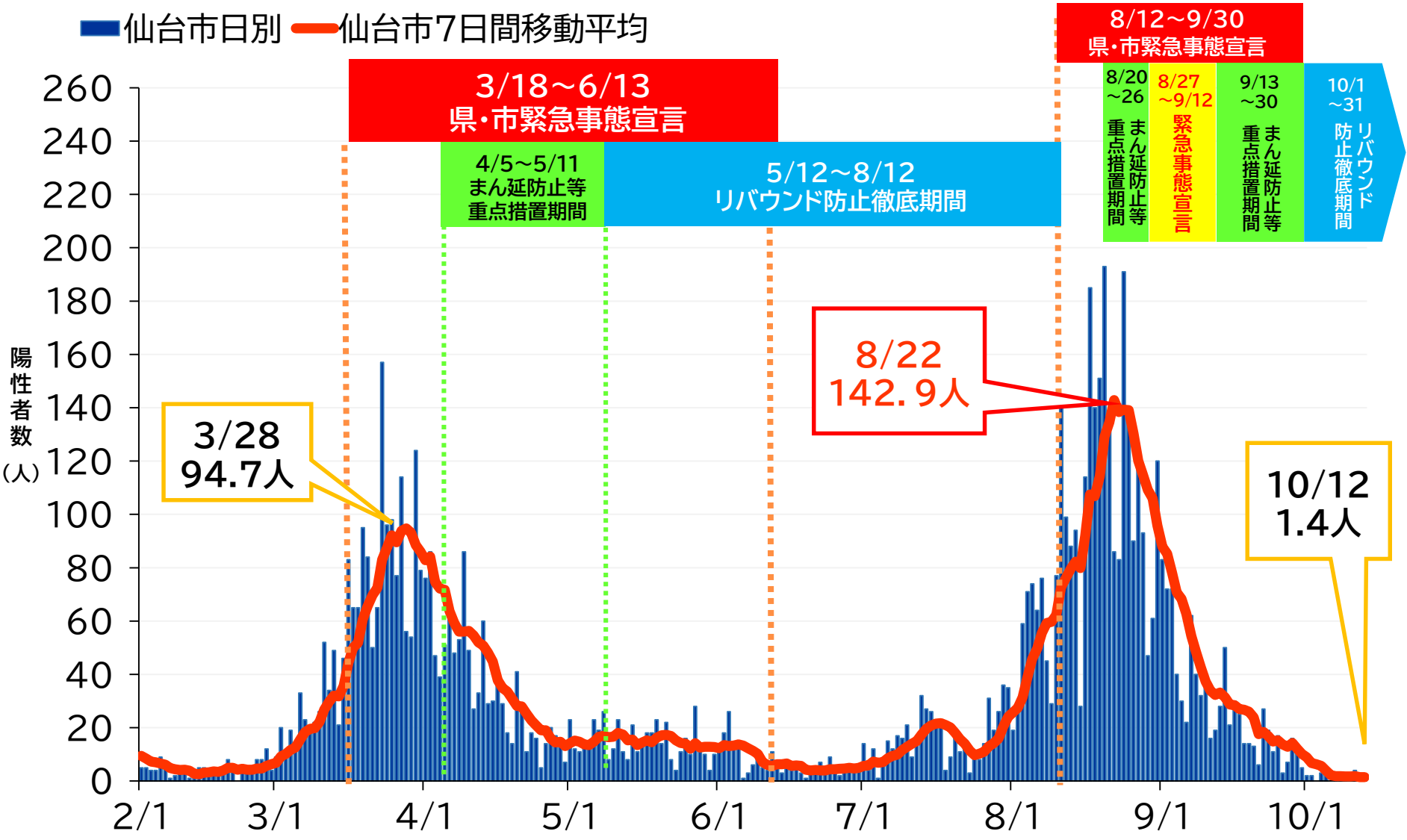


# 【図1】 仙台市新規陽性者数(陽性判明日別) (令和3年2月1日～令和3年10月12日)

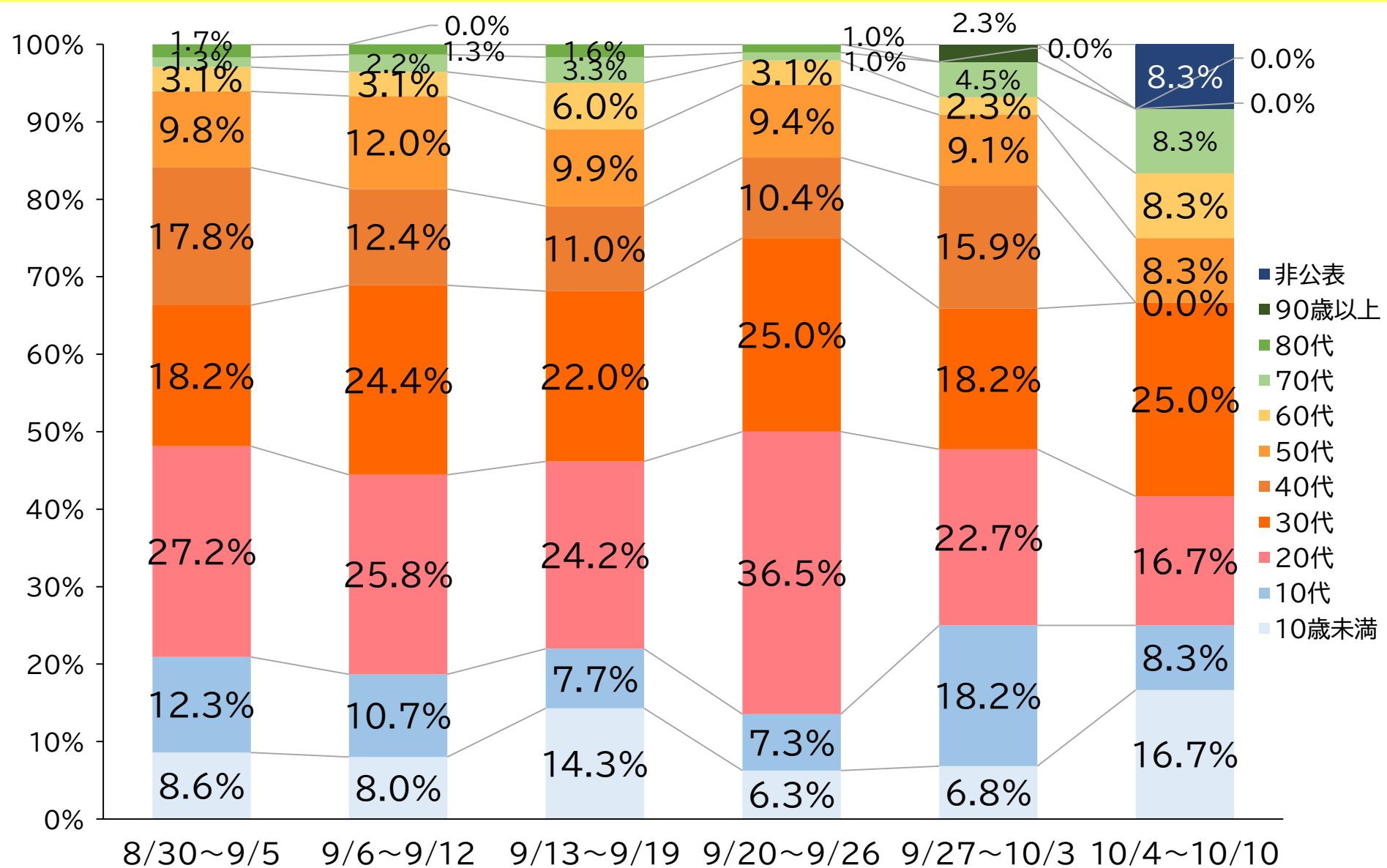
保健所  
令和3年10月14日  
資料1



※7日間移動平均:6日前から当日までの7日間の新規陽性者数の平均値

# 【図2】 仙台市新規陽性者割合(年代別) (令和3年8月30日～令和3年10月10日)

保健所  
令和3年10月14日  
資料2



# 【表1】 仙台市の医療提供体制及び感染の状況

保健所  
令和3年10月14日  
資料3

項目	医療提供体制の負荷《仙台医療圏》		感染の状況		
	①医療の逼迫具合		③陽性者数/ 検査件数 (最近1週間)	④直近1週間の陽性 者数 (対人口10万人)	⑤感染経路 不明割合 (7日間移動平均で算出)
	入院医療	重症者用病床			
	確保病床 使用率	確保病床 使用率			
指標値	6.0%	2.6%	0.9%	0.91人	32.1%
時点	10/13	10/13	10/5~10/11	10/6~10/12	10/6~10/12

※①の値は、10/13（15時点）宮城県資料より

※③は、10/11までの値を10/14 9時時点の数で集計（値は、今後変動する可能性があります。）

※④ ⑤は、10/12までの値を10/14 9時時点の数で集計（値は、今後変動する可能性があります。）

## 【参考】

ステージⅢの指標	20%	20%	5%	15人	50%
ステージⅣの指標	50%	50%	10%	25人	50%

※確保病床…各医療機関から報告のあった現時点で確保している病床

# 【表2】仙台医療圏の受入可能病床の状況

保健所  
令和3年10月14日  
資料4

	受入可能病床	
	全入院者	うち重症者
受入可能病床数	76床	10床
入院者数 (使用病床数)	19人	1人
使用率	25.0%	10.0%

受入可能病床:対応人員や入退院の状況により実際に各医療機関が当日に受入可能な病床

※10月13日15時時点 宮城県記者発表資料より

# クラスター事例一覧

保健所  
令和3年10月14日  
資料5

	件数	主な業種・業態
令和3年4月	16件	その他事業所・専門学校等
令和3年5月	3件	飲食店、福祉施設
令和3年6月	3件	総合工事業、娯楽業、 道路貨物運送業
令和3年7月	7件	教育機関(高等学校・大学)、 保育施設、飲食店等
令和3年8月	16件	娯楽業、保育施設、 児童関連施設等
令和3年9月	12件	保険業、設備工事業、娯楽業、 保育施設、飲食店、道路貨物運送業等
令和3年10月※	0件	—

※令和3年10月14日時点