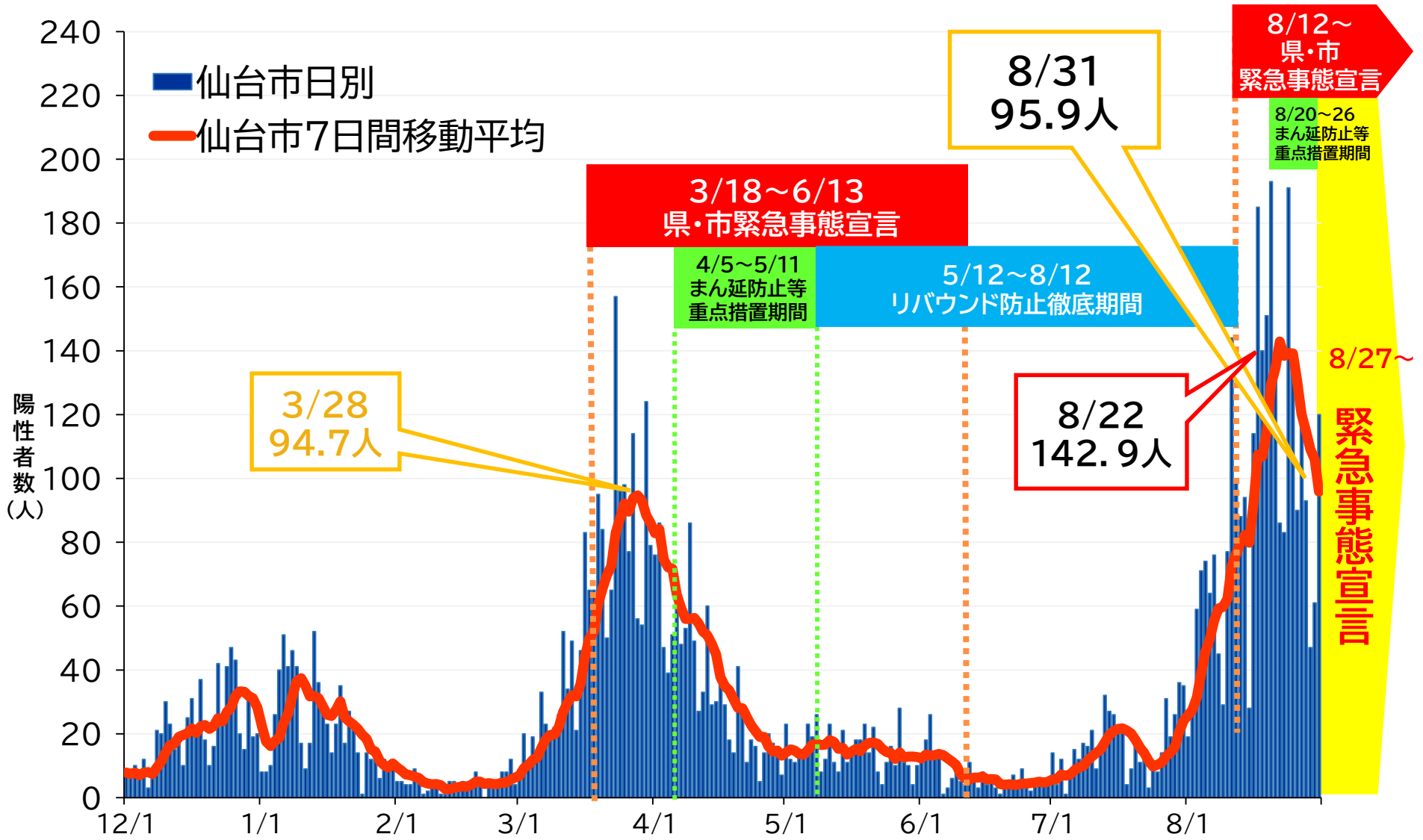


【図1】 仙台市新規陽性者数(陽性判明日別) (令和2年12月1日~令和3年8月31日)

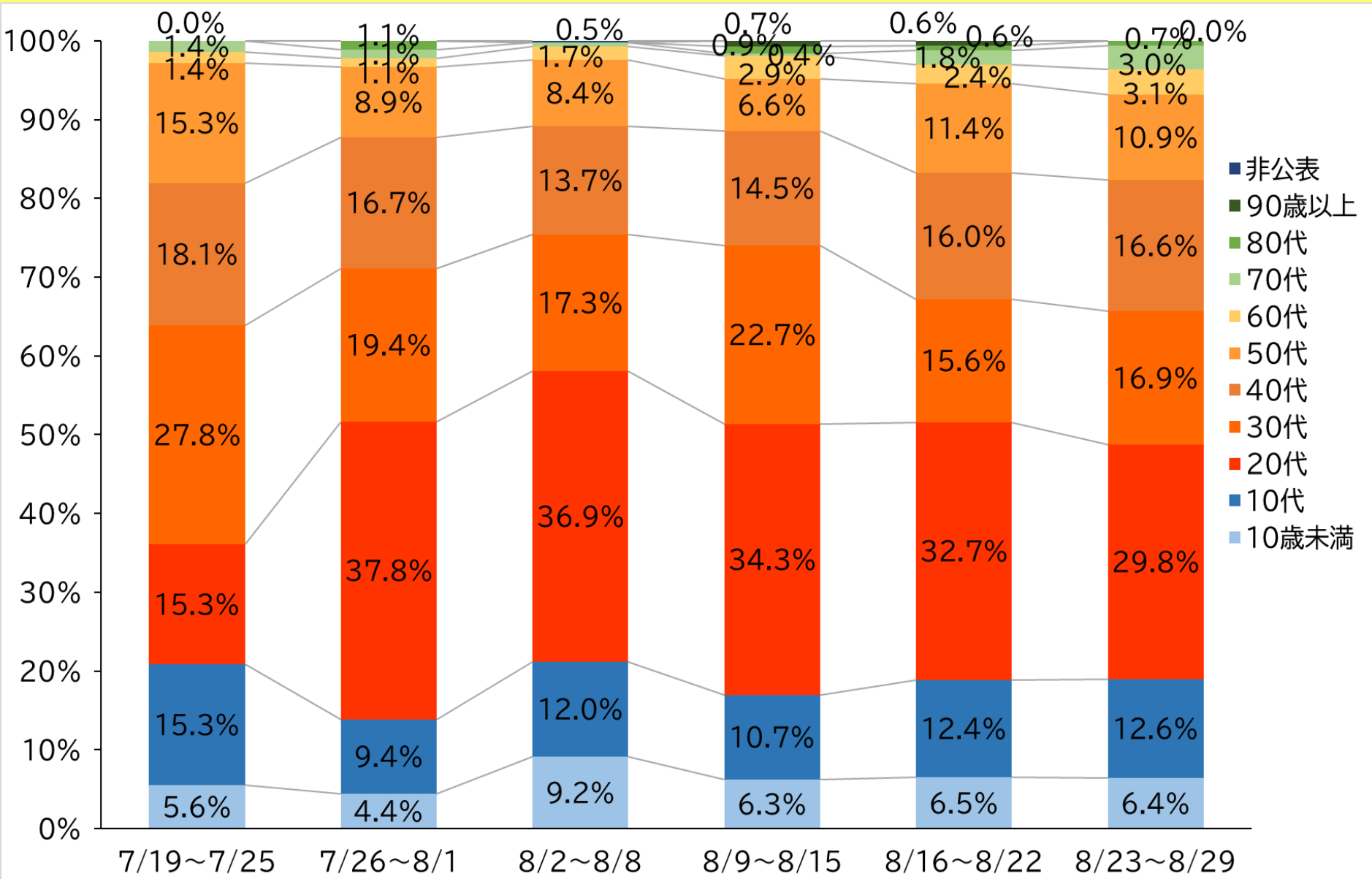
保健所
令和3年9月2日
資料1



※7日間移動平均:6日前から当日までの7日間の新規陽性者数の平均値

【図2】 仙台市新規陽性者割合(年代別) (令和3年7月19日～令和3年8月29日)

保健所
令和3年9月2日
資料2



【表1】 仙台市の医療提供体制及び感染の状況

保健所
令和3年9月2日
資料3

項目	医療提供体制の負荷《仙台医療圏》		感染の状況		
	① 医療の逼迫具合		③ 陽性者数/ 検査件数 (最近1週間)	④ 直近1週間 の陽性者数 (対人口 10万人)	⑤ 感染経路 不明割合 (7日間移動平均 で算出)
	入院医療	重症者用病床			
	確保病床 使用率	確保病床 使用率			
指標値	59.7%	65.7%	14.7%	51.40人	59.9%
時点	9/1	9/1	8/24~8/30	8/25~8/31	8/25~8/31

※①の値は、9/1（19時点）宮城県資料より

※③は、8/30までの値を9/2 9時時点の数で集計（値は、今後変動する可能性があります。）

※④ ⑤は、8/31までの値を9/2 9時時点の数で集計（値は、今後変動する可能性があります。）

【参考】

ステージⅢの指標	20%	20%	5%	15人	50%
ステージⅣの指標	50%	50%	10%	25人	50%

※確保病床…各医療機関から報告のあった現時点で確保している病床

【表2】仙台医療圏の受入可能病床の状況

保健所
令和3年9月2日
資料4

	受入可能病床	
	全入院者	うち重症者
受入可能病床数	215床	29床
入院者数 (使用病床数)	178人	23人
使用率	82.8%	79.3%

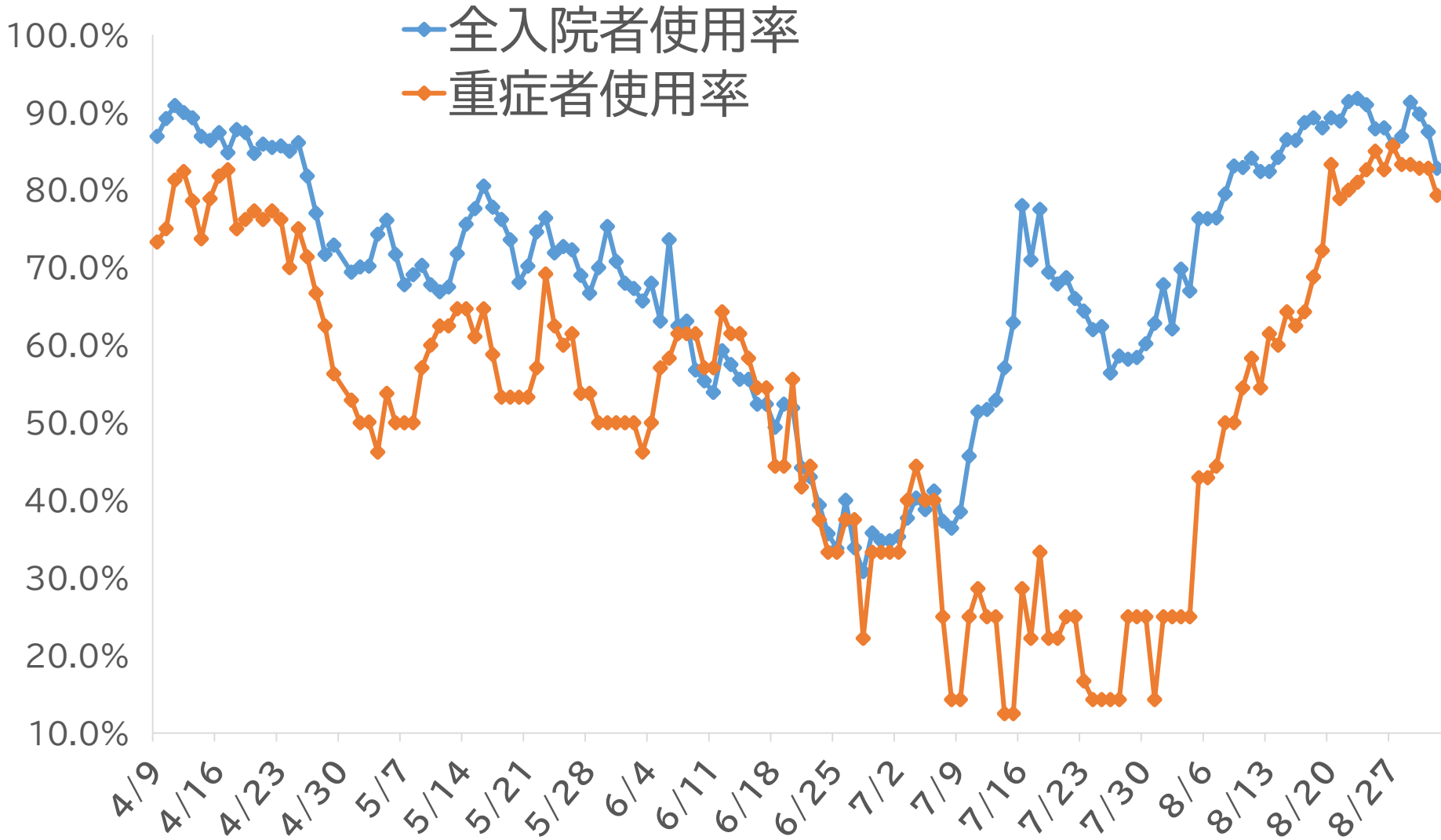
受入可能病床:対応人員や入退院の状況により実際に各医療機関が当日に受入可能な病床

※9月1日15時時点 宮城県資料より

【図3】仙台医療圏の受入可能病床使用率

保健所
令和3年9月2日
資料5

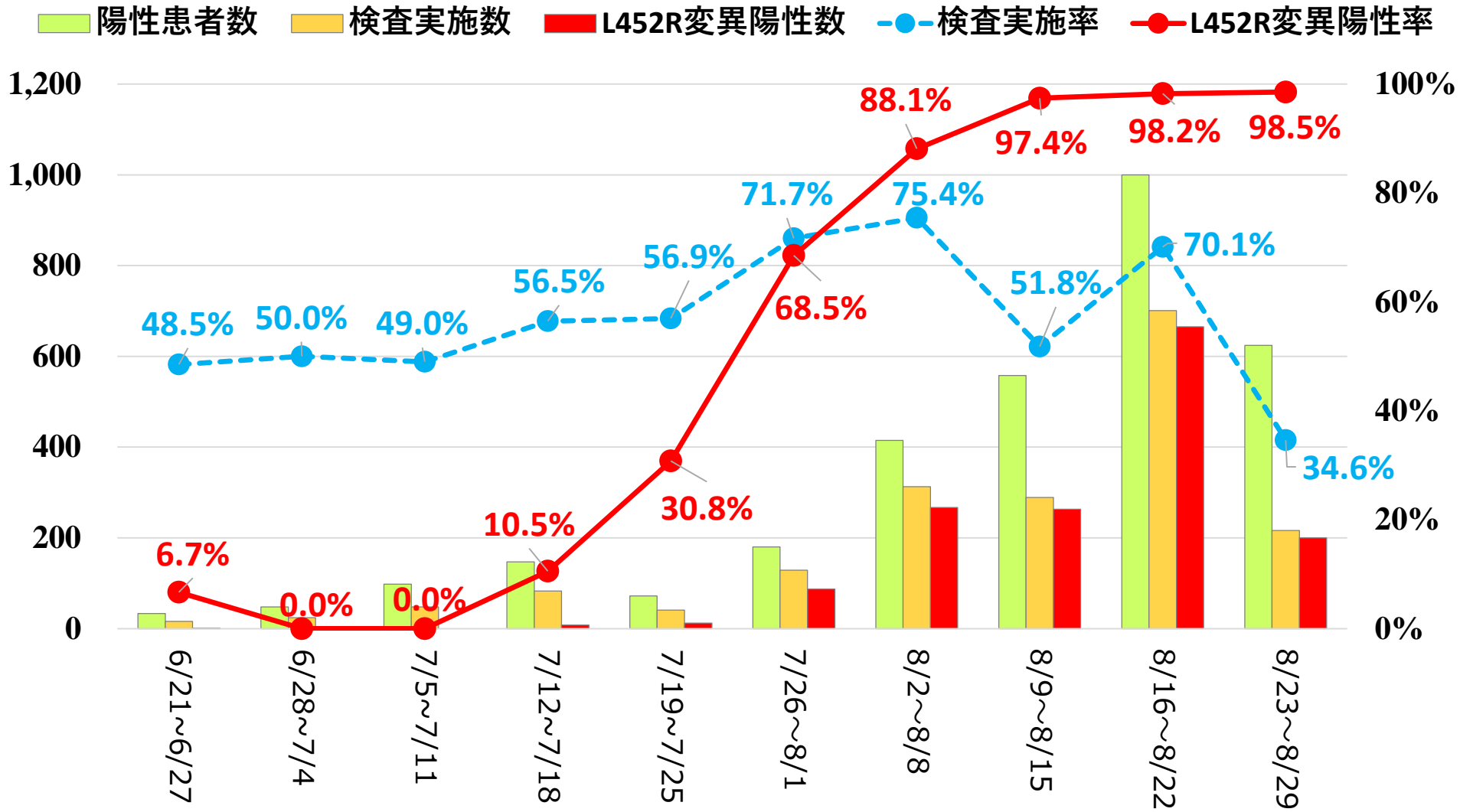
使用率 (%)



(令和3年4月9日～令和3年9月1日)

【図4】新型コロナウイルス変異株について (L452Rの変異がある変異株)

保健所
令和3年9月2日
資料6



※仙台市ホームページより

クラスター事例一覧

保健所
令和3年9月2日
資料7

	件数	主な業種・業態
令和3年3月	19件	その他事業所・専門学校・ 刑事施設等
令和3年4月	16件	その他事業所・専門学校等
令和3年5月	3件	飲食店、福祉施設
令和3年6月	3件	総合工事業、娯楽業、 道路貨物運送業
令和3年7月	7件	教育機関(高等学校・大学)、 保育施設、飲食店等
令和3年8月	16件	娯楽業、保育施設、 児童関連施設等

(令和3年9月1日時点)