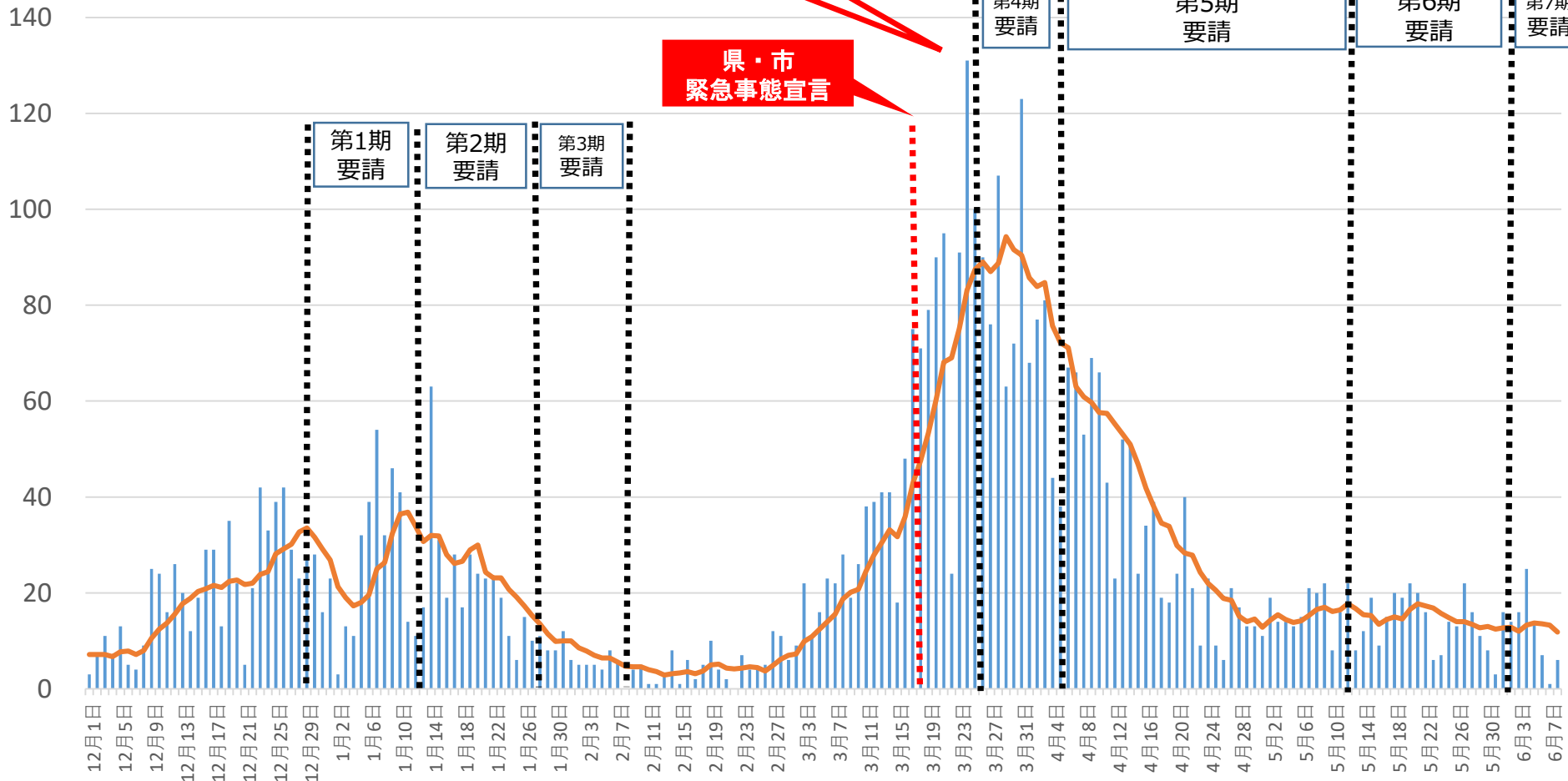


# 仙台市の新型コロナウイルス感染状況について

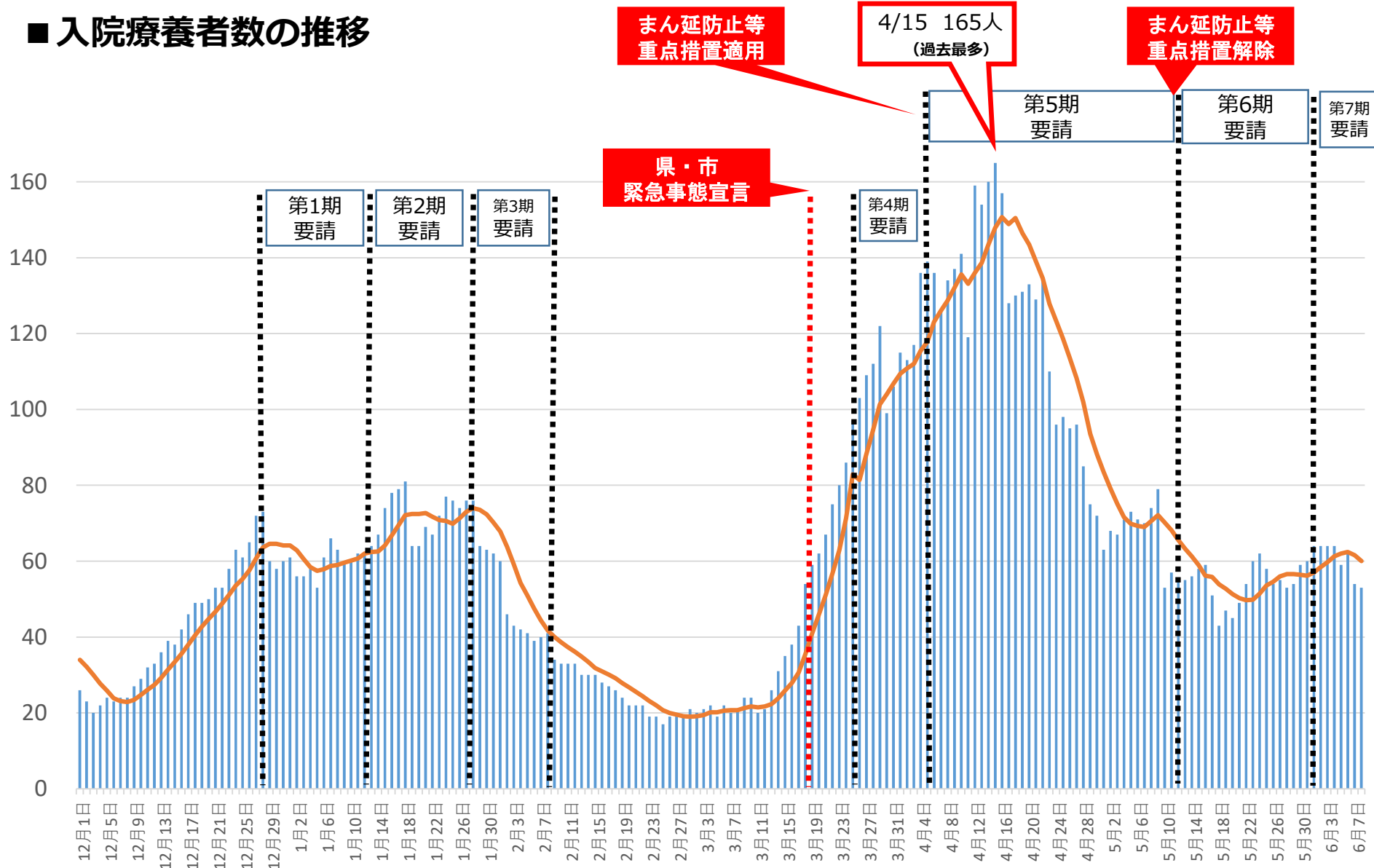
資料 1

## ■ 新規感染者数の推移



- ・ グラフは12月1日から6月8日までの新規感染者数（公表日ベース）【折れ線は7日間移動平均】
- ・ 新規感染者数は3月以降急増し、3月は月間最多。4月は減少に転じ、5月以降は一定水準を維持。  
※12月：634人 / 1月：692人 / 2月：134人 / 3月：1,694人 / 4月：1,128人 / 5月：455人 / 6月（6/1～6/8）：99人

# ■入院療養者数の推移



・グラフは12月1日から6月8日まで【折れ線は7日間移動平均】

・新規感染者数の増加に伴い、3月中旬より急増。4月下旬以降は減少、現在60人前後で推移。

※12/1 26人 ⇒ 1/18 81人 (当時最多) ⇒ 4/15 165人 (過去最多) ⇒ 6/8 53人

## ■業種・業態の公表事例

業種・業態		12月	1月	2月	3月	4月	5月	6月
飲食店		20	5	2	9	2	2	0
	(うち接待を伴う飲食店)	(14)	(3)	(0)	(5)	(2)	(1)	(0)
福祉施設（高齢者、障害者施設、保育所等） ・幼稚園		6	3	0	7	6	3	0
医療機関		1	2	0	6	2	0	0
その他事業所・専門学校・刑事施設等		3	3	1	18	16	9	5
計		30	13	3	40	26	14	5

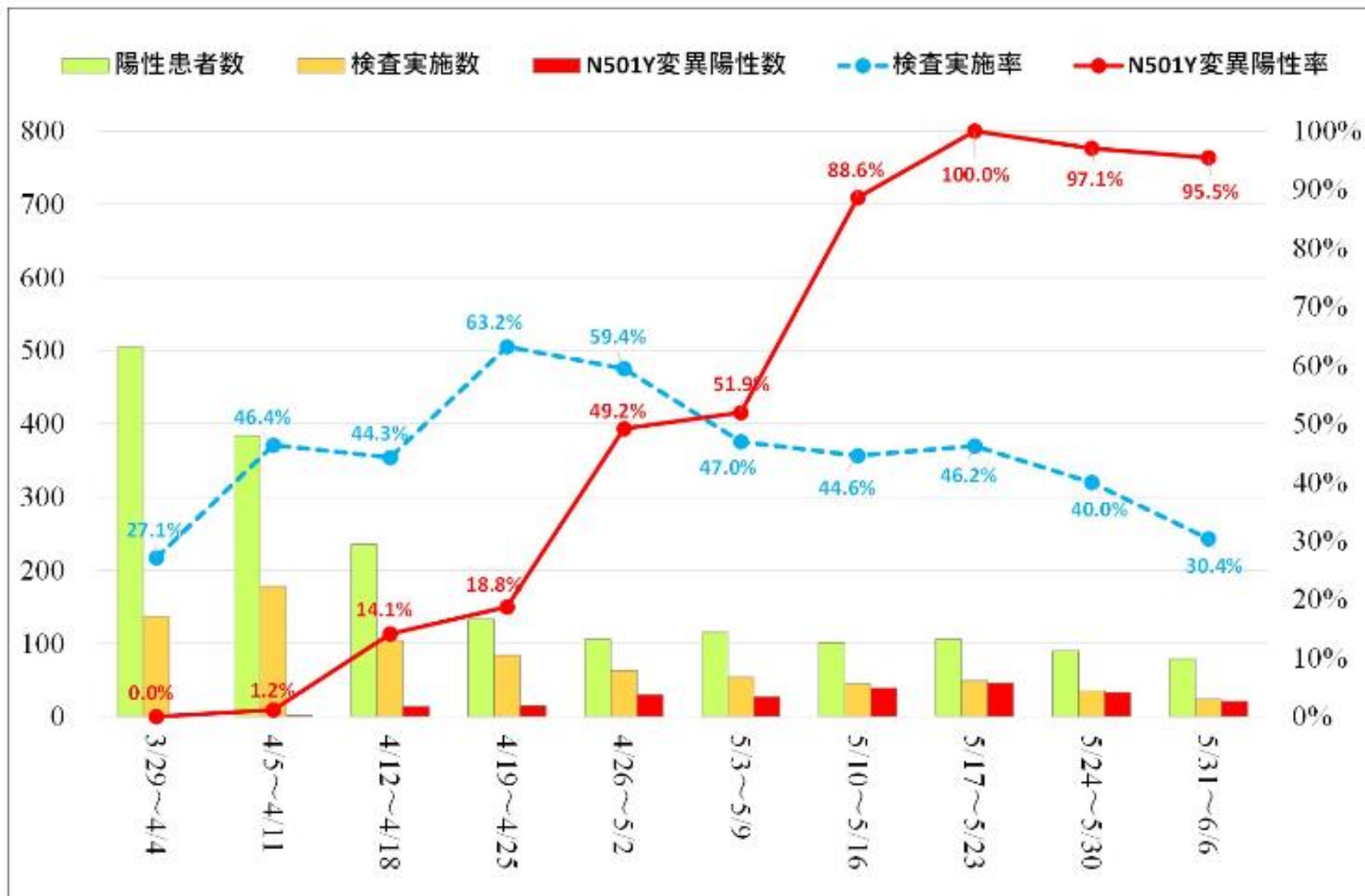
## ■クラスター事例

業種・業態		12月	1月	2月	3月	4月	5月	6月
飲食店		9	0	0	4	1	2	0
	(うち接待を伴う飲食店)	(6)	(0)	(0)	(3)	(1)	(1)	(0)
福祉施設（高齢者、障害者施設、保育所等） ・幼稚園		2	3	0	4	4	1	0
医療機関		1	1	0	0	2	0	0
その他事業所・専門学校・刑事施設等		0	1	0	11	9	0	3
計		12	5	0	19	16	3	3

※いずれも6月8日現在

# ■変異株（N501Y変異）に係るスクリーニング検査

■ 週ごとのN501Y変異株スクリーニング検査実施状況 (6月6日公表時点)



## 【参考】 仙台市の感染状況・医療提供体制の状況

区分	感染状況指標	(令和3年5月24日～ 令和3年5月30日)	現在の数値 (令和3年5月31日～ 令和3年6月6日)	ステージⅢ の指標 (※2)	ステージⅣ の指標 (※2)
感染 の 状況	① 1週間の総陽性者数	90人	93人	－	－
	② 人口10万人あたりの 週間発生報告数	8.27人	8.48人	15人	25人
	③ 直近1週間／先週1週間の 陽性者数比	0.84	1.03	－	－
	④ 新規陽性者数(※1)	12.9人	13.3人	－	－
	⑤ 新規陽性者数における 接触歴等不明者数(※1)	8.7人	5.4人	－	－
	⑥ 感染経路不明割合(※1)	75.5%	47.3%	50%	50%
	⑦ 検査の陽性率	4.6%	4.7%	5%	10%
医療 提供 体制	⑧ 入院患者数	64人 (6月2日時点)	53人 (6月8日時点)	－	－
	⑨ 重症患者数	3人 (6月2日時点)	4人 (6月8日時点)	－	－

※1 ④⑤⑥⑦は7日間移動平均で算出、⑥は陽性者公表時点の数値

⑦は、仙台市衛生研究所の検査件数と医療機関等で実施した保険適用される検査件数を合算した件数で算出（令和3年6月8日24時時点）

※2 指標：令和3年4月15日新型コロナウイルス感染症対策分科会提言

「感染再拡大（リバウンド）防止に向けた指標と考え方に関する提言」

## 【参考】宮城県の医療提供体制状況（令和3年6月8日公表）

### ＜全県の受入可能病床の状況＞

	全入院者	うち重症者
受入可能病床数	193床	19床
入院者数 (使用病床数)	76人	8人
使用率	39.4%	42.1%

### ＜仙台医療圏の受入可能病床の状況＞

	全入院者	うち重症者
受入可能病床数	103床	13床
入院者数 (使用病床数)	65人	8人
使用率	63.1%	61.5%

- ・ 受入可能病床：対応人員や入退院の状況により実際に各医療機関が当日に受入可能な病床

※ 6月8日15時時点