

## 電線共同溝整備工事（夜間工事）のお知らせ

この度、仙台泉線東側（上り線側）におきまして、電線類の地中化工事を行う事となりましたのでお知らせ致します。

この工事は道路の災害時における通行機能を確保するため、無電柱化を行うものです。工事期間中は、ご迷惑を最小限にとどめるよう細心の注意を払って行いますが、作業に伴う騒音や振動、交通規制等で何かとご迷惑をおかけする場合がございますので、何卒ご理解とご協力を賜りますようお願い申し上げます。

- 1 工事件名 (主) 仙台泉線（台原工区）電線共同溝整備工事
- 2 施工期間 (開始) 令和6年3月上旬 ～ (完了) 令和7年3月(予定)
- 3 工事場所 仙台市青葉区昭和町～台原二丁目地内
- 4 作業時間 (夜間) 午後9:00～午前6:00 (原則 土曜、日曜は休み)

※調査、測量等の軽作業は昼間の作業予定です。

- 5 規制時間・内容 (夜間) 午後10:00～午前6:00  
仙台泉線の上り線は車線減少、枝線は片側交互通行規制をいたします。

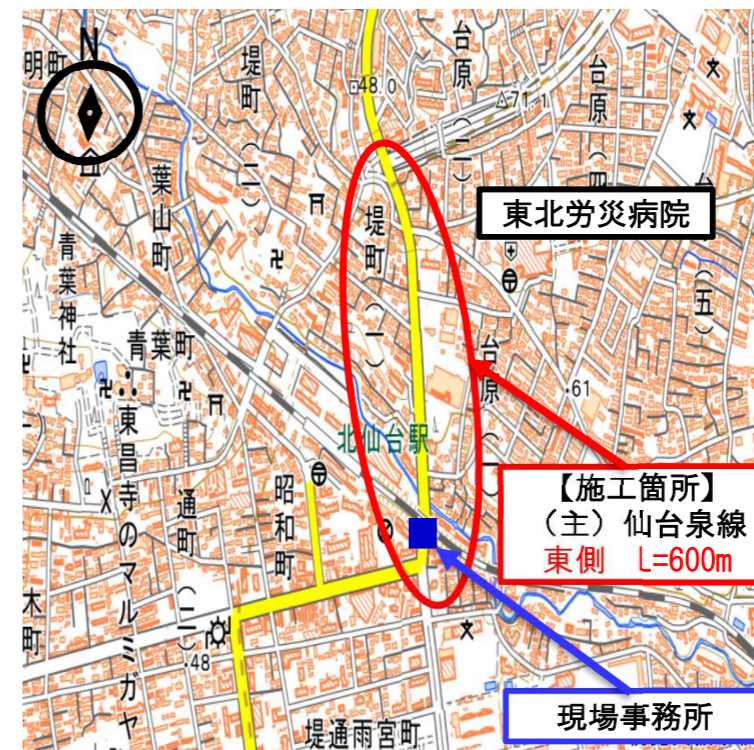
※一部の枝線は夜間通行止めとなる予定ですが、事前に場所や期間、時間帯についてお知らせいたします。

- 6 連絡先 ご不明な点、お気づきの点がございましたら、下記までお問い合わせください。

施工業者 株式会社ユアテック宮城支社土木建築課  
 TEL: 022-222-9126 (会社)  
 担当: ① 渡邊 (わたなべ)、② 福田 (ふくだ)  
 TEL: ① 080-5560-3534 (午後8:00～午前8:00)  
 ② 070-7422-0470 (終日)

発注者 仙台市建設局道路部道路施設課  
 担当: 福岡、尾崎、小田桐  
 TEL: 022-214-8384

### 工事箇所位置図



出典：国土地理院ウェブサイト

※着色している路線が、今回の工事範囲となります。

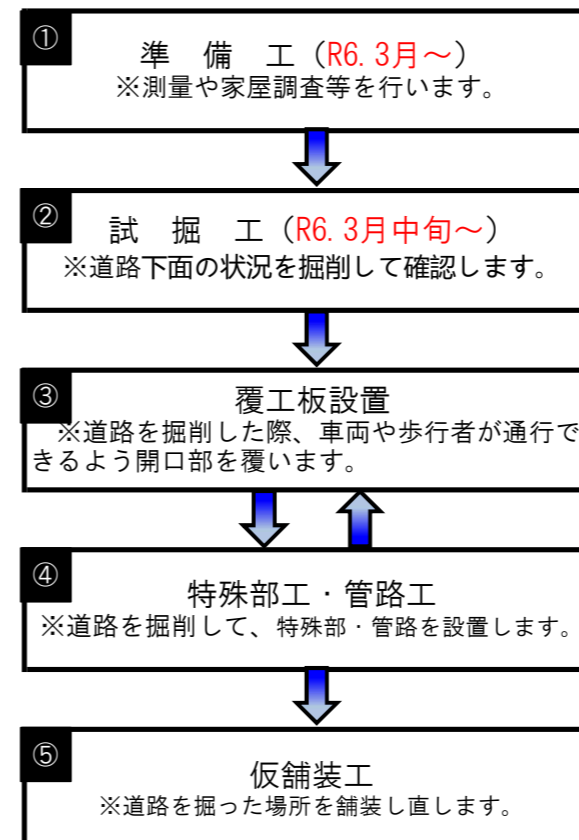


↑ 台原歩道橋から昭和町交差点方向を望む

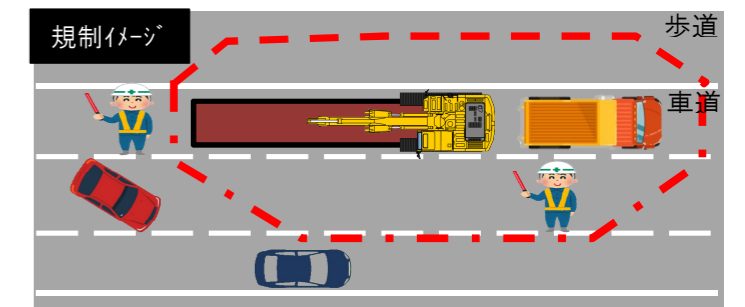


↑ 台原歩道橋から台原2丁目交差点方向を望む

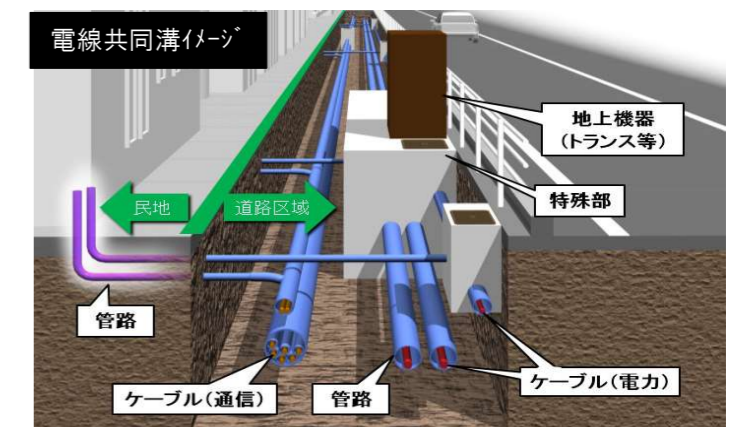
### 工事の流れ



### 交通規制



↑ 施工場所によって規制配置が変更となります。



出典：国土交通省