

電線共同溝整備工事（夜間工事）のお知らせ

この度、仙台泉線西側（下り線側）におきまして、電線類の地中化工事を行う事となりましたのでお知らせ致します。

この工事は道路の災害時における通行機能を確保するため、無電柱化を行うものです。工事期間中は、ご迷惑を最小限にとどめるよう細心の注意を払って行いますが、作業に伴う騒音や振動、交通規制等で何かとご迷惑をおかけする場合がございますので、何卒ご理解とご協力を賜ります様お願い申し上げます。

- 1 工事件名 (主) 仙台泉線（堤町工区）電線共同溝整備工事（その2）
- 2 施工期間 (開始) 令和 8年 1月下旬 ～ (完了) 令和 9年 3月(予定)
- 3 工事場所 仙台市青葉区昭和町～堤町三丁目地内
- 4 作業時間 (夜間) 午後9:00～午前6:00 (原則 土曜、日曜は休み)

※調査、測量等の軽作業は昼間の作業予定です。

- 5 規制時間・内容 (夜間) 午後10:00～午前6:00

仙台泉線の下り線は車線減少、枝線は片側交互通行規制をいたします。

※一部の枝線は夜間通行止めとなる予定ですが、事前に場所や期間、時間帯についてお知らせいたします。

- 6 連絡先 ご不明な点、お気づきの点がございましたら、下記までお問い合わせください。

施工業者 大木建設株式会社東北支店

TEL: 022-344-6533 (現場事務所)

担当: ① 伊藤 (いとう)、② 加藤 (かとう)

TEL: ① 080-6859-8192

② 080-6859-8207

発注者 仙台市建設局道路部道路施設課

担当: 野口、永窪、菊谷

TEL: 022-214-8384

裏面の位置図等もご参照ください。

【参考】令和6年2月28日に事業説明会を実施いたしました。説明会資料は、下記の仙台市ホームページに掲載しておりますので、ご参照ください。

URL: <https://www.city.sendai.jp/kitadoro-shisetsu/shisetsu/kensetsu1.html>

※右側のQRコードからもアクセスできます。



工事箇所位置図



出典：国土地理院ウェブサイト

※着色している路線が、今回の工事範囲となります。

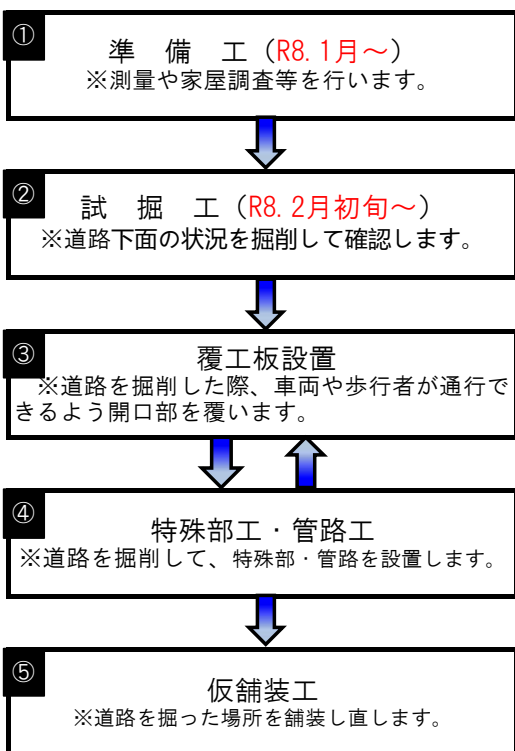


↑ 昭和田歩道橋から台原二丁目交差点方向を望む

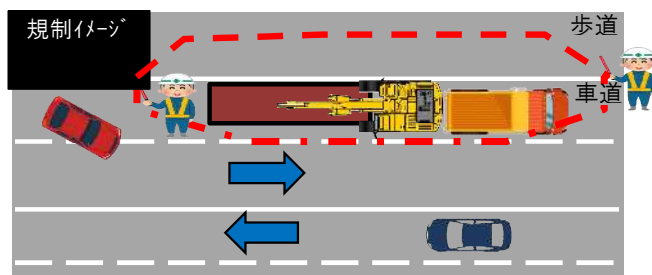


↑ 台原歩道橋から台原二丁目交差点方向を望む

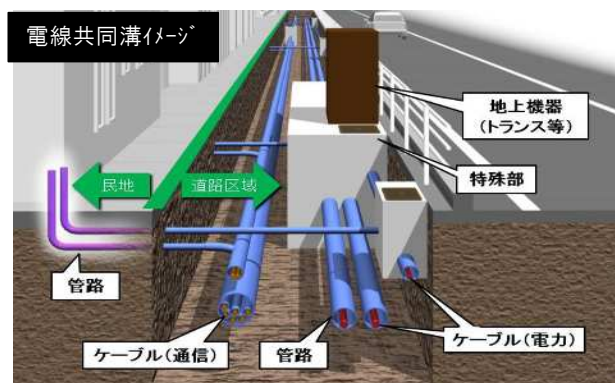
工事の流れ



交通規制



↑ 施工場所によって規制配置が変更となります。



出典：国土交通省