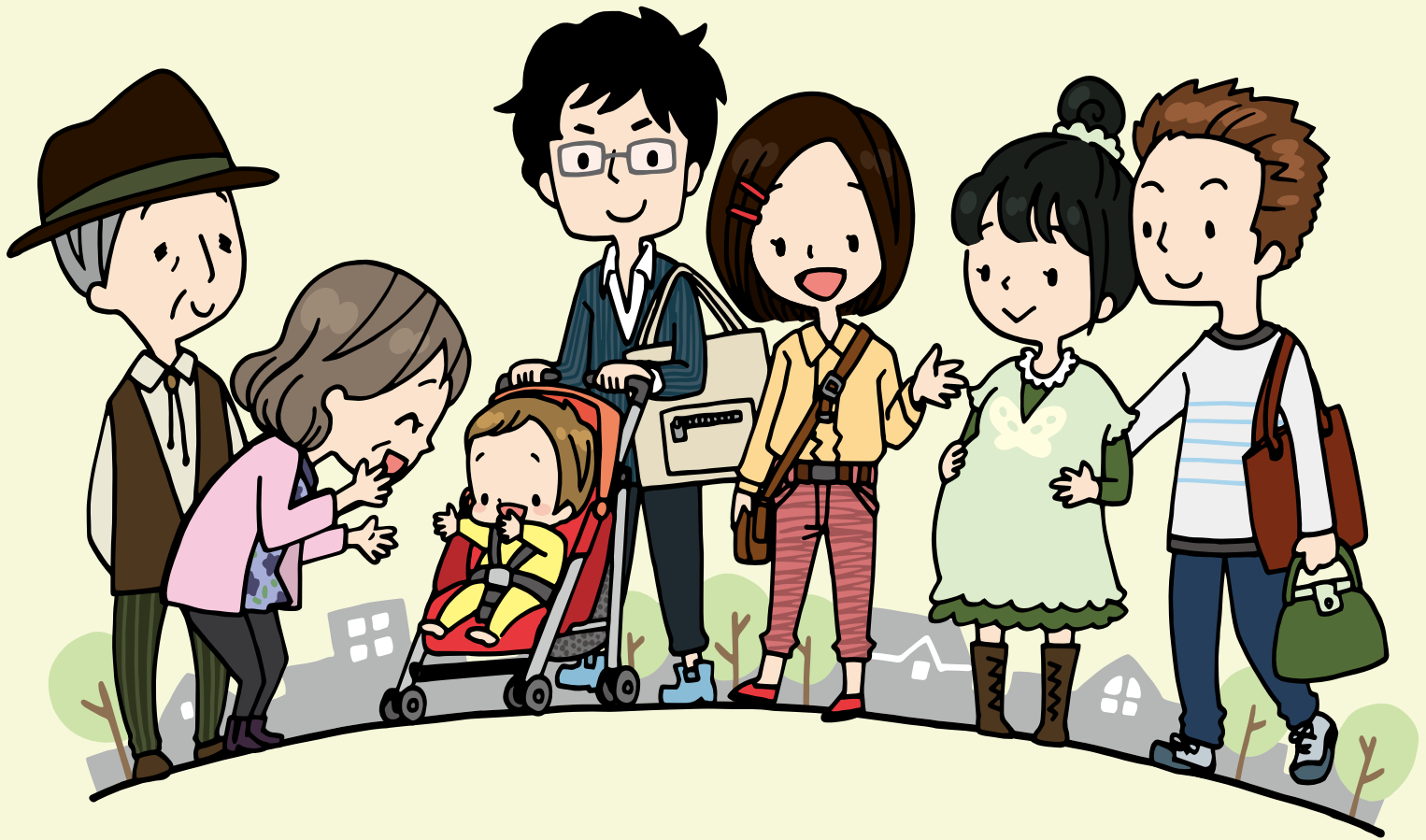


令和3年度・保存版

お子さんが産まれたあとも使います。
大切に保管ください。

子育てサポートブック

たのしねっと



地域で子どもを見守る、
子育てにやさしい街づくりを進めましょう。

仙 台 市

「たのしねっと」は仙台市ホームページにも
掲載しております。
感染症や風水害等による事業内容の変更等は
仙台市ホームページでお知らせいたします。

妊娠、誕生、子育て

| | |
|---------------------|-------|
| 仙台市からのメッセージ | 1 |
| 子育てカレンダー | 2・3 |
| 妊娠中のようす | 4・5 |
| 妊娠中の食生活 | 6・7 |
| 妊娠中の歯の健康 | 8・9 |
| お母さん・お父さんになった方へ | 10～12 |
| 子育てのポイント | 13 |
| 子育てのポイント(0か月～11か月頃) | 14・15 |
| 子育てのポイント(1歳頃～) | 16・17 |
| 離乳食と幼児食 | 18・19 |
| 子どもの歯カレンダー | 20・21 |
| 子どもを事故から守ろう | 22・23 |
| 子どもの病気と対応 | 24 |
| 緊急時に備えて | 25 |
| ご家族の方へのメッセージ | 26 |

各種制度のご案内

| | |
|------------------------|-------|
| 妊娠したら | 28 |
| 働く女性・男性のための出産、育児に関する制度 | 29 |
| 出産後の各種届出 | 30 |
| 出生後の助成・医療給付 | 31 |
| 産婦に対する支援 | 32 |
| 子育て支援・サポート制度 | 33 |
| 乳幼児健康診査・予防接種 | 34・35 |
| 障害のあるお子さんのために | 36・37 |
| ひとり親家庭のために | 38・39 |
| 幼稚園・保育所等の利用について | 40～43 |
| 幼稚園・保育所等の無償化について | 44～45 |
| 身近な子育て支援施設・事業 | 46～49 |
| 子育てサポートマップ | 50～63 |

連絡先一覧

| | |
|------------|-------|
| 各種連絡先 | 64 |
| 緊急連絡先 | 65 |
| 各種相談窓口 | 66・67 |
| ● 子育てに悩んだら | 68 |
| ● 索引 | 69 |