

家庭的保育事業

野村 薫

ほのぼの保育室

所在地

仙台市青葉区滝道

認可年月日

平成27年 4月1日

事業開始年月日

平成24年10月1日

所有資格

保育士

家庭的保育者からメッセージ

家庭的保育事業の仕事は少人数制なので、働くお母さんの気持ちに寄り添いながら、子供たちの居心地の良い環境を提供するよう心配りしていきます。



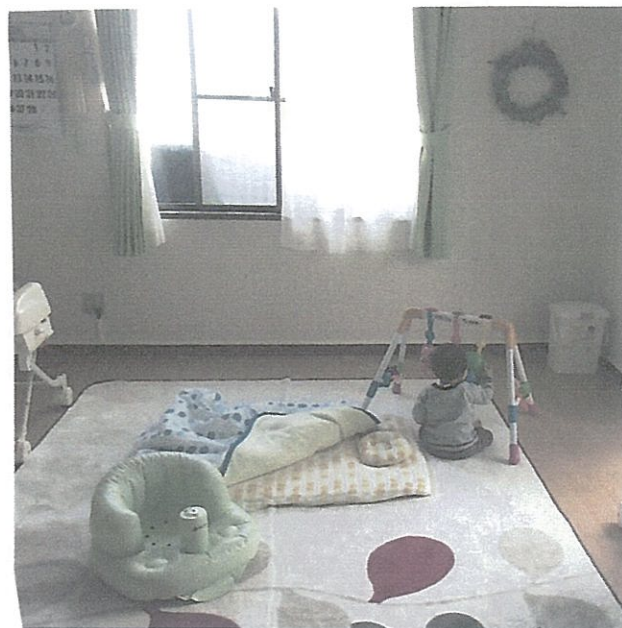
☆連携保育所 桜ヶ丘保育所

☆代行保育所 堤町あしぐろ保育所

保育室の外観です



保育室です



歩いて5分くらいのところに公園があります。

お問い合わせは、青葉区家庭健康課子供家庭係

TEL(代) 022(225)7211